



Pesquisa de Satisfação



O que é NPS (Net Promoter Score)?

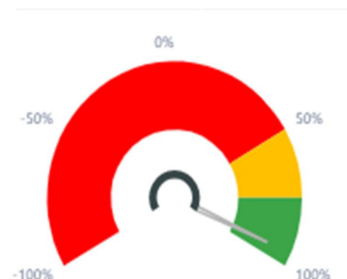
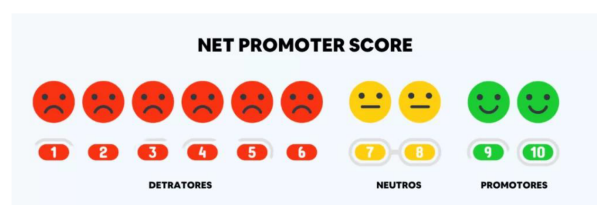
NPS é uma metodologia utilizada para mensurar o nível de satisfação dos clientes em relação aos produtos e/ou serviços adquiridos, bem como a probabilidade de indicarem sua marca/local para outras pessoas.

Um forte indicador de desempenho que avalia o serviço oferecido e soluções, a partir do ponto de vista e da experiência do visitante, considerando diversas etapas da jornada do visitante a quais passaram.

Promotores (09-10): São os que estão muito satisfeitos com a experiência e serviços prestados, indicando fortemente para outras pessoas.

Passivos (07-8): Estão satisfeitos, mas não são entusiastas e são facilmente atraídos pela concorrência.

Detratores (0-6): Tiveram experiência negativa e pode ser prejudicial a reputação ao fazer comentários negativos e





Resumo – Parte Alta



Período de Coleta: 01/01/2024 – 30/09/2024
Total de Avaliações Registradas: 726

*Avaliações sem selos de data foram removidas da base de análise

NPS (Net Promoter Score) do Período

Nº de Promotores (Nota>=9)
706 – 97,24%

Nº de Neutros (7>=Nota>=8)
11 – 2,69%

Nº de Promotores (Nota<=6)
09 – 0,07%



Resumo – Parte Baixa



Período de Coleta: 01/01/2024 – 30/09/2024
Total de Avaliações Registradas: 597

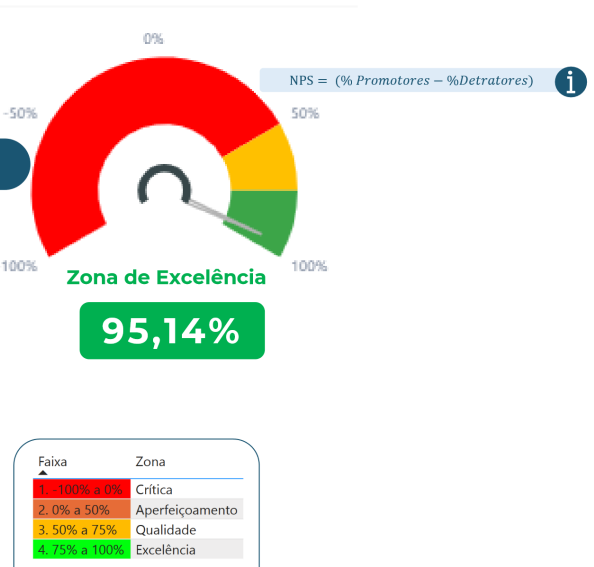
*Avaliações sem selos de data foram removidas da base de análise

NPS (Net Promoter Score) do Período

Nº de Promotores (Nota>=9)
584 – 97,82%

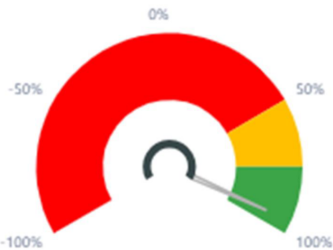
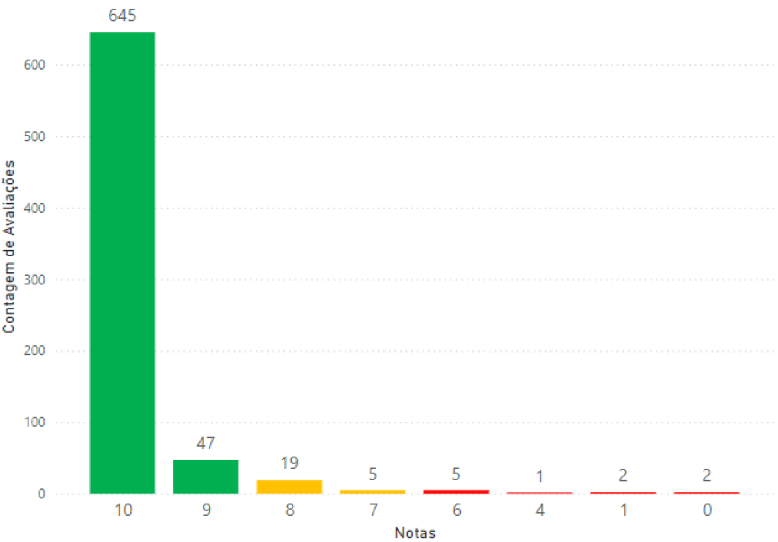
Nº de Neutros (7>=Nota>=8)
10 – 1,18%

Nº de Promotores (Nota<=6)
03 – 1,00%





NPS – Detalhes – Parte Alta

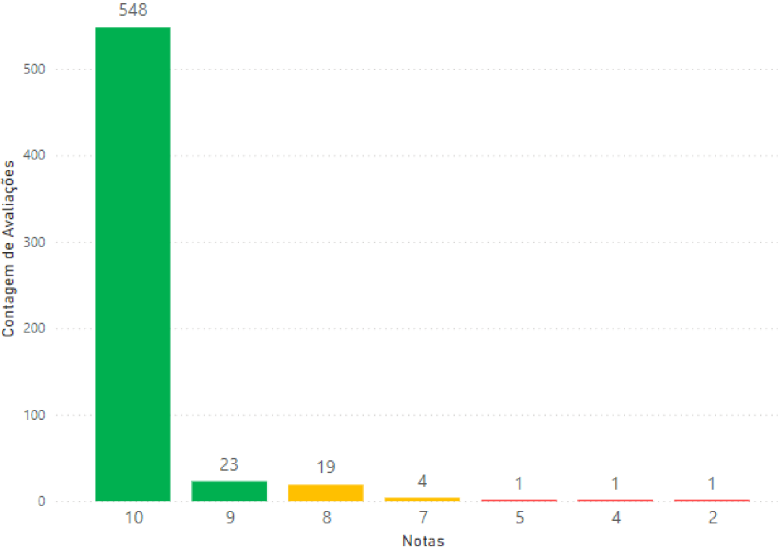


Zona de Excelência
93,94%

Faixa	Zona
1. -100% a 0%	Crítica
2. 0% a 50%	Aperfeiçoamento
3. 50% a 75%	Qualidade
4. 75% a 100%	Excelência



NPS – Detalhes – Parte Baixa



Zona de Excelência
95,14%

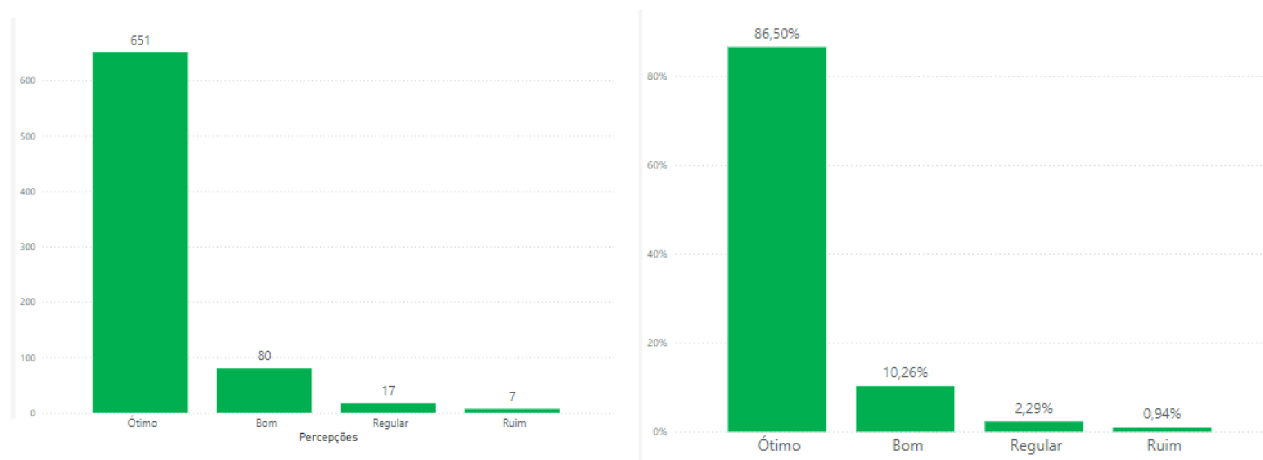
Faixa	Zona
1. -100% a 0%	Crítica
2. 0% a 50%	Aperfeiçoamento
3. 50% a 75%	Qualidade
4. 75% a 100%	Excelência



Parte Alta - Como você classifica sua visita ao Parque?



Nº de Respostas: 755



As cores dos gráficos deste slide são apenas instrumentos auxiliares de interpretação e não representam qualquer conceito técnico ou regulatório

7

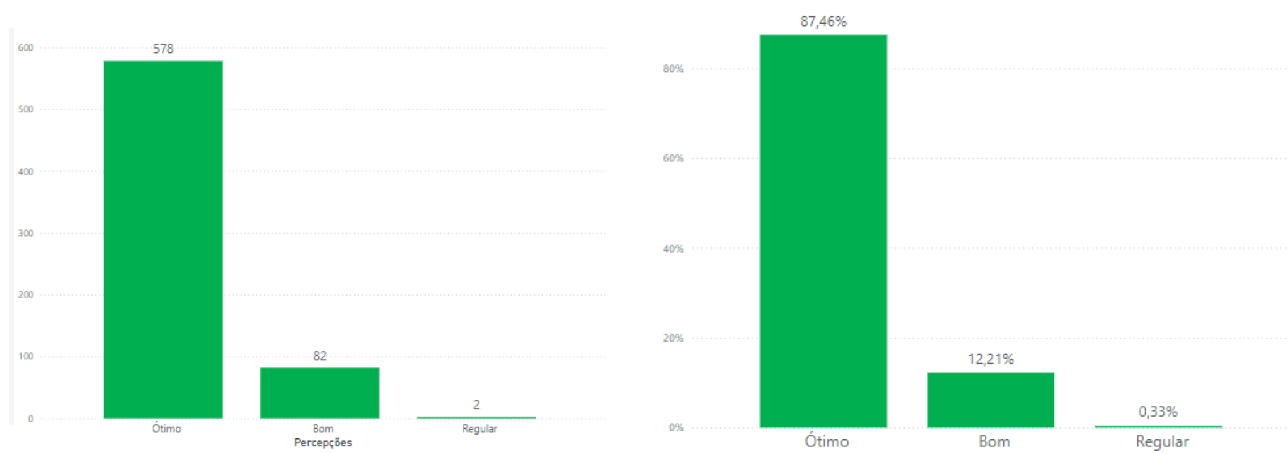
Pesquisa de Satisfação – PNI



Parte Baixa - Como você classifica sua visita ao Parque?



Nº de Respostas: 662



As cores dos gráficos deste slide são apenas instrumentos auxiliares de interpretação e não representam qualquer conceito técnico ou regulatório

8

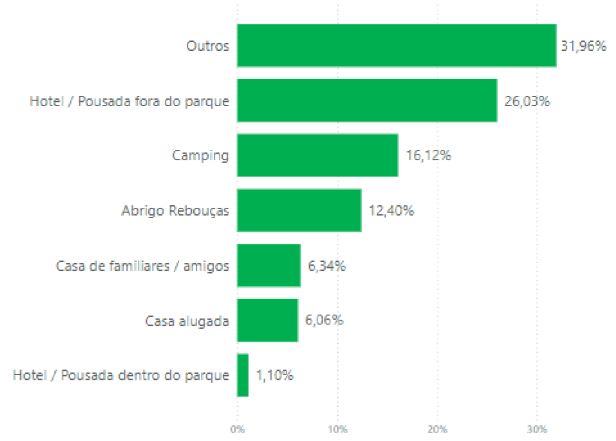
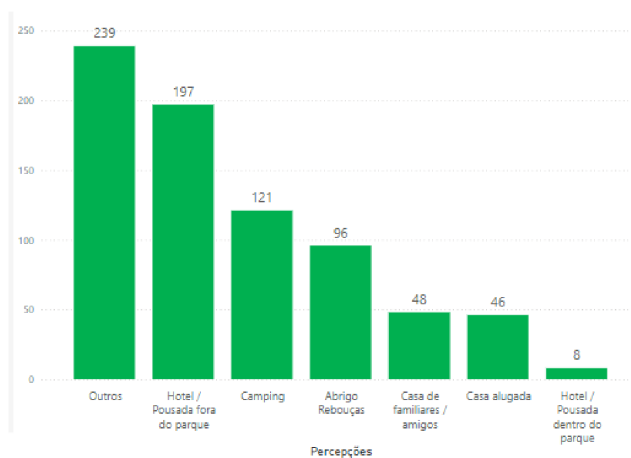
Pesquisa de Satisfação – PNI





Parte Alta - Onde está/esteve hospedado?

Nº de Respostas: 755



As cores dos gráficos deste slide são apenas instrumentos auxiliares de interpretação e não representam qualquer conceito técnico ou regulatório

9

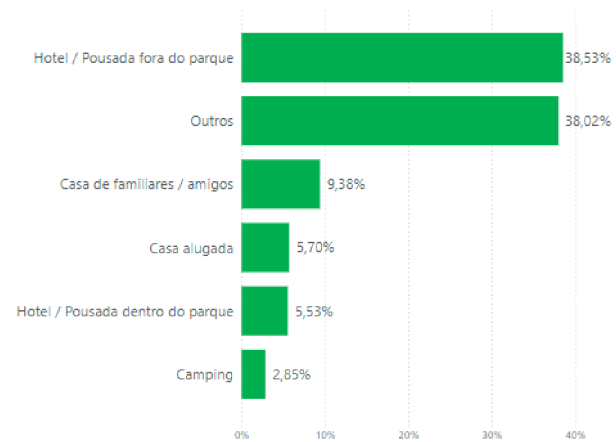
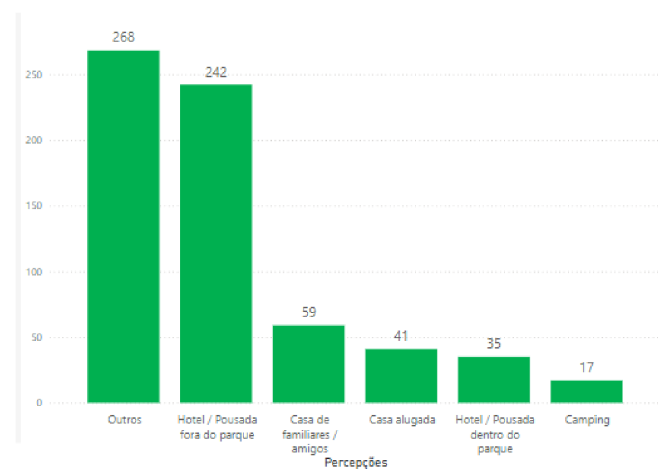
Pesquisa de Satisfação – PNI

Parquetur



Parte Baixa - Onde está/esteve hospedado?

Nº de Respostas: 662



As cores dos gráficos deste slide são apenas instrumentos auxiliares de interpretação e não representam qualquer conceito técnico ou regulatório

10

Pesquisa de Satisfação – PNI

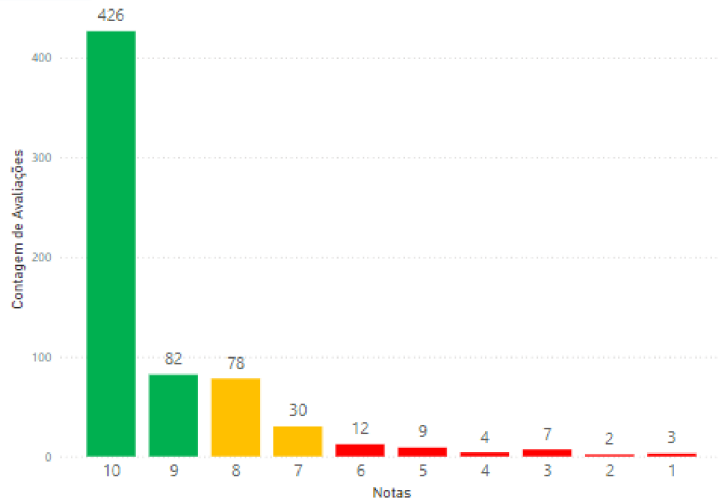
Parquetur



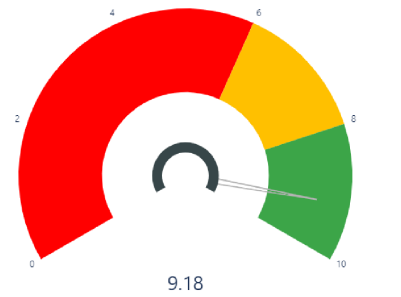
Atribua uma nota de 1 a 10 para os itens abaixo, caso os tenha utilizado:

Parte Alta - Venda Online

Nº de Respostas: 153



Média das Avaliações



As cores dos gráficos deste slide são apenas instrumentos auxiliares de interpretação e não representam qualquer conceito técnico ou regulatório

11

Pesquisa de Satisfação – PNI

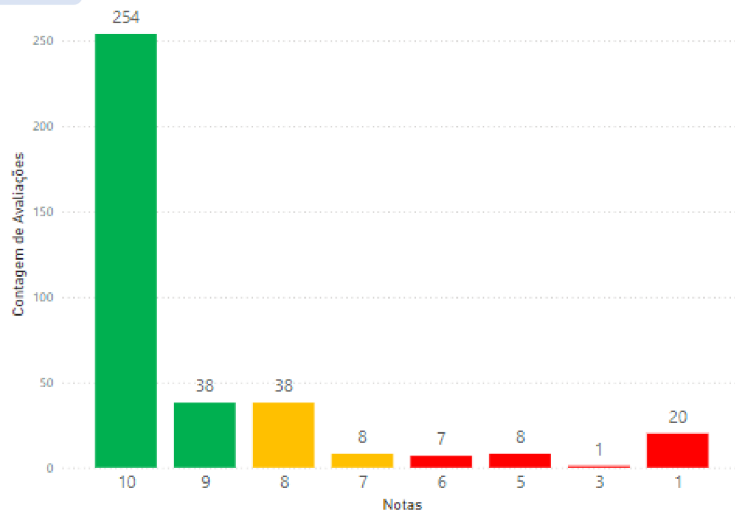
Parquetur



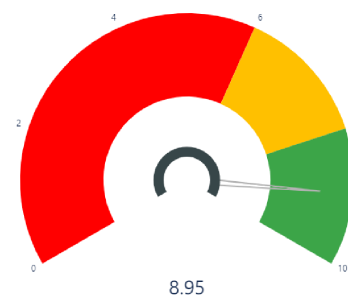
Atribua uma nota de 1 a 10 para os itens abaixo, caso os tenha utilizado:

Parte Baixa - Venda Online

Nº de Respostas: 374



Média das Avaliações



As cores dos gráficos deste slide são apenas instrumentos auxiliares de interpretação e não representam qualquer conceito técnico ou regulatório

12

Pesquisa de Satisfação – PNI

Parquetur

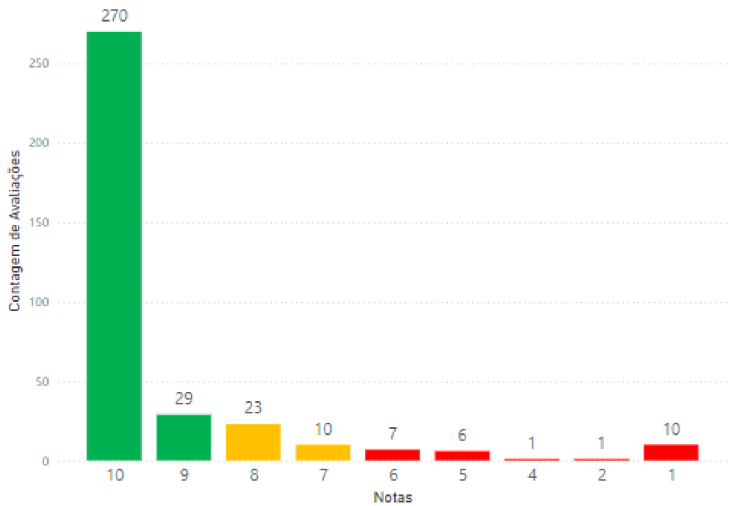


Atribua uma nota de 1 a 10 para os itens abaixo, caso os tenha utilizado:

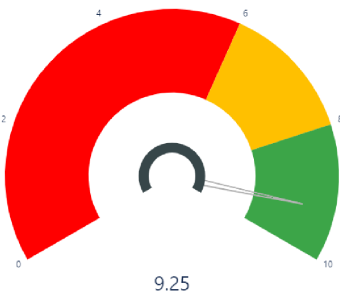


Parte Alta - Bilheteria Física

Nº de Respostas: 726



Média das Avaliações



As cores dos gráficos deste slide são apenas instrumentos auxiliares de interpretação e não representam qualquer conceito técnico ou regulatório

13

Pesquisa de Satisfação – PNI

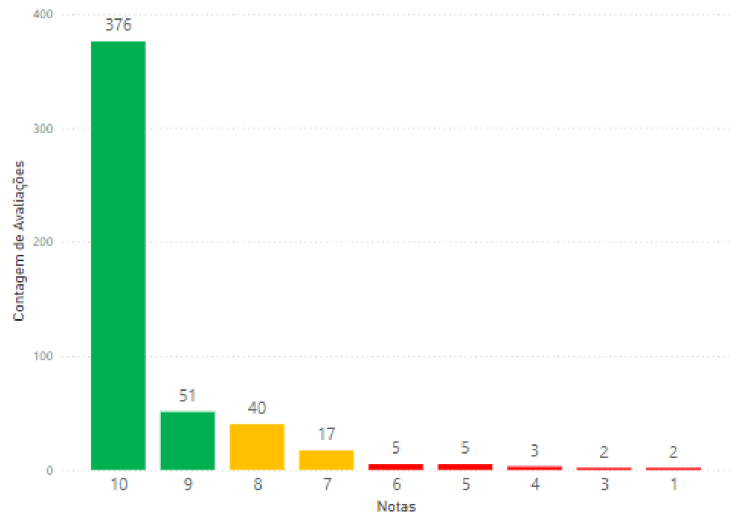


Atribua uma nota de 1 a 10 para os itens abaixo, caso os tenha utilizado:

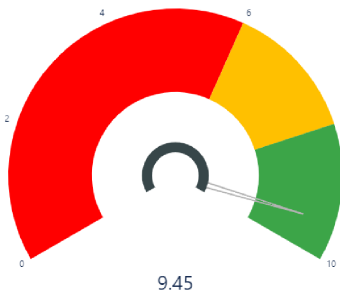


Parte Baixa - Bilheteria Física

Nº de Respostas: 597



Média das Avaliações



As cores dos gráficos deste slide são apenas instrumentos auxiliares de interpretação e não representam qualquer conceito técnico ou regulatório

14

Pesquisa de Satisfação – PNI

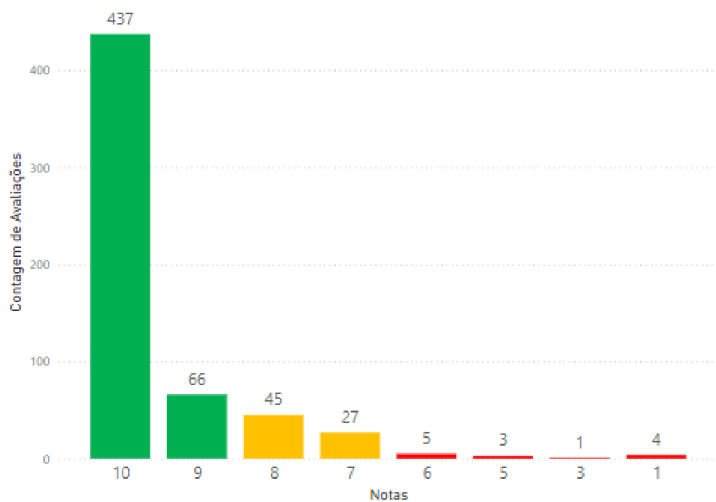




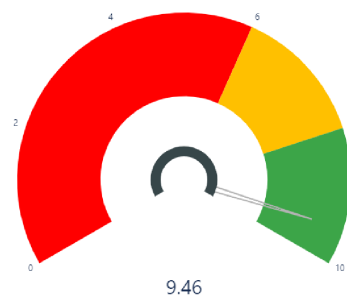
Atribua uma nota de 1 a 10 para os itens abaixo, caso os tenha utilizado:

Parte Baixa - Estrutura e Serviços do CV

Nº de Respostas: 597



Média das Avaliações



As cores dos gráficos deste slide são apenas instrumentos auxiliares de interpretação e não representam qualquer conceito técnico ou regulatório

15

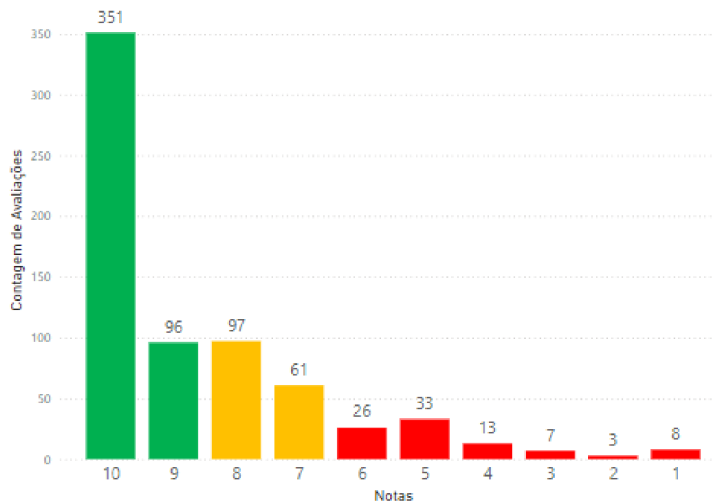
Pesquisa de Satisfação – PNI



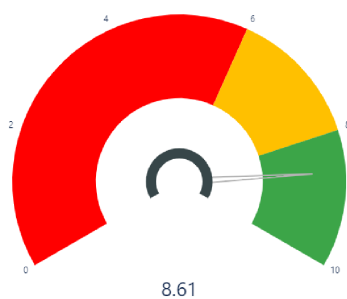
Atribua uma nota de 1 a 10 para os itens abaixo, caso os tenha utilizado:

Parte Alta - Limpeza dos Sanitários

Nº de Respostas: 695



Média das Avaliações



As cores dos gráficos deste slide são apenas instrumentos auxiliares de interpretação e não representam qualquer conceito técnico ou regulatório

16

Pesquisa de Satisfação – PNI

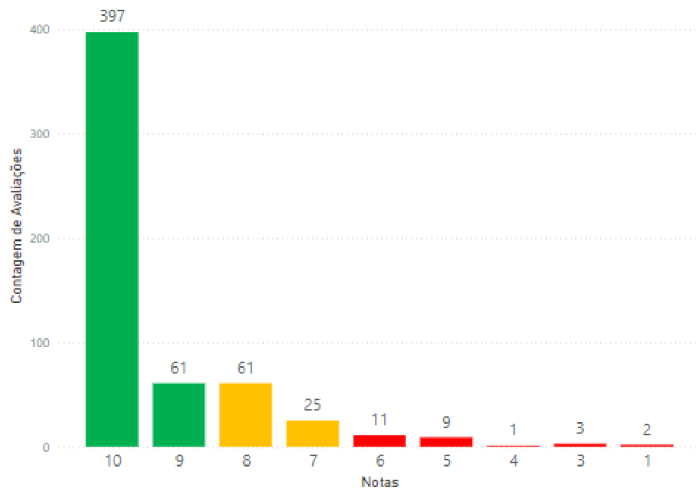




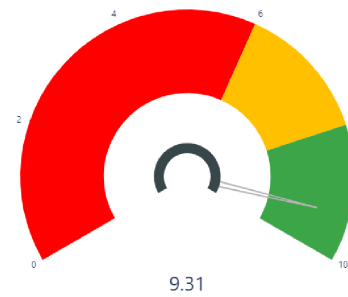
Atribua uma nota de 1 a 10 para os itens abaixo, caso os tenha utilizado:

Parte Baixa - Limpeza dos Sanitários

Nº de Respostas: 570



Média das Avaliações



As cores dos gráficos deste slide são apenas instrumentos auxiliares de interpretação e não representam qualquer conceito técnico ou regulatório

17

Pesquisa de Satisfação – PNI

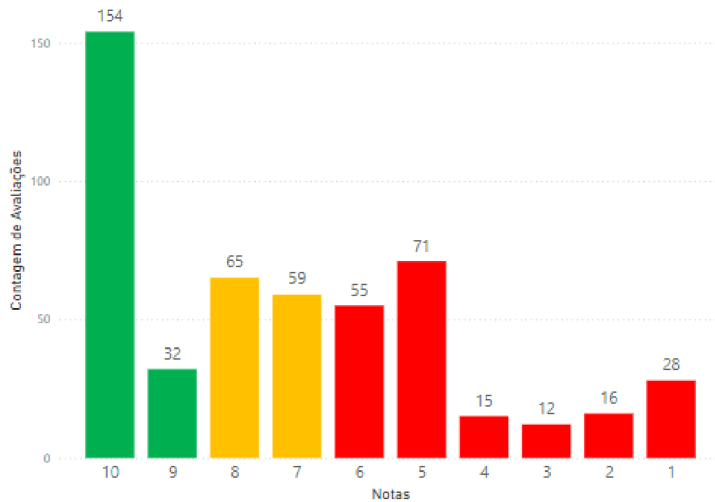
Parquetur



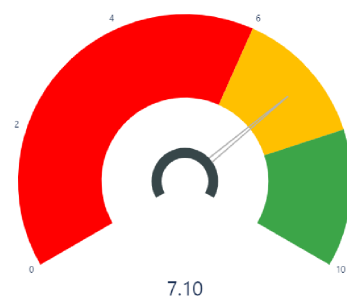
Atribua uma nota de 1 a 10 para os itens abaixo, caso os tenha utilizado:

Parte Alta - Variedade de Alimentos e Bebidas

Nº de Respostas: 726



Média das Avaliações



As cores dos gráficos deste slide são apenas instrumentos auxiliares de interpretação e não representam qualquer conceito técnico ou regulatório

18

Pesquisa de Satisfação – PNI

Parquetur

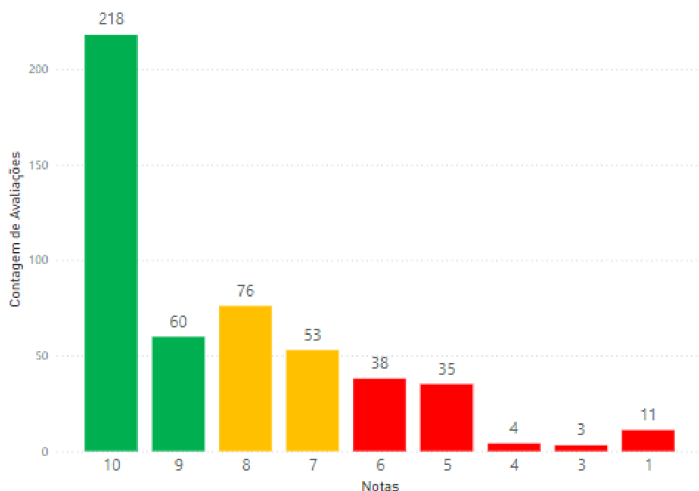


Atribua uma nota de 1 a 10 para os itens abaixo, caso os tenha utilizado:

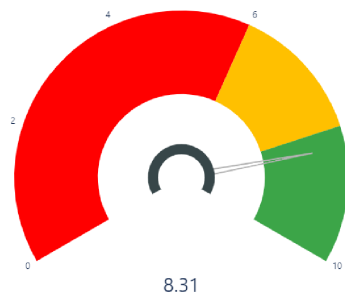


Parte Baixa - Variedade de Alimentos e Bebidas

Nº de Respostas: 597



Média das Avaliações



As cores dos gráficos deste slide são apenas instrumentos auxiliares de interpretação e não representam qualquer conceito técnico ou regulatório

19

Pesquisa de Satisfação – PNI

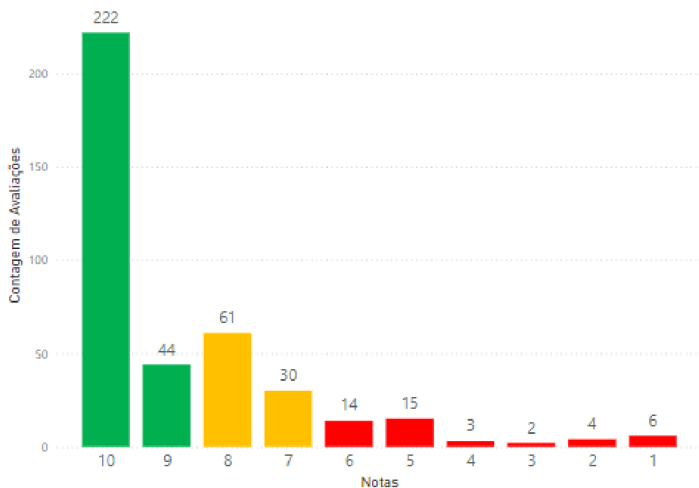


Atribua uma nota de 1 a 10 para os itens abaixo, caso os tenha utilizado:

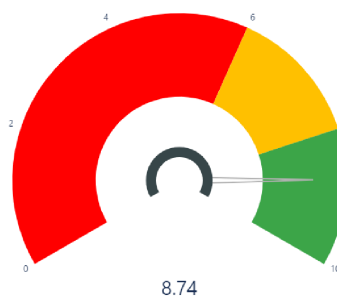


Parte Alta - Camping

Nº de Respostas: 401



Média das Avaliações



As cores dos gráficos deste slide são apenas instrumentos auxiliares de interpretação e não representam qualquer conceito técnico ou regulatório

20

Pesquisa de Satisfação – PNI

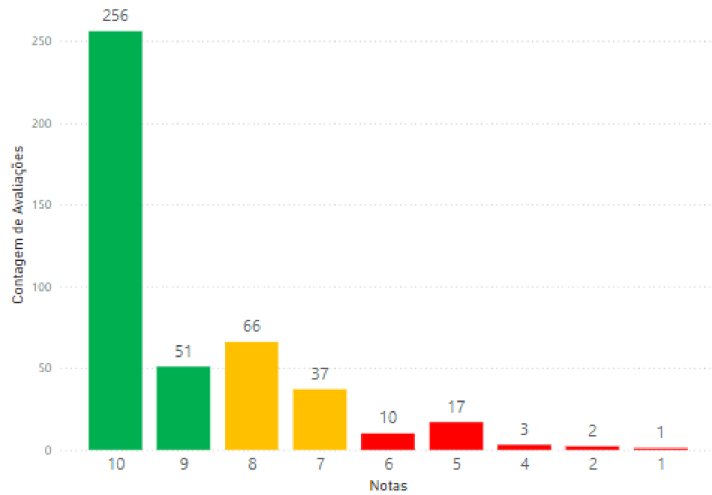




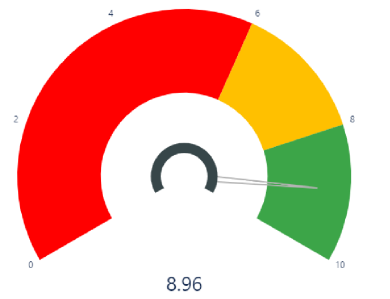
Atribua uma nota de 1 a 10 para os itens abaixo, caso os tenha utilizado:

Abrigo

Nº de Respostas: 443



Média das Avaliações



As cores dos gráficos deste slide são apenas instrumentos auxiliares de interpretação e não representam qualquer conceito técnico ou regulatório

21

Pesquisa de Satisfação – PNI

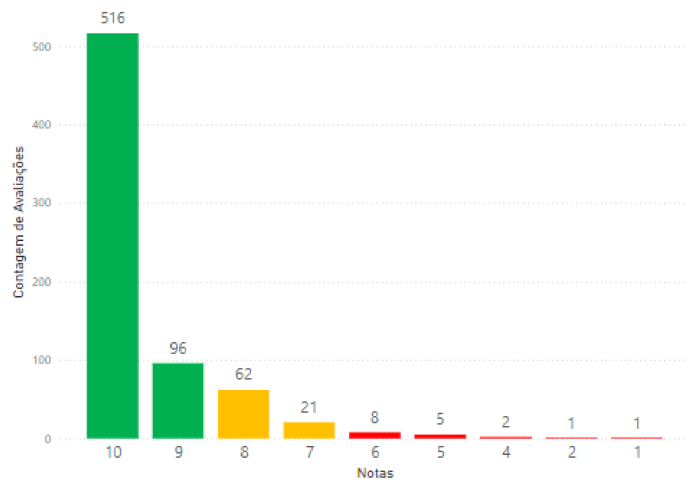
Parquetur



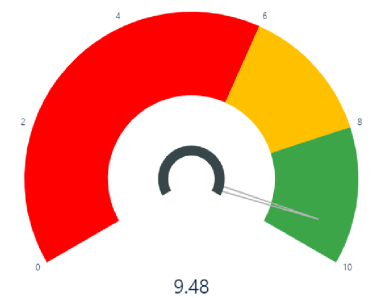
Atribua uma nota de 1 a 10 para os itens abaixo, caso os tenha utilizado:

Parte Alta - Conservação e Limpeza das Trilhas e Atrativos

Nº de Respostas: 726



Média das Avaliações



As cores dos gráficos deste slide são apenas instrumentos auxiliares de interpretação e não representam qualquer conceito técnico ou regulatório

22

Pesquisa de Satisfação – PNI

Parquetur

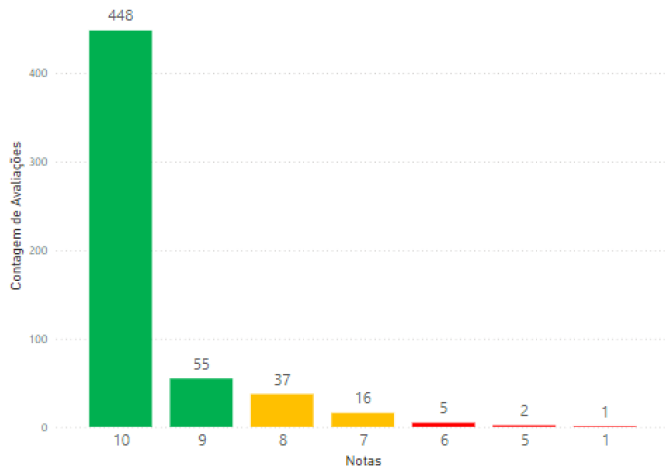


Atribua uma nota de 1 a 10 para os itens abaixo, caso os tenha utilizado:

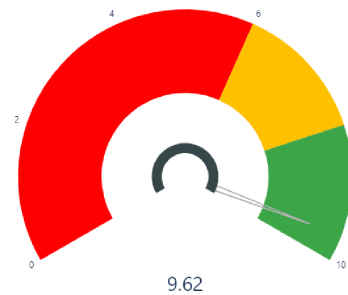


Parte Baixa - Conservação e Limpeza das Trilhas e Atrativos

Nº de Respostas: 597



Média das Avaliações



As cores dos gráficos deste slide são apenas instrumentos auxiliares de interpretação e não representam qualquer conceito técnico ou regulatório

23

Pesquisa de Satisfação – PNI

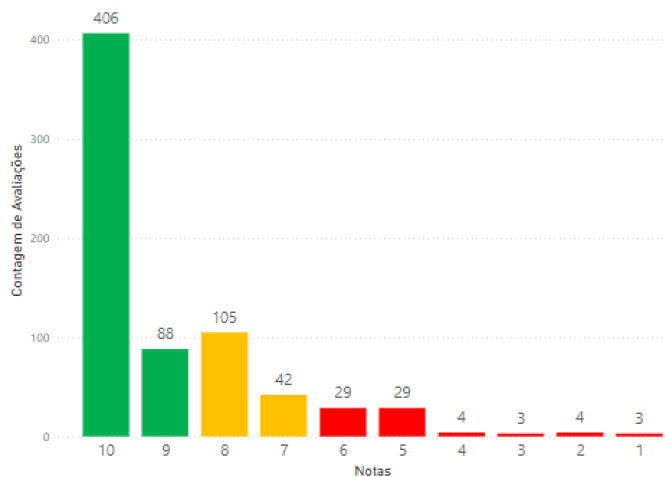


Atribua uma nota de 1 a 10 para os itens abaixo, caso os tenha utilizado:

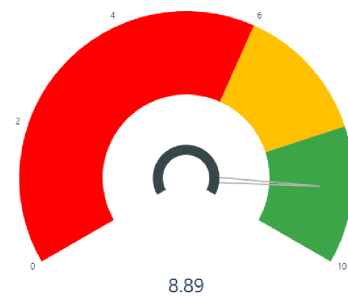


Parte Alta - Sinalização das Trilhas e Atrativos

Nº de Respostas: 726



Média das Avaliações



As cores dos gráficos deste slide são apenas instrumentos auxiliares de interpretação e não representam qualquer conceito técnico ou regulatório

24

Pesquisa de Satisfação – PNI



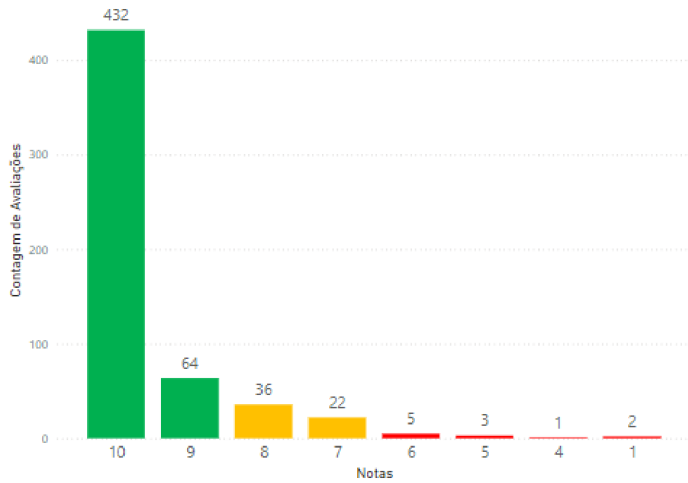


Atribua uma nota de 1 a 10 para os itens abaixo, caso os tenha utilizado:

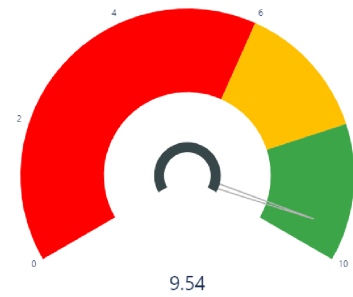


Parte Baixa - Sinalização das Trilhas e Atrativos

Nº de Respostas: 597



Média das Avaliações



As cores dos gráficos deste slide são apenas instrumentos auxiliares de interpretação e não representam qualquer conceito técnico ou regulatório

25

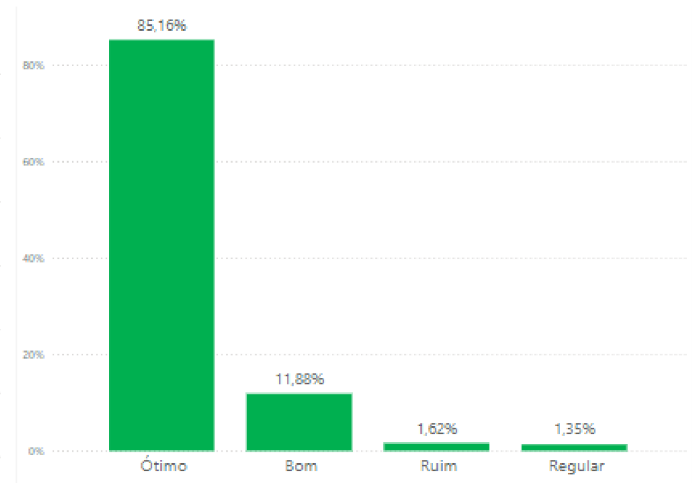
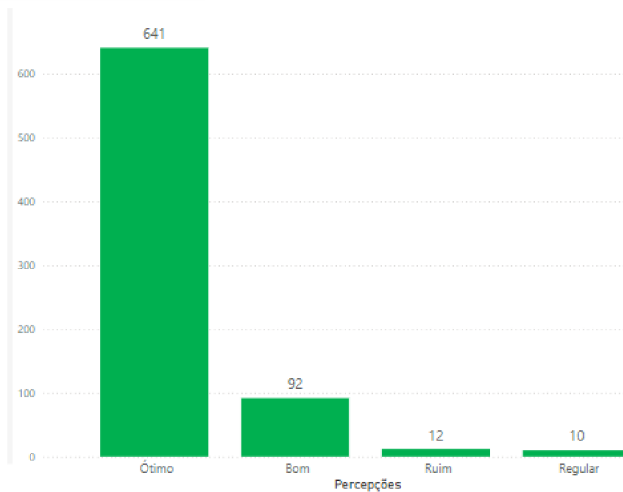
Pesquisa de Satisfação – PNI



Parte Alta – Como avalia o atendimento oferecido pela equipe de atendentes/monitores do Parque?



Nº de Respostas: 755



As cores dos gráficos deste slide são apenas instrumentos auxiliares de interpretação e não representam qualquer conceito técnico ou regulatório

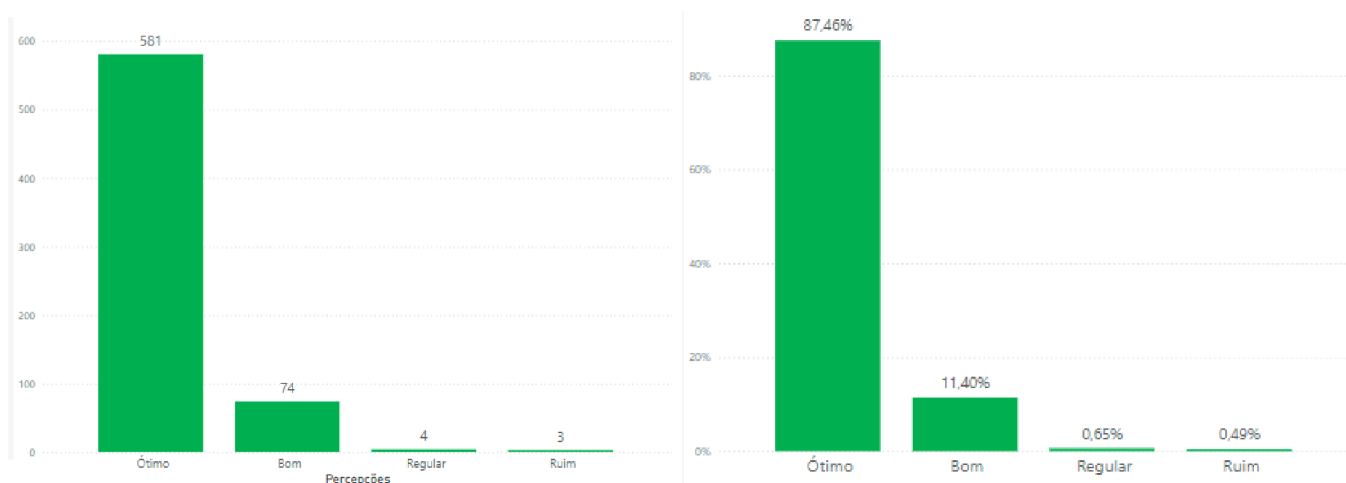
26

Pesquisa de Satisfação – PNI





Nº de Respostas: 662



As cores dos gráficos deste slide são apenas instrumentos auxiliares de interpretação e não representam qualquer conceito técnico ou regulatório

27

Pesquisa de Satisfação – PNI



Nº de Respostas: 358

Detratores
09 Respostas

Neutros
11 Respostas

Promotores
338 Respostas



As cores dos gráficos deste slide são apenas instrumentos auxiliares de interpretação e não representam qualquer conceito técnico ou regulatório

28

Pesquisa de Satisfação – PNI





Promotores

230 Respostas

A word cloud visualization of the text. The words are arranged in a circular pattern, with 'atractivos' and 'entrada' being the largest and most prominent. Other visible words include 'trilha', 'gente', 'APENAS', 'horários', 'início', 'BOA', 'Precisamos', 'Bem', 'site', 'ótima', 'pouca', and 'portaria'. The colors are varied, including shades of blue, green, orange, and purple.



Muito
Obrigado!

www.parquetur.com.br

