

Pesquisa de Satisfação

PN Itatiaia





Resumo

Período de Coleta: 01/01/2025 - 31/12/2025

Total de Avaliações Registradas: 3.167

NPS (Net Promoter Score) do Período

Nº de Promotores (Nota >= 9)

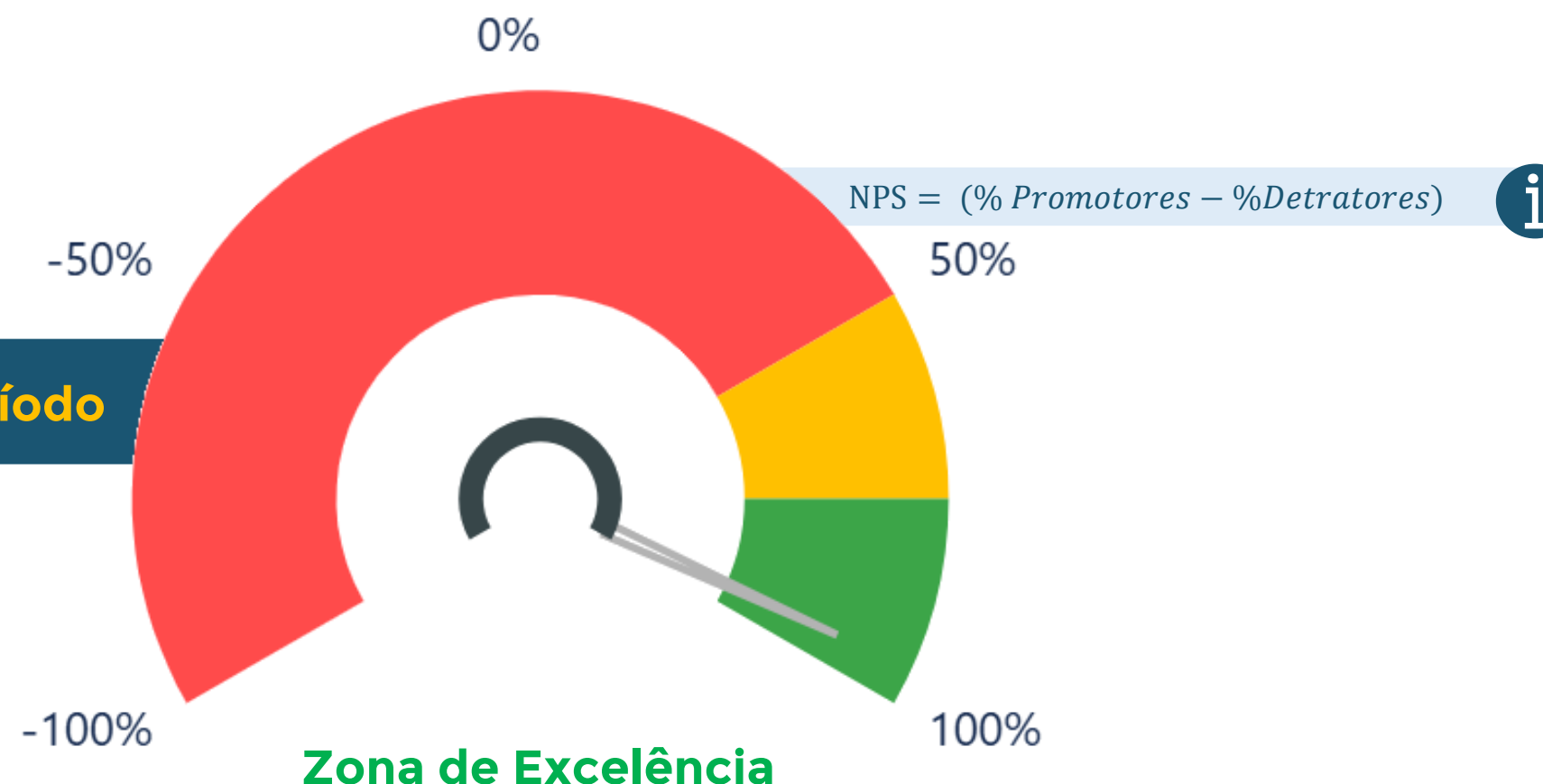
3.044 - 96,12%

Nº de Neutros (7 >= Nota <= 8)

105 - 3,32%

Nº de Promotores (Nota <= 6)

18 - 0,57%



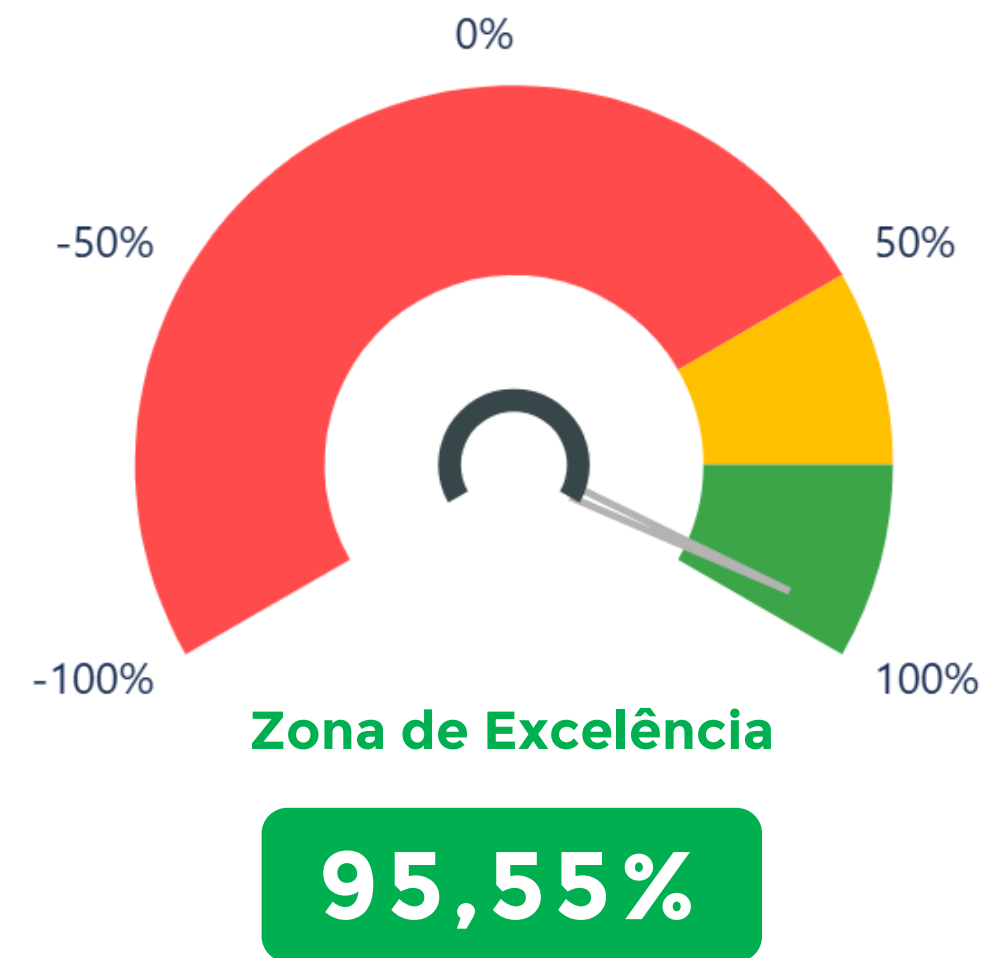
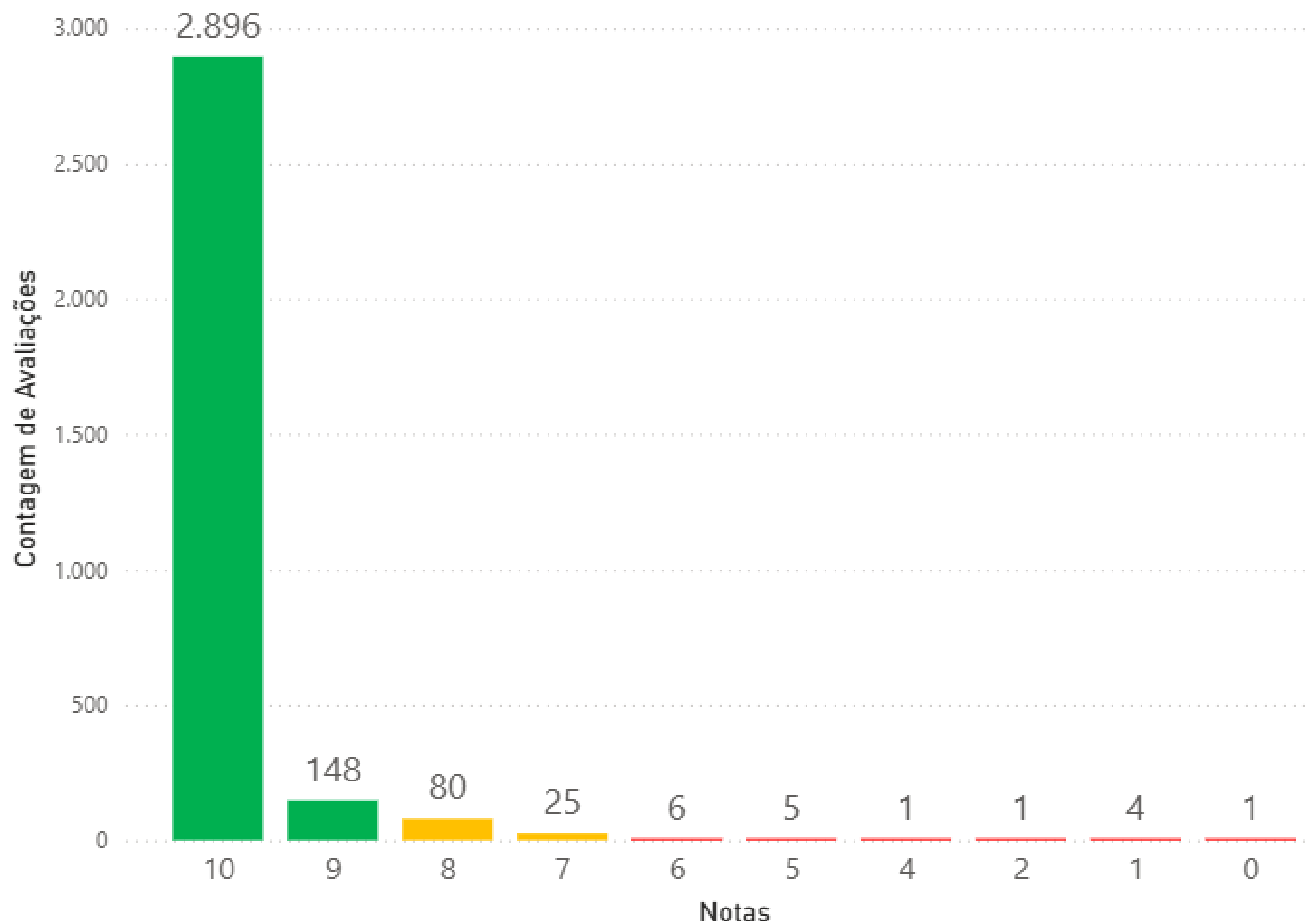
Zona de Excelência

95,55%

Faixa	Zona
1. -100% a 0%	Crítica
2. 0% a 50%	Aperfeiçoamento
3. 50% a 75%	Qualidade
4. 75% a 100%	Excelência



NPS - Detalhes



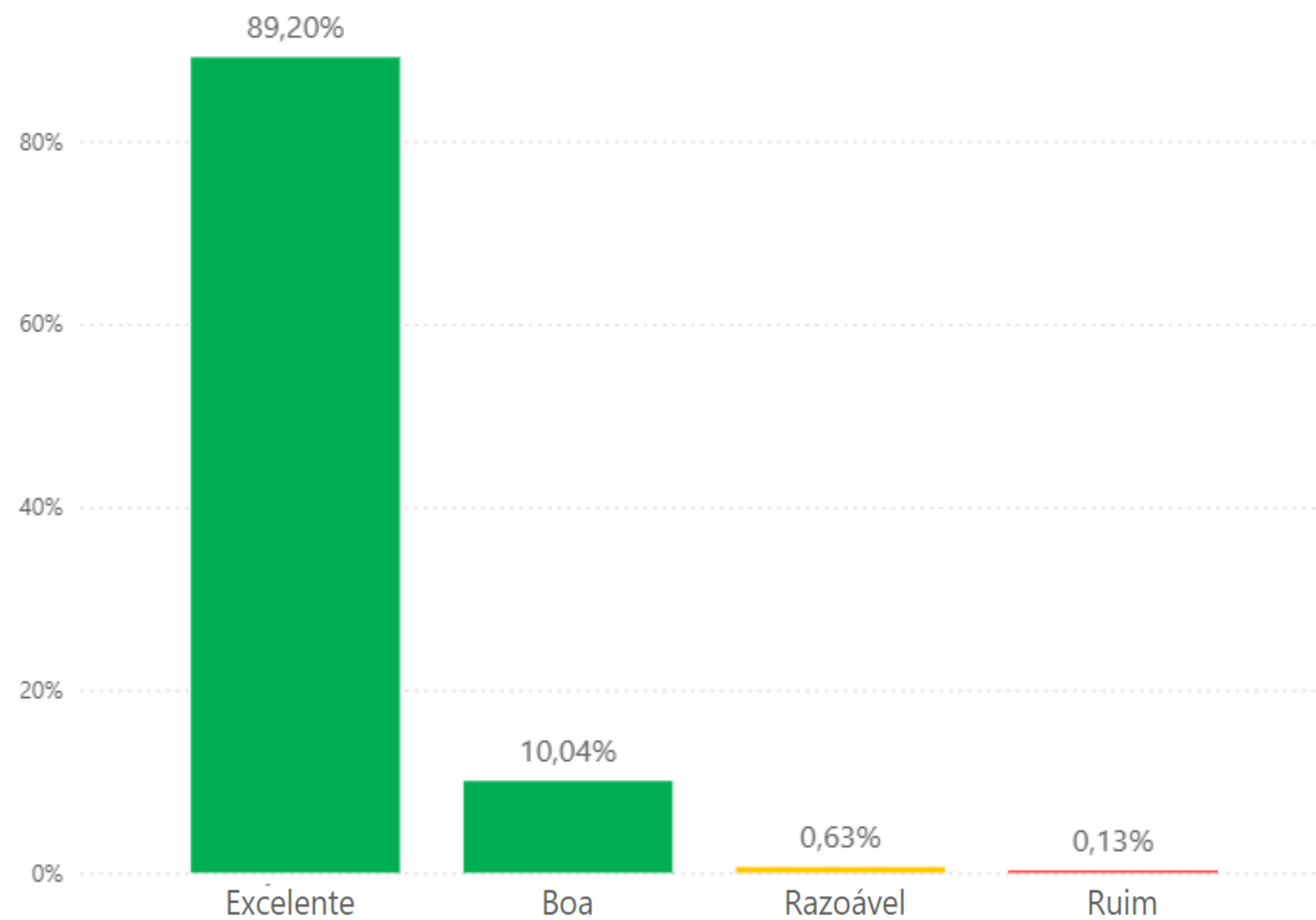
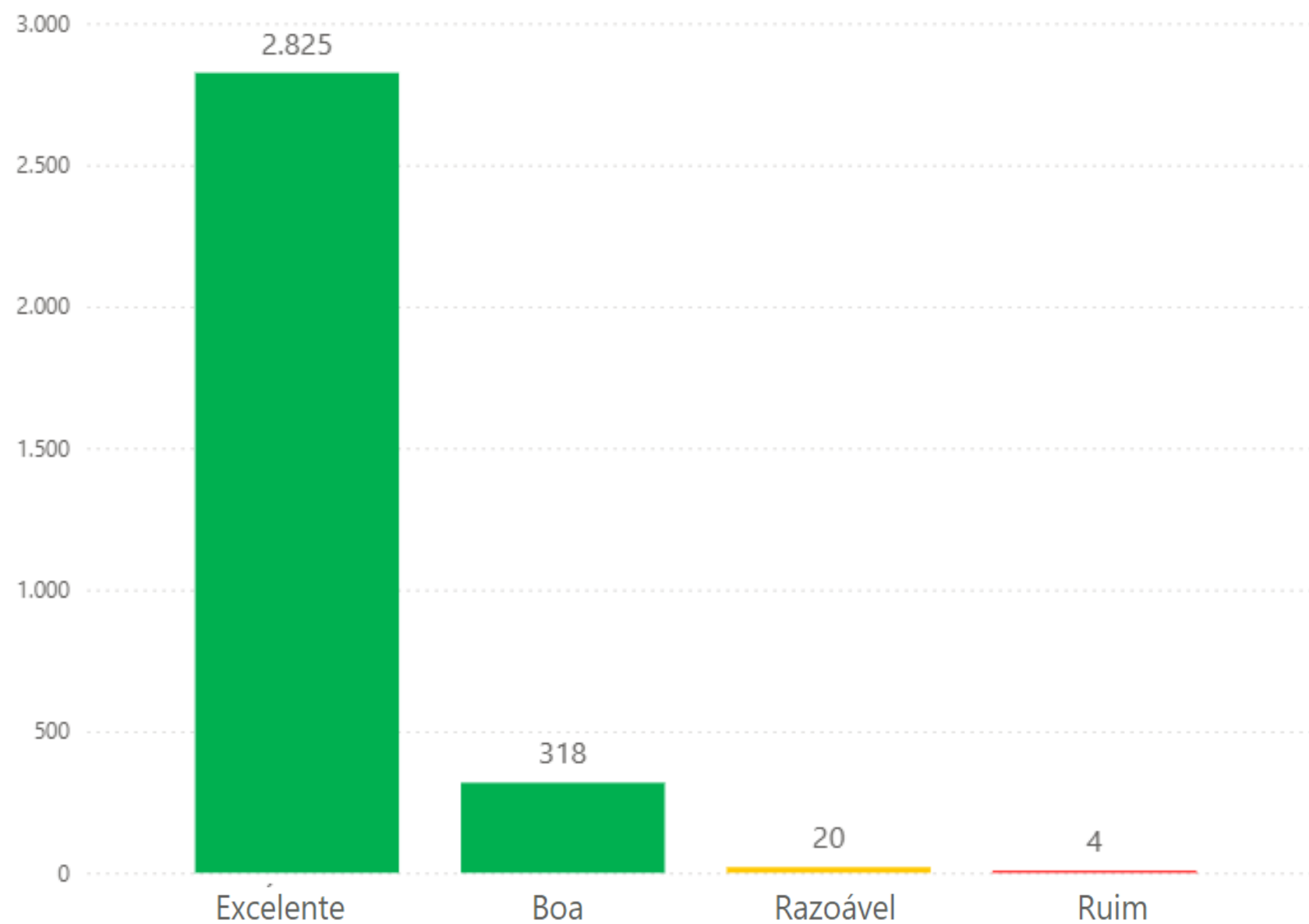
Faixa	Zona
1. -100% a 0%	Crítica
2. 0% a 50%	Aperfeiçoamento
3. 50% a 75%	Qualidade
4. 75% a 100%	Excelência



Como você classifica sua visita ao Parque?

Nº de Respostas: 3.167

Índice de resposta à pergunta: 100%



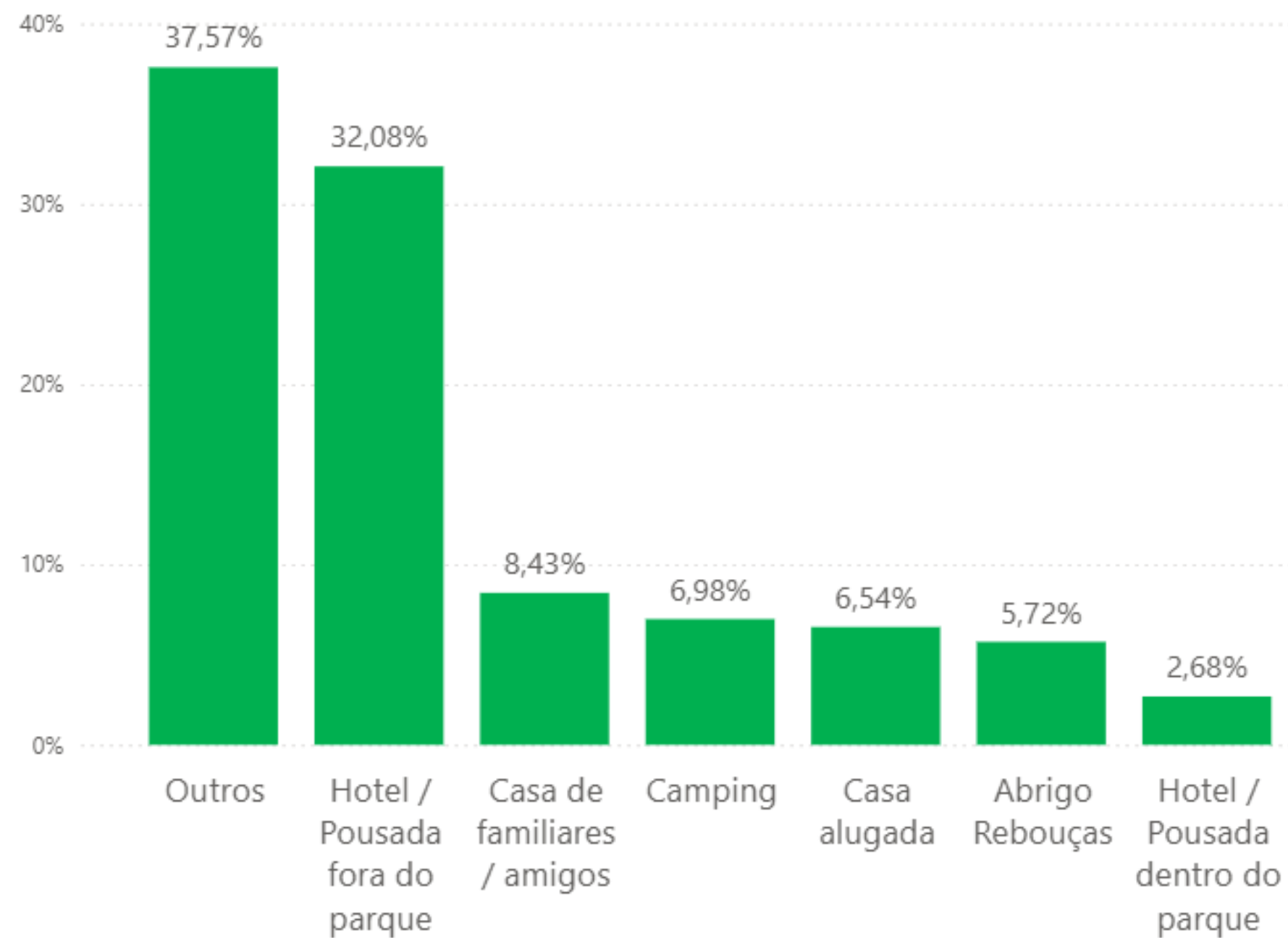
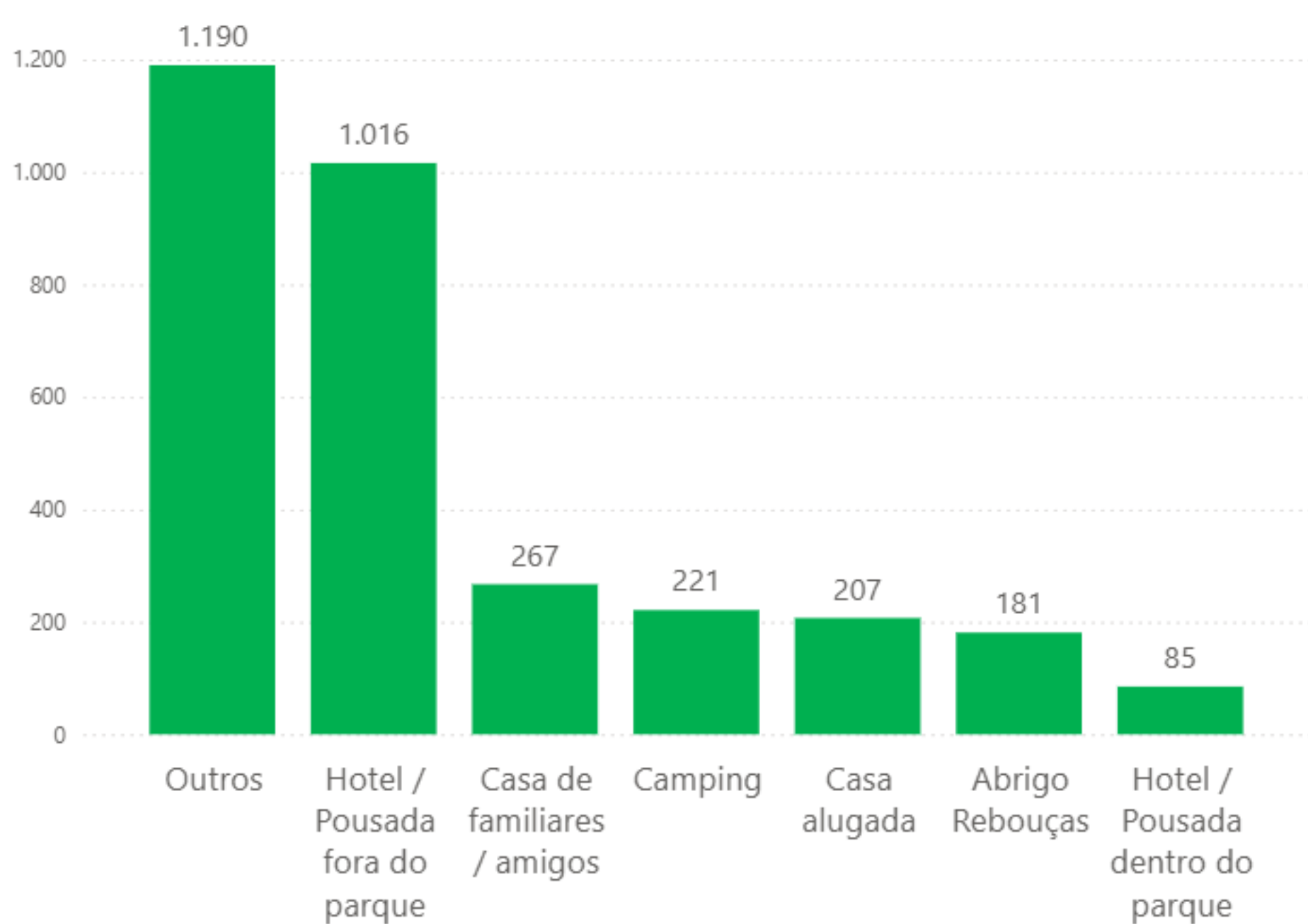
As cores dos gráficos deste slide são apenas instrumentos auxiliares de interpretação e não representam qualquer conceito técnico ou regulatório



Onde está/esteve hospedado?

N° de Respostas: 3.167

Índice de resposta à pergunta: 100%



As cores dos gráficos deste slide são apenas instrumentos auxiliares de interpretação e não representam qualquer conceito técnico ou regulatório

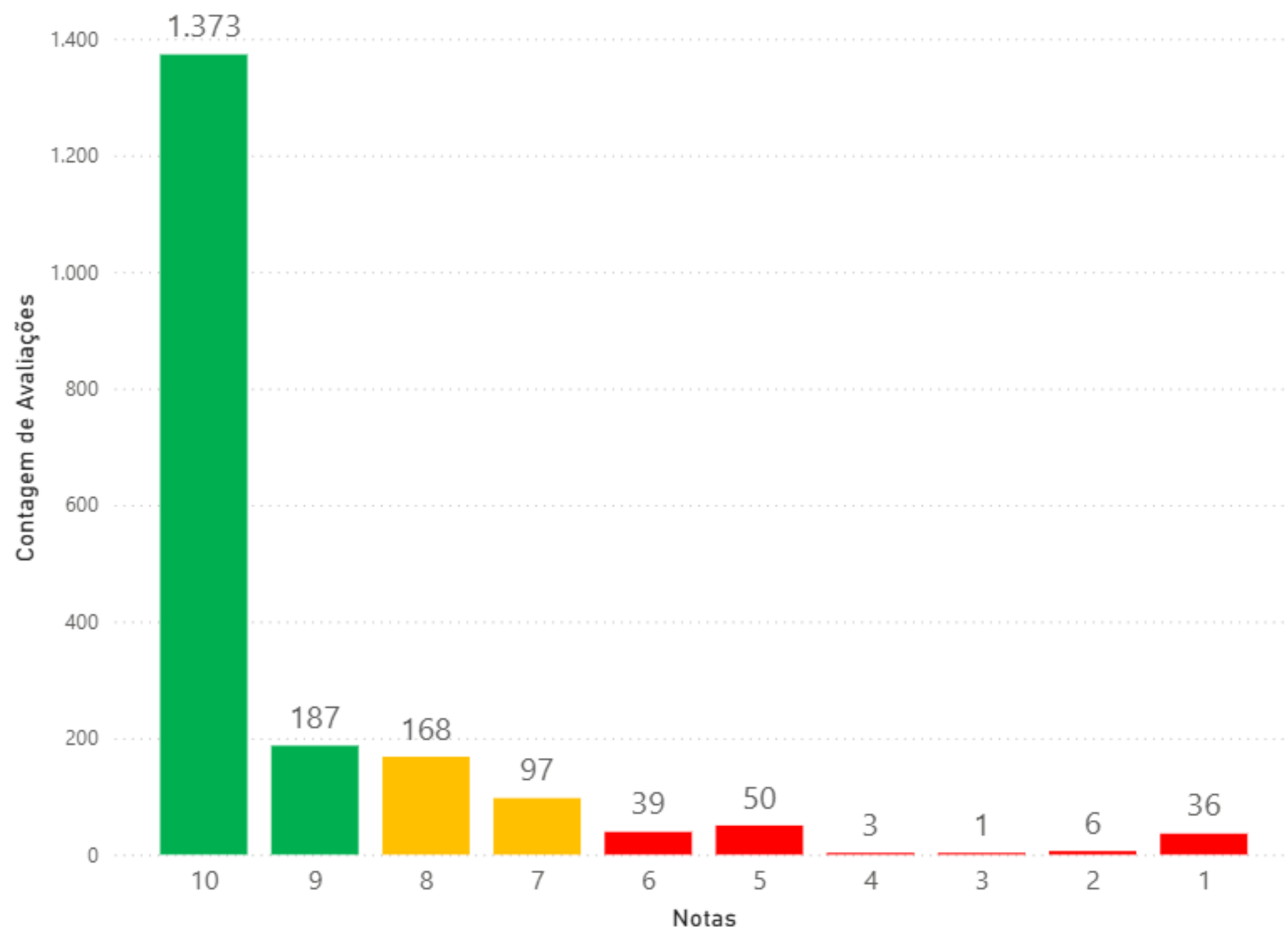


Atribua uma nota de 1 a 10 para os itens abaixo, caso os tenha utilizado:

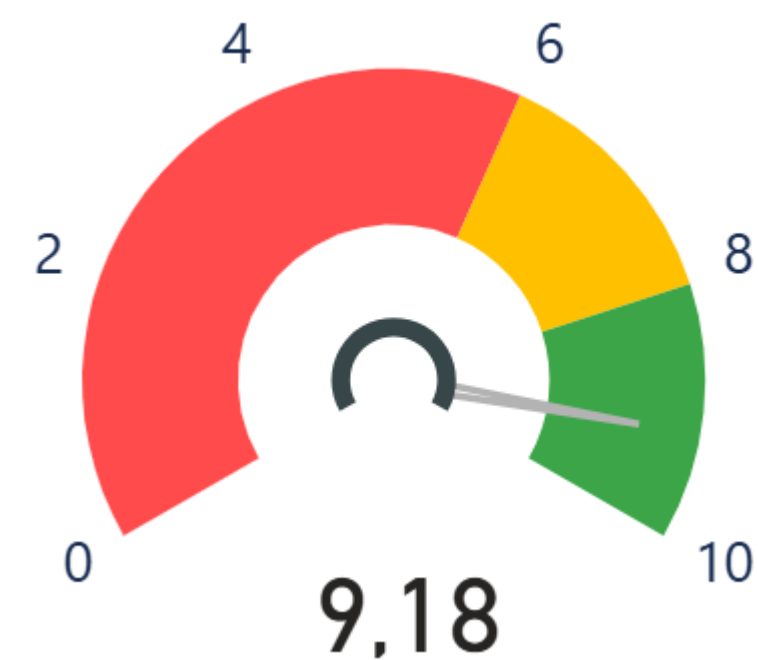
Venda Online

Nº de Respostas: 1.960

Índice de resposta à pergunta: 62%



Média das Avaliações



As cores dos gráficos deste slide são apenas instrumentos auxiliares de interpretação e não representam qualquer conceito técnico ou regulatório

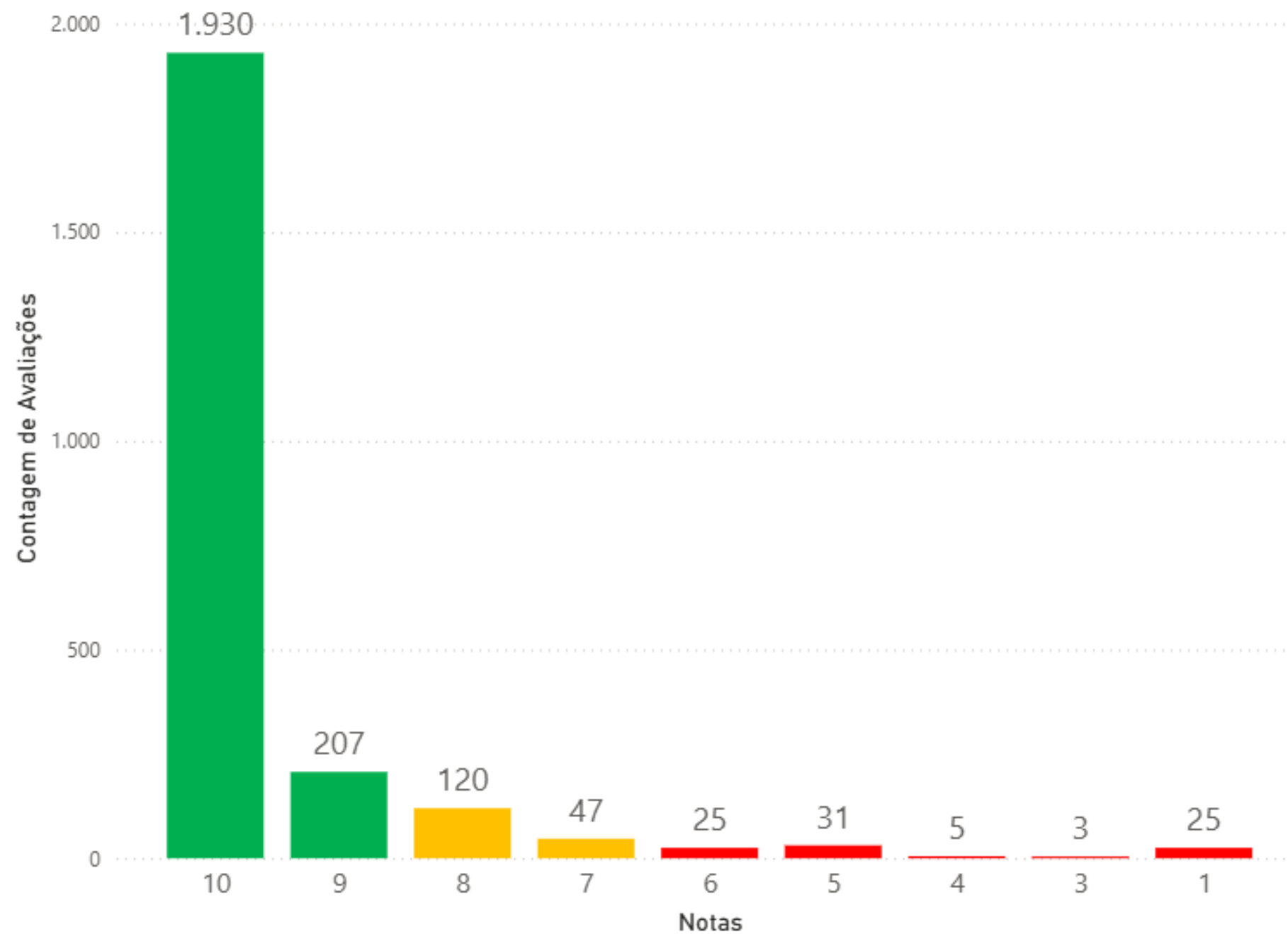


Atribua uma nota de 1 a 10 para os itens abaixo, caso os tenha utilizado:

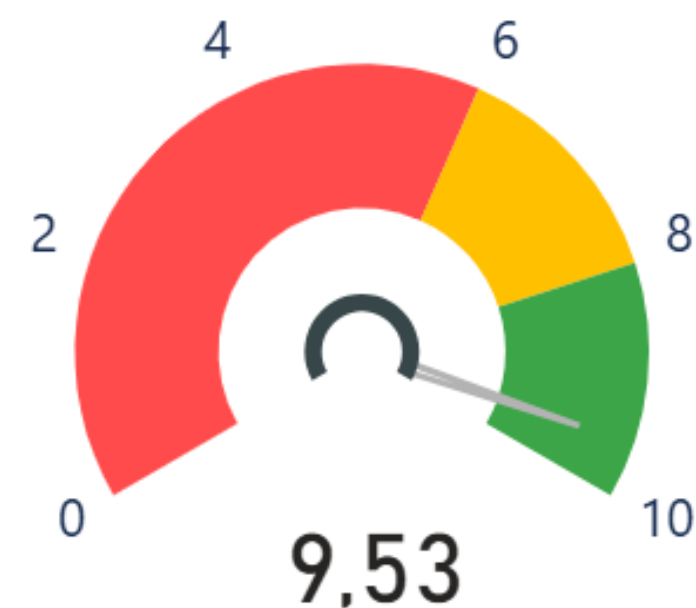
Bilheteria Física

Nº de Respostas: 2.393

Índice de resposta à pergunta: 76%



Média das Avaliações



As cores dos gráficos deste slide são apenas instrumentos auxiliares de interpretação e não representam qualquer conceito técnico ou regulatório

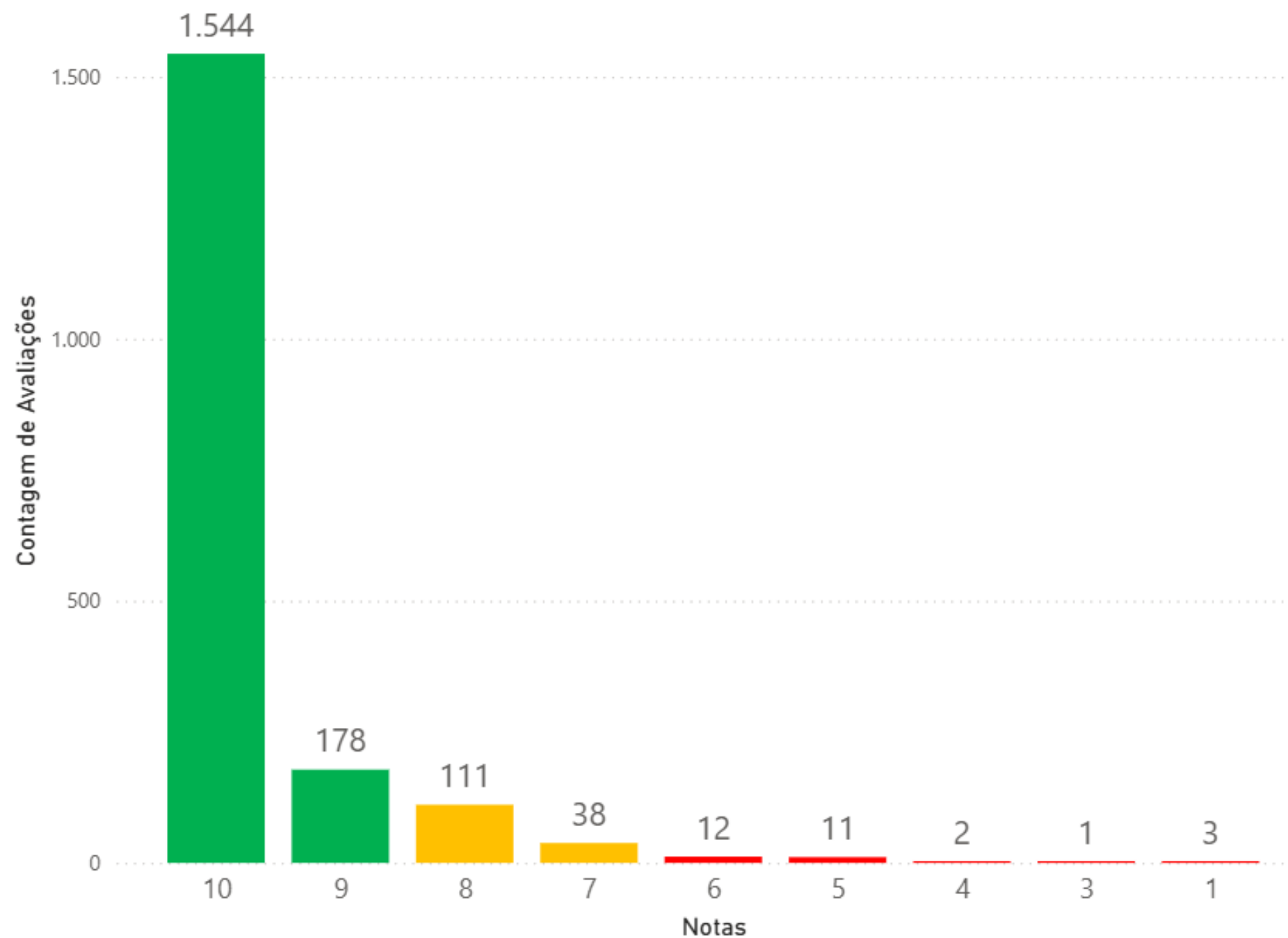


Atribua uma nota de 1 a 10 para os itens abaixo, caso os tenha utilizado:

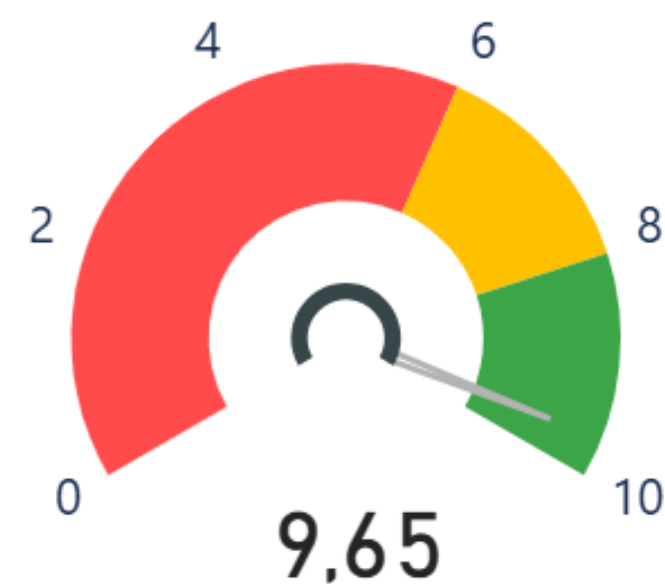
Estrutura e Serviços do CV

Nº de Respostas: 1.900

Índice de resposta à pergunta: 60%



Média das Avaliações



As cores dos gráficos deste slide são apenas instrumentos auxiliares de interpretação e não representam qualquer conceito técnico ou regulatório

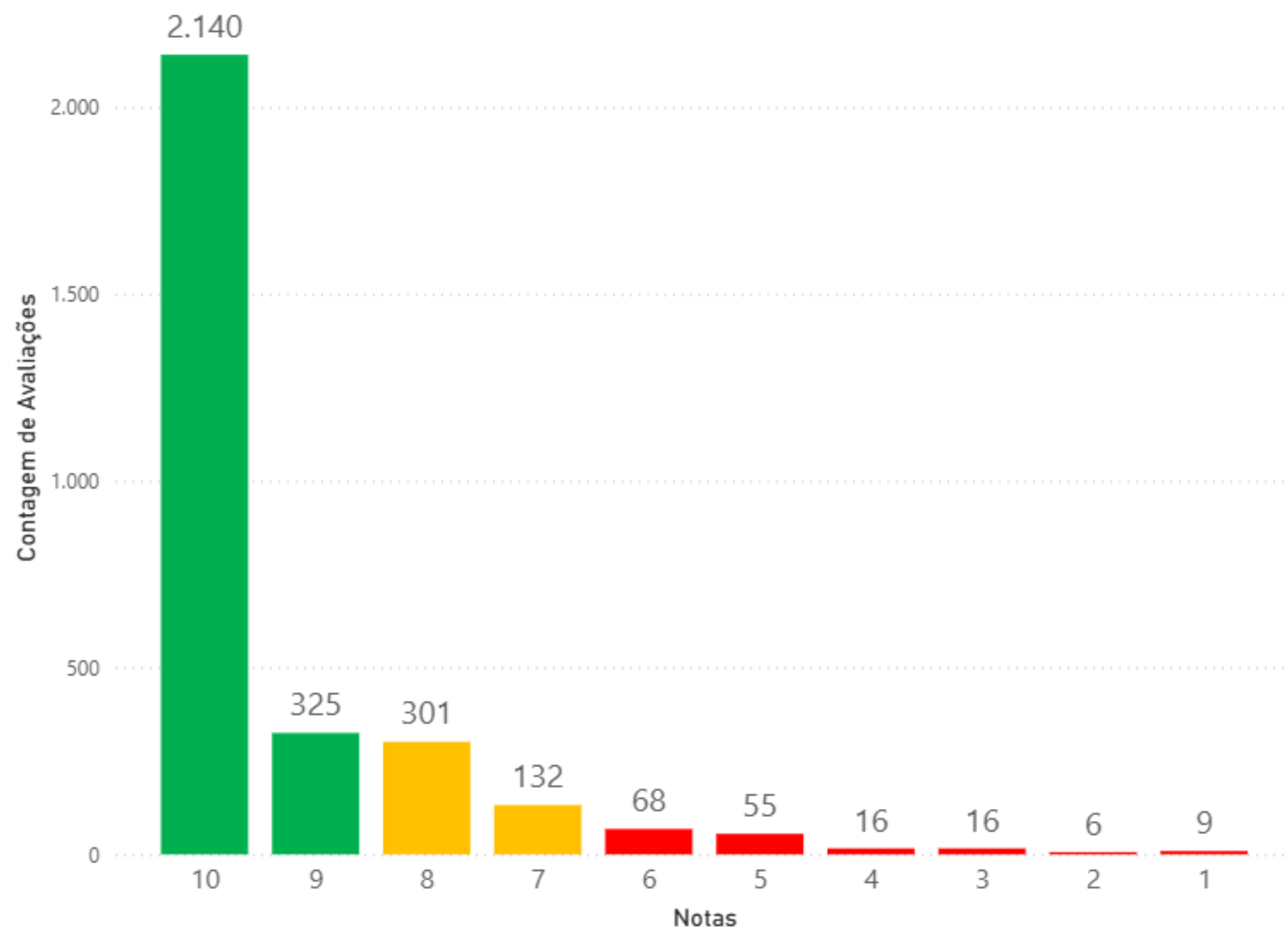


Atribua uma nota de 1 a 10 para os itens abaixo, caso os tenha utilizado:

Limpeza dos Sanitários

Nº de Respostas: 3.068

Índice de resposta à pergunta: 97%



Média das Avaliações



As cores dos gráficos deste slide são apenas instrumentos auxiliares de interpretação e não representam qualquer conceito técnico ou regulatório

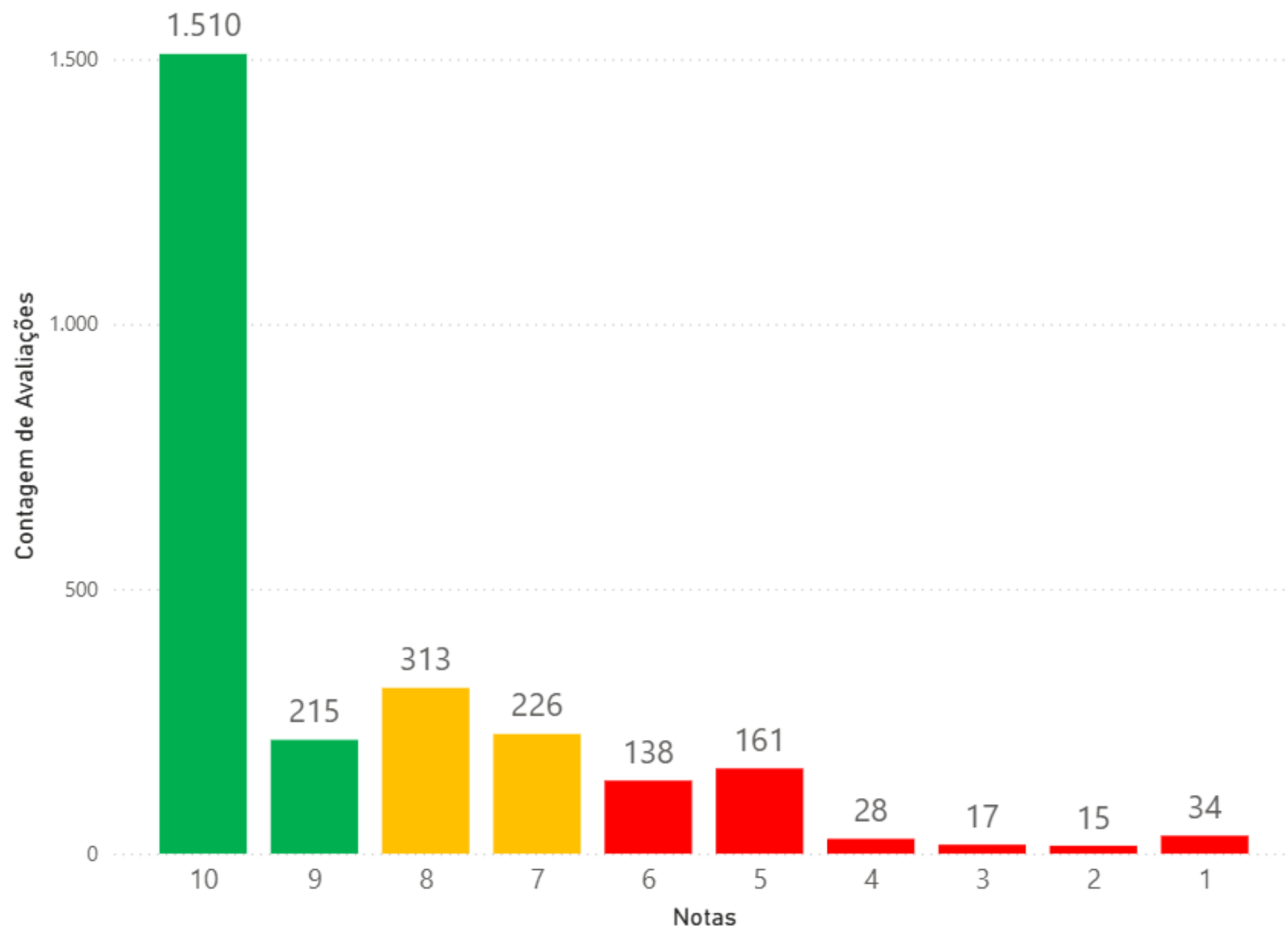


Atribua uma nota de 1 a 10 para os itens abaixo, caso os tenha utilizado:

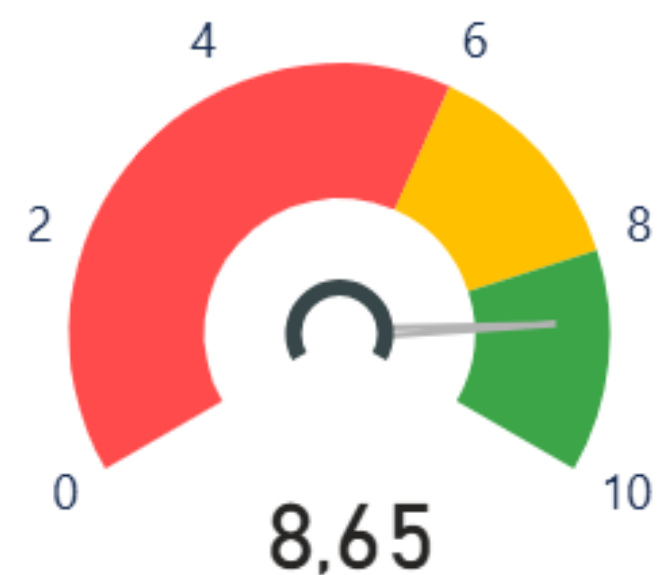
Variedade de Alimentos e Bebidas

Nº de Respostas: 3.167

Índice de resposta à pergunta: 100%



Média das Avaliações



As cores dos gráficos deste slide são apenas instrumentos auxiliares de interpretação e não representam qualquer conceito técnico ou regulatório

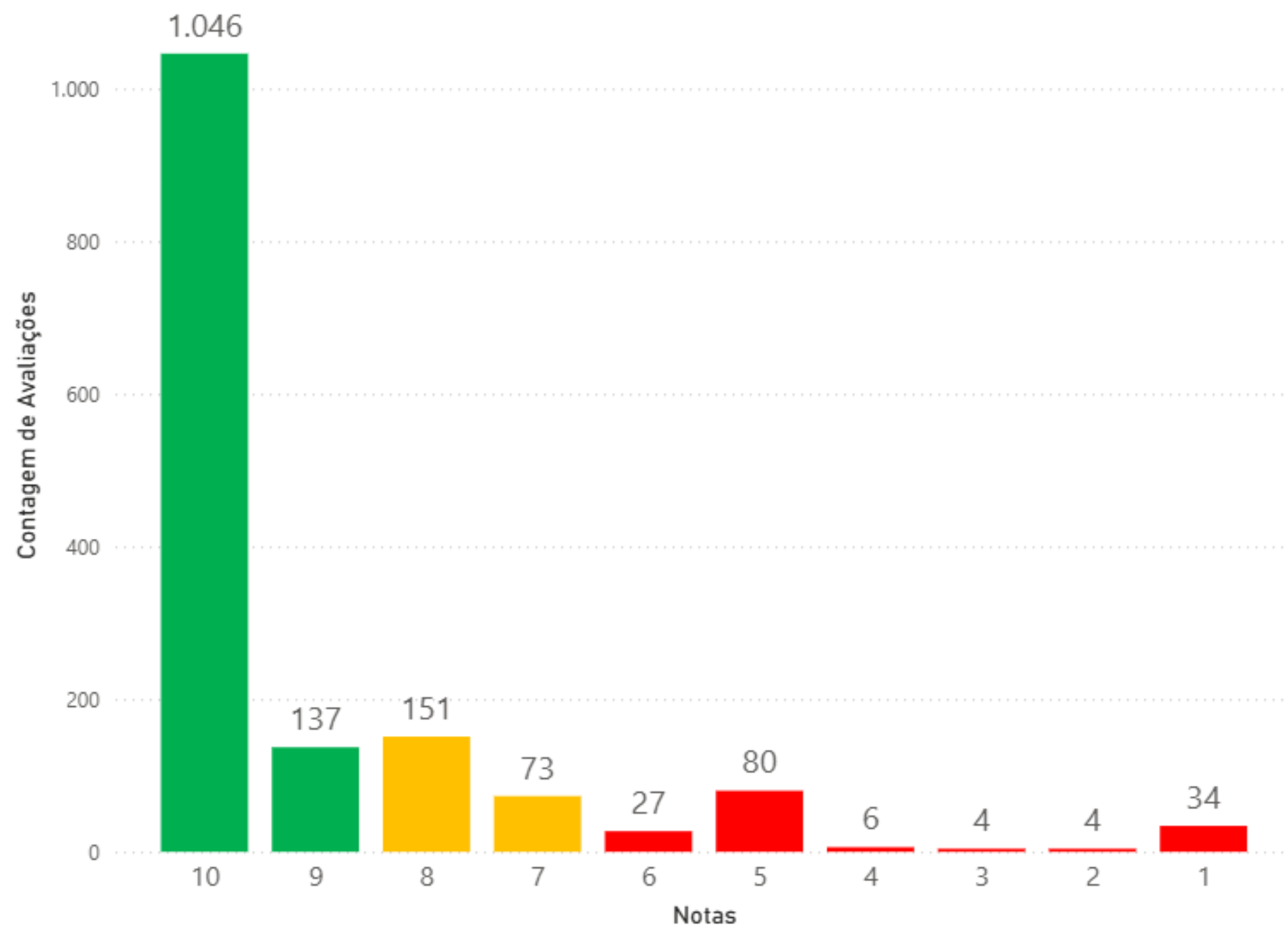


Atribua uma nota de 1 a 10 para os itens abaixo, caso os tenha utilizado:

Camping

Nº de Respostas: 1.562

Índice de resposta à pergunta: 49%



Média das Avaliações



As cores dos gráficos deste slide são apenas instrumentos auxiliares de interpretação e não representam qualquer conceito técnico ou regulatório

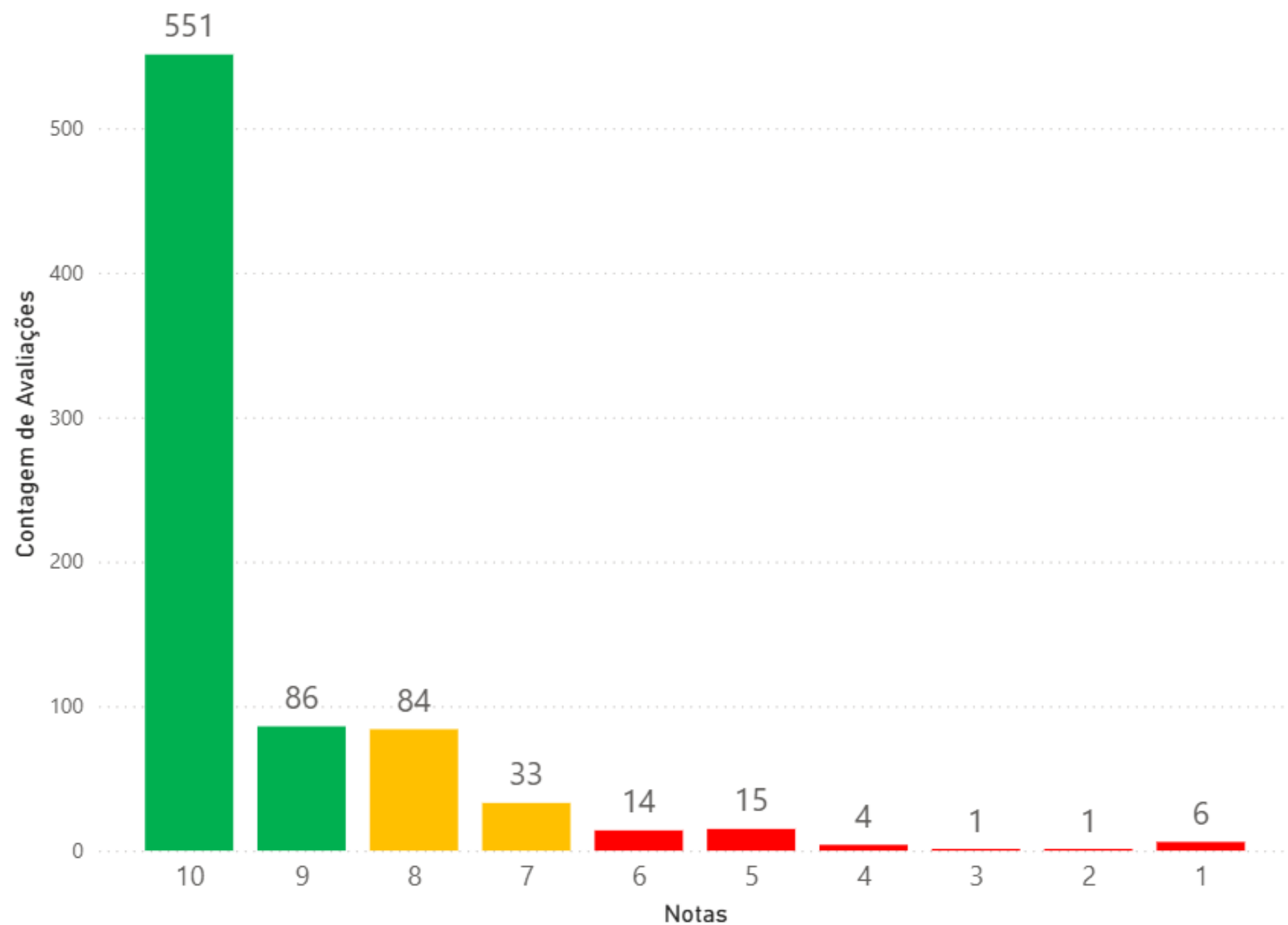


Atribua uma nota de 1 a 10 para os itens abaixo, caso os tenha utilizado:

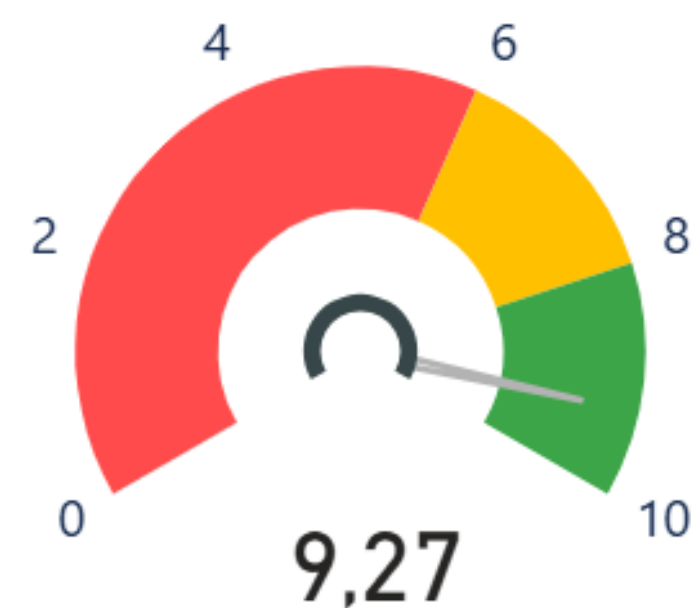
Abrigo

Nº de Respostas: 795

Índice de resposta à pergunta: 25%



Média das Avaliações



As cores dos gráficos deste slide são apenas instrumentos auxiliares de interpretação e não representam qualquer conceito técnico ou regulatório

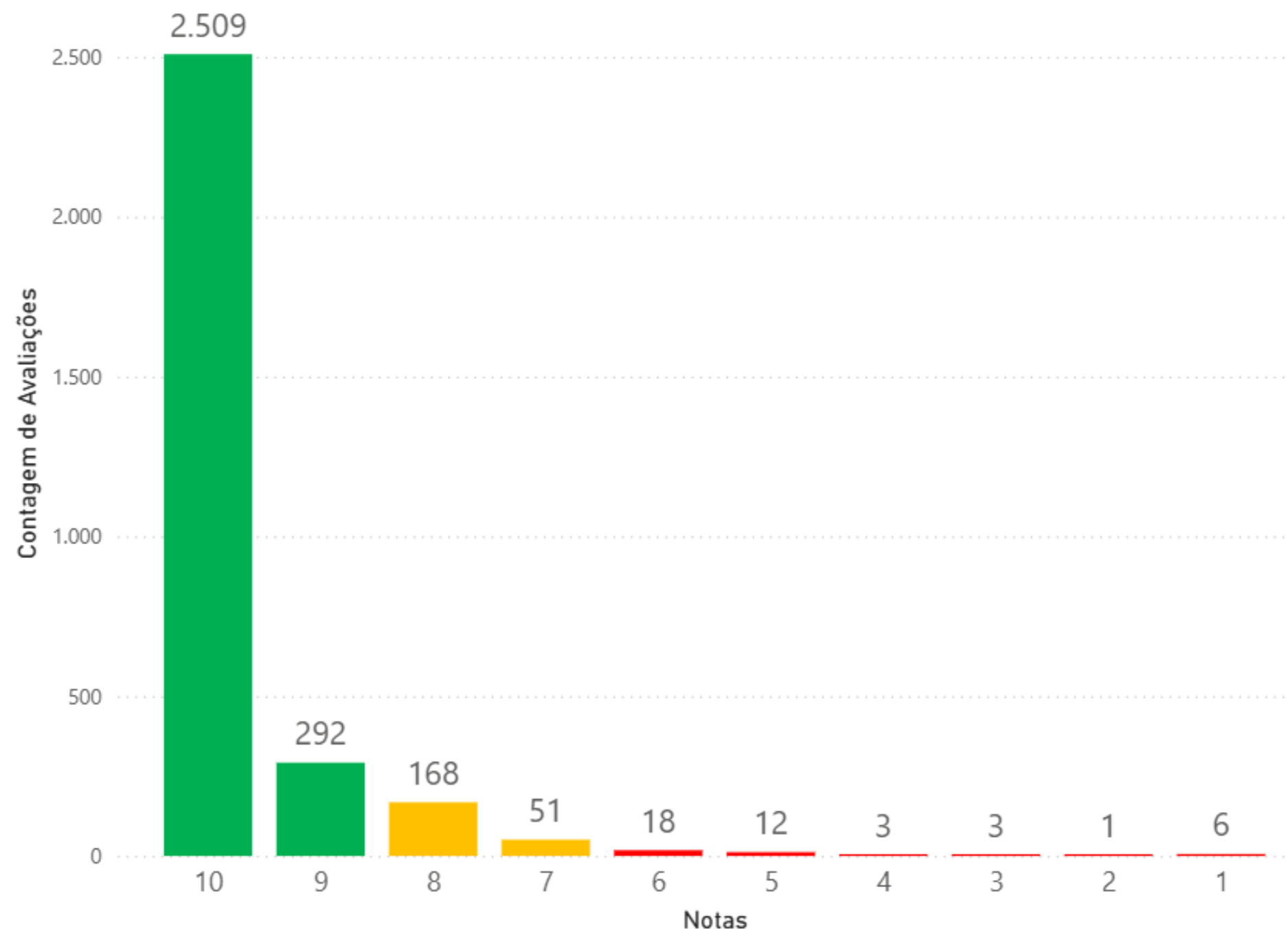


Atribua uma nota de 1 a 10 para os itens abaixo, caso os tenha utilizado:

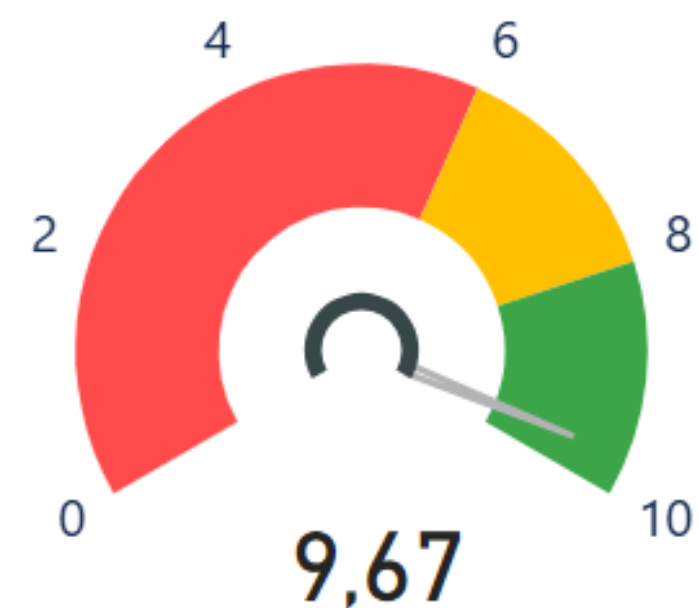
Conservação e Limpeza das Trilhas e Atrativos

Nº de Respostas: 3.167

Índice de resposta à pergunta: 100%



Média das Avaliações



As cores dos gráficos deste slide são apenas instrumentos auxiliares de interpretação e não representam qualquer conceito técnico ou regulatório

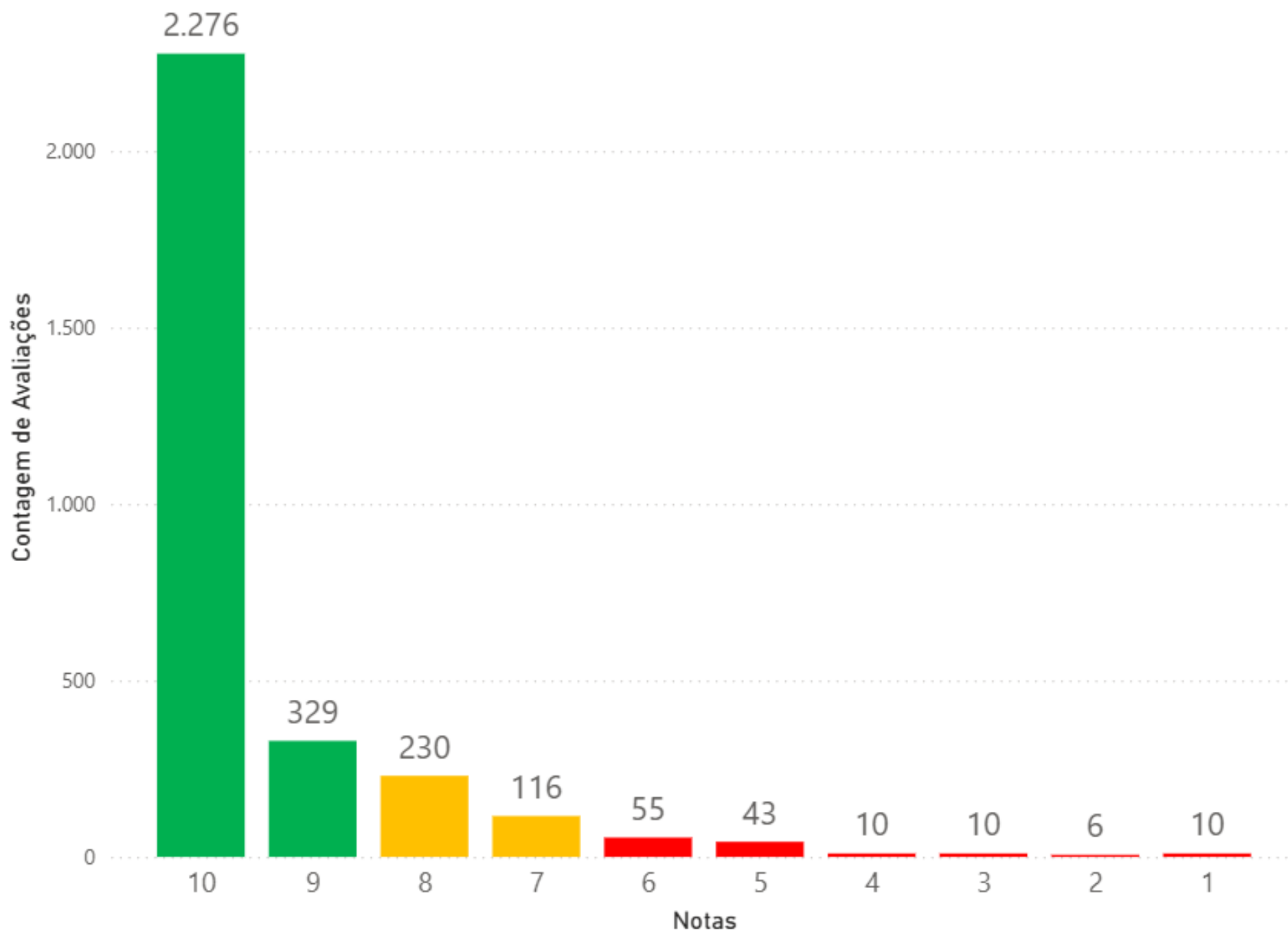


Atribua uma nota de 1 a 10 para os itens abaixo, caso os tenha utilizado:

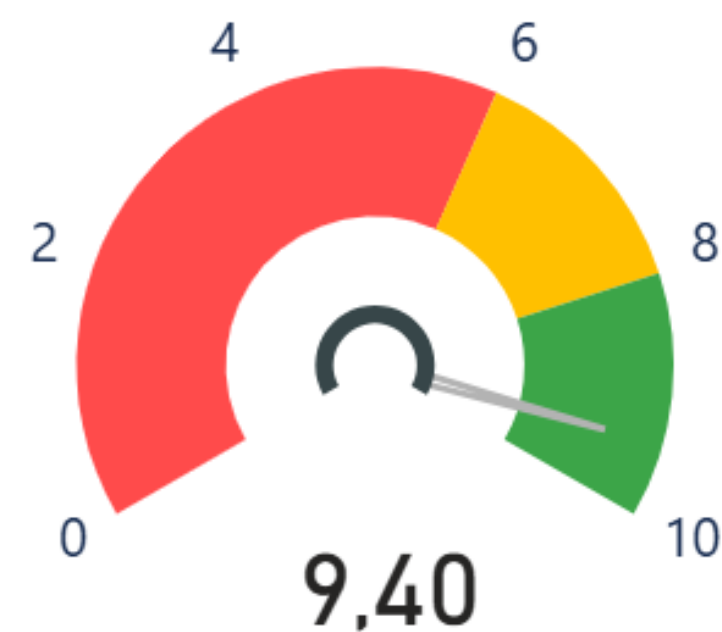
Sinalização das Trilhas e Atrativos

Nº de Respostas: 3.167

Índice de resposta à pergunta: 100%



Média das Avaliações



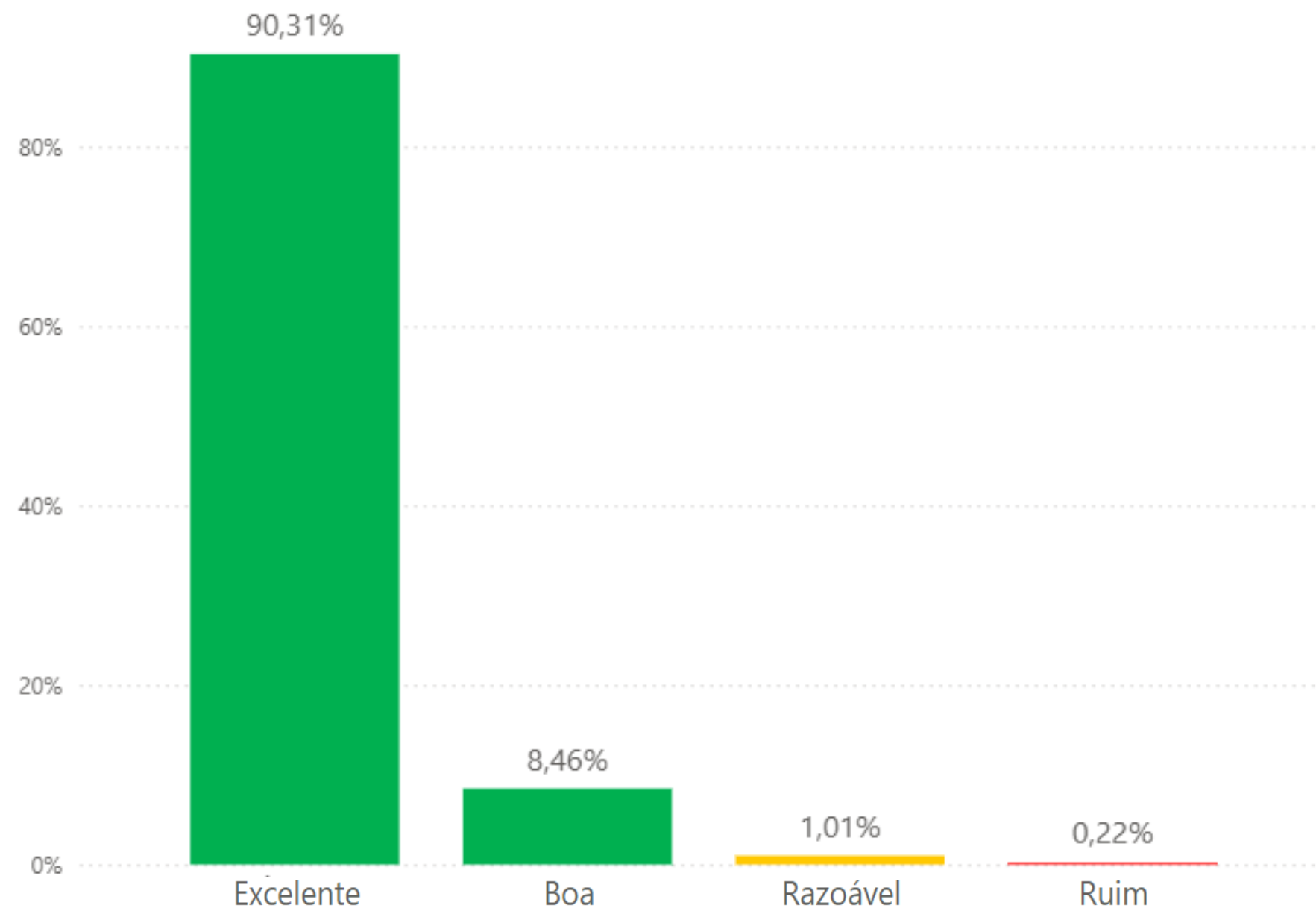
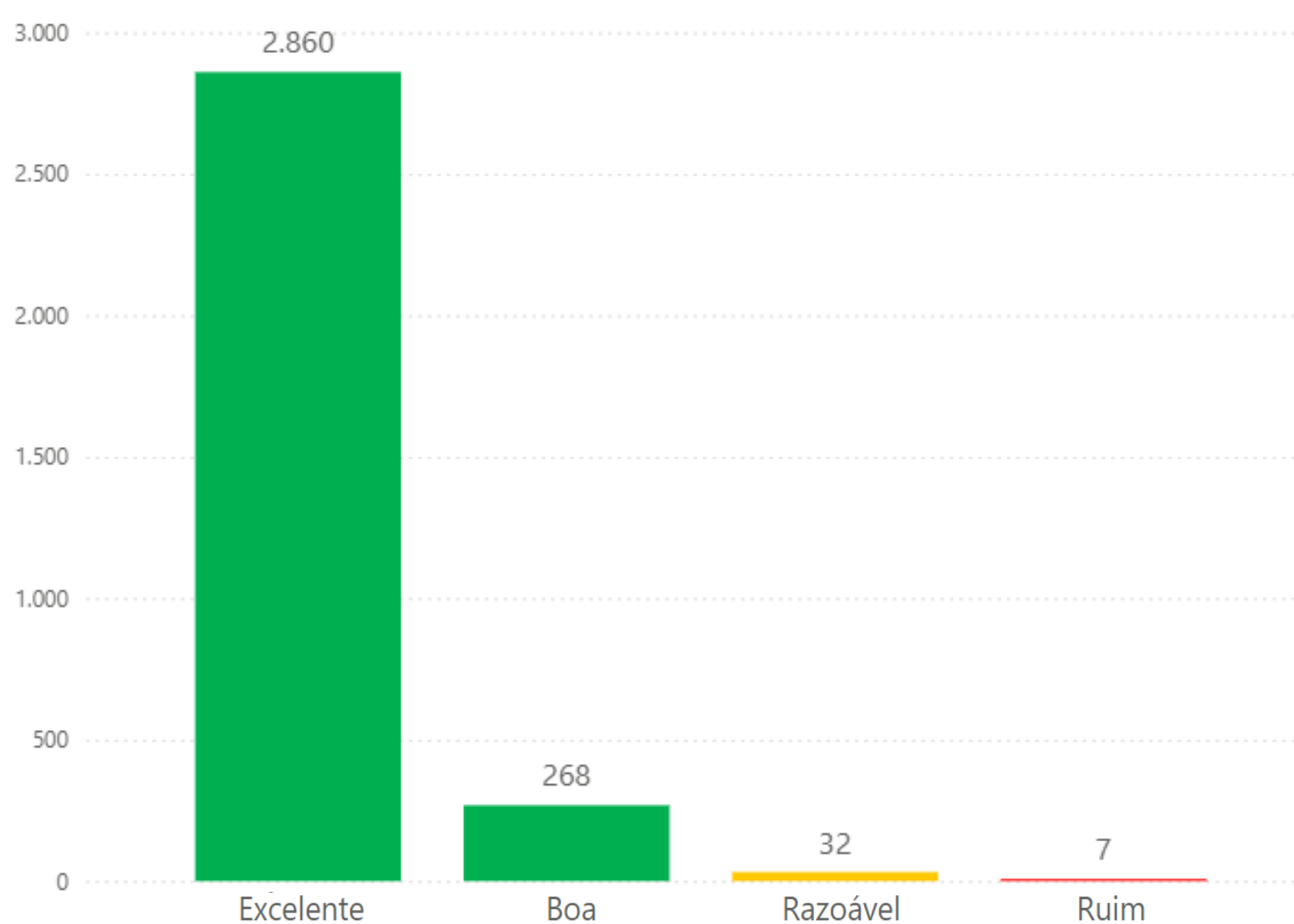
As cores dos gráficos deste slide são apenas instrumentos auxiliares de interpretação e não representam qualquer conceito técnico ou regulatório



Como avalia o atendimento oferecido pela equipe de atendentes/monitores do Parque?

Nº de Respostas: 3.167

Índice de resposta à pergunta: 100%



As cores dos gráficos deste slide são apenas instrumentos auxiliares de interpretação e não representam qualquer conceito técnico ou regulatório



Muito
Obrigado!

www.parquetur.com.br