

EMATER

Minas Gerais

Seminário Conversão de Multas Ambientais – IBAMA
Recuperação de Áreas de Recarga





EMATER
Minas Gerais

**MINAS
GERAIS**
DIÁLOGO EQUILÍBRIO TRABALHO

EMATER Minas Gerais - Capilaridade

93% dos municípios mineiros

32 Unidades Regionais

796 Escritórios Locais

Vinculada à SEAPA





EMATER
Minas Gerais

**MINAS
GERAIS**
DIÁLOGO EQUILÍBRIO TRABALHO

Alguns Contextos Ambientais da Bacia





EMATER
Minas Gerais

**MINAS
GERAIS**
DIÁLOGO EQUILÍBRIO TRABALHO

Ocorrência de Áreas Degradadas





EMATER
Minas Gerais

**MINAS
GERAIS**
DIÁLOGO EQUILÍBRIO TRABALHO

Expressiva Quantidade de Pastagens Degradadas





EMATER
Minas Gerais

**MINAS
GERAIS**
DIÁLOGO EQUILÍBRIO TRABALHO

Exposição Excessiva do Solo em Áreas Agrícolas





EMATER
Minas Gerais

**MINAS
GERAIS**
DIÁLOGO EQUILÍBRIO TRABALHO

Utilização e Degradação de Áreas de Preservação Permanente





EMATER
Minas Gerais

**MINAS
GERAIS**
DIÁLOGO EQUILÍBRIO TRABALHO



**Drenagem Inadequada
de Águas Pluviais
em grande parte
das Estradas Vicinais**



EMATER
Minas Gerais

**MINAS
GERAIS**
DIÁLOGO EQUILÍBRIO TRABALHO

Erosão, Desgaste do Leito e Perda de Solo em Estradas Vicinais





EMATER
Minas Gerais

**MINAS
GERAIS**
DIÁLOGO EQUILÍBRIO TRABALHO

Erosão, Desgaste do Leito e Perda de Solo em Estradas Vicinais





EMATER
Minas Gerais

**MINAS
GERAIS**
DIÁLOGO EQUILÍBRIO TRABALHO

Erosão e Arraste de Sedimentos em Estradas Vicinais e Assoreamento de Corpos D'água





EMATER
Minas Gerais

**MINAS
GERAIS**
DIÁLOGO EQUILÍBRIO TRABALHO

Assoreamento de Cursos D'água





EMATER
Minas Gerais

**MINAS
GERAIS**
DIÁLOGO EQUILÍBRIO TRABALHO

Afetando a Quantidade da Água



Rio das Velhas - Outubro de 2014



EMATER
Minas Gerais

**MINAS
GERAIS**
DIÁLOGO EQUILÍBRIO TRABALHO

Afetando a Qualidade da Água



Rio das Velhas - Outubro de 2014



EMATER
Minas Gerais

**MINAS
GERAIS**
DIÁLOGO EQUILÍBRIO TRABALHO

Projeto de Revitalização de Sub-bacias Hidrográficas do Rio São Francisco

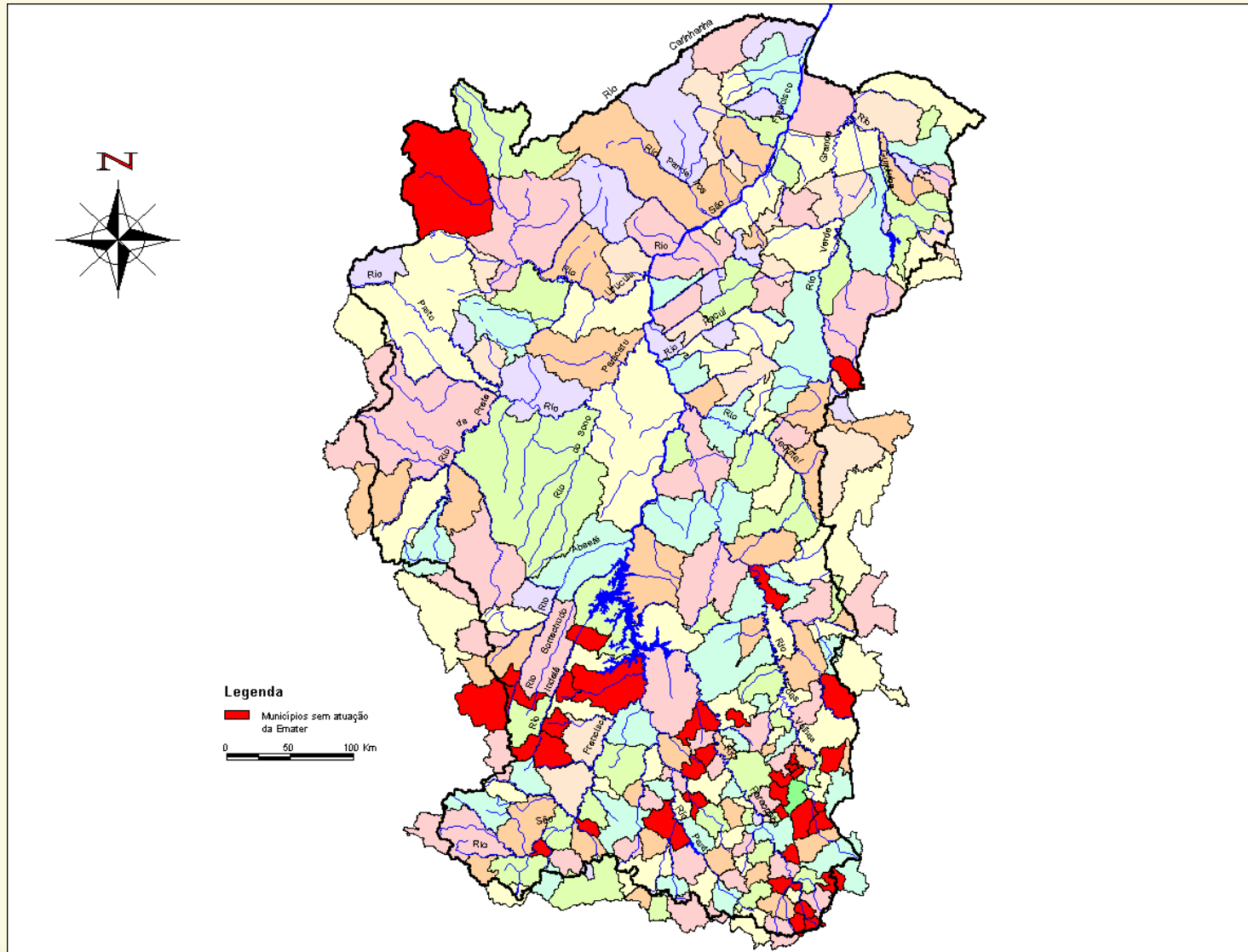




EMATER
Minas Gerais

**MINAS
GERAIS**
DIÁLOGO EQUILÍBRIO TRABALHO

Municípios Atendidos pela Emater na Porção Mineira da Bacia Rio São Francisco (em 2001)



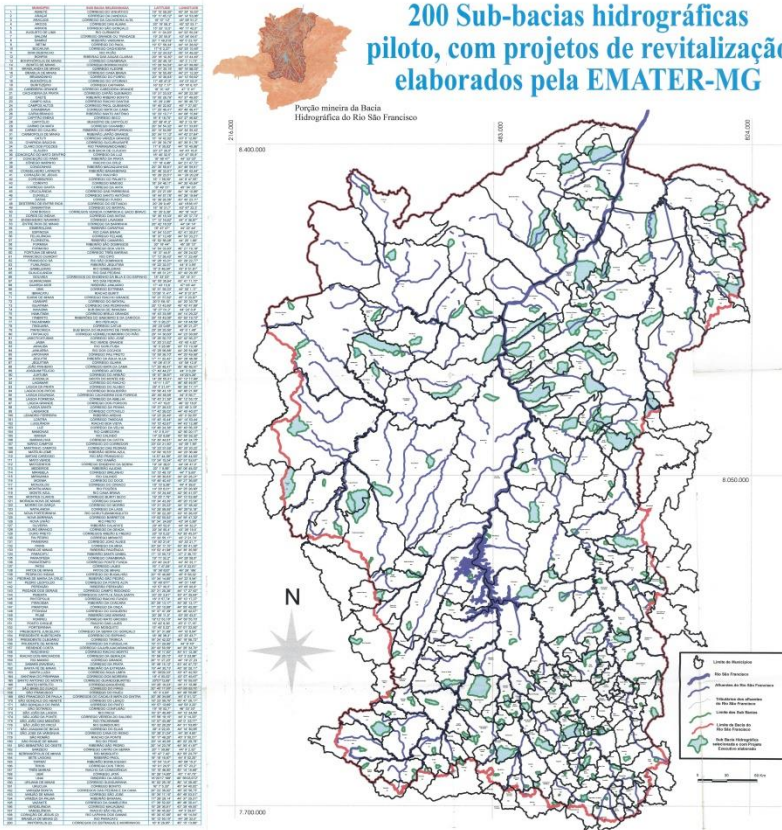


EMATER
Minas Gerais

**MINAS
GERAIS**
DIÁLOGO EQUILÍBRIO TRABALHO

Bacia Hidrográfica do RIO SÃO FRANCISCO

200 Sub-bacias hidrográficas
piloto, com projetos de revitalização
elaborados pela EMATER-MG



Projeto de Recuperação e Preservação de Sub-bacias Hidrográficas Formadoras dos Afluentes Mineiros do Rio São Francisco - 1ª Etapa



**Banner com a Localização das
200 Sub-bacias Hidrográficas
com Projetos Elaborados pela
EMATER-MG.**

Convênio com a ANA 2001

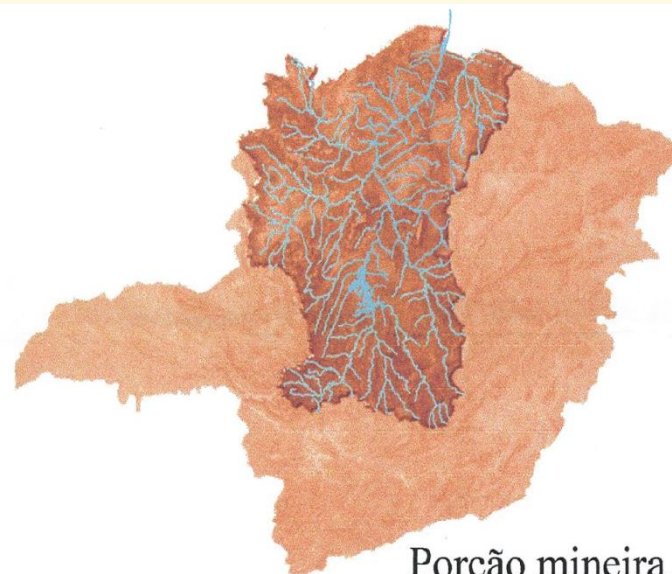


EMATER
Minas Gerais

**MINAS
GERAIS**
DIÁLOGO EQUILÍBRIO TRABALHO

Municípios, Sub-bacias Trabalhadas e Coordenadas Geográficas

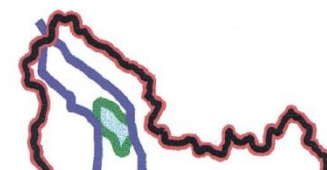
20
piloto
elak



Porção mineira da Bacia
Hidrográfica do Rio São Francisco

216.000

8.400.000



	MUNICÍPIO	SUB BACIA SELECIONADA	LATITUDE	LONGITUDE
1	ABAETÉ	CÓRREGO DO VINHÁTICO	19° 15' 59,25"	45° 24' 16,53"
2	ARAÇÁ	CÓRREGO DA CANDOCA	19° 11' 45,12"	44° 14' 53,08"
3	ARAÚJOS	CÓRREGO DA CACHOEIRA ALTA	19° 57' 12"	45° 09' 51,2"
4	ARCOS	CÓRREGO DAS ALMAS	20° 19' 58,3"	45° 32' 53,1"
5	ARINOS	CÓRREGO SÃO GONÇALO	15° 32' 13,5"	46° 11' 42,0"
6	AUGUSTO DE LIMA	RIO CURIMATAÍ	18° 11' 24,03"	44° 22' 50,24"
7	BALDIM	CÓRREGO GRANDE OU TRINDADE	19° 20' 55,9"	43° 54' 04,6"
8	BAMBUÍ	RIBEIRÃO VARGINHA	20° 1' 49,019"	46° 0' 23,16"
9	BETIM	CÓRREGO DO PAIOL	19° 57' 56,34"	44° 14' 28,82"
10	BOCAIUVA	CÓRREGO CACHOEIRA	17° 6' 2,27"	43° 53' 10,49"
11	BOM DESPACHO	RIO PICÃO	19° 32' 24,52"	45° 14' 46,92"
12	BONFIM	RIBEIRÃO DAS ÁGUAS CLARAS	20° 18' 10,30"	44° 13' 44,49"
13	BONFINÓPOLIS DE MINAS	CÓRREGO CANABRAVA	16° 26' 48,18"	46° 3' 11,73"
14	BONITO DE MINAS	CÓRREGO BORRACHUDO	15° 26' 54,54"	44° 47' 39,39"
15	BRASILÂNDIA DE MINAS	CÓRREGO ALEGRE	16° 41' 25,15"	46° 15' 56,33"
16	BRASILIA DE MINAS	CÓRREGO CANA BRAVA	16° 16' 55,49"	44° 21' 12,20"
17	BRUMADINHO	CÓRREGO DO FORRO	20° 10' 30,63"	44° 12' 56,62"
18	BUENÓPOLIS	CÓRREGO DO VITORINO	17° 48' 47,9"	44° 01' 02,5"
19	BURITIZERO	CÓRREGO CAPIVARA	16° 52' 7,17"	45° 16' 6,10"
20	CABEZEIRA GRANDE	CÓRREGO CABEZEIRA GRANDE	16° 01' 40"	47° 5' 41"
21	CACHOEIRA DA PRATA	CÓRREGO CAPÃO QUEIMADO	19° 31' 23,53"	44° 28' 22,39"
22	CAETÉ	RIBEIRÃO RIBEIRO BONITO	19° 50' 28,76"	43° 37' 46,65"
23	CAMPO AZUL	CÓRREGO RIACHO DANTAS	16° 29' 2,96"	44° 39' 46,72"
24	CAMPOS ALTOS	CÓRREGO PAIOL QUEIMADO	19° 45' 22,62"	46° 7' 27,50"
25	CANABRAVA	CÓRREGO MATA DA CAMA	17° 25' 46,41"	45° 46' 46,41"
26	CAPIM BRANCO	RIBEIRÃO SANTO ANTÔNIO	19° 33' 10,71"	44° 08' 15,84"
27	CAPITÃO ENÉAS	CÓRREGO SECO	16° 8' 18,70"	43° 37' 46,82"
28	CAPITÓLIO	MUNICÍPIO DE CAPITÓLIO	20° 38' 47,2"	46° 2' 13,19"
29	CARMO DA MATA	CÓRREGO CAXAMBU	20° 34' 54,32"	44° 51' 33,63"
30	CARMO DO CAJURU	RIBEIRÃO DO EMPANTURRADO	20° 10' 54,90"	44° 44' 55,42"
31	CARMOPOLIS DE MINAS	RIBEIRÃO JAPÃO GRANDE	20° 34' 17,12"	44° 42' 27,64"
32	CATUTI	CÓRREGO VÁRZEA GRANDE	15° 19' 42,02"	43° 0' 12,80"
33	CHAPADA GAÚCHA	CÓRREGO SUCURIU/SAPÉ	15° 26' 30,79"	45° 35' 51,79"
34	CLARO DOS POÇOS	RIO TRAÍRAS/MOCAMBO	17° 8' 39,93"	44° 15' 45,86"
35	CLÁUDIO	SUB BACIA DE CLÁUDIO	20° 27' 26,5"	44° 43' 16,8"
36	CONCEIÇÃO DO MATO DENTRO	CÓRREGO DA LUZ	18° 40' 32,5"	43° 47' 05,9"
37	CONCEIÇÃO DO PARÁ	RIBEIRÃO DA PRATA	18° 48' 47"	44° 53' 02"
38	CÔNEGO MARNHCO	RIACHO DA CRUZ	15° 18' 4,46"	44° 21' 47,72"
39	CONGONHAS	RIBEIRÃO MACAQUINHOS	20° 30' 59,81"	43° 49' 59,81"
40	CONSELHEIRO LAFAIETE	RIBEIRÃO BANANEIRAS	20° 46' 33,81"	43° 46' 42,44"
41	CORAÇÃO DE JESUS	RIO RIACHÃO	16° 26' 23,51"	44° 28' 20,29"
42	CORDISBURGO	CÓRREGO DO PALMITO	19° 1' 59,50"	44° 8' 47,55"
43	CORINTO	CÓRREGO MIMOSO	18° 24' 46,11"	44° 35' 45,64"
44	CORREGO DANTA	CÓRREGO DA ANTA	19° 49' 31"	45° 54' 33"
45	CRUCILÂNDIA	CÓRREGO DAS PARREIRAS	20° 23' 27,69"	44° 18' 10,86"
46	CURVELO	CÓRREGO SANTO ANTÔNIO	18° 44' 57,78"	44° 26' 19,64"



EMATER
Minas Gerais

**MINAS
GERAIS**
DIÁLOGO EQUILÍBRIO TRABALHO

Princípios e Fundamentos do Projeto



**Treinamento dos
Técnicos Envolvidos**

**Moeda – MG
12 a 16/08/02**



EMATER
Minas Gerais

**MINAS
GERAIS**
DIÁLOGO EQUILÍBRIO TRABALHO

Treinamentos dos Técnicos Envolvidos



Mato Verde – MG
18/09/02



EMATER
Minas Gerais

**MINAS
GERAIS**
DIÁLOGO EQUILÍBRIO TRABALHO

Forte Mobilização e Participação Social





EMATER
Minas Gerais

**MINAS
GERAIS**
DIÁLOGO EQUILÍBRIO TRABALHO



Educação Ambiental Itinerante

**“Eduquinha”
Convênio Ministério Público**





EMATER
Minas Gerais

**MINAS
GERAIS**
DIÁLOGO EQUILÍBRIO TRABALHO

Educação Ambiental Itinerante



Treinamentos e Materiais Técnicos Educativos





EMATER
Minas Gerais

**MINAS
GERAIS**
DIÁLOGO EQUILÍBRIO TRABALHO

Educação Ambiental Itinerante



Campanhas Educativas





EMATER
Minas Gerais

**MINAS
GERAIS**
DIÁLOGO EQUILÍBRIO TRABALHO

Mobilização Comunitária e Participação Social



Campanhas Educativas Plantios de Espécies Nativas



EMATER
Minas Gerais

**MINAS
GERAIS**
DIÁLOGO EQUILÍBRIO TRABALHO

Campanhas Educativas Plantios de Espécies Nativas





EMATER
Minas Gerais

**MINAS
GERAIS**
DIÁLOGO EQUILÍBRIO TRABALHO

Recomposição da Vegetação Ciliar em APP's



EM 1997, lavradores, estudantes e ambientalistas plantaram 120 mil mudas em Lagoa da Prata, às margens do Velho Chico



EMATER
Minas Gerais

**MINAS
GERAIS**
DIÁLOGO EQUILÍBRIO TRABALHO

Proteção de Áreas de Preservação Permanente





EMATER
Minas Gerais

**MINAS
GERAIS**
DIÁLOGO EQUILÍBRIO TRABALHO

Proteção de Áreas de Preservação Permanente





EMATER
Minas Gerais

**MINAS
GERAIS**
DIÁLOGO EQUILÍBRIO TRABALHO

Proteção de Nascentes e de Áreas de Recarga





EMATER
Minas Gerais

**MINAS
GERAIS**
DIÁLOGO EQUILÍBRIO TRABALHO

Melhoria da Recarga Hídrica - Implantação de Bacias de Captação de Enxurradas





EMATER
Minas Gerais

**MINAS
GERAIS**
DIÁLOGO EQUILÍBRIO TRABALHO

Exemplo de intervenções realizadas:

Implantação de bacias de captação de águas de chuva (barraginhas)





EMATER
Minas Gerais

**MINAS
GERAIS**
DIÁLOGO EQUILÍBRIO TRABALHO

Implantação de Práticas de Conservação do Solo e Água





EMATER
Minas Gerais

**MINAS
GERAIS**
DIÁLOGO EQUILÍBRIO TRABALHO

Exemplo de intervenções realizadas:

Implantação de bacias de captação de águas de chuva (barraginhas)



Contenção de Águas Pluviais em Estradas Vicinais por meio de Bacias de Captação e Terraços – Mateus Leme



EMATER
Minas Gerais

**MINAS
GERAIS**
DIÁLOGO EQUILÍBRIO TRABALHO

Exemplo de intervenções realizadas:

Implantação de bacias de captação de águas de chuva (barraginhas)





EMATER
Minas Gerais

**MINAS
GERAIS**
DIÁLOGO EQUILÍBRIO TRABALHO

Exemplo de intervenções realizadas:

Implantação de bacias de captação de águas de chuva (barraginhas)





EMATER
Minas Gerais

**MINAS
GERAIS**
DIÁLOGO EQUILÍBRIO TRABALHO

Exemplo de intervenções realizadas:
Implantação de Terraços





EMATER
Minas Gerais

**MINAS
GERAIS**
DIÁLOGO EQUILÍBRIO TRABALHO

Exemplo de intervenções realizadas: Implantação de Terraços



Contenção e Infiltração de Águas Pluviais em Área de Pastagem por meio de Terraços – Mateus Leme



EMATER
Minas Gerais

**MINAS
GERAIS**
DIÁLOGO EQUILÍBRIO TRABALHO

Exemplo de intervenções realizadas:

Implantação de Terraços





EMATER
Minas Gerais

**MINAS
GERAIS**
DIÁLOGO EQUILÍBRIO TRABALHO

Exemplo de intervenções realizadas: Implantação de Terraços



Contenção e Infiltração de Águas Pluviais em Área de Pastagem por meio de Terraços – Mateus Leme



EMATER
Minas Gerais

**MINAS
GERAIS**
DIÁLOGO EQUILÍBRIO TRABALHO

Exemplo de intervenções realizadas:

Implantação de bacias de captação e terraços em Lavouras



Contenção de Águas Pluviais em Lavoura de Milho por meio de Terraços e Bacias de Captação – Mateus Leme



EMATER
Minas Gerais

**MINAS
GERAIS**
DIÁLOGO EQUILÍBRIO TRABALHO

Exemplo de intervenções realizadas:

Implantação de Estruturas para captação de águas de chuva





EMATER
Minas Gerais

**MINAS
GERAIS**
DIÁLOGO EQUILÍBRIO TRABALHO

Exemplo de intervenções realizadas:
Adequação Ambiental de Estradas Vicinais



08/21/2013



EMATER
Minas Gerais

**MINAS
GERAIS**
DIÁLOGO EQUILÍBRIO TRABALHO

Abaulamento da Estrada com Drenagem Adequada





EMATER
Minas Gerais

**MINAS
GERAIS**
DIÁLOGO EQUILÍBRIO TRABALHO

Exemplo de Adequação de Estradas Vicinais





EMATER
Minas Gerais

**MINAS
GERAIS**
DIÁLOGO EQUILÍBRIO TRABALHO

Recuperação de Pastagens Degradadas





EMATER
Minas Gerais

**MINAS
GERAIS**
DIÁLOGO EQUILÍBRIO TRABALHO

Manutenção e Aumento da Cobertura Vegetal do Solo





EMATER
Minas Gerais

**MINAS
GERAIS**
DIÁLOGO EQUILÍBRIO TRABALHO

Revitalização da Bacia do São Francisco

Convênios

CODEVASF/SEAPA/EMATER-MG

Municípios Contemplados: 175

	META 2012	REALIZADO 2012 - 2017	A REALIZAR 2018
Municípios diretamente Beneficiados	164	116	48
Proteção de nascentes	1.123 Und	845 Und	278 Und
Proteção de área de proteção permanente	1.028 Km	892 Km	136 Km
Implantação de bacias de captação	53.784 Und	36.978 Und	16.806 Und
Implantação de terraços	3.451 Km	2.460 Km	991 Km
Adequação ambiental de estradas vicinais	471 Km	366 Km	105 Km

Obrigado!

Enio Resende de Souza

Coordenador Técnico Estadual de meio Ambiente

enio@emater.mg.gov.br

EMATER
Minas Gerais

 **MINAS
GERAIS**
DIÁLOGO EQUILÍBRIO TRABALHO



EMATER
Minas Gerais



**MINAS
GERAIS**

DIÁLOGO EQUILÍBRIO TRABALHO

