



CONVERSÃO DE MULTAS
AMBIENTAIS



Conversão de Multas Ambientais Monitoramento de Projetos

Brasília, 11 de abril de 2018

Monitoramento de projetos

Utilização de séries temporais (Sensoriamento Remoto)

Landsat, Sentinel, RapidEye, etc.

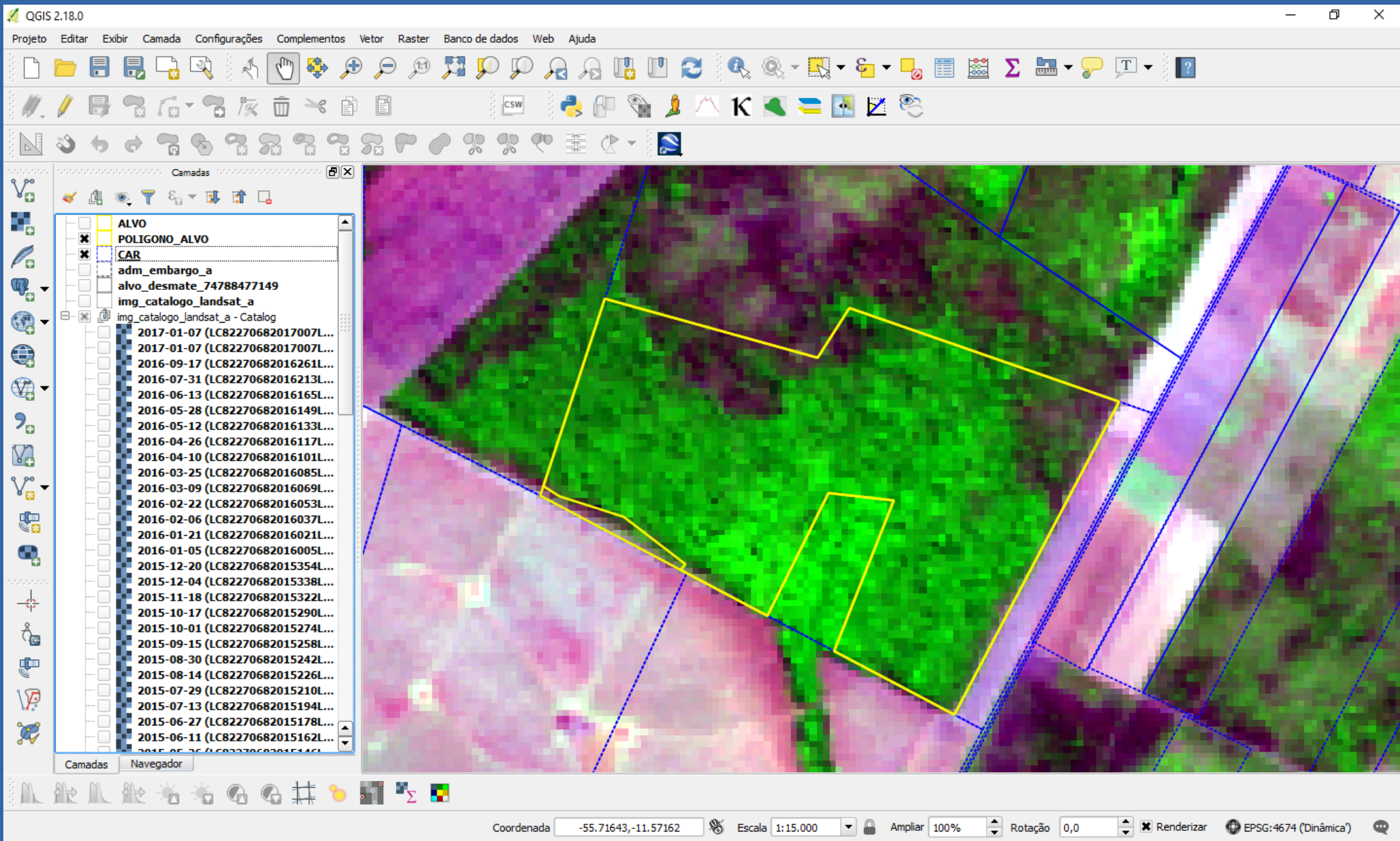
Índices de vegetação (NDVI, EVI, etc.)

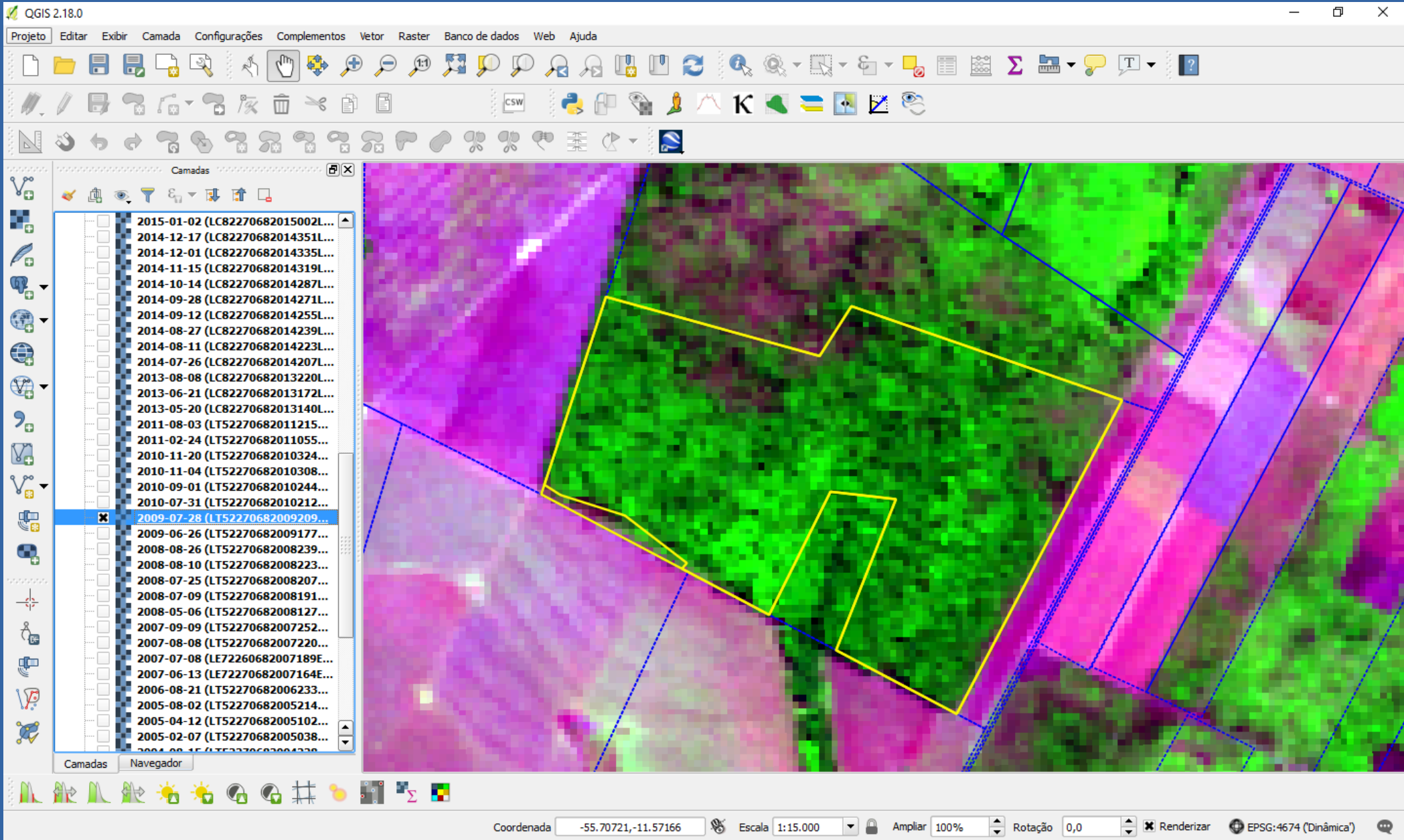
Avaliação das Informações dos Relatórios

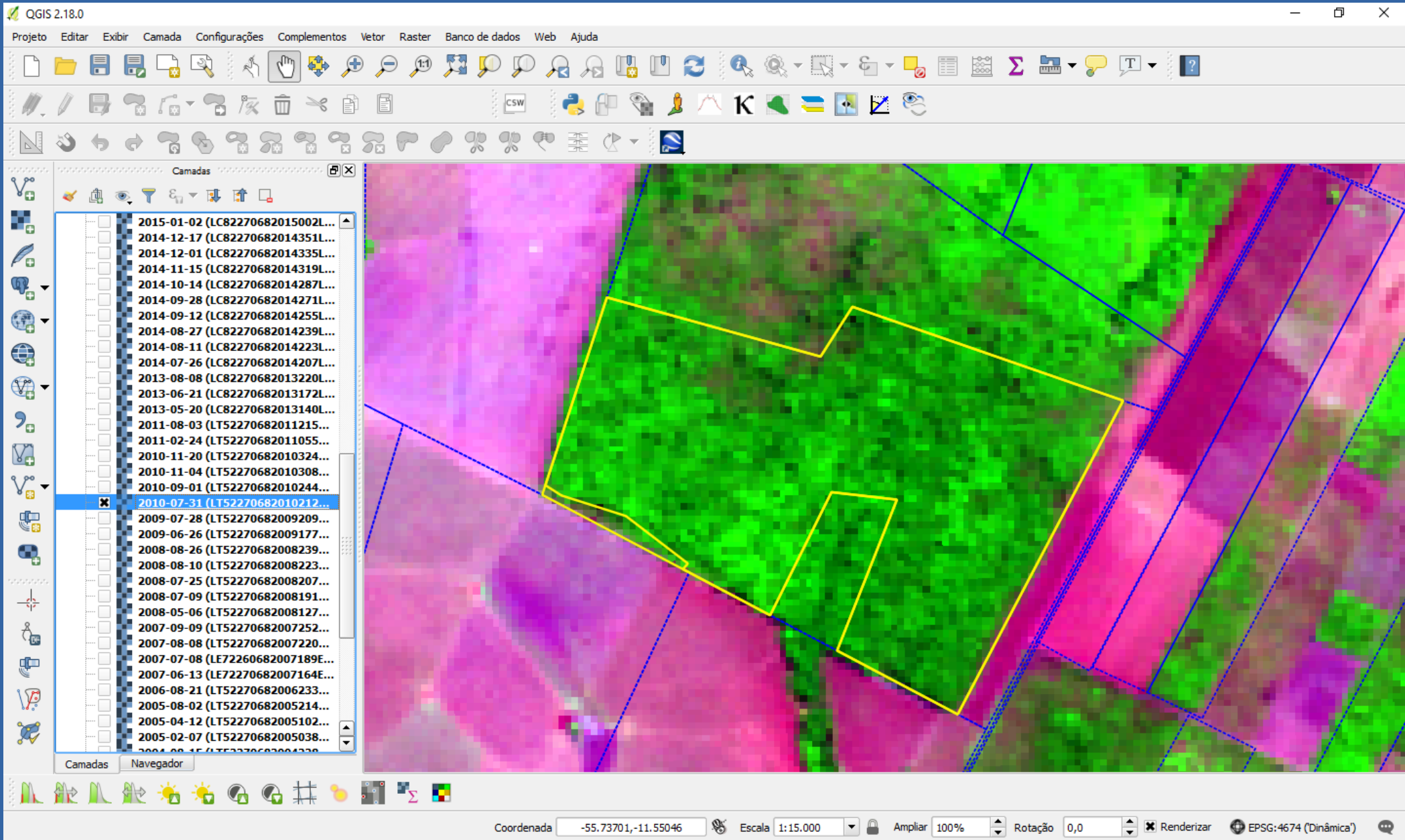
Dados Geoespaciais sobre Plantio, Barragens, Estradas, etc.

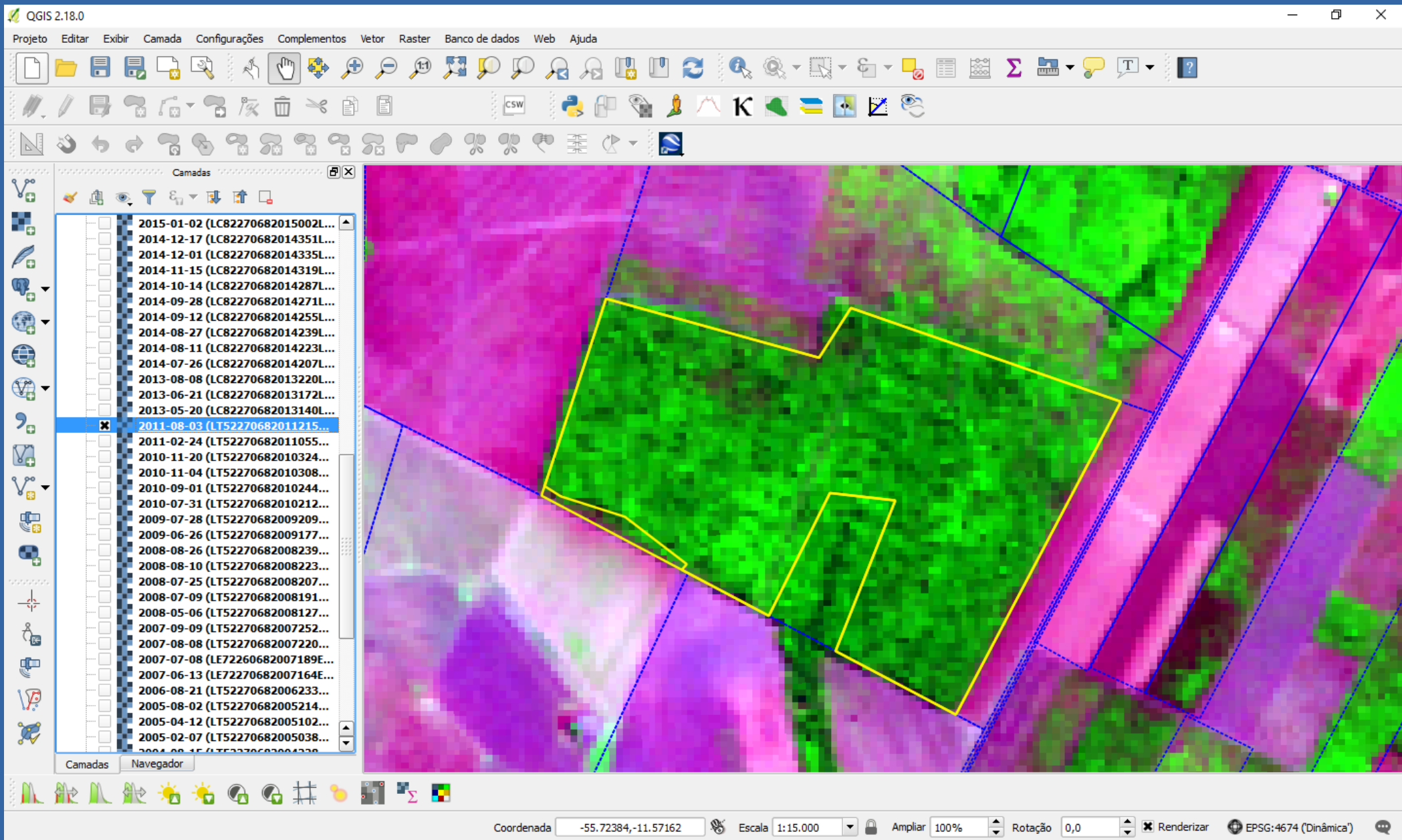
Atividades Realizadas

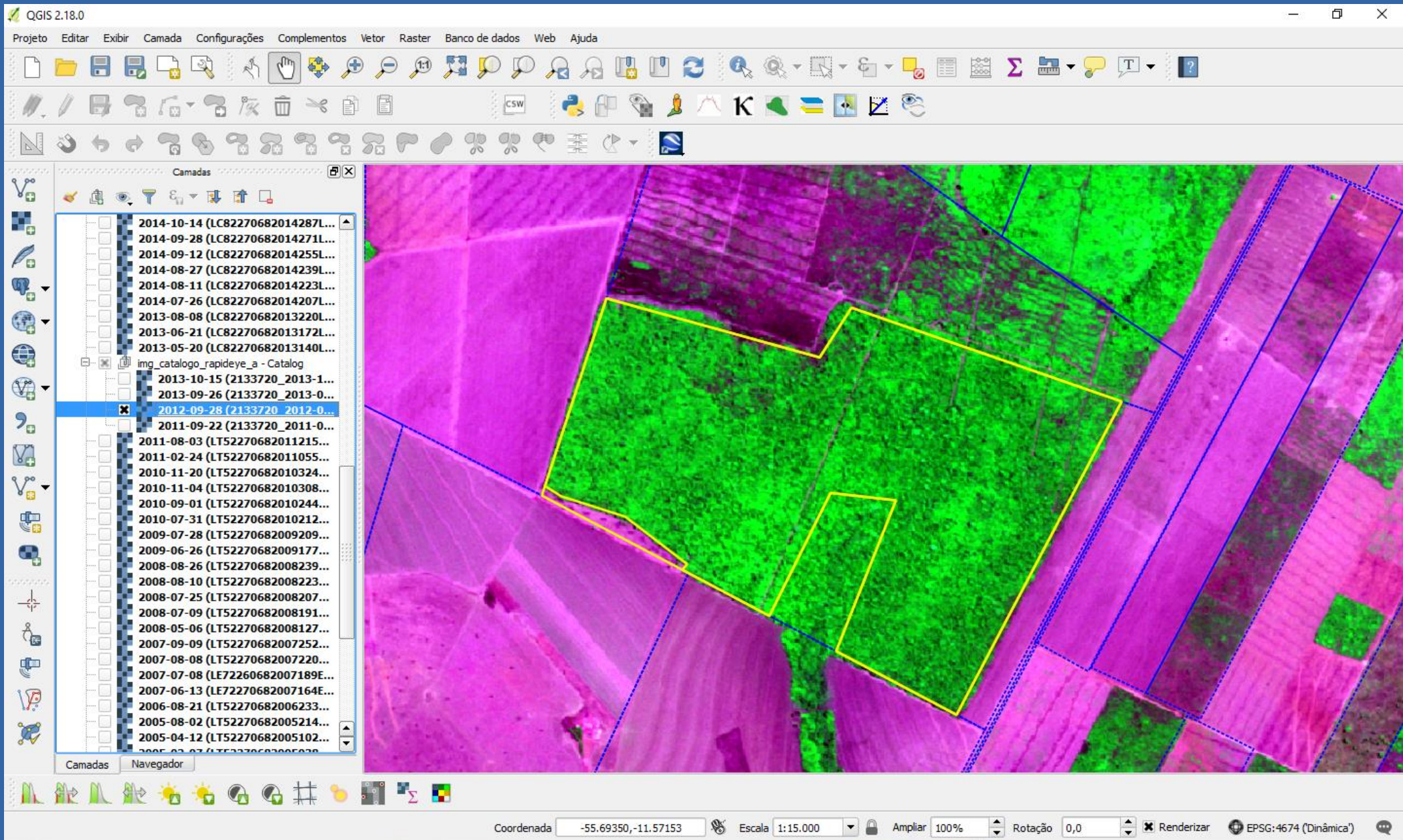
Necessidade de vistoria?

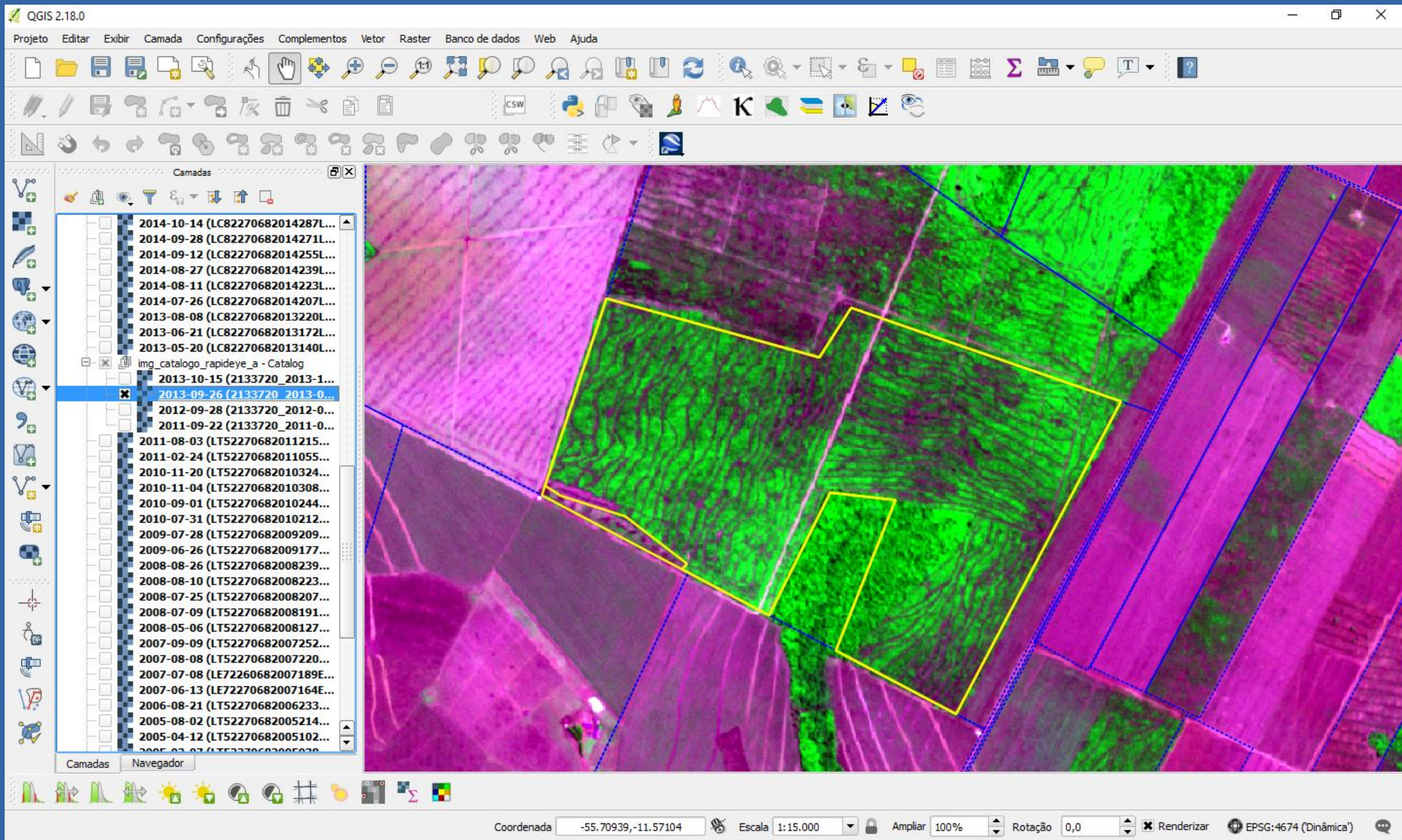


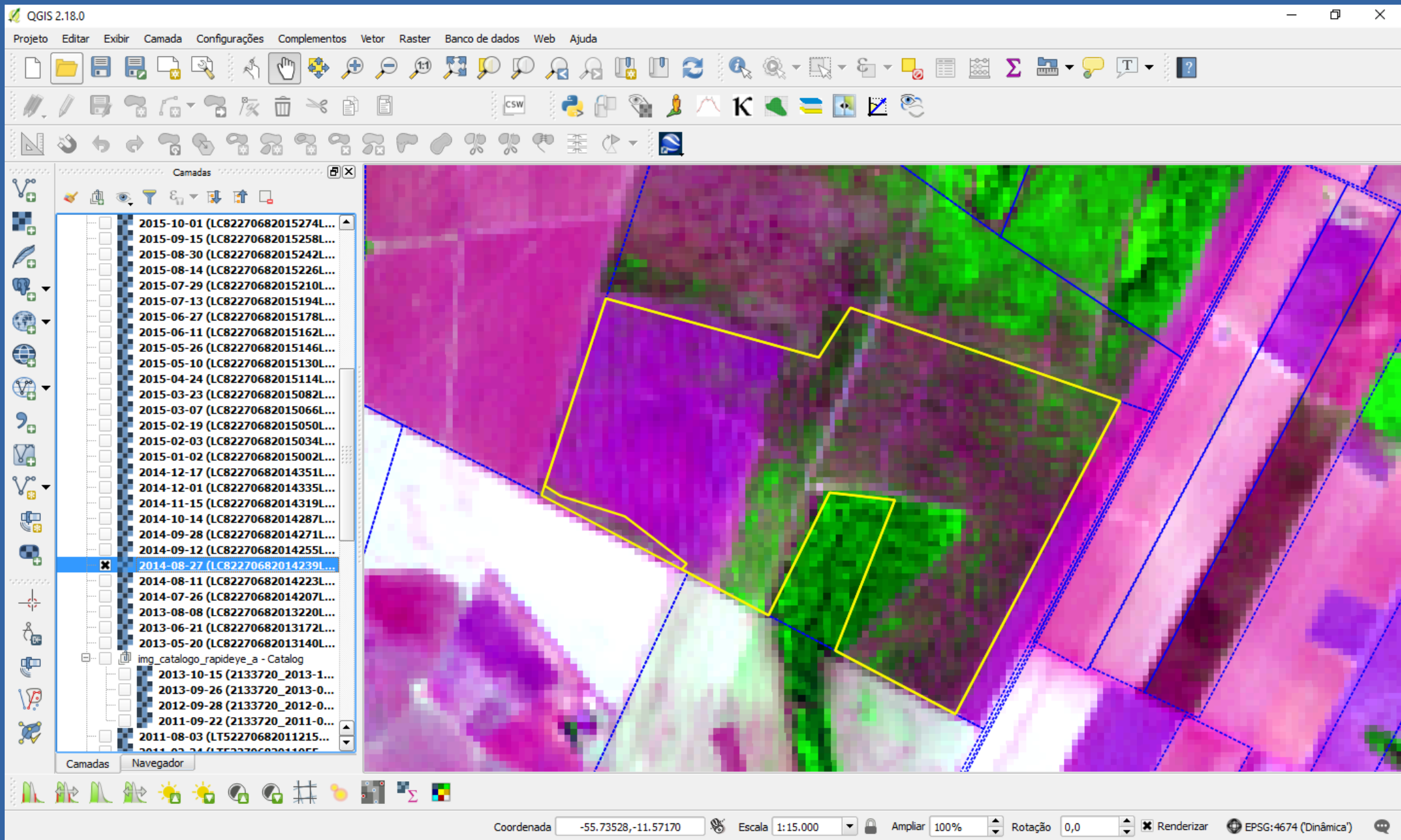


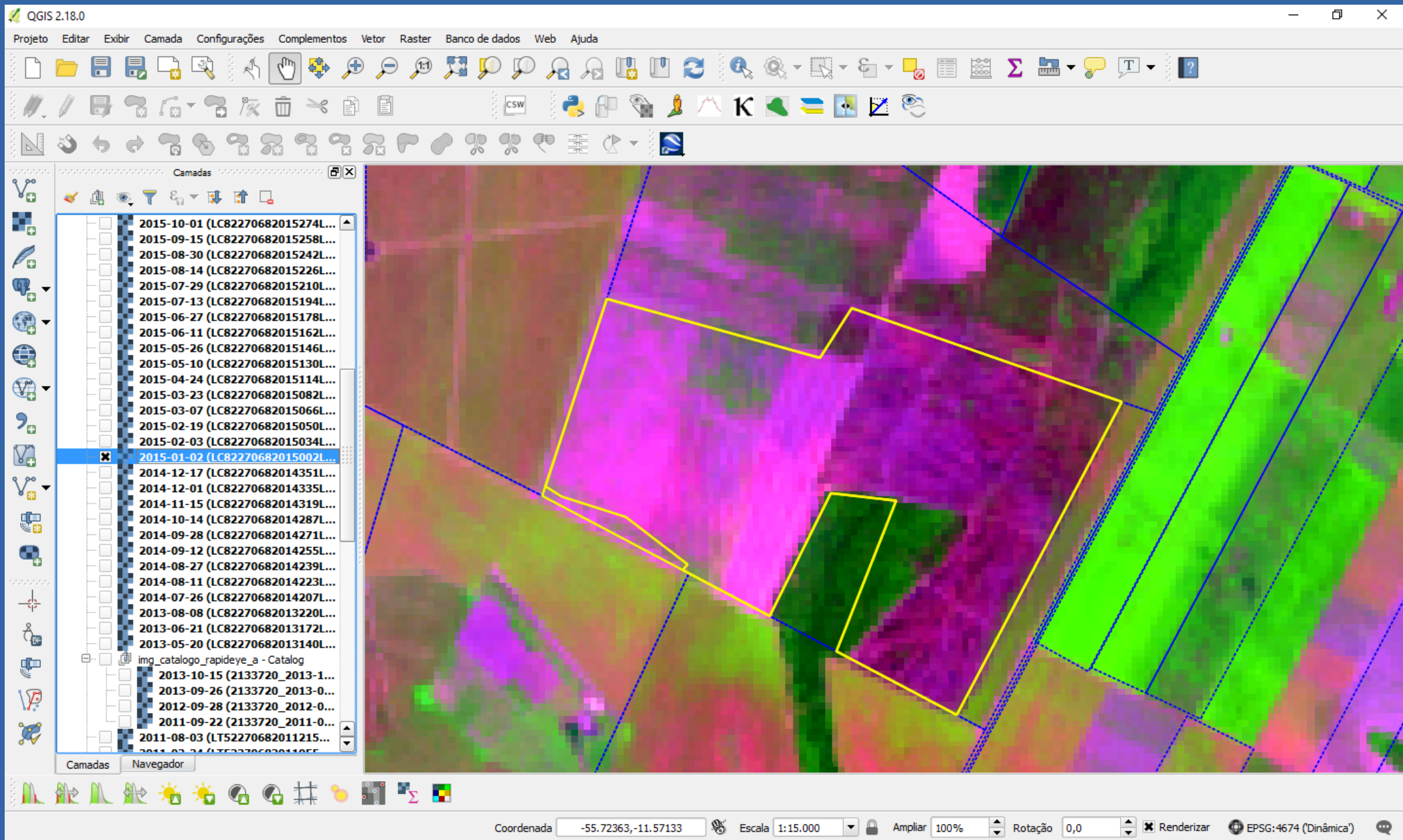


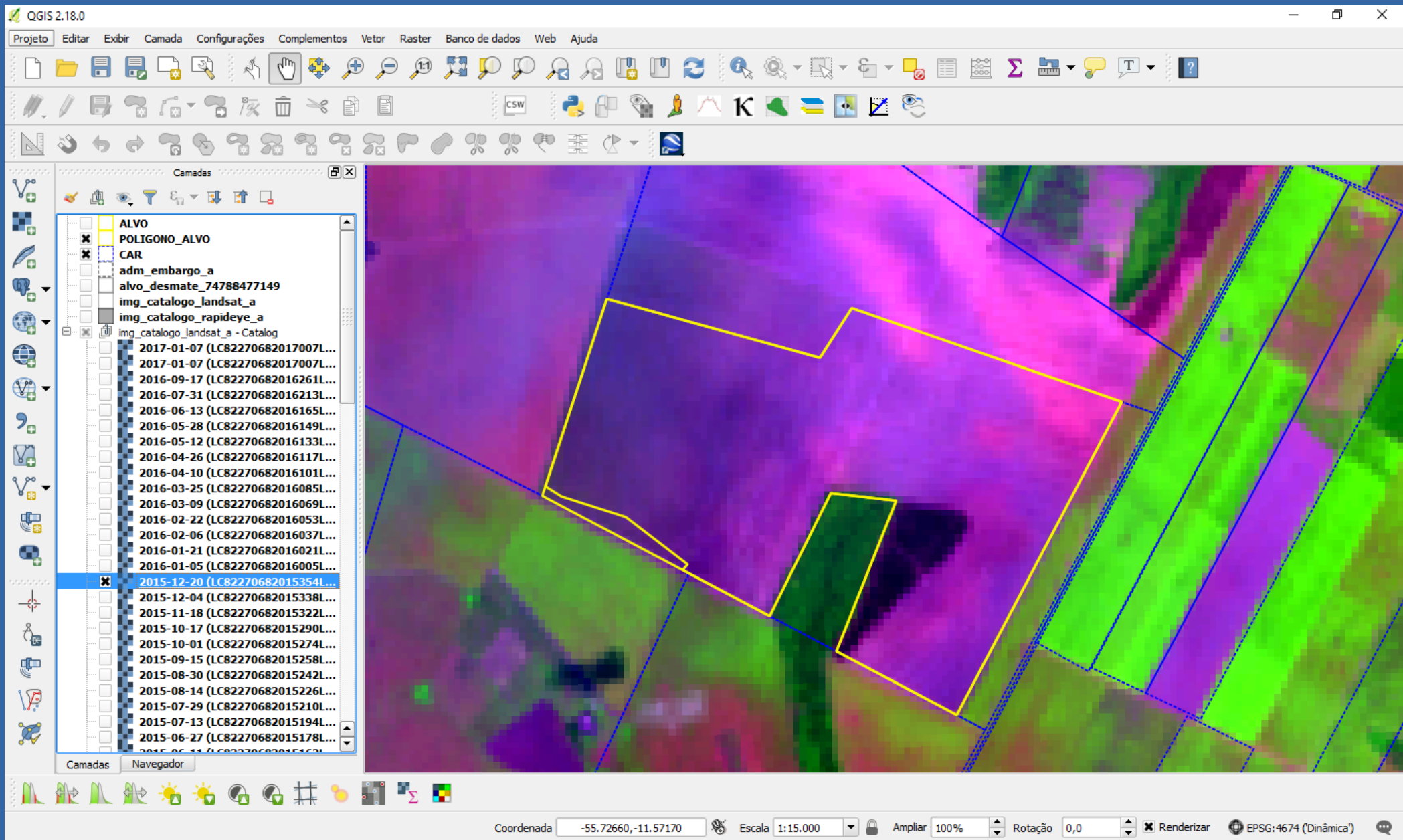


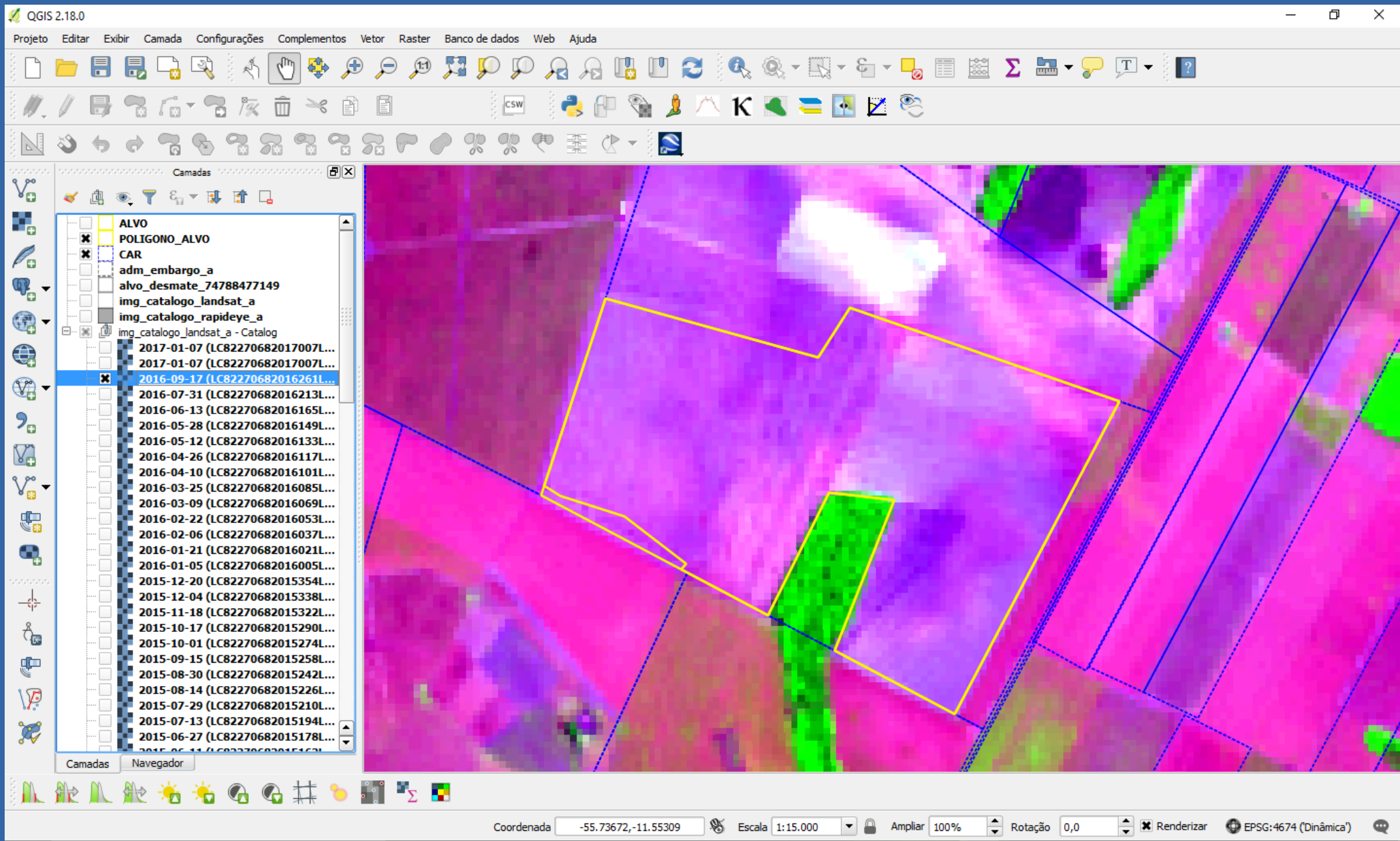


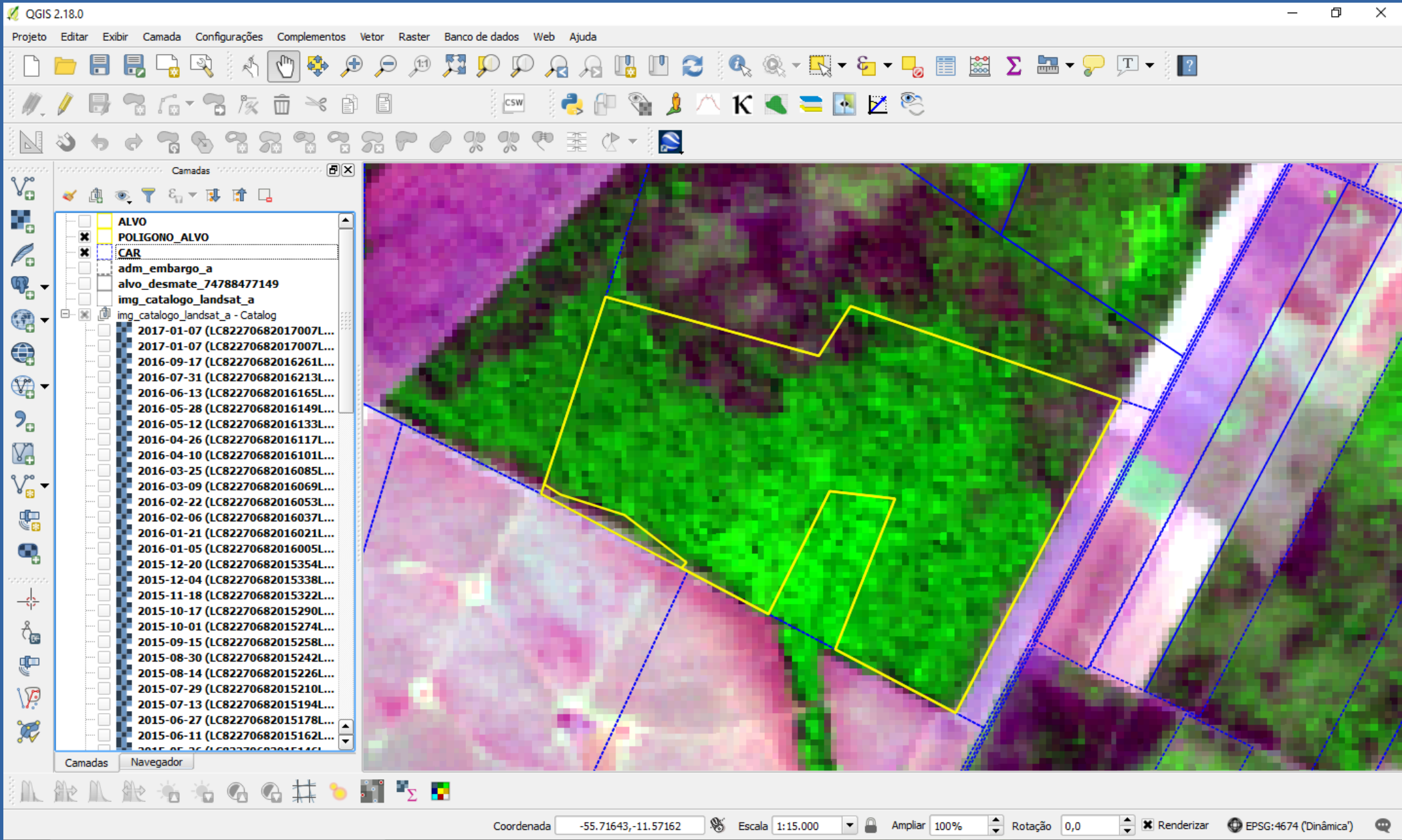












MENU MAPA



Lon: -55.71587
Lat: -11.56282

Lon Lat Coordenadas em graus decimais

Localizar Município

MENU GRÁFICO

Índice:

Satélite:

QA:

Pré-Filtragem:

Filtros:

Google



Dados cartográficos ©2018 Google Imagens ©2018 CNES / Airbus, DigitalGlobe | [Termos de Uso](#) | [Informar erro no mapa](#)



Lon: -61.39173
Lat: -9.87277

Lon Lat ▼ Coordenadas em graus decimais

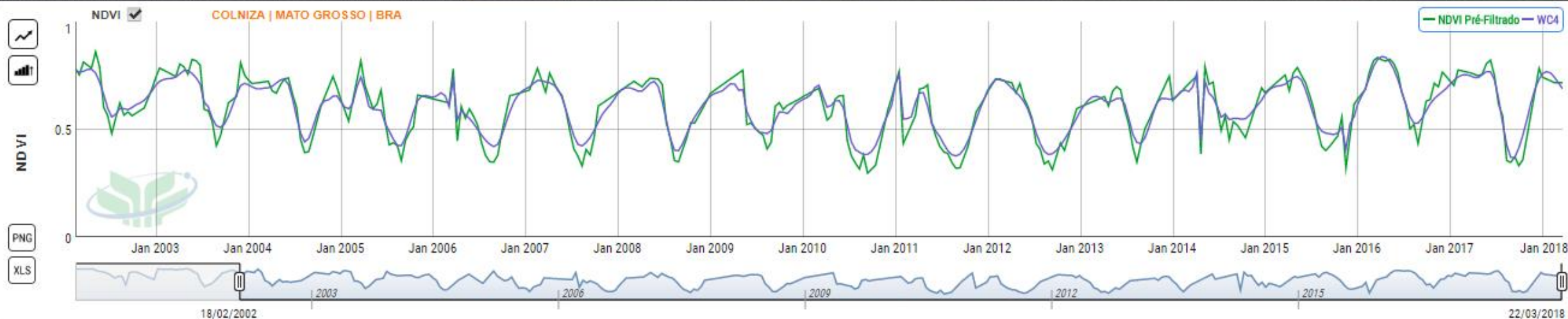
COLNIZA | MATO GROSSO | BRA

Wavelet Coiflet4 ▼ Savitzky-Golay

Google



Dados cartográficos ©2018 Google Imagens ©2018 CNES / Airbus, DigitalGlobe, Landsat / Copernicus, U.S. Geological Survey Termos de Uso Informar erro no mapa



Lon: -61.38104
Lat: -9.87879

Lon Lat ▼ Coordenadas em graus decimais

COLNIZA | MATO GROSSO | BRA

Wavelet Coiflet4 ▼ Savitzky-Golay

Google

Dados cartográficos ©2018 Google Imagens ©2018 CNES / Airbus, DigitalGlobe, Landsat / Copernicus, U.S. Geological Survey Termos de Uso Informar erro no mapa



Recuperação hídrica da Bacia do Rio São Francisco



Barraginhas e terraceamentos



Recuperação de estradas



Recuperação florestal

Adaptações às mudanças climáticas e convivência sustentável com a semiaridez na Bacia do Rio Parnaíba

Recuperação hídrica



Cordões de pedra



Barragens subterrâneas



Barragens sucessivas

Adaptações às mudanças climáticas e convivência sustentável com a semiaridez na Bacia do Rio Parnaíba



Cisternas



Integração Lavoura, Pecuária e Floresta



George Porto Ferreira

Coordenador-Geral do CENIMA

Centro Nacional de Monitoramento e Informações Ambientais

conversaodemultas@ibama.gov.br

www.ibama.gov.br/conversaodemultas



**MINISTÉRIO DO
MEIO AMBIENTE**

