

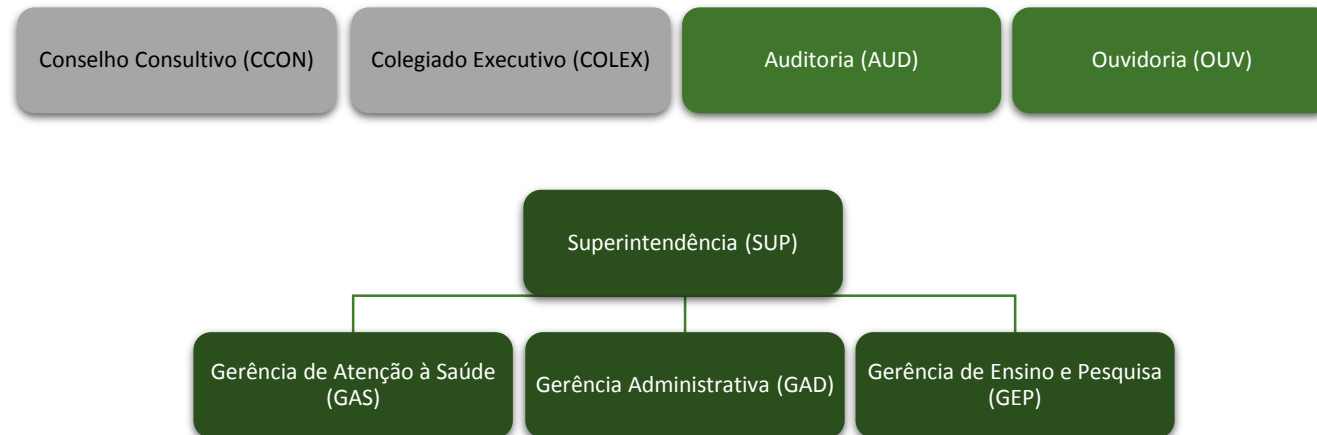


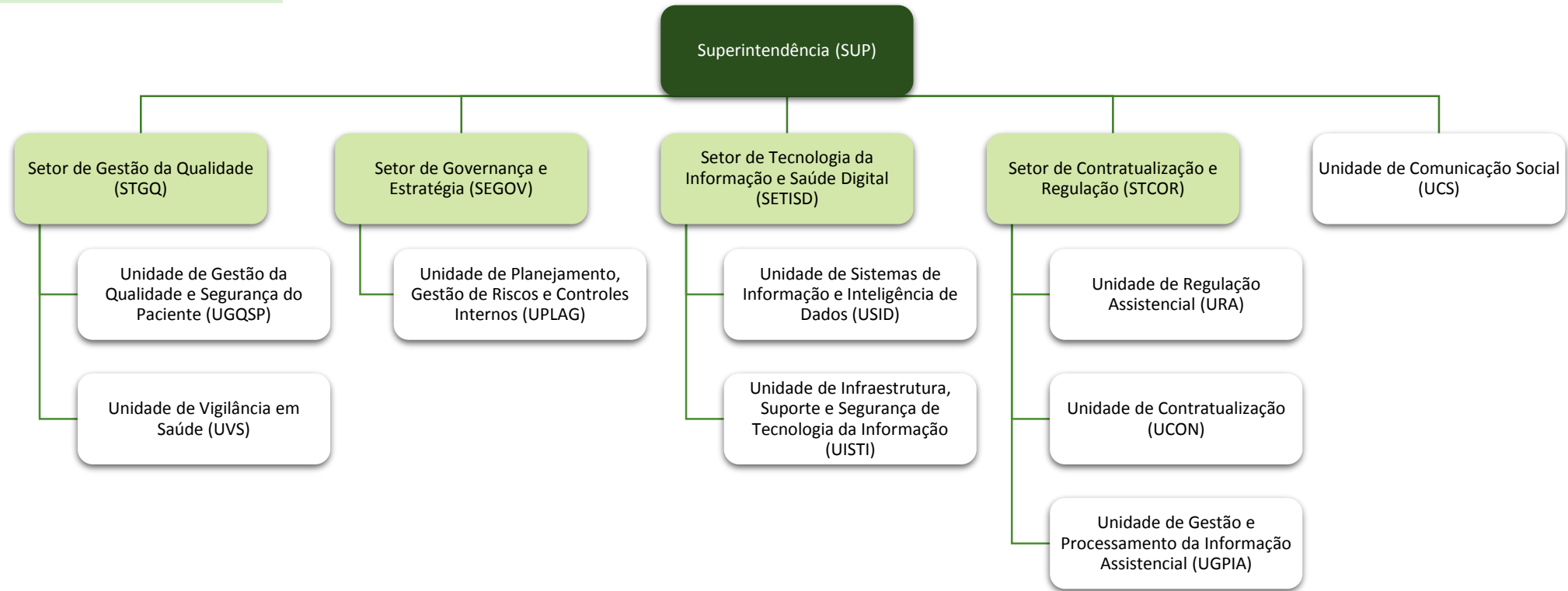
Arquitetura Organizacional HU-UFSC

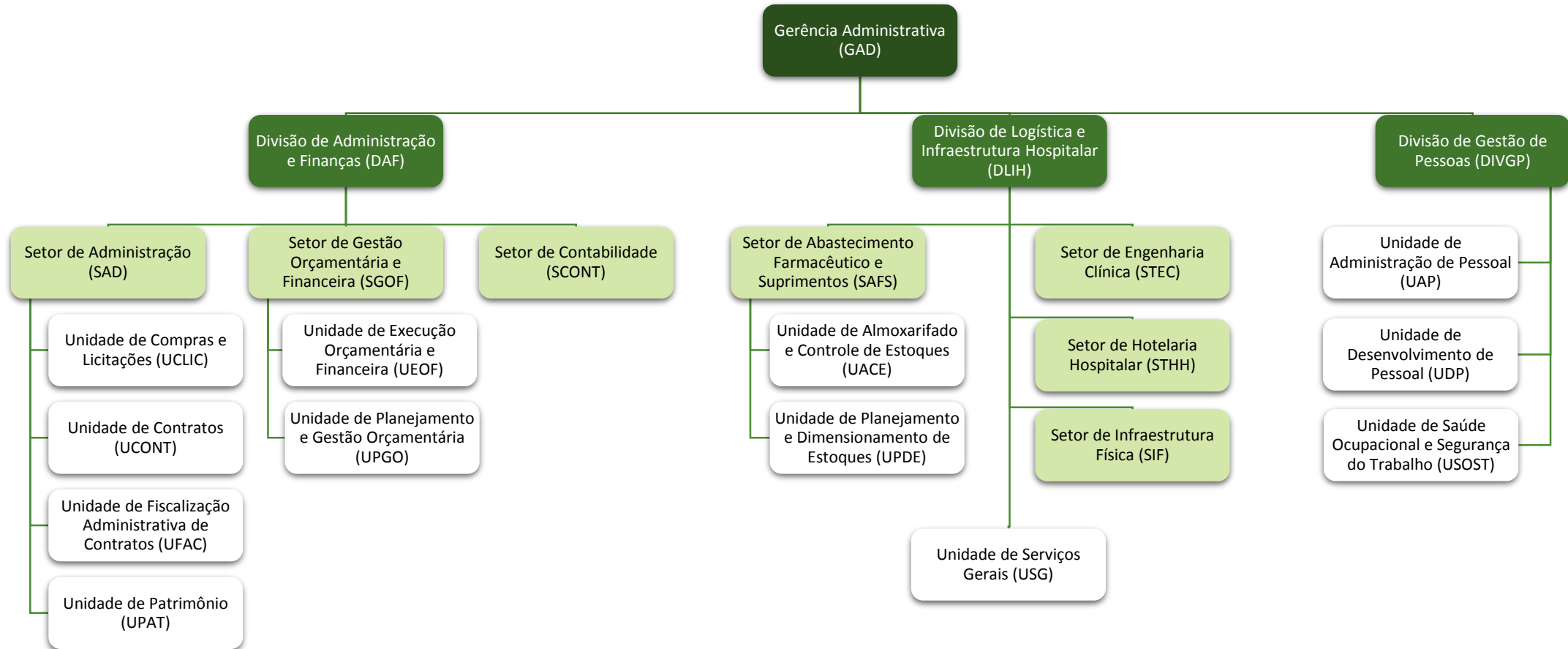
Portaria-SEI nº 31, de 08 de outubro de 2021



EBSERH
HOSPITAIS UNIVERSITÁRIOS FEDERAIS







Gerência de Atenção à Saúde (GAS)

Divisão de Apoio Diagnóstico e Terapêutico (DADT)

Setor de Farmácia Hospitalar (SFH)

- Unidade de Dispensação Farmacêutica (UDIS)
- Unidade de Farmácia Clínica (UFCLI)

Setor de Apoio Diagnóstico e Terapêutico (STDT)

- Unidade de Diagnóstico por Imagem e Diagnósticos Especializados (UDIDE)
- Unidade de Laboratório de Análises Clínicas (ULAC)
- Unidade de Anatomia Patológica (UAPAT)
- Unidade de Bloco Cirúrgico e Processamento de Material Esterilizado (UBCME)

Divisão de Gestão do Cuidado (DGC)

- Unidade Multiprofissional (UMULTI)
- Unidade de Saúde da Mulher (UMUL)
- Unidade de Especialidades Clínicas (UEC)
- Unidade de Hospital-Dia (UHDI)
- Unidade de Sistema Urinário (USUR)
- Unidade de Oftalmologia, Otorrinolaringologia e Cirurgia Bucomaxilofacial (UOCB)
- Unidade de Hematologia, Hemoterapia e Oncologia (UHHO)
- Unidade de Saúde Mental (USME)
- Unidade da Criança e do Adolescente (UCA)
- Unidade de Clínica Cirúrgica (UCIR)
- Unidade do Sistema Digestivo (USD)

Divisão Médica (DMED)

Setor de Paciente Crítico (STPC)

- Unidade de Urgência e Emergência (UUE)
- Unidade de Terapia Intensiva Adulto (UTIAD)
- Unidade de Terapia Intensiva Neonatal (UTIN)

Divisão de Enfermagem (DENF)

- Unidade de Apoio à Gestão em Enfermagem (UAGENF)
- Unidade de Ambulatório (UAMB)

