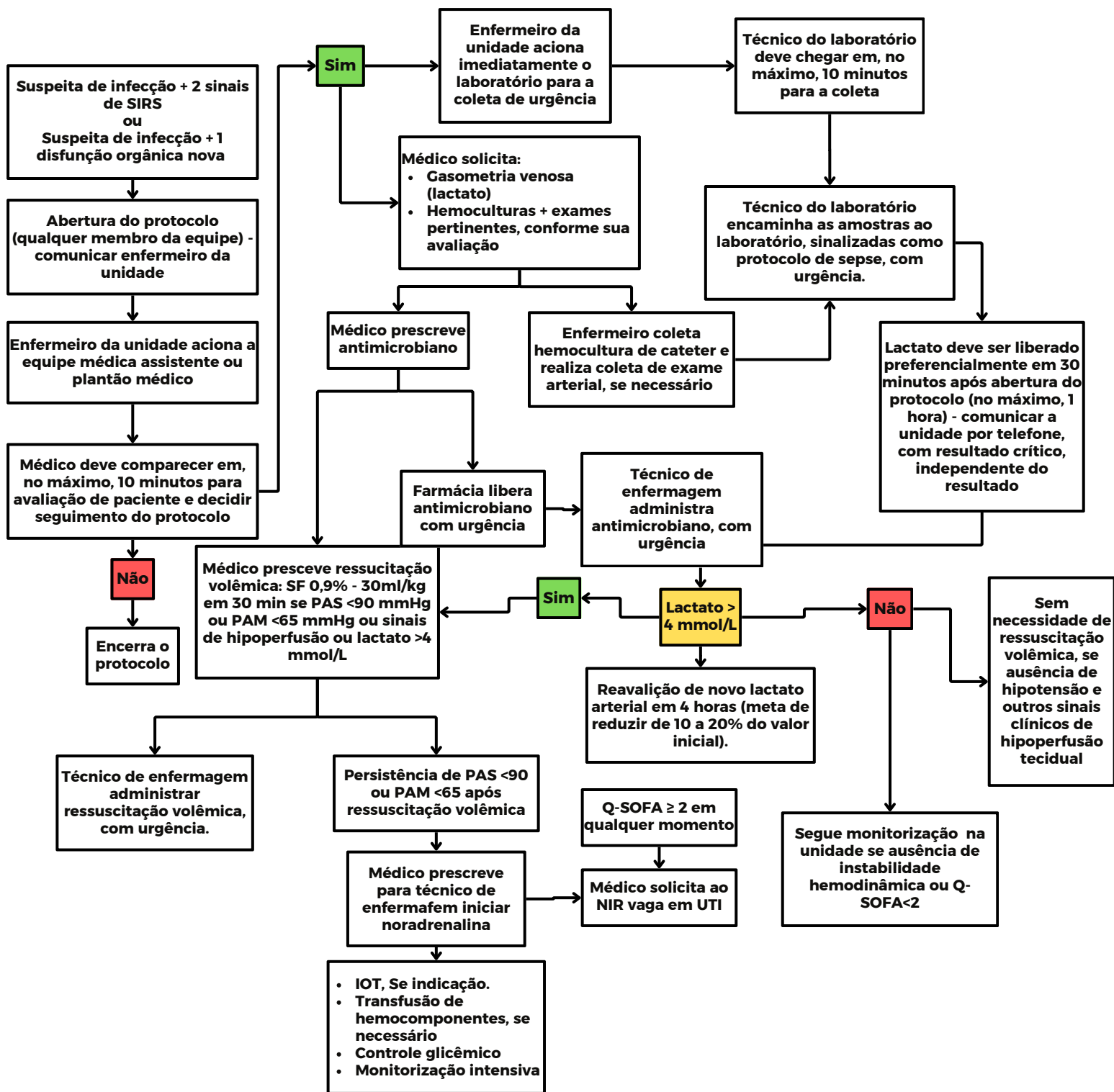


FLUXOGRAMA DE ATENDIMENTO AO PACIENTE COM SEPSE



SIRS:

- Temperatura axilar $>37,8^{\circ}\text{C}$ ou $<35^{\circ}\text{C}$
- Frequência cardíaca >90 bpm
- Frequência respiratória >20 mrpm ou $\text{PaCO}_2 <32$ mmHg
- Leucócitos $>12.000/\text{mm}^3$ ou $<4.000/\text{mm}^3$ ou presença de $>10\%$ de formas jovens (desvio à esquerda).

Disfunção orgânica:

- Hipotensão - PAS <90 mmHg PAM <65 mmHg
- Oligúria - débito urinário inferior a $0,5$ ml/kg/hora
- Rebaixamento do nível de consciência, delirium ou agitação psicomotora
- Hipoxemia - saturação de oxigênio $<90\%$
- Acidose metabólica - lactato $>2,0$ mmol/L sem outras justificativas
- Coagulopatia - plaquetopenia <100.000 mm^3 ou redução de 50% em relação ao valor registrado nos últimos 3 dias ou INR $>1,5$;
- Disfunção hepática - aumento significativo de bilirrubinas (2 vezes o valor de referência).

Q-SOFA:

- Alteração do estado mental
- Frequência respiratória >22 mrpm
- Pressão arterial sistólica <100 mmHg

Se pontuação ≥ 2 , solicitar ao NIR vaga em UTI