

RESULTADOS DA AVALIAÇÃO INTERNA DA QUALIDADE

HU-UFSC

AVAQualis VI



Direcionadores da avaliação

MAPA ESTRATÉGICO 2024-2028



PROPÓSITO

Saúde, ensino, pesquisa e inovação a serviço da vida e do SUS

VISÃO

Consolidar-se como uma rede de hospitais universitários de excelência para o SUS

VALORES

- Ética, integridade e transparência
- Compromisso com universalidade, integralidade e fortalecimento do SUS
- Promoção da equidade, respeito à diversidade e aos direitos humanos
- Ensino, pesquisa e inovação comprometidos com as necessidades do país
- Valorização do papel social do trabalho em saúde e dos trabalhadores

OBJETIVOS ESTRATÉGICOS



SOCIEDADE



OE01 Ampliar e qualificar a participação dos hospitais na rede de atenção à saúde do SUS

OE02 Qualificar o cuidado hospitalar

OE03 Ampliar e qualificar a participação na rede nacional de cuidados oncológicos

OE04 Participar da implementação da Política Nacional de Atenção Especializada e do esforço de redução de filas



OE05 Aprimorar as condições de ensino e os cenários de prática

OE06 Consolidar o Exame Nacional de Residência (Enare) como forma prioritária de ingresso nos programas de residência do país

OE07 Apoiar o processo de qualificação dos docentes e dos preceptores

OE08 Qualificar o dimensionamento e oferta de vagas de residência



OE09 Criar um ambiente favorável ao desenvolvimento em rede de pesquisa, inovação e avaliação de tecnologias em saúde



RESPONSABILIDADE AMBIENTAL, SOCIAL E GOVERNANÇA

OE10 Contribuir com a estratégia de saúde digital para o SUS

OE11 Aprimorar o modelo de governança corporativa da Rede

OE12 Promover sustentabilidade ambiental e responsabilidade social em Rede

OE13 Prevenir e enfrentar o assédio e a discriminação



DESENVOLVIMENTO INSTITUCIONAL

OE14 Implementar melhorias na infraestrutura e nas condições de trabalho com foco na assistência, no ensino e na pesquisa

OE15 Promover atuação integrada dos hospitais em Rede

OE17 Desenvolver capacidade institucional em gestão hospitalar

OE16 Fortalecer o reconhecimento da imagem pública da Ebserh

OE18 Promover inovação e transformação digital na Rede Ebserh



SUSTENTABILIDADE FINANCEIRA

OE19 Promover eficiência nos processos de gestão do trabalho

OE20 Ampliar e diversificar as fontes de financiamento

OE21 Aprimorar os processos de compras e contratações



DESENVOLVIMENTO DO TRABALHADOR

OE22 Promover escuta e diálogo permanentes com trabalhadores, em seus diferentes vínculos e representações

OE23 Promover o engajamento e valorização dos trabalhadores

OE24 Desenvolver estratégias de educação permanente e continuada


Direcionadores da avaliação - objetivos estratégicos do pilar Sociedade

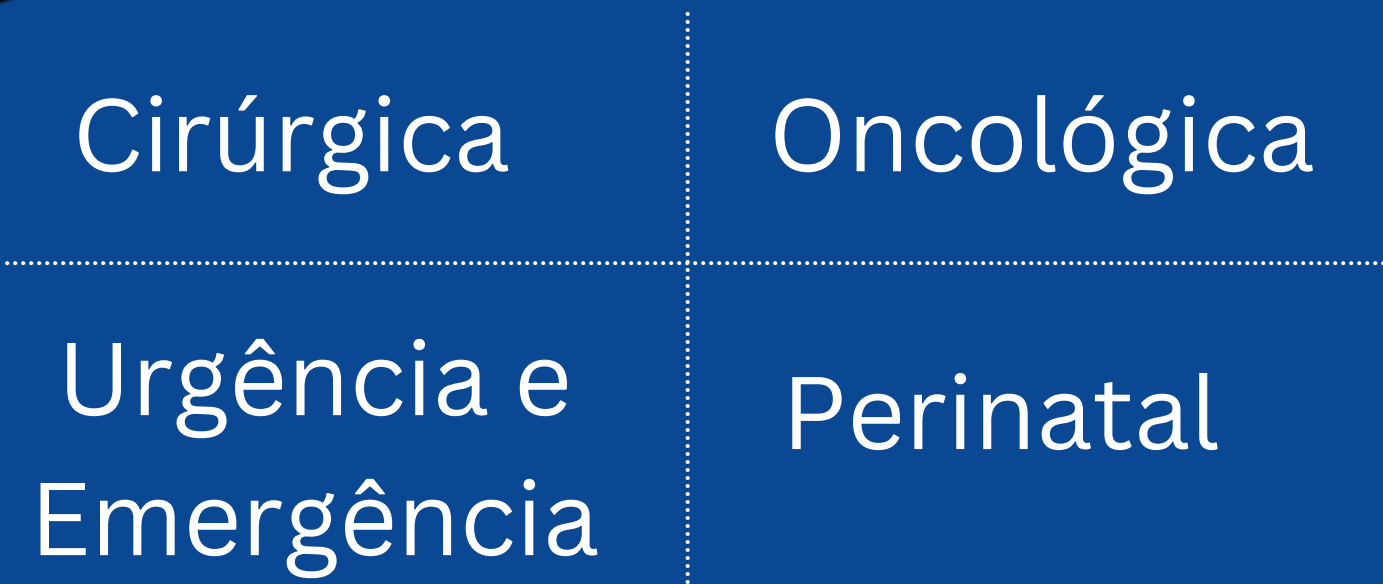
Portfólio de Projetos e Indicadores Plano de Negócios 2025



Pilar	Cód. OE	Objetivo Estratégico	Indicador	Meta 2025	Projeto	R
Sociedade (Usuário)	OE01	Ampliar e qualificar a participação dos hospitais na rede de atenção à saúde do SUS	Percentual de primeiras consultas ofertadas para o Gestor do SUS	30%	Qualificação da inserção dos Hospitais na Rede SUS	
			Número de Hospitais com taxa de ocupação hospitalar dentro do parâmetro estabelecido	25		
	OE02	Qualificar o cuidado hospitalar	Taxa de Parto Cesáreo	52%	Cuidado Obstétrico e Neonatal de qualidade, seguro e integrado à Rede de Atenção à Saúde	
	OE03	Ampliar e qualificar a participação na rede nacional de cuidados oncológicos	Percentual de ampliação de cirurgias oncológicas realizadas na Rede Ebserh	10%	Implementação da Rede Oncológica da Ebserh	
	OE04	Participar da implementação da Política Nacional de Atenção Especializada e do esforço de redução de filas	Taxa de expansão de cirurgias eletivas na Rede Ebserh	10%	Fortalecimento da participação dos HUF da Rede Ebserh na redução de filas cirúrgicas	
			Percentual de Hospitais da Rede Ebserh habilitados para realização de Oferta de Cuidados Integrados (OCI)	50%		

Objetivos estratégicos do pilar Sociedade

Portfólio de Projetos e Indicadores Plano de Negócios 2025					
		SUS  <small>HOSPITAIS UNIVERSITÁRIOS FEDERAIS</small>		MINISTÉRIO DA EDUCAÇÃO	
Pilar	Cód. OE	Objetivo Estratégico	Indicador	Meta 2025	Projeto
Sociedade (Usuário)	OE01	Ampliar e qualificar a participação dos hospitais na rede de atenção à saúde do SUS	Percentual de primeiras consultas ofertadas para o Gestor do SUS	30%	Qualificação da inserção dos Hospitais na Rede SUS
			Número de Hospitais com taxa de ocupação hospitalar dentro do parâmetro estabelecido	25	
	OE02	Qualificar o cuidado hospitalar	Taxa de Parto Cesáreo	52%	Cuidado Obstétrico e Neonatal de qualidade, seguro e integrado à Rede de Atenção à Saúde
	OE03	Ampliar e qualificar a participação na rede nacional de cuidados oncológicos	Percentual de ampliação de cirurgias oncológicas realizadas na Rede Ebserh	10%	Implementação da Rede Oncológica da Ebserh
OE04	Participar da implementação da Política Nacional de Atenção Especializada e do esforço de redução de filas	Taxa de expansão de cirurgias eletivas na Rede Ebserh	10%	Fortalecimento da participação dos HUIF da Rede Ebserh na redução de filas cirúrgicas	
		Percentual de Hospitais da Rede Ebserh habilitados para realização de Oferta de Cuidados Integrados (OCI)	50%		



Metodologia da AVALIAÇÃO

Percurso do paciente pelas **linhas de cuidado** prioritárias.

Cirúrgica

Oncológica

Urgência e
Emergência

Perinatal

Outras áreas





Linha de Cuidado Cirúrgico

- Centro Cirúrgico
- Clínica Cirúrgica 1
- Clínica Cirúrgica 2
- UTI
- Unidade Multiprofissional
- Unidade de Diagnóstico por Imagem e Diagnósticos Especializados



Linha de Cuidado Oncológico

- Ambulatório de Quimioterapia
- Clínica Médica 2
- Agência Transfusional
- Setor de Farmácia Hospitalar
- Unidade de Anatomia Patológica

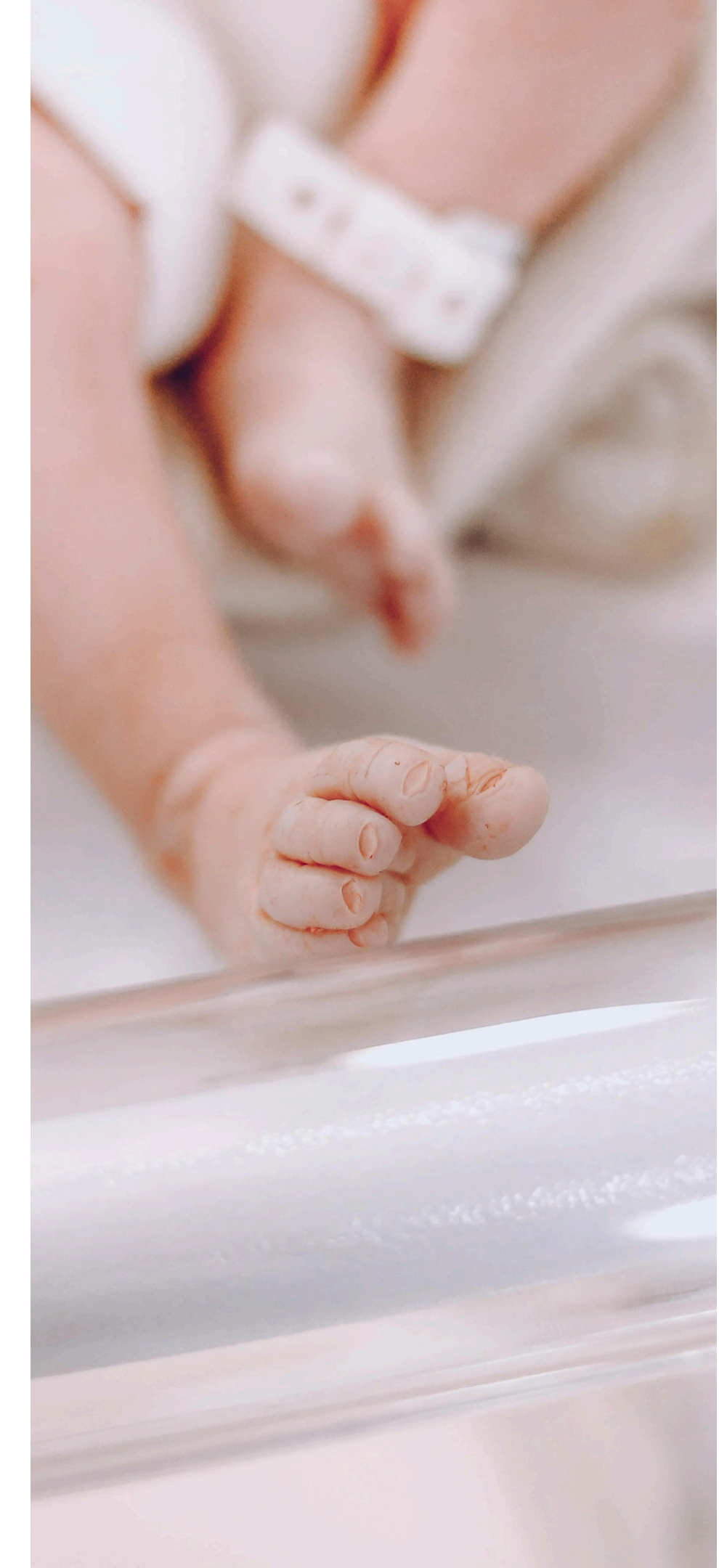


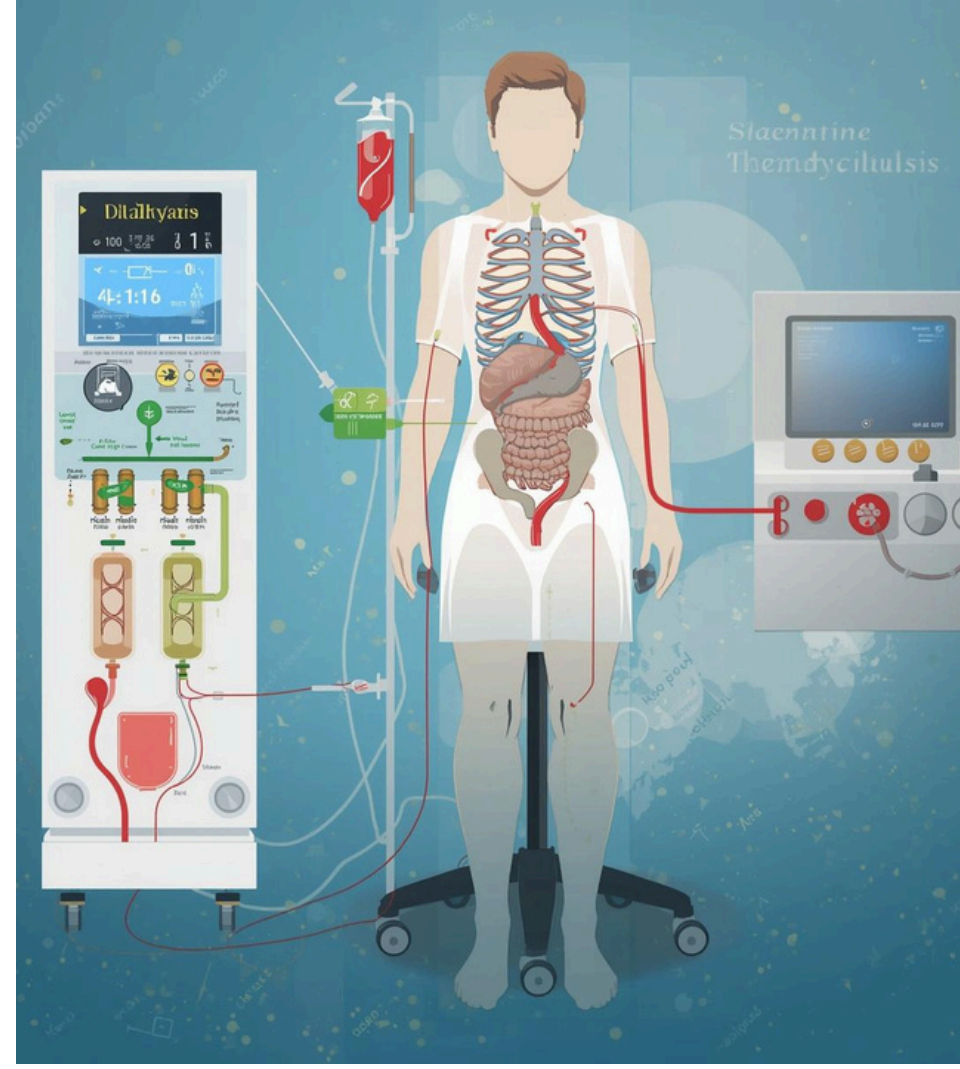
Linha de Cuidado Urgência e Emergência

- Unidade de Diagnóstico por Imagem e Diagnósticos Especializados
- Unidade de Urgência e Emergência
- Emergência pediátrica
- Setor de Farmácia Hospitalar
- Ouvidoria

Linha de Cuidado Perinatal

- Emergência Ginecológica e Obstétrica
- Centro Obstétrico
- Alojamento conjunto
- UTI neonatal
- Internação pediátrica
- Unidade de Saúde da Mulher
- Unidade Multiprofissional
- Unidade de Gestão da Qualidade e Segurança do Paciente





Outras áreas

- Setor de Gestão da Qualidade
- Setor de Infraestrutura
- Setor de Governança
- Setor de Engenharia Clínica
- Unidade do Sistema Urinário
- Setor de Hotelaria Hospitalar

O QUE MUDOU?

Requisitos AVAQualis V

11.1.7. A maternidade/hospital participa de um sistema regionalizado de atendimento perinatal, procedendo transferências ou recebendo gestantes de alto risco?

Requisitos AVAQualis VI

SEGMENTO: Verificar se o hospital integra a Rede Regionalizada de Atenção Perinatal, com fluxos formais de referência e contrarreferência para gestantes e recém-nascidos de alto risco. Confirmar a existência de protocolos para transferência, transporte seguro e comunicação entre serviços, além do monitoramento de eventos adversos e óbitos maternos, fetais e neonatais. Avaliar se há integração com os setores de Regulação e Contratualização para acompanhamento e gestão de casos críticos.

ROTEIRO: Verificar a existência de documentos formais (protocolos, fluxos e pactuações) que comprovem a inserção do hospital na Rede de Atenção Perinatal.

- Confirmar se há critérios definidos para transferência e recebimento de gestantes e recém-nascidos de alto risco.
- Verificar registros de transferências e contrarreferências realizadas.
- Avaliar se há protocolos de transporte seguro e registros de comunicação entre equipes.
- Verificar o monitoramento de eventos adversos e óbitos maternos, fetais e neonatais, e a análise de causas.
- Confirmar a interface com Regulação e Contratualização e registros de acompanhamento de casos críticos.
- Avaliar se os resultados e ações corretivas são discutidos em instâncias formais.

O QUE MUDOU?

Requisitos AVAQualis V

12.2.6. O hospital estabelece e implementa processo para informar os achados críticos de exames de diagnósticos por imagem para equipe assistencial?

Requisitos AVAQualis VI

SEGMENTO: Verificar se o hospital possui processo formalizado e implementado para comunicação de achados críticos de exames de imagem à equipe assistencial.

Avaliar se há registro dessa comunicação no prontuário e fluxos que garantam notificação imediata da equipe responsável pelo cuidado. Confirmar a aplicação do processo nas áreas críticas: Urgência e Emergência (adulto, pediátrica e obstétrica), UTIs, internação cirúrgica, neonatologia, alojamento conjunto e gestação de alto risco.

ROTEIRO: Verificar se o documento do processo contém: identificação do resultado crítico, data/hora, responsável pela comunicação, profissional notificado e registro de eventual impossibilidade de contato. Avaliar registros recentes de comunicação de resultados críticos para comprovar a execução do processo. Confirmar com a equipe assistencial se o fluxo é conhecido, seguido na prática e se houve notificações recentes de resultados críticos.

Requisito

CONFORME



Linha de Cuidado

Cirúrgica



Oncológica



Perinatal



Urgência e Emergência



Outras áreas



Resultados AVAQualis VI

CONFORMES
53.1%

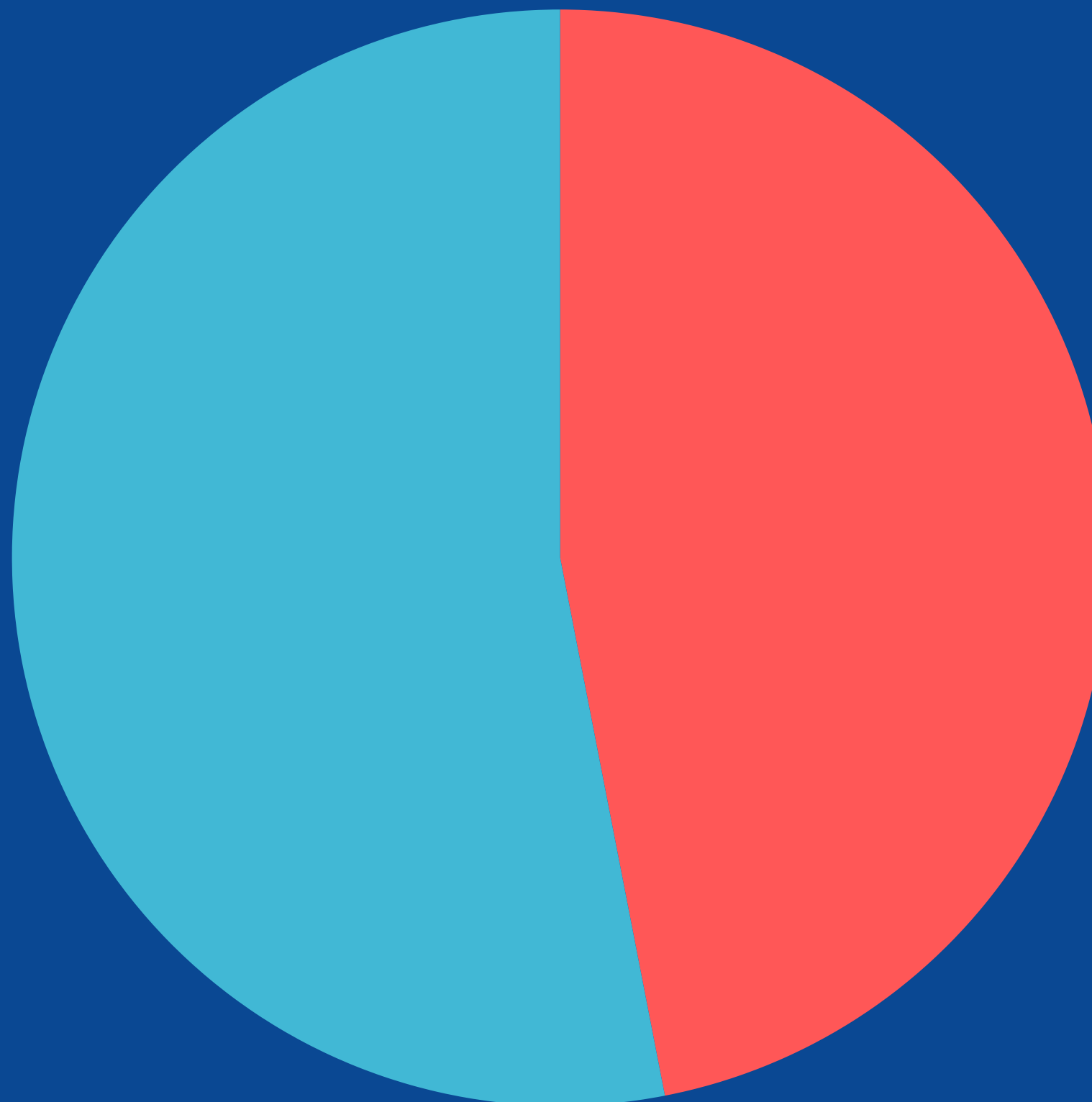
182

AVAQUALIS V
84% DE CONFORMIDADE

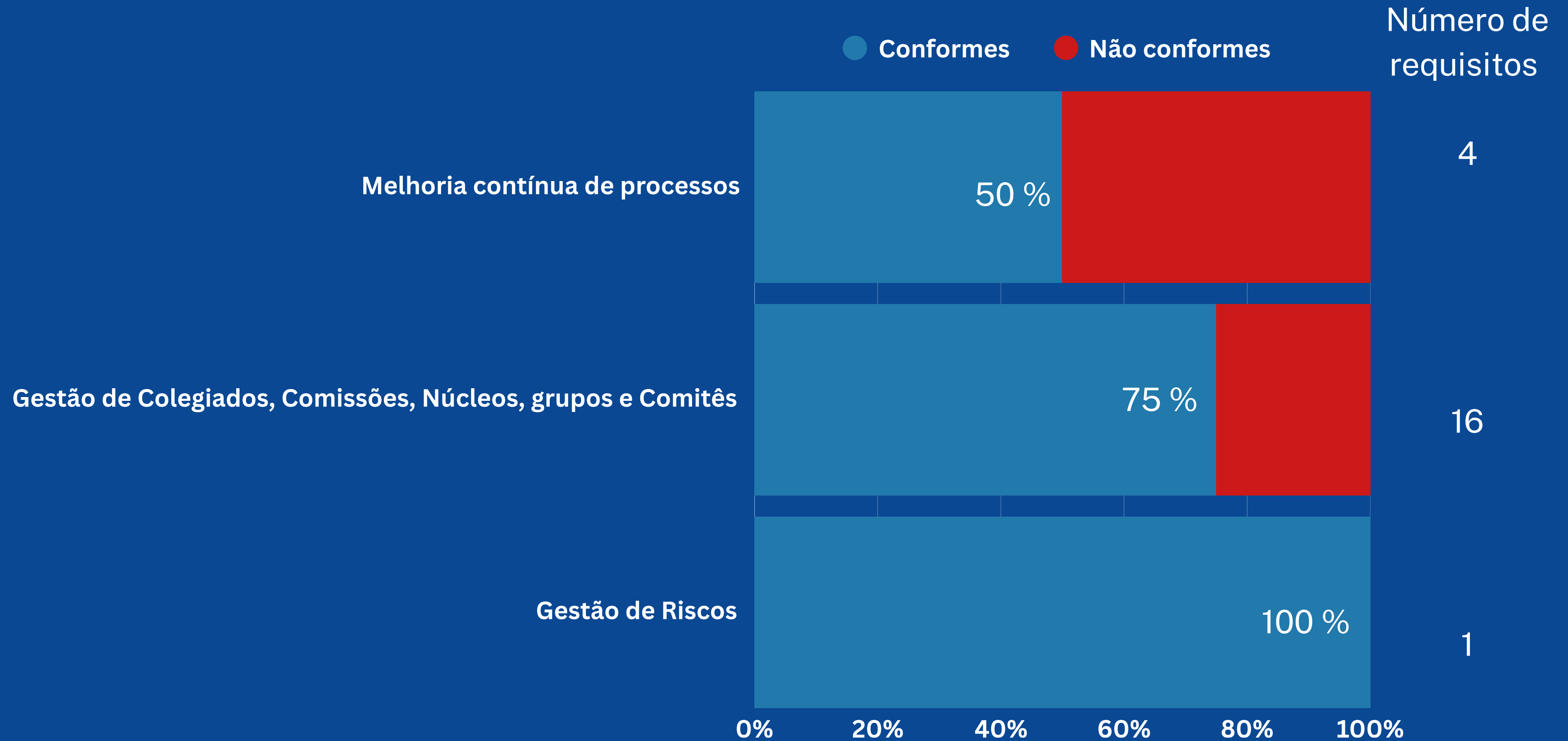
Total de Requisitos Avaliados: 343

NÃO CONFORMES
46.9%

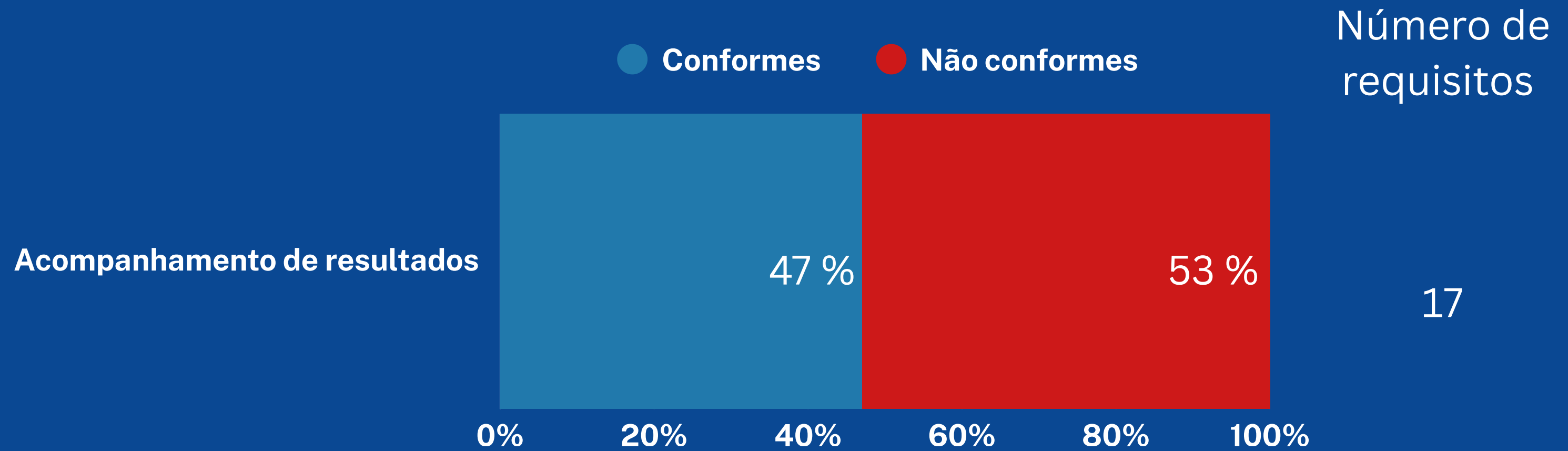
161



Resultados dos requisitos referentes à Governança



Resultados dos requisitos referentes à Gestão de Dados



Resultados dos requisitos referentes à Jornada do Ensino e Extensão

● Conformes ● Não conformes

Número de requisitos

Seleção e Acolhimento

0 %

1

Prática de Ensino e Extensão

60 %

40 %

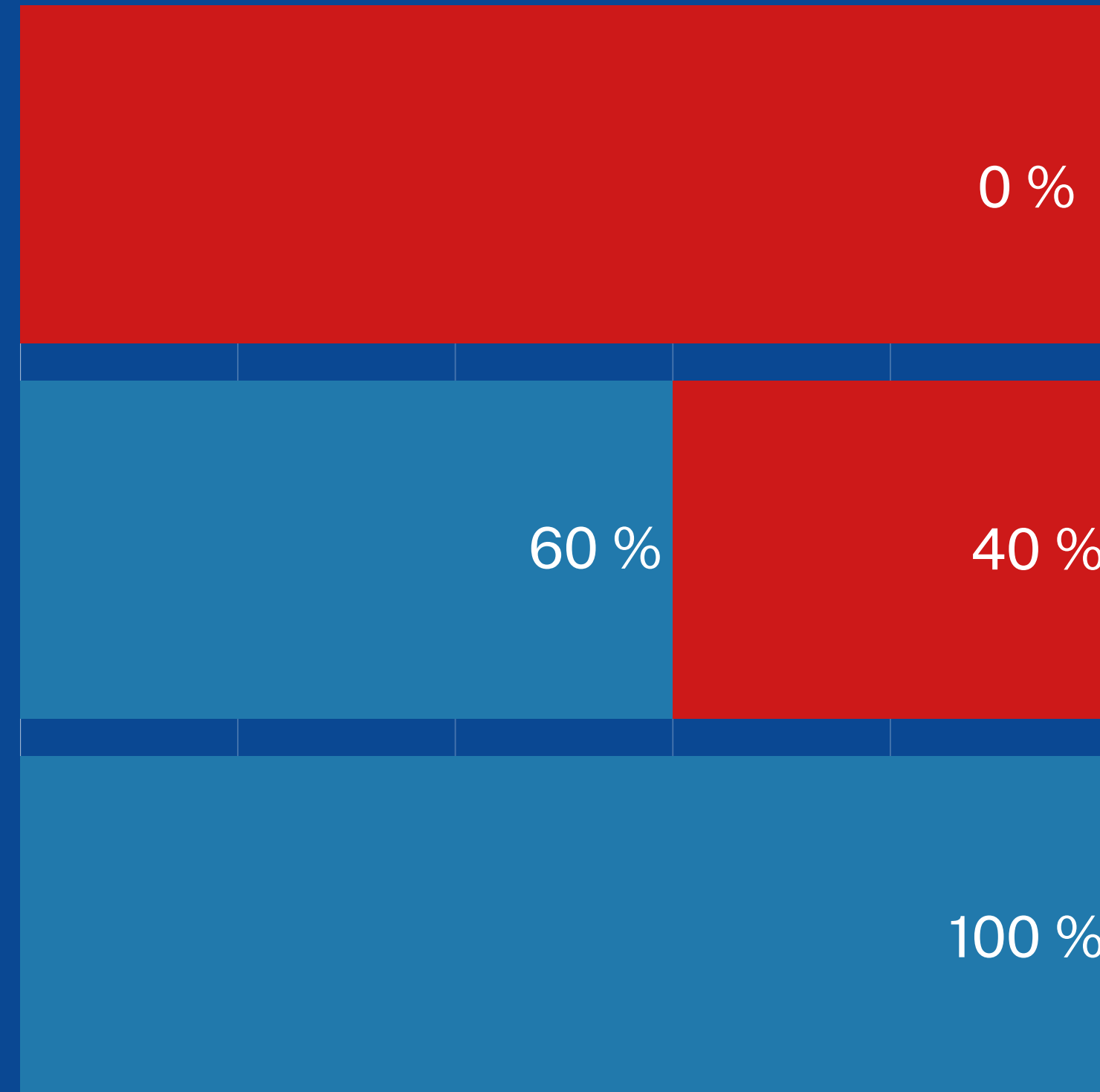
5

Preceptoria

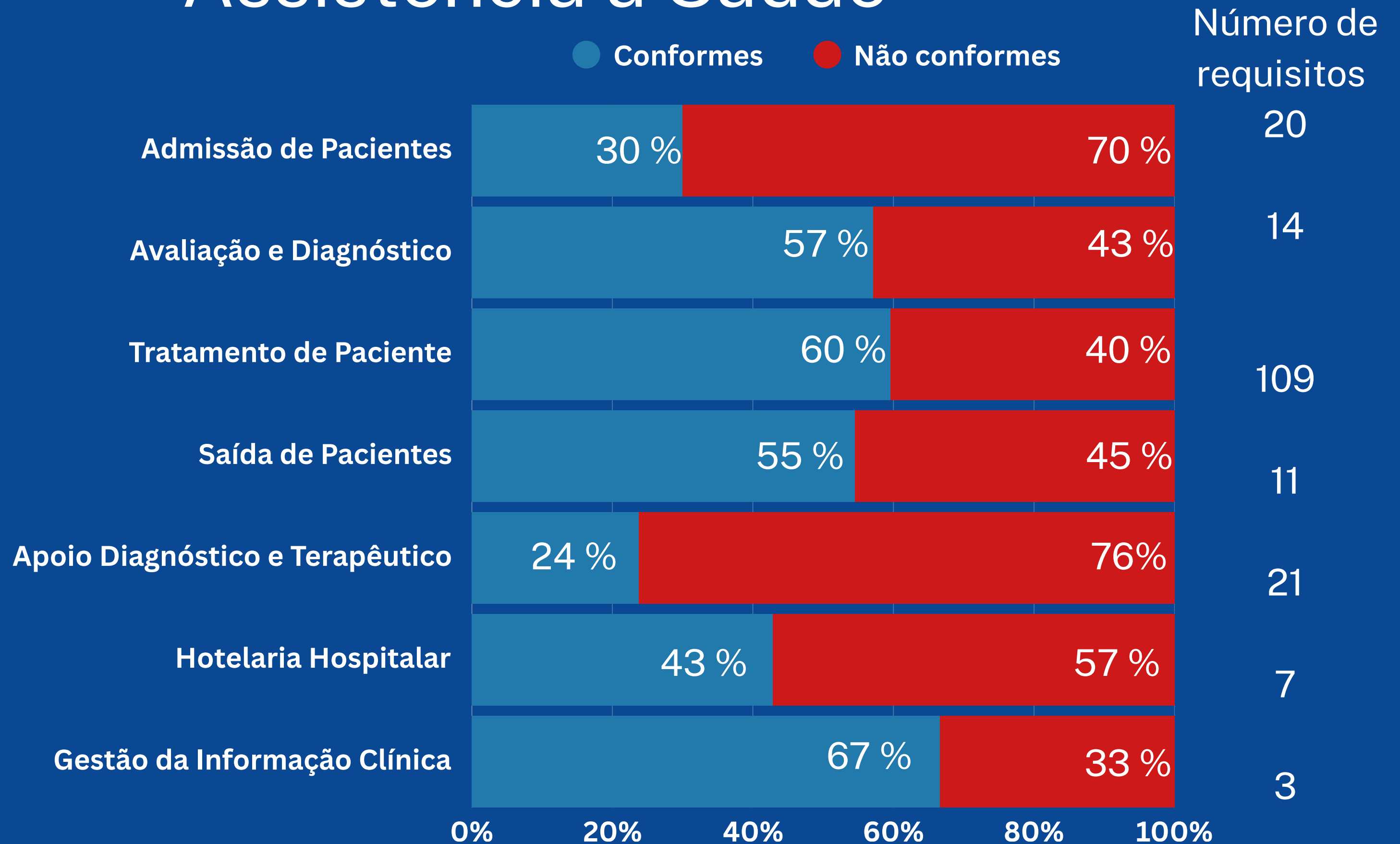
100 %

1

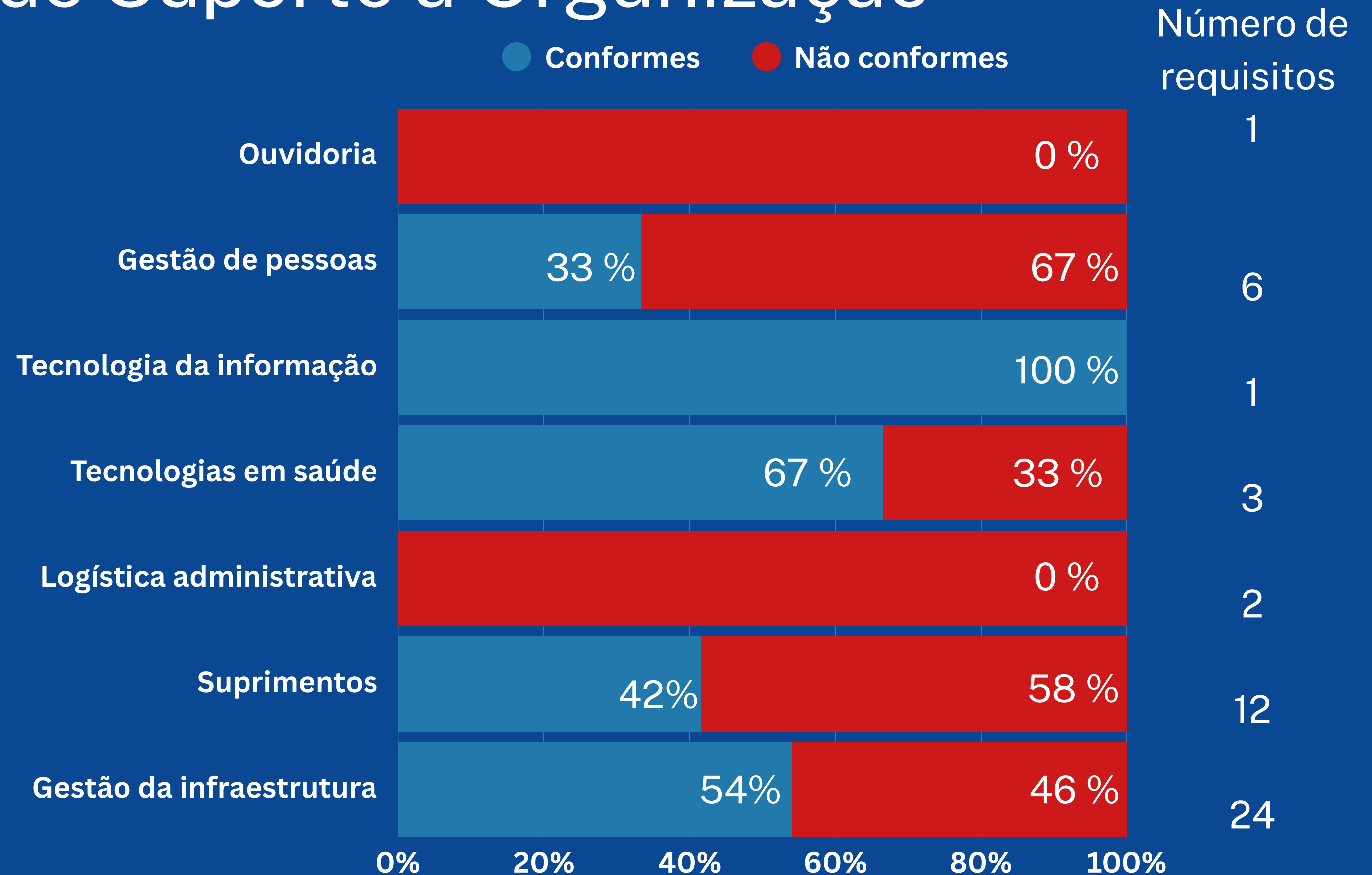
0% 20% 40% 60% 80% 100%



Resultados dos requisitos referentes à Jornada da Assistência à Saúde



Resultados dos requisitos referentes à Processos de Suporte à Organização



OPORTUNIDADES DE MELHORIA

- Atualizar Protocolos, POPs, Manuais
- Ausência de Protocolos clínicos. Ex.: PCR, Prevenção de reação adversão à quimioterápicos
- Protocolos estão descritos, mas não estão implantados
- Treinamento dos protocolos
- Implementar Educação Permante
- Implementar Sinalização de Emergência
- Ausência de Registros Assistenciais
- Reforçar a divulgação dos direitos dos pacientes e demais usuários
- Desconhecimento das equipes: onde buscar os protocolos, indicadores gerados nas suas áreas de atuação
- Barreira linguística e culturais



PLANO DE MELHORIA DA QUALIDADE - PMQ



Contem conosco!

- Ferramentas da qualidade,
- Como elaborar plano de ação,
- Quais indicadores são monitoramento,
- Como priorizar os problemas.

**Estamos
juntos!!!**



***"Qualidade não é um ponto de chegada,
mas um caminho construído todos os
dias por cada um de nós."***