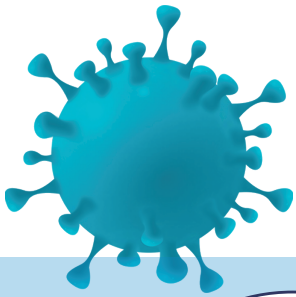




ATENÇÃO GURIZADA!

É PRECISO ESTAR DE MÁSCARA
PARA ACESSAR O HU-FURG E
NÃO ESQUECE DE HIGIENIZAR
TUAS MÃOS.

TE CUIDA GURI (A)!



Higienize tuas mãos antes
de colocar a máscara e
depois de tirá-la.



Use as alças para colocar
e tirar a máscara. Viu guri(a)!



Pra ficar tri legal, ajuste bem,
sem deixar espaço entre a
máscara e o rosto.



Tchê, não toca na máscara!



Vivente, não use abaixo do
nariz ou coloque-a no queixo



Não deixe o queixo exposto e
nem folgas nas laterais.
Não me vais fazer feio, hein!