



RACISMO: RECONHECER, ENFRENTAR E TRANSFORMAR





APRESENTAÇÃO

O HUGG/UNIRIO reafirma seu compromisso com a luta antirracista. Como instituição pública de saúde, ensino e pesquisa, temos o dever de garantir ambientes seguros, respeitosos e livres de qualquer forma de discriminação racial. Esta cartilha busca informar e mobilizar a comunidade hospitalar contra o racismo estrutural e institucional.



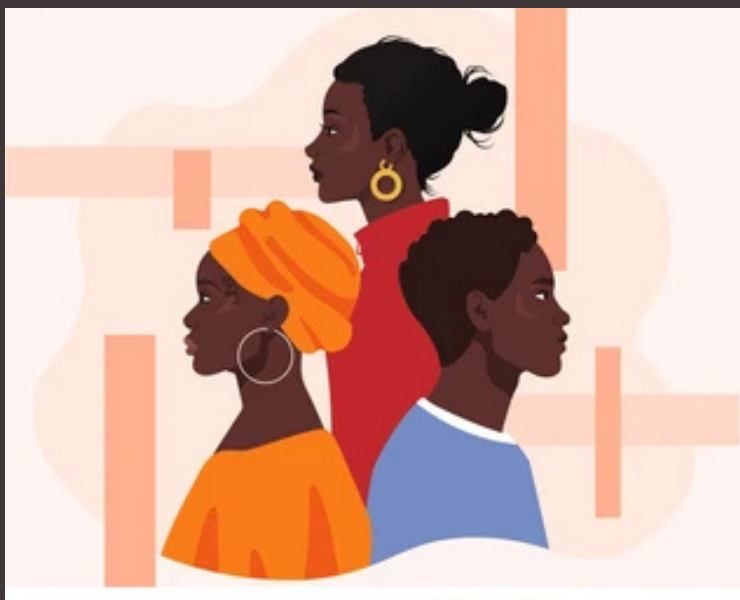


O QUE É RACISMO?



Racismo é a ideologia de superioridade de uma raça sobre outra, expressa em práticas sociais, culturais e institucionais que excluem, discriminam ou violentam pessoas negras, indígenas e outros grupos racializados. Pode se manifestar de forma explícita ou sutil, intencional ou não.

! POR QUE ISSO É UM PROBLEMA?



O racismo no Brasil é histórico e estrutural, impactando o acesso à educação, à saúde, ao trabalho e à justiça. Pessoas negras são as que mais sofrem com a violência, com a precariedade dos serviços públicos e com o racismo institucional, inclusive nos espaços de cuidado e formação.



QUEM SÃO OS MAIS AFETADOS PELO RACISMO?

- Pessoas negras (pretas e pardas)
- Povos indígenas
- Pessoas quilombolas e de comunidades tradicionais
- Profissionais e estudantes negros em ambientes acadêmicos e de saúde
- Usuários do SUS que enfrentam racismo no atendimento





 COMO O
HUGG/UNIRIO ATUA
NO ENFRENTAMENTO
AO RACISMO

- Valorização da educação antirracista entre profissionais e estudantes
- Aplicação da Política Nacional de Saúde Integral da População Negra (PNSIPN)
- Respeito à identidade étnico-racial nos processos de ensino, cuidado e gestão
- Cotas raciais em seleções públicas e programas de residência
- Estímulo à produção científica e técnica com enfoque em saúde da população negra e equidade racial





- Não silencie diante do racismo: escute, acolha, denuncie
- Repudie piadas, apelidos, julgamentos ou expressões racistas
- Reconheça o racismo institucional e contribua para superá-lo
- Apoie ações e projetos com foco na equidade racial
- Pratique o antirracismo diariamente: no cuidado, no trabalho e nas relações



O QUE VOCÊ
PODE FAZER?



BASE LEGAL E POLÍTICAS PÚBLICAS

- Constituição Federal – Art. 5º: racismo é crime inafiançável
- Lei nº 7.716/1989: define os crimes de discriminação racial
- Estatuto da Igualdade Racial (Lei nº 12.288/2010)
- Política Nacional de Saúde Integral da População Negra (Portaria MS nº 992/2009)
- Resoluções do COFEN, SUS e do Ministério da Saúde sobre equidade racial
-





CANAIS INSTITUCIONAIS DE APOIO

Ouvidoria do HUGG:
ouvidoria.hugg@ebserh.gov.br

Núcleo de Educação Permanente:
educpermanente.hugg@ebserh.gov.br

Comissão de Ações Afirmativas
gtaaf.hugg@ebserh.gov.br

