

AGRADECIMENTOS

EBSERH
HOSPITAIS UNIVERSITÁRIOS FEDERAIS

Hospital
Universitário
UFSCar

**CNPq**
Conselho Nacional de Desenvolvimento
Científico e Tecnológico

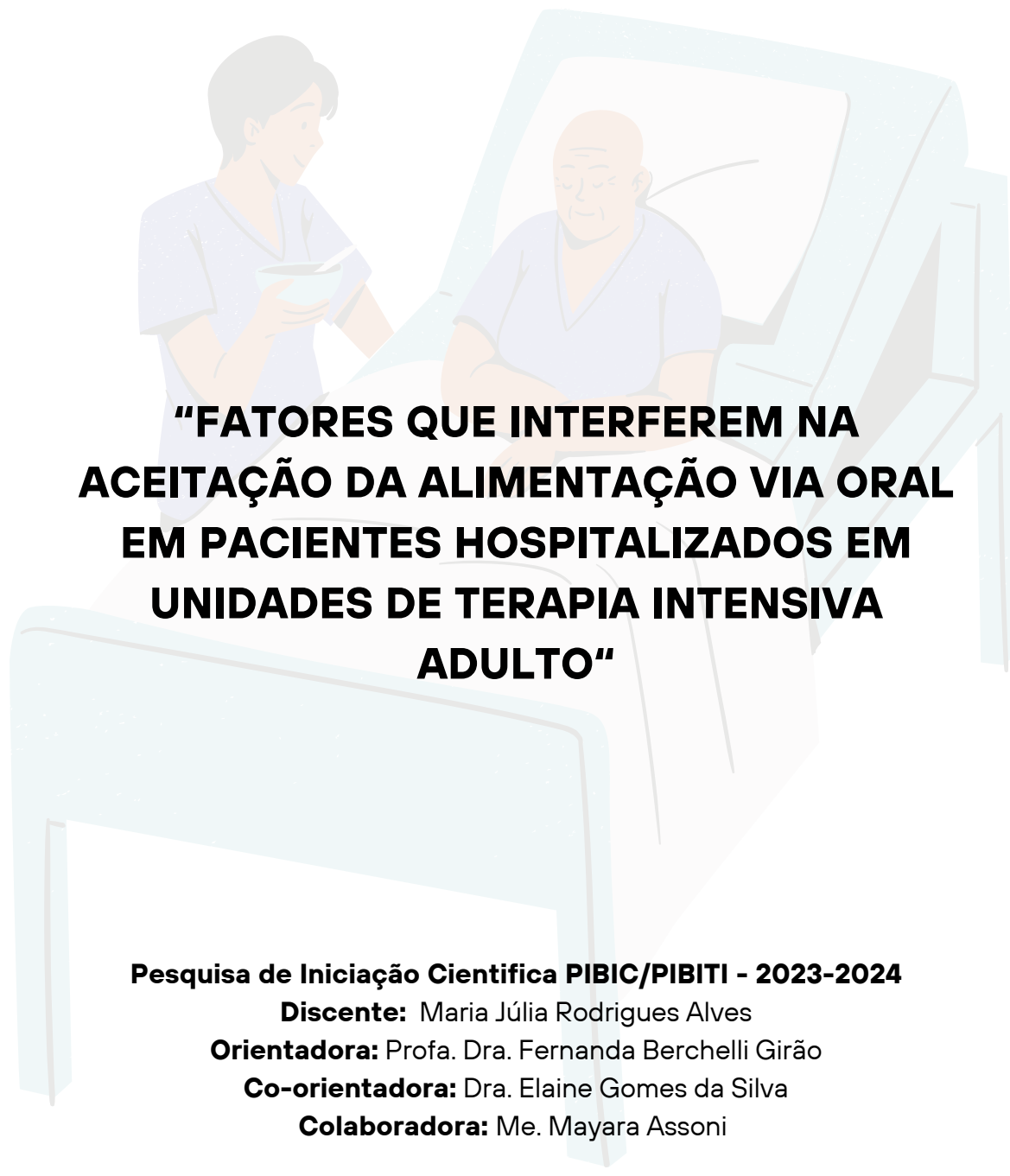
REALIZAÇÃO

**UFSCar**

**DEAF**

Departamento de Enfermagem - UFSCar

“Aos pacientes, nosso agradecimento por contribuírem com as investigações desta pesquisa. Aos profissionais da equipe multiprofissional, nosso agradecimento pela valiosa contribuição”.



“FATORES QUE INTERFEREM NA ACEITAÇÃO DA ALIMENTAÇÃO VIA ORAL EM PACIENTES HOSPITALIZADOS EM UNIDADES DE TERAPIA INTENSIVA ADULTO”

Pesquisa de Iniciação Científica PIBIC/PIBITI - 2023-2024

Discente: Maria Júlia Rodrigues Alves

Orientadora: Profa. Dra. Fernanda Berchelli Girão

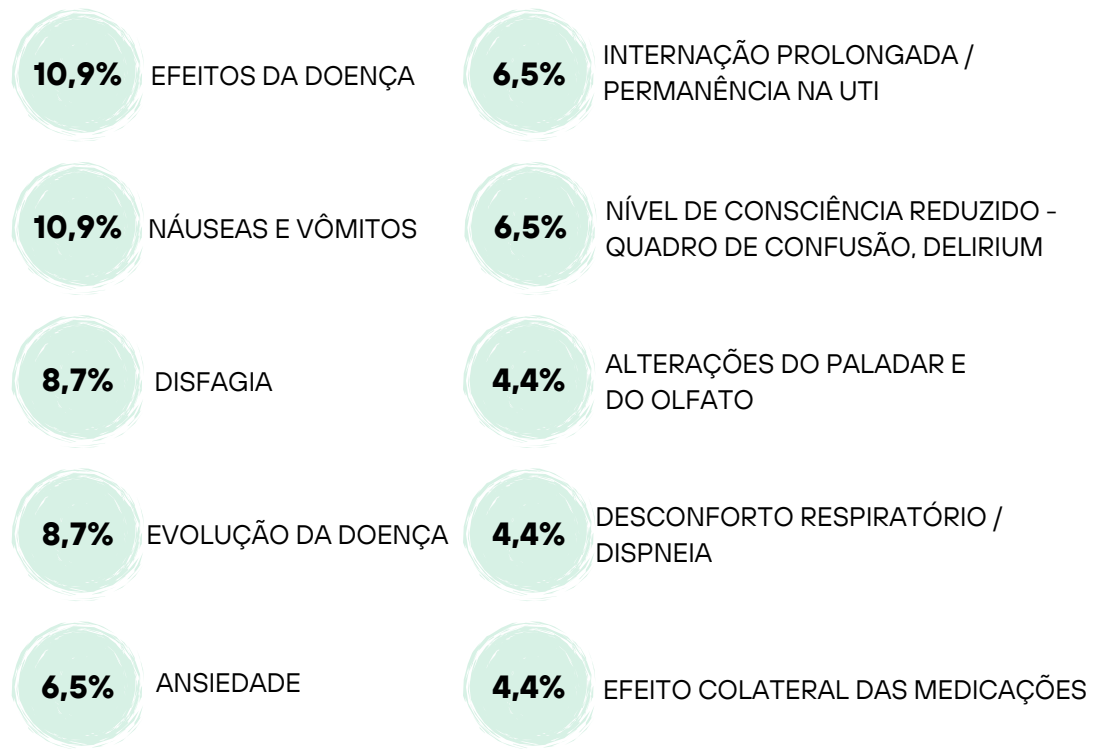
Co-orientadora: Dra. Elaine Gomes da Silva

Colaboradora: Me. Mayara Assoni

CATEGORIAS:



EFEITOS DA DOENÇA



Entre os itens citados na categoria, tivemos como resposta única:

Alerta / Atenção;

Aspectos emocionais - preocupações e humor alterados pelo próprio processo de adoecimento;

Depressão;

Engasgos;

Fatores afetivos;

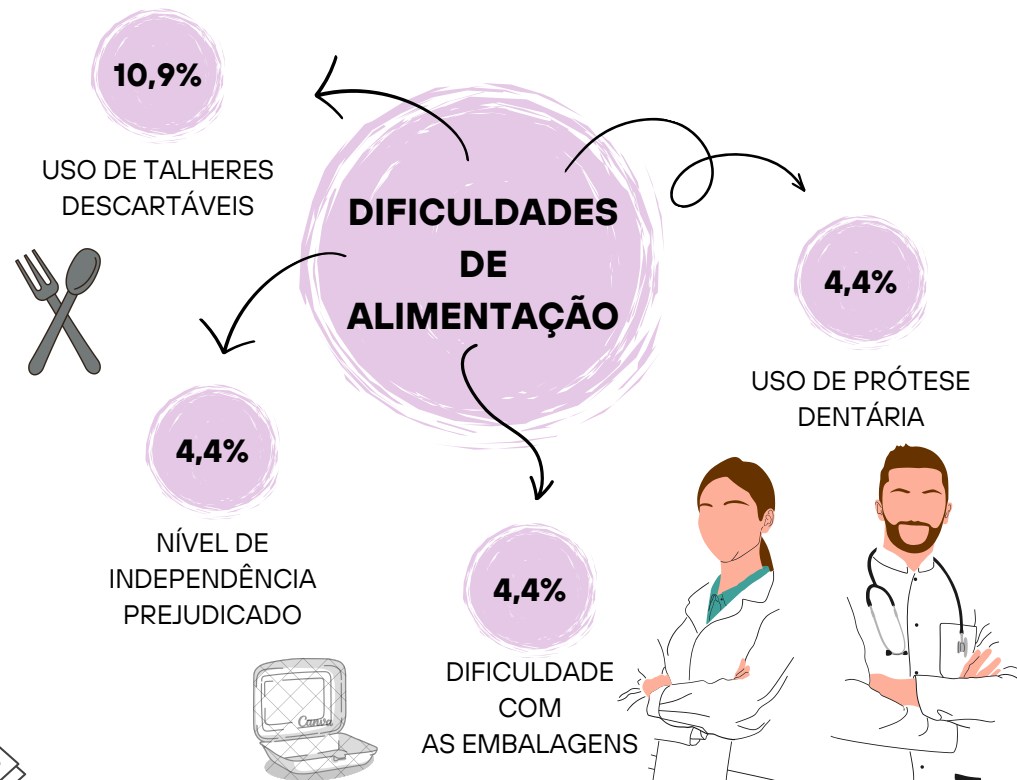
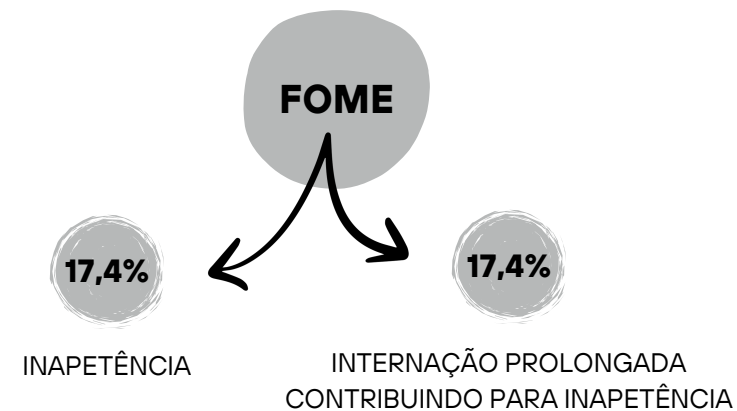
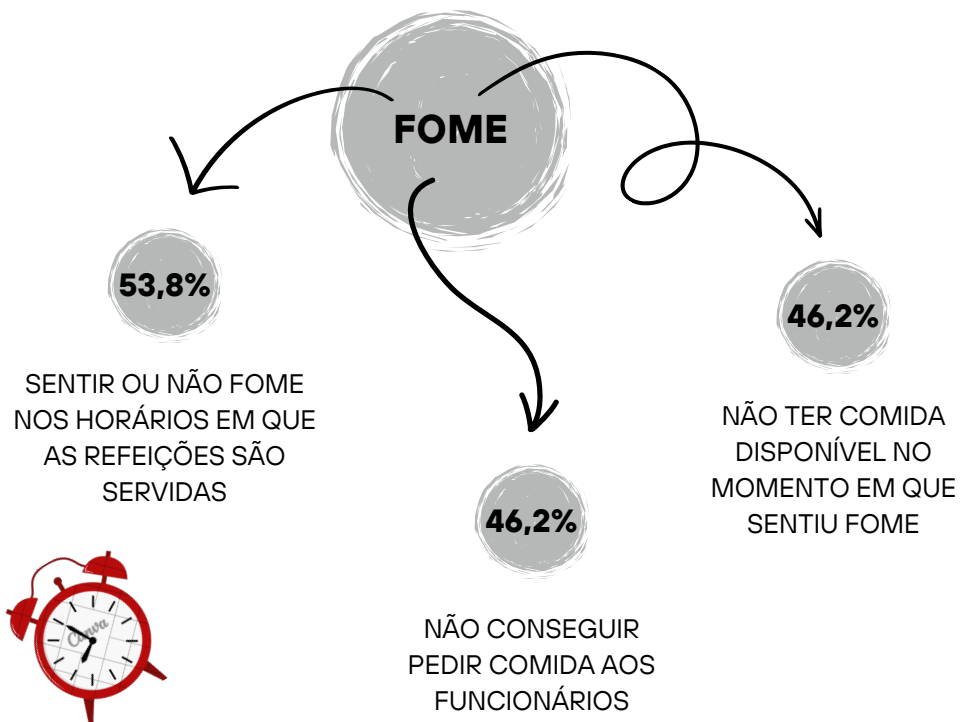
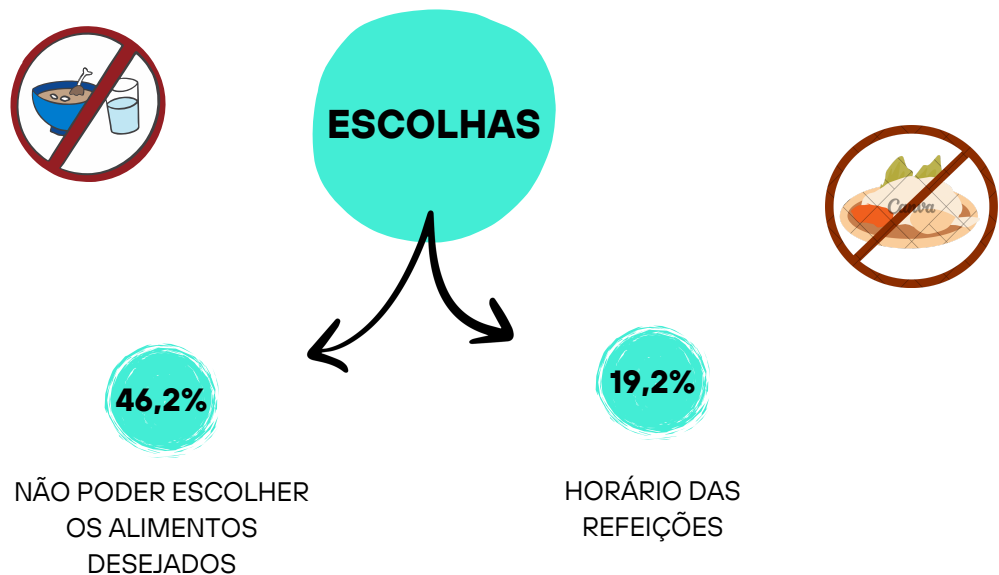
Jejum devido à gravidade da doença e prescrição médica;

Medo;

Restrições alimentares por conta da condição clínica;

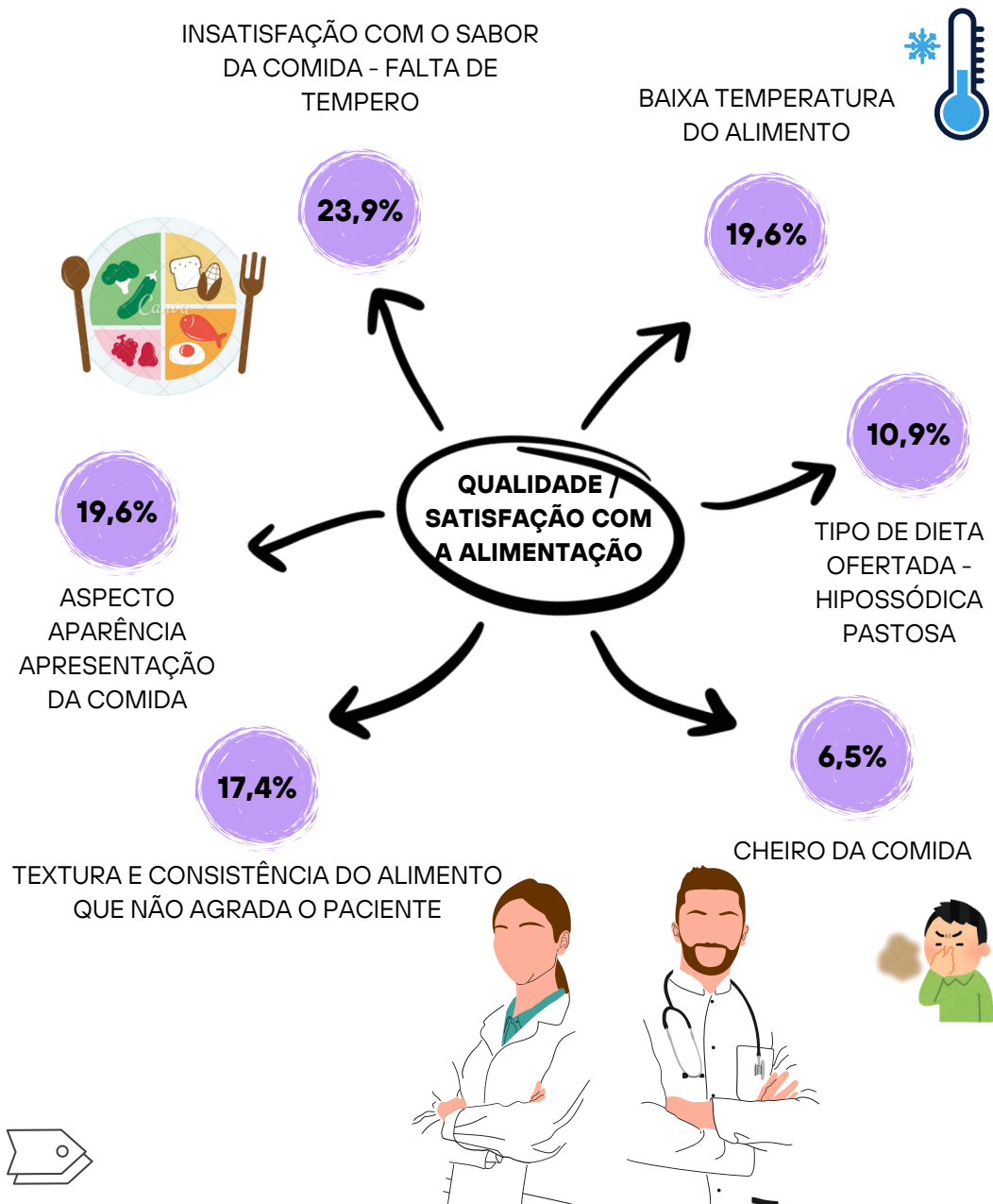
Sufrimento psíquico.

Fatores que interferem na aceitação da alimentação relatados pelos pacientes



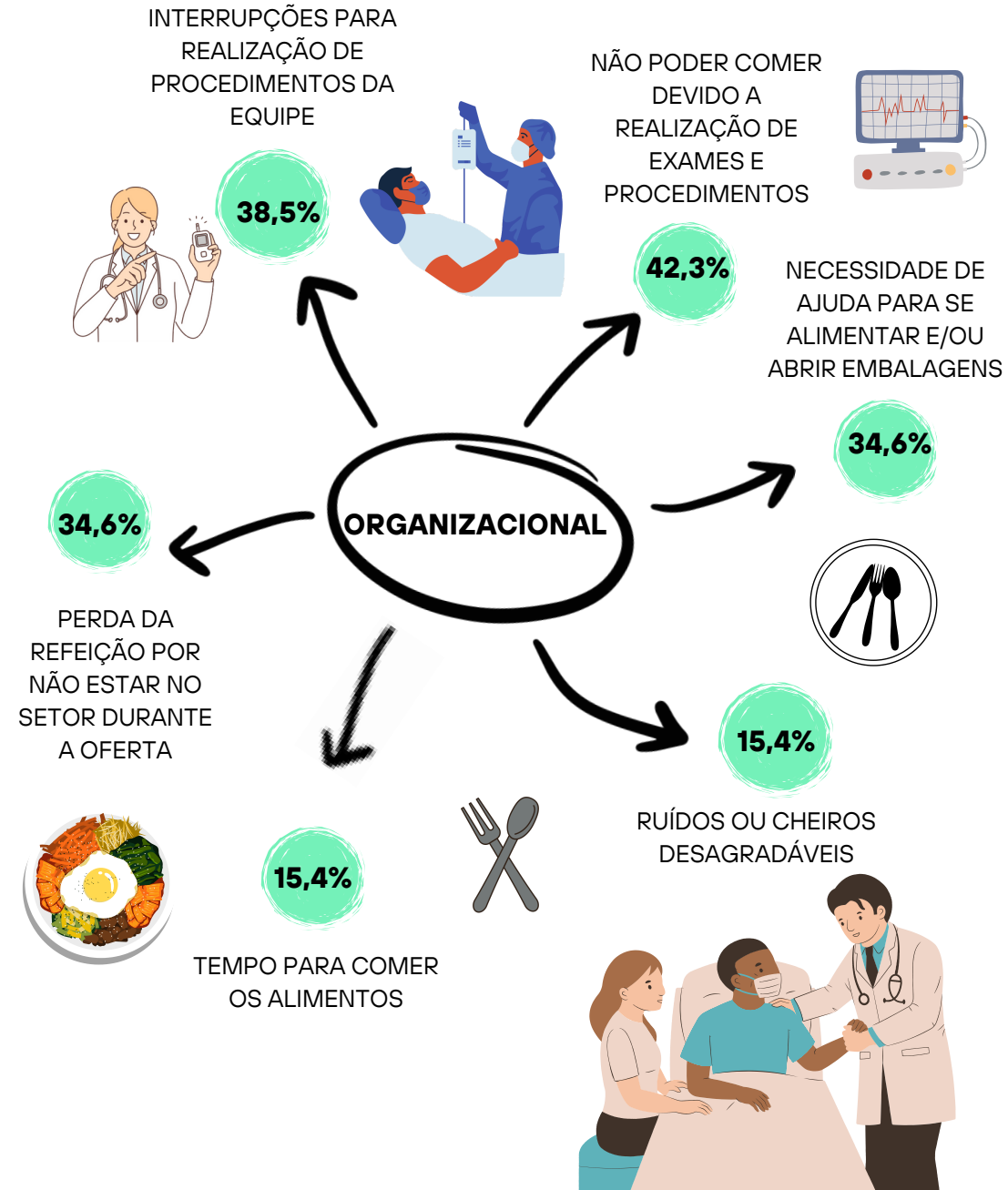
Entre os itens citados na categoria "Dificuldades de alimentação", tivemos como resposta única:

- Acesso venoso em locais que dificultam a mobilidade das mãos;**
- Alimentar-se no leito ou na poltrona;**
- Dificuldade de mobilidade;**
- Dificuldade para escolher a dieta;**
- Dificuldade para temperar a salada na embalagem pequena;**
- Disposição do alimento na bandeja;**
- Uso de dispositivos e aparelhos de monitorização.**

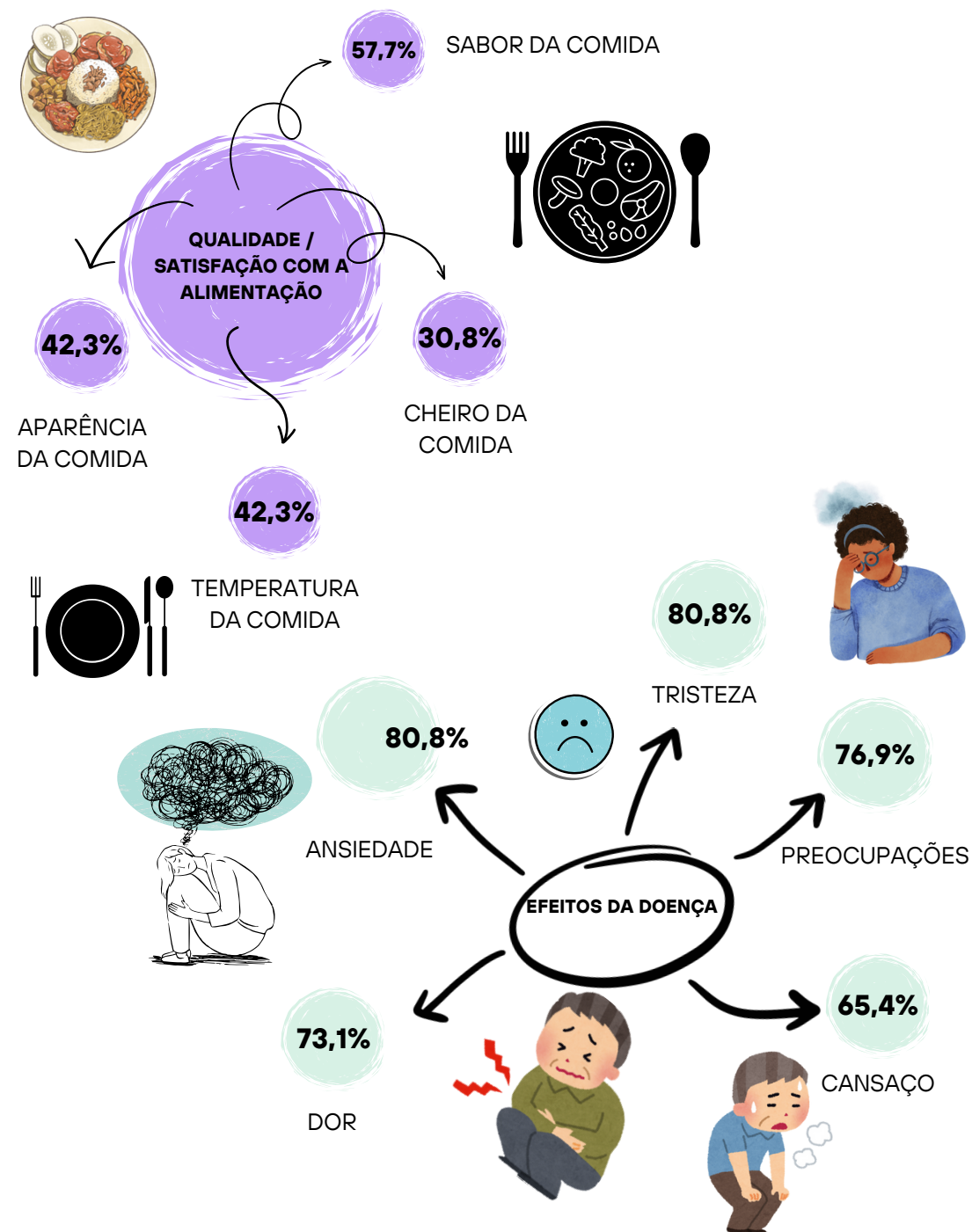


Entre os itens citados na categoria, tivemos como resposta única:
Ceia noturna ofertada em pequena quantidade (um copo de chá e um pão de leite pequeno);
Falta de opções de alimentos;
Receber alimentos repetidos por vários dias.

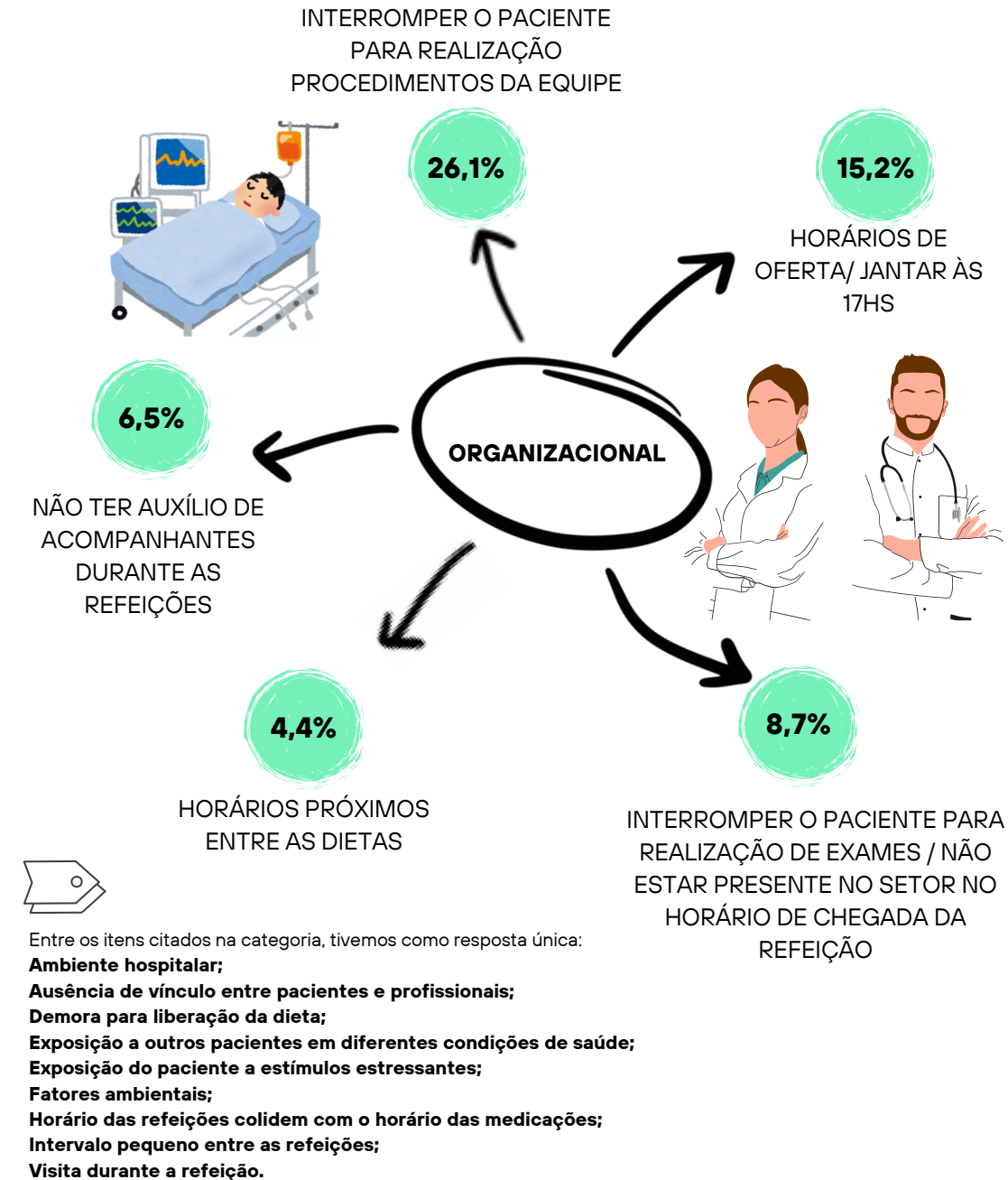
Fatores que interferem na aceitação da alimentação relatados pelos pacientes (n= 26)



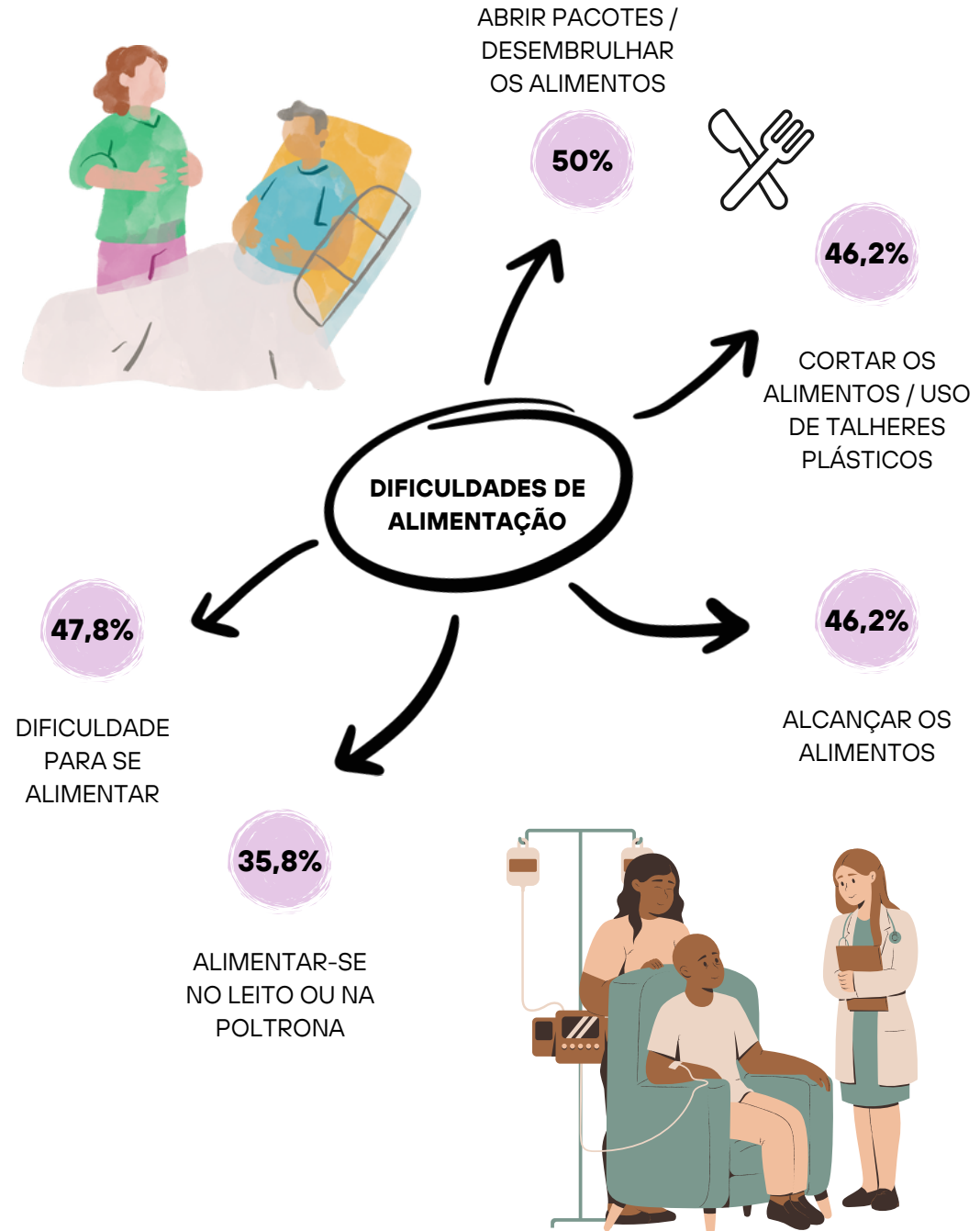
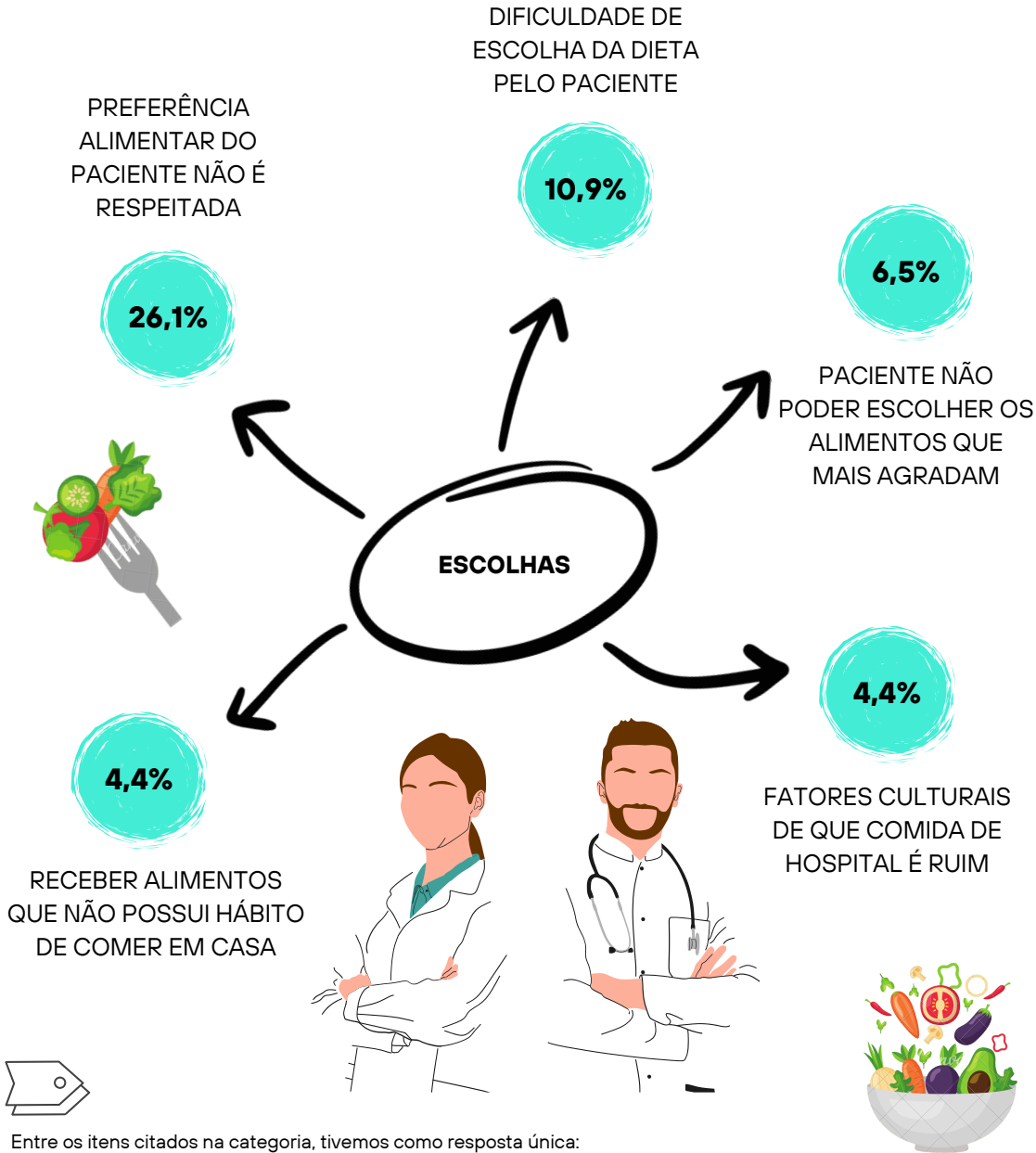
Fatores que interferem na aceitação da alimentação relatados pelos pacientes



Fatores que interferem na aceitação da alimentação dos pacientes relatados pelos profissionais (n= 42)



Fatores que interferem na aceitação da alimentação relatados pelos pacientes



Entre os itens citados na categoria, tivemos como resposta única:
Falta de informação sobre o menu disponível - impacto na escolha do paciente;
Quantidade de alimento ofertada para o paciente é grande;
Quantidade de alimento ofertada para o paciente é insuficiente.