



ORIENTAÇÕES AOS PROFISSIONAIS DE SAÚDE



Serviço de Psicologia



Residentes e tutores da Psicologia uniram-se neste projeto para disponibilizar *suporte e acolhimento profissional* a todos os profissionais de saúde atuantes no enfrentamento da COVID19 no HU/ UFJF - EBSEH.

QUAL O NOSSO FOCO?



A saúde mental daqueles que se encontram na linha de frente da assistência e a prevenção do adoecimento psíquico destes.

MAS COMO SERÁ A NOSSA ATUAÇÃO?



A Psicologia das emergências estuda o comportamento das pessoas nos incidentes críticos, acidentes e desastres, desde uma *ação preventiva até o pós-trauma*, com intervenções de compreensão, apoio e superação do trauma psicológico às vítimas e aos profissionais.

📍 Envolve desde o suporte à experiência pessoal do estresse pós-traumático aos eventos adversos provocados por calamidades.

(BRUCK, 2009)

ESTAR NA LINHA DE FRENTE NOS DEIXA VULNERÁVEIS A ...



DEPRESSÃO

ANSIEDADE


SÍNDROME DE
BURNOUT

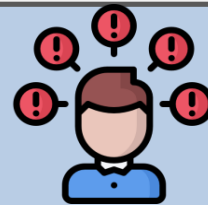
ESTRESSE
PÓS-
TRAUMÁTICO



POR ISTO, QUEREMOS OUVIR VOCÊS!!



 Para desenvolvermos ações mais eficazes e mais pertinentes precisamos escutar de vocês quais as principais demandas e angústias.



Como posso fazer isso?

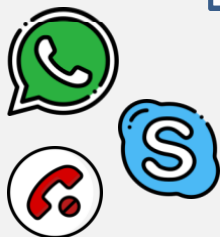
Através do PLANTÃO PSICOLÓGICO !!



Mas o que é PLANTÃO PSICÓLOGICO ?



É um espaço online para **SUORTE, ORIENTAÇÃO e ACOLHIMENTO** dos profissionais de saúde atuantes no HU/ UFJF realizado por psicólogos devidamente capacitados.



Como vai funcionar?

O profissional interessado deverá enviar um e-mail solicitando o atendimento. Em seguida o psicólogo plantonista entrará em contato para agendar e combinar qual plataforma será utilizada.

 plantaopsihuufjf@gmail.com

ESCALA



	Segunda	Terça	Quarta	Quinta	Sexta
8h -12h	Priscilla Caroline	Zilda Luciane	Jéssica Caroline	Samantha Caroline	Samantha Júlia F.
12h-16h	REUNIÃO	Larissa Caroline	Júlia F. João Victor	Luciane Karine	Felipe Andressa
16h-20h	Andressa Larissa	Karine João Victor	Felipe Julia D.	Zilda Júlia D.	Jéssica

Escolha o dia e o horário melhor pra você e
entre em contato através do e-mail:

 plantaopsihuufjf@gmail.com

Vamos juntos(as)!





Organização:

Andressa Reis - *Residente Multiprofissional em Saúde do Adulto*

Caroline Terror - *Psicóloga Organizacional HU/UFJF - EBSEERH*

Fabiane Rossi - *Tutora da Residência em Psicologia*

Felipe Pissolati - *Residente Multiprofissional em Atenção Hospitalar*

Jéssica Braz - *Residente Multiprofissional em Saúde do Adulto*

João Victor Ribeiro - *Residente Multiprofissional em Saúde Mental*

Júlia Dandara - *Residente Multiprofissional em Atenção Hospitalar*

Júlia Farage - *Residente Multiprofissional em Atenção Hospitalar*

Karine Soriana - *Residente Multiprofissional em Saúde do Adulto*

Larissa Ouverney - *Residente Multiprofissional em Saúde do Adulto*

Priscilla Noé - *Tutora da Residência em Psicologia*

Samantha Lemes - *Residente Multiprofissional em Saúde Mental*

Zilda Mattos - *Residente Multiprofissional em Atenção Hospitalar*