


Uso de MÁSCARA DE TECIDO no HC-UFU

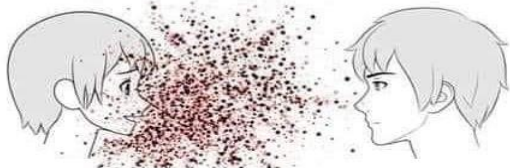
06 de abril de 2020 – Parte 1



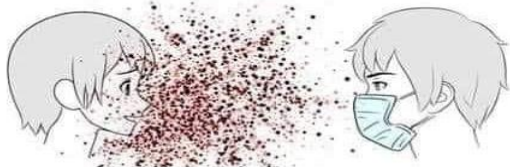
O **Ministério da Saúde** recomendou o uso de máscaras de tecido/pano por todo cidadão como medida de prevenção, cautela e redução de riscos de transmissão para o enfrentamento da COVID-19.

Assim, recomendamos o uso da máscara pelo profissional do HC-UFU **que não esteja na assistência direta ao paciente**, observando as orientações da Nota Informativa¹, sobre uso de máscaras caseiras, emitida pelo Ministério da Saúde. (¹ disponível em: <http://intranet.hc.ufu.br/>).

Entenda a probabilidade de contágio SEM e COM máscara



Muito Alta



Alta



Média



Baixa



ATENÇÃO!

As recomendações sobre o uso de máscaras para **profissionais que prestam assistência aos pacientes não mudaram:**

Neste momento, nos procedimentos não assépticos e que geram, por exemplo: gotículas e respingos, deverão ser utilizadas as **MÁSCARAS de TNT ou TECIDO em conjunto com PROTETOR FACIAL.**

As medidas de utilização e higienização das máscaras caseiras fazem a diferença para a eficiência da iniciativa

06 de abril de 2020 – Parte 2



Fiquem atentos aos cuidados que devemos ter

1

O uso da máscara caseira é individual.

2

Use a máscara sempre que sair de casa.

3

Cobrir totalmente a boca e nariz e ser bem ajustada ao rosto.

4

Evite tocá-la e ajustá-la na rua.

5

Antes de retirá-la, lave as mãos com água e sabão, secando-as bem.

6

Remova a máscara pegando pelo laço ou nó da parte traseira, evitando tocar na parte da frente.

Como higienizar a máscara de tecido?

1

Faça a imersão da máscara em recipiente com água potável e água sanitária (2,0 a 2,5%) por 30 minutos. A proporção de diluição a ser utilizada é de 1 parte de água sanitária para 50 partes de água (Por exemplo: 10 ml de água sanitária para 500ml de água potável).

2

Após o tempo de imersão, realizar o enxágue em água corrente e lavar com água e sabão.

3

Após lavar a máscara, a pessoa deve higienizar as mãos com água e sabão.

4

Após secagem da máscara utilize o ferro quente e acondicione em saco plástico.

5

Trocar a máscara sempre que apresentar sujidades, umidade ou sinais de desgaste.

O uso das MÁSCARAS DE PANO NÃO SUBSTITUI AS MEDIDAS DE PREVENÇÃO como: distanciamento social, a etiqueta respiratória e higienização das mãos

Fonte: Ministério da Saúde. NOTA INFORMATIVA Nº 3/2020-CGGAP/DESF/SAPS/MAS

Disponível em: <https://www.saude.gov.br/noticias/agencia-saude/46645-mascaras-caseiras-podem-ajudar-na-prevencao-contra-o-coronavirus>