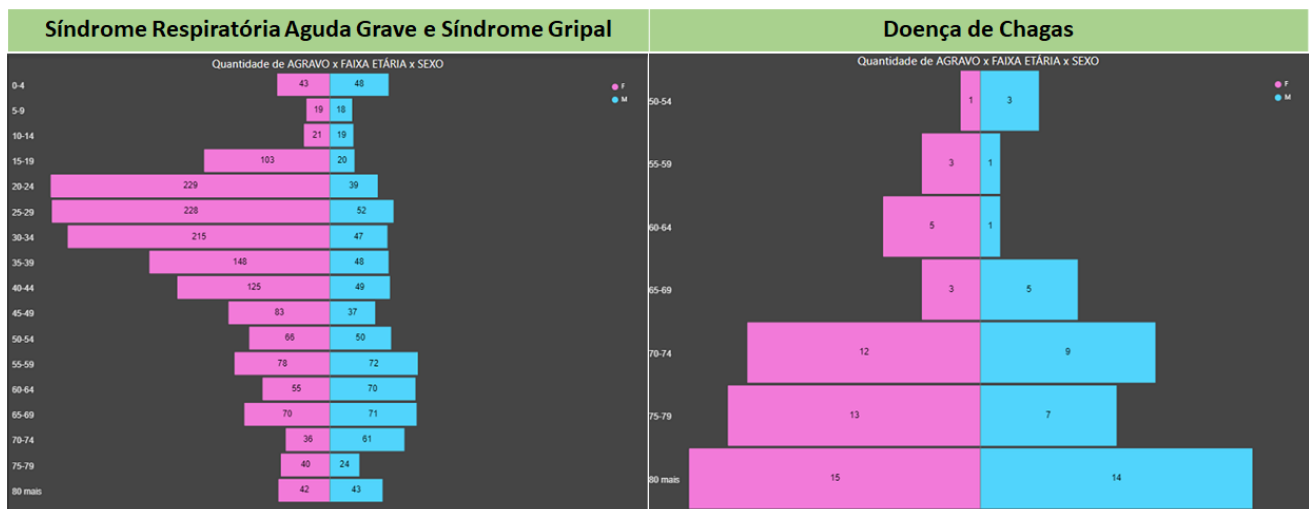
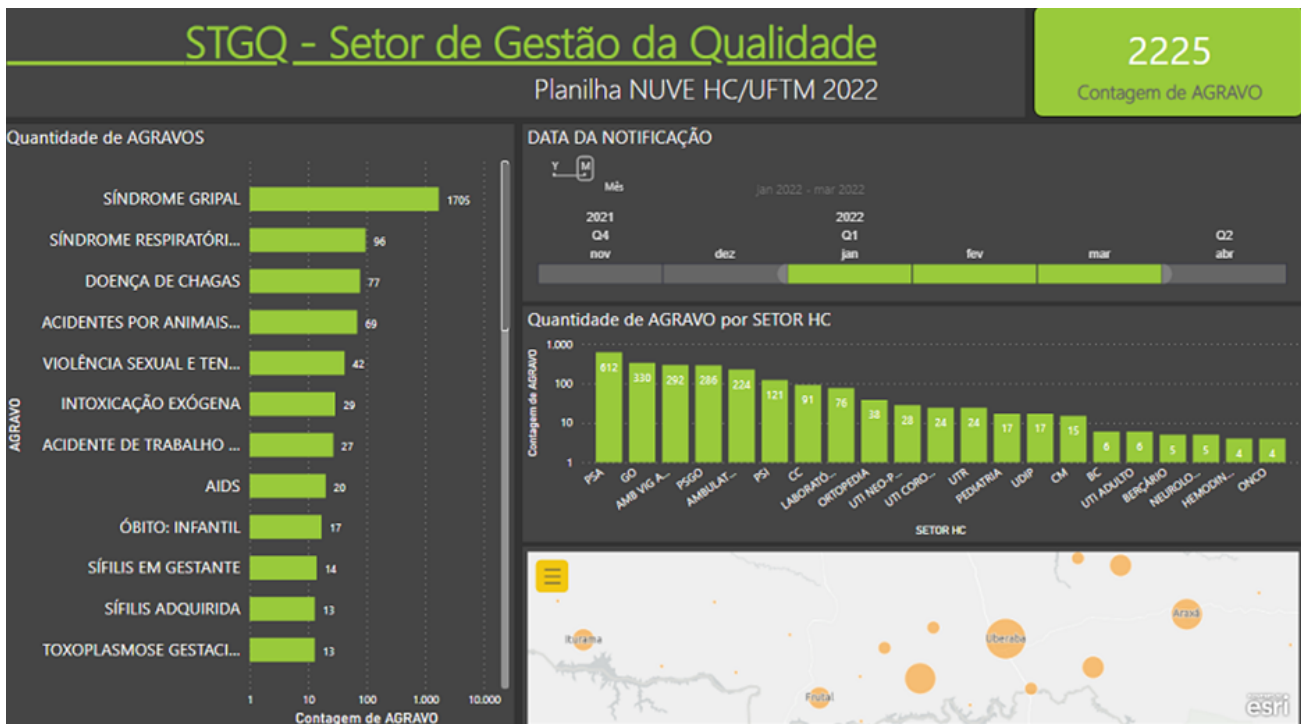


# Boletim Epidemiológico

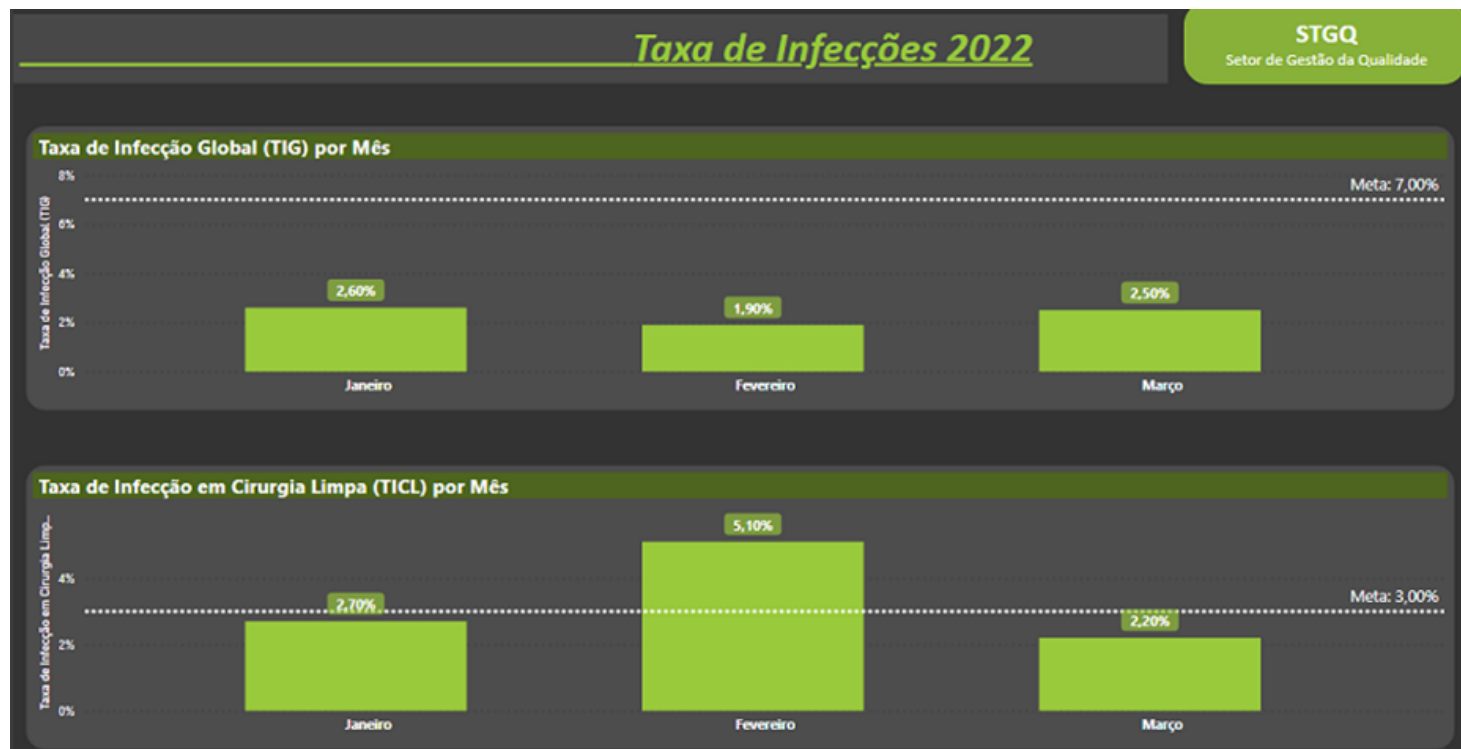
Sector de Gestão da Qualidade  
Unidade de Vigilância em Saúde

## Principais doenças e agravos notificados no HC-UFTM no 1.º trimestre 2022





## Infecções relacionadas à assistência à saúde (IRAS) no HC-UFTM no 1.º trimestre 2022



## UTI-Adulto // Densidades e Metas

STGQ

Setor de Gestão da Qualidade

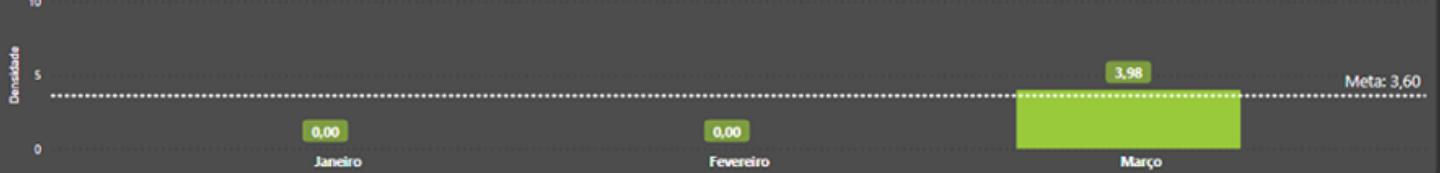
### Densidade PAV



### Densidade IPCS



### Densidade ITU

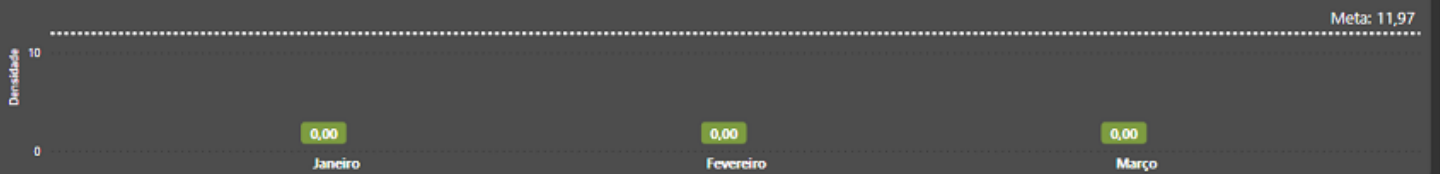


## UTI-Coronária // Densidades e Metas

STGQ

Setor de Gestão da Qualidade

### Densidade PAV



### Densidade IPCS



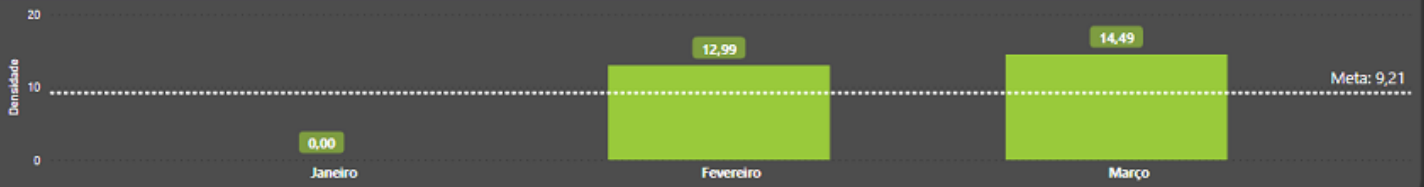
### Densidade ITU



## UTI-Pediátrica // Densidades e Metas

STGQ  
Setor de Gestão da Qualidade

### Densidade PAV



### Densidade IPCS



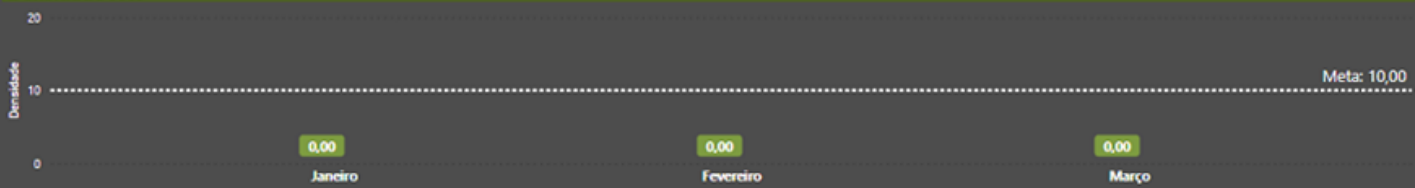
### Densidade ITU



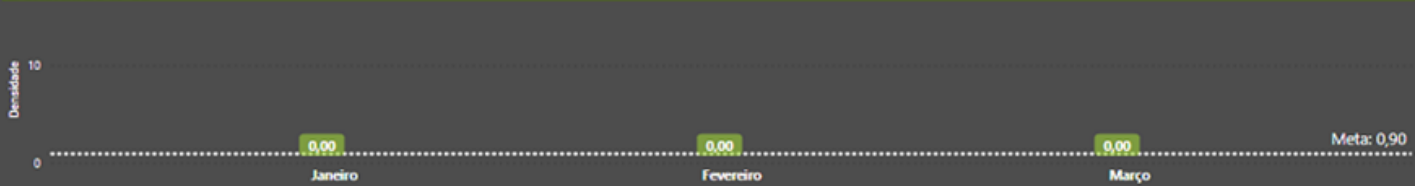
## UTI-Neo // Densidades e Metas

STGQ  
Setor de Gestão da Qualidade

### Densidade PAV



### Densidade IPCS



### Densidade ITU



- Portaria de n.º 2.529/GM instituiu o Sistema de Vigilância Epidemiológica de âmbito Hospitalar.

### Lembre-se

O preenchimento adequado e oportuno da ficha de agravos de notificação compulsória é uma importante estratégia para melhorar o conhecimento do comportamento de doenças e permitir o planejamento em saúde

- Para encontrar as fichas de notificação, acesse:

<https://www.gov.br/ebserh/pt-br/hospitais-universitarios/regiao-sudeste/hc-ufm/painel/sup/stgq/uvs/nuve/doencas-e-agravos>

# 5 de maio: Dia Mundial de Higienização das Mãos

Grande parte dos microrganismos possuem uma camada lipídica

Camada essa destruída através da higienização das mãos

Seja por água e sabão ou solução alcoólica

Higienize as mãos antes de tocar cada paciente

Gaste, pelo menos, 30 segundos a cada lavagem

Não deixe de higienizar nenhuma região da mão

**A segurança do paciente está em suas mãos**

**Poucos segundos podem salvar muitas vidas!**

Organização:

Setor de Gestão da Qualidade

Unidade de Vigilância em Saúde

Hospital de Clínicas da Universidade Federal do Triângulo Mineiro