

Painel de Gestão à Vista

Implantado pelo projeto estratégico Consolidação da Transparência Ativa, desenvolvido no âmbito do Plano Diretor HC-UFTM 2021-2023

Hospital de Clínicas



EBSERH
HOSPITAIS UNIVERSITÁRIOS FEDERAIS

Unidade emissora: Unidade de Especialidades Cirúrgicas

Período de referência: de 01/09/2021 a 31/10/2021

Periodicidade de publicação:

mensal bimestral trimestral semestral anual

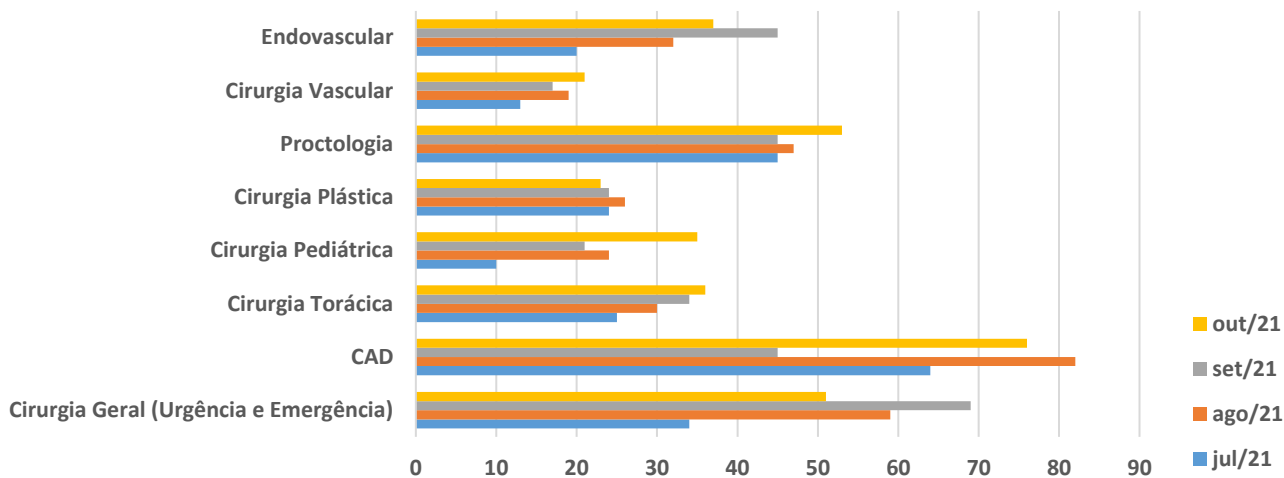
Condição: informação original retificação de informação publicada anteriormente

Data de disponibilização: 17 de novembro de 2021

Métricas de produtividade:

Número de procedimentos da Unidade de Especialidades Cirúrgicas HC - UFTM

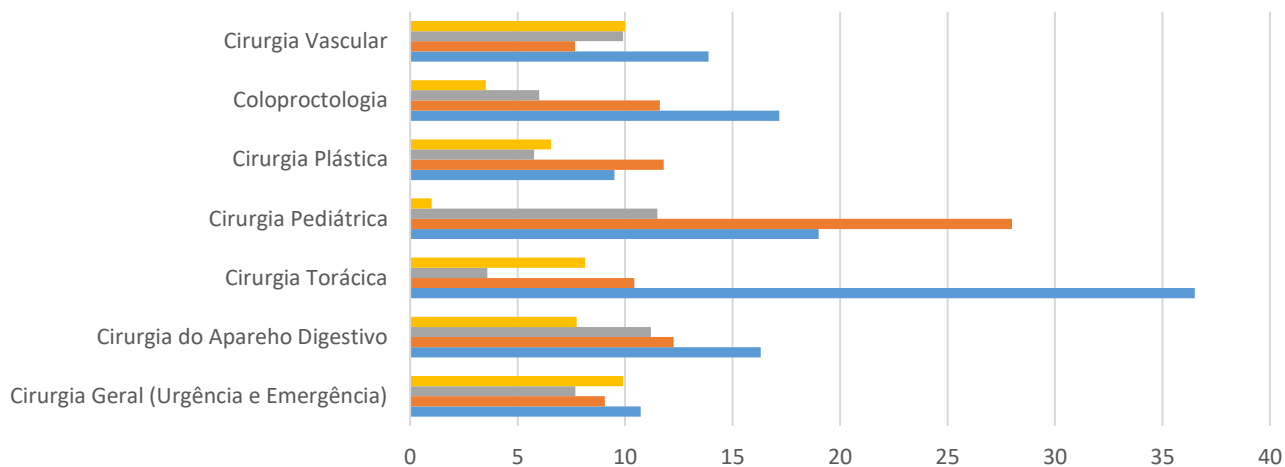
Fonte: Dados coletados no Sistema AGHU



	Cirurgia Geral (Urgência e Emergência)	CAD	Cirurgia Torácica	Cirurgia Pediátrica	Cirurgia Plástica	Proctologia	Cirurgia Vascular	Endovascular
■ out/21	51	76	36	35	23	53	21	37
■ set/21	69	45	34	21	24	45	17	45
■ ago/21	59	82	30	24	26	47	19	32
■ jul/21	34	64	25	10	24	45	13	20

Taxa de Permanência da Unidade de Especialidades Cirúrgicas - HC - UFTM

Fonte: Dados coletados no Sistema AGHU

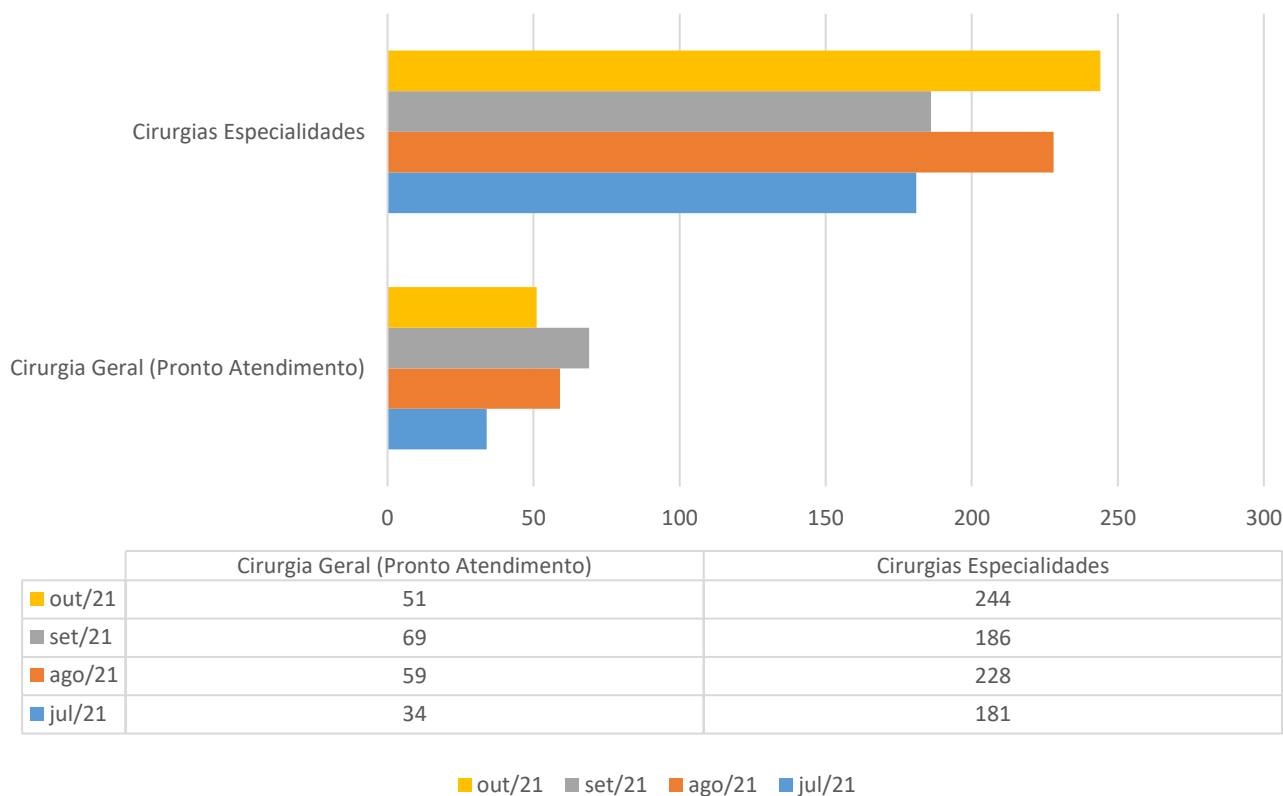


	Cirurgia Geral (Urgência e Emergência)	Cirurgia do Aparelho Digestivo	Cirurgia Torácica	Cirurgia Pediátrica	Cirurgia Plástica	Coloproctologia	Cirurgia Vascular
■ out/21	9,91	7,74	8,14	1	6,56	3,52	10
■ set/21	7,69	11,2	3,6	11,5	5,77	6	9,91
■ ago/21	9,06	12,26	10,43	28	11,8	11,62	7,67
■ jul/21	10,72	16,31	36,5	19	9,5	17,17	13,89

■ out/21 ■ set/21 ■ ago/21 ■ jul/21

Número de procedimentos realizados em caráter de Urgência e Emergência e Internados/Eletivos no HC - UFTM

Fonte: Dados estatísticos do Bloco Cirúrgico HC - UFTM



Observações

Fonte:

- 1) Fonte: Dados coletados no Sistema AGHU
- 2) Fonte: Dados estatísticos do Bloco Cirúrgico HC - UFTM

Siglas e abreviaturas