

Painel de Gestão à Vista

Implantado pelo projeto estratégico Consolidação da Transparência Ativa, desenvolvido no âmbito do Plano Diretor HC-UFTM 2021-2023

Hospital de Clínicas



EBSERH
HOSPITAIS UNIVERSITÁRIOS FEDERAIS

Unidade emissora: Unidade de Especialidades Cirúrgicas

Período de referência: de 01/07/2021 até 31/08/2021

Periodicidade de publicação:

mensal bimestral trimestral semestral anual

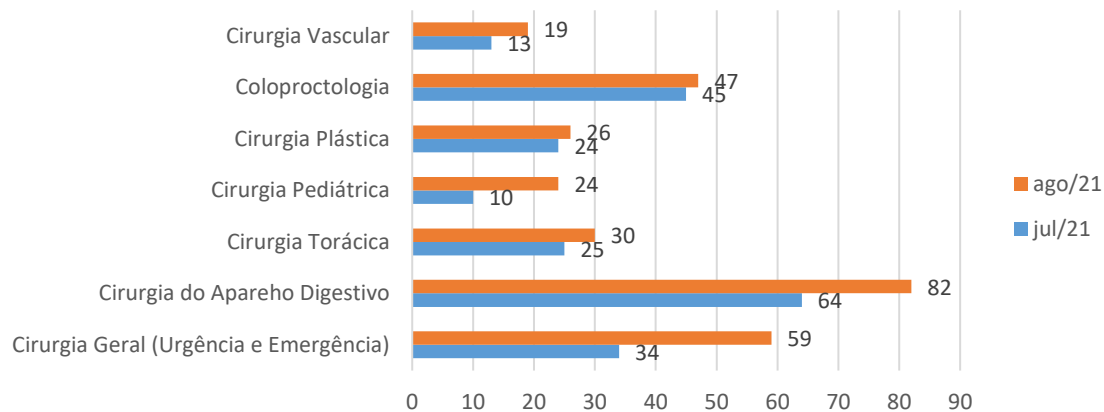
Condição: informação original retificação de informação publicada anteriormente

Data de disponibilização: 8 de setembro de 2021

Métricas de produtividade:

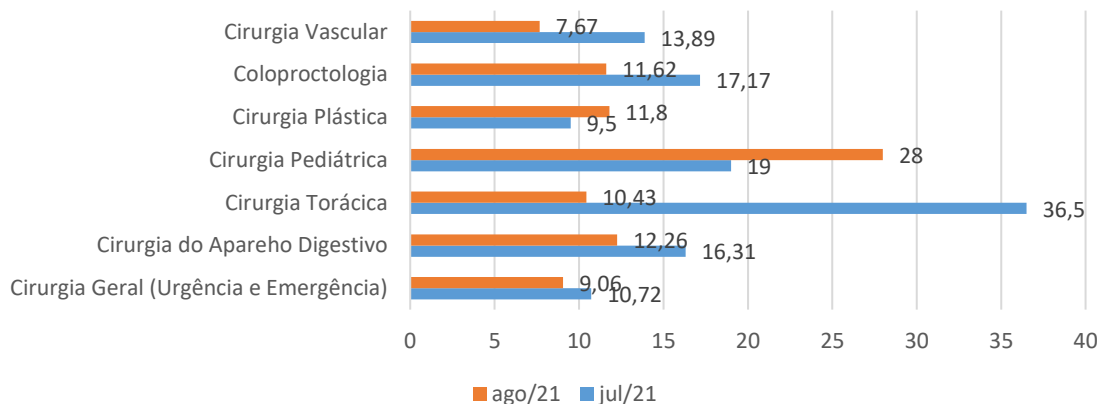
Número de procedimentos da Unidade de Especialidades Cirúrgicas HC - UFTM

Fonte: Dados coletados no Sistema AGHU



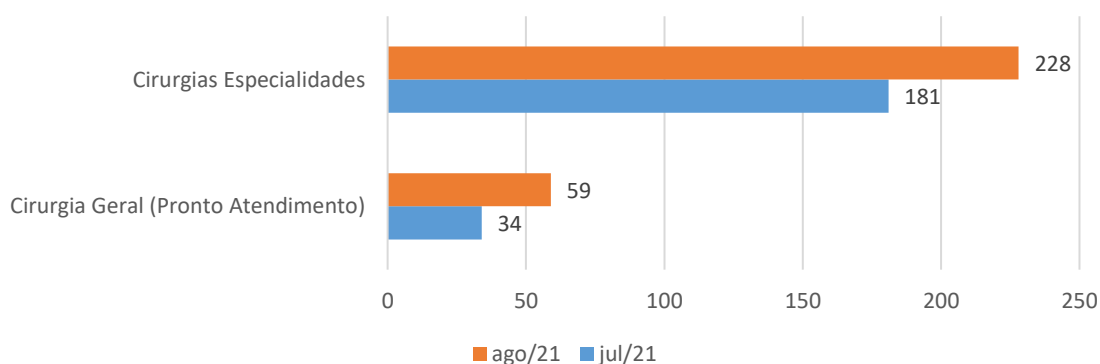
Taxa de Permanência da Unidade de Especialidades Cirúrgicas - HC - UFTM

Fonte: Dados coletados no Sistema AGHU



Número de procedimentos realizados em caráter de Urgência e Emergência e Internados/Eletivos no HC - UFTM

Fonte: Dados estatísticos do Bloco Cirúrgico HC - UFTM



Observações

Fonte:

- 1) Fonte: Dados coletados no Sistema AGHU
- 2) Fonte: Dados estatísticos do Bloco Cirúrgico HC - UFTM

Siglas e abreviaturas

--

