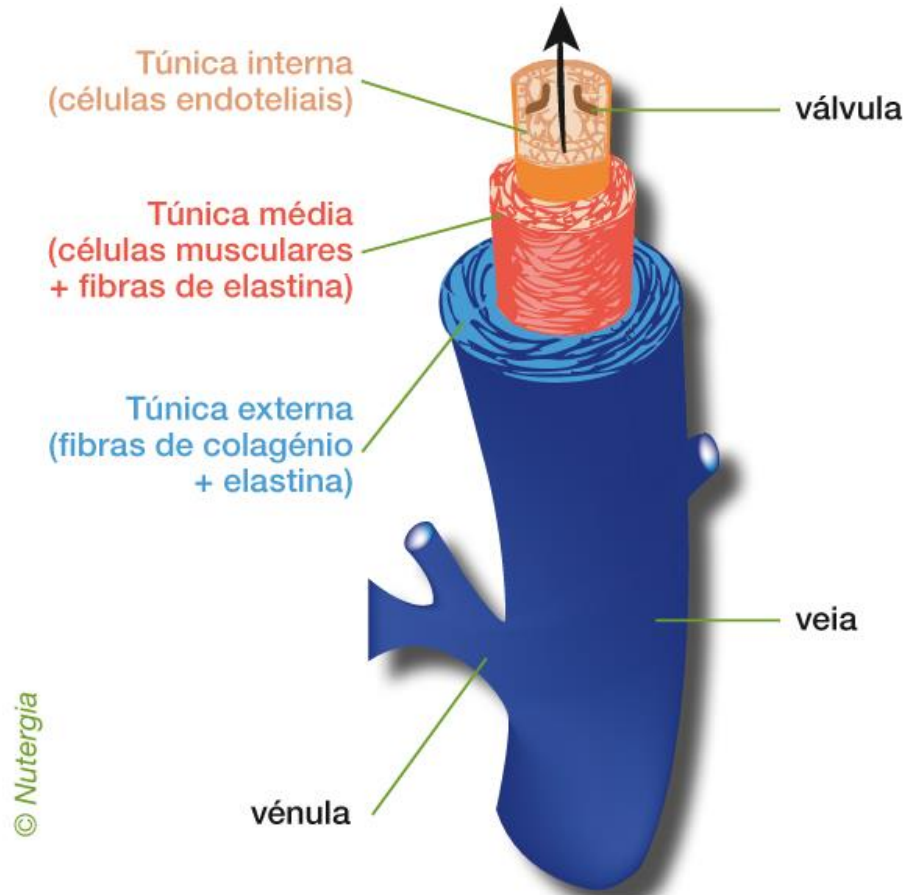


Curso para Habilitação em Inserção,
Manutenção e Retirada de Cateter Central de
Inserção Periférica
(PICC)

Fundamentos histo-anátamo-fisiológicos da rede venosa (revisão)

Estrutura de uma veia



Fundamentos histo-anátamo-fisiológicos da rede venosa (revisão)

Túnica Adventícia (externa)

- Consiste de tecido conjuntivo
- Fornece suporte e proteção

Túnica Média

- Composta de músculos e tecido elástico
- É a camada mais espessa da veia
- Possui fibras nervosas responsáveis pela vasoconstricção e dilatação

Fundamentos histo-anátamo-fisiológicos da rede venosa (revisão)

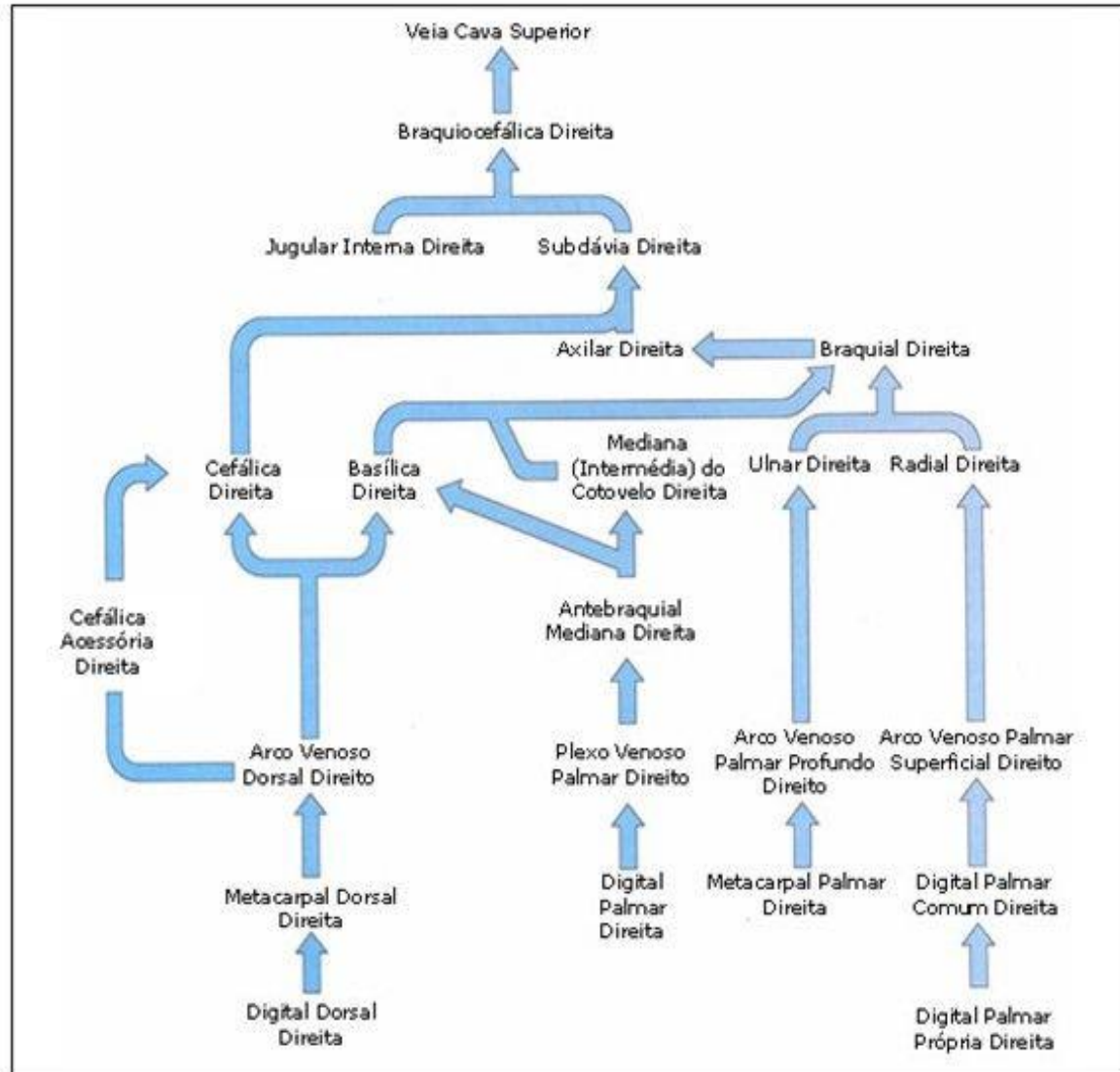
Túnica Íntima (interna)

- Endotélio macio e elástico
- Camada simples de células
- Reconhece corpos estranhos
- Suscetível a danos mecânicos, químicos e microbiológicos

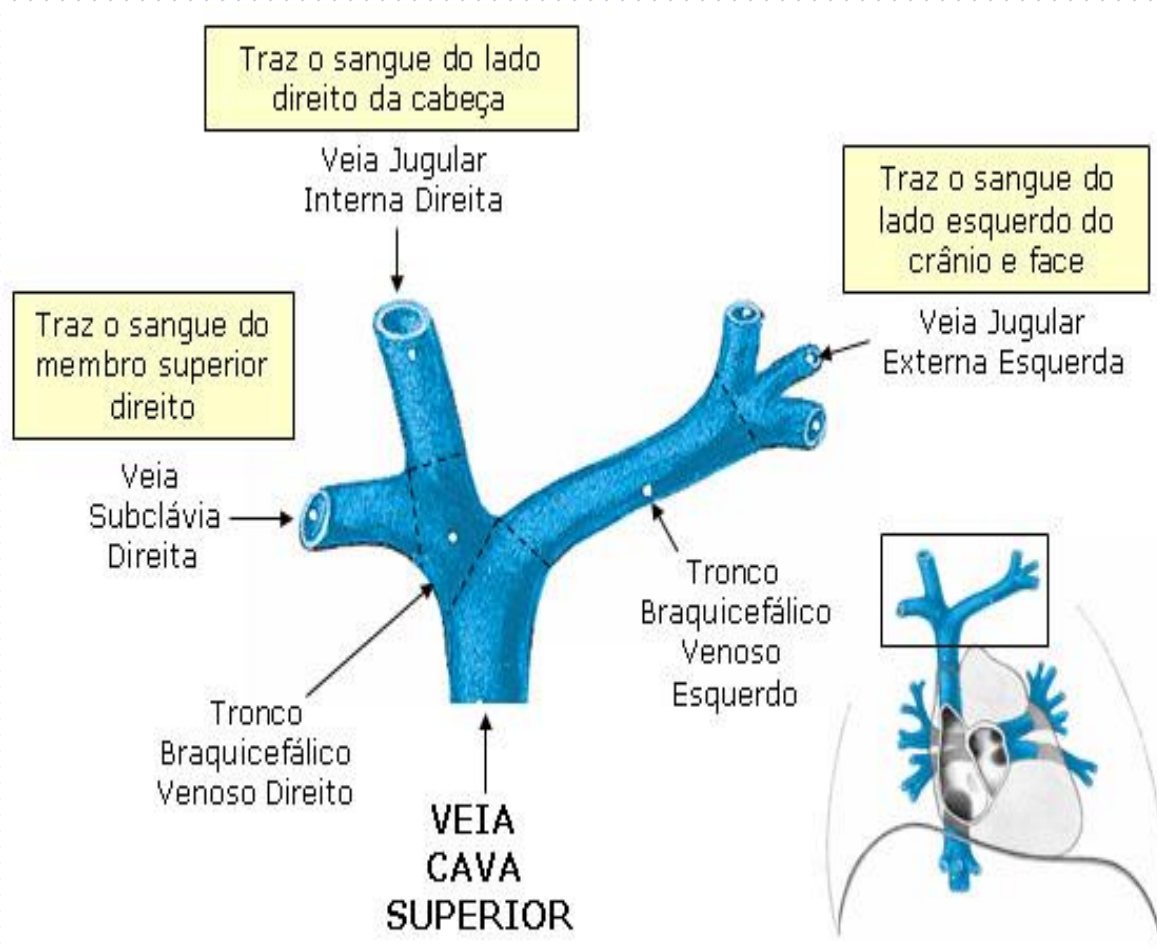
Válvulas venosas

- Pregas membranosas da túnica íntima
- Orienta a direção da corrente sanguínea, permitindo sua circulação apenas na direção do coração e impedindo o seu refluxo.

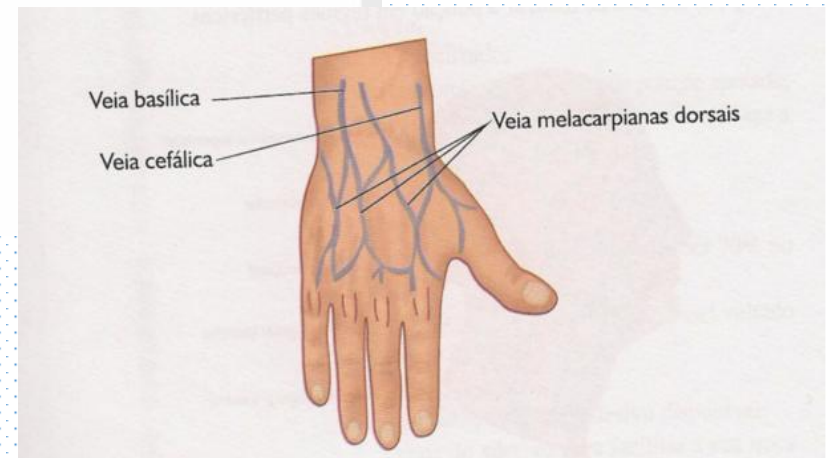
Fundamentos histo-anátamo-fisiológicos da rede venosa (revisão)



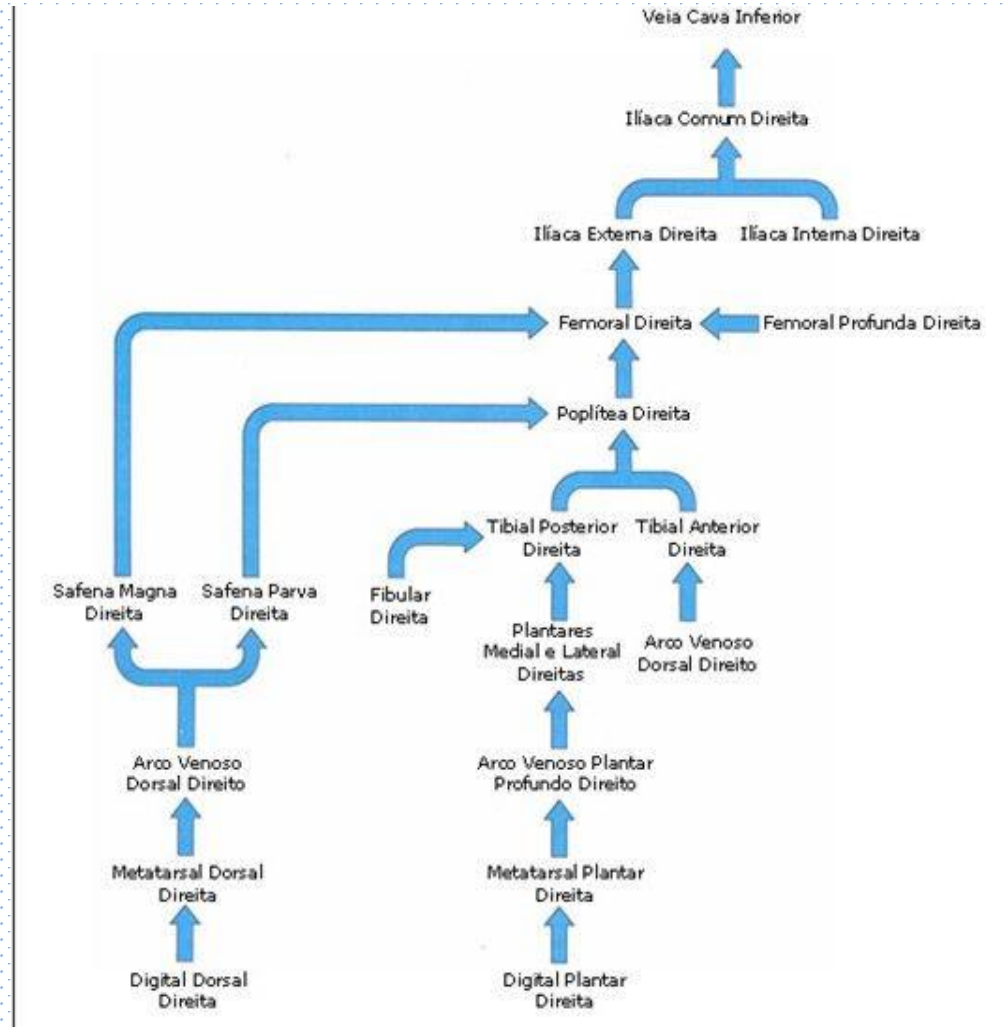
Fundamentos histo-anátamo-fisiológicos da rede venosa (revisão)



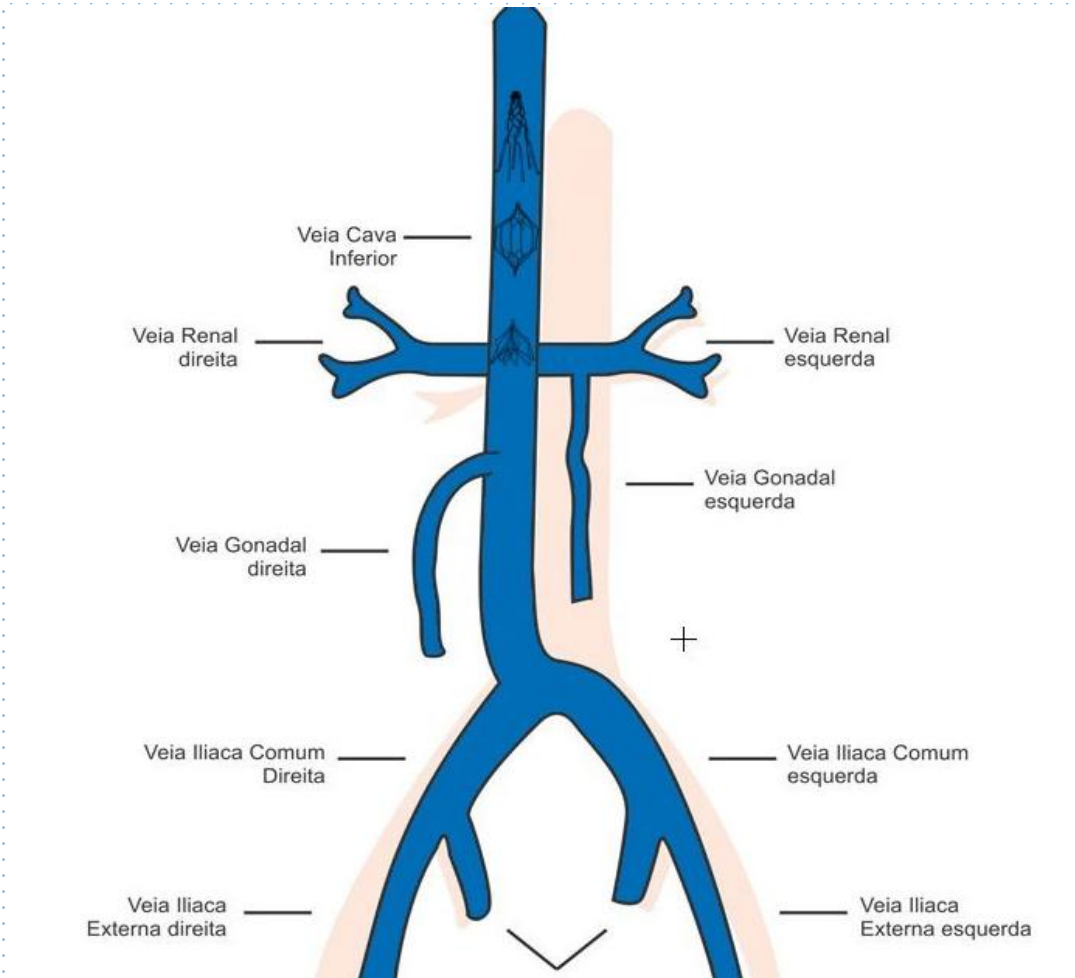
Fundamentos histo-anátamo-fisiológicos da rede venosa (revisão)



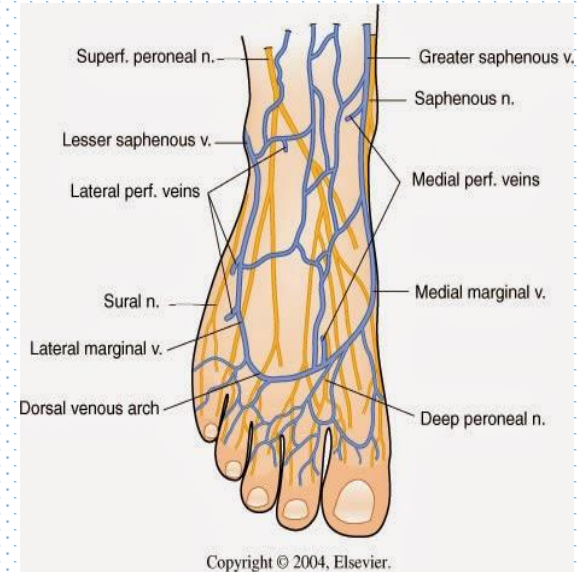
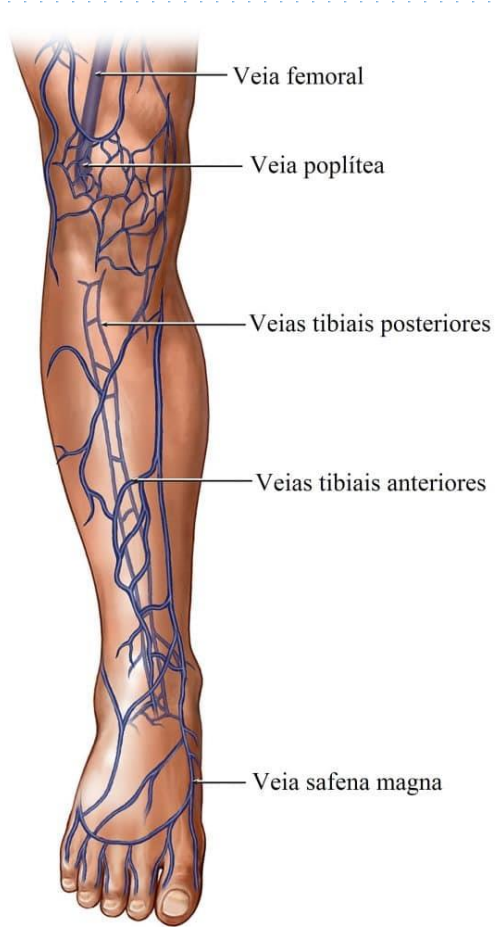
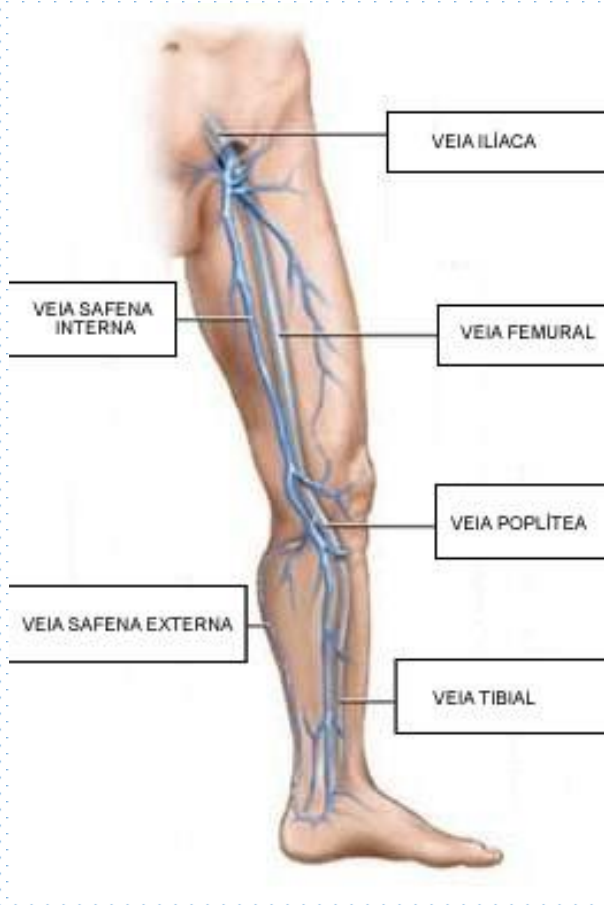
Fundamentos histo-anátamo-fisiológicos da rede venosa (revisão)



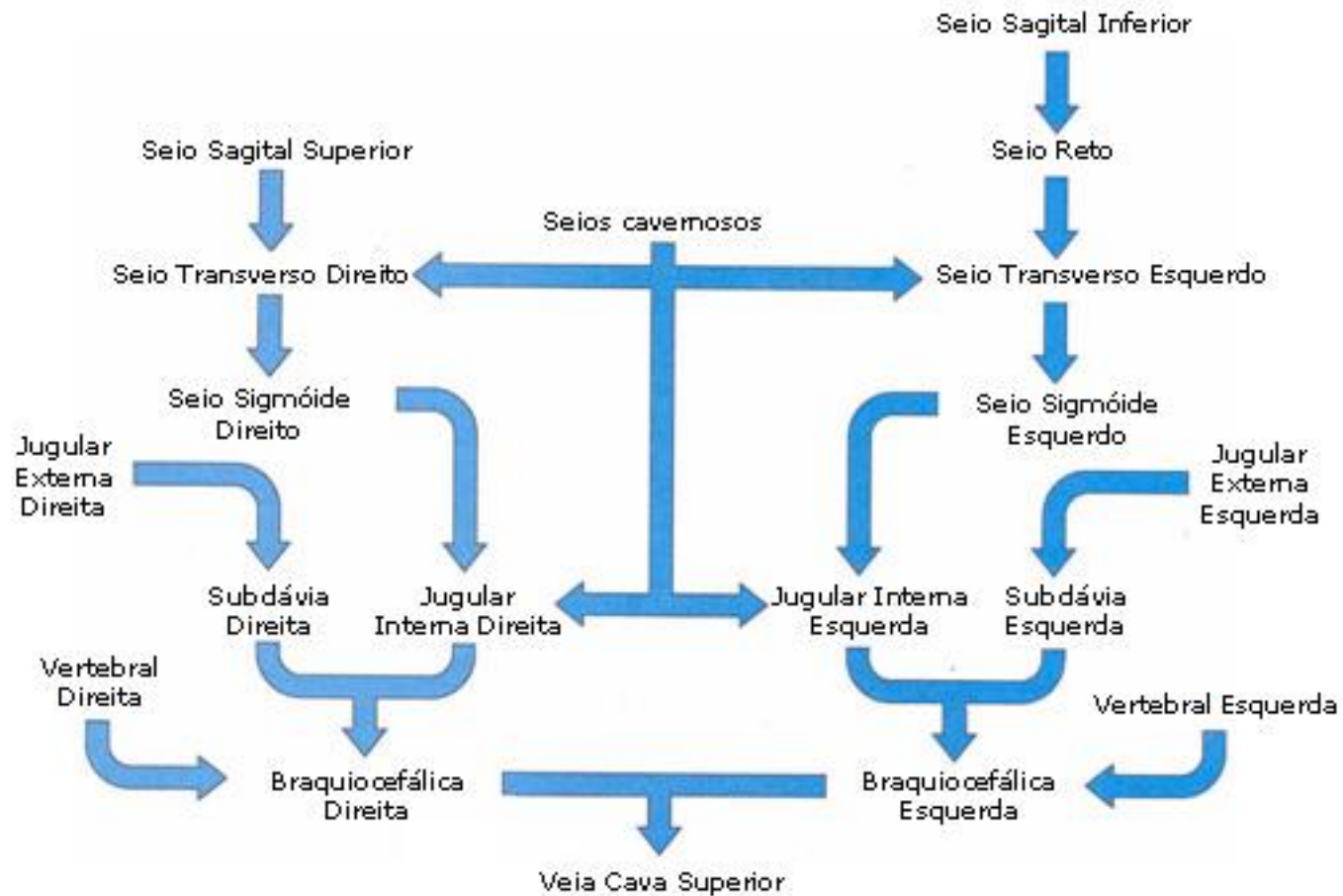
Fundamentos histo-anátamo-fisiológicos da rede venosa (revisão)



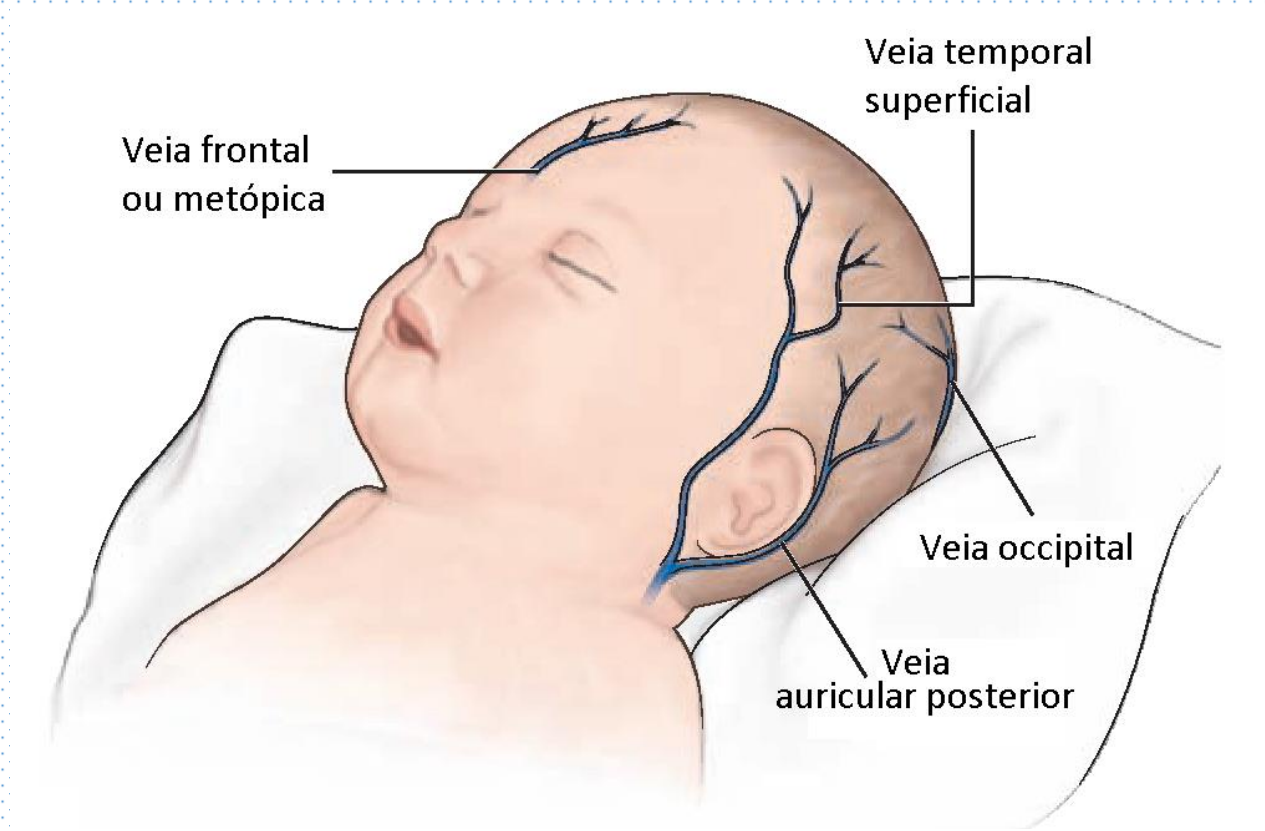
Fundamentos histo-anátamo-fisiológicos da rede venosa (revisão)



Fundamentos histo-anátamo-fisiológicos da rede venosa (revisão)



Fundamentos histo-anátamo-fisiológicos da rede venosa (revisão)

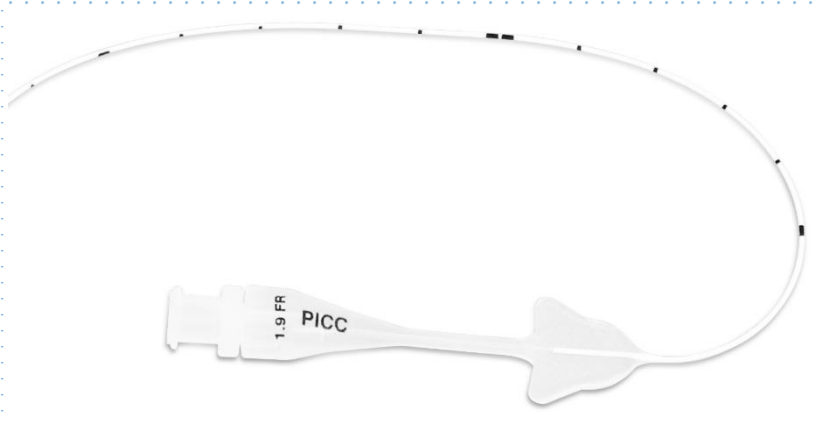


Avaliação da rede venosa para inserção do PICC

- **Preservar membro.** Pegar uma fita adesiva dobrada ao meio, escrever “RESERVADO PARA PICC” e colocar em volta do braço da criança unindo as pontas como uma pulseira.
- Veias preferenciais: basílica, cefálica e mediana cubital (palpáveis, calibrosas, menos sinuosas, menor número de válvulas)
- A pele sobrejacente à veia escolhida deverá estar íntegra e sem sinais de hematomas, infecção (flebites, celulites, abscessos) e alterações anatômicas.

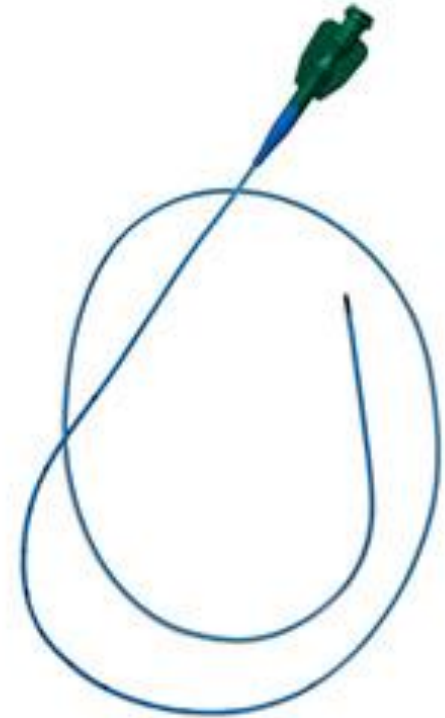
Tipos de dispositivos intravenosos - características e indicações (escolhendo o dispositivo mais adequado para o paciente)

Tipos de cateter



Silicone

Poliuretano



Tipos de dispositivos intravenosos - características e indicações (escolhendo o dispositivo mais adequado para o paciente)

Calibre

É a medida do diâmetro externo do cateter, cuja unidade é conhecida como French (equivale à 0,3mm). Quanto maior o French do cateter, maior o seu calibre. Pode variar entre 1.0 Fr (para prematuros extremos) até 6.0 Fr (adultos).

Tipos de dispositivos intravenosos - características e indicações (escolhendo o dispositivo mais adequado para o paciente)

Calibre

Idade da criança	Calibre do cateter
RN e lactentes menores de 1 ano	1.2 a 2 french
Crianças de 1 a 5 anos	2,8 a 3 french
Crianças maiores de 5 anos e adolescentes	3 a 5 french

Tipos de dispositivos intravenosos - características e indicações (escolhendo o dispositivo mais adequado para o paciente)

Calibre

Silicone

French (fr)	Introdutor (Gauge)	Comprimento (cm)	Priming (mL)
1,9 fr	26 - 24	50	0,13
2.8 fr	22	50	0,19
3.0 fr	20	65	0,26
4.0 fr	18	65	0,33
5.0 fr	16	65	0,41

Tipos de dispositivos intravenosos - características e indicações (escolhendo o dispositivo mais adequado para o paciente)

Calibre

Silicone

French	Gotejamento por gravidade (4 psi)	Pressão por bomba de infusão (8 psi)
1,9 fr	< 75 mL/h	< 150 mL/h
2.8 –3.0 fr	150 – 275 mL/h	450 – 750 mL/h
4,0 fr	300 – 500 mL/h	850 – 1000 mL/h
5,0 fr	600 – 1000 mL/h	> 1000 mL/h

Tipos de dispositivos intravenosos - características e indicações (escolhendo o dispositivo mais adequado para o paciente)

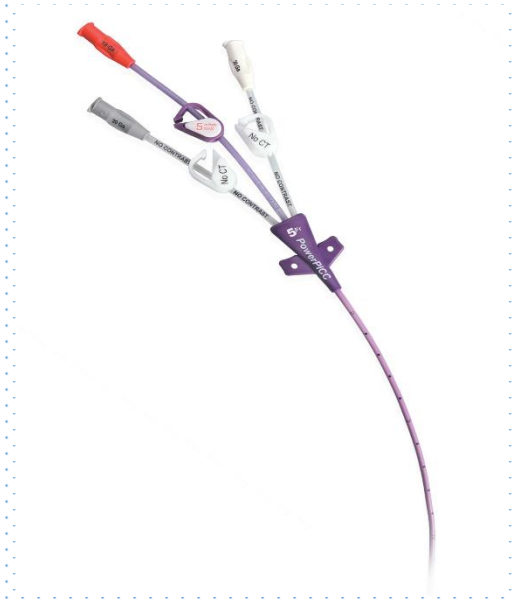
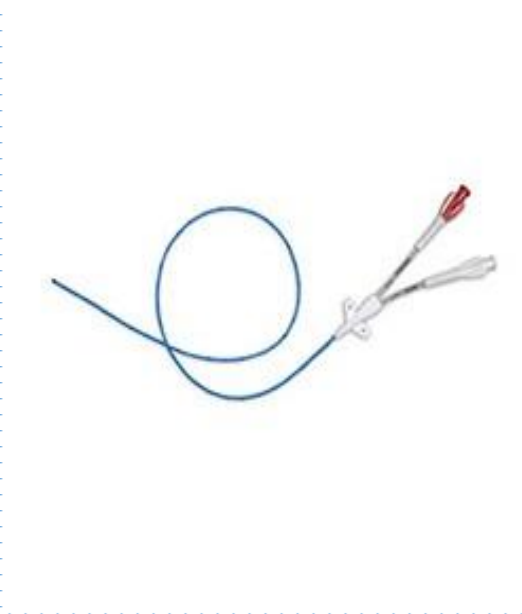
Calibre

Poliuretano

French (fr)	Comprimento (cm)	Introdutor (Gauge)	Priming (mL)	Vazão máxima
2.0	30	19	0,18 mL	300 mL/h

Tipos de dispositivos intravenosos - características e indicações (escolhendo o dispositivo mais adequado para o paciente)

Lumens



Tipos de dispositivos intravenosos - características e indicações (escolhendo o dispositivo mais adequado para o paciente)

Lumens



Single-Lumen



Dual-Lumen



Triple-Lumen

Avaliação do paciente, preparo e orientações pré-inserção

- Explicar o procedimento a ser realizado e a sua finalidade à criança e/ou familiar
- Avaliar a real necessidade/indicação do cateter
- Monitorização do paciente
- Avaliação e seleção do acesso venoso
- Proceder a mensuração do comprimento do cateter
- Seleção do dispositivo