

ASSISTÊNCIA DE ENFERMAGEM EM ESTOMAS INTESTINAIS E URINÁRIOS

Fernanda Silva Santos
Enfermeira Estomaterapeuta
Mestre em Atenção à Saúde – UFTM
Professora Colaboradora do CEFORES

CONCEITO

Estoma: boca, abertura

Comunicação entre órgãos ocultos à superfície corporal, realizada intencionalmente, com a finalidade de oferecer oxigênio, alimentação, eliminação de efluentes.

Podem ser temporários ou definitivos.



ESTOMAS X FÍSTULAS



<https://pt.depositphotos.com/10546312/stock-photo-colostomy.html>



http://www.scielo.mec.pt/scielo.php?script=sci_arttext&pid=S0872-81782010000200006



DADOS ESTATÍSTICOS

- 2013: 750 mil estomizados e 120 mil novas cirurgias/ano nos EUA - United Ostomy Associations of America (UOAA)
- 2007: 33.864 estomizados no Brasil - Associação Brasileira de Ostomizados (ABRASO)

PORTARIA MS 400, DE 16 DE NOVEMBRO DE 2009

- Marco legal para os estomizados;
- Estabelece, detalhadamente, as diretrizes e recursos necessários para “a atenção à saúde das pessoas estomizadas no âmbito do Sistema Único de Saúde – SUS”;
- Os objetivos dos serviços de assistência às pessoas com estoma são: reabilitação do usuário, com ênfase na orientação para o autocuidado, prevenção de complicações nas estomias e fornecimento de equipamentos coletores e adjuvantes de proteção e segurança.



IMPACTO PARA OS PACIENTES

- Incerteza da cura e da possibilidade da morte eminente;
- Alteração na auto imagem, a vergonha e o medo da rejeição.

Dificuldades no enfrentamento (coping), com diferentes modos e estratégias para conviver com o estoma.



Tipos mais frequentes de Estomas

1. **Colostomia Sigmóide**
2. **Colostomia Descendente**
3. **Colostomia Transversa**
4. **Colostomia Ascendente**
5. **Ileostomia**
6. **Urostomia**



ESTOMAS INTESTINAIS

- TIPOS** {
- Jejunostomia
 - Ileostomia
 - Colostomia



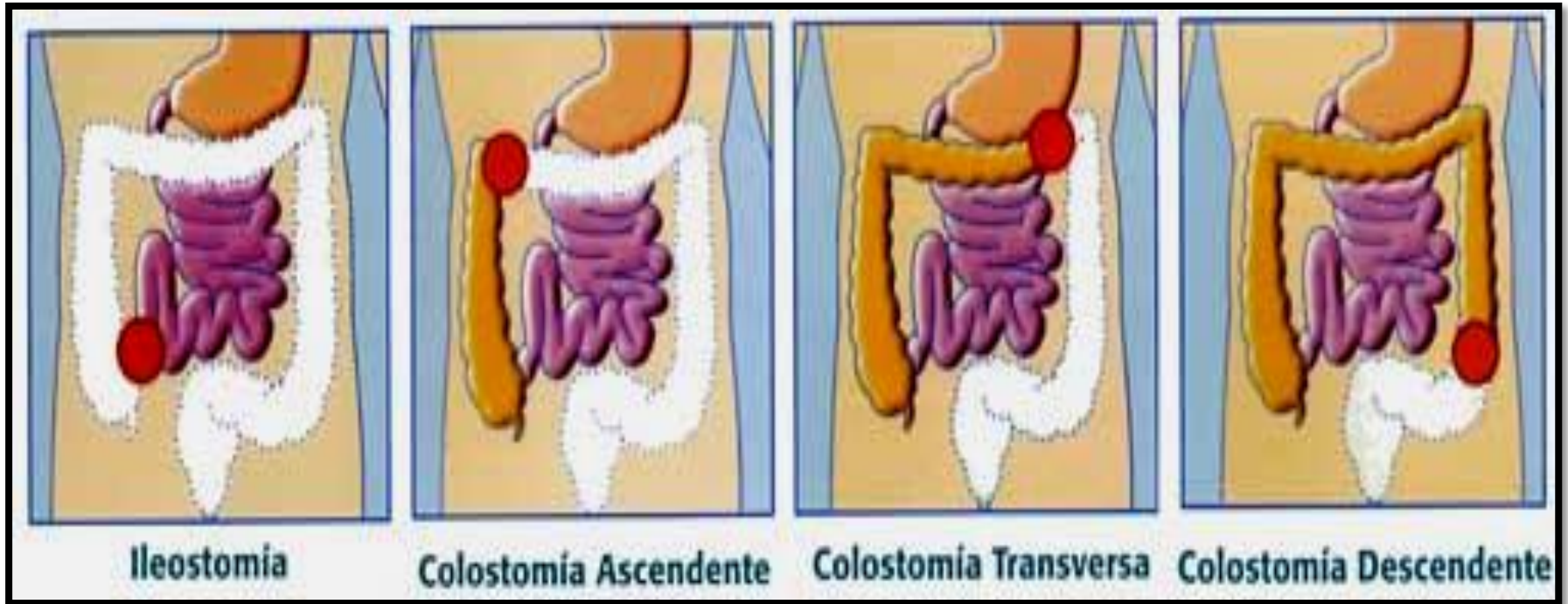
Estomas

Indicações

- Tumores
- Traumas abdominais
- Traumas retais
- Doenças inflamatórias
- Doenças congênitas



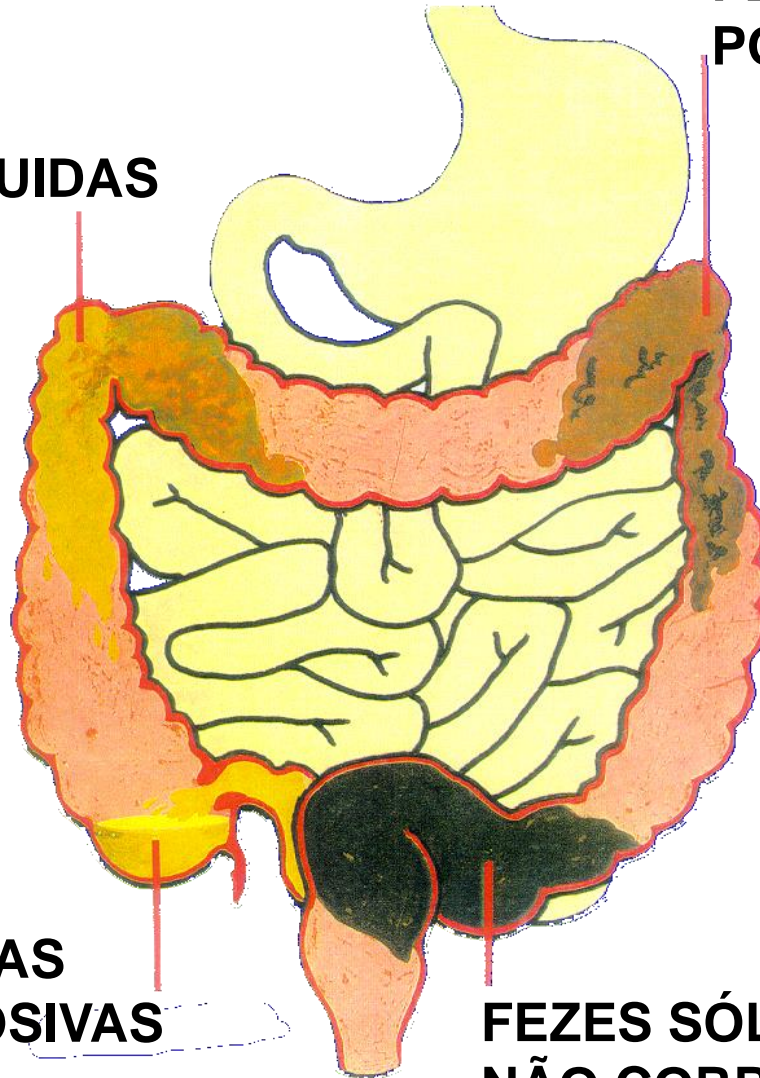
ESTOMAS INTESTINAIS



FISIOLOGIA INTESTINAL

**FEZES SEMI LÍQUIDAS
CORROSIVAS**

**FEZES SEMI SÓLIDAS
POUCO CORROSIVAS**

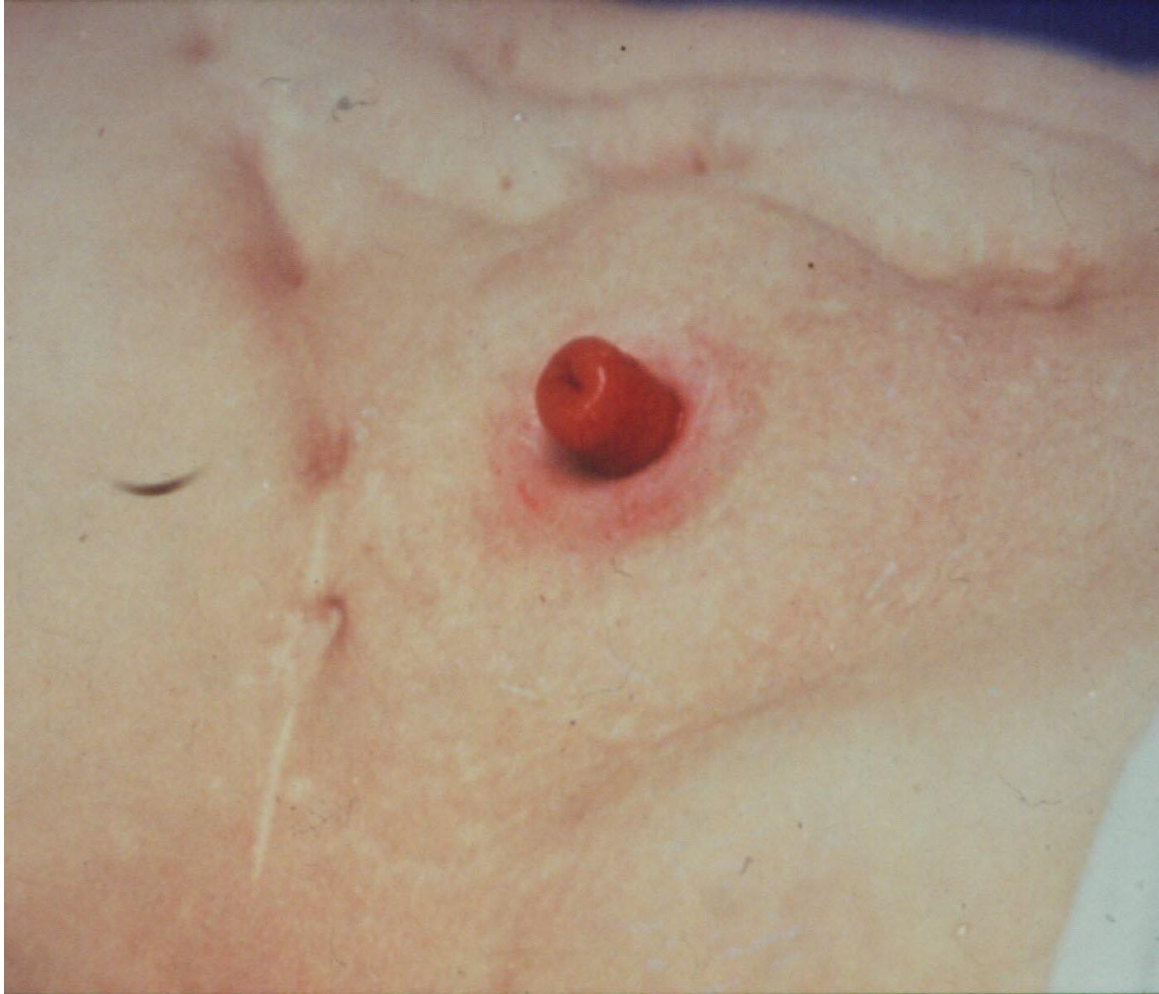


**FEZES LÍQUIDAS
MUITO CORROSIVAS**

**FEZES SÓLIDAS OU FORMADAS
NÃO CORROSIVAS**



Ileostomia



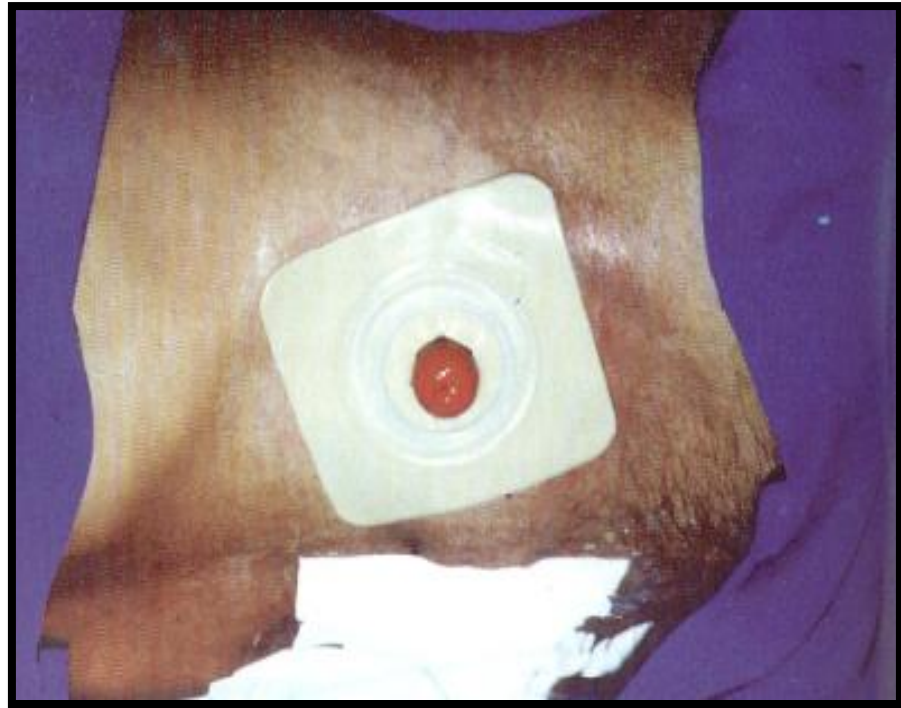
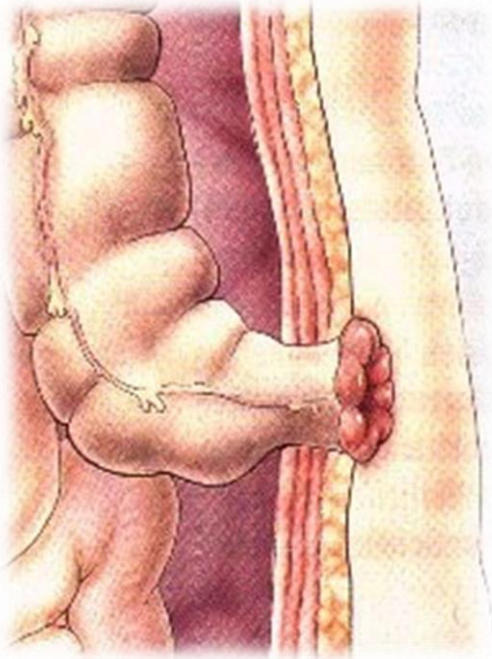
Colostomy



DESCRIÇÃO DAS COLOSTOMIAS

➤ FORMA DE EXTERIORIZAÇÃO

terminal ou uma boca



DESCRIÇÃO DAS COLOSTOMIAS

➤ FORMA DE EXTERIORIZAÇÃO

em alça

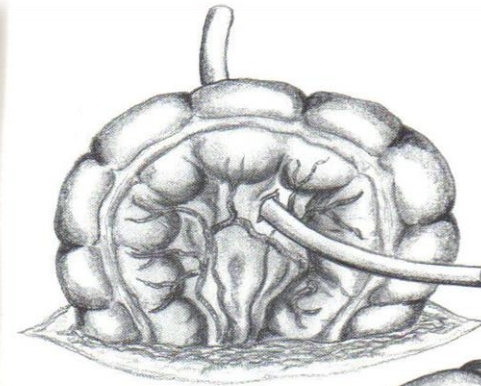
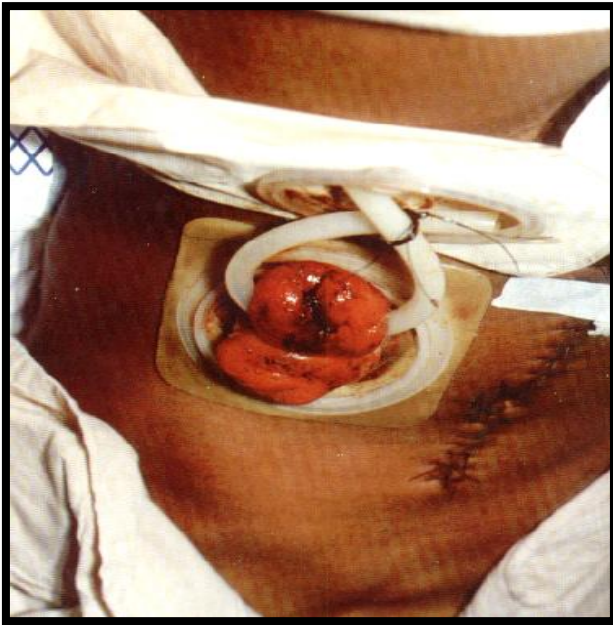


Fig. 16 - Colostomia em alça: exteriorização do cólon transverso

Figura 17 - Colostomia em alça: pino de apoio e linha de abertura do cólon

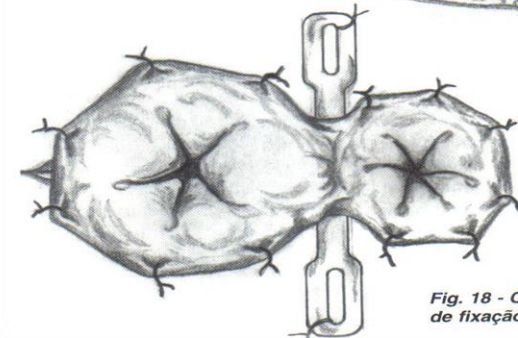
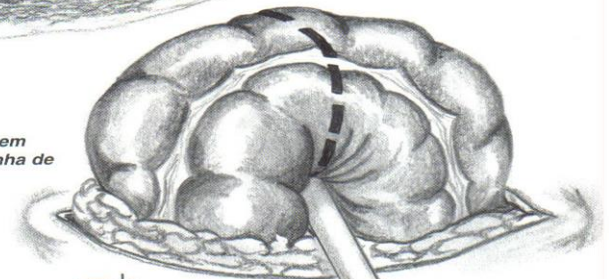


Fig. 18 - Colostomia em alça: pontos de fixação na pele

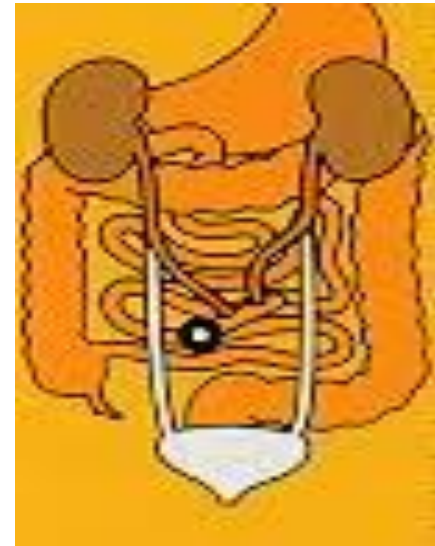


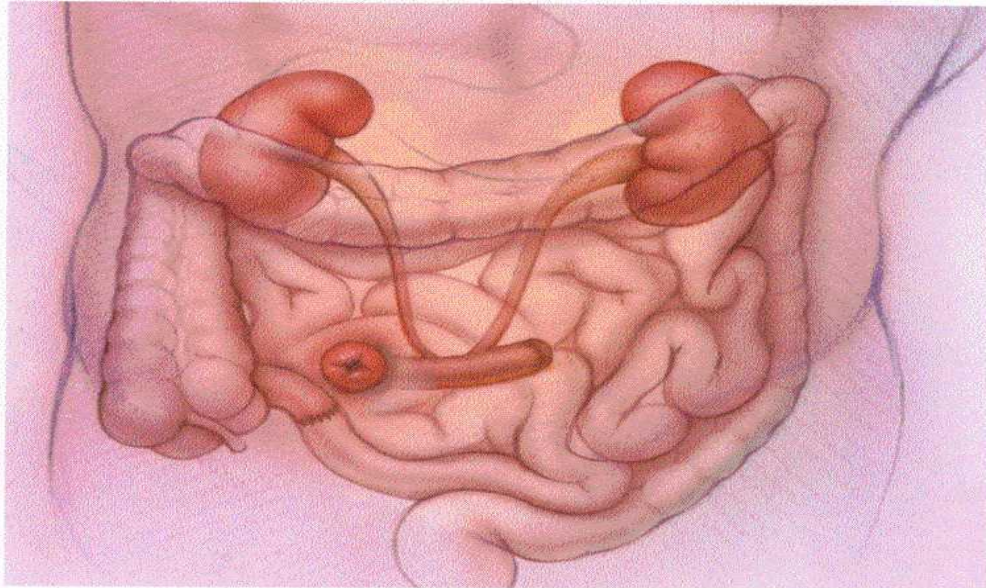
Aparelho Urinário



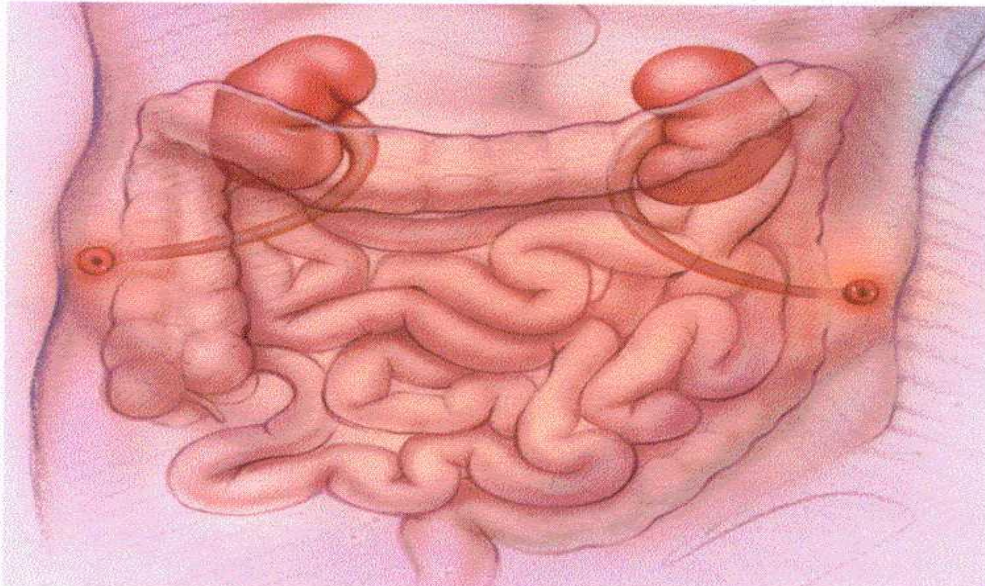
INDICAÇÕES DE ESTOMIA URINÁRIA

- **câncer**
- **obstrução**
- **trauma**
- **anomalias congênitas**
- **extrofia vesical**





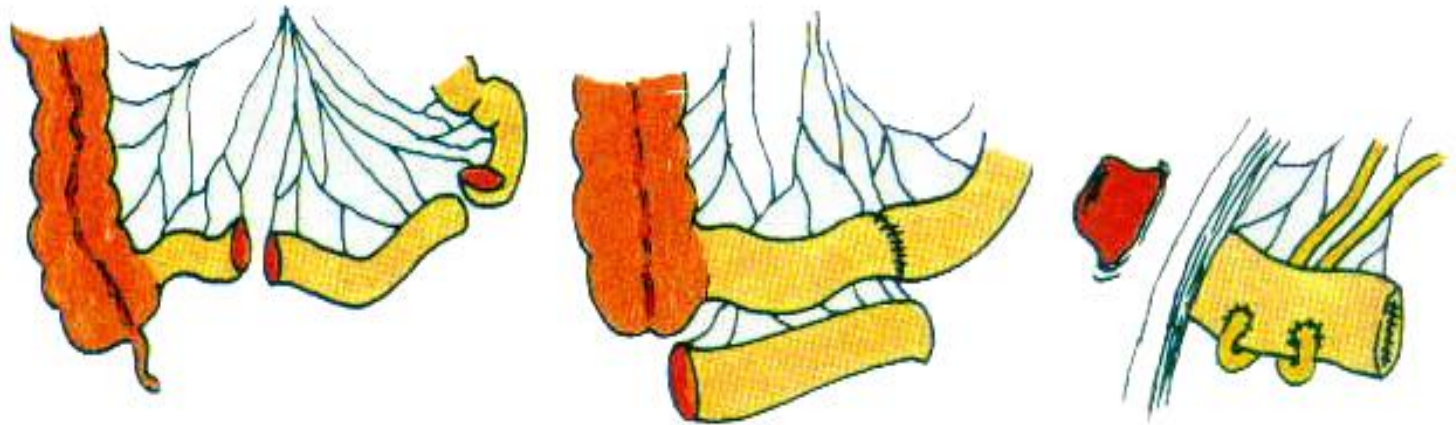
ureteroileostomia
Bricker



urostomia cutânea



Tipos de Urostomia



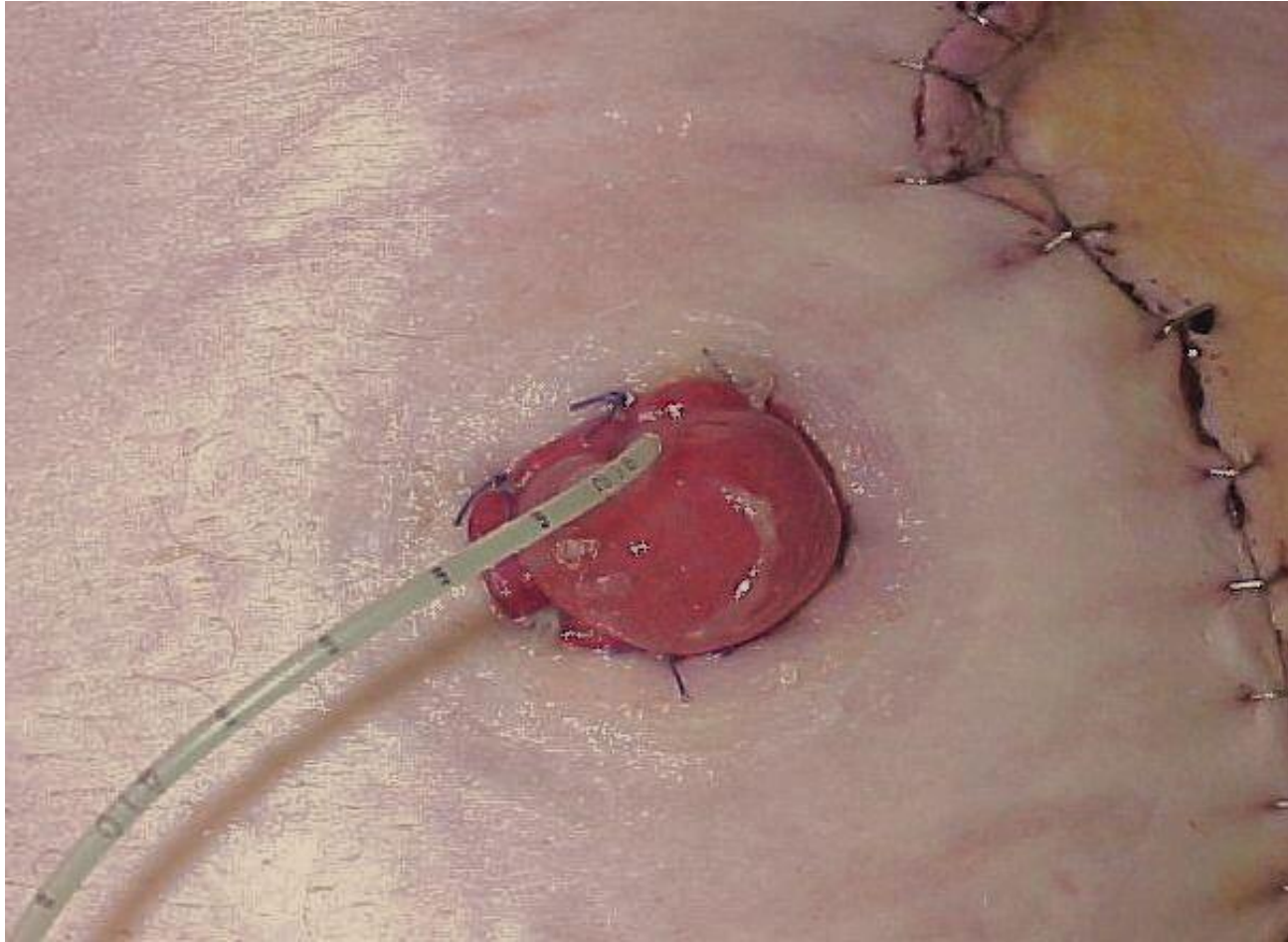
CONDUCTO ILEAL



Urostomia



Urostomia por sonda



OBSERVAÇÃO DO ESTOMA E PELE PERIESTOMA

- Cor
- Forma
- Tamanho
- Protrusão
- Integridade da mucosa
- Umidade



OBSERVAÇÃO DO ESTOMA E PELE PERIESTOMA

- Pele periestoma



COMPLICAÇÕES DOS ESTOMAS INTESTINAIS

Estão relacionadas com a estrutura orgânica da colostomia e sua funcionalidade. São classificadas em dois grupos:

PRECOCES

- isquemia/necrose
- retração
- infecção
- hemorragia
- edema
- dermatites

TARDIAS

- estenose
- obstruções
- prolapso
- hérnia
- fístulas
- dermatites



FATORES QUE FAVORECEM O APARECIMENTO DE COMPLICAÇÕES

- Idade;
- Alimentação;
- Técnica cirúrgica inadequada;
- Esforço físico precoce;
- Deficiência no autocuidado;
- Infecções;
- Aumento de peso;
- Localização inadequada do estoma;
- Falta de dispositivos adequados.



DERMATITE IRRITATIVA



DERMATITE ALÉRGICA



CANDIDÍASE



FOLICULITE



EDEMA



ISQUEMIA/NECROSE



DESCOLAMENTO



RETRAÇÃO



HÉRNIA



PROLAPSO



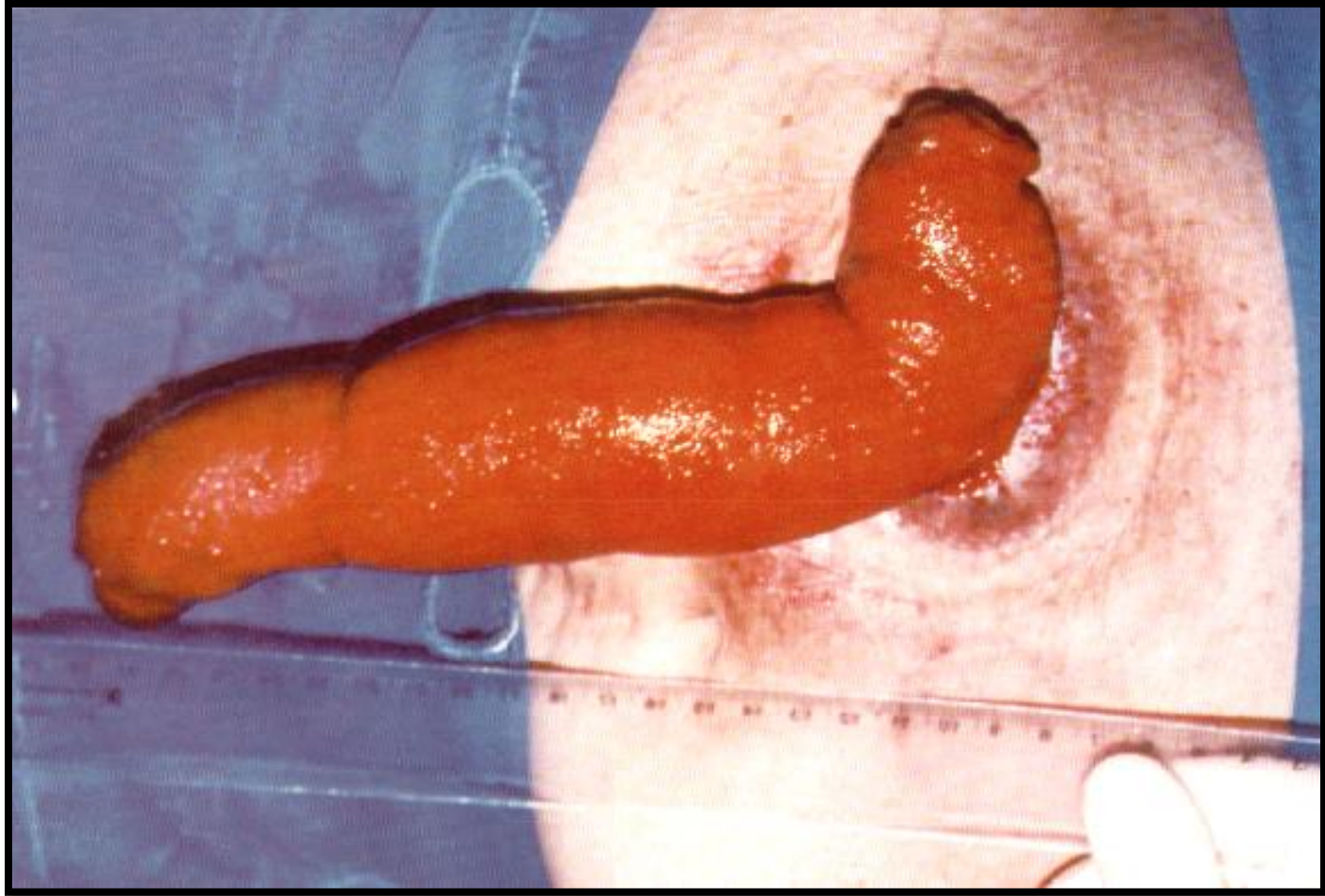
ESTENOSE



RETRAÇÃO e **DERMATITE**



PROLAPSO GIGANTE e **DERMATITE**



PROLAPSO e **DERMATITE**



DERMATITE SEVERA



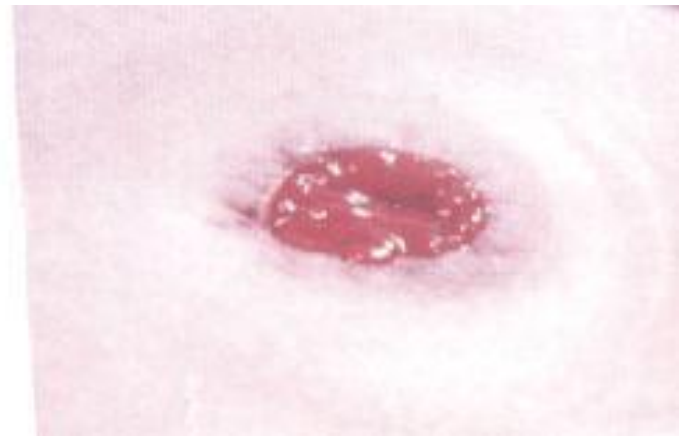
CUIDADOS NA COLOCAÇÃO DOS EQUIPAMENTOS COLETORES

Características do estoma



Estoma protruso

Estoma plano



ESCOLHA DO EQUIPAMENTO

❖ 1 peça:



ESCOLHA DO EQUIPAMENTO

❖ 2 peças:





A indústria fabricante estabelece o limite de recorte do diâmetro interno do anel, considerando a distância entre este e o aro/flange de pelo menos 0.5 cm, a fim de que não haja interferência na segurança do dispositivo.







EQUIPAMENTOS ADJUVANTES



*PROTETOR CUTÂNEO OU
BARREIRAS PROTETORAS DA PELE*

PASTAS

- Promovem o nivelamento das pregas e irregularidades cutâneas em regiões periestomais ou de fístulas;
- Auxiliam na fixação da bolsa coletora, reduzem as infiltrações e aumentam a vida útil das bolsas coletoras;
- Não deve ser usada em pele que apresentar feridas, uma vez que contém álcool e provoca dor.



PÓ

- Indicado para pele peritestomal macerada;
- Absorve a umidade da pele periestomal escoriada e úmida, reduz o risco de irritação cutânea por prevenir a infiltração do efluente, promovendo uma camada protetora;
- Deve ser aplicado na pele ao redor do estoma. A pele deve estar limpa e seca (como se fosse aplicar uma camada de pó de maquiagem).



<http://www.casadopaciente.com.br/stomahesive-po-protetor-convatec-283g>

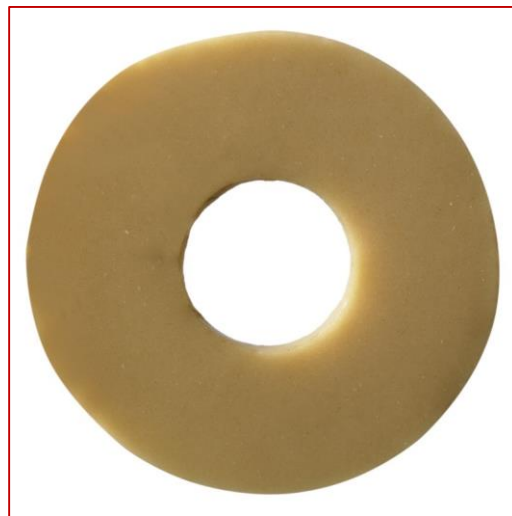


<https://www.expressmedicalstore.com.br/po-adapt-hollister-28g-p86/>

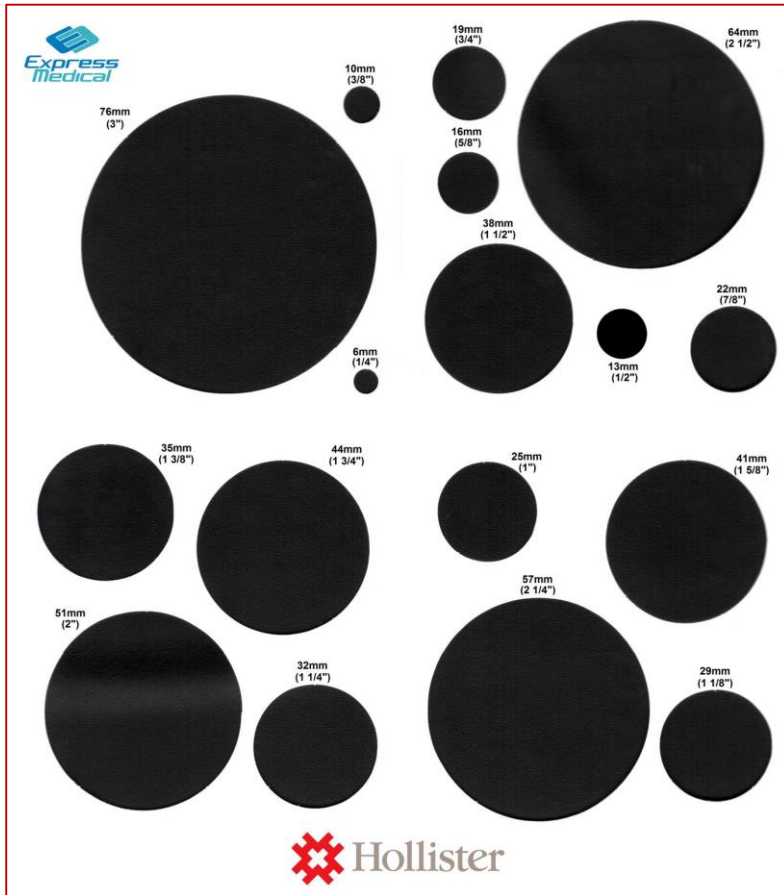


PLACA DE BARREIRA CUTÂNEA

- Indicada para manutenção da pele seca. Deve ser aplicada ao redor do estoma; apresenta propriedade absorvente e hidrofóbica;
- podem ser usados para preencher ou vedar contornos irregulares de pele próximos ao estoma para criar uma superfície mais plana e ajudar a impedir que o efluente fique sob a barreira de pele



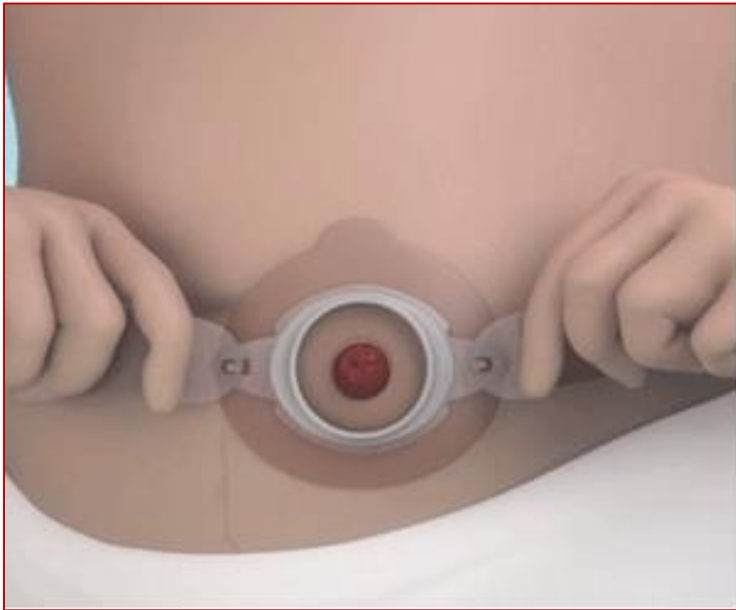
MEDIDORES DE ESTOMAS





CINTO DE SUSTENTAÇÃO

- Ajudam na fixação das bolsas coletoras, são compatíveis com os sistemas de 1 e 2 peças e aumentam a segurança na fixação e durabilidade da bolsa coletora.



FILTRO DE CARVÃO ATIVADO

- Retiram os gases retidos nas bolsas coletoras, reduz o seu volume e a possibilidade de ocorrências desagradáveis.



PELÍCULAS PROTETORAS DE PELE

- São constituídas de resina alcoólica, que depois de seca se transforma em um filme transparente.
- Funcionam isolando a pele do contato direto com os efluentes oriundos do estoma. Dessa forma, ajudam a prevenir lesões na pele periestomal.



PROTETOR CUTÂNEO SPRAY

- Aplicada à pele, forma uma película protetora incolor e transparente, tornando-se uma barreira contra fluídos corpóreos, advindos de estomias, fístulas e lesões cutâneas provocadas por trocas frequentes de curativos e/ou bolsas coletoras (produtos adesivos);



CREME BARREIRA

- Indicado para prevenção de irritações cutâneas, com ação hidrofóbica. Deve ser usada ao redor do estoma e em toda área de fixação da bolsa, criando uma barreira protetora.



POLÍMEROS DE ACRÍLICO

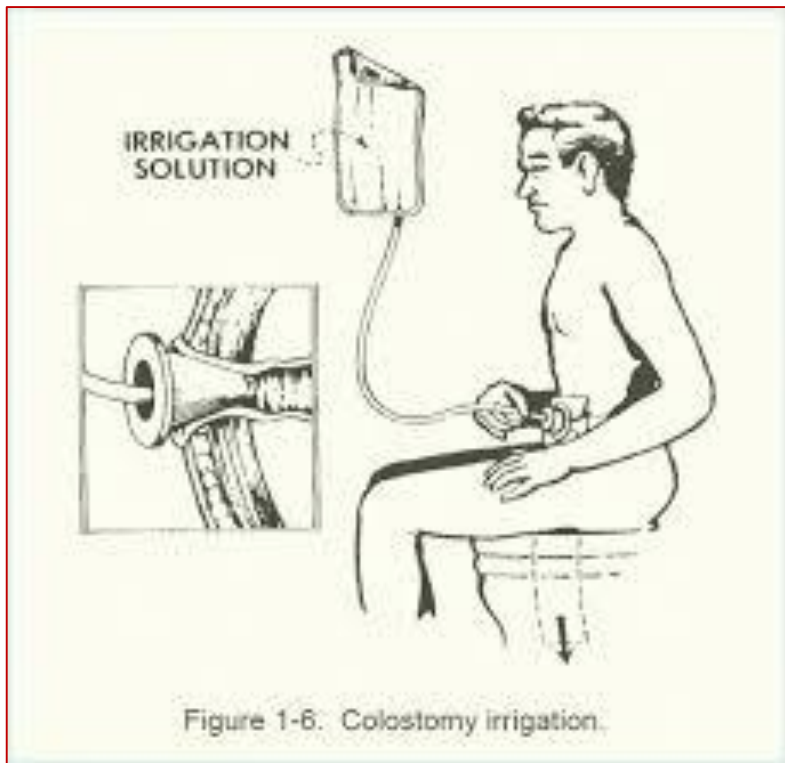
- Cápsulas colocadas dentro da bolsa e atuam transformando o líquido em gel semisólido, facilitam o esvaziamento e reduzem o risco de infiltração e descolamento da base.



IRRIGAÇÃO

- O sistema de irrigação realiza uma limpeza do intestino grosso, permitindo ao paciente sua utilização por até 72h sem bolsa coletora. O sistema é formado por uma bolsa para colocar o líquido usado na irrigação, um cone de silicone para ser adaptado ao estoma e uma manga coletora para permitir a drenagem do líquido.





<https://www.keenstar.info/a-irrigao-com-hum-estoma-lave-intestino.html>



<https://www.vitaesaude.com.br/kit-alterna-sistema-de-irrigacao-coloplast>



SISTEMA OCLUSOR

- Haste de espuma e película. Em contato com a umidade do intestino a espuma se expande ocluindo o estoma. É utilizado após a irrigação da colostomia, com trocas realizadas a cada 12h. Pode ser utilizado por períodos de até 2h em pacientes ileostomizados que desejam ter maior independência.



http://www.ostomizados.com/artigos/tania_jima/irrigacao.html



PEDIATRIA/NEONATOLOGIA

- A bolsa deverá proteger a pele das crianças, que é mais permeável e frágil;
- Proporcionar conforto e segurança, mantendo a criança seca e limpa, sem interferir nos seus movimentos e atividades;
- Facilitam a assistência à criança, mantendo boa aderência por pelo menos 24 horas.
- O recorte máximo permitido, sem dano à estrutura do dispositivo, deve manter no mínimo 1,5 cm de resina a sua volta.



PEDIATRIA/NEONATOLOGIA

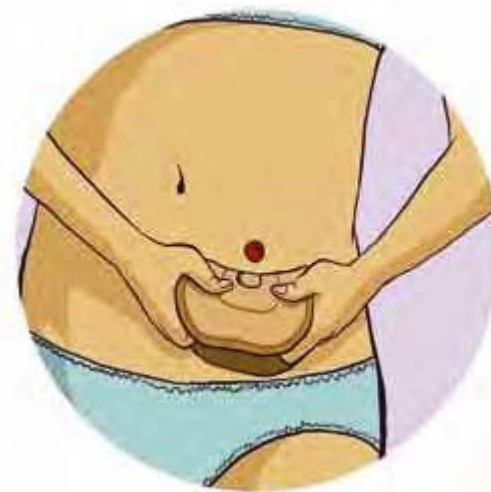
- Quando não se consegue a aderência da bolsa na pele da criança, recomenda-se o uso de materiais adjuvantes, como:
 - Pó protetor à base de polímeros hidrofílicos, pulverizado após cada higienização da pele periestomal;
 - Pasta protetora à base de polímeros hidrofílicos e álcool, para proteção da pele entre estomas de duas bocas muito próximos, depressões adjacentes e ao redor de estomas planos ou retraídos;
 - As pastas moldáveis, sem álcool, podem ser utilizadas também na pele lesada, assim como o creme barreira, barreira protetora em creme;



PEDIATRIA/NEONATOLOGIA

- Placas protetoras de resina sintética ou anéis, avulsas, elásticas e flexíveis utilizadas com a finalidade de acompanhar os movimentos, as pregas cutâneas ou saliências do abdome. Podem ser recortadas e são muito utilizadas em recém-nascidos;
- Filtro de carvão, para eliminação de odores e saída de gases, é útil também para uso na bolsa de crianças, mesmo as mais pequenas, nas quais os gases eliminados inflam a bolsa coletora diminuindo sua aderência à pele;
- polímeros acrílicos.





<http://cosemspb.org/saude-suplementar-ofertara-bolsa-para-ostomizado/>



http://www.espaconutricao.com.br/nao-encontrado?ref=404&utm_source=lojavirtual&utm_medium=cpc&utm_campaign=404



PAMPO (PROGRAMA DE ATENÇÃO MULDISCIPLINAR AO PACIENTE OSTOMIZADO)

- 4^af tarde – AMG – 2º andar;
- Relatório médico (data da cirurgia; tipo de estoma e localização; doença que ocasionou o estoma; se é definitiva ou temporária e, se pertinente, data prevista para reversão);
- Documentos pessoais: cópia da carteira de identidade, do CPF, do cartão SUS e do comprovante de endereço.





MULHER
COM OSTOMIA
VOCÊ É CAPAZ
DE MANTER O
ENCANTO



João Alberto



www.ostomizados.com





AINDA DÁ TEMPO!

Nova data



para
**submissão
de trabalhos**




ÁREAS:


- Estomias
- Feridas
- Incontinências
- Desenvolvimento Profissional



Submeta
online:

sobest.org.br

INFORMAÇÕES:  (51) 3076.7002  cientifico@tribecaeventos.com.br

 @estomaterapia_sobest

 Sobest.Estomaterapia

 @SOBEST12



REFERÊNCIAS

CREMA, E.; SILVA, R. **Ostomas**: uma abordagem interdisciplinar. Uberaba: Pinti, 1997.

DAL POGGETTO, M.T. TEMÁTICAS DE APRENDIZAGEM DE CLIENTES COLOSTOMIZADOS: estratégias norteadoras da assistência de enfermagem. 2002. 151p. Dissertação (Mestrado) – Escola de Enfermagem de Ribeirão Preto, Universidade de São Paulo, Ribeirão Preto.

GEMELLI, L.M.G. **A interpretação do cuidado com o ostomizado na visão do enfermeiro**: um estudo de caso. Ribeirão Preto, 2000. 102 p. Dissertação (Mestrado)- Escola de Enfermagem de Ribeirão Preto, Universidade de São Paulo.

SANTOS, V.L.C.G. dos. Reabilitação do ostomizado: em busca do ser saudável. Texto e Contexto Enf. Florianópolis, v.1, n.2, p.180-190, 1992.

REFERÊNCIAS

CESARETTI I. U. R. Novas tecnologias e novas técnicas no cuidado dos estomas. R. Bras. Enferm. Brasília, v. 49, n. 2 p. 183-192, abr.1 jun. 1996.

GOVERNO DO ESTADO DO ESPÍRITO SANTO.
SECRETARIA DE ESTADO DA SAÚDE. Manual de orientação aos serviços de atenção às pessoas ostomizadas. Vitória ES. 2016

ASSOCIAÇÃO BRASILEIRA DE OSTOMIZADOS. Disponível em:<<http://www.abraso.org.br/instituicao.html>>. Acesso em: 02 Ago 2018

BRASIL. Ministério da Saúde. Portaria N° 400 de 16 de Novembro de 2009, Normatiza o atendimento à Pessoa Ostomizada no SUS. Diário Oficial da União. Brasília, DF, 2009.



REFERÊNCIAS

SOUZA, D. M. Tecnologia. ESTIMA, v.2, n.1, 2004.

Coloplast. Complicações com um estoma [Internet]. São Paulo: Coloplast do Brasil; 2016 [citado 8 Mar 2016]. Disponível em: <http://www.coloplast.com.br/estomia/>

Santos, V. L. C. G. Cesaretti, I. U. R. Assistência Em Estomaterapia - Cuidando de Pessoas Com Estomia - 2ª Ed. 2015.



c a m p a n h a

Eu mereço um
Estomaterapeuta



SOBEST
associação brasileira de estomaterapia



fernanda.santos@uftm.edu.br

