

Painel de Gestão à Vista

Implantado pelo projeto estratégico Consolidação da Transparência Ativa, desenvolvido no âmbito do Plano Diretor HC-UFTM 2021-2023



Unidade emissora: Unidade de Dispensação Farmacêutica

Período de referência: de 01/05/2024 até 31/05/2025

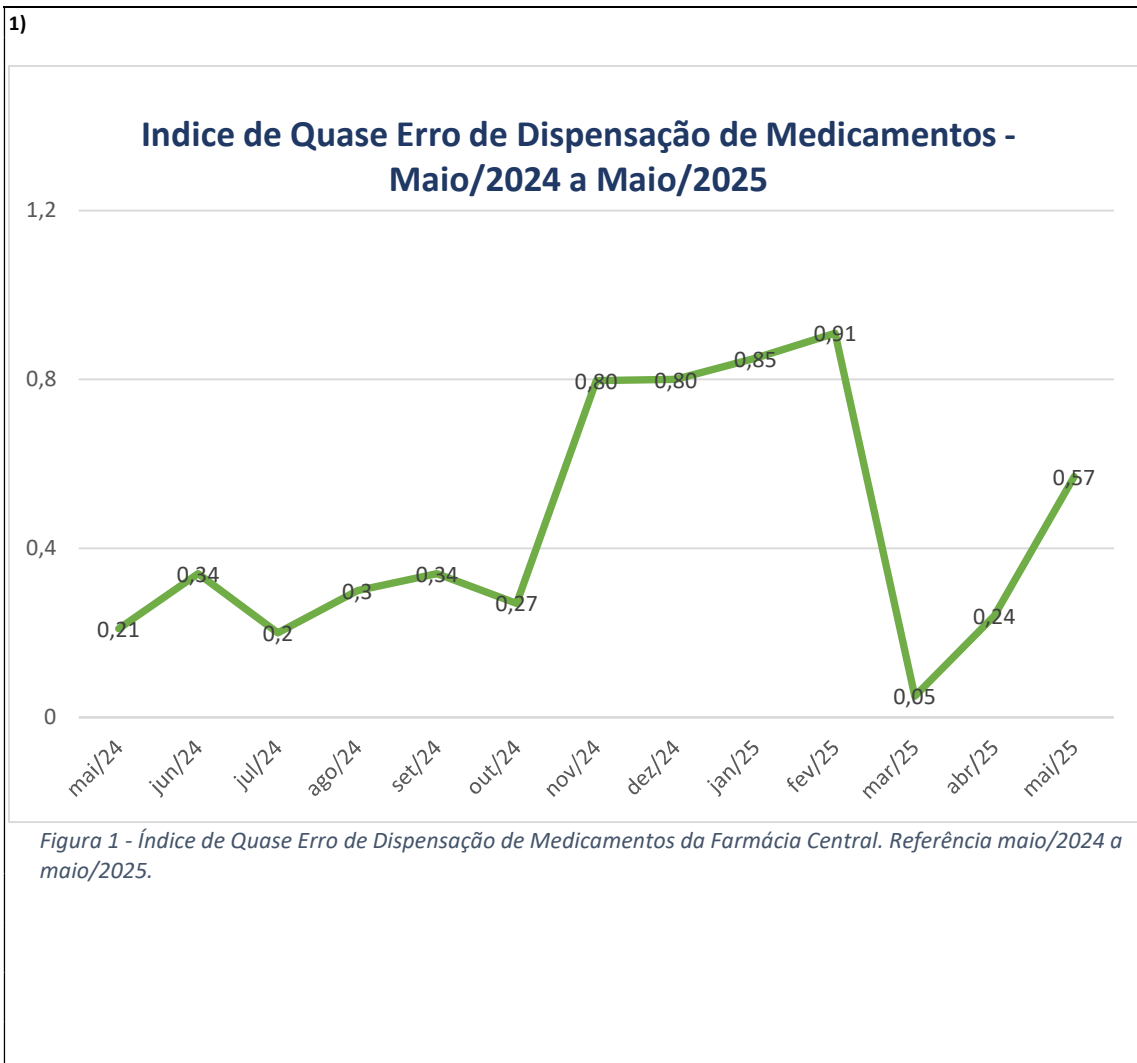
Periodicidade de publicação:

mensal bimestral trimestral semestral anual

Condição: informação original retificação de informação publicada anteriormente

Data de disponibilização: 9 de junho de 2025

Métricas de produtividade:



2)

Número de Quimioterápicos Antineoplásicos Manipulados - Maio/2024 a Maio/2025

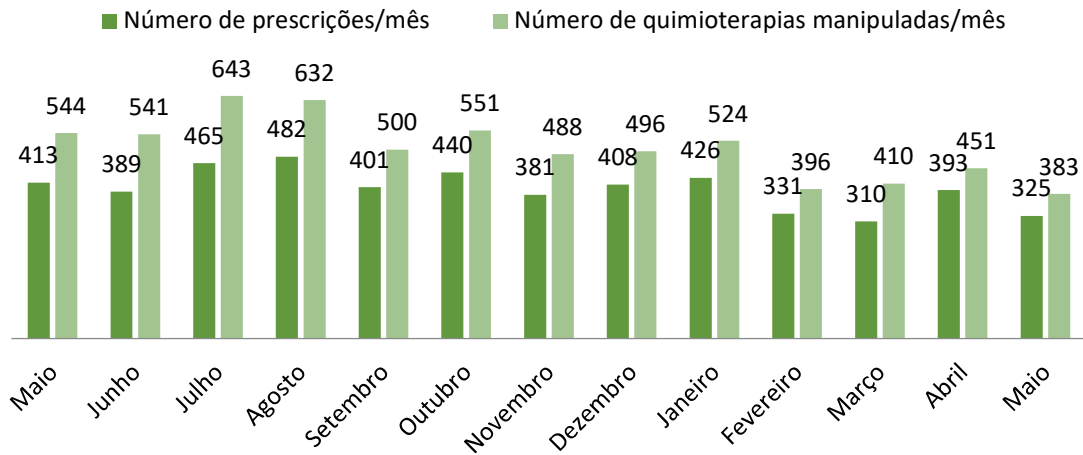


Figura 2 - Produtividade da Central de Manipulação de Quimioterapia do HC-UFTM. Referência maio/2024 a maio/2025.

Gráfico 1: Índice de Quase Erro de dispensação de Medicamentos

Conceito: Índice de erros de dispensação às prescrições médicas decorrentes de erros de interpretação e erros de prescrição, os quais são diagnosticados e corrigidos previamente à atividade de dispensação medicamentosa, por meio de checagem manual confrontando os medicamentos disponíveis para dispensação com prescrição médica.

Polaridade do Indicador: ↓

Meta do indicador: 0,4

Fórmula do Indicador: $\frac{\text{Nº de erros identificados na conferência das prescrições}}{\text{Nº de prescrições conferidas}} \times 100$

Nº de prescrições conferidas

Porcentagem de conferência das medicações no mês de maio 2025: 85,59%. Representando a conferência de 4021 prescrições no mês avaliado.

A porcentagem de erros encontrados no mês de maio/2025 na montagem das prescrições foi de 0,57%, ou seja, acima da meta pretendida. Os erros identificados foram corrigidos antes de serem encaminhados às Unidades Assistenciais.

Gráfico 2: Produtividade da Central de Diluição de Quimioterapia

Conceito: O gráfico ilustra a produtividade da Central de Diluição de Quimioterapia do Setor de Farmácia do HC-UFTM nos meses investigados (maio/2024 a maio/2025).

No mês de maio/2025, o HC-UFTM recebeu 325 prescrições e preparou 383 soluções quimioterápicas durante o período referido.

Siglas e abreviaturas

HC-UFTM: Hospital de Clínicas da Universidade Federal do Triângulo Mineiro