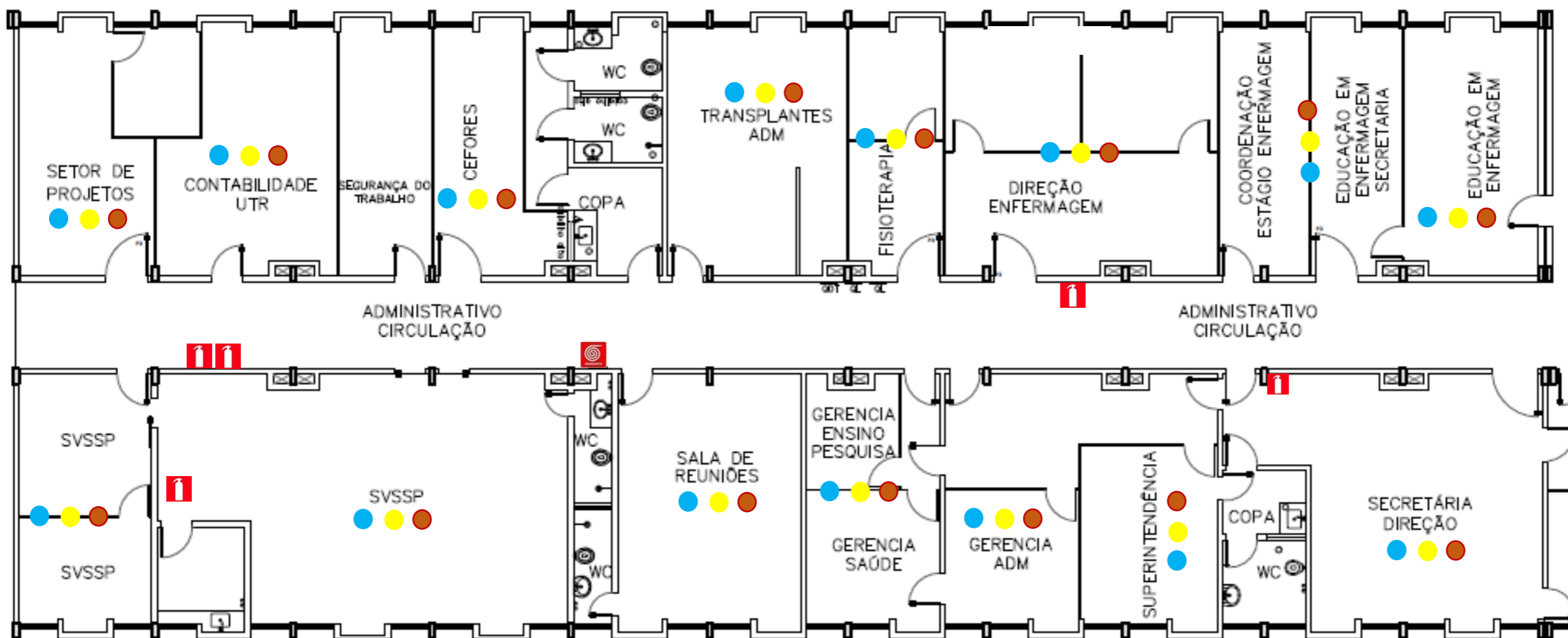


# MAPA DE RISCO



-  Grande
-  Médio
-  Pequeno

<b>FÍSICO</b>	• Ruídos, Vibrações, Radiações, Frio, Calor, Pressão, Umidade.
<b>QUÍMICO</b>	• Poeiras, Névoas, Fumos, Vapores, Gases.
<b>BIOLÓGICO</b>	• Vírus, Bactérias, Fungos, Parasitos.
<b>ERGONÔMICO</b>	• Esforço Físico, Postura Inadequada, repetitividade.
<b>ACIDENTE</b>	• Condições físicas e de Segurança inadequadas, Risco de incêndio.

POPULAÇÃO EXPOSTA		
NÚMERO DE FUNCIONÁRIO	SEXO	
	FEMININO	MASCULINO

-  EXTINTOR
-  HIDRANTE

ÁREA ADMINISTRATIVA III

