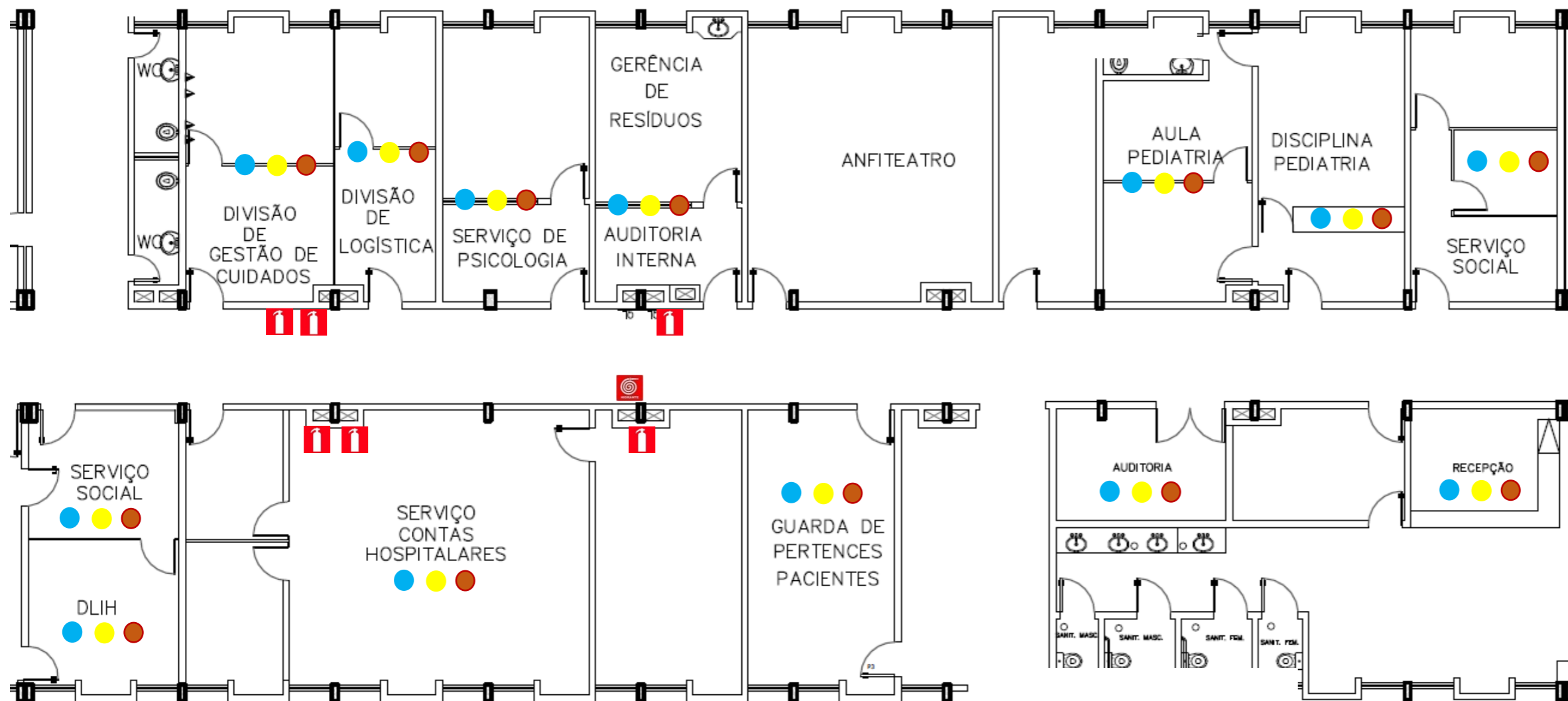


MAPA DE RISCO



- Grande
- Médio
- Pequeno

FÍSICO	• Ruídos, Vibrações, Radiações, Frio, Calor, Pressão, Umidade.
QUÍMICO	• Poeiras, Névoas, Fumos, Vapores, Gases.
BIOLÓGICO	• Vírus, Bactérias, Fungos, Parasitos.
ERGONÔMICO	• Esforço Físico, Postura Inadequada, repetitividade.
ACIDENTE	• Condições físicas e de Segurança inadequadas, Risco de incêndio.

POPULAÇÃO EXPOSTA		
NÚMERO DE FUNCIONÁRIO	SEXO	
	FEMININO	MASCULINO



ÁREA ADMINISTRATIVA II

