

POP

HC-UFTM/EBSERH

Classificação da Despesa Orçamentária por Natureza

Versão: 3 | Ano 2025

SUPERINTENDENTE

LUCIANA DE ALMEIDA SILVA TEIXEIRA

GERENTE ADMINISTRATIVO

RODRIGO JULIANO MOLINA

CHEFE DA DIVISÃO DE ADMINISTRAÇÃO E FINANÇAS

SANDRO LUCIANO FERNANDES DA COSTA

CHEFE DO SETOR DE CONTABILIDADE

HELENA MARIA DE SOUSA ALVES

ELABORAÇÃO DA VERSÃO ATUAL

Luciana Regina Soares Vieira, Setor de Contabilidade

Helena Maria de Sousa Alves, Setor de Contabilidade

ANÁLISE

Helena Maria de Sousa Alves, Setor de Contabilidade

REGISTRO, VALIDAÇÃO DE FORMA E REVISÃO

Ana Paula Corrêa Gomes, Comissão de Gestão da Qualidade Documental

APROVAÇÃO

Sandro Luciano Fernandes da Costa, Divisão de Administração e Finanças

Data da emissão: 16/6/2025

Vigência: dois anos

Código do documento: POP.HC-UFTM-SCONT.005

ISBN:

Cópia eletrônica não controlada. Permitida a reprodução parcial ou total, desde que indicada a fonte e sem fins lucrativos. O uso deste documento em meio físico ou fora da vigência pode disseminar informação e/ou procedimento desatualizados © 2025, Empresa Brasileira de Serviços Hospitalares. Todos os direitos reservados www.ebserh.gov.br



Hospital de Clínicas



EBSERH
HOSPITAIS UNIVERSITÁRIOS FEDERAIS

1. OBJETIVO/ÂMBITO DE APLICAÇÃO

- ✓ Padronizar a classificação orçamentária da despesa, conforme sua natureza, nos processos de aquisição e contratação de bens e serviços no Hospital de Clínicas da Universidade Federal do Triângulo Mineiro (HC-UFTM), garantindo a conformidade com a legislação vigente e os objetivos organizacionais.
- ✓ Aplicável ao Setor de Contabilidade (SCONT), subordinado à Divisão de Administração e Finanças (DAF) do HC-UFTM.

2. DESCRIÇÃO DOS PROCEDIMENTOS

2.1 Descrição

O conjunto de informações que constitui a natureza da despesa orçamentária forma um código estruturado que agrega a categoria econômica, o grupo, a modalidade de aplicação e o elemento da despesa.

O código da natureza da despesa orçamentária é composto por seis dígitos, desdobrado até o nível de elemento. Na União, o desdobramento da despesa é feito, obrigatoriamente, até o nível de subitem, ficando composto por oito dígitos.

2.2 Classificação da Natureza da Despesa

2.2.1 Categoria Econômica

- a) Despesas Correntes: despesas para manutenção dos serviços públicos.
- b) Despesas de Capital: despesas que contribuem para a produção ou geração de novos bens ou serviços e se integram ao patrimônio público.

2.2.2 Grupo de Natureza da Despesa

Agrupar elementos de despesa que possuem as mesmas características em relação ao objeto de gasto.

- a) Pessoal e Encargos Sociais: despesas com pessoal ativo, inativo e pensionistas.
- b) Juros e Encargos da Dívida: despesas com pagamento de juros, comissões e encargos.
- c) Outras Despesas Correntes: aquisição de materiais de consumo, pagamento de diárias, contribuições, subvenções, auxílio-alimentação, auxílio-transporte, além de outras despesas da categoria “Despesas Correntes” não classificáveis nos demais grupos de natureza de despesa.
- d) Investimentos: despesas com *softwares*, planejamento e execução de obras, aquisição de imóveis, instalações, equipamentos e material permanente.
- e) Inversões Financeiras: aquisição de imóveis ou bens de capital, em uso.
- f) Amortização da Dívida: pagamento e refinanciamento da dívida.
- g) Reserva de Contingência: despesas destinadas ao atendimento de passivos contingentes e outros riscos.

2.2.3 Modalidade de Aplicação

Indica se os recursos são aplicados diretamente por órgãos ou entidades da mesma esfera de Governo, ou indiretamente por outro ente da Federação.

- a) Aplicações Diretas: realizadas pela unidade orçamentária com créditos a ela alocados ou provenientes da descentralização de outras entidades, pertencentes ou não aos Orçamentos

Fiscais, ou da Seguridade Social, dentro da mesma esfera de governo.

2.2.4 Elemento da Despesa

Identifica os objetos de gasto, como vencimentos e vantagens fixas, juros, diárias, material de consumo, serviços de terceiros prestados sob qualquer forma, subvenções sociais, obras e instalações, equipamentos e material permanente, auxílios, amortização e outros que a administração pública utiliza para a consecução de seus fins:

a) Principais Elementos da Despesa utilizados no HC-UFTM

- 30 - Material de Consumo;
- 36 - Outros Serviços de Terceiros - Pessoa Física;
- 37 - Locação de Mão de Obra;
- 38 - Arrendamento Mercantil;
- 39 - Outros Serviços de Terceiros - Pessoa Jurídica;
- 51 - Obras e Instalações;
- 52 - Equipamentos e Material Permanente;
- 92 - Despesas de Exercícios Anteriores;
- 93 - Indenizações e Restituições;
- 99 - A classificar.

2.3 Subitem da Natureza da despesa

Código detalhado no momento do empenho e da liquidação da despesa para especificar o elemento da despesa.

2.3.1 Principais Classificações Orçamentárias com subitem de “Consumo” utilizadas no HC-UFTM, conforme Siafi - Sistema Integrado de Administração Financeira

- 33903000 MATERIAL DE CONSUMO
- 33903001 COMBUSTIVEIS E LUBRIFICANTES AUTOMOTIVOS
- 33903002 COMBUSTIVEIS E LUBRIFICANTES DE AVIACAO
- 33903003 COMBUSTIVEIS E LUBRIF. P/ OUTRAS FINALIDADES
- 33903004 GAS E OUTROS MATERIAIS ENGARRAFADOS
- 33903005 EXPLOSIVOS E MUNICOES
- 33903006 ALIMENTOS PARA ANIMAIS
- 33903007 GENEROS DE ALIMENTACAO
- 33903008 ANIMAIS PARA PESQUISA E ABATE
- 33903009 MATERIAL FARMACOLOGICO
- 33903010 MATERIAL ODONTOLOGICO
- 33903011 MATERIAL QUIMICO
- 33903012 MATERIAL DE COUDELARIA OU DE USO ZOOTECNICO
- 33903013 MATERIAL DE CACA E PESCA
- 33903014 MATERIAL EDUCATIVO E ESPORTIVO
- 33903015 MATERIAL P/ FESTIVIDADES E HOMENAGENS
- 33903016 MATERIAL DE EXPEDIENTE
- 33903017 MATERIAL DE TIC - MATERIAL DE CONSUMO
- 33903018 MATERIAIS E MEDICAMENTOS P/ USO VETERINARIO



33903019 MATERIAL DE ACONDICIONAMENTO E EMBALAGEM
33903020 MATERIAL DE CAMA, MESA E BANHO
33903021 MATERIAL DE COPA E COZINHA
33903022 MATERIAL DE LIMPEZA E PROD. DE HIGIENIZACAO
33903023 UNIFORMES, TECIDOS E AVIAMENTOS
33903024 MATERIAL P/ MANUT.DE BENS IMOVEIS/INSTALACOES
33903025 MATERIAL P/ MANUTENCAO DE BENS MOVEIS
33903026 MATERIAL ELETRICO E ELETRONICO
33903027 MATERIAL DE MANOBRA E PATRULHAMENTO
33903028 MATERIAL DE PROTECAO E SEGURANCA
33903029 MATERIAL P/ AUDIO, VIDEO E FOTO
33903030 MATERIAL PARA COMUNICACOES
33903031 SEMENTES, MUDAS DE PLANTAS E INSUMOS
33903032 SUPRIMENTO DE AVIACAO
33903033 MATERIAL P/ PRODUCAO INDUSTRIAL
33903034 SOBRESSAL. MAQ.E MOTORES NAVIOS E EMBARCACOES
33903035 MATERIAL LABORATORIAL
33903036 MATERIAL HOSPITALAR
33903037 SOBRESSALENTES DE ARMAMENTO
33903038 SUPRIMENTO DE PROTECAO AO VOO
33903039 MATERIAL P/ MANUTENCAO DE VEICULOS
33903040 MATERIAL BIOLOGICO
33903041 MATERIAL P/ UTILIZACAO EM GRAFICA
33903042 FERRAMENTAS
33903043 MATERIAL P/ REABILITACAO PROFISSIONAL
33903044 MATERIAL DE SINALIZACAO VISUAL E OUTROS
33903045 MATERIAL TECNICO P/ SELECAO E TREINAMENTO
33903046 MATERIAL BIBLIOGRAFICO
33903048 BENS MOVEIS NAO ATIVAVEIS
33903049 BILHETES DE PASSAGEM
33903050 BANDEIRAS, FLAMULAS E INSIGNIAS
33903051 DISCOTECAS E FILMOTECAS NAO IMOBILIZAVEL
33903052 MATERIAL DE CARATER SECRETO OU RESERVADO
33903053 MATERIAL METEOROLOGICO
33903054 MATERIAL P/MANUT.CONSERV.DE ESTRADAS E VIAS
33903055 SELOS PARA CONTROLE FISCAL
33903057 MATERIAL DE MARCACAO DA FAUNA SILVESTRE
33903058 SOBRESS.PARA MAQ.E EQP.PARA PRODU.INDUSTRIAL
33903059 MATERIAL PARA DIVULGACAO
33903089 MATERIAL DE CONSUMO - REPARTICOES NO EXTERIOR
33903091 VARIACAO CAMBIAL NEGATIVA
33903096 MATERIAL DE CONSUMO - PAGTO ANTECIPADO
33903099 OUTROS MATERIAIS DE CONSUMO



Hospital de Clínicas



EBSERH
HOSPITAIS UNIVERSITÁRIOS FEDERAIS

2.3.2 Principais Classificações Orçamentárias com subitem de “Serviços” utilizadas no HC-UFTM, conforme Siafi

Ao solicitar para o SCONT a realização da Classificação Orçamentária da Despesa, deve-se verificar, no Pedido de Compra de Materiais ou Serviços (PMS), se a despesa se refere exclusivamente “Serviço” ou se há também o fornecimento de materiais, caracterizando “Serviço com fornecimento de peças”.

Se não houver materiais no PMS, mas, ao analisar os demais documentos do processo no Sistema Eletrônico de Informações (SEI), identificou-se a existência de fornecimento de materiais, deve-se devolver o processo à unidade solicitante, para a correção e inclusão dos materiais no PMS de serviço.

Com o retorno do processo, caberá ao SCONT realizar a classificação da despesa orçamentária como serviço com fornecimento de materiais.

a) Outros Serviços de Terceiros - Pessoa Física

- 33903600 OUTROS SERVICOS DE TERCEIROS - PESSOA FISICA
- 33903601 CONDOMINIOS
- 33903602 DIARIAS A COLABORADORES EVENTUAIS NO PAIS
- 33903603 DIARIAS A COLABORADORES EVENTUAIS NO EXTERIOR
- 33903604 COMISSOES E CORRETAGENS
- 33903605 DIREITOS AUTORAIS
- 33903606 SERVICOS TECNICOS PROFISSIONAIS
- 33903607 ESTAGIARIOS
- 33903609 SALARIOS DE INTERNOS EM PENITENCIARIAS
- 33903610 PERICIAS TECNICAS JUSTICA GRATUITA
- 33903611 PRO-LABORE A CONSULTORES EVENTUAIS
- 33903612 CAPATAZIA, ESTIVA E PESAGEM
- 33903613 CONFERENCIAS, EXPOSICOES E ESPETACULOS
- 33903614 ARMAZENAGEM
- 33903615 LOCACAO DE IMOVEIS
- 33903616 LOCACAO DE BENS MOVEIS E INTANGIVEIS
- 33903617 TRIBUTOS A CONTA DO LOCATARIO OU CESSIONARIO
- 33903618 MANUTENCAO E CONSERV. DE EQUIPAMENTOS
- 33903619 VIGILANCIA OSTENSIVA
- 33903620 MANUTENCAO E CONSERV. DE VEICULOS
- 33903621 MANUT.E CONS.DE B.MOVEIS DE OUTRAS NATUREZAS
- 33903622 MANUTENCAO E CONSERV. DE BENS IMOVEIS
- 33903623 FORNECIMENTO DE ALIMENTACAO
- 33903624 SERVICOS DE CARATER SECRETO OU RESERVADO
- 33903625 SERVICOS DE LIMPEZA E CONSERVACAO
- 33903626 SERVICOS DOMESTICOS
- 33903627 SERVICOS DE COMUNICACAO EM GERAL
- 33903628 GRATIFICACAO POR ENCARGO DE CURSO E CONCURSO - GECC
- 33903629 HONORARIOS ADVOCATICIOS - ONUS DA SUCUMBENCIA
- 33903630 SERVICOS MEDICOS E ODONTOLOGICOS
- 33903631 SERVICOS DE REABILITACAO PROFISSIONAL

33903632 SERVICOS DE ASSISTENCIA SOCIAL
33903633 SERVICOS DE SELECAO E TREINAMENTO
33903634 SERVICOS DE PERICIAS MEDICAS POR BENEFICIOS
33903635 SERV. DE APOIO ADMIN., TECNICO E OPERACIONAL
33903636 SERV. DE CONSERV. E REBENEFIC. DE MERCADORIAS
33903637 CONFECCAO DE MATERIAL DE ACONDIC. E EMBALAGEM
33903638 CONFECCAO DE UNIFORMES, BANDEIRAS E FLAMULAS
33903639 FRETES E TRANSPORTES DE ENCOMENDAS
33903640 ENCARGOS FINANCEIROS DEDUTIVEIS
33903641 MULTAS DEDUTIVEIS
33903642 JUROS
33903643 ENCARGOS FINANCEIROS INDEDUTIVEIS
33903644 MULTAS INDEDUTIVEIS
33903645 JETONS E GRATIFICACOES A CONSELHEIROS
33903646 DIARIAS A CONSELHEIROS
33903647 SERVICOS DE ESTACIONAMENTO DE VEICULOS PF
33903654 MANUTENCAO E CONSERVACAO DE EQUIPAMENTOS DE TIC
33903656 VARIACAO CAMBIAL NEGATIVA.
33903657 SERVICOS TECNICOS PROFISSIONAIS DE TIC
33903659 SERVICOS DE AUDIO, VIDEO E FOTO
33903663 SERVICOS GRAFICOS E EDITORIAIS
33903666 SERVICOS JUDICIARIOS
33903669 SEGUROS EM GERAL
33903680 HOSPEDAGENS
33903684 INTEGRACAO DADOS ESTADOS E MUNICIPIOS - SAFEM
33903689 MANUTENCAO DE REPARTICOES - SERVICO EXTERIOR
33903696 OUTROS SERV.DE TERCEIROS PF- PAGTO ANTECIPADO
33903699 OUTROS SERVICOS

b) Locação de Mão de Obra - Pessoa Jurídica

33903700 LOCACAO DE MAO-DE-OBRA
33903701 APOIO ADMINISTRATIVO, TECNICO E OPERACIONAL
33903702 LIMPEZA E CONSERVACAO
33903703 VIGILANCIA OSTENSIVA
33903704 MANUTENCAO E CONSERVACAO DE BENS IMOVEIS
33903705 SERVICOS DE COPA E COZINHA
33903706 MANUTENCAO E CONSERVACAO DE BENS MOVEIS
33903707 SERVICOS DE BRIGADA DE INCENDIO.
33903708 APOIO ADMINISTRATIVO - MENORES-APRENDIZES
33903735 MULTAS DEDUTIVEIS
33903736 MULTAS INDEDUTIVEIS

c) Outros Serviços de Terceiros - Pessoa Jurídica

33903900 OUTROS SERVICOS DE TERCEIROS - PESSOA JURIDICA
33903901 ASSINATURAS DE PERIODICOS E ANUIDADES



33903902 CONDOMINIOS
33903903 COMISSOES E CORRETAGENS
33903904 DIREITOS AUTORAIS
33903905 SERVICOS TECNICOS PROFISSIONAIS
33903906 CAPATAZIA, ESTIVA E PESAGEM
33903907 DESCONTOS FINANCEIROS CONCEDIDOS
33903909 ARMAZENAGEM
33903910 LOCACAO DE IMOVEIS
33903912 LOCACAO DE MAQUINAS E EQUIPAMENTOS
33903913 PERICIAS TECNICAS JUSTICA GRATUITA
33903914 LOCACAO BENS MOV. OUT.NATUREZAS E INTANGIVEIS
33903915 TRIBUTOS A CONTA DO LOCATARIO OU CESSIONARIO
33903916 MANUTENCAO E CONSERV. DE BENS IMOVEIS
33903917 MANUT. E CONSERV. DE MAQUINAS E EQUIPAMENTOS
33903918 SERVICOS DE ESTACIONAMENTO DE VEICULOS
33903919 MANUTENCAO E CONSERV. DE VEICULOS
33903920 MANUT.E CONS.DE B.MOVEIS DE OUTRAS NATUREZAS
33903921 MANUTENCAO E CONSERV. DE ESTRADAS E VIAS
33903922 EXPOSICOES, CONGRESSOS E CONFERENCIAS
33903923 FESTIVIDADES E HOMENAGENS
33903924 VISTOS CONSULARES
33903925 TAXA DE ADMINISTRACAO
33903929 HONORARIOS ADVOCATICIOS - ONUS DA SUCUMBENCIA
33903934 VARIACAO CAMBIAL NEGATIVA
33903935 MULTAS DEDUTIVEIS
33903936 MULTAS INDEDUTIVEIS
33903937 JUROS
33903938 ENCARGOS FINANCEIROS DEDUTIVEIS
33903939 ENCARGOS FINANCEIROS INDEDUTIVEIS
33903940 PROGRAMA DE ALIMENTACAO DO TRABALHADOR
33903941 FORNECIMENTO DE ALIMENTACAO
33903942 SERVICOS DE CARATER SECRETO OU RESERVADO
33903943 SERVICOS DE ENERGIA ELETRICA
33903944 SERVICOS DE AGUA E ESGOTO
33903945 SERVICOS DE GAS
33903946 SERVICOS DOMESTICOS
33903947 SERVICOS DE COMUNICACAO EM GERAL
33903948 SERVICO DE SELECAO E TREINAMENTO
33903949 PRODUCOES JORNALISTICAS
33903950 SERV.MEDICO-HOSPITAL.,ODONTOL.E LABORATORIAIS
33903951 SERVICOS DE ANALISES E PESQUISAS CIENTIFICAS
33903952 SERVICOS DE REABILITACAO PROFISSIONAL
33903953 SERVICOS DE ASSISTENCIA SOCIAL
33903954 SERVICOS DE CRECHES E ASSIST. PRE-ESCOLAR
33903955 SERVICOS DE CONFECACAO SELOS CONTROLE FISCAL



Hospital de Clínicas



EBSERH
HOSPITAIS UNIVERSITÁRIOS FEDERAIS

33903958 SERVICOS DE TELECOMUNICACOES
33903959 SERVICOS DE AUDIO, VIDEO E FOTO
33903960 SERVICOS DE MANOBRA E PATRULHAMENTO
33903961 SERVICOS DE SOCORRO E SALVAMENTO
33903962 SERVICOS DE PRODUCAO INDUSTRIAL
33903963 SERVICOS GRAFICOS E EDITORIAIS
33903964 SERV.DE PERICIA MEDICA/ODONTOLOG P/BENEFICIOS
33903965 SERVICOS DE APOIO AO ENSINO
33903966 SERVICOS JUDICIARIOS
33903967 SERVICOS FUNERARIOS
33903968 SERV. DE CONSERV. E REBENEF. DE MERCADORIAS
33903969 SEGUROS EM GERAL
33903970 CONFECCAO DE UNIFORMES, BANDEIRAS E FLAMULAS
33903971 CONFECCAO DE MATERIAL DE ACONDIC. E EMBALAGEM
33903974 FRETES E TRANSPORTES DE ENCOMENDAS
33903975 SERVICO DE INCINERACAO,DESTRUCAO E DEMOLICAO
33903976 CLASSIFICACAO DE PRODUTOS
33903977 VIGILANCIA OSTENSIVA/MONITORADA/RASTREAMENTO
33903978 LIMPEZA E CONSERVACAO
33903979 SERV. DE APOIO ADMIN., TECNICO E OPERACIONAL
33903980 HOSPEDAGENS
33903981 SERVICOS BANCARIOS
33903982 SERVICOS DE CONTROLE AMBIENTAL
33903983 SERVICOS DE COPIAS E REPRODUCAO DE DOCUMENTOS
33903984 SERVIÇOS DE OUTSOURCING - ALMOXARIFADO VIRTUAL
33903985 SERVICOS EM ITENS REPARAVEIS DE AVIACAO
33903986 PATROCINIOS
33903987 SERVICOS RELACIONADOS A INDUST. AEROESPACIAL
33903988 PROMOCAO
33903989 MANUTENCAO DE REPARTICOES DO SERV. EXTERIOR
33903990 SERVICOS DE PUBLICIDADE LEGAL
33903991 SERVICOS DE PUBLICIDADE MERCADOLOGICA
33903992 SERVICOS DE PUBLICIDADE INSTITUCIONAL
33903993 SERVICOS DE PUBLICIDADE DE UTILIDADE PUBLICA
33903996 OUTROS SERV.DE TERCEIROS PJ- PAGTO ANTECIPADO
33903999 OUTROS SERVICOS DE TERCEIROS-PESSOA JURIDICA
33904000 SERVIÇOS DE TECNOLOGIA DA INFORMAÇÃO E COMUNICAÇÃO - PJ
33904001 LOCACAO DE EQUIPAMENTOS DE TIC - ATIVOS DE REDE
33904002 LOCACAO DE EQUIPAMENTOS DE TIC - COMPUTADORES
33904003 LOCACAO DE EQUIPAMENTOS DE TIC - SERVIDORES/STORAGE
33904004 LOCACAO DE EQUIPAMENTOS DE TIC - IMPRESSORAS
33904005 LOCACAO DE EQUIPAMENTOS DE TIC - TELEFONIA
33904006 LOCACAO DE SOFTWARES
33904007 MANUTENCAO CORR./ADAPTATIVA E SUSTENTACAO SOFTWARES
33904009 HOSPEDAGENS DE SISTEMAS



33904010 SUPORTE A USUARIOS DE TIC
33904011 SUPORTE DE INFRAESTRUTURA DE TIC
33904012 MANUTENCAO E CONSERVACAO DE EQUIPAMENTOS DE TIC
33904013 COMUNICACAO DE DADOS E REDES EM GERAL
33904014 TELEFONIA FIXA E MOVEL - PACOTE DE COMUNICACAO DE DADOS
33904015 DIGITALIZACAO/INDEXACAO DE DOCUMENTOS
33904016 OUTSOURCING DE IMPRESSAO
33904017 COMPUTACAO EM NUVEM - INFRAEST. COMO SERVICO(IAAS)
33904018 COMPUTACAO EM NUVEM - PLATAFORMA COMO SERVICO (PAAS)
33904019 COMPUTACAO EM NUVEM - SOFTWARE COMO SERVICO (SAAS)
33904020 TREINAMENTO/CAPACITACAO EM TIC
33904021 SERVICOS TECNICOS PROFISSIONAIS DE TIC
33904022 INSTALACAO DE EQUIPAMENTOS DE TIC
33904023 EMISSAO DE CERTIFICADOS DIGITAIS
33904024 SERVICOS DE TIC - PJ DE CARATER SECRETO OU RESERVADO
33904096 SERVICOS DE TIC PESSOA JURIDICA - PAGAMENTO ANTECIPADO

2.3.3 Principais Classificações Orçamentárias com subitem de “Permanente” utilizadas no HC-UFTM, conforme Siafi

44905100 OBRAS E INSTALACOES
44905180 ESTUDOS E PROJETOS
44905184 INTEGRACAO DADOS ESTADOS E MUNICIPIOS - SAFEM
44905190 INTEGR. DADOS ORGAOS E ENTID. PARCIAIS SIAFI
44905191 OBRAS EM ANDAMENTO
44905192 INSTALACOES
44905193 BENFEITORIAS EM PROPRIEDADES DE TERCEIROS
44905194 VARIACAO CAMBIAL NEGATIVA
44905196 ALMOXARIFADO DE OBRAS
44905199 OUTRAS OBRAS E INSTALACOES
44905200 EQUIPAMENTOS E MATERIAL PERMANENTE
44905202 AERONAVES
44905204 APARELHOS DE MEDICAO E ORIENTACAO
44905206 APARELHOS E EQUIPAMENTOS DE COMUNICACAO
44905208 APAR.EQUIP.UTENS.MED.,ODONT,LABOR.HOSPIT.
44905210 APARELHOS E EQUIP. P/ ESPORTES E DIVERSOES
44905212 APARELHOS E UTENSILIOS DOMESTICOS
44905214 ARMAMENTOS
44905218 COLECOES E MATERIAIS BIBLIOGRAFICOS
44905219 DISCOTECAS E FILMOTECAS
44905220 EMBARCACOES
44905222 EQUIPAMENTOS DE MANOBRA E PATRULHAMENTO
44905224 EQUIPAMENTO DE PROTECAO, SEGURANCA E SOCORRO
44905226 INSTRUMENTOS MUSICAIS E ARTISTICOS
44905228 MAQUINAS E EQUIPAMENTOS DE NATUREZA INDUSTRIAL
44905230 MAQUINAS E EQUIPAMENTOS ENERGETICOS

44905232 MAQUINAS E EQUIPAMENTOS GRAFICOS
44905233 EQUIPAMENTOS PARA AUDIO, VIDEO E FOTO
44905234 MAQUINAS, UTENSILIOS E EQUIPAMENTOS DIVERSOS
44905235 MATERIAL DE TIC (PERMANENTE)
44905236 MAQUINAS, INSTALACOES E UTENS. DE ESCRITORIO
44905237 EQUIPAMENTOS DE TIC - ATIVOS DE REDE
44905238 MAQ., FERRAMENTAS E UTENSILIOS DE OFICINA
44905239 EQUIP. E UTENSILIOS HIDRAULICOS E ELETRICOS
44905240 MAQUINAS E EQUIPAMENTOS AGRIC. E RODOVIARIOS
44905241 EQUIPAMENTOS DE TIC - COMPUTADORES
44905242 MOBILIARIO EM GERAL
44905243 EQUIPAMENTOS DE TIC - SERVIDORES/STORAGE
44905244 OBRAS DE ARTE E PECAS PARA EXPOSICAO
44905245 EQUIPAMENTOS DE TIC - IMPRESSORAS
44905246 SEMOVENTES E EQUIPAMENTOS DE MONTARIA
44905247 EQUIPAMENTOS DE TIC - TELEFONIA
44905248 VEICULOS DIVERSOS
44905249 EQUIPAMENTO E MATERIAL SIGILOSO E RESERVADO
44905250 VEICULOS FERROVIARIOS
44905251 PECAS NAO INCORPORAVEIS A IMOVEIS
44905252 VEICULOS DE TRACAO MECANICA
44905253 CARROS DE COMBATE
44905254 EQUIPAMENTOS, PECAS E ACESSORIOS AERONAUTICOS
44905256 EQUIPAMENTOS, PECAS E ACES.DE PROTECAO AO VOO
44905257 ACESSORIOS PARA VEICULOS
44905258 EQUIPAMENTOS DE MERGULHO E SALVAMENTO
44905260 EQUIPAMENTOS, PECAS E ACESSORIOS MARITIMOS
44905283 EQUIPAMENTOS E SISTEMA DE PROT.VIG.AMBIENTAL
44905284 INTEGRACAO DADOS ESTADOS E MUNICIPIOS - SAFEM
44905287 MATERIAL DE CONSUMO DE USO DURADOURO
44905289 EQUIP.SOB.DE MAQ.MOTOR.DE NAVIOS DA ESQUADRA
44905290 INTEGR. DADOS ORGAOS E ENTID. PARCIAIS SIAFI
44905291 VARIACAO CAMBIAL NEGATIVA
44905296 EQUIP. E MAT. PERMANENTE - PAGTO ANTECIPADO
44905299 OUTROS MATERIAIS PERMANENTES
44906100 AQUISICAO DE IMOVEIS
44906101 EDIFICIOS - REALIZACAO DE OBRAS
44906103 TERRENOS
44906106 SALAS E ESCRITORIOS
44906107 CASAS E APARTAMENTOS
44906108 ARMAZENS E SILOS
44906184 INTEGRACAO DADOS ESTADOS E MUNICIPIOS - SAFEM
44906190 INTEGR. DADOS ORGAOS E ENTID. PARCIAIS SIAFI
44906199 OUTRAS AQUISICOES DE BENS IMOVEIS

3. DESCRIÇÃO DOS PROCEDIMENTOS

Após as consultas para a Classificação da Despesa Orçamentária, acessar o processo SEI e emitir um despacho informando a classificação, utilizando o “texto padrão” disponível no sistema.

```
___ SIAFI2021-TABORC-TABSOF-CONNATSOF (CONSULTA NATUREZA SOF)
18/03/21 16:54 USUARIO : LUCIANO
NATUREZA DE DESPESA : 33903001
TERMO DO TITULO : _____
TERMO DA FUNCAO : _____
VALORIZACAO : _
RESTRICAO MODALIDADE: _ OPERACAO INTERNA: _
LANCAMENTO ORGAO : _
ORGAO : _____
LANCAMENTO UG : _
UNIDADE GESTORA : _____
PF1=AJUDA PF2=DETALHA PF3=SAI
```

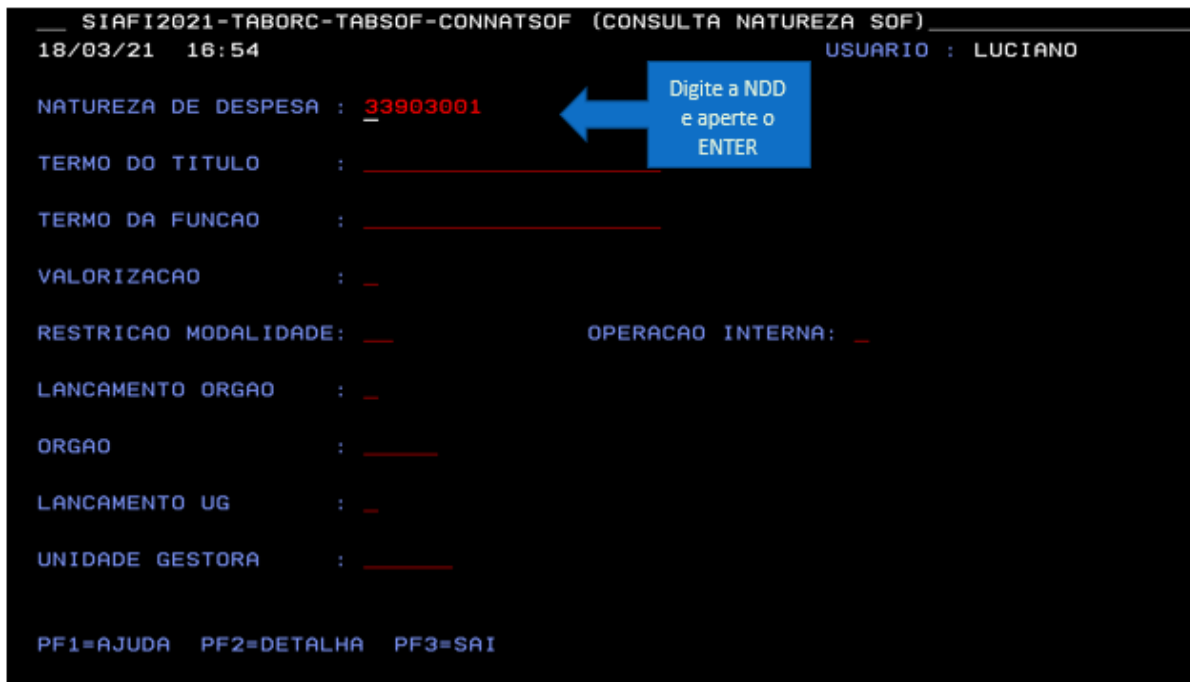


Figura 1 – Digitar a natureza de despesa detalhada (NDD)

```
___ SIAFI2021-TABORC-TABSOF-CONNATSOF (CONSULTA NATUREZA SOF)
18/03/21 17:02 USUARIO : LUCIANO
CRITERIO DE PESQUISA: PAGINA: 1
ND => 33903001
ND SOF TITULO
_ 33903001 COMBUSTIVEIS E LUBRIFICANTES AUTOMOTIVOS
33903002 COMBUSTIVEIS E LUBRIFICANTES DE AVIACAO
33903003 COMBUSTIVEIS E LUBRIF. P/ OUTRAS FINALIDADES
33903004 GAS E OUTROS MATERIAIS ENGARRAFADOS
33903005 EXPLOSIVOS E MUNICOES
33903006 ALIMENTOS PARA ANIMAIS
33903007 GENEROS DE ALIMENTACAO
33903008 ANIMAIS PARA PESQUISA E ABATE
33903009 MATERIAL FARMACOLOGICO
33903010 MATERIAL ODONTOLOGICO
33903011 MATERIAL QUIMICO
33903012 MATERIAL DE COUDELARIA OU DE USO ZOOTECNICO
33903013 MATERIAL DE CACA E PESCA
33903014 MATERIAL EDUCATIVO E ESPORTIVO
CONTINUA...
PF2=DET PF3=SAI PF5=HIST PF8=AVANCA PF12=RET
```

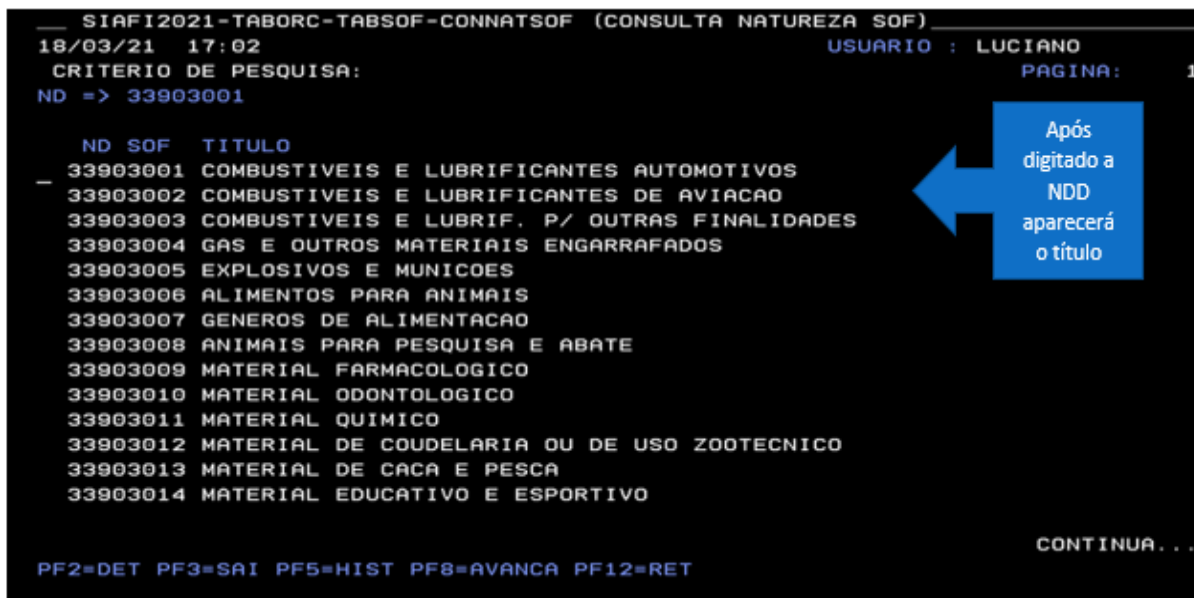


Figura 2 – Exibição do TÍTULO após digitação da NDD

```
___ SIAFI2021-TABORC-TABSOF-CONNATSOF (CONSULTA NATUREZA SOF)
18/03/21 17:03 USUARIO : LUCIANO

NATUREZA DE DESPESA: 33903001
TITULO : COMBUSTIVEIS E LUBRIFICANTES AUTOMOTIVOS

TITULO REDUZIDO : COMBUSTIVEIS E LUBRIFICANTES A

FUNCAO:
REGISTRA O VALOR DAS DESPESAS COM COMBUSTIVEIS PARA MOTORES A COMBUS-
TIAO INTERNA DE VEICULOS RODOVIARIOS, TRATORES EM GERAL, EMBARCACOES

VALORIZAVEL : SIM OPERACAO INTERNA: NAO
LANCAMENTO ORGAO : 0 - PERMITE PARA QUALQUER ORGAO
LANCAMENTO UG : 0 - PERMITE PARA QUALQUER UG
INCOMPATIVEL COM AS MODALIDADES DE LICITACAO: 01 11
ND SICONFI: 33903001
TITULO ND SICONFI: COMBUSTIVEIS E LUBRIFICANTES AUTOMOTIVOS

PF1=AJUDA PF3=SAI PF4=EXPANDE FUNCAO PF9=CONRELND PF12=RETORNA
```

F2 detalhará a função da NDD

Figura 3 - Detalhamento da função da NDD

```
___ SIAFI2021-TABORC-TABSOF-CONNATSOF (CONSULTA NATUREZA SOF)
18/03/21 17:03 USUARIO : LUCIANO
PAGINA: 001

CODIGO: 33903001 - COMBUSTIVEIS E LUBRIFICANTES AUTOMOTIVOS

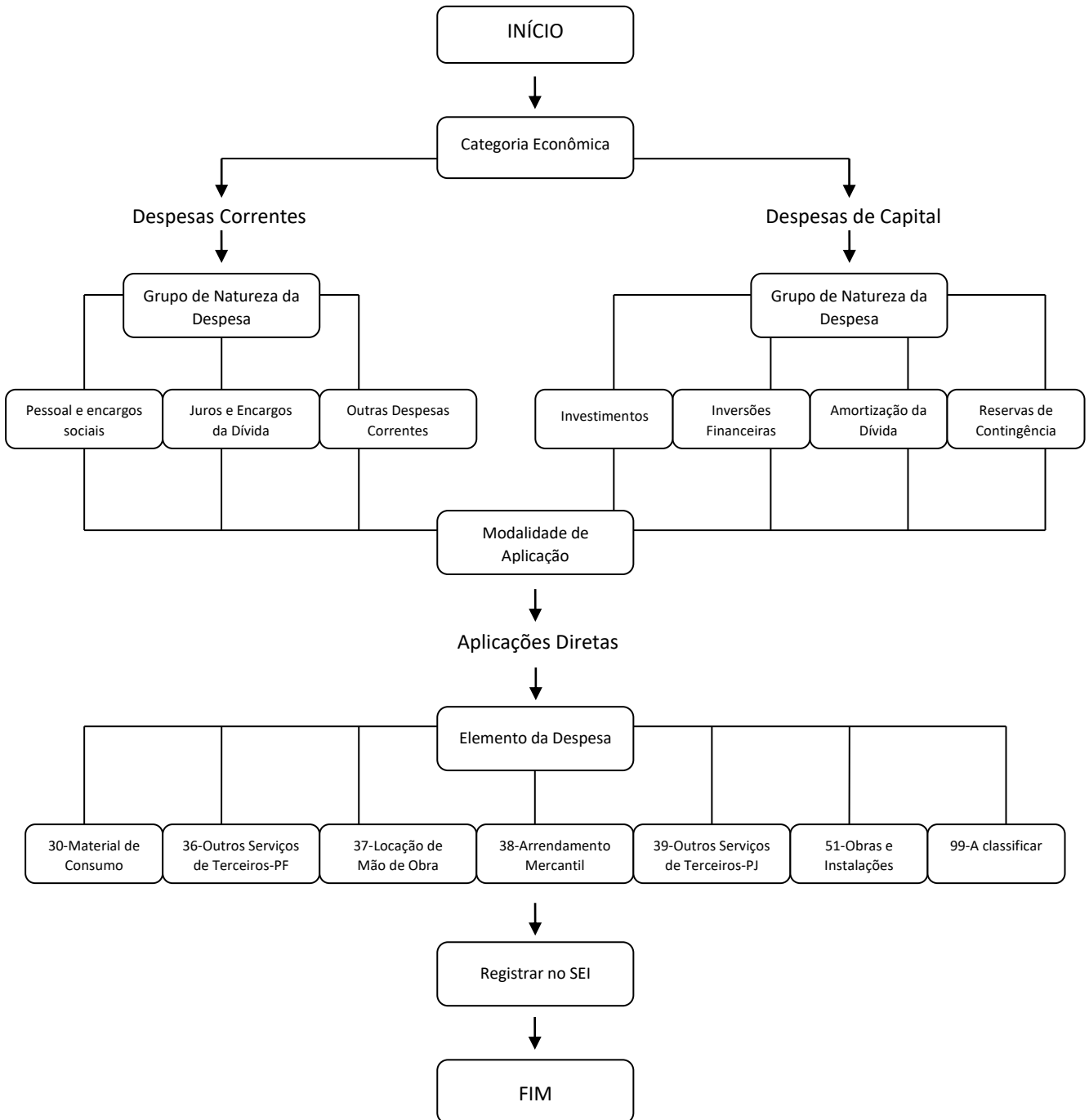
FUNCAO
REGISTRA O VALOR DAS DESPESAS COM COMBUSTIVEIS PARA MOTORES A COMBUS-
TIAO INTERNA DE VEICULOS RODOVIARIOS, TRATORES EM GERAL, EMBARCACOES
DIVERSAS E GRUPOS GERADORES ESTACIONADOS OU TRANSPORTAVEIS, E TODOS OS
OLEOS LUBRIFICANTES DESTINADOS AOS SISTEMAS HIDRAULICOS, HIDRAMATICOS,
DE CAIXA DE TRANSMISSAO DE FORCA E GRAXAS GRAFITADAS PARA ALTAS E BAI-
XAS TEMPERATURAS.
ADITIVOS - ALCOOL HIDRATADO - FLUIDO PARA AMORTECEDOR - FLUIDO PARA
TRANSMISSAO HIDRAULICA - GASOLINA - GRAXAS - OLEO DIESEL - OLEO PARA
CARTER - OLEO PARA FREIO HIDRAULICO E OUTROS.

PF3=SAI PF12=RETORNA FIM
```

F9 abrirá o campo função com mais detalhe

Figura 4 - Detalhamento do campo FUNÇÃO

4. FLUXOGRAMA



5. REFERÊNCIAS

BRASIL. *Manual de Contabilidade Aplicada ao Setor Público – MCASP – 2024*. Brasília, DF: Secretaria do Tesouro Nacional, 2024. Disponível em: <https://www.tesourotransparente.gov.br/publicacoes/manual-de-contabilidade-aplicada-ao-setor-publico-mcasp/2024/26> . Acesso em: 26 mar. 2025.

SECRETARIA DO TESOURO NACIONAL. *Plano de Contas Aplicado ao Setor Público (PCASP)*. Brasília, DF: Secretaria do Tesouro Nacional. Disponível em: <https://www.gov.br/tesouronacional/pt-br/contabilidade-e-custos/federacao/plano-de-contas-aplicado-ao-setor-publico-pcasp-1> . Acesso em: 26 mar. 2025.

BRASIL. *Lei nº 8.666, de 21 de junho de 1993*. Regula as licitações e contratos da Administração Pública. Disponível em: https://www.planalto.gov.br/ccivil_03/leis/L8666consimpressao.htm . Acesso em: 26 mar. 2025.

BRASIL. *Decreto-lei nº 2.323, de 26 de fevereiro de 1987*. Regulamenta a contabilidade no setor público. Brasília, DF, 1987. Disponível em: https://www.planalto.gov.br/ccivil_03/decreto-lei/1965-1988/Del2323.htm#art4 . Acesso em: 26 mar. 2025.

EMPRESA BRASILEIRA DE SERVIÇOS HOSPITALARES – EBSEH. Norma Operacional – SEI nº 1/2024 DAI-EBSEH. Brasília, DF, 2024. Disponível em: <https://www.gov.br/ebserh/pt-br/aceso-a-informacao/boletim-de-servico/sede/2024/boletim-de-servico-no-1822-18-06-2024/view> . Acesso em: 7 maio 2025.



6. HISTÓRICO DE ELABORAÇÃO/REVISÃO

VERSÃO	DATA	DESCRIÇÃO DA AÇÃO/ALTERAÇÃO
1	16/8/2021	Elaboração da Rotina Operacional Padrão (ROP)
2	23/5/2023	Revisão da ROP e elaboração do Procedimento Operacional Padrão (POP)
3	16/6/2025	Revisão textual e de formatação em conformidade com as normas técnicas. Elaboração do Fluxograma e da Lista de verificação (<i>checklist</i>). Inserção em novo modelo

7. RESPONSÁVEIS PELO DOCUMENTO

Elaboração da versão 3 – data: 8/5/2025

Luciana Regina Soares Vieira, técnica em contabilidade do Setor de Contabilidade (SCONT)
Helena Maria de Sousa Alves, chefe do SCONT

Análise – data: 8/5/2025

Helena Maria de Sousa Alves, chefe do SCONT

Aprovação – data: 10/6/2025

Sandro Luciano Fernandes da Costa, chefe da Divisão de Administração e Finanças (DAF)

Registro, validação de forma e revisão – data: 16/6/2025

Ana Paula Correa Gomes, coordenadora da Comissão de Gestão da Qualidade Documental

Elaboração da versão 2 em Procedimento Operacional Padrão – data: 23/5/2023

Angelita dos Reis Soares, analista administrativo - Contabilidade
Helena Maria de Sousa Alves, chefe do SCONT
Luciano Aparecido Duarte, assistente administrativo

Registro, análise e revisão

Ana Paula Corrêa Gomes, chefe da Unidade de Planejamento, Gestão de Riscos e Controles Internos

Validação

Helena Maria de Sousa Alves, chefe do SCONT

Aprovação

Diogo dos Santos Carvalho, chefe da DAF

Elaboração da versão 1 em Rotina Operacional Padrão – data: 16/8/2021

Luciano Aparecido Duarte e Angelita dos Reis Soares

Registro, análise e revisão

Ana Paula Corrêa Gomes, chefe da Unidade de Planejamento

Validação

Helena Maria de Sousa Alves, chefe do Setor de Contabilidade

Aprovação

Diogo dos Santos Carvalho, chefe da DAF

APÊNDICE A

Checklist para classificação da despesa orçamentária por natureza

1 - Verificar o processo SEI

- ✓ Acessar o processo no SEI - Sistema Eletrônico de Informações.
- ✓ Identificar se a solicitação envolve apenas serviços ou serviços com fornecimento de materiais.
- ✓ Conferir se todos os documentos obrigatórios estão anexados ao processo.

2 - Analisar o PMS

- ✓ Verificar se o PMS está corretamente preenchido, com a discriminação do serviço ou material solicitado.
- ✓ Identificar se há fornecimento de materiais com o serviço contratado.
- ✓ Caso os materiais não estejam especificados no PMS, verificar outros documentos do processo.
- ✓ Identificar se há fornecimento de materiais com o serviço contratado.
- ✓ Se houver fornecimento de materiais não listado no PMS, devolver o processo à unidade solicitante para correção e inclusão dos materiais.

3 - Consultar a Classificação Orçamentária da Despesa

3.1 - Conferência da Natureza da Despesa

- ✓ Identificar a categoria econômica da despesa.
- ✓ Verificar o grupo de natureza da despesa, conforme o objeto de gasto.
- ✓ Definir a modalidade de aplicação da despesa.

3.2 - Conferência do Elemento da Despesa

- ✓ Identificar o elemento da despesa, especificando o objeto do gasto como material de consumo.
- ✓ Verificar se o código do elemento da despesa está correto conforme a tabela do SIAFI.

3.3 - Verificação do Subitem da Despesa

- ✓ Conferir o subitem da natureza da despesa, que detalha o elemento da despesa no momento do empenho e da liquidação.
- ✓ Para materiais, verificar a classificação de consumo utilizada no HC-UFTM.
- ✓ Para serviços, verificar a classificação de serviços utilizada no HC-UFTM.

4 - Registrar o Despacho no SEI

- ✓ Informar a classificação da despesa orçamentária no processo SEI.
- ✓ Utilizar o texto padrão de despacho disponível no sistema.
- ✓ Salvar, assinar e encaminhar o processo para a próxima etapa.