



## Atenção:



Não caia em golpes, o HC-UFMG não solicita pagamentos pelo atendimento prestado.

- Traga documento com foto.
- Utilize máscara em todo o tempo.
- Visitas com menores de 14 anos devem ser autorizadas previamente.
- Identifique-se na secretaria. O recepcionista verificará se o paciente está pronto para recebê-lo.
- Guarde seus pertences, inclusive celular, no armário de entrada da unidade. Peça a chave ao recepcionista.
- Mantenha o ambiente calmo e silencioso.
- Não ofereça alimentos ou água ao paciente.
- Apenas a equipe deve manipular sondas, tubos, aparelhos e curativos.
- Mantenha distância dos outros pacientes,
- Visite apenas o seu familiar.
- Fotos e filmagens não são autorizadas pelo Hospital.
- Transmita confiança e tranquilidade ao seu familiar.
- Procure entender as informações dadas pela equipe.

### HORÁRIO DE VISITAS:

Permitidos 4 (quatro) visitantes, sendo um por vez, podendo permanecer por 30 minutos.

#### CTI ADULTO:

Diariamente, das 10h às 18h

#### UTI/PS:

Diariamente, das 10h às 18h

#### UCO:

Diariamente, das 10h às 18h

Aos finais de semana e feriados, no horário de 13 às 14h não será possível acesso de visitantes

#### BOLETIM MÉDICO:

Presencial, diariamente, no horário de 16 às 17 h

### Nossos Contatos:

Avenida Professor Alfredo Balena, 110,  
Bairro Santa Efigênia - Belo Horizonte -  
MG - CEP 30.130-100

Telefones:

UTI/PS: 3307.9329

CTI Adulto: 3307.9411

Unidade Coronariana: 3307.9720

Ouvidoria: 3307.9364

Hospital das Clínicas da Universidade  
Federal de Minas Gerais /EBSERH

# Unidade de Terapia Intensiva Adulto e Unidade Coronariana

ORIENTAÇÕES AOS  
VISITANTES E FAMILIARES



**Seja Bem-Vindo!**



## Sobre a Unidade de Terapia Intensiva

### O que é Unidade de Terapia Intensiva?

As Unidades de Terapia Intensiva são setores do Hospital que recebem as pessoas que necessitam de cuidados intensivos e monitorização das funções vitais 24h por dia.

### Instalações

Nestas unidades você encontrará diversos aparelhos que emitem sons diversos. Em caso de dúvidas, se direcione a algum dos profissionais da unidade.

### Que profissionais trabalham nas UTI's?

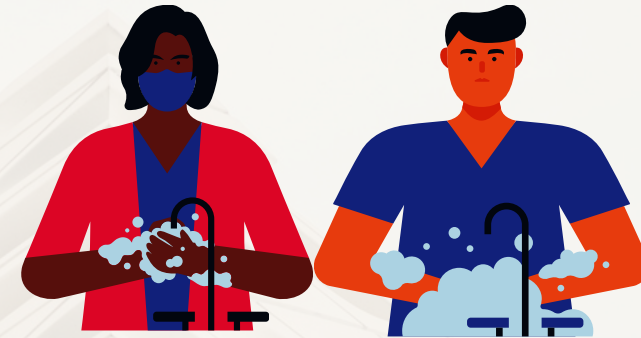
Os profissionais que cuidam das pessoas internadas são: médicos, enfermeiros, técnicos de enfermagem, fisioterapeutas, dentre outros. Funcionários administrativos também ajudam a atender as necessidades dos pacientes e familiares.



Desenvolver a assistência em saúde aos usuários do SUS de forma integrada ao ensino, a pesquisa e a extensão; com eficiência, qualidade e segurança. Essa é a nossa missão!

### Lavagem das mãos

Lave as mãos com água e sabão ou utilize álcool em gel sempre que chegar na unidade, ao tocar o paciente e ao sair da unidade.



### Como obter informações sobre o estado de saúde do meu familiar?

As notícias são dadas todos os dias nos horários de visitas especificados ao final desta cartilha pelo médico. É normal ter dúvidas! Aproveite este momento para esclarecê-las.