

Proposta de trabalho para a diretoria do Hospital das Clínicas – HC-UFMG/Ebserh

Prof. Alexandre Rodrigues Ferreira & Prof. Vandack Alencar Nobre Júnior



Nos últimos oito anos, o Hospital das Clínicas (HC) da UFMG vem passando por importantes modificações, grande parte delas, fruto da contratualização da Universidade Federal de Minas Gerais com a Empresa Brasileira de Serviços Hospitalares (Ebserh) para gestão do hospital. Esta mudança, iniciada há 10 anos, ainda se processa e tem sido desafiadora, considerando as características únicas do HC; trata-se de um hospital plenamente inserido na rede de assistência do município e do estado,

sobretudo para o atendimento de condições de média e alta complexidade, e ao mesmo tempo, com a missão de responder às demandas de ensino em saúde nos seus diferentes níveis (graduação, residência, pós-graduação stricto sensu), além de produção de conhecimento e extensão.

Ressalta-se que a pandemia de Covid-19, somada a um cenário de tensões políticas e de retração das atividades econômicas do país, trouxe impactos importantes na área da saúde, relativos à captação de recursos financeiros e aumento expressivo da pressão por atendimento em nosso hospital, com sobrecarga de todas as suas estruturas. Ademais, esse cenário acarretou consequências negativas para as atividades de pesquisa e extensão, excetuando-se aquelas diretamente vinculadas à pandemia.

Buscando aprender com todos esses enfrentamentos, o nosso objetivo é o de, doravante, criar condições para a construção de um futuro melhor para o HC, que faça jus à sua história e relevância no cenário nacional. Os desafios são vários, com destaque para a necessidade de melhoria da eficiência dos processos na instituição, o que resultará em benefícios nos eixos que compõem a missão do HC enquanto unidade especial de uma das mais importantes instituições federais de ensino superior do país: ensino, pesquisa e extensão, associados a uma assistência de qualidade.

A seguir, expomos como pretendemos enfrentar este desafio.

Prof. Alexandre Rodrigues Ferreira & Prof. Vandack Alencar Nobre Júnior

GESTÃO



- Atualizar o plano diretor (2023-2026) da instituição com participação de todos os segmentos do HC-UFMG;
- Manutenção dos fóruns colegiados, buscando mecanismos para que as discussões, definições e diretrizes institucionais cheguem a todos os trabalhadores e colaboradores, de forma que as suas ações estejam alinhadas com o planejamento estratégico e com as metas pactuadas com a direção;
- Redimensionar a força de trabalho, considerando o perfil assistencial e de ensino do HC, suas necessidades administrativas e as perdas por aposentadorias e buscar, junto à Ebserh, autorização para as contratações necessárias;
- Manter o diálogo junto à Ebserh quanto à necessidade de readequação do dimensionamento e recomposição das vagas contratualizadas, visando resolver a insuficiência de recursos humanos;
- Promover a informatização de todos os processos administrativos e gerenciais do hospital, com reorganização dos processos de trabalho, maior agilidade, redução do retrabalho e melhoria da eficiência;
- Adequar a rede lógica visando segurança e estabilidade dos sistemas informatizados no hospital;
- Melhorar os dispositivos de comunicação institucional, de forma disseminar com mais eficiência as informações sobre a gestão, estimular a participação de todos os segmentos e buscar uma melhor comunicação com os trabalhadores;
- Regularizar os estoques de medicamentos, material médico hospitalar e demais insumos, bem como os contratos de prestação de serviços;
- Dar continuidade aos investimentos em infraestrutura física e tecnológica do complexo hospitalar;
- Expandir o horizonte de planejamento orçamentário, incluindo investimentos e melhoria da eficiência, com vistas à sustentabilidade financeira do hospital;
- Promover o desenvolvimento e aprimoramento contínuo das atividades de gestão da qualidade, segurança do paciente e gestão de riscos;
- Fortalecer as ações do Programa Ebserh de Gestão da Qualidade.

Prof. Alexandre Rodrigues Ferreira & Prof. Vandack Alencar Nobre Júnior

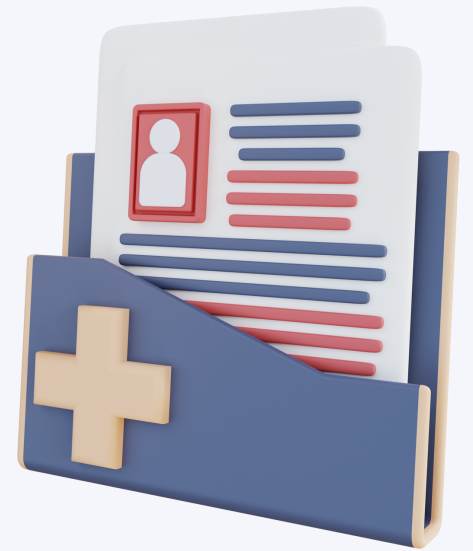
ENSINO, PESQUISA E EXTENSÃO

- Garantir e fortalecer o papel do HC-UFMG como hospital de ensino, pesquisa e extensão;
- Manter a busca de soluções para valorização da atividade docente, incluindo a preceptoria de residência médica, em parceria com a Reitoria e Unidades Acadêmicas;
- Incrementar a inserção docente no HC;
- Melhorar a infraestrutura para as atividades acadêmicas e das residências em saúde no HC-UFMG, adaptando às necessidades de ajustes a pessoas com deficiência;
- Estreitar relações extramuros do HC-UFMG, junto aos colegiados de graduação, coordenações de estágio, departamentos das Unidades Acadêmicas e Diretoria de Mobilidade Acadêmica, Estágios e Bolsas-DMEB da PROGRAD, Hospital Tolentino Risoleta Neves, dentre outros;
- Ampliar o campo de estágio para outros cursos da UFMG que possuem interface com o funcionamento e as necessidades de estrutura hospitalar, além da área da saúde;
- Estimular a capacitação pedagógica e científica de trabalhadores e colaboradores que participam da preceptoria de residentes em saúde e alunos de graduação, além de incrementar as oportunidades de participação em projetos de pesquisa;
- Buscar melhorias no suporte regulatório e de infraestrutura para realização de pesquisa na instituição;
- Maior abertura e apoio aos pesquisadores que conduzem projetos locais, não financiados pela indústria.
- Otimizar o papel do HC-UFMG na execução e na parceria de atividades de extensão;
- Consolidar o HC-UFMG como Núcleo de Avaliação de Tecnologia em Saúde;
- Ampliar as parcerias nacionais e internacionais, fomentando o intercâmbio profissional e estudantil.

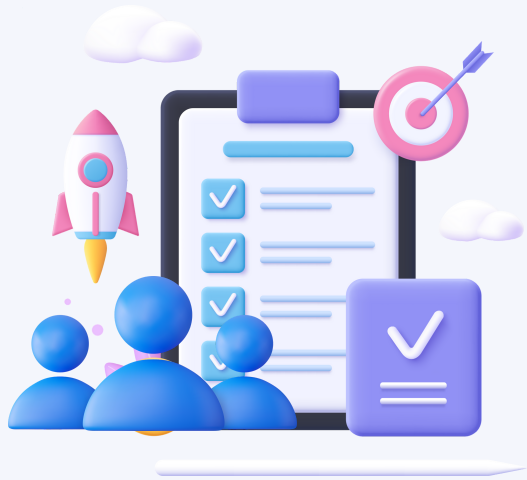


GESTÃO DA CLÍNICA

- Organizar a oferta de serviços ao SUS, alinhada à capacidade instalada do hospital e às demandas do ensino;
- Aperfeiçoar o modelo assistencial centrado no paciente com visão integral e interdisciplinar;
- Organizar as linhas de cuidados e implementar em todo o hospital ferramentas que melhorem a gestão da clínica;
- Buscar melhorias no prontuário e prescrição eletrônica em todo o complexo hospitalar;
- Melhorar o acesso das equipes aos protocolos e demais documentos assistenciais;
- Consolidar e aprofundar os avanços obtidos no processo de busca da excelência na instituição.



GESTÃO DE PESSOAS



- Fortalecer a integração entre os vínculos contratuais no HC-UFMG
- Aperfeiçoar as ações de proteção e promoção da saúde no trabalho;
- Criar espaço de convivência para os trabalhadores e melhorar a ambiência na instituição;
- Melhorar os espaços de descanso e conforto para a equipe assistencial;
- Adequação de pessoal na equipe administrativa, com treinamento visando melhorias nos processos de trabalho;
- Fortalecer as estratégias de educação permanente do corpo profissional por meio de treinamentos internos e externos.