

CORONAVÍRUS EM PAUTA

JORNAL ESPECIAL SOBRE A COVID-19

HOSPITAL DAS CLÍNICAS DA UFMG/EBSERH

27 DE NOVEMBRO DE 2020 • EDIÇÃO 36

CRÉDITO: LUCAS LOBATO



HC promove evento para implementar soluções inovadoras para o SUS

Nesta semana, o HC realizou um workshop online para debater possíveis mudanças inovadoras no SUS. A atividade, cujo título é "Inovação para apoio ao planejamento e desenvolvimento de políticas em saúde", é mais uma contribuição da Ebserh para o SUS, já que os hospitais federais universitários auxiliam o serviço público na maioria dos estados brasileiros. A partir da metodologia do *Design Thinking*, que considera diferentes perspectivas, pontos de vista complementares, explora novos contextos e olha para todos os aspectos contraditórios do problema, a ideia é criar soluções e protótipos com potenciais inovadores. Para isso, foram identificados problemas que afetam a dinâmica do hospital em seis temas e propostas soluções, visando o fortalecimento do ambiente de inovação organizacional.

PESQUISA

Professores que atuam no HC entre os mais influentes

Vinte e oito professores e pesquisadores da UFMG estão entre os 100 mil cientistas mais influentes do mundo, segundo o levantamento "Updated science-wide author databases of standardized citation indicators", publicado no periódico americano Plos Biology. Sete deles atuam no Hospital das Clínicas da UFMG/Ebserh: Francisco Cardoso, Teresa Cristina de Abreu Ferrari, José Roberto Lambertucci, Andy Petroianu, Antonio Luiz P. Ribeiro, Maria Isabel Toulson Correia e Ana Cristina Simões e Silva.

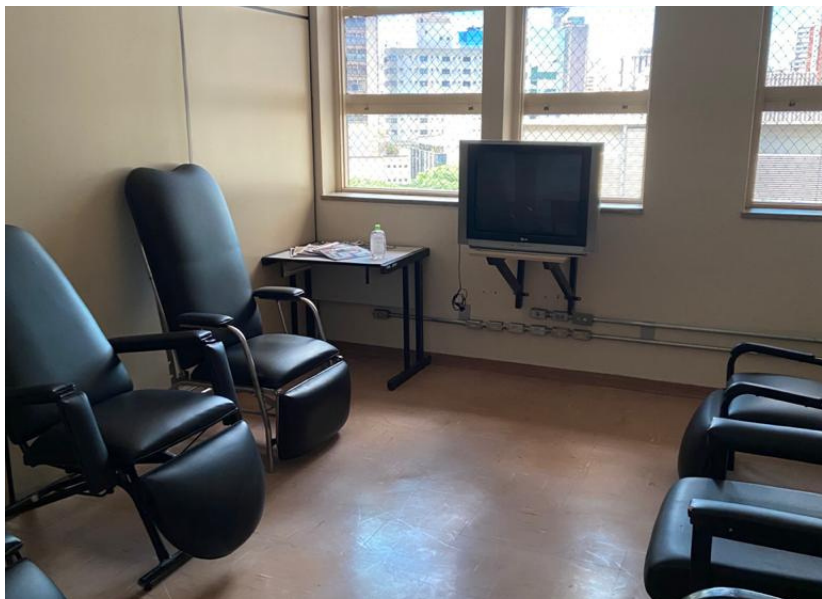
[Leia mais](#)



[Confira](#)



Hospital adota estratégia para aumentar agilidade na disponibilização do leito



O gerenciamento de leitos é fundamental para o bom funcionamento de um hospital, pois tem como objetivo garantir a otimização das internações e redução do tempo de espera. Pensando nisso, o HC retomou o funcionamento da Sala de Alta, espaço criado para os pacientes com alta médica poderem aguardar com mais segurança o familiar responsável e/ou o seu transporte para casa, liberando o leito mais cedo para uma nova internação. Localizada na Ala Sul do sétimo andar, a Sala de Alta atende todas as especialidades, exceto as pediátricas e puérperas. O espaço conta com infraestrutura adequada para oferecer bem-estar aos pacientes e ainda apoio administrativo e nutricional. A gestão é da Unidade de Clínica Médica.

Leia mais



AVALIAÇÃO

Pesquisa de satisfação vai até sexta (4)

Chefias de Unidades, Setores e Divisões; coordenadores e subcoordenadores de Serviços; Coordenadores Técnicos Assistenciais (CTA) e supervisores de enfermagem do HC têm até a próxima sexta (4) para avaliar a qualidade dos serviços ofertados pelas Unidades, Setores e Divisões da instituição. A avaliação, que tem como objetivo a melhoria dos processos, é conduzida pela Unidade de Gestão da Qualidade e do Risco Assistencial (Gesqualis). Os participantes receberão por e-mail o convite para responder à pesquisa, representando todos os profissionais da instituição. Durante o preenchimento, utilize a tecla TAB em vez de ENTER, pois isso evita que o formulário seja enviado antecipadamente e, em seguida, bloqueado. Em caso de dúvidas, entre em contato: 33079271 ou gesqualis.hcmg@ebserh.gov.br.

HC aprova criação do Serviço de Hemodinâmica

Foi aprovada pelo Conselho Diretor do HC, na última semana, a criação do Serviço de Hemodinâmica, vinculado à Unidade de Diagnóstico por Imagem, o que significa mais autonomia, melhoria de fluxos assistenciais e administrativos, além de ampliar o ensino, a pesquisa e a extensão na área. Por ano, são realizados mais de dois mil procedimentos diagnósticos e terapêuticos nas mais diversas doenças por meio de técnicas avançadas minimamente invasivas.

Leia mais

