

Macapá-AP

Abril 2026

# CARTA DE SERVIÇOS AO CIDADÃO

Hospital Universitário da Universidade Federal do Amapá  
Hospitais Universitários Federais



UNIFAP

HU HOSPITAL  
UNIVERSITÁRIO

HUBRASIL  
HOSPITAIS UNIVERSITÁRIOS FEDERAIS

MINISTÉRIO DA  
EDUCAÇÃO

GOVERNO DO  
BRASIL  
DO LADO DO POVO BRASILEIRO

# APRESENTAÇÃO

**ADEMAR ARTHUR CHIRO DOS REIS**  
Presidente da HU Brasil

**JÚLIO CÉSAR SÁ DE OLIVEIRA**  
Reitor da UNIFAP

**MARCOS ROBERTO LIMA DE CARVALHO SANTOS**  
Superintendente do HU-UNIFAP

**CLODOALDO TENTES CÔRTEZ**  
Gerente de Atenção à Saúde do HU-UNIFAP

**FRANK WILLIAM SILVA COSTA**  
Gerente Administrativo do HU-UNIFAP

**JOSÉ CARLOS TAVARES CARVALHO**  
Gerente de Ensino e Pesquisa do HU-UNIFAP

## PRODUÇÃO

**KEVIN HENRIQUE SOUZA DA SILVA**  
Ouvidoria

**MARIA DE LOURDES MELO NUNES**  
Setor de Governança e Estratégia

**CLARA DO ESPÍRITO SANTO AZEVEDO VIANA**  
Setor de Governança e Estratégia

## COLABORAÇÃO

**MARJA BARBOSA DE LACERDA LÔBO**  
Setor de Contratualização e Regulação

**DEIZE FREITAS PONTES**  
Unidade de Ambulatório

## REVISÃO

**IRACY SILVA DE AQUINO**  
Setor de Governança e Estratégia

**ROSANA DA SILVA BARATA**  
Ouvidoria



# SUMÁRIO

O QUE É A CARTA DE SERVIÇOS? .....	5
CONHEÇA O HU-UNIFAP .....	5
Um Breve Relato do Hospital .....	5
Declaração da Visão do HU-UNIFAP (2024 – 2028) .....	5
SISTEMA ÚNICO DE SAÚDE – SUS.....	6
LEI GERAL DE PROTEÇÃO DE DADOS.....	6
PERFIL ASSISTENCIAL DO HU .....	6
CONHEÇA NOSSOS SERVIÇOS .....	7
Atendimento Ambulatorial:.....	7
Como são agendados os retornos?.....	7
Acesso e localização dos consultórios .....	7
Dias e horários de atendimento ambulatorial .....	7
Documentos necessários para consulta ambulatorial.....	8
Outras informações pertinentes .....	8
AMBULATÓRIO TRANS.....	8
ESPECIALIDADES .....	9
PROCEDIMENTOS AMBULATORIAIS.....	10
SETOR DE REGULAÇÃO.....	10
Atendimento de Internação .....	10
Passos do Procedimento de Admissão:.....	11
PROCEDIMENTOS CIRÚRGICOS.....	12
PRONTUÁRIO MÉDICO .....	15
1. Quem pode solicitar?.....	15
2. Onde fazer a solicitação de cópia do prontuário?.....	15
3. Prazo de Entrega do Prontuário.....	15

SERVIÇOS DE REFEIÇÃO AOS ACOMPANHANTES .....	15
EXAMES .....	16
ACOMPANHANTES E VISITANTES .....	16
Horários de visitas para pacientes internados.....	16
ALTA HOSPITALAR.....	17
GERÊNCIA DE ENSINO E PESQUISA .....	18
Cursos que realizam estágio curricular no HU-UNIFAP .....	18
Áreas de residência oferecidas.....	18
OUVIDORIA DO HU-UNIFAP .....	19

## O QUE É A CARTA DE SERVIÇOS?

A Carta de Serviços ao Cidadão é o documento de orientação destinado a todos os usuários que utilizam serviços públicos no Brasil. Seu objetivo é apresentar os serviços oferecidos pelo HU-UNIFAP desde o primeiro contato, seja por telefone, internet ou pessoalmente, incluindo orientações para agendamento de consultas, realização de exames e encaminhamentos para outras unidades de saúde pública. A principal expectativa é contribuir para que sua experiência com o HU-UNIFAP seja a melhor e mais resolutiva possível, sempre focando na sua saúde e bem-estar.

## CONHEÇA O HU-UNIFAP

### Um Breve Relato do Hospital

O Hospital Universitário da Universidade Federal do Amapá (HU-UNIFAP) surgiu do movimento "Universidades sem Hospital", liderado pelo Prof. Dr. José Carlos Tavares Carvalho, reitor da UNIFAP na época. Este movimento nasceu nas universidades federais que ofertavam o curso de medicina, mas não tinham ambientes dedicados para as práticas necessárias ao curso. A UNIFAP foi a única a conseguir sucesso na obtenção de um hospital construído para essa finalidade. As obras foram iniciadas em 2017 e, em dezembro de 2019, a obra do HU-UNIFAP foi finalizada em 90%, caracterizando-se como um hospital de média e alta complexidade com 212 leitos. No ano de 2025 contamos com 90 leitos abertos para atendimento aos usuários SUS. O Hospital Universitário da Universidade Federal do Amapá (HU-Unifap) é um espaço onde saúde, ensino, pesquisa e inovação se unem a serviço da vida e do Sistema Único de Saúde (SUS).

### Declaração da Visão do HU-UNIFAP (2024 - 2028)

"Ser reconhecido como um hospital de referência no estado do Amapá, destacando-se pela excelência na assistência à saúde, ensino, pesquisa e inovação, comprometido com a promoção da vida, a inclusão social e a sustentabilidade, para o fortalecimento e integração do Sistema Único de Saúde".


#### Endereço

Rod. Josmar Chaves Pinto km 02


Bairro: Jardim Marco Zero

[Localização - Google Maps](#)

Macapá - AP / CEP: 68903-419 (atrás do Estádio Zerão)

 Telefone (96) 3213-6100

 Site: [www.gov.br/hubrasil/pt-br/hospitais-universitarios/regiao-norte/hu-unifap](http://www.gov.br/hubrasil/pt-br/hospitais-universitarios/regiao-norte/hu-unifap)

 Instagram: @hu.unifap



UNIFAP



MINISTÉRIO DA  
EDUCAÇÃO



## SISTEMA ÚNICO DE SAÚDE – SUS

O Sistema Único de Saúde (SUS) é uma conquista da sociedade brasileira, consagrada na Constituição de 1988 e regulamentada pela Lei Orgânica da Saúde nº 8.080 de 19 de setembro de 1990. O SUS é organizado a partir de diversos princípios, entre os quais a universalidade, a equidade e a integralidade. A Carta de Serviços dos Usuários tem como objetivo promover o respeito desses direitos e assegurar seu reconhecimento efetivo e sua aplicação nas unidades de saúde. O HU-UNIFAP é o Hospital Universitário da Universidade Federal do Estado do Amapá, e está sob gestão da HU Brasil, empresa pública vinculada ao Ministério da Educação. O acesso aos seus serviços é regulado pelo Sistema Único de Saúde, que tem 100% do seu atendimento público, por tanto, não cobra por atendimento ou serviços. **TODOS OS SERVIÇOS DO HU-UNIFAP SÃO GRATUITOS, SE HOVER COBRANÇA, DENUNCIE!**

## LEI GERAL DE PROTEÇÃO DE DADOS

Você conhece a Lei Geral de Proteção de Dados? A Lei nº 13.709/2018 dispõe sobre o tratamento de dados pessoais, inclusive nos meios digitais, por pessoa natural ou jurídica de direito público ou privado, com o objetivo de proteger os direitos fundamentais de liberdade e privacidade. É importante que você conheça a Lei Geral de Proteção de Dados Pessoais (LGPD) e saiba que o HU-UNIFAP e a HU Brasil estão desenvolvendo ações visando adequar as atividades dos Hospitais Universitários à LGPD.

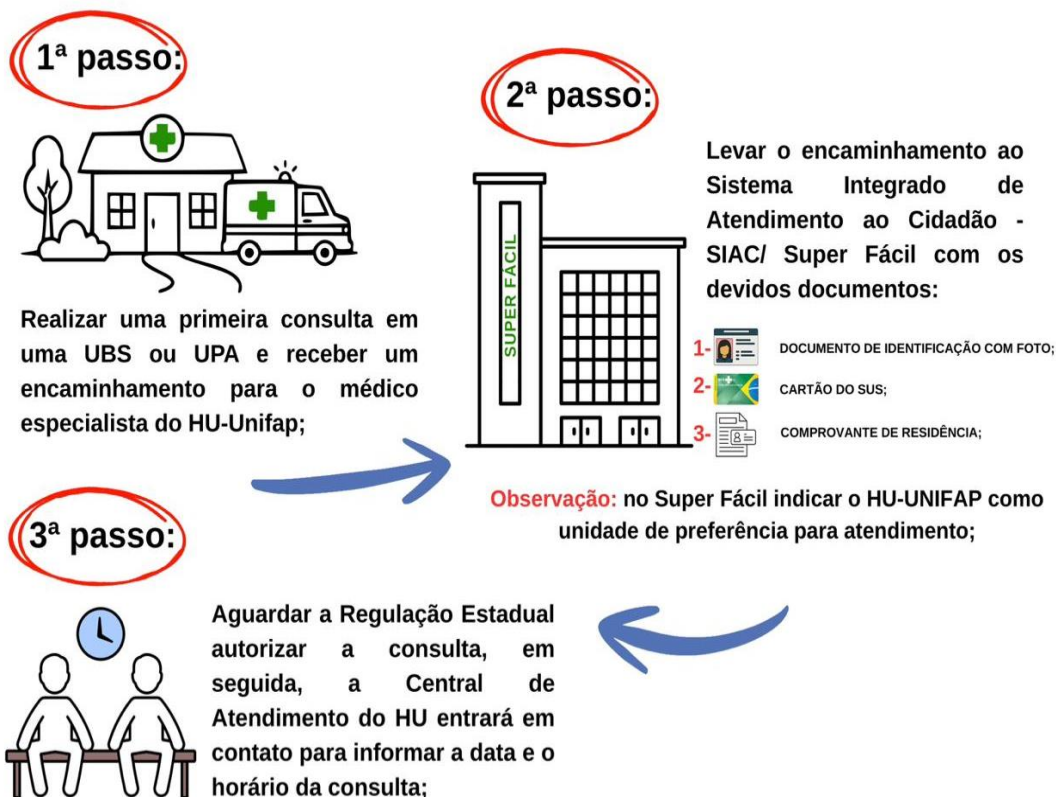
## PERFIL ASSISTENCIAL DO HU

Administrado pela Rede HU Brasil, em seu funcionamento pleno, o hospital contará com 212 leitos destinados ao atendimento clínico e cirúrgico, contemplando ações de média e alta complexidade. A unidade oferece atendimento ambulatorial em diversas especialidades, com destaque para áreas como traumato-ortopedia, nefrologia e oftalmologia, além de uma ampla oferta de serviços de apoio diagnóstico e terapêutico. O HU-Unifap dispõe ainda de assistência multiprofissional, assegurando cuidado qualificado, humanizado e alinhado aos princípios do Sistema Único de Saúde (SUS), bem como ao ensino, à pesquisa e à formação de profissionais da saúde. Atualmente dispõe de:

Serviços	Nº de Leitos
Leitos Clínicos Adulto	50
Leitos Intensivo Adulto	10
Leitos Cirúrgicos Adulto	30

# CONHEÇA NOSSOS SERVIÇOS

## Atendimento Ambulatorial:



## Como são agendados os retornos?

Os retornos são agendados pelo Núcleo Interno de Regulação (NIR) Ambulatorial.

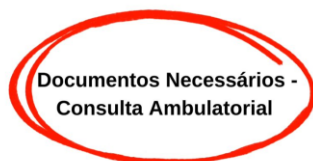
## Acesso e localização dos consultórios

A Unidade de Ambulatório - UAMB está localizada no bloco G, Térreo, sua estrutura física está organizada em 03 blocos de atendimento ambulatorial com uma recepção central, porta de entrada, e 01 recepção interna em cada bloco. Os 03 blocos de atendimento são denominados de Ambulatório G1, Ambulatório G2 e Ambulatório G3.

## Dias e horários de atendimento ambulatorial



## Documentos necessários para consulta ambulatorial



1. ENCAMINHAMENTO MÉDICO;
2. DOCUMENTO DE IDENTIFICAÇÃO COM FOTO;
3. CARTÃO DO SUS;
4. COMPROVANTE DE RESIDÊNCIA;

### Outras informações pertinentes

O primeiro contato com o paciente é realizado através de contato telefônico pelo Núcleo Interno de Regulação, nos dias anteriores à primeira consulta ambulatorial, momento em que o usuário é orientado sobre o dia e horário de sua consulta, a chegar com 30 minutos a 1 hora de antecedência do horário agendado, a fim de que seja realizada a atualização de dados cadastrais, triagem do paciente e, posteriormente, a consulta médica. As indicações e dúvidas clínicas devem ser esclarecidas com o médico ou equipe de saúde durante o atendimento, assim como solicitações de atestados e declarações.



### AMBULATÓRIO TRANS

SERVIÇOS OFERTADOS	PÚBLICO ATENDIDO	DOCUMENTOS NECESSÁRIOS
Acolhimento Multiprofissional	<ul style="list-style-type: none"><li>• Pessoas Transgênero</li><li>• Transexuais</li><li>• Travestis</li><li>• Não binárias a partir de 16 anos completos</li></ul>	Documento de Identidade com foto; Cartão do SUS; Comprovante de Residência.  Obs: Não é obrigatório ter Encaminhamento Médico
Atendimento Individual de: <ul style="list-style-type: none"><li>• Endocrinologia</li><li>• Enfermagem</li><li>• Psicologia</li><li>• Serviço Social</li><li>• Fonoaudiologia</li></ul>		
Exames Laboratoriais e de imagem		
Grupo Terapêutico		
<b>HORÁRIO DE ATENDIMENTO</b>		
De Segunda à Sexta-feira – 07h00 às 19h00		

## ESPECIALIDADES

Ambulatório Geral	Ambulatórios Especializados	Ambulatório Multiprofissional
Cardiologia	ENDOCRINOLOGIA - Ambulatório Trans	Reabilitação Física
Coloproctologia	GINECOLOGIA - Ambulatório de Uroginecologia	Reabilitação Neurológica
Dermatologia	INFECTOLOGIA - Ambulatório para Pessoas Vivendo com HIV-AIDS	Ambulatório de Pessoas Vivendo com HIV/AIDS
Endocrinologia	ENDOCRINOLOGIA - Ambulatório Trans (Climatério/SOP/Miomas)	Ambulatório de Planejamento Familiar
Gastroenterologia pediátrica	OFTALMOLOGIA - Programa Baixa Visão (UNIFAP)	-
Hematologia	UROLOGIA - Ambulatório de Doenças da Próstata	-
Mastologia	ORTOPEDIA - Ombro e Cotovelo	-
Nefrologia	ORTOPEDIA - Pé e Tornozelo	-
Neurologia clínica	ORTOPEDIA - Joelho	-
Oftalmologia	ORTOPEDIA - Punho e Mão	-
Ortopedia adulto	-	-
Pneumologia adulto	-	-
Pneumologia pediátrica	-	-
Urologia	-	-

Especialidades Cirúrgicas	Especialidades Multiprofissionais
Anestesiologia	Enfermagem
Avaliação do Risco Cardiológico	Farmácia
Cirurgia do Aparelho Digestivo	Fisioterapia
Cirurgia Benigna da Cabeça e Pescoço	Fonoaudiologia
Cirurgia Geral	Nutrição
Cirurgia Torácica	Psicologia
Cirurgia em Coloproctologia	Serviço Social (atendimento a pacientes internados)
Cirurgia em Ginecologia	Terapia Ocupacional
Cirurgia Benigna da Mama	-
Cirurgia em Oftalmologia	-
Cirurgia em Ortopedia	-
Cirurgia em Urologia	-

## PROCEDIMENTOS AMBULATORIAIS

O acesso aos procedimentos ambulatoriais no HU-UNIFAP ocorre através da consulta ambulatorial com a especialidade médica.

Especialidade	Procedimento
Pneumologia	Broncoscopia (broncofibroscopia) e Espirometria
Coloproctologia	Colonoscopia
Dermatologia	Biópsia da pele
Endoscopia	Endoscopia digestiva alta
Neurologia	Bloqueio de nervos periféricos
Hematologia	Biópsia de medula óssea
Ortopedia e Traumatologia	Tratamento com analgesia para dor crônica

Contato do Ambulatório

☎ Ramal: (96) 3213-6107

✉ E-mail: [uamb.hu-unifap@ebserh.gov.br](mailto:uamb.hu-unifap@ebserh.gov.br)

## SETOR DE REGULAÇÃO

### Atendimento de Internação

A internação de pacientes no Hospital Universitário da Universidade Federal do Amapá (HU-UNIFAP) é realizada através da Central de Leitos do Estado, utilizando o Sistema de Regulação (SISREG). Este sistema regula as admissões, priorizando critérios que avaliam os riscos e vulnerabilidades dos pacientes. O processo assegura que os pacientes mais necessitados e em situações de maior risco sejam atendidos com prioridade.



# Passos do Procedimento de Admissão:

## 1. Solicitação de Internação



1- No atendimento no serviço de urgência e emergência (UPA, HE ou Hospitais Regionais), o paciente será avaliado pelo médico plantonista o qual definirá a necessidade ou não de transferência de cuidado para outra unidade hospitalar.



2- O pedido de transferência é inserido no Sistema de Regulação oficial pelo NIR da Unidade Solicitante (UPA, HE ou Hospitais Regionais) detalhando o quadro do paciente a fim de subsidiar ao médico regulador da Central de Regulação do Estado.



4- O NIR HU-Unifap receberá o quadro do paciente e encaminhará ao médico plantonista da unidade pretendida para conhecimento do quadro do paciente a ser recebido. Caso seja necessário, o plantonista HU poderá solicitar informações adicionais. Após sanados possíveis questionamentos e mantida a autorização da Central de Regulação do Estado, o paciente será transportado da unidade solicitante com destino ao HU-Unifap.



3- A solicitação será analisada pelo Núcleo de Regulação de Leitos da Central de Regulação do Estado e caso possua o perfil de suporte assistencial do HU-Unifap, o médico regulador autorizará a transferência do paciente para o HU-Unifap.



**2. Avaliação de Critérios:** A Central de Leitos analisa os critérios de risco e vulnerabilidade do paciente, garantindo uma triagem justa e eficiente.

**3. Distribuição de Leitos:** Com base na análise, o sistema aloca os leitos disponíveis no HU-UNIFAP, assegurando que os casos mais urgentes sejam atendidos primeiro.

**4. Comunicação:** O paciente e seus familiares são informados sobre a disponibilidade do leito e os próximos passos para a internação.

**5. Admissão e Internação:** O paciente é admitido e recebe os cuidados necessários durante a internação, com acompanhamento contínuo da equipe de saúde. Este procedimento garante um processo de admissão organizado e baseado em critérios de necessidade clínica, promovendo um atendimento justo e eficaz para todos os pacientes.

## PROCEDIMENTOS CIRÚRGICOS

O acesso aos procedimentos cirúrgicos no HU-UNIFAP ocorre através da **consulta ambulatorial** pré-operatória com a especialidade médica.

Especialidades	Procedimentos
<b>Cirurgia do Aparelho Digestivo</b>	<ul style="list-style-type: none"> <li>• Colecistectomia Videolaparoscópica</li> <li>• Gastrectomia Parcial</li> <li>• Herniorrafia sem Ressecção Intestinal (Hérnia Estrangulada)</li> <li>• Pancreatectomia Parcial</li> <li>• Tratamento Cirúrgico de Acalasia (Cardiomioplastia)</li> <li>• Tratamento Cirúrgico de Megaesôfago sem Ressecção Conservador</li> <li>• Tratamento Cirúrgico de Refluxo Gastroesofágico</li> </ul>
<b>Cirurgia Geral/ Cirurgia de Cabeça e Pescoço</b>	<ul style="list-style-type: none"> <li>• Colecistectomia</li> <li>• Colecistectomia Videolaparoscópica</li> <li>• Excisão de Lesão e/ou Sutura de Ferimento da Pele, Anexos e Mucosa</li> <li>• Excisão e Sutura de Lesão na Pele com Plástica em Z ou Rotação de Retalho</li> <li>• Exérese de Cisto Branquial</li> <li>• Exérese de Cisto Dermoide</li> <li>• Exérese de Cisto Tireoglosso</li> <li>• Exérese de Tumor de Pele/ Cisto sebáceo/ Lipoma</li> <li>• Extirpação e Supressão de Lesão de Pele e de Tecido Celular Subcutâneo</li> <li>• Hernioplastia Epigástrica</li> <li>• Hernioplastia Incisional</li> <li>• Hernioplastia Inguinal Bilateral</li> <li>• Hernioplastia Inguinal Unilateral</li> <li>• Hernioplastia Recidivante</li> <li>• Hernioplastia Umbilical</li> <li>• Incisão e Drenagem de Abscesso</li> <li>• Ressecção de Glândula Salivar</li> <li>• Ressecção Simples de Tumor Ósseo de Partes Moles</li> <li>• Tireoidectomia Parcial</li> <li>• Tireoidectomia Total</li> <li>• Tratamento Cirúrgico de Sinus Pré-Auricular</li> </ul>
<b>Cirurgia Torácica</b>	<ul style="list-style-type: none"> <li>• Descorticação Pulmonar</li> <li>• Hernioplastia Diafragmática (Via Torácica)</li> <li>• Lobectomia Pulmonar</li> <li>• Mediastinotomia Exploradora Para-Esternal / Por Via Anterior</li> <li>• Pleurodese</li> <li>• Simpatectomia Torácica Videocirúrgica</li> <li>• Toracocentese / Drenagem de Pleura</li> </ul>

	<ul style="list-style-type: none"> <li>• Traqueoplastia e/ou Laringotraqueoplastia</li> <li>• Traqueorrafia e/ou Fechamento de Fístula Traqueo-Cutânea</li> <li>• Traqueostomia com Colocação de Órtese Traqueal ou Traqueobrônquica</li> </ul>
<b>Coloproctologia</b>	<ul style="list-style-type: none"> <li>• Criptectomia Única / Múltipla</li> <li>• Dilatação Digital ou Instrumental do Ânus e/ou Reto</li> <li>• Enteroanastomose</li> <li>• Enterotomia ou Enterorrafia com Sutura e Ressecção</li> <li>• Excisão de Lesão Tumoranu-Retal</li> <li>• Fechamento de Enterostomia</li> <li>• Hemorroidectomia</li> <li>• Proctoplastia e Proctorrafia por Via Perineal</li> </ul>
<b>Ginecologia</b>	<ul style="list-style-type: none"> <li>• Colpoperineoplastia Anterior e Posterior</li> <li>• Colpoperineoplastia Anterior e Posterior com Amputação de Colo</li> <li>• Colporrafia Não Obstétrica</li> <li>• Excisão Tipo I do Colo Uterino (CAF1)</li> <li>• Excisão Tipo II do Colo Uterino (CAF2)</li> <li>• Excisão Tipo III do Colo Uterino (CAF 3 - Conização)</li> <li>• Exérese de Cisto Vaginal</li> <li>• Exérese de Glândula de Bartholin / Skene</li> <li>• Histerectomia (por Via Vaginal)</li> <li>• Histerectomia com Anexectomia</li> <li>• Histerectomia Total</li> <li>• Laqueadura Tubária</li> <li>• Miomectomia</li> <li>• Ooforectomia / Ooforoplastia</li> <li>• Salpingectomia Uni / Bilateral</li> <li>• Tratamento Cirúrgico de Cistocele</li> <li>• Tratamento Cirúrgico de Hipertrofia dos Pequenos Lábios</li> <li>• Tratamento Cirúrgico de Incontinência Urinária por Via Vaginal</li> </ul>
<b>Mastologia</b>	<ul style="list-style-type: none"> <li>• Plástica Mamária Feminina não Estética</li> <li>• Plástica Mamária Masculina (Ginecomastia)</li> <li>• Setorectomia / Quadrantectomia</li> </ul>
<b>Oftalmologia</b>	<ul style="list-style-type: none"> <li>• Capsulotomia A Yag Laser</li> <li>• Evisceração Globo Ocular</li> <li>• Exérese de Calázio</li> <li>• Iridotomia a Laser</li> <li>• Simblefaroplastia</li> <li>• Tratamento Cirúrgico de Pterígio</li> </ul>
<b>Ortopedia e Traumatologia</b>	<ul style="list-style-type: none"> <li>• Iridotomia a Laser</li> <li>• Simblefaroplastia</li> <li>• Tratamento Cirúrgico de Pterígio</li> <li>• Artroplastia Escapulo-Umeral Total</li> <li>• Luxação Traumática Escapulo-Umeral (cruenta)</li> <li>• Microneurolise de Nevo Periférico</li> </ul>

	<ul style="list-style-type: none"> <li>• Osteotomia de Ossos da Mão e do Pé</li> <li>• Reconstrução Ligamentar do Tornozelo</li> <li>• Reparo de Bainha Tendinosa ao Nível de Tornozelo</li> <li>• Reparo de Rotura do Manguito Rotador (inclui procedimentos descomp)</li> <li>• Ressecção de Cisto Sinovial</li> <li>• Ressecção Simples de Tumor Ósseo de Partes Moles</li> <li>• Retirada de Corpo Estranho Intra-Articular</li> <li>• Retirada de Tecido ósteo- Fascio-Condros-Ligamentoso</li> <li>• Tenolise</li> <li>• Tenomiotomia Desinserção</li> <li>• Tratamento Cirúrgico de Halux Valgus com Osteotomia do Primeiro Osso Metatarsiano</li> <li>• Tratamento Cirúrgico de Polidactilia Articulada</li> <li>• Tratamento Cirúrgico de Retração Cicatricial dos Dedos da Mão e Pé sem Comprometimento Tendinoso</li> <li>• Tratamento Cirúrgico de Síndrome Compressiva em Túnel Osteo-Fibroso ao Nível do Corpo</li> <li>• Tratamento Cirúrgico do Dedo em Gatilho</li> <li>• Tratamento Microcirúrgico de Úlcera ou Nec</li> </ul>
<p><b>Urologia</b></p>	<ul style="list-style-type: none"> <li>• Cistolitotripsia</li> <li>• Debridamento Cirúrgico de Úlcera ou Nec</li> <li>• Extração Endoscopia de Corpo Estranho / Cálculo em Ureter</li> <li>• Instalação Endoscópica de Cateter Duplo J</li> <li>• Nefrectomia Total</li> <li>• Nefrolitotomia</li> <li>• Orquiectomia Unilateral em Oncologia</li> <li>• Pielolitotomia</li> <li>• Pieloplastia</li> <li>• Postectomia</li> <li>• Prostatectomia Suprapúbica</li> <li>• Ressecção Endoscópica de Próstata</li> <li>• Ressecção Trans-Uretral de Próstata</li> <li>• Tratamento Cirúrgico da Varicocele</li> <li>• Tratamento Cirúrgico de Fistula Vesico-Vaginal</li> <li>• Ureterolitotripsia Transureteroscópica</li> <li>• Uretroplastia Autógena</li> <li>• Uretrotomia Interna</li> <li>• Vasectomia Bilateral</li> </ul>

## PRONTUÁRIO MÉDICO

O prontuário médico é um documento legal criado no momento do primeiro atendimento no HU. A guarda do prontuário é de responsabilidade do hospital, conforme Lei 13.787/18.



### 1. Quem pode solicitar?

- Se o solicitante é o paciente: RG e CPF do paciente.
- Se o solicitante não é o paciente: Declaração de óbito, RG e CPF do paciente, RG e CPF do solicitante.
- Se o solicitante não é o paciente: RG e CPF do paciente, procuração de liberação de prontuário, RG e CPF do solicitante e comprovação legal de parentesco.\*

**\*Observação:** Precisa preencher a solicitação de cópia de prontuário.

### 2. Onde fazer a solicitação de cópia do prontuário?

RECEPÇÃO PRINCIPAL



### 3. Prazo de Entrega do Prontuário

O prontuário é enviado entre 10 a 15 dias para o e-mail do solicitante.

## SERVIÇOS DE REFEIÇÃO AOS ACOMPANHANTES

Os acompanhantes deverão dirigir-se ao refeitório central (bloco J) para efetuar suas refeições, nos seguintes horários:

- **Desjejum:** 7h30 às 8h30
- **Almoço:** 13h às 14h
- **Jantar:** 19h às 20h



O acompanhante deverá portar a etiqueta de identificação de ACOMPANHANTE, entregue no lobby de entrada, e deverá assinar a lista de acompanhante disponibilizada no local, identificando-se pelo leito e nome do paciente internado para receber sua refeição.

## EXAMES

O acesso aos exames ambulatoriais ocorre através da solicitação médica em consulta ambulatorial no HU-Unifap. Os exames de mastologia, oftalmologia e Ecocardiograma possuem oferta regulada.

Especialidades	Exames
Cardiologia	<ul style="list-style-type: none"><li>• Teste Ergométrico</li><li>• Mapa</li><li>• Ecocardiograma</li><li>• Eletrocardiograma</li></ul>
Mastologia	<ul style="list-style-type: none"><li>• PAAF Mama</li><li>• Core Biopsy</li></ul>
Oftalmologia	<ul style="list-style-type: none"><li>• Retinografia Colorida Binocular</li><li>• Tomografia de Coerência Óptica</li><li>• Topografia de Córnea</li><li>• Ultrassonografia do Globo Ocular</li><li>• Mapeamento de Retina</li><li>• Campimetria Visual Computadorizada</li><li>• Paquimetria Ultrassônica</li></ul>
Radiologia	<ul style="list-style-type: none"><li>• Densitometria Óssea</li><li>• Mamografia e Radiografia</li><li>• Tomografia Computadorizada com Contraste</li><li>• Tomografia Computadorizada sem Contraste</li><li>• Tomografia de Simulação – Oncologia (Regulado)</li><li>• Ultrassonografia</li></ul>



## ACOMPANHANTES E VISITANTES

### Horários de visitas para pacientes internados



- **Unidade de Clínica Médica:** 15h às 17h
  - **Unidade de Terapia Intensiva Adulto:** 14h às 16h
  - **Unidade de Clínica Cirúrgica:** Devido a curta hospitalização, a unidade não dispõe de horário de visita, mas garante a presença de acompanhantes.
- É permitido apenas 1 (um) acompanhante por paciente, que poderá ser trocado a cada 12h, se assim desejarem;

- Para sua segurança, recomenda-se que vista roupas e calçados que protejam a maior parte do corpo e que evitem contato com superfícies e substâncias contaminadas;
- O acompanhante não pode estar apresentando sintomas gripais ou qualquer síndrome viral;
- Os boletins médicos de pacientes internados são repassados aos pacientes e acompanhantes durante a visita médica que ocorre diariamente no período da manhã;
- Não é permitido mexer nos soros, equipamentos e curativos do paciente. Pergunte à Enfermagem se houver qualquer dúvida relacionada;
- Não é permitida a circulação de acompanhantes nas dependências do hospital em quartos que não estejam autorizados ou nos postos de enfermagem;
- É proibido fumar dentro das dependências do HU-UNIFAP (Lei 12.546/2014);
- Pacientes privados de liberdade não têm direito, por Lei, a acompanhante, pois são internados sob custódia policial;
- É obrigatória a apresentação de documento de identificação com foto na recepção.

## ALTA HOSPITALAR

No dia da alta hospitalar, o paciente ou seu representante legal receberá do profissional da equipe de saúde um documento chamado Sumário de Alta, o receituário, o atestado médico e, se necessário, o encaminhamento para a continuidade do acompanhamento médico. Ainda no quarto, você deve aguardar o profissional da equipe de enfermagem repassar as orientações importantes sobre a continuidade dos cuidados com sua saúde. Caso tenha alguma dúvida no dia da alta, converse com a equipe de saúde.



## GERÊNCIA DE ENSINO E PESQUISA

### Cursos que realizam estágio curricular no HU-UNIFAP

Medicina, Enfermagem, Farmácia, Fisioterapia, Ciências da Computação, Jornalismo e Biologia.

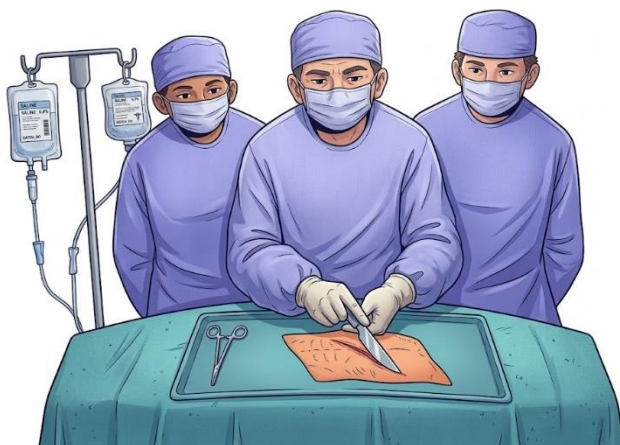
### Áreas de residência oferecidas

Residência médica: Clínica médica, cirurgia geral, ginecologia e obstetrícia, Traumatologia e Ortopedia e Pediatria. Anestesiologia e Medicina da Família e Comunidade, recém-abertos.

Residências Multiprofissionais: Farmácia Clínica, Enfermagem Obstétrica, Atenção em Neurologia (Terapia ocupacional, fisioterapia, fonoaudiologia e psicologia), Intensivismo (Fisioterapia, Enfermagem e Psicologia), Ortopedia e Traumatologia (Terapia ocupacional, Psicologia, Fisioterapia).

O HU-UNIFAP dispõe de uma infraestrutura completa para apoiar as atividades de ensino, capacitação, assistência, pesquisa e extensão. Nossas instalações incluem salas de aula, auditório, sala de estudo, biblioteca, centro de pesquisa e centro de habilidades e simulação, todas adaptadas para garantir acessibilidade a alunos com deficiência motora.

Com poucos centros de pesquisa clínica em todo o Brasil, nossa nova instalação é uma adição vital à capacidade nacional de pesquisa. Por meio deste centro, avançaremos no conhecimento científico e fortaleceremos o SUS, ampliando a capacidade de oferecer tratamentos mais eficazes e inovadores para toda a população. Nosso objetivo é claro: produzir pesquisa de alta qualidade que responda às necessidades locais, integre a comunidade em nossos estudos e estabeleça parcerias sólidas com outros institutos de pesquisa nacionais e internacionais. Com este centro, reafirmamos nosso compromisso com a ciência, a educação e a saúde pública.



## OUVIDORIA DO HU-UNIFAP

Se desejar manifestar-se sobre a sua experiência no HU-UNIFAP, seja uma insatisfação, sugestão ou elogio, a Ouvidoria está disponível para receber sua manifestação. O atendimento preferencialmente é realizado por meios eletrônicos.



Formas de Atendimento da Ouvidoria:

- Online: <https://falabr.cgu.gov.br/web/home>
- E-mail: [ouv.hu-unifap@ebserh.gov.br](mailto:ouv.hu-unifap@ebserh.gov.br)
- Caixas de Sugestões: distribuídas em pontos estratégicos do hospital
- Presencial: Corredor do lobby principal, térreo do HU-UNIFAP.
- Horário: 7h30 às 12h e das 13h30 às 17h, de segunda a sexta-feira.
- Telefone: (96) 3213-6103

Para conhecer mais sobre as atividades da Ouvidoria, acesse a página do HU:

[Ouvidoria do HU-Unifap](#) 