



UpToDate[®] Advanced
*Cartão de Referência
Rápida*

Ajude a reduzir as variações injustificadas em tratamentos com a próxima geração de suporte a decisões médicas.

→ O que é o UpToDate® Advanced?

Com UpToDate® Advanced no fluxo de trabalho, você pode ajudar a reduzir a variação indesejada no cuidado dos seus pacientes

Em se tratando de fornecer qualidade consistente e tratamentos adequados aos pacientes, você deve tomar a decisão certa em todas as ocasiões, ao mesmo tempo em que considera as melhores evidências e as preferências do paciente. Isso é especialmente importante para condições comuns, crônicas e complexas que têm várias opções de gerenciamento, diagnóstico ou tratamento e, portanto, o maior potencial para variações injustificadas em tratamentos.

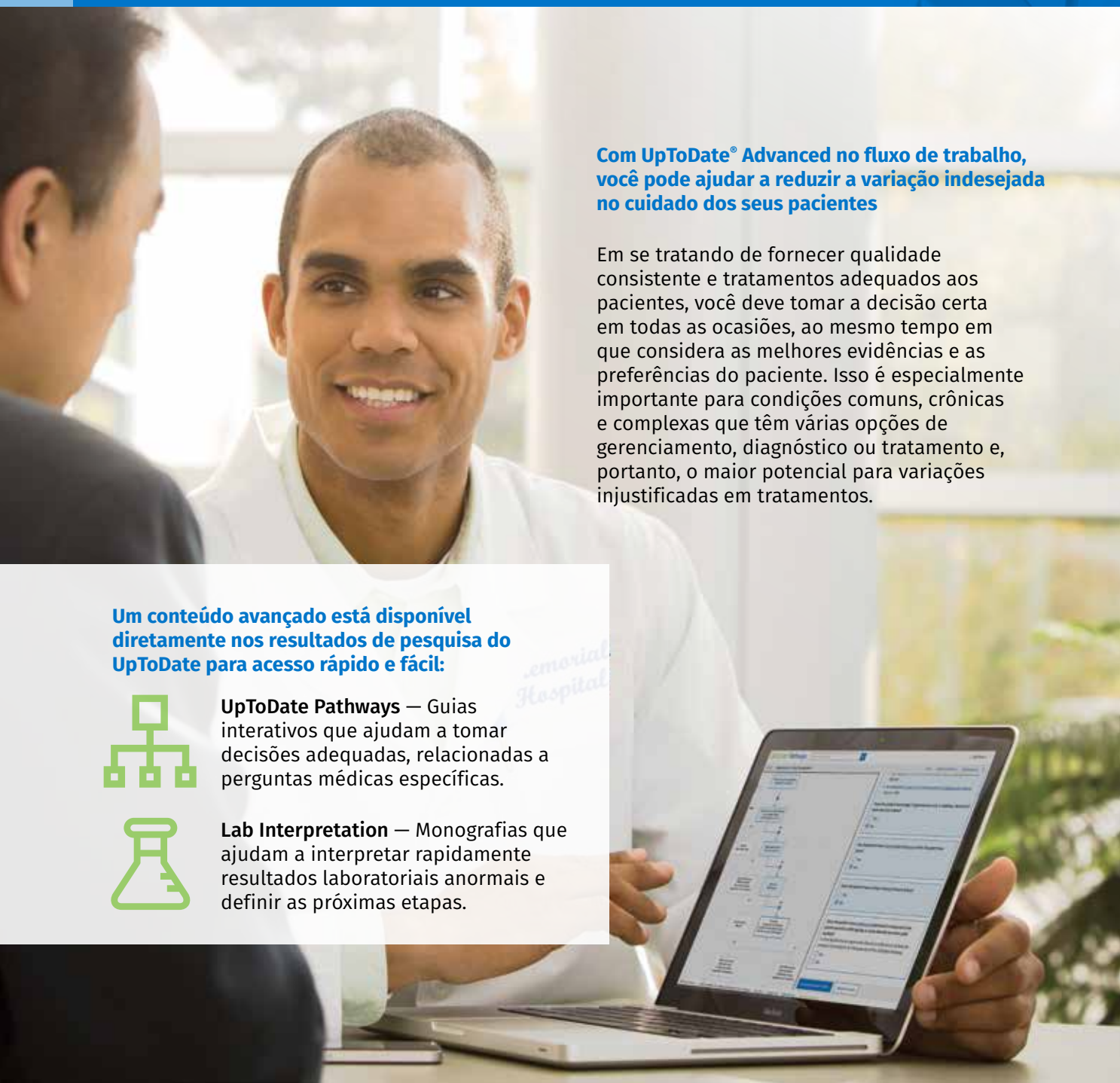
Um conteúdo avançado está disponível diretamente nos resultados de pesquisa do UpToDate para acesso rápido e fácil:



UpToDate Pathways — Guias interativos que ajudam a tomar decisões adequadas, relacionadas a perguntas médicas específicas.

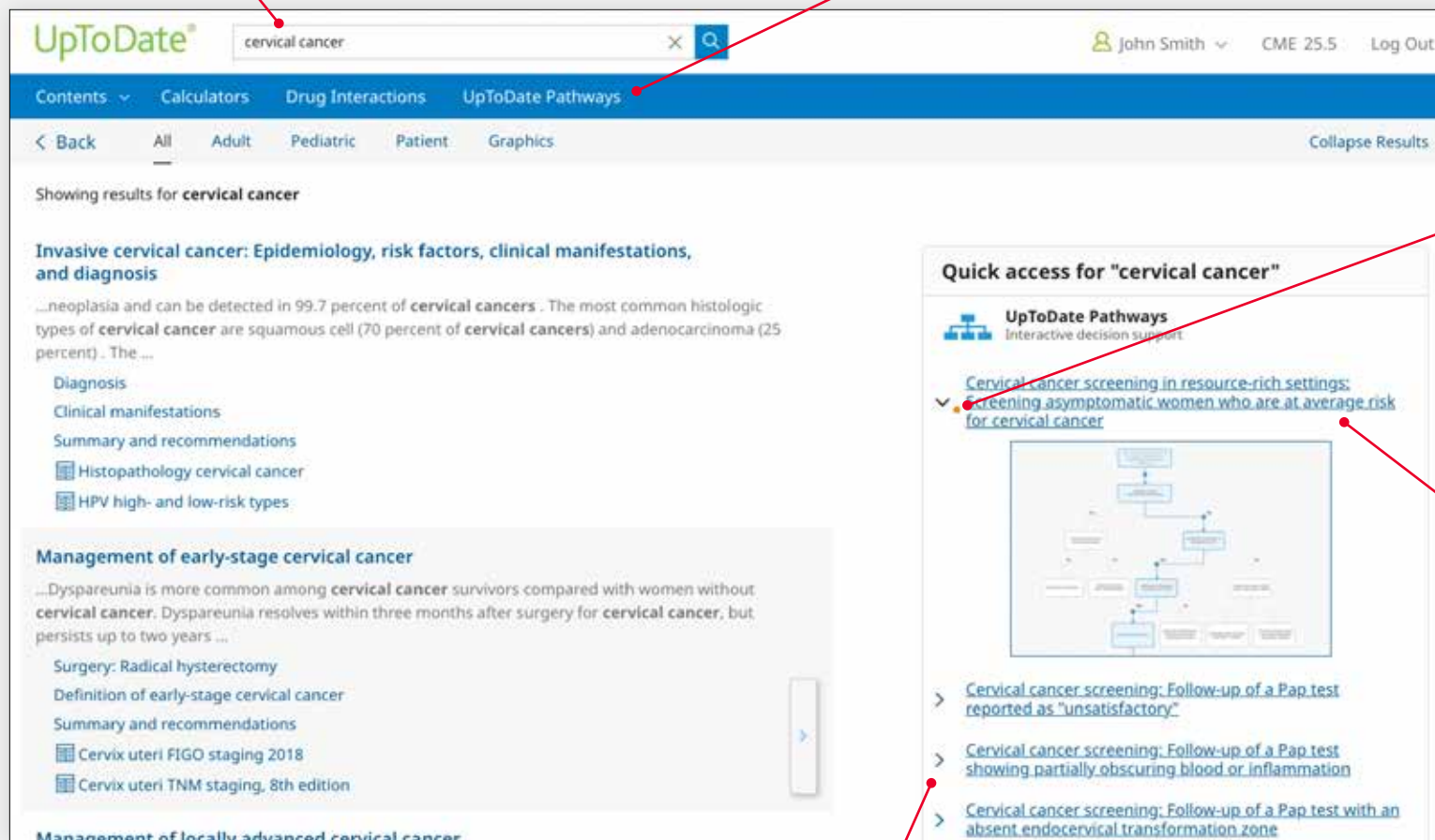


Lab Interpretation — Monografias que ajudam a interpretar rapidamente resultados laboratoriais anormais e definir as próximas etapas.



Encontre monografias relevantes do UpToDate Pathways e do Lab Interpretation.

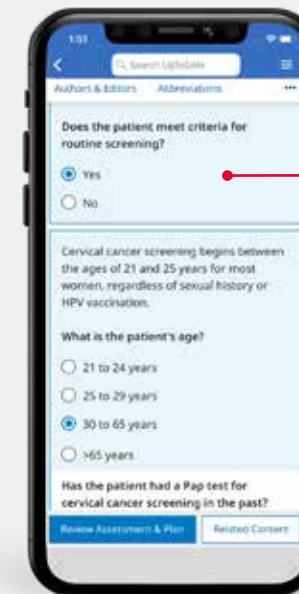
Veja todos os caminhos selecionando UpToDate Pathways na navegação superior.



Um ponto laranja ao lado do título do caminho indica que foi efetuada uma atualização médica importante.

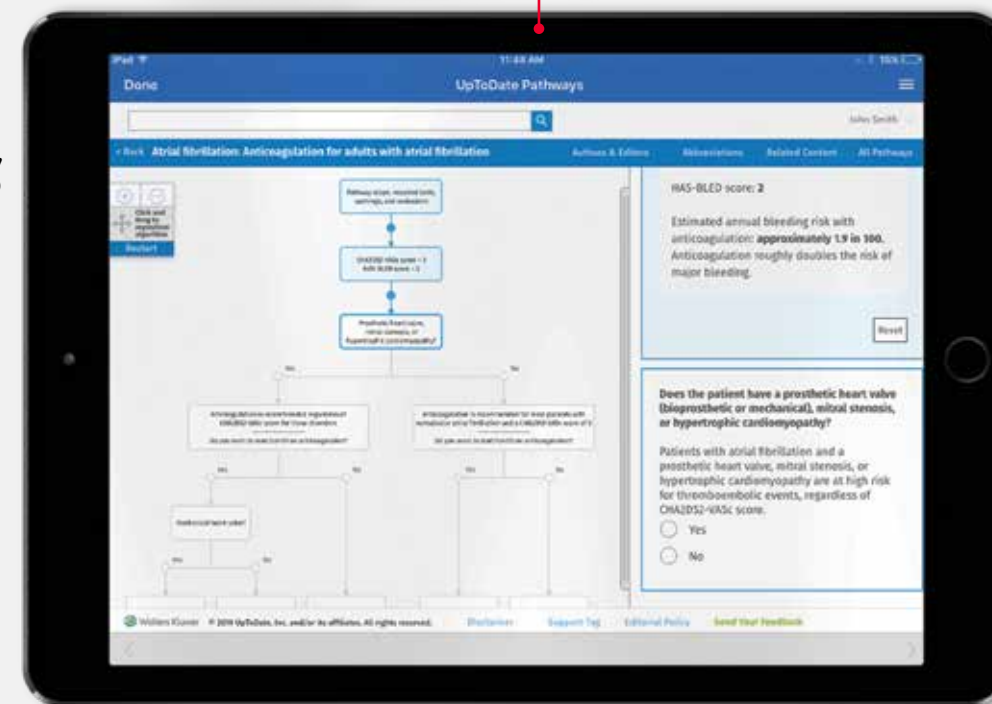
Clique no título para ver o escopo, o teste necessário e as exclusões.

Os caminhos disponíveis do UpToDate aparecem normalmente no Quick Access Panel à direita dos resultados da pesquisa.



Em smartphones: Exibição do UpToDate Pathways no modo de Perguntas e Respostas baseado em texto.

Nos tablets: Exibição do modo de Perguntas e Respostas baseado em texto e de opções de orientação visual no modo paisagem.



UpToDate® Pathways

Calculadoras integradas estão disponíveis para cálculos rápidos e em tempo real, e para recomendações com base em pontuações. Você pode inclusive verificar a base e as evidências para esses cálculos.

Quando você responde a uma pergunta em um caminho, o botão Review Assessment & Plan é ativado e pode ser utilizado em qualquer altura. Esta operação pode ser muito útil se você conseguir obter a informação desejada antes de concluir o caminho e quiser documentá-la.

As atualizações médicas importantes são exibidas na parte superior do caminho.

Navegue por caminhos individuais usando o caminho dinâmico à esquerda ou respondendo a perguntas no painel direito.

Links diretos para referências de suporte em tópicos do UpToDate e informações sobre medicamentos do Lexicomp®.

Tópicos médicos e de educação para o paciente relevantes estão disponíveis no final de cada caminho.

No final de um caminho, um resumo recapitulará as recomendações, ordens e ações que você selecionou ao longo do caminho. Você pode incluir o resumo no registro médico usando o botão "Copy to Clipboard". Incluído na cópia:

- Título do Caminho
- Ordens e Ações
- Resumo de Decisões
- Data/Hora da Conclusão
- Link para o Caminho
- Identidade Única da Sessão

Lab Interpretation™

Consulte o menu suspenso Contents para ver a lista completa do Lab Interpretation.

Se uma monografia do Lab Interpretation estiver disponível para pesquisa, ela aparecerá no Quick Access Panel.

Clique no título para abrir uma visualização rápida da monografia do Lab Interpretation.

Descrição de tópicos e links diretos para tópicos relevantes do UpToDate, para referência rápida.

Usando a monografia, determine rapidamente o que significam os resultados laboratoriais anormais, quais fatores afetam os resultados e o que fazer a seguir.

Tabelas e gráficos adicionais aparecem do lado direito da monografia.



Entre em Contato Conosco

Suporte ao Cliente

Para entrar em contato com o suporte ao cliente para assinantes ou usuários individuais de uma instituição, contate:

E-mail

amanda.fagundes@wolterskluwer.com

Telefone

Tel. +31 172 641440

Você também pode encontrar respostas para as Perguntas Mais Frequentes na Central de Aprendizagem de Suporte do UpToDate (go.uptodate.com/knowledge-base).