



Tipo do Documento	<b>PROTOCOLO</b>	PRT.UONC.009 - Página 1/13	
Título do Documento	<b>PROTOCOLO DE ACESSO AO PRONTO ATENDIMENTO ONCOLÓGICO</b>	Emissão: 13/03/2025	Próxima revisão: 13/03/2027
		Versão: 1	

## 1. SUMÁRIO

2. SIGLAS E CONCEITOS.....	1
3. OBJETIVOS.....	1
4. DESCRIÇÃO.....	1
5. CRITÉRIOS DE INCLUSÃO, ORDENAÇÃO E DE EXCLUSÃO.....	2
6. ATRIBUIÇÕES, COMPETÊNCIAS, RESPONSABILIDADES .....	2
7. CRITÉRIOS DE ACESSO AO CACON DO HUPAA.....	2
8. FLUXOGRAMA.....	10
9. MONITORAMENTO.....	10
10. REFERÊNCIAS.....	11
11. HISTÓRICO DE REVISÃO.....	11

## 2. SIGLAS E CONCEITOS

**HUPAA:** HOSPITAL UNIVERSITÁRIO PROFESSOR ALBERTO ANTUNES

**SUS:** SISTEMA ÚNICO DE SAÚDE

**NIR:** NÚCLEO INTERNO DE REGULAÇÃO

**PRT:** PROTOCOLO

**CEGIS:** CENTRO DA GESTÃO INTEGRADA DA SAÚDE

**CACON:** CENTRO DE ALTA COMPLEXIDADE EM ONCOLOGIA

**PAO:** PRONTO ATENDIMENTO ONCOLÓGICO

**SCMM:** SANTA CASA DE MISERICÓRDIA DE MACEIÓ

## 3. OBJETIVOS

Favorecer a organização do acesso ao serviço de Pronto Atendimento em Oncologia, descrevendo as atribuições dos profissionais envolvidos no processo, bem como os fluxogramas de acesso ao setor a fim de otimizar a assistência prestada, proporcionando um acesso qualificado, organizado, resolutivo e em tempo adequado.

## 4. DESCRIÇÃO

Por definição, entende-se por Centro de Assistência de Alta Complexidade em Oncologia (CACON) o hospital que possua as condições técnicas, instalações físicas, equipamentos

Tipo do Documento	<b>PROTOCOLO</b>	PRT.UONC.009 - Página 2/13	
Título do Documento	<b>PROTOCOLO DE ACESSO AO PRONTO ATENDIMENTO ONCOLÓGICO</b>	Emissão: 13/03/2025 Versão: 1	Próxima revisão: 13/03/2027

e recursos humanos adequados à prestação de assistência especializada de alta complexidade para o diagnóstico definitivo e tratamento de todos os tipos de câncer. (Brasil, 2005)

O CACON do HUPAA foi inaugurado em 2006 como parte do Programa de Expansão da Assistência Oncológica (Expande) no País, lançado pelo ministério em 2001 com objetivo de mudar o atual modelo de assistência ao paciente portador de câncer, através da ampliação do atendimento à população com serviços especializados.

Atualmente o CACON dispõe de serviços de oncologia clínica, radioterapia, hematologia, cirurgia oncológica, atendimento de urgência e cuidados paliativos para atender as demandas de diagnóstico, tratamento e seguimento dos casos de câncer encaminhados ao hospital.

O Pronto Atendimento Oncológico destina-se ao atendimento de pacientes matriculados no serviço e em intercorrência clínica do tratamento que está realizando.

## 5. CRITÉRIOS DE INCLUSÃO E DE EXCLUSÃO

**5.1. Inclusão:** Pacientes adultos com diagnóstico de câncer, matriculados no serviço de oncologia do HUPAA, em tratamento oncológico e residentes na área de vinculação definida para atendimento pelo CACON conforme mapa de vinculação da Rede de Oncologia do Estado de Alagoas. (Vide item 7).

**5.2. Exclusão:** Pacientes sem diagnóstico de patologia oncológica, pacientes com suspeita ou diagnóstico de câncer não residentes na área de vinculação definida para atendimento pelo CACON do HUPAA, pacientes não matriculados no serviço de oncologia do HUPAA e pacientes com intercorrência clínicas sem relação com a doença oncológica.

## 6. ATRIBUIÇÕES, COMPETÊNCIAS, RESPONSABILIDADES

### 6.1. Para atendimento no PAO (Pronto Atendimento Oncológico)

- O PAO é destinado ao atendimento de intercorrências clínicas do tratamento de pacientes já matriculados no CACON do HUPAA;
- Os pacientes atendidos no PAO podem buscar assistência por demanda espontânea ou regulados via NIR após confirmação de disponibilidade de vaga na unidade de internação.
- **MÉDICO:** Deve prestar assistência médica em situações de urgência e emergências oncológicas e clínicas dos pacientes em tratamento oncológico;
- **ENFERMEIRO:** Deve realizar triagem dos pacientes que chegam ao serviço, coordenar a assistência de enfermagem, prestar assistência direta aos pacientes de alta complexidade;
- **TECNICO DE ENFERMAGEM:** Deve prestar assistência de enfermagem de urgência e emergência competente a função.

Tipo do Documento	<b>PROTOCOLO</b>	PRT.UONC.009 - Página 3/13	
Título do Documento	<b>PROTOCOLO DE ACESSO AO PRONTO ATENDIMENTO ONCOLÓGICO</b>	Emissão: 13/03/2025 Versão: 1	Próxima revisão: 13/03/2027

## 7. CRITÉRIOS DE ACESSO AO PAO DO HUPAA

Conforme citado anteriormente, o acesso dos pacientes ao serviço do PAO é feito mediante matrícula no serviço e obedecendo mapa de vinculação estabelecido pela Rede de Atenção Oncológica do Estado de Alagoas.

### 7.1. Vinculação aos serviços de oncologia de Maceió, de acordo com município de residência (1ª macrorregião de saúde)

**Quadro 1** - Serviços de referências, por especialidades oncológicas, por municípios

<b>1ª MACRORREGIÃO DE SAÚDE</b>						
Região	Municípios	Adulto	Infantojuvenil (<19 anos)	Hemato (Adulto)	Ortopedico (Adulto)	Oftalmo
5	Anadia	SCMM	SCMM	SCMM	SCMM	HU
4	Atalaia	SCMM	SCMM	SCMM	SCMM	HU
1	Barra de Santo Antônio	SCMM	SCMM	SCMM	SCMM	HU
1	Barra de São Miguel	SCMM	SCMM	SCMM	SCMM	HU
5	Boca da Mata	SCMM	SCMM	SCMM	SCMM	HU
3	Branquinha	HU	SCMM	HU	SCMM	HU
4	Cajueiro	SCMM	SCMM	SCMM	SCMM	HU
3	Campestre	HU	SCMM	HU	SCMM	HU
5	Campo Alegre	SCMM	SCMM	SCMM	SCMM	HU
4	Capela	SCMM	SCMM	SCMM	SCMM	HU
4	Chã Preta	SCMM	SCMM	SCMM	SCMM	HU
3	Colônia de Leopoldina	HU	SCMM	HU	SCMM	HU
1	Coqueiro Seco	SCMM	SCMM	SCMM	SCMM	HU
6	Coruripe	SCMM	SCMM	SCMM	SCMM	HU
6	Feliz Deserto	SCMM	SCMM	SCMM	SCMM	HU
1	Flexeiras	HU	SCMM	HU	SCMM	HU



Tipo do Documento	<b>PROTOCOLO</b>	PRT.UONC.009 - Página 4/13	
Título do Documento	<b>PROTOCOLO DE ACESSO AO PRONTO ATENDIMENTO ONCOLÓGICO</b>	Emissão: 13/03/2025 Versão: 1	Próxima revisão: 13/03/2027

3	Ibateguara	HU	SCMM	HU	SCMM	HU
6	Igreja Nova	SCMM	SCMM	SCMM	SCMM	HU
2	Jacuípe	SCMM	SCMM	SCMM	SCMM	HU
2	Japaratinga	SCMM	SCMM	SCMM	SCMM	HU
6	Jequiá da Praia	SCMM	SCMM	SCMM	SCMM	HU
3	Joaquim Gomes	HU	SCMM	HU	SCMM	HU
3	Jundiá	HU	SCMM	HU	SCMM	HU
5	Junqueiro	SCMM	SCMM	SCMM	SCMM	HU
1	Maceió	SCMM/HU	SCMM	SCMM	SCMM	HU
4	Mar Vermelho	SCMM	SCMM	SCMM	SCMM	HU
2	Maragogi	SCMM	SCMM	SCMM	SCMM	HU

1	Marechal Deodoro	SCMM	SCMM	SCMM	SCMM	HU
4	Maribondo	SCMM	SCMM	SCMM	SCMM	HU
2	Matriz de Camaragibe	SCMM	SCMM	SCMM	SCMM	HU
1	Messias	HU	SCMM	HU	SCMM	HU
3	Murici	HU	SCMM	HU	SCMM	HU
3	Novo Lino	HU	SCMM	HU	SCMM	HU
1	Paripueira	SCMM	SCMM	SCMM	SCMM	HU
2	Passo de Camaragibe	SCMM	SCMM	SCMM	SCMM	HU
4	Paulo Jacinto	SCMM	SCMM	SCMM	SCMM	HU
6	Penedo	SCMM	SCMM	SCMM	SCMM	HU
6	Piaçabuçu	SCMM	SCMM	SCMM	SCMM	HU
1	Pilar	HU	SCMM	HU	SCMM	HU

Tipo do Documento	<b>PROTOCOLO</b>	PRT.UONC.009 - Página 5/13	
Título do Documento	<b>PROTOCOLO DE ACESSO AO PRONTO ATENDIMENTO ONCOLÓGICO</b>	Emissão: 13/03/2025 Versão: 1	Próxima revisão: 13/03/2027

4	Pindoba	SCMM	SCMM	SCMM	SCMM	HU
2	Porto Calvo	SCMM	SCMM	SCMM	SCMM	HU
2	Porto de Pedras	SCMM	SCMM	SCMM	SCMM	HU
6	Porto Real do Colégio	SCMM	SCMM	SCMM	SCMM	HU
4	Quebrangulo	SCMM	SCMM	SCMM	SCMM	HU
1	Rio Largo	HU	SCMM	HU	SCMM	HU
5	Roteiro	SCMM	SCMM	SCMM	SCMM	HU
1	Santa Luzia do Norte	HU	SCMM	HU	SCMM	HU
3	Santana do Mundaú	HU	SCMM	HU	SCMM	HU
6	São Brás	SCMM	SCMM	SCMM	SCMM	HU
3	São José da Lage	HU	SCMM	HU	SCMM	HU
2	São Luiz do Quitunde	SCMM	SCMM	SCMM	SCMM	HU
5	São Miguel dos Campos	SCMM	SCMM	SCMM	SCMM	HU
2	São Miguel dos Milagres	SCMM	SCMM	SCMM	SCMM	HU
1	Satuba	HU	SCMM	HU	SCMM	HU
5	Teotônio Vilela	SCMM	SCMM	SCMM	SCMM	HU
3	União dos Palmares	HU	SCMM	HU	SCMM	HU
4	Viçosa	SCMM	SCMM	SCMM	SCMM	HU

Fonte: Secretaria Estadual de Saúde – SESAU/AL – 2022.

Tipo do Documento	<b>PROTOCOLO</b>	PRT.UONC.009 - Página 6/13	
Título do Documento	<b>PROTOCOLO DE ACESSO AO PRONTO ATENDIMENTO ONCOLÓGICO</b>	Emissão: 13/03/2025 Versão: 1	Próxima revisão: 13/03/2027

**Quadro 2** - Vinculação aos serviços de oncologia, de acordo com município de residência (2ª macrorregião de saúde):

<b>2ª MACRORREGIÃO DE SAÚDE</b>							
<b>Região</b>	<b>Municípios</b>	<b>Adulto</b>	<b>Infantojuvenil (&lt;19 anos)</b>	<b>Hemato* (Adulto)</b>	<b>Ortopedico* (Adulto)</b>	<b>Oftalmo</b>	<b>Espec. e proced não disponíveis no CHAMA*</b>
10	Água Branca	Chama	Veredas	SCMM/HU	Chama	HU	SCMM/HU
7	Arapiraca	Chama	Veredas	SCMM/HU	Chama	HU	SCMM/HU
7	Batalha	Chama	Veredas	SCMM/HU	Chama	HU	SCMM/HU
8	Belém	Chama	Veredas	SCMM/HU	Chama	HU	SCMM/HU
7	Belo Monte	Chama	Veredas	SCMM/HU	Chama	HU	SCMM/HU
8	Cacimbinhas	Chama	Veredas	SCMM/HU	Chama	HU	SCMM/HU
7	Campo Grande	Chama	Veredas	SCMM/HU	Chama	HU	SCMM/HU
9	Canapi	Chama	Veredas	SCMM/HU	Chama	HU	SCMM/HU
9	Carneiros	Chama	Veredas	SCMM/HU	Chama	HU	SCMM/HU
7	Coité do Noia	Chama	Veredas	SCMM/HU	Chama	HU	SCMM/HU
7	Craíbas	Chama	Veredas	SCMM/HU	Chama	HU	SCMM/HU
10	Delmiro Gouveia	Chama	Veredas	SCMM/HU	Chama	HU	SCMM/HU



Tipo do Documento	<b>PROTOCOLO</b>	PRT.UONC.009 - Página 7/13	
Título do Documento	<b>PROTOCOLO DE ACESSO AO PRONTO ATENDIMENTO ONCOLÓGICO</b>	Emissão: 13/03/2025 Versão: 1	Próxima revisão: 13/03/2027

9	Dois Riachos	Chama	Veredas	SCMM/HU	Chama	HU	SCMM/HU
8	Estrela de Alagoas	Chama	Veredas	SCMM/HU	Chama	HU	SCMM/HU
7	Feira Grande	Chama	Veredas	SCMM/HU	Chama	HU	SCMM/HU
7	Girau do Ponciano	Chama	Veredas	SCMM/HU	Chama	HU	SCMM/HU
8	Igaci	Chama	Veredas	SCMM/HU	Chama	HU	SCMM/HU
10	Inhapi	Chama	Veredas	SCMM/HU	Chama	HU	SCMM/HU
7	Jacaré dos Homens	Chama	Veredas	SCMM/HU	Chama	HU	SCMM/HU
7	Jaramataia	Chama	Veredas	SCMM/HU	Chama	HU	SCMM/HU
7	Lagoa da Canoa	Chama	Veredas	SCMM/HU	Chama	HU	SCMM/HU
7	Limoeiro de Anadia	Chama	Veredas	SCMM/HU	Chama	HU	SCMM/HU
7	Major Isidoro	Chama	Veredas	SCMM/HU	Chama	HU	SCMM/HU
9	Maravilha	Chama	Veredas	SCMM/HU	Chama	HU	SCMM/HU
10	Mata Grande	Chama	Veredas	SCMM/HU	Chama	HU	SCMM/HU
8	Minador do Negrão	Chama	Veredas	SCMM/HU	Chama	HU	SCMM/HU
9	Monteirópolis	Chama	Veredas	SCMM/HU	Chama	HU	SCMM/HU
9	Olho D'Agua das Flores	Chama	Veredas	SCMM/HU	Chama	HU	SCMM/HU
10	Olho D'Agua do Casado	Chama	Veredas	SCMM/HU	Chama	HU	SCMM/HU



Tipo do Documento	<b>PROTOCOLO</b>	PRT.UONC.009 - Página 8/13	
Título do Documento	<b>PROTOCOLO DE ACESSO AO PRONTO ATENDIMENTO ONCOLÓGICO</b>	Emissão: 13/03/2025 Versão: 1	Próxima revisão: 13/03/2027

7	Olho D'Água Grande	Chama	Veredas	SCMM/HU	Chama	HU	SCMM/HU
9	Olivença	Chama	Veredas	SCMM/HU	Chama	HU	SCMM/HU
9	Ouro Branco	Chama	Veredas	SCMM/HU	Chama	HU	SCMM/HU
9	Palestina	Chama	Veredas	SCMM/HU	Chama	HU	SCMM/HU
8	Palmeira dos Índios	Chama	Veredas	SCMM/HU	Chama	HU	SCMM/HU
9	Pão de Açúcar	Chama	Veredas	SCMM/HU	Chama	HU	SCMM/HU
10	Pariconha	Chama	Veredas	SCMM/HU	Chama	HU	SCMM/HU
10	Piranhas	Chama	Veredas	SCMM/HU	Chama	HU	SCMM/HU
9	Poço das Trincheiras	Chama	Veredas	SCMM/HU	Chama	HU	SCMM/HU
9	Santana do Ipanema	Chama	Veredas	SCMM/HU	Chama	HU	SCMM/HU
9	São José da Tapera	Chama	Veredas	SCMM/HU	Chama	HU	SCMM/HU
7	São Sebastião	Chama	Veredas	SCMM/HU	Chama	HU	SCMM/HU
9	Senador Rui Palmeira	Chama	Veredas	SCMM/HU	Chama	HU	SCMM/HU
8	Tanque D'Arca	Chama	Veredas	SCMM/HU	Chama	HU	SCMM/HU
7	Taquarana	Chama	Veredas	SCMM/HU	Chama	HU	SCMM/HU
7	Traipú	Chama	Veredas	SCMM/HU	Chama	HU	SCMM/HU

Fonte: Secretaria Estadual de Saúde – SESAU/AL – 2022.



Tipo do Documento	<b>PROTOCOLO</b>	PRT.UONC.009 - Página 9/13	
Título do Documento	<b>PROTOCOLO DE ACESSO AO PRONTO ATENDIMENTO ONCOLÓGICO</b>	Emissão: 13/03/2025 Versão: 1	Próxima revisão: 13/03/2027

**Quadro 3 - Vinculação por bairro de residência**

<b>Distrito</b>	<b>Bairro</b>	<b>CACON</b>
1	Poço	SCMM
1	Jaraguá	SCMM
1	Jatiúca	SCMM
1	Mangabeiras	SCMM
1	Pajuçara	SCMM
1	Ponta da Terra	SCMM
1	Ponta Verde	SCMM
2	Trapiche da Barra	SCMM
2	Vergel do Lago	SCMM
2	Pontal da Barra	SCMM
2	Centro	SCMM
2	Levada	SCMM
2	Ponta Grossa	SCMM
2	Prado	SCMM
3	Santo Amaro	SCMM
3	Jardim Petrópolis	SCMM
3	Ouro Preto	SCMM
3	Pinheiro	SCMM
3	Canaã	SCMM
3	Farol	SCMM
3	Gruta de Lourdes	SCMM
3	Pitanguinha	SCMM

Tipo do Documento	<b>PROTOCOLO</b>	PRT.UONC.009 - Página 10/13	
Título do Documento	<b>PROTOCOLO DE ACESSO AO PRONTO ATENDIMENTO ONCOLÓGICO</b>	Emissão: 13/03/2025 Versão: 1	Próxima revisão: 13/03/2027

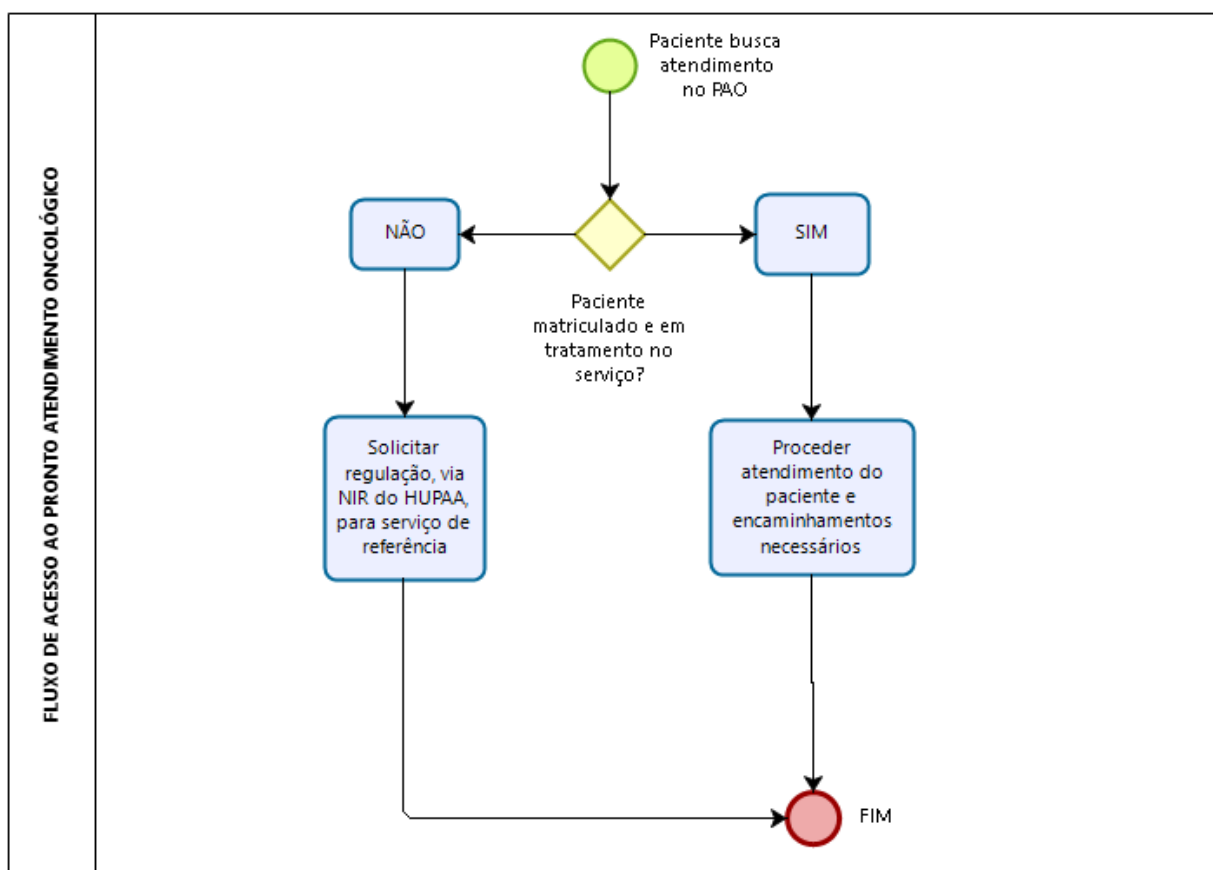
4	Rio Novo	SCMM
4	Bebedouro	SCMM
4	Bom Parto	SCMM
4	Chã da Jaqueira	SCMM
4	Chã de Bebedouro	SCMM
4	Fernão Velho	SCMM
4	Mutange	SCMM
4	Petrópolis (US João Sampaio)	SCMM
4	Santa Amélia	SCMM

<b>Distrito</b>	<b>Bairro</b>	<b>CACON</b>
5	Feitosa	SCMM
5	Jacintinho	SCMM
5	São Jorge	SCMM
5	Serraria	SCMM
5	Barro Duro - Novo Mundo	SCMM
6	Antares	HUPAA
6	Benedito Bentes	HUPAA
7	Tabuleiro Martins/Village-Salvador Lira	HUPAA
7	Santos Dumont	HUPAA
7	Clima Bom	HUPAA
7	Cidade Universitária/Graciliano Ramos	HUPAA
7	Santa Lúcia	HUPAA
8	Cruz das Almas	SCMM
8	Garça Torta	SCMM
8	Guaxuma	SCMM
8	Jacarecica	SCMM
8	Ipioca	SCMM
8	Pescaria	SCMM
8	Riacho Doce	SCMM

Tipo do Documento	<b>PROTOCOLO</b>	PRT.UONC.009 - Página 11/13	
Título do Documento	<b>PROTOCOLO DE ACESSO AO PRONTO ATENDIMENTO ONCOLÓGICO</b>	Emissão: 13/03/2025	Próxima revisão: 13/03/2027
		Versão: 1	

## 8. FLUXOGRAMAS

**Figura 1** – Fluxograma de Acesso dos pacientes ao CACON do HUPAA.



**Fonte:** Setor de Paciente Crítico - Hupaa-Ufal/Ebserh, 2025.

## 9 MONITORAMENTO

Será realizado monitoramento mensal dos indicadores de atendimento do PAO. Os indicadores monitorados pelo serviço serão:

- Número de atendimentos;
- Número de internações;
- Número de óbitos;
- Número de internação em vaga zero;
- Número de transferências para outros serviços.



Tipo do Documento	<b>PROTOCOLO</b>	PRT.UONC.009 - Página 12/13	
Título do Documento	<b>PROTOCOLO DE ACESSO AO PRONTO ATENDIMENTO ONCOLÓGICO</b>	Emissão: 13/03/2025 Versão: 1	Próxima revisão: 13/03/2027

## 10 REFERÊNCIAS

ALAGOAS. Secretaria Estadual de Saúde. Gerência de Atenção a Doenças Crônicas. PROTOCOLO DE ACESSO À CONSULTAS AMBULATORIAIS E INTERNAÇÃO HOSPITALAR EM ONCOLOGIA. Maceió. 2020

BRASIL. Ministério da Saúde. Secretaria de Atenção a Saúde. Portaria nº 741, de 19 de dezembro de 2005. Brasília, 2010.

## 11 HISTÓRICO DE REVISÃO

VERSÃO	DATA	RESPONSÁVEL PELA ELABORAÇÃO	DESCRIÇÃO DA ALTERAÇÃO
1	13/01/2025	Monik Kelly Santos Lima Enfermeira Oncológica  Helena Maria De Freitas Medeiros Médica Paliativista	Versão inicial.

<p><b>Elaboração:</b></p> <p>Monik Kelly Santos Lima Enfermeira Oncológica</p> <p>Helena Maria De Freitas Medeiros Médica Paliativista</p>	<p>Data: ____/____/____</p> <p>Data: ____/____/____</p>
<p><b>Análise:</b></p> <p>Bruna de Sá Duarte Auto Chefe da Divisão Médica</p>	<p>Data: ____/____/____</p>
<p><b>Validação:</b></p> <p>Serviço de Controle de Infecção Relacionados à Assistência à Saúde/ Unidade de Vigilância em Saúde</p> <p>Setor de Gestão da Qualidade</p>	<p>Data: ____/____/____</p> <p>Data: ____/____/____</p>
<p><b>Aprovação:</b></p> <p>Elisângela Cristina Albuquerque Gerente Substituta de Atenção à Saúde</p>	<p>Data: ____/____/____</p>