



# HOSPITAL UNIVERSITÁRIO PROF. ALBERTO ANTUNES

## COVID E DOENÇAS RESPIRATÓRIAS ORIENTAÇÕES



CARTILHA

O Hospital Universitário Professor Alberto Antunes (HUPAA) é referência em gestação de alto risco - recebemos gestantes que apresentam problemas de saúde durante a gestação, sejam decorrentes dela ou não, e recém-nascidos com estado de saúde grave ou potencialmente grave.

C327 Cartilha de orientação às mães da Unidade Neonatal do HUPAA / Fayruz Helou Martins, Érika Manuella dos Santos Melo, Sarah Lins de Barros Moreira, (organizadoras). - Maceió: HUPAA-UFAL-EBSERH, 2021.  
23 p.: il.

1. Comportamento social. 2. Regras de convivência. 3. Casa de Gestante, Bebê e Puérpera. I. Martins, Fayruz Helou. II. Melo, Erika Manuella dos Santos. III. Moreira, Sarah Lins de Barros.

CDU 316.62:612.766.2

Ficha catalográfica elaborada pela Bibliotecária Maria Isabel Fernandes Calheiros CRB4/1530  
Hospital Universitário Professor Alberto Antunes – HUPAA-UFAL  
Empresa Brasileira de Serviços Hospitalares – EBSERH

# Coronavírus: O que é? Como se prevenir?

Os coronavírus são de uma grande família viral, conhecidos desde os anos 1960, que causam infecções respiratórias em seres humanos e em animais. Geralmente, infecções por doenças respiratórias leves a moderadas, semelhantes a um resfriado comum. Alguns coronavírus podem causar doenças respiratórias graves.

Em dezembro de 2019 o novo coronavírus surgido na China, denominado de SARS-CoV-2, que causa o COVID-19, logo foi se espalhando pelo mundo, atingindo um número significativo de pessoas, causando desde leves infecções respiratórias até casos mais graves.

Em consequência disso, em março de 2020 a Organização Mundial da Saúde (OMS) anunciou a nova pandemia provocada pela COVID-19.

## COMO OCORRE A TRANSMISSÃO?



Em humanos a transmissão ocorre de pessoa para pessoa, ou seja, o coronavírus pode ser transmitido principalmente pelas gotículas respiratórias, por tosse e espirros, assim como, pelo contato com as mãos contaminadas com secreções respiratórias que contenham vírus.

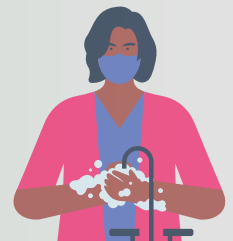


# RECOMENDAÇÕES IMPORTANTES



## PARA O USO CORRETO DE MÁSCARAS:

- Colocar a máscara cuidadosamente para cobrir a boca e o nariz e amarrar com segurança, para minimizar os espaços entre o rosto e a máscara;
- Enquanto estiver em uso, evitar tocar na máscara;
- Remover a máscara usando a técnica apropriada: não tocar na frente, mas remover soltando as amarras;
- pós a remoção, ou sempre que tocar indevidamente na máscara usada, higienizar as mãos usando preparação alcoólica ou água e sabão;
- Descartar imediatamente a máscara após a remoção, não sendo permitido reutilizar máscaras descartáveis;
- Caso a máscara fique úmida, substituir por uma nova, limpa e seca;
- Máscaras de tecido (por exemplo, algodão ou gaze) devem ser evitadas em ambientes hospitalares.



## DICAS DE ETIQUETA RESPIRATÓRIA

- Utilizar lenço descartável para higiene nasal e ocular;
- Cobrir o nariz e a boca com lenços/papéis descartáveis quando tossir ou espirrar;
- O lenço utilizado deve ser descartado;
- Caso não haja lenço ou toalha de papel disponível, ao espirrar ou tossir é preferível cobrir o nariz e a boca com a manga da camisa “espirrar no cotovelo” do que fazê-lo com as mãos, por meio das quais os vírus são facilmente transferidos para outras pessoas ou para o ambiente (telefones, maçanetas, computadores, etc).



## HIGIENIZAÇÃO DA MÃOS

Lave as mãos regularmente:

- Após tossir, espirrar, coçar ou assoar o nariz;
- Coçar os olhos ou tocar na boca;
- Após manusear celular, dinheiro, lixo, chaves, maçanetas, entre outros objetos.
- Antes das refeições;
- Ao manusear objetos sujos;
- Depois de tocar em animais;
- Depois de ir ao banheiro ou após a troca de fraldas;
- Antes da amamentação e/ou ordenha.



***Ao lavar as mãos, use bastante água corrente e sabão líquido ou outro produto destinado ao mesmo fim. Não se esqueça de esfregar bem todas as áreas das mãos, incluindo as pontas e as regiões entre os dedos, além dos punhos. Conheça as orientações para correta higienização das mãos. Mantenha as unhas curtas, sem esmaltes, e não use adornos que possam acumular sujeiras e microrganismos, como anéis, aliança e relógio.***

## CUIDADOS COM O AMBIENTE

- Garantir a ventilação: portas e janelas abertas;
- Não compartilhar utensílios entre as usuárias do alojamento como: copo, talheres, toalhas, cobertas e cigarro;
- Usar copos/garrafas de uso pessoal e individual, os quais devem ser higienizados com água e detergente, no mínimo uma vez por dia;
- Se a usuária do espaço apresentar sinais ou sintomas gripais como: febre, tosse, coriza, falta de ar ou outros sintomas respiratórios, deve informar o mais rapidamente possível a equipe da Unidade Neonatal;
- Evitar ao máximo a circulação em outros espaços do hospital: enfermarias, corredores e espaços externos;



- O vírus respiratório se espalha pelo contato, por isso a importância de evitar tocar em superfícies como: maçanetas, corrimão, cadeira, paredes, etc. Estas medidas são indispensáveis para a proteção contra o vírus.

- Evitar apertos de mão e outros tipos de contato físico entre as usuárias;

- Evitar o contato com a pessoas que estejam do lado externo do hospital, neste momento procure fazer contato por telefone e aplicativos. Logo você estará em casa com os seus.



## ATENÇÃO!

É MUITO IMPORTANTE COMUNICAR AOS PROFISSIONAIS DA UNIDADE NEONATAL OS CASOS SUSPEITOS.

ESSAS MEDIDAS PREVENTIVAS TEM COMO OBJETIVO REDUZIR A TRANSMISSÃO DO NOVO CORONAVÍRUS (COVID-19), ASSIM COMO DE OUTROS MICRORGANISMOS DE TRANSMISSÃO RESPIRATÓRIA OU POR CONTATO.



# HOSPITAL UNIVERSITÁRIO PROF. ALBERTO ANTUNES - HUPAA

## COLABORADORAS:

FAYRUZ HELOU MARTINS  
ÉRIKA MANUELLA DOS SANTOS MELO  
SARAH LINS DE BARROS MOREIRA  
DAYANE RÍVEA CINTRA XAVIER  
ZENAIDE SIQUEIRA  
ANDREA COSTA MORAIS AMARAL

Hospital Universitário Professor Alberto Antunes. Setor de  
Psicologia

Cartilha de orientação as mães acompanhantes de  
bebês prematuros e prematuras. HUPAA, Junho de 2021.