



UNIVERSIDADE
FEDERAL DE ALAGOAS



HOSPITAL UNIVERSITÁRIO
PROF. ALBERTO ANTUNES
HUPAA-UFAL

EBSERH
HOSPITAIS UNIVERSITÁRIOS FEDERAIS

GOVERNO FEDERAL
BRASIL
UNIÃO E RECONSTRUÇÃO

CARTILHA DE
ORIENTAÇÕES BÁSICAS

PREVENÇÃO CONTRA INCÊNDIO

COMISSÃO BRIGADA DE
INCÊNDIO GRUPO IV

 MACEIÓ, JULHO, 2024



COMPOSIÇÃO

Isla de Melo Brandão

Líder da Brigada

Franciele de Oliveira da Silva

vice Líder da Brigada

Ana Paula das Chagas Santos

Brigadista

Amanda Rocha da Silva França

Brigadista

Aurélia Jandira de Souza Melo Verçosa

Brigadista

Adriano de Oliveira de Omena

Brigadista

Eliane de Oliveira Correia

Brigadista

Elisabeth Paes Moura de Lima

Brigadista

Edna Freire da Silva Matos

Brigadista

José Martins do Nascimento

Brigadista

Rogério Capela Fontes

Brigadista

Sandra dos Santos Lopes

Brigadista



APRESENTAÇÃO

OLÁ! É COM GRANDE SATISFAÇÃO QUE DAMOS INÍCIO À NOSSA TRAJETÓRIA PELA SEGURANÇA EM AMBIENTES HOSPITALARES. ESTE MATERIAL FOI DESENVOLVIDO ESPECIALMENTE PARA PROFISSIONAIS QUE ATUAM NO CENTRO DE MATERIAL E ESTERILIZAÇÃO (CME), UM AMBIENTE CRUCIAL PARA O FUNCIONAMENTO SEGURO E EFICAZ DE QUALQUER HOSPITAL. RECONHECEMOS A IMPORTÂNCIA VITAL DO CME NA MANUTENÇÃO DA SAÚDE PÚBLICA E, POR ISSO, É FUNDAMENTAL GARANTIR QUE TODOS AQUI ESTEJAM PREPARADOS PARA LIDAR COM EMERGÊNCIAS COMO INCÊNDIOS.

HOSPITAIS SÃO LOCAIS ONDE A SAÚDE E O BEM-ESTAR SÃO PRIORIDADES MÁXIMAS. NO ENTANTO, É CRUCIAL ESTAR PREPARADO PARA ENFRENTAR DESAFIOS INESPERADOS, COMO OS INCÊNDIOS. NOSSO OBJETIVO É FORNECER A VOCÊ, O CONHECIMENTO NECESSÁRIO PARA PREVENIR INCÊNDIOS E AGIR COM SEGURANÇA EM SITUAÇÕES DE EMERGÊNCIA DENTRO DO AMBIENTE HOSPITALAR. VAMOS EXPLORAR AS CAUSAS COMUNS DE INCÊNDIOS, MEDIDAS PREVENTIVAS EFICAZES E OS PROCEDIMENTOS ADEQUADOS DE EVACUAÇÃO RÁPIDA E SEGURA

ACREDITAMOS QUE O CONHECIMENTO É A MELHOR FERRAMENTA PARA A PREVENÇÃO. COM INFORMAÇÃO E PREPARO ADEQUADOS, PODEMOS TRABALHAR JUNTOS PARA CRIAR UM AMBIENTE HOSPITALAR AINDA MAIS SEGURO E PROTEGER A VIDA DE TODOS QUE PASSAM POR AQUI.

ESTAMOS COMPROMETIDOS COM SUA SEGURANÇA E BEM-ESTAR. VAMOS COMEÇAR ESSA TRAJETÓRIA PELA PREVENÇÃO DE INCÊNDIOS EM AMBIENTES HOSPITALARES!



SUMÁRIO

1. O QUE É UM INCÊNDIO?-----	05
2.COMO OS INCÊNDIOS PODEM COMEÇAR EM HOSPITAIS? --	06
3.COMO PREVENIR INCÊNDIOS EM HOSPITAIS?-----	07
4.O QUE FAZER EM CASO DE INCÊNDIO?-----	08
5.EQUIPAMENTOS DE SEGURANÇA:-----	09 ⁴
6.SAÍDA DE EMERGÊNCIA-----	12
7.COMPOSIÇÃO DA BRIGADA DE EMERGÊNCIA -----	13
8.CONCLUSÃO:-----	14

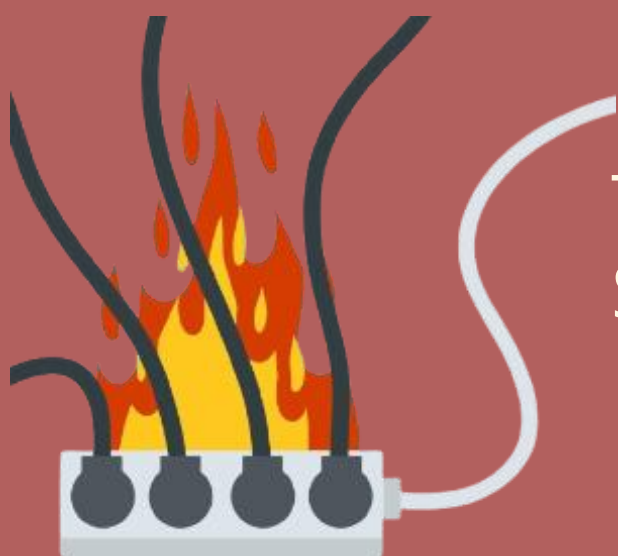
INTRODUÇÃO

O QUE É UM INCÊNDIO?

UM INCÊNDIO É UM FOGO DESCONTROLADO QUE PODE SE ESPALHAR RAPIDAMENTE. EM HOSPITAIS, É MUITO IMPORTANTE ESTAR PREPARADO PARA EVITAR INCÊNDIOS E SABER O QUE FAZER SE UM OCORRER.



COMO OS INCÊNDIOS PODEM COMEÇAR EM HOSPITAIS



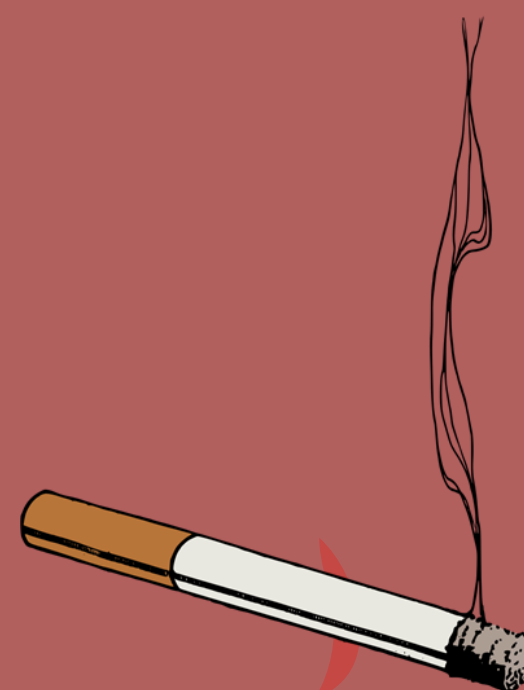
TOMADAS
SOBRECARRREGADAS,
FIOS DESGASTADOS

USO INADEQUADO DE
EQUIPAMENTOS.

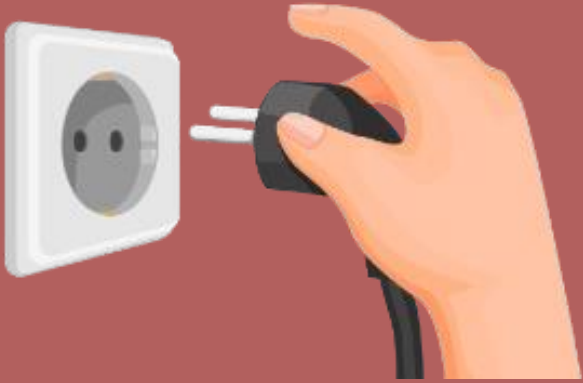


ARMAZENAMENTO
IMPRÓPRIO DE SUBSTÂNCIAS
INFLAMÁVEIS.

DESCARTE IMPRÓPRIO
DE CIGARROS.



COMO PREVINIR INCÊNDIO NOS HOSPITAIS?



VERIFIQUE REGULARMENTE AS TOMADAS E FIOS ELÉTRICOS.

SIGA SEMPRE AS INSTRUÇÕES DE USO DOS EQUIPAMENTOS.



GUARDE PRODUTOS QUÍMICOS EM LOCAIS APROPRIADOS E BEM VENTILADOS.

NÃO FUME EM ÁREAS NÃO DESIGNADAS.



O QUE FAZER EM CASO DE INCÊNDIO?



MANTENHA A CALMA,
NÃO ENTRE EM PÂNICO.

INFORME IMEDIATAMENTE
SOBRE O INCÊNDIO :
193 – BOMBEIRO
872 – MANUTENÇÃO
3794- RECEPÇÃO PRINCIPAL



EVACUE O LOCAL E SAIA COM
CALMA E EM SEGURANÇA.

NÃO USE ELEVADORES
USE AS ESCADAS PARA
EVACUAR O PRÉDIO.



SE POSSÍVEL, AUXILIE OUTRAS
PESSOAS À EVACUAR O LOCAL.



EXTINTORES - EQUIPAMENTOS DE SEGURANÇA

Onde estão??



CORREDOR DA SALA DE
DESINFECÇÃO QUÍMICA



SALA DE
ESTERILIZAÇÃO



EXTINTORES ABC - EQUIPAMENTOS DE SEGURANÇA

Quais os tipos e quando Utilizar?



MATERIAL SÓLIDO, LÍQUIDO INFLAMÁVEL E MATERIAIS ELÉTRICOS.



MADEIRA, PAPEL, TECIDO, ESPUMA ETC.



GASOLINA, QUEROSENE, ÁLCOOL, TINTA ETC.



MÁQUINAS E MOTORES EM GERAL, PAINÉIS ELÉTRICOS ETC.



EXTINTORES ABC - EQUIPAMENTOS DE SEGURANÇA

Como Utilizar?



RETIRAR O LACRE DE SEGURANÇA.



APONTAR A MANGUEIRA OU BICO DO EXTINTOR PARA A BASE DO FOGO.



APERTAR O GATILHO OU ALAVANCA
COBRIR A ÁREA AFETADA
COM A ESPUMA



SAÍDA DE EMERGÊNCIA



10/07/2024
SALA DE
PREPARO PARA
SAÍDA DE
EMERGÊNCIA



SAÍDA DE
EMERGÊNCIA
DA CME



CORREDOR DA SALA
DE DESINFECÇÃO



SAÍDA DA
CME PARA
CENTRO
CIRÚRGICO



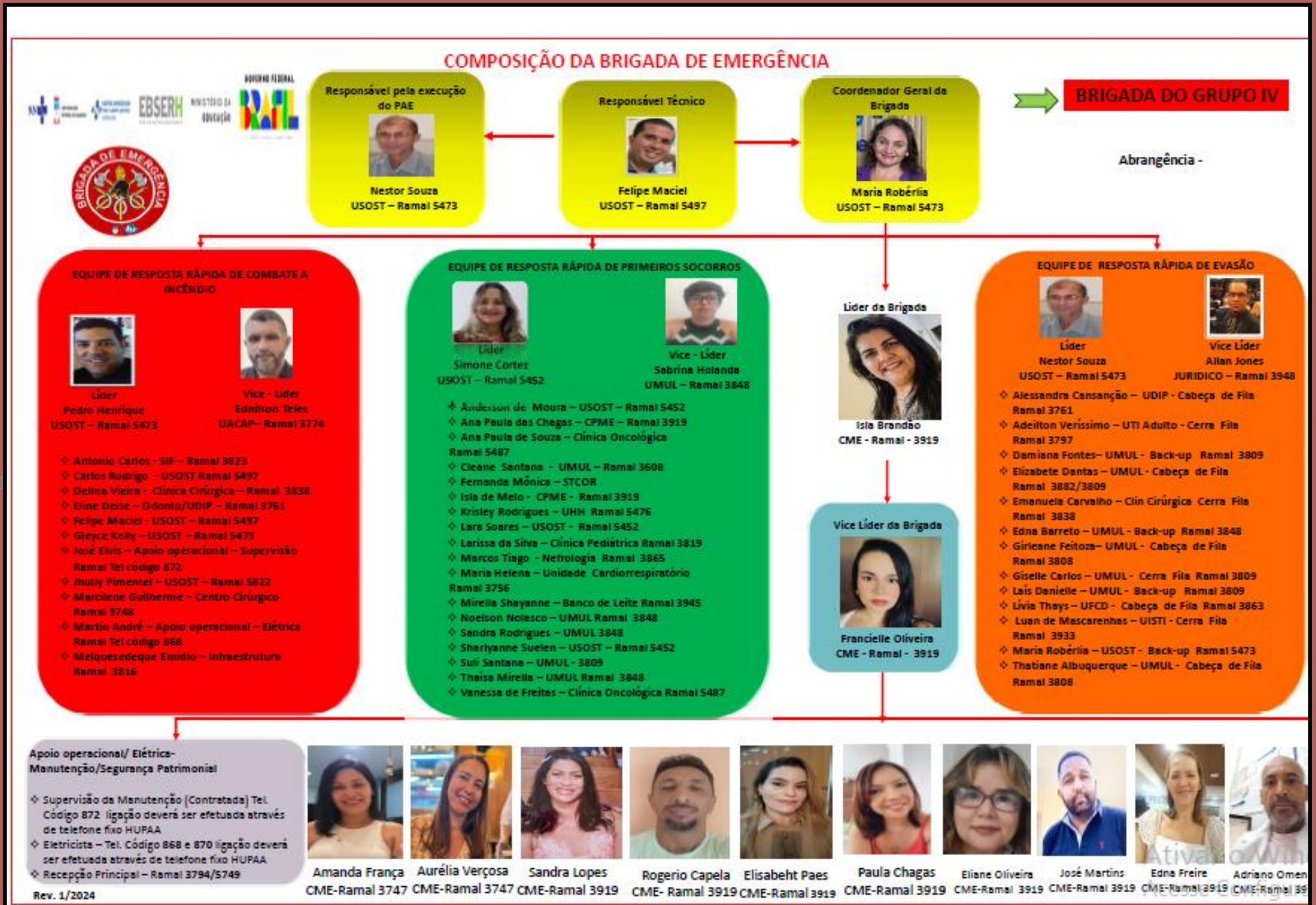
CORREDOR
DO CENTRO
CIRÚRGICO



SAÍDA DE
EMERGÊNCIA
CENTRO
CIRÚRGICO



COMPOSIÇÃO DA BRIGADA DE EMERGÊNCIA



CONCLUSÃO

A PREVENÇÃO É A MELHOR FORMA DE EVITAR INCÊNDIOS EM HOSPITAIS. MANTENHA-SE INFORMADO, SIGA AS ORIENTAÇÕES DE SEGURANÇA E ESTEJA PREPARADO PARA AGIR EM CASO DE EMERGÊNCIA. A SEGURANÇA DE TODOS DEPENDE DA NOSSA ATENÇÃO E CUIDADO.

LEMBRE-SE: SUA SEGURANÇA É NOSSA PRIORIDADE!



REFERÊNCIA

Portaria 3.214, e 8 de junho de 1978, NR – 23 (Proteção Contra Incêndio). Disponível em: <https://www.gov.br/trabalho-e-emprego/pt-br/acesso-a-informacao/participacao-social/conselhos-e-orgaos-colegiados/comissao-tripartite-partitaria-permanente/normas-regulamentadora/normas-regulamentadoras-vigentes/norma-regulamentadora-no-23-nr-23>. jun 2024.

CURSO DE FORMAÇÃO DE BRIGADISTA. Disponível em: chrome-extension://efaidnbmnnnibpcajpcglclefindmkaj/<https://cb.es.gov.br/Media/CBMES/PDF's/CEIB/GCE/Apostila%20BE%20formatada%20FINAL%20-%2007.12.20.pdf>. Jul 2024.

