

# Boletim de Indicadores HUJB/UFCG/EBSERH Julho - 2025



**EMPRESA BRASILEIRA DE SERVIÇOS HOSPITALARES  
UNIVERSIDADE FEDERAL DE CAMPINA GRANDE  
HOSPITAL UNIVERSITÁRIO JÚLIO BANDEIRA DE MELLO**

Arthur Chioro  
**Presidente**

Daniel Beltrammi  
**Vice-Presidente Executivo**

Luiz Jardelino de Lacerda Neto  
**Superintendente**

Reno Alexandre de Sousa Lisboa  
**Gerente Administrativo - Substituto**

Maria Mônica Paulino do Nascimento  
**Gerente de Atenção à Saúde**

José Ferreira Lima Junior  
**Gerente de Ensino e Pesquisa**

**Site:** <https://www.gov.br/ebserh/pt-br/hospitais-universitarios/regiao-nordeste/hujb-ufcg>

**Endereço:** Avenida José Rodrigues Alves, s/n, bairro: Edmilson Cavalcanti, Cajazeiras - PB,  
CEP: 58900-000.

**Telefone:** (83) 3532-4768

## **CORPO EDITORIAL**

### **Editor/Autor corporativo**

Hospital Universitário Júlio Maria Bandeira de Mello da Universidade Federal de Campina Grande vinculado à Empresa Brasileira de Serviços Hospitalares (EBSERH)

### **Conselho Editorial**

Patrícia Lopes Oliveira  
Manoel Venâncio Rodrigues Filho  
Célio da Rocha Bonfim

### **Elaboração**

Patrícia Lopes Oliveira  
Josefa Mayara Rodrigues de Sousa

### **Publicação**

Setor de Governança e Estratégia

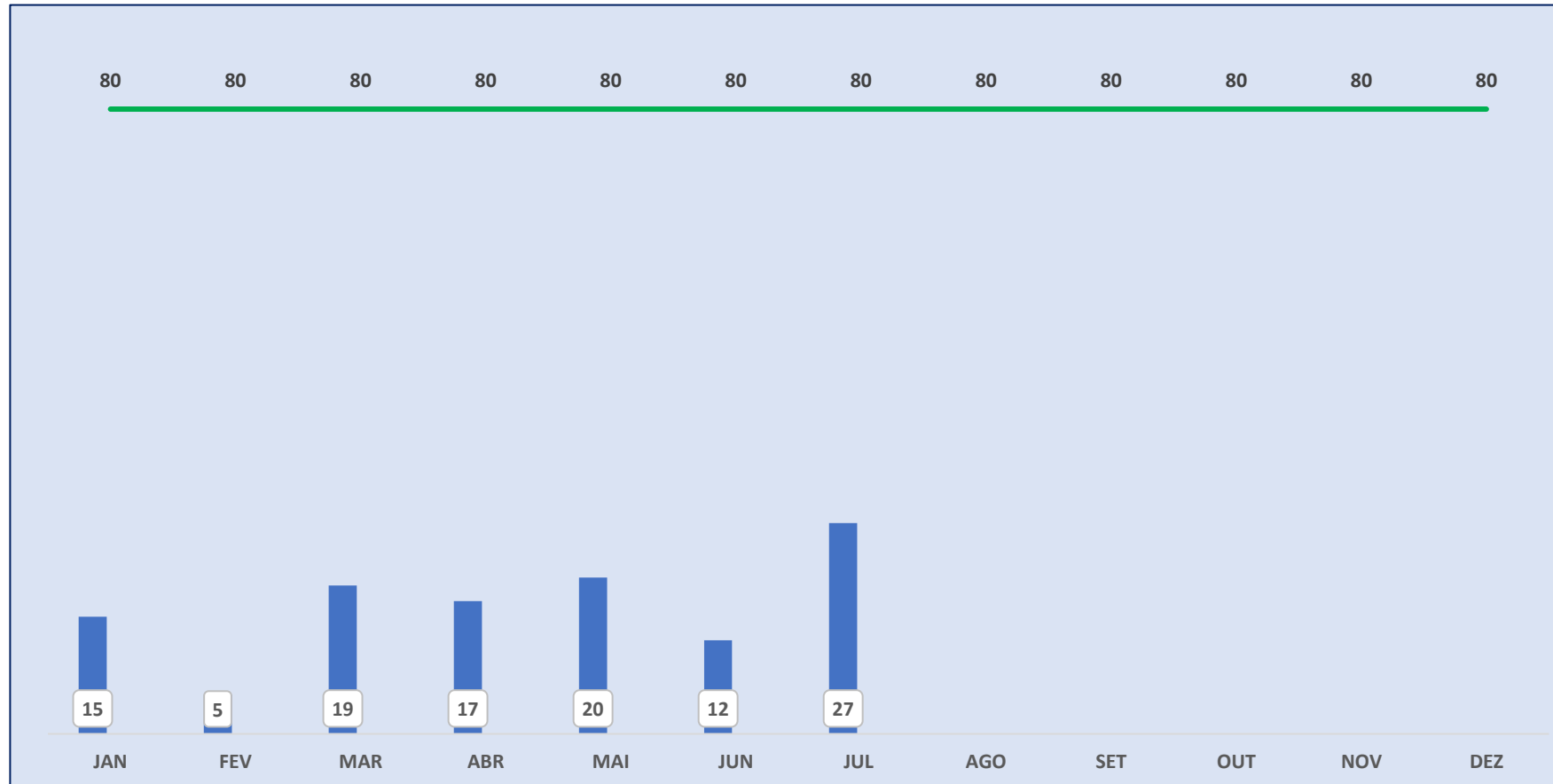
# Indicadores Quantitativos

# Nº de ativ. educativas/orientações em grupo na atenção especializada (Equipe Multiprofissional + Enfermagem)



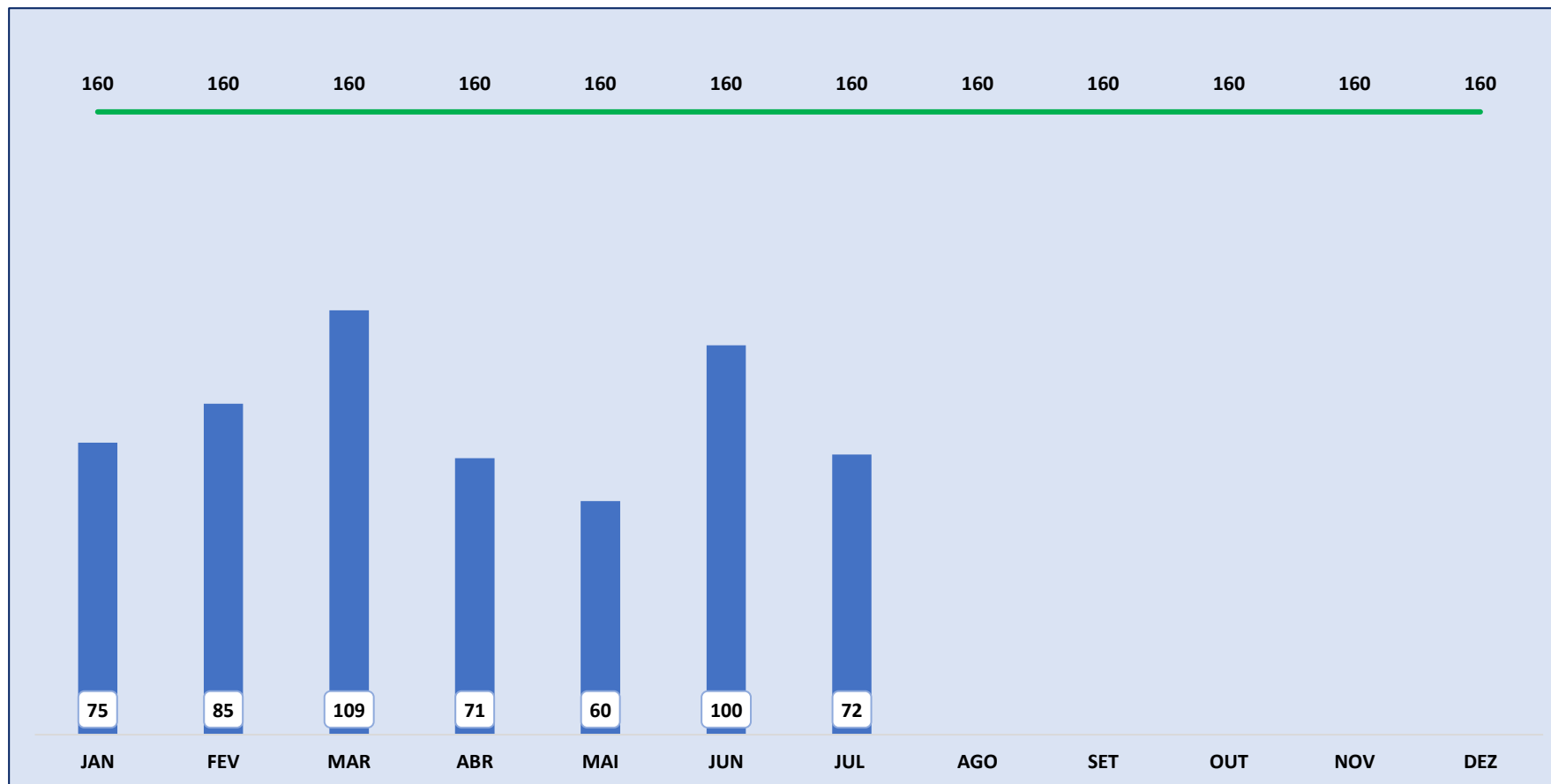
Fonte: Planilha Indicadores do Planejamento / Setor de Contratualização e Regulação

# Número de colposcopias



Fonte: Planilha Indicadores do Planejamento/ Unidade de Clínica Cirúrgica

# Número de ecocardiografias



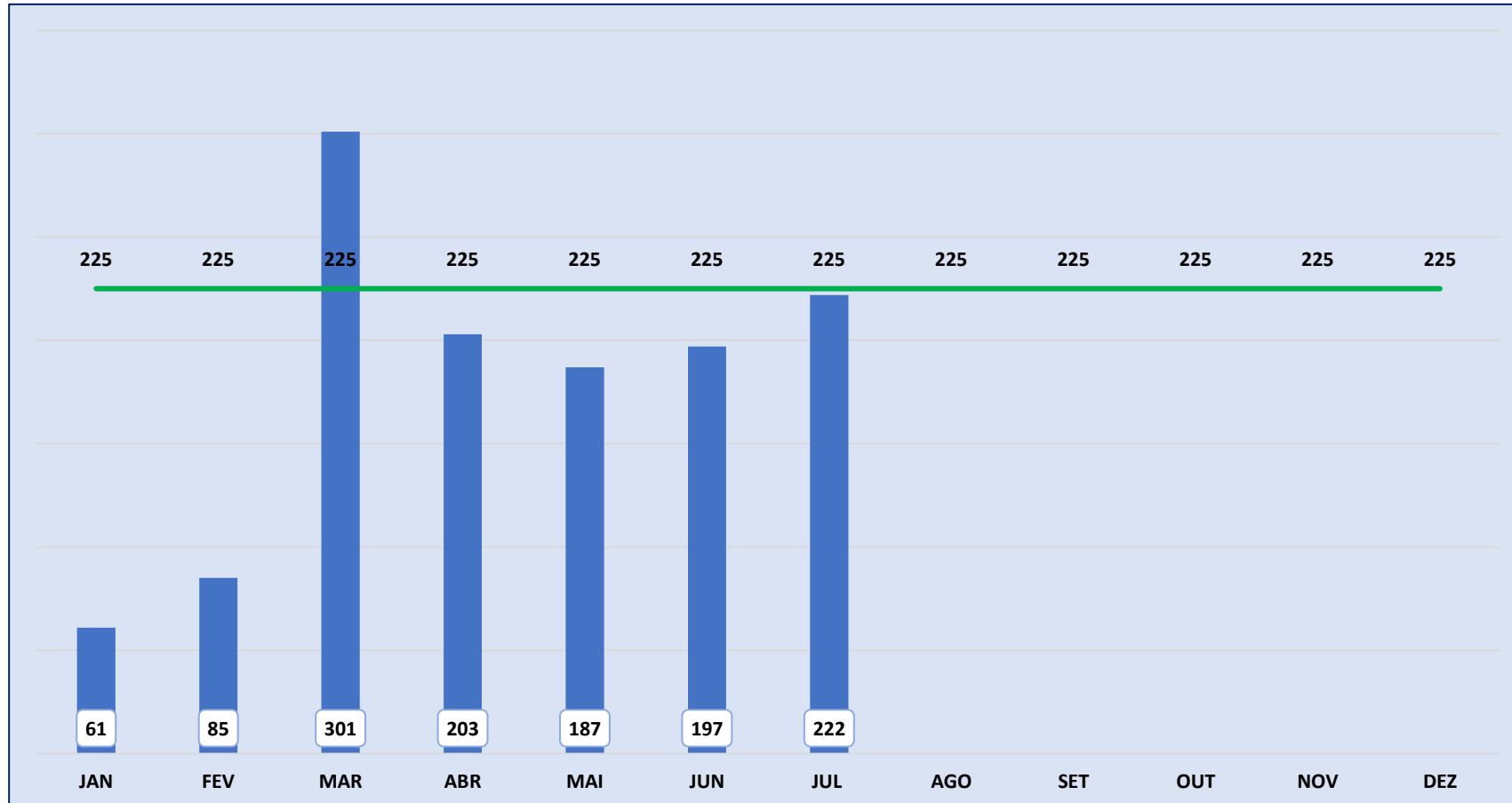
Fonte: Planilha Indicadores do Planejamento / Unidade de Diagnóstico por Imagem e Diagnósticos Especializados

# Número de eletrocardiografias



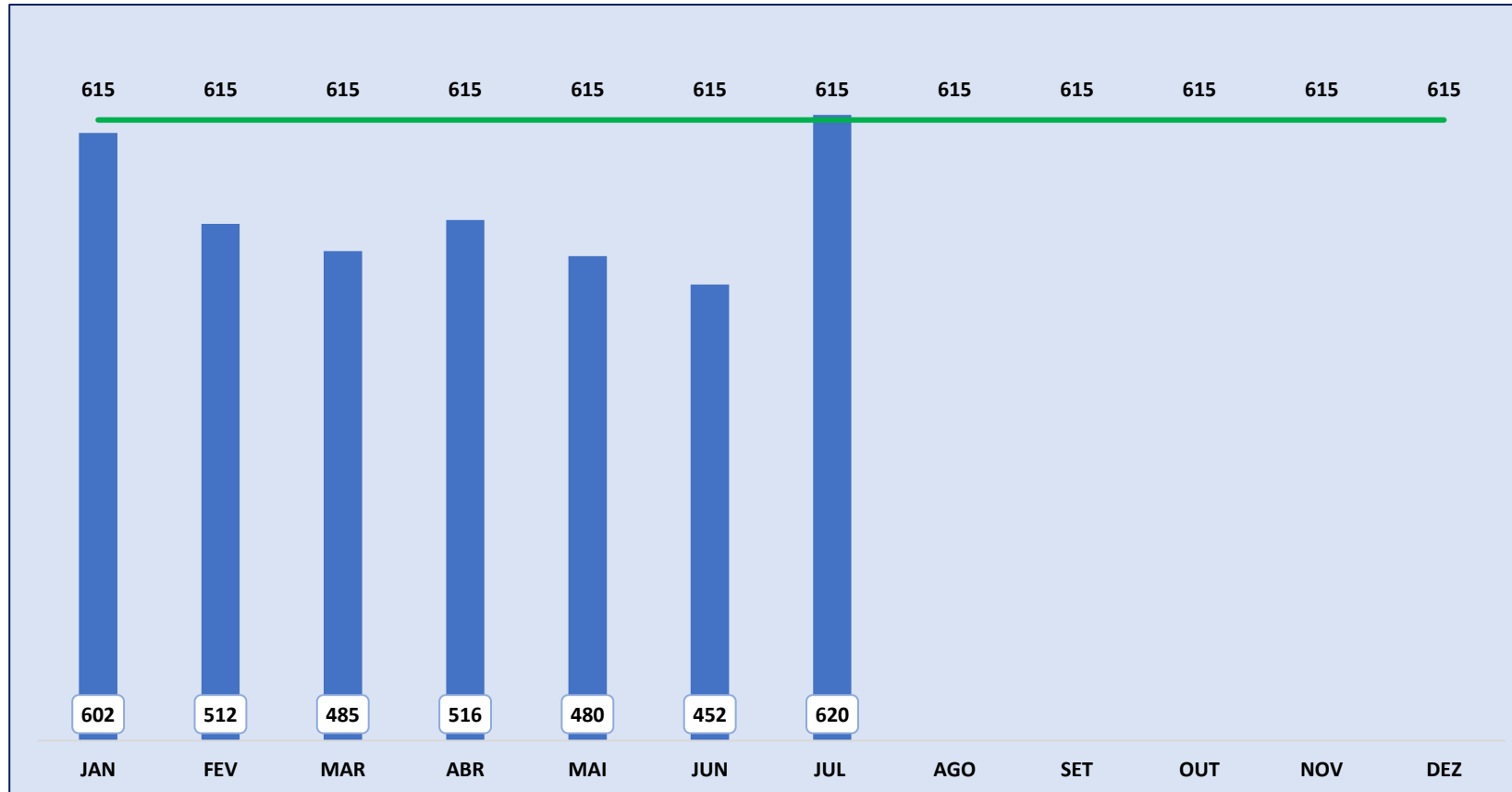
Fonte: Planilha Indicadores do Planejamento / Divisão de Enfermagem

# Número de radiografias



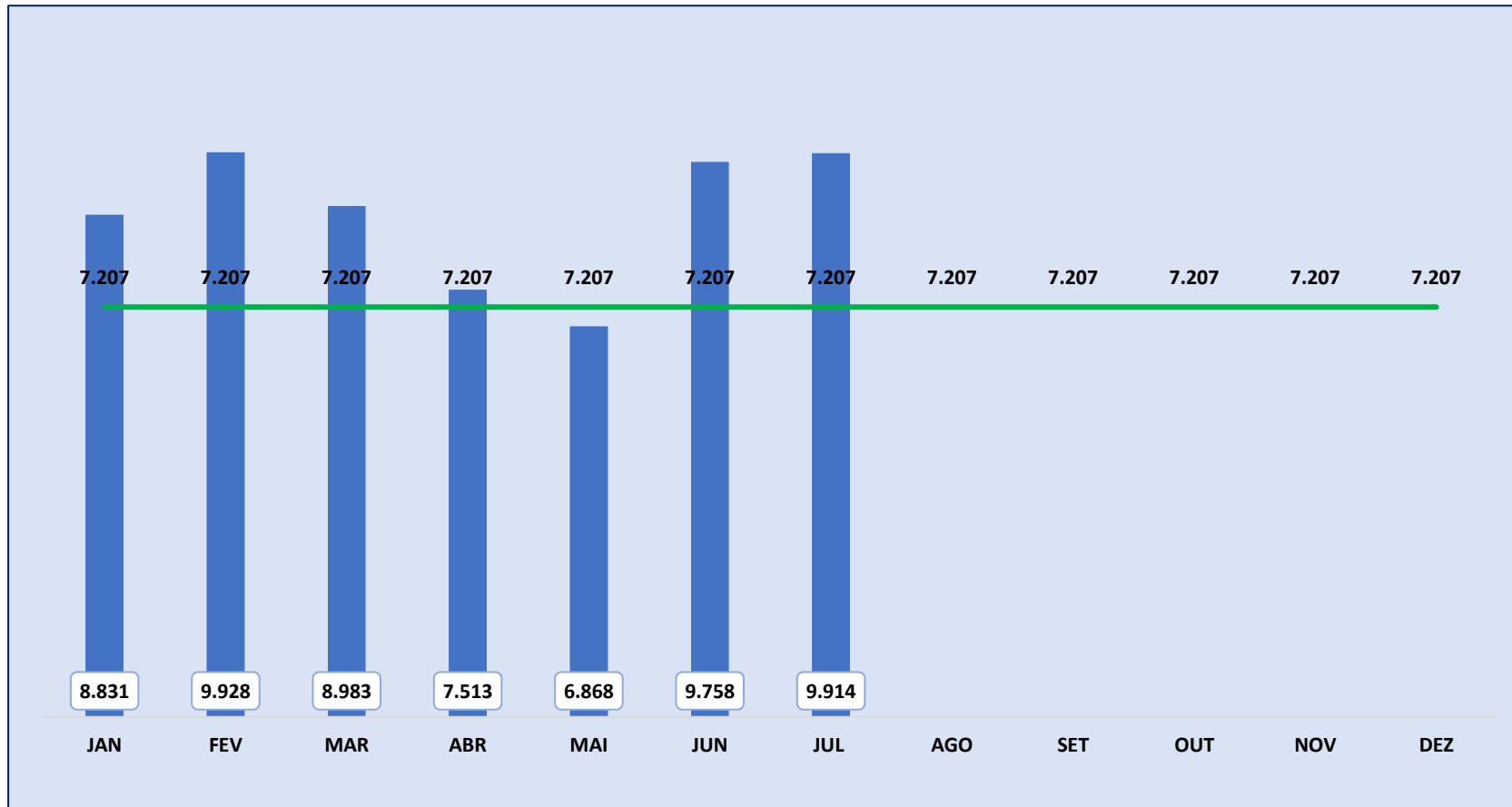
Fonte: Planilha Indicadores do Planejamento / Unidade de Diagnóstico por Imagem e Diagnósticos Especializados

# Número de ultrassonografias



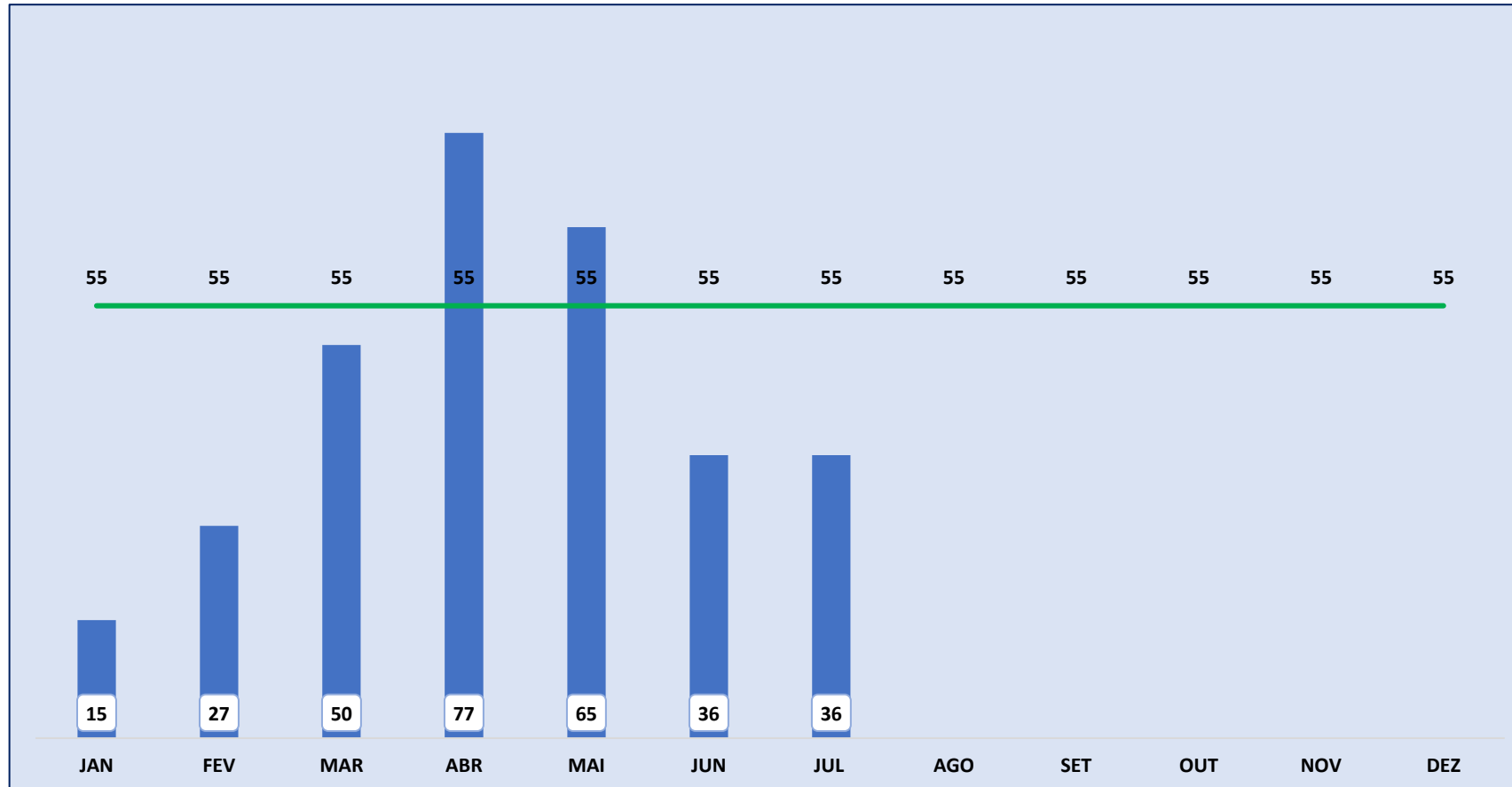
Fonte: Planilha Indicadores do Planejamento / Unidade de Diagnóstico por Imagem e Diagnósticos Especializados

# Número de exames laboratoriais



Fonte: Planilha Indicadores do Planejamento / Unidade de Diagnóstico por Imagem e Diagnósticos Especializados

# Número de internações na UCA (Unidade da Criança e do Adolescente)



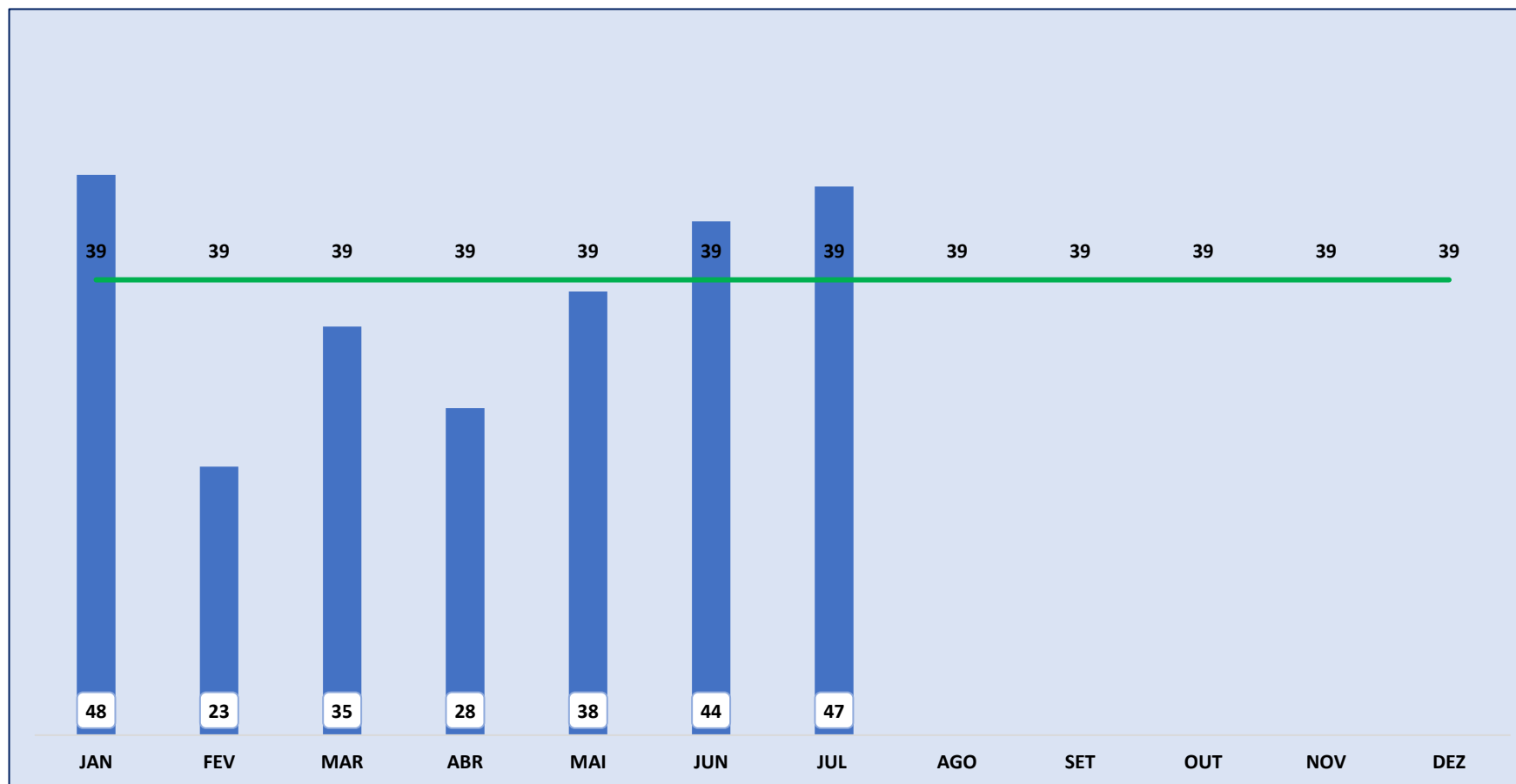
Fonte: Planilha Indicadores do Planejamento/ Unidade da Criança e do Adolescente

# Número de internações na Clínica Cirúrgica



Fonte: Planilha Indicadores do Planejamento/ Unidade de Clínica Cirúrgica

# Número de internações na Clínica Médica



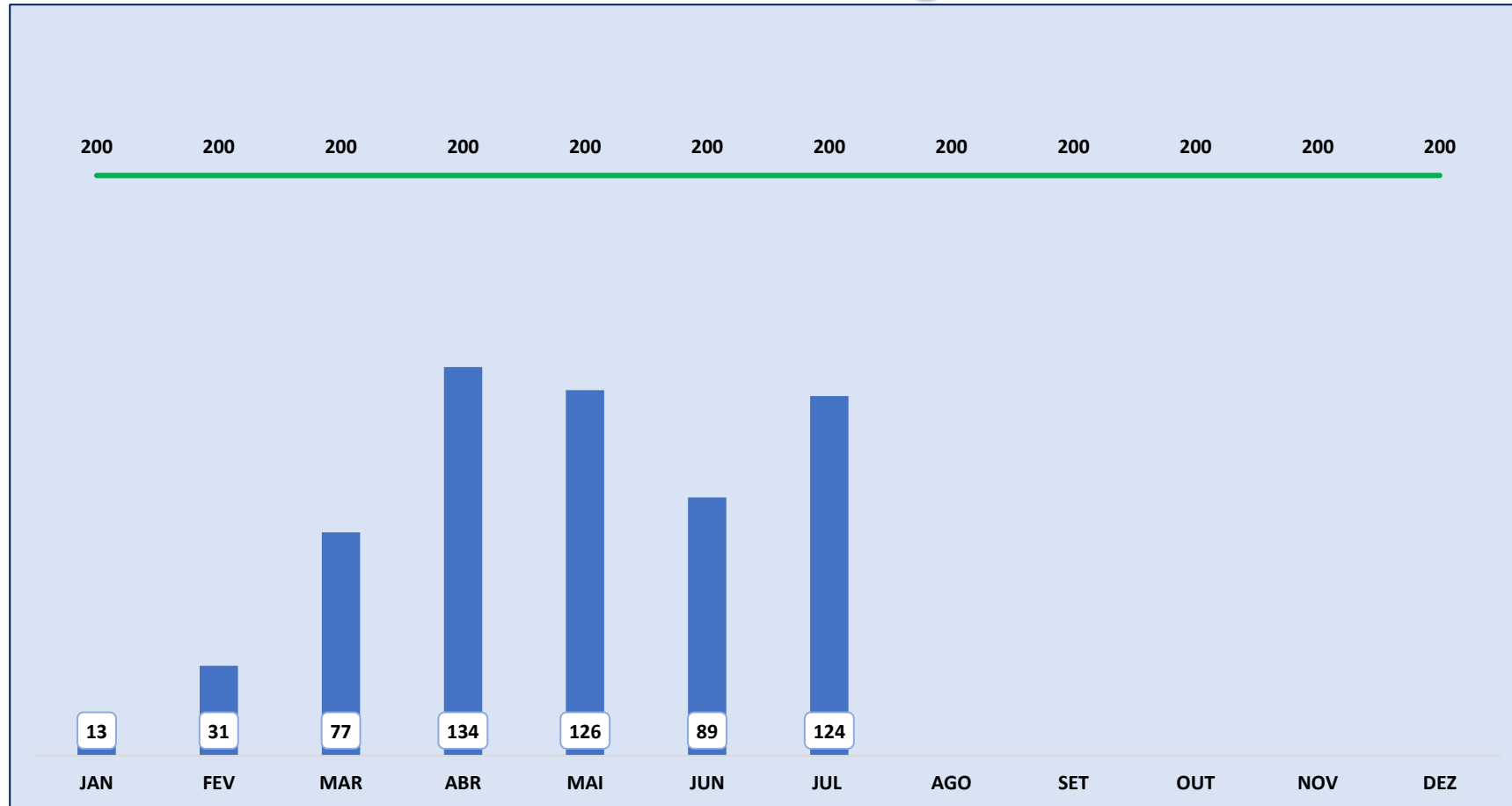
Fonte: Planilha Indicadores do Planejamento/ Unidade de Clínica Médica

# Número de internações por especialidade médica

Especialidade	Quantidade
Anestesiologia	01
Cirurgia do Aparelho Digestivo	04
Cirurgia de Cabeça e Pescoço	06
Cirurgia Geral	40
Cirurgia Vascular	09
Clínica Médica	45
Ginecologia	39
Ginecologia e Obstetrícia	01
Infectologia	01
Otorrinolaringologia	25
Pediatria	36
Urologia	07
<b>TOTAL</b>	<b>214</b>

Fonte: Power BI – KANBAN Internações (AGHU - Prontuário eletrônico)

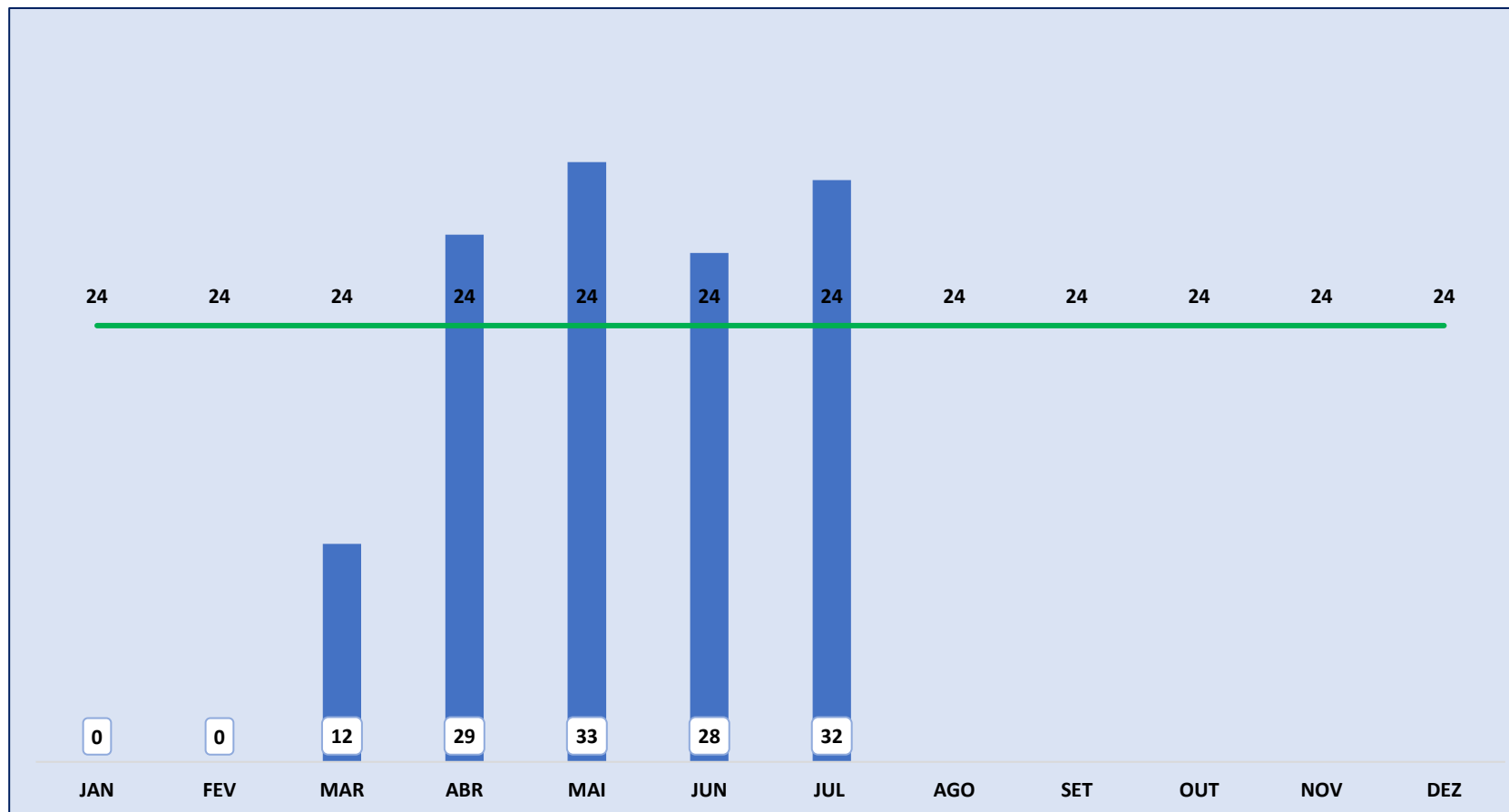
# Número de cirurgias



Fonte: Planilha Indicadores do Planejamento / Unidade de Bloco Cirúrgico e Processamento de Material Esterilizado

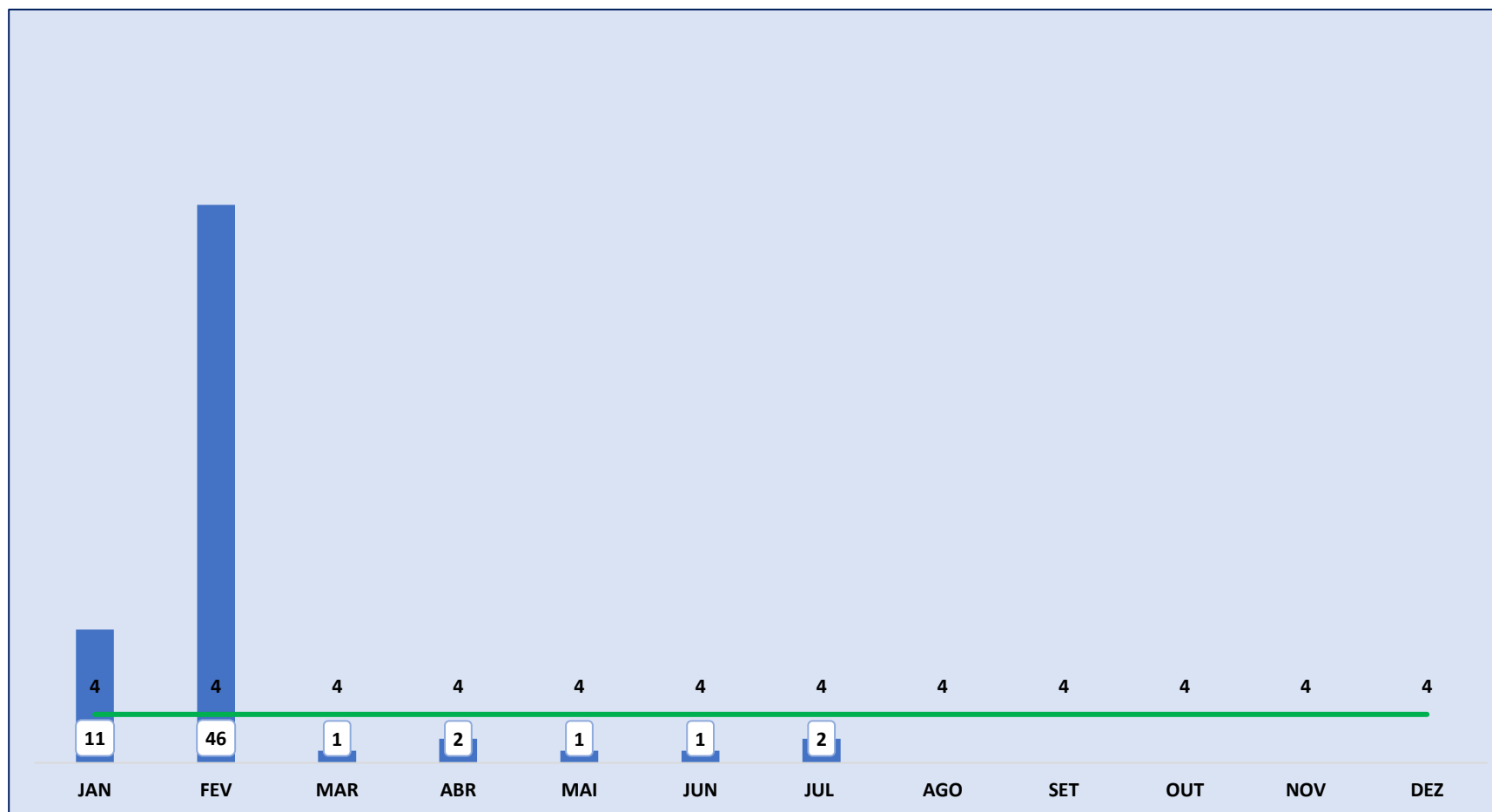
\* A Meta foi ajustada considerando a minuta do novo Contrato SUS.

# Número de cirurgia das vias áreas superiores, da face, da cabeça e do pescoço



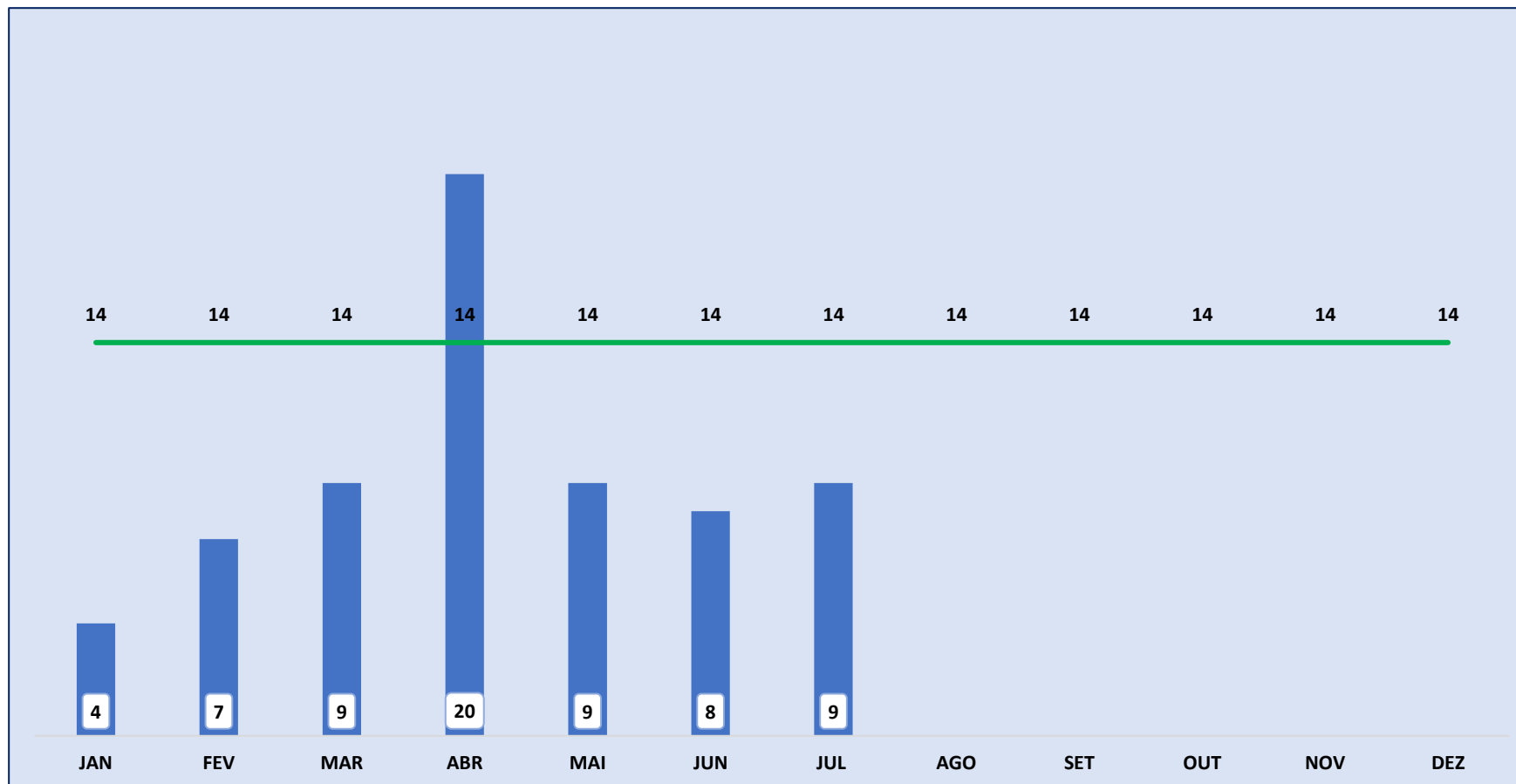
Fonte: Planilha Indicadores do Planejamento / Unidade de Bloco Cirúrgico e Processamento de Material Esterilizado

## Número de excisão e sutura de Linfangioma /Nevus



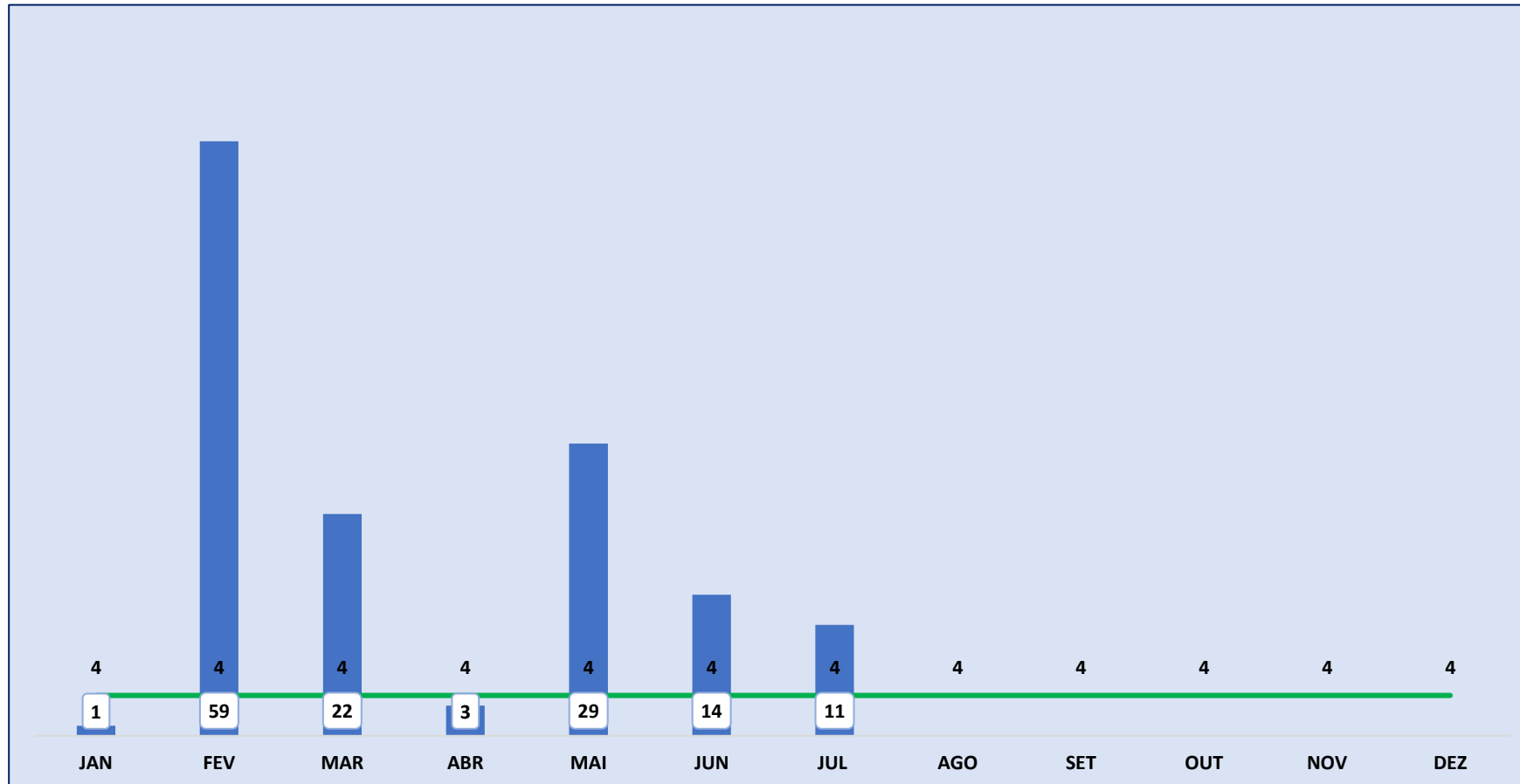
Fonte: Planilha Indicadores do Planejamento / Unidade de Bloco Cirúrgico e Processamento de Material Esterilizado

# Número de cirurgia do aparelho geniturinário



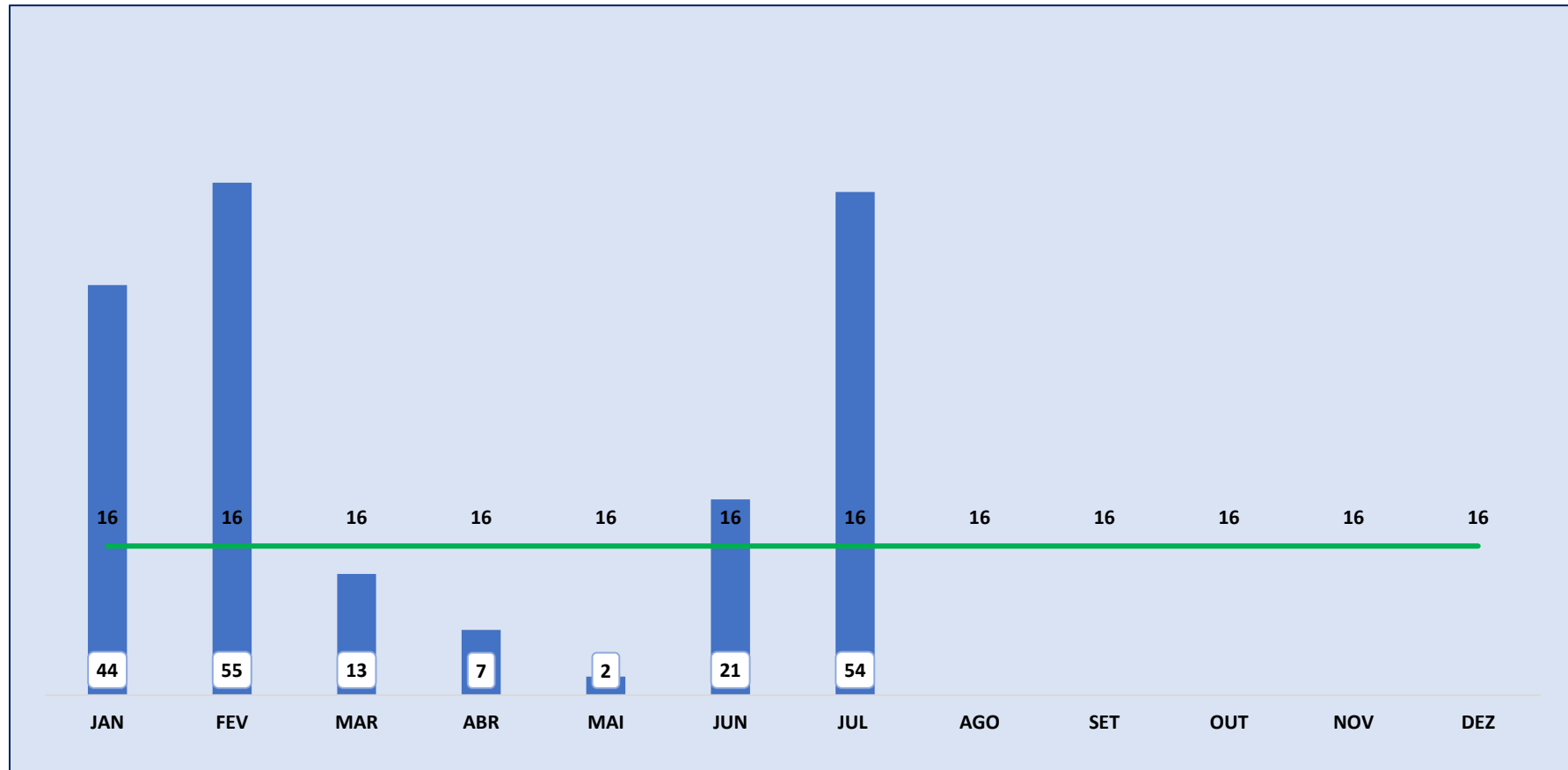
Fonte: Planilha Indicadores do Planejamento / Unidade de Bloco Cirúrgico e Processamento de Material Esterilizado

# Número de pequenas cirurgias e cirurgias de pele, tecido subcutâneo e mucosa



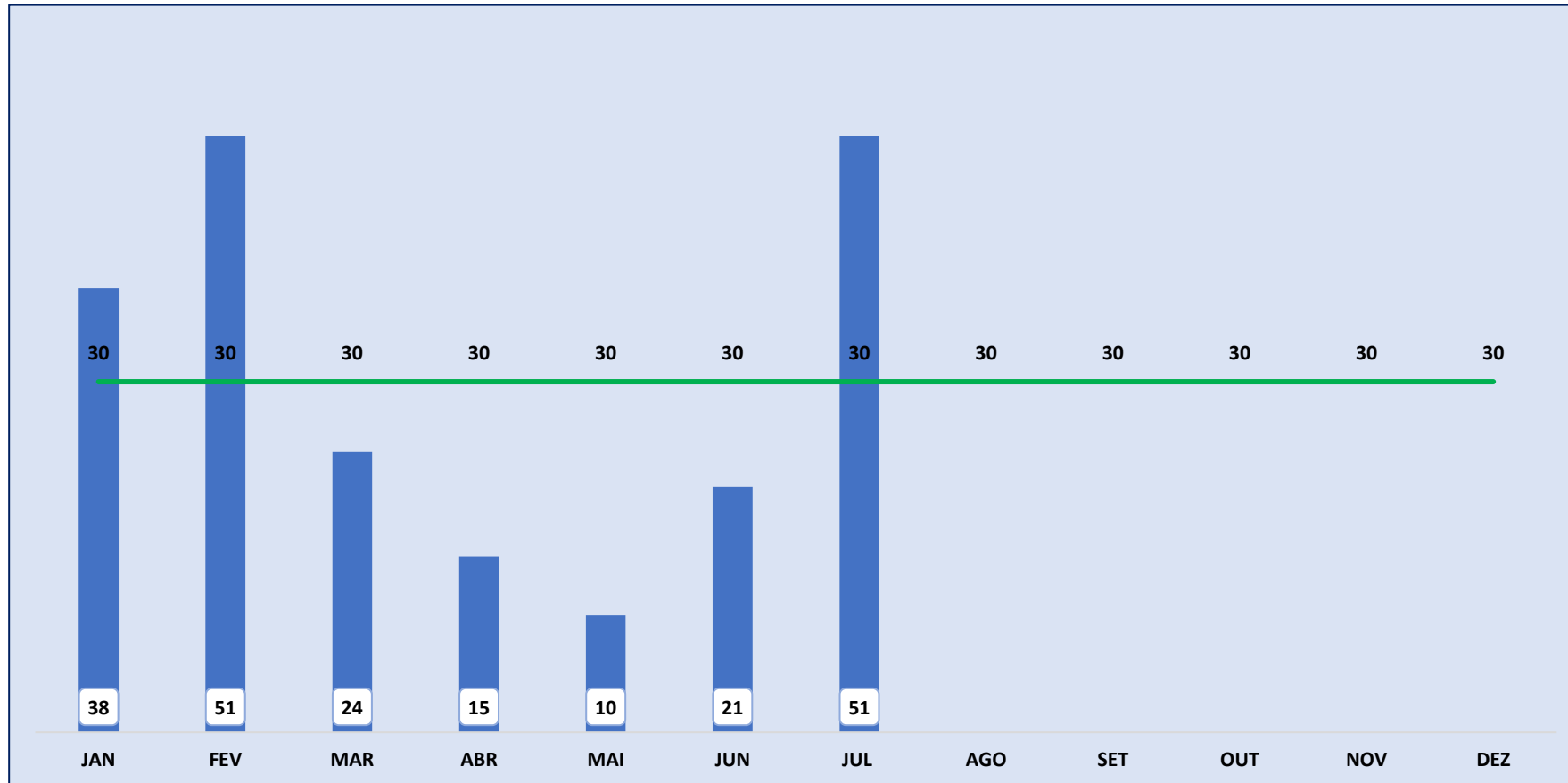
Fonte: Planilha Indicadores do Planejamento / Unidade de Bloco Cirúrgico e Processamento de Material Esterilizado

# Número de diagnósticos em otorrinolaringologia/fonoaudiologia



Fonte: Planilha Indicadores do Planejamento/ Unidade Multiprofissional

# Número de terapias fonoaudiológicas individuais



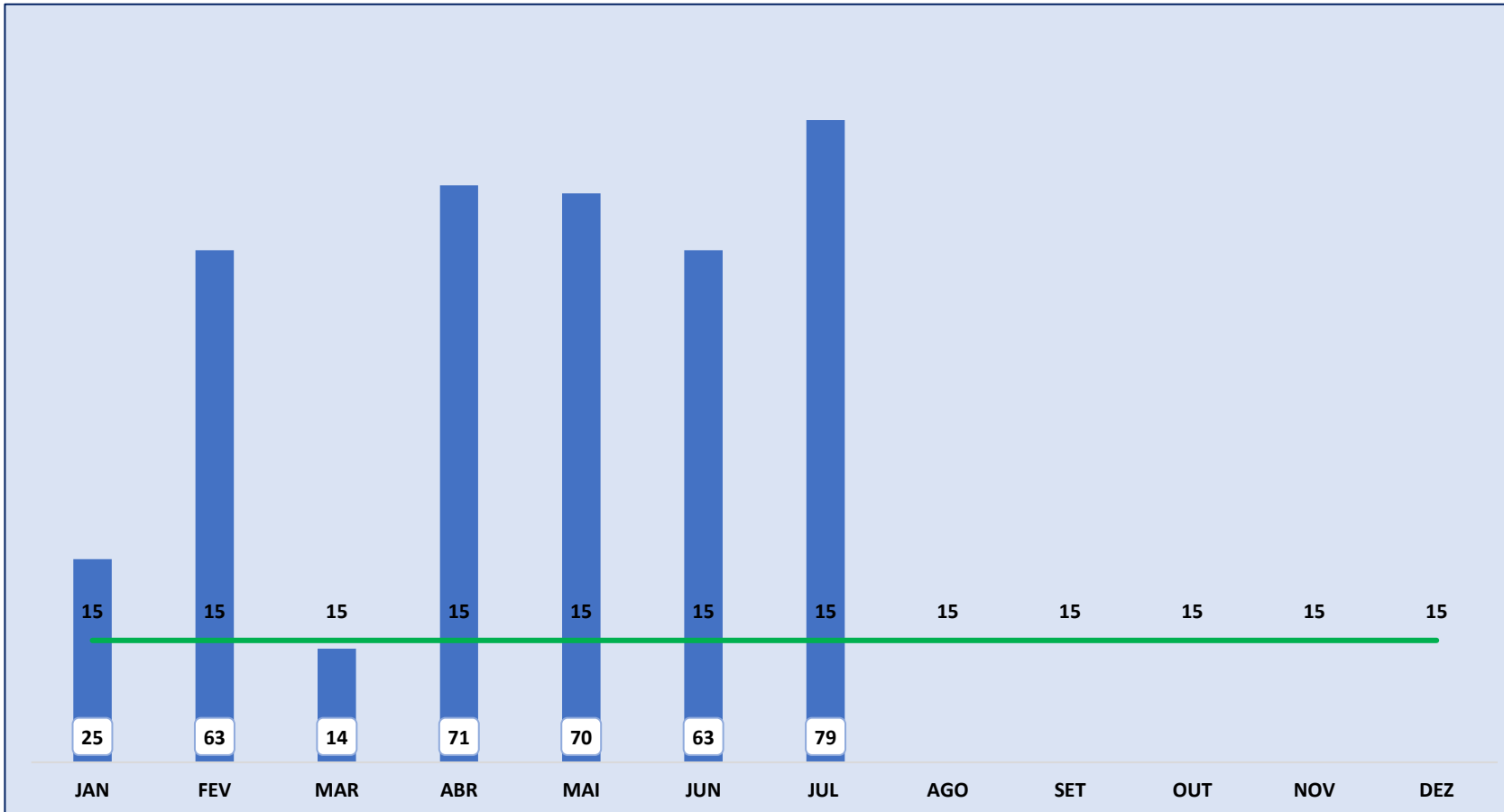
Fonte: Planilha Indicadores do Planejamento / Unidade Multiprofissional

# Número de procedimentos de fisioterapia



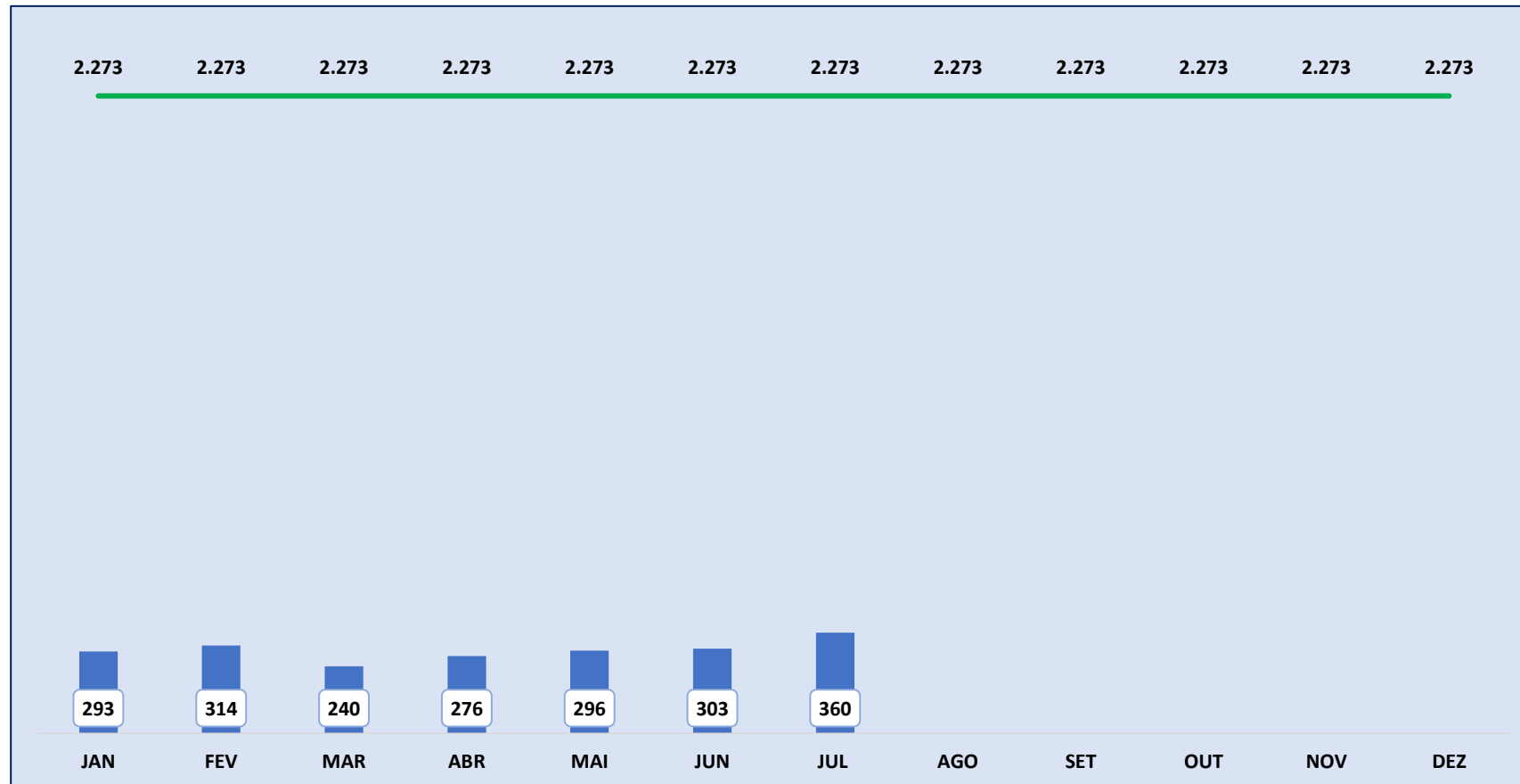
Fonte: Planilha Indicadores do Planejamento / Unidade Multiprofissional

## Número de terapias individuais (Terapia Ocupacional)



Fonte: Planilha Indicadores do Planejamento / Unidade Multiprofissional

# Total de consultas de profissional de nível superior exceto médico em atenção especializada



Fonte: Planilha Indicadores do Planejamento / Setor de Contratualização e Regulação

## Total de consultas médicas em atenção especializada



Fonte: Planilha Indicadores do Planejamento / Setor de Contratualização e Regulação

# Número de consultas realizadas por especialidade

Especialidade	Quantidade
Anestesiologia	112
Cardiologia	133
Cirurgia de Cabeça e Pescoço	17
Cirurgia do Aparelho Digestivo	08
Cirurgia Geral	309
Cirurgia Vascular	96
Clínica Médica	0
Endocrinologia	0
Enfermagem Ambulatório	142
Enfermagem Triagem Ambulatorial	0

Especialidade	Quantidade
Fisioterapia Pélvica	28
Fonoaudiologia	42
Gastroenterologia	65
Ginecologia	602
Infectologia	53
Mastologia	0
Medicina do Trabalho	71
Neurologia	134
Nutrição Clínica	29
Obstetrícia	146

Especialidade	Quantidade
Otorrinolaringologia	153
Pediatria	44
Pneumologia	100
Psicologia	31
Psiquiatria	0
Reumatologia	0
Serviço Social	9
Terapia Ocupacional	79
Urgência Pediátrica	0
Urologia	65
<b>TOTAL</b>	<b>2.468</b>

Fonte: Power BI – Indicadores Produção Assistencial (AGHU – Prontuário eletrônico)

## Taxa de absenteísmo e perda

Tipo	Absenteísmo	Perda
Consultas	32%	26%
Exames	23%	-8,26%

Fonte: Planilha Indicadores do Planejamento / Setor de Regulação e Avaliação em Saúde

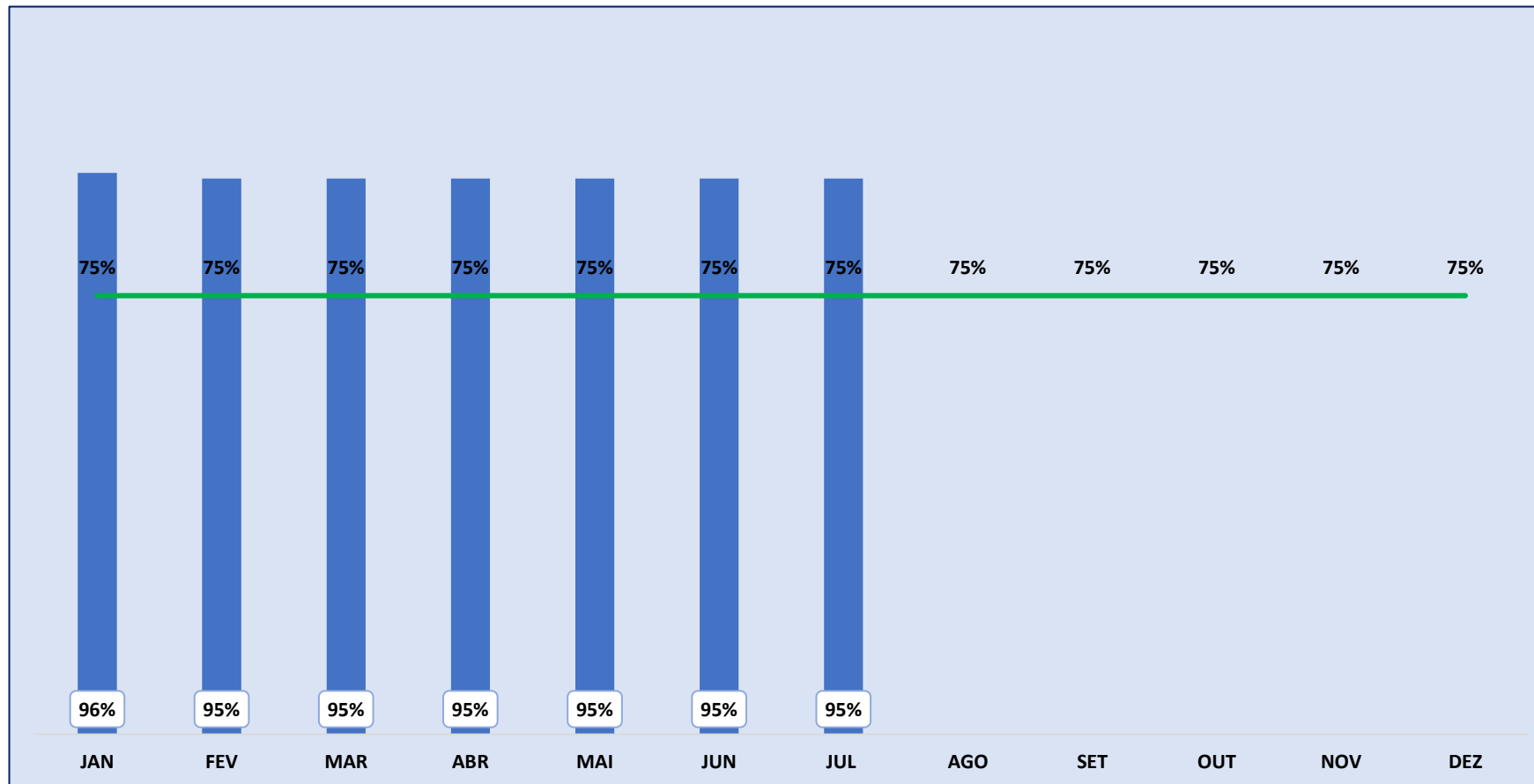
Absenteísmo: falta do paciente a consulta agendada

Perda: não marcação pela Central de Regulação

\* No mês de julho não houve perda em exames e sim produção acima do ofertado.

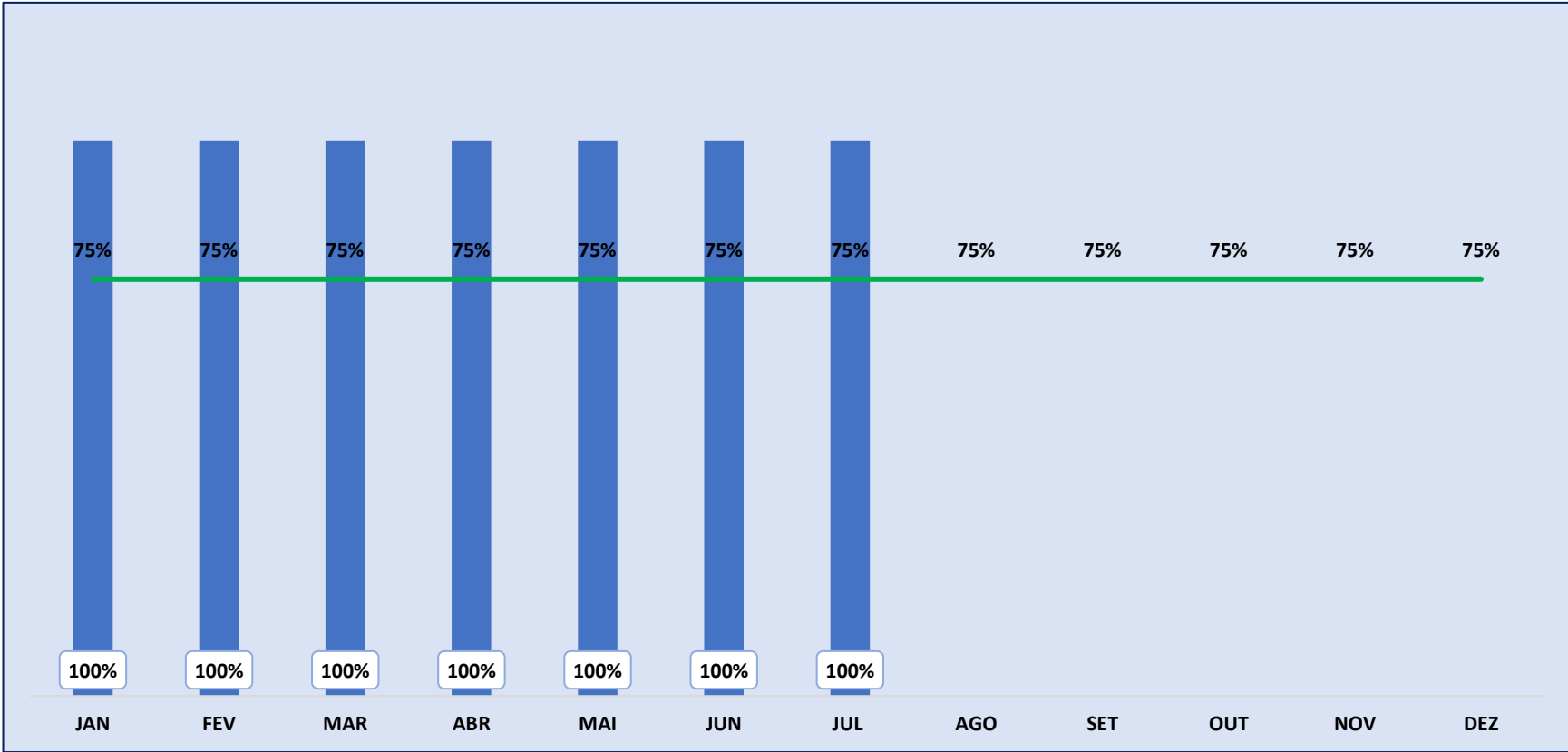
# Indicadores Qualitativos

# Índice de satisfação do usuário



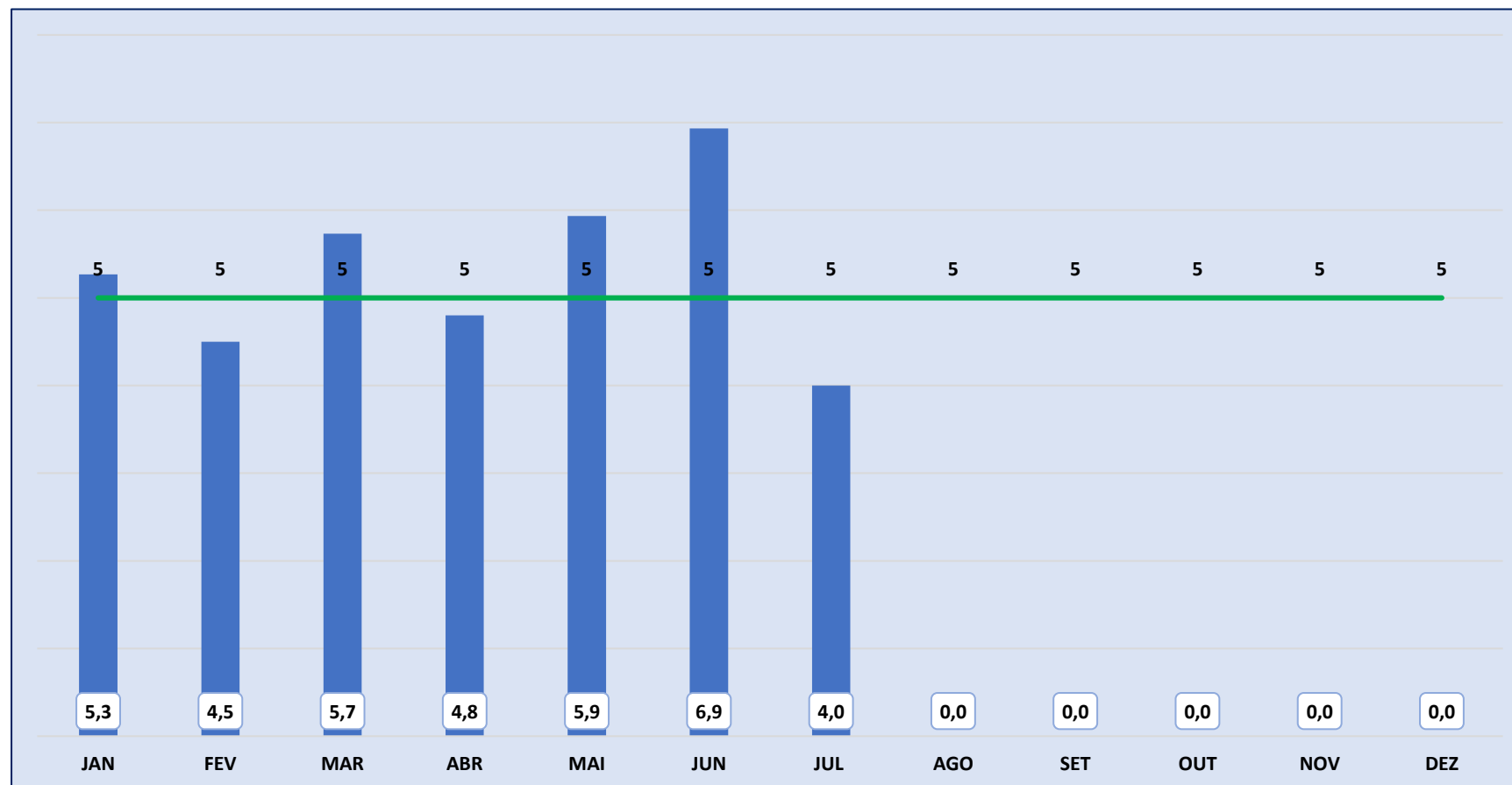
Fonte: Planilha Indicadores do Planejamento/ Ouvidoria

# Retorno aos usuários das reclamações feitas nos canais de captação da ouvidoria (em até 30 dias)



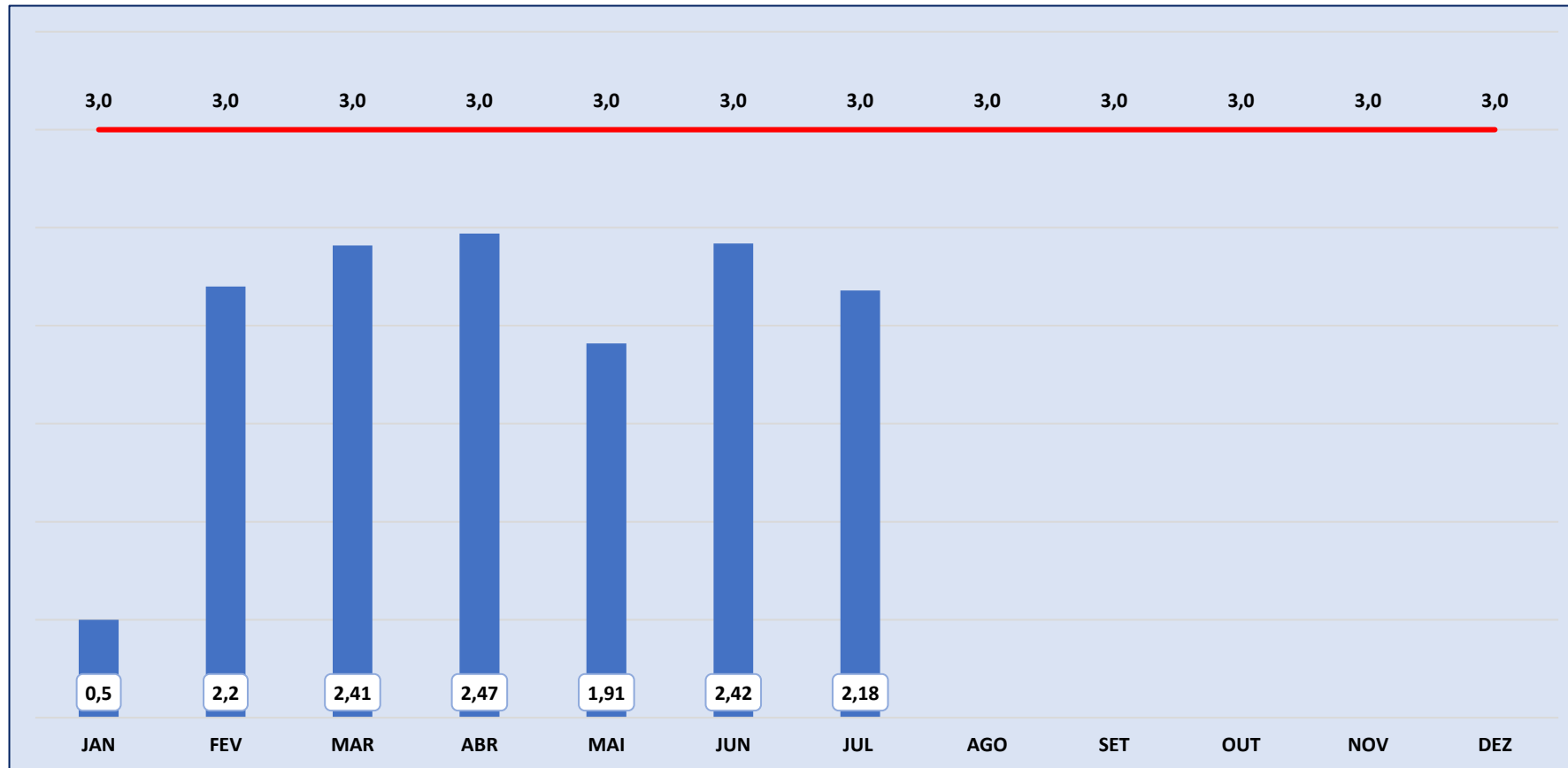
Fonte: Planilha Indicadores do Planejamento/ Ouvidoria

## Tempo médio de permanência geral



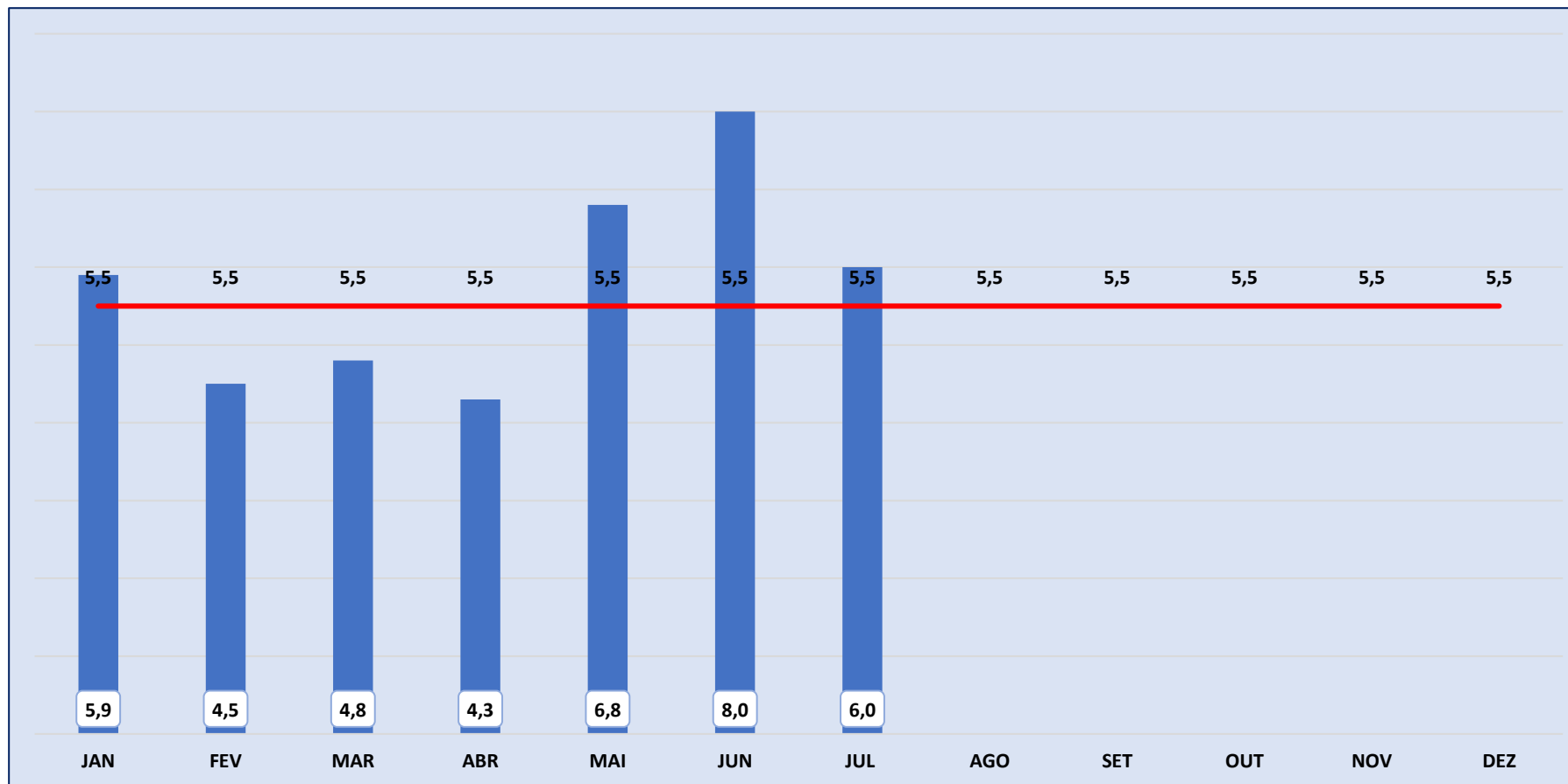
Fonte: Planilha Indicadores do Planejamento / Setor de Cuidados Especializados

# Tempo médio de permanência nos leitos cirúrgicos de ginecologia (Unidade de Clínica Cirúrgica)



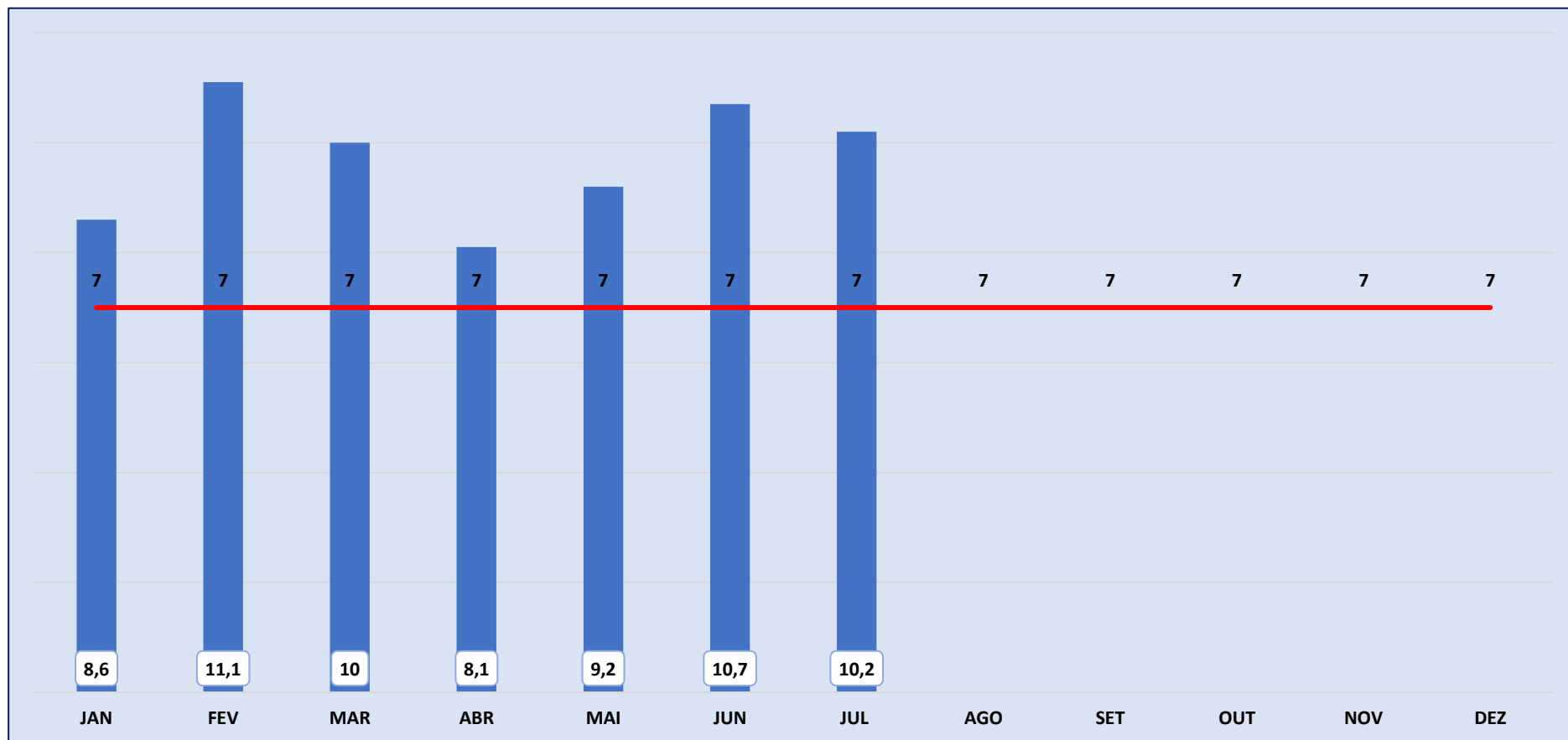
Fonte: Planilha Indicadores do Planejamento / Unidade de Clínica Cirúrgica

# Tempo médio de permanência nos leitos de pediatria clínica - UCA (Unidade da Criança e do Adolescente)



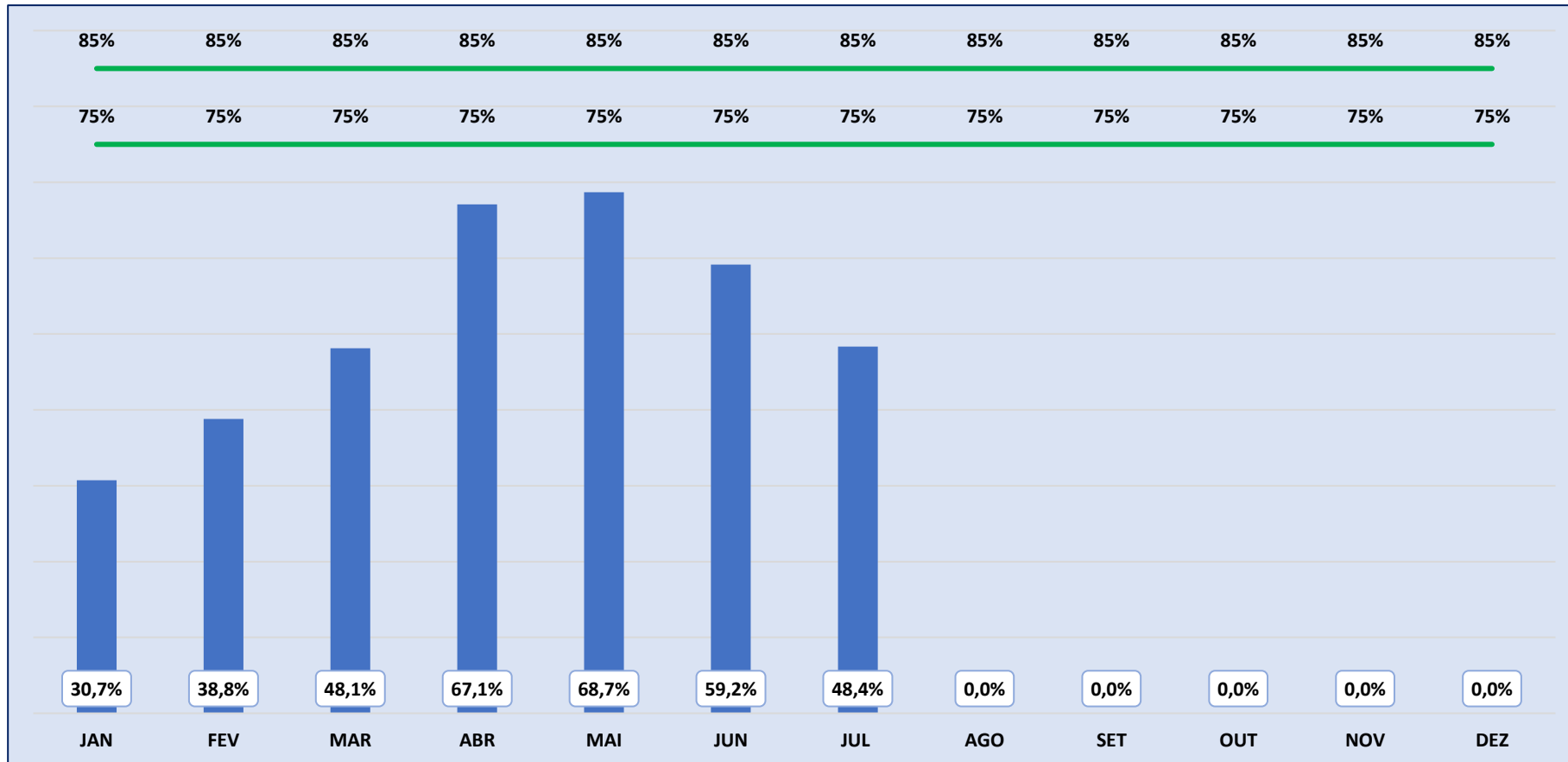
Fonte: Planilha Indicadores do Planejamento / Unidade da Criança e do Adolescente

# Tempo médio de permanência nos leitos de Clínica Médica



Fonte: Planilha Indicadores do Planejamento/ Unidade de Clínica Médica

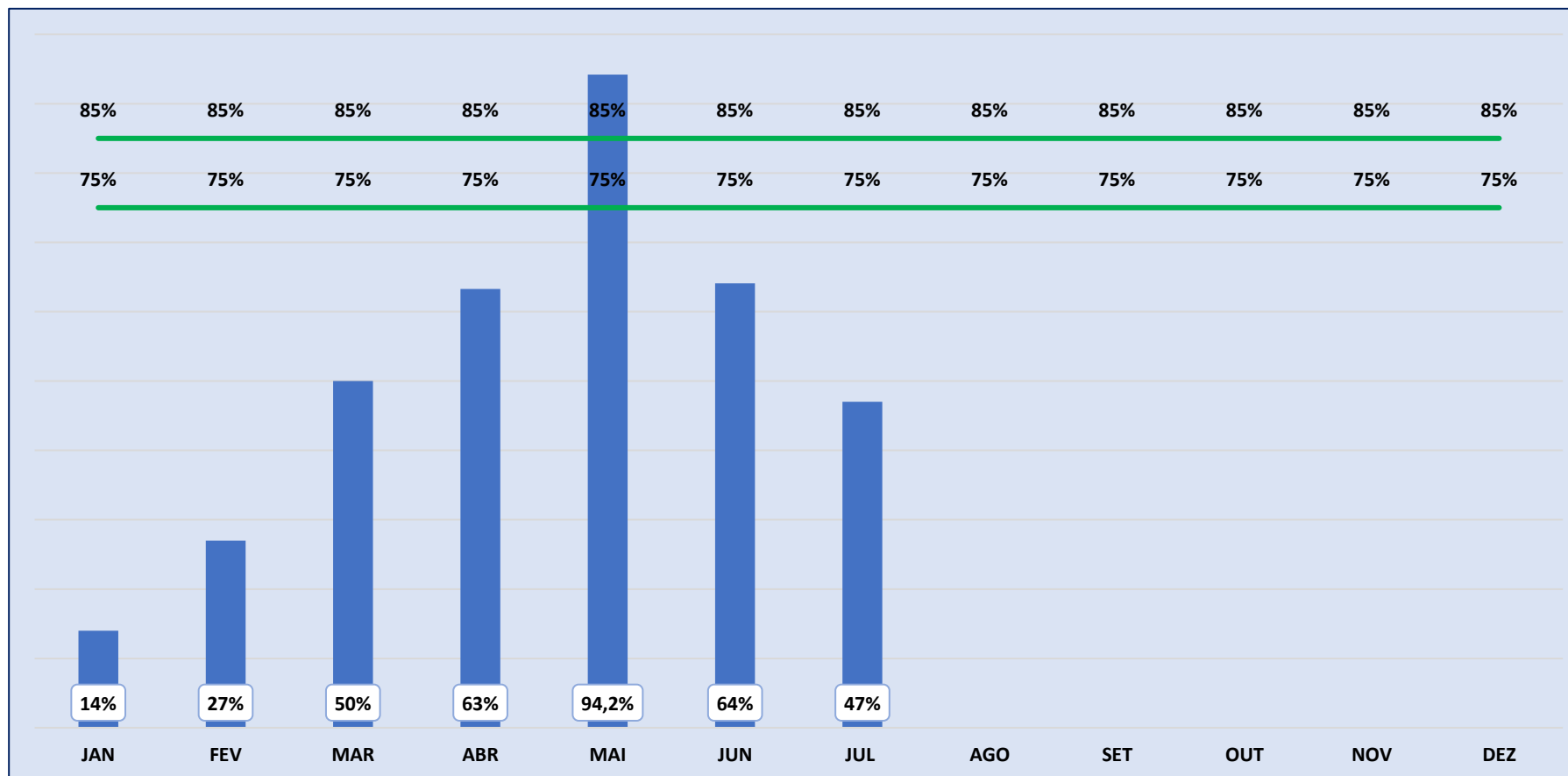
# Taxa de ocupação de leitos geral



Fonte: Planilha Indicadores do Planejamento / Setor de Cuidados Especializados

\* A Meta foi ajustada considerando a minuta do novo Contrato SUS.

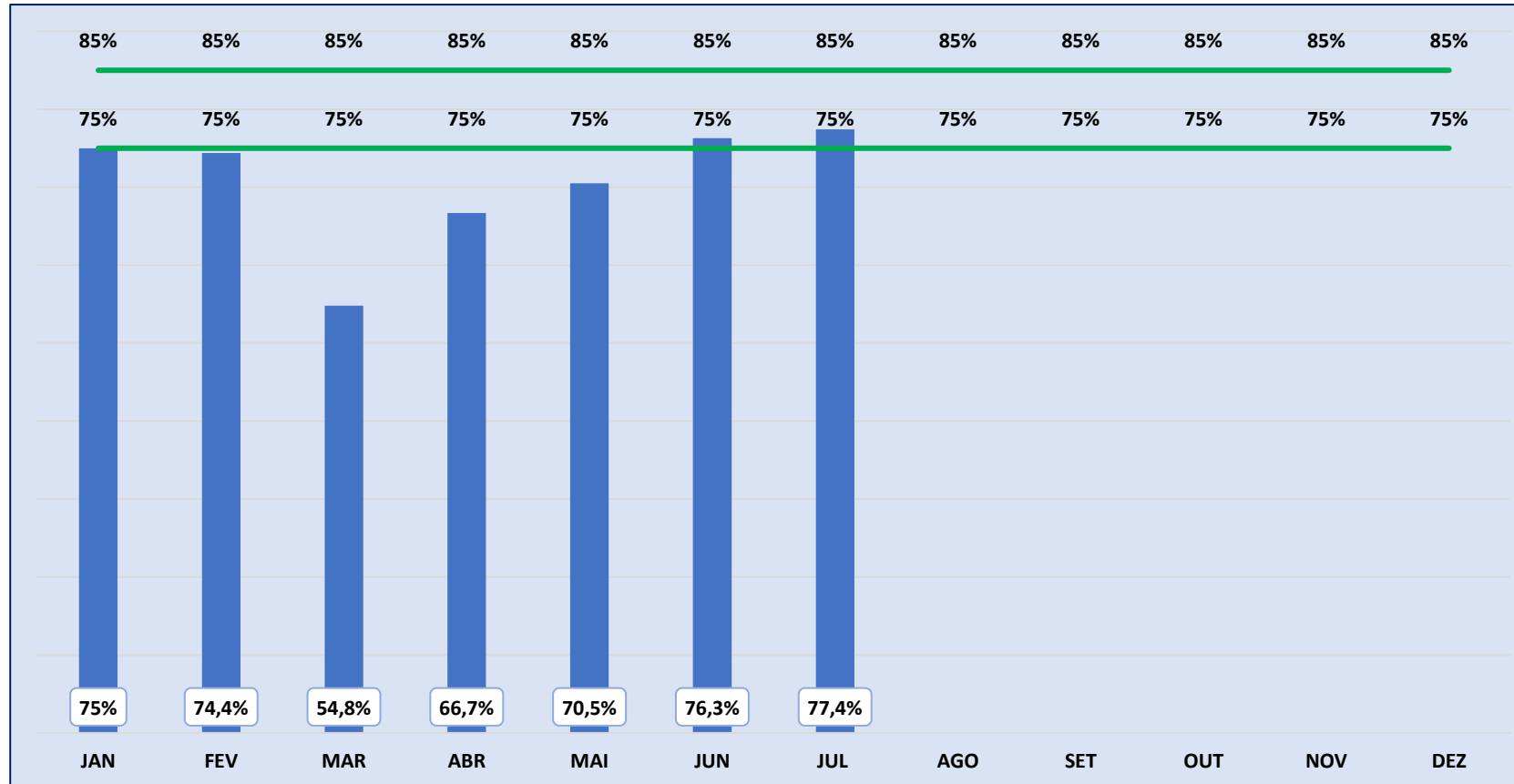
# Taxa de ocupação de leitos na Unidade da Criança e do Adolescente (UCA)



Fonte: Planilha Indicadores do Planejamento / Unidade da Criança e do Adolescente

\* A Meta foi ajustada considerando a minuta do novo Contrato SUS.

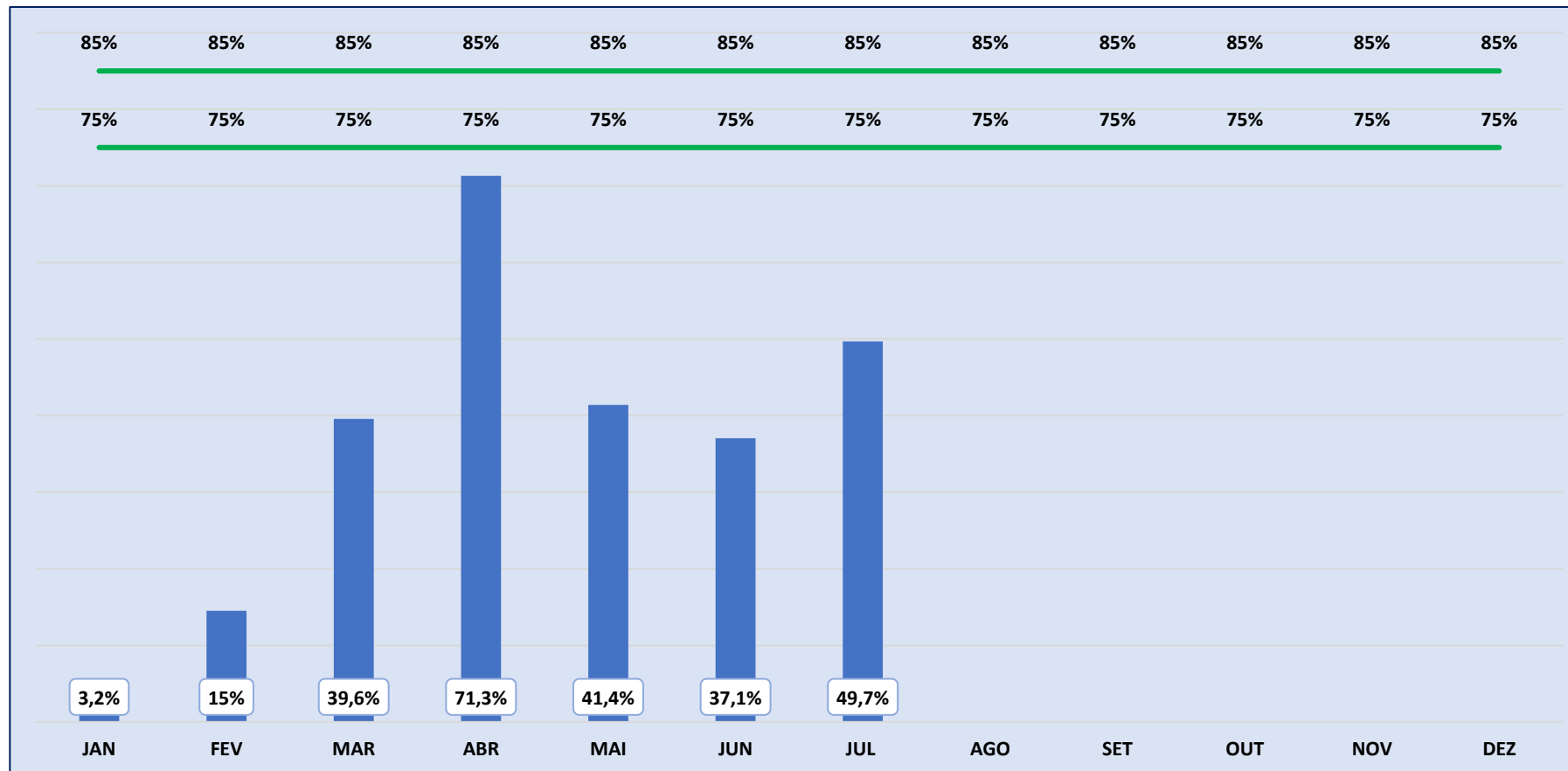
# Taxa de ocupação de leitos na Clínica Médica



Fonte: Planilha Indicadores do Planejamento/ Unidade da Clínica Médica

\* A Meta foi ajustada considerando a minuta do novo Contrato SUS.

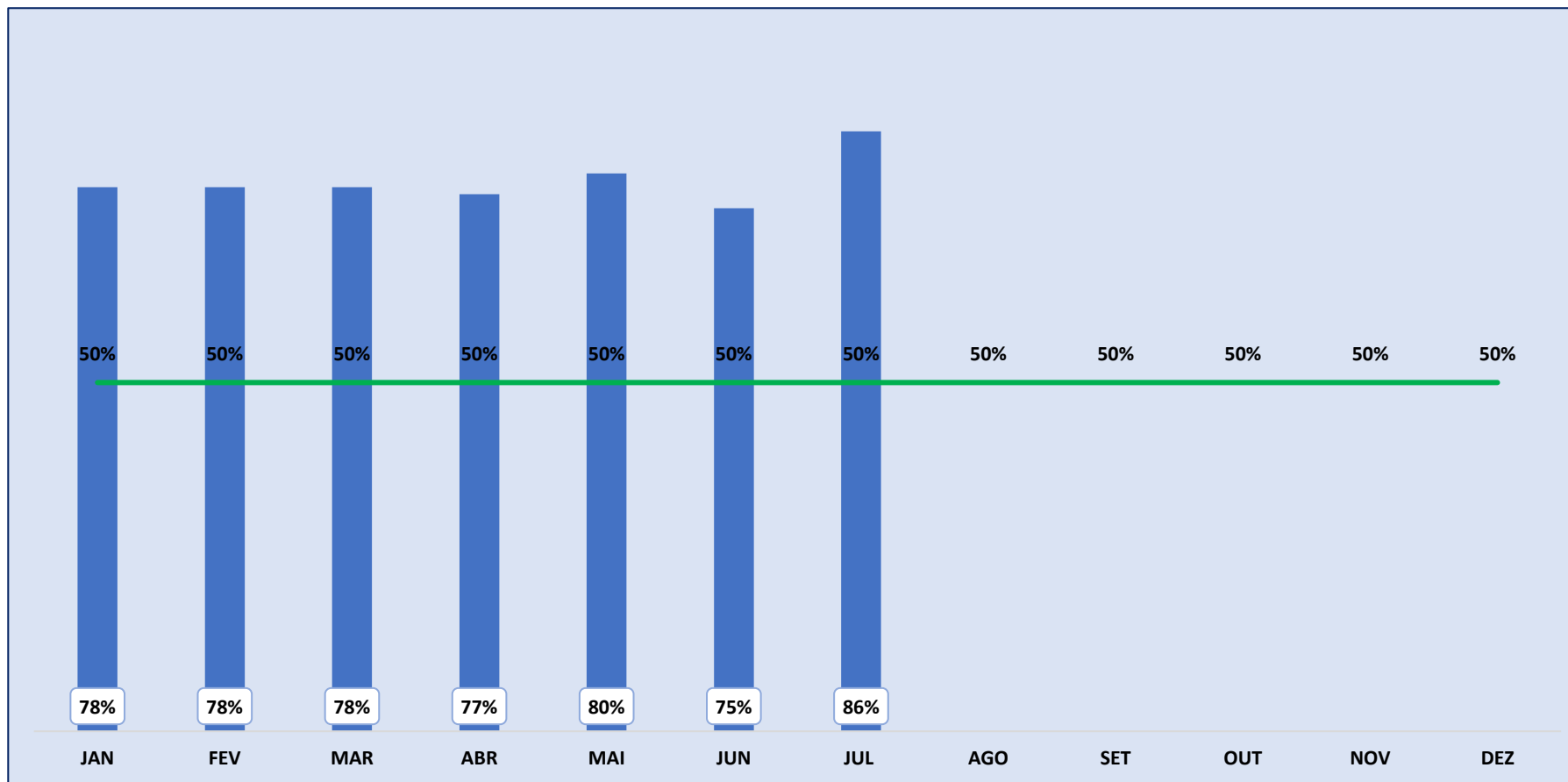
# Taxa de ocupação de leitos na Clínica Cirúrgica(UCIR)



Fonte: Planilha Indicadores do Planejamento / Unidade de Clínica Cirúrgica

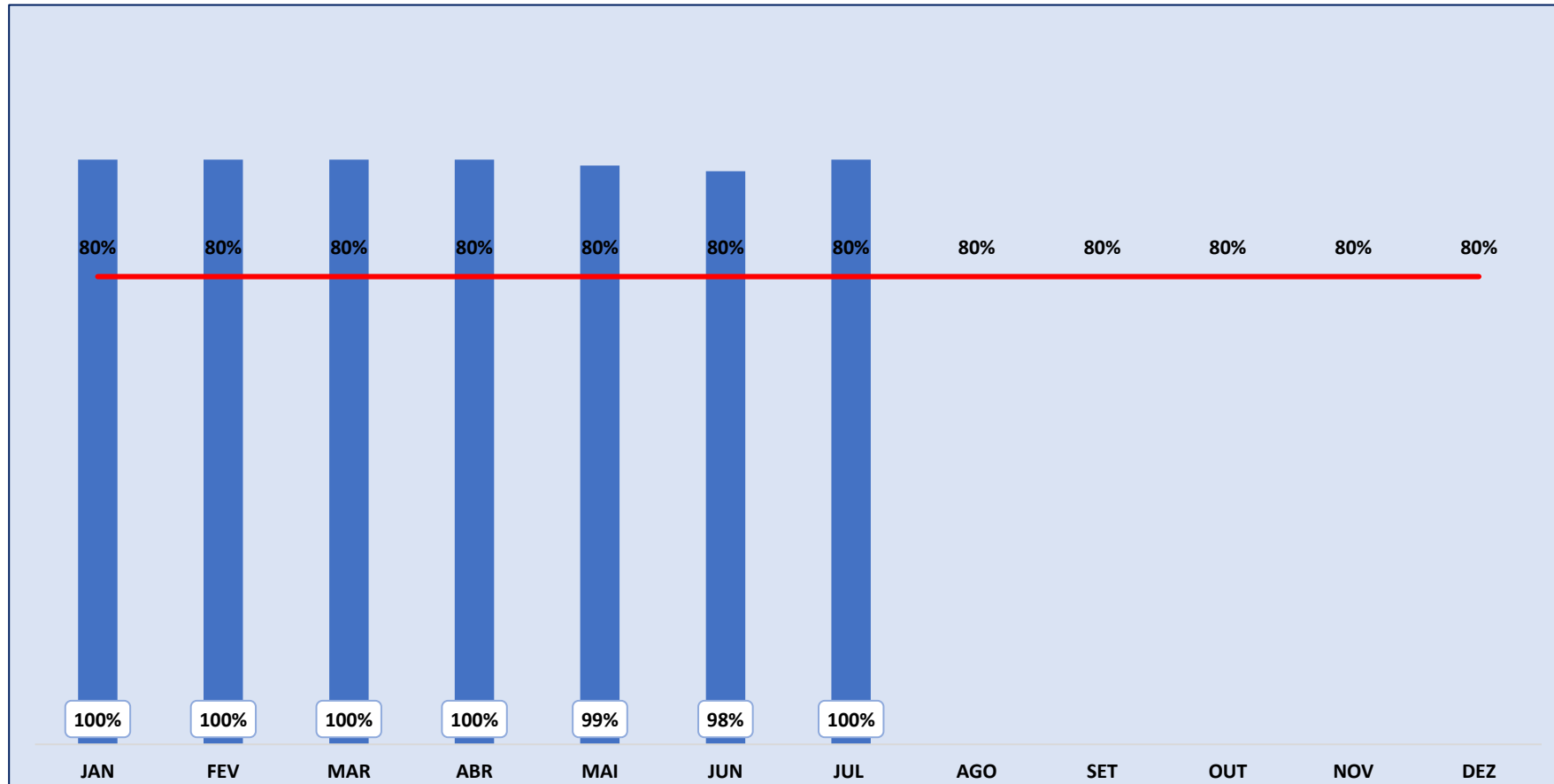
\* Meta ajustada com base na minuta do novo contrato SUS.

# Percentual de Procedimentos ambulatoriais (consultas e exames) regulados pela Central de Regulação



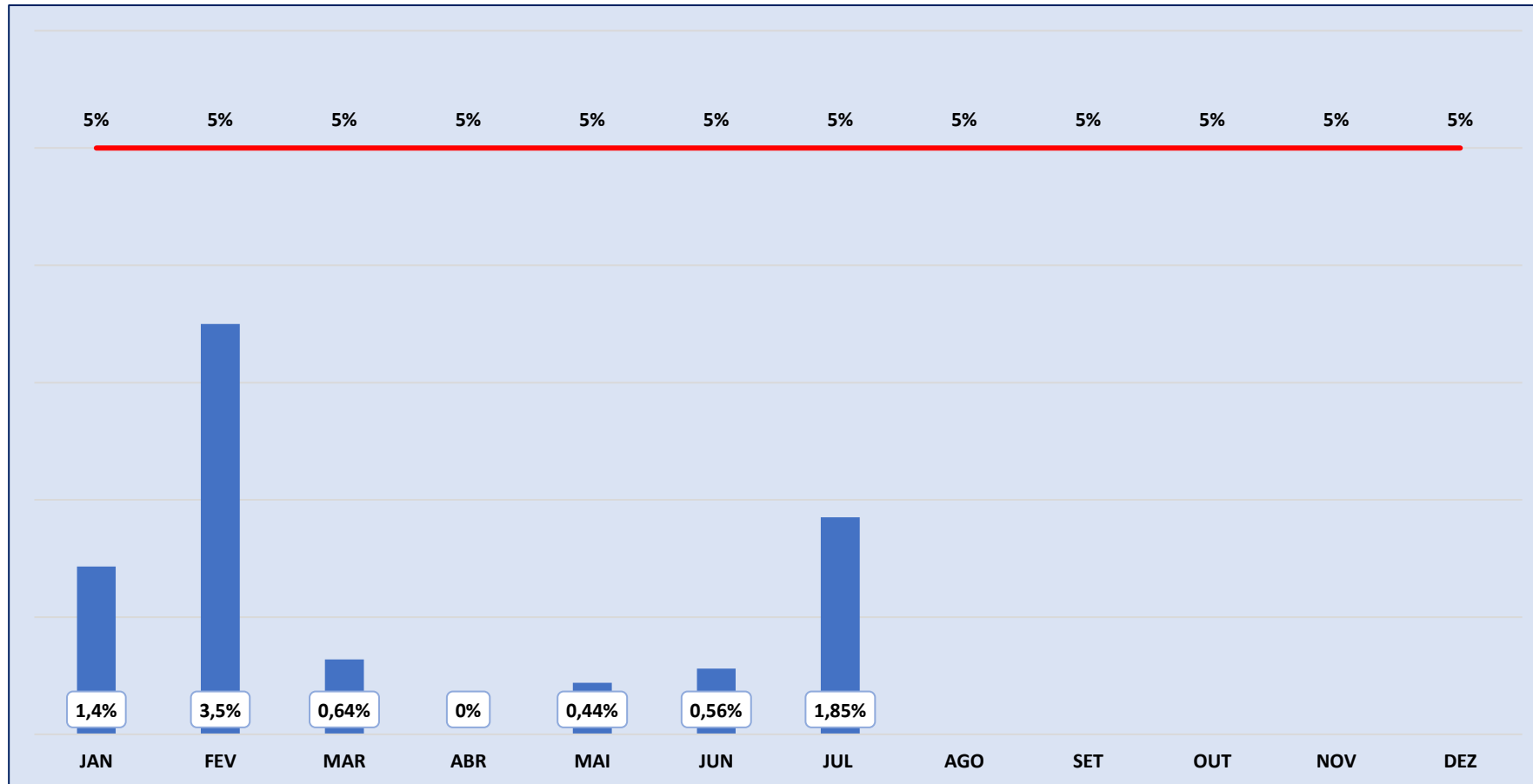
Fonte: Planilha Indicadores do Planejamento / Setor de Contratualização e Regulação

# Taxa de adesão a lista de verificação cirúrgica



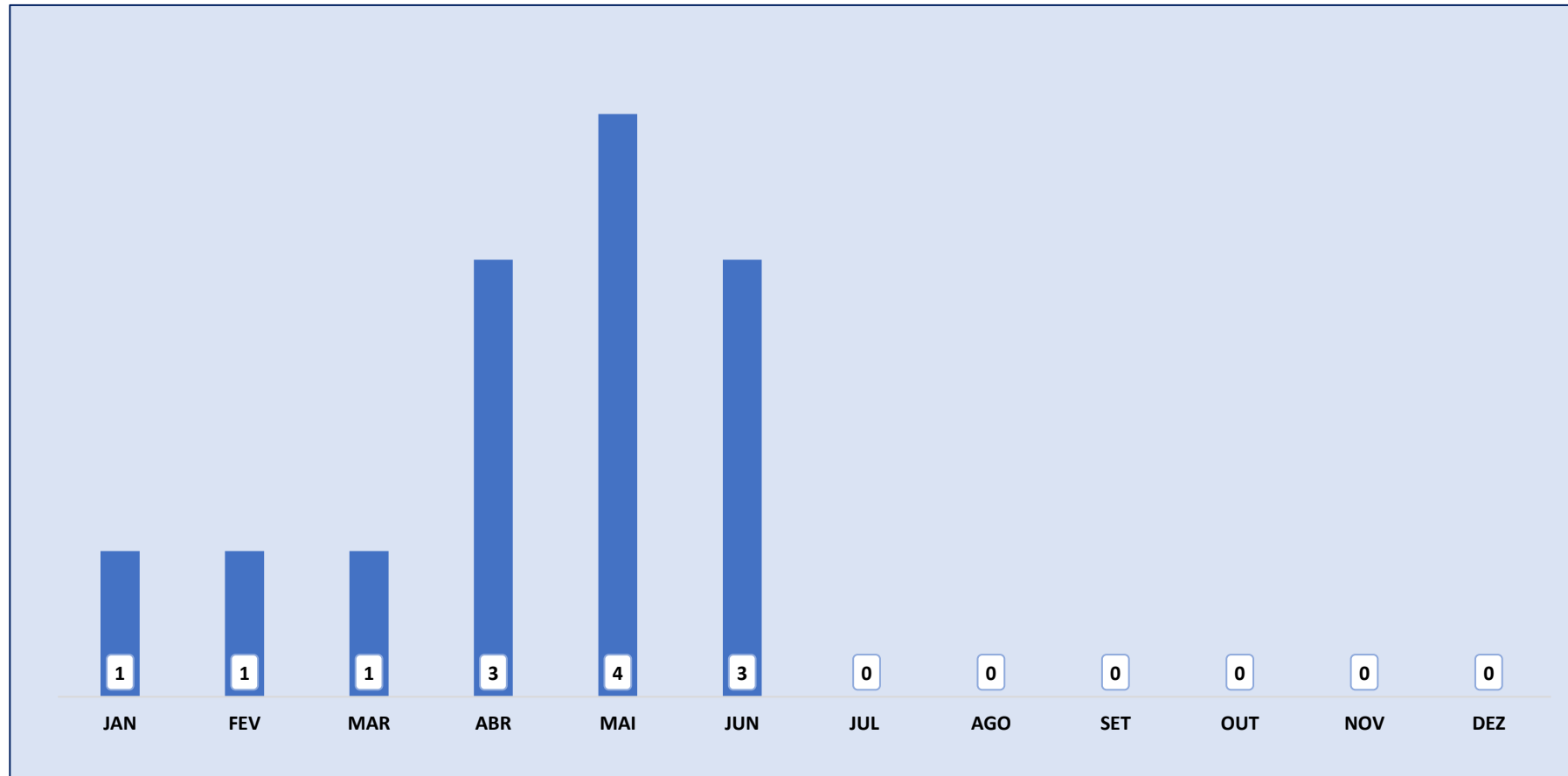
Fonte: Planilha Indicadores do Planejamento/ Setor de Gestão da Qualidade

# Taxa de mortalidade institucional



Fonte: Planilha Indicadores do Planejamento / Setor de Gestão da Qualidade

# Número de cursos e/ou capacitações ofertados para os profissionais do hospital e da rede de atenção à saúde



Fonte: Planilha Indicadores do Planejamento/ Divisão de Gestão de Pessoas

## Número de residentes em atividades no hospital

<b>Resultado</b>	17
<b>Meta</b>	9
<b>Percentual Alcançado</b>	188,89%

Fonte: Planilha Indicadores do Planejamento/ Gerência de Ensino e Pesquisa

## Número de protocolos implantados na atenção à saúde

Mês	JAN	FEV	MAR	ABR	MAIO	JUN	JUL	AGO	SET	OUT	NOV	DEZ	TOTAL
Resultado	68	68	68	68	68	68	68						68
Meta	40												
Percentual Alcançado	170%												

Fonte: Planilha Indicadores do Planejamento/ Divisão Médica

# Número de protocolos dos ambulatórios especializados das Linhas de Cuidado implantadas

Indicador	Número de protocolos dos ambulatórios especializados das Linhas de Cuidado implantadas												
	JAN	FEV	MAR	ABR	MAI	JUN	JUL	AGO	SET	OUT	NOV	DEZ	TOTAL
Resultado	1	1	1	1	1	1	1						

Fonte: Planilha Indicadores do Planejamento/ Divisão de Gestão do Cuidado e Apoio Diagnóstico e Terapêutico

## Participar das reuniões da Comissão de Acompanhamento da Contratualização

	Participar das reuniões da CAC											
Mês	JAN	FEV	MAR	ABR	MAI	JUN	JUL	AGO	SET	OUT	NOV	DEZ
Resultado	100%	100%	100%	100%	100%	100%	100%					
Meta	100%											

Fonte: Planilha Indicadores do Planejamento/ Setor de Contratualização e Regulação