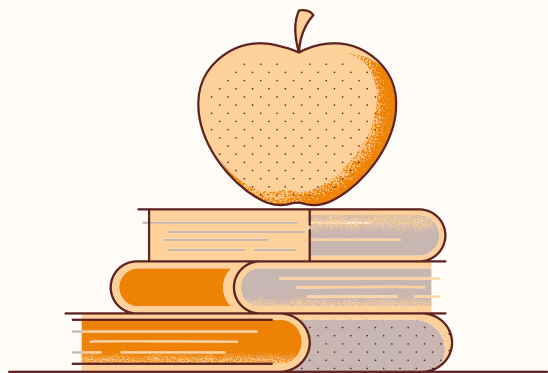


UNIDADE DE E-SAÚDE INFORMA...

A integração possibilita a troca de informações e produção de conhecimento em Rede...



VOCÊ CONHECE A REDE DE COLABORAÇÃO DE COMUNIDADES EM SAÚDE RCC?

A RCC é uma plataforma tecnológica de comunicação, interação virtual e cooperação em rede. A iniciativa surge por meio de parceria do Ministério de Ciência, Tecnologia, Inovações e Comunicações (MCTIC) com a organização social Rede Nacional de Ensino e Pesquisa (RNP). A RNP reúne grande expertise diante de experiências anteriores relacionados a Rede Universitária de Telessaúde e Telemedicina - RUTE.



Mais e SIG: O QUE É?

SIGs (do inglês Special Interest Groups), é uma atividade que ocorre de forma colaborativa e espontânea entre profissionais da RCC. Entre essas atividades estão a promoção de debates, articulação de iniciativas e ações colaborativas no âmbito do ensino-pesquisa-extensão. Os SIGs promovem sessões por videocolaboração para debates, discussões de caso, aulas, pesquisas e avaliações à distância em várias especialidades e subespecialidades médicas para profissionais da área da saúde em diversos níveis de formação. Essas sessões ocorrem em dia e horário definidos pela coordenação do SIG.



Qual o público para os SIGs?

- Alunos de Graduação;
- Alunos de Residência;
- Alunos de Especialização;
- Alunos de Mestrado ou Doutorado;
- Professores;
- Pesquisadores;
- Profissionais de Nível Superior;
- Profissionais de Nível Técnico;
- Demais interessados.

Objetivo da RCC...

O objetivo da RCC é apoiar a articulação em redes favorecendo a formação, a educação permanente, a atuação em pesquisa e extensão de modo colaborativo. O funcionamento da plataforma ocorre pela participação ativa de seus membros organizados em unidades da RCC em cada Hospital e **Grupos de Interesse Especial - SIGs**.



E quais os tipos de SIG?

Os tipos de SIGs são:

- Ensino;
- Pesquisa,
- Desenvolvimento e Extensão;
- Articulação geográfica de iniciativas;
- Técnico-Operacional.

A RUTE estimula a integração e a colaboração entre profissionais da saúde. Qualquer instituição ou profissional da área da saúde pode participar dos SIGs com seus próprios recursos.



Dúvidas sobre como participar? Entre em contato com a **Unidade de E-saúde** do Hospital Universitário Alcides Carneiro-HUAC. E-mail: ues.huac-ufcg@ebserh.gov.br ou **2101-5553**