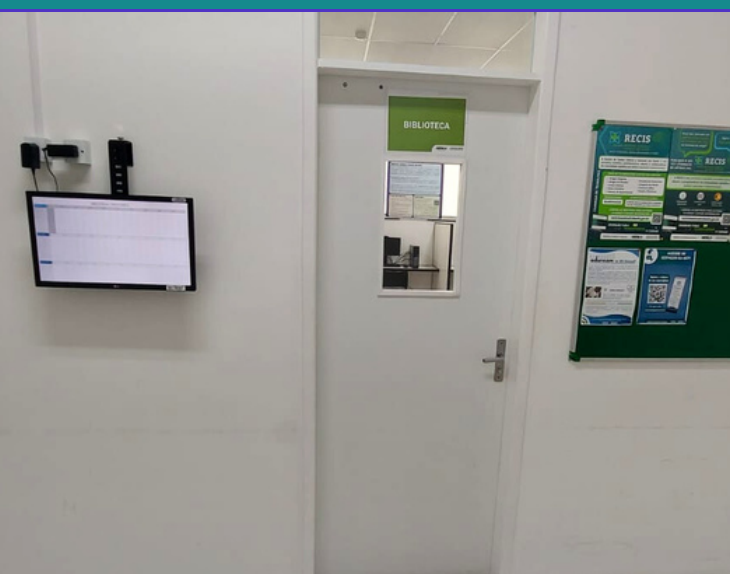
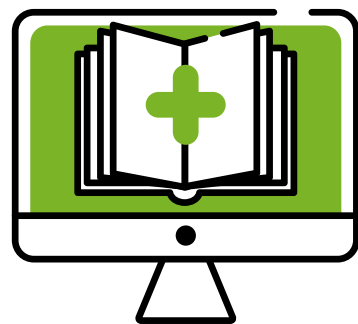


GUIA DO USUÁRIO DA BIBLIOTECA





BIBLIOTECA DO HU-UNIVASF

GUIA DO USUÁRIO



1. SOBRE

2. SERVIÇOS



Empréstimo
Domiciliar



Computadores para acesso
à internet e a bases de
dados científicas



Cabines para estudo
individual e mesas para
estudo em grupo



Acesso à Rede Wi-Fi
(Rede do HU-UNIVASF e à
rede eduroam)



Elaboração de
Ficha Catalográfica



Solicitação de ISBN para
publicação de trabalho de
natureza científica
vinculada ao HU-UNIVASF



Disponibilização de Normas
Técnicas da ABNT

UpToDate®

Acesso ao UpToDate
(portal de saúde baseada
em evidências)

- Orientação aos usuários com relação à pesquisa a bases de dados científicas;
- Acesso ao Portal de Periódicos da CAPES;
- Levantamento Bibliográfico (pesquisar a bibliografia existente sobre um determinado assunto, seguindo os dados oferecidos pelo usuário, como palavras-chave, tipologia do material e idioma);
- Declaração de isenção de débitos (Nada Consta).

Obs.: Os serviços de ficha catalográfica, ISBN e levantamento bibliográfico e disponibilização de Normas da ABNT deverão ser solicitados previamente ao bibliotecário.

Inaugurada em 16 de maio de 2022, está vinculada à Gerência de Ensino e Pesquisa (GEP).

O espaço é destinado aos alunos de graduação, pós graduação (Residência Médica, Uniprofissional e Multiprofissional) da UNIVASF e instituições conveniadas, das escolas técnicas (com convênios vigentes), professores, pesquisadores externos e os servidores e empregados lotados no HU-UNIVASF.

Tem como objetivo dar suporte às necessidades de informação dos usuários em suas atividades profissionais, de ensino, pesquisa e extensão, promovendo o avanço do conhecimento na área de saúde.



FUNCIONAMENTO

de segunda a sexta-feira,
das 8h às 18h



LOCALIZAÇÃO

Rua André V. de Negreiros - Centro,
Petrolina - PE - CEP: 56304-917.
No térreo do prédio da Policlínica,
dentro do Campus Sede da UNIVASF

SITE



(CLIQUE AQUI)

TELEFONE



(87) 2101-6599

E-MAIL

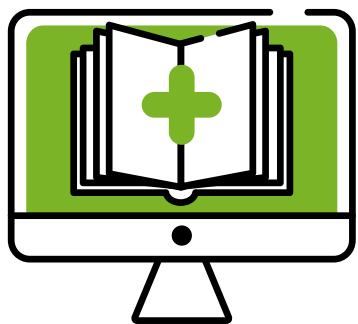


biblioteca.univasf@ebserh.gov.br

REGULAMENTO



(CLIQUE AQUI)



BIBLIOTECA DO HU-UNIVASF

GUIA DO USUÁRIO

UNIVASF
Hospital Universitário

EBSERH
HOSPITAIS UNIVERSITÁRIOS FEDERAIS

3. CADASTRO

Só terão direito ao cadastro para empréstimo domiciliar os residentes de (Medicina, Uniprofissional e Multiprofissional), internos/estagiários, os professores da UNIVASF, empregados da EBSERH e técnicos administrativos da UNIVASF. Para efetuar a inscrição na Biblioteca, os usuários devem seguir os critérios de cada categoria:



Residentes Multiprofissionais, Uniprofissionais e Médicos: Apresentação de comprovante de vínculo com a instituição, constando data de início e provável data de término da residência assinado pela GEP (Gerência de Ensino e Pesquisa) e documento com foto;

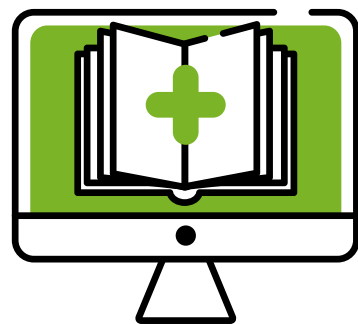


Professores da UNIVASF: Apresentação do documento de identificação funcional da UNIVASF;



Empregados da EBSERH ou Técnico administrativo da UNIVASF: Terão acesso ao serviço de empréstimo mediante apresentação do cartão de identificação funcional.





BIBLIOTECA DO HU-UNIVASF

GUIA DO USUÁRIO

UNIVASF
Hospital Universitário

EBSERH
HOSPITAIS UNIVERSITÁRIOS FEDERAIS

4. REDE Wi-Fi eduroam



[\(CLIQUE AQUI PARA SABER MAIS\)](#)

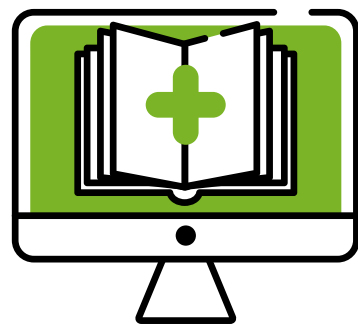
Para se autenticar na rede eduroam, utilize o seu usuário institucional, seguido do domínio da sua instituição.

Para um aluno da Univasf, por exemplo, supondo que seu e-mail seja:
aluno.medicina@discente.univasf.edu.br
ele utilizará: aluno.medicina@univasf.edu.br

5. REDE DO HU-UNIVASF



Para acessar a rede do hospital, se você for colaborador, residente ou estiver fazendo alguma pesquisa no hospital, basta colocar o seu login e senha.



BIBLIOTECA DO HU-UNIVASF

GUIA DO USUÁRIO



6. RESERVA DAS CABINES INDIVIDUAIS



Os usuários poderão reservar, com antecedência, as cabines individuais e as cabines com os computadores, por meio do sistema SGR (<http://reservas.huunivasf.ebserh.gov.br>).

Para isso, é necessário acessar ao sistema com o login e senha utilizados para acessar os computadores do HU-UNIVASF. Em casos de pesquisadores externos, deverá ser utilizado o mesmo login e senha que será criado para coletar os dados no HU-UNIVASF.

Demais usuários que passam pelo HU e não possuem login e senha e tiverem interesse em fazer a reserva nas cabines, é só entrar em contato com o setor para que seja feita a reserva.

Observação: as mesas de estudo coletivo não podem ser reservadas.

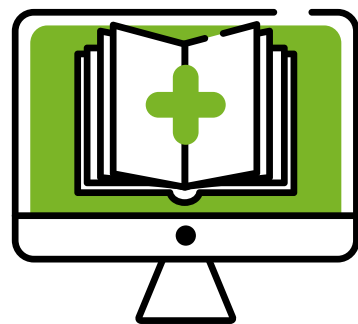


7. DIREITOS DOS USUÁRIOS

- Utilizar o espaço físico da biblioteca para fins de estudo, pesquisa e leitura de lazer;
- Ter acesso gratuito aos serviços da biblioteca;
- Ter livre acesso aos computadores destinados para atividades acadêmicas;
- Receber atendimento adequado por parte da equipe da biblioteca;
- Apresentar suas críticas e sugestões para melhoria dos serviços por meio dos canais de comunicação implantados.

8. DEVERES DOS USUÁRIOS

- Manter o respeito mútuo e convivência harmoniosa e agradável no ambiente da biblioteca;
- Manter o silêncio dentro da biblioteca, preservando o direito que os colegas têm de estudar com tranquilidade;
- Deixar o celular no modo silencioso, quando da entrada do usuário na biblioteca;
- Não consumir alimentos e bebidas dentro da biblioteca;
- Zelar pela limpeza e conservação do espaço físico da Biblioteca;
- Zelar pelo bom uso dos materiais e equipamentos disponíveis na biblioteca;
- Respeitar o horário de atendimento da biblioteca;
- Não fumar nas dependências da biblioteca;
- Não entrar sem camisa e/ou trajes de banho;
- Atender aos pedidos de comparecimento à Biblioteca quando solicitado;
- Tratar com respeito os funcionários e usuários da biblioteca.



BIBLIOTECA DO HU-UNIVASF

GUIA DO USUÁRIO



9. EMPRÉSTIMO DOMICILIAR



O prazo de empréstimo domiciliar varia de acordo com a categoria do usuário:

CATEGORIA	LIVROS	PRAZO
RESIDENTES (MULTIPROFISSIONAL, UNIPROFISSIONAL E DE MEDICINA)	3	14 DIAS
PROFESSORES	5	14 DIAS
EMPREGADOS E TÉCNICOS ADMINISTRATIVOS	3	7 DIAS

10. CONSULTA AO ACERVO

Pode ser realizada pelo catálogo on-line:



(CLIQUE PARA ACESSAR)

11. MEU PERGAMUM

O usuário deverá acompanhar sua conta da biblioteca através do Catálogo Pergamum, pelo menu Meu Pergamum, que é o menu de acesso do usuário.



Observação: Os avisos do sistema via e-mail é apenas uma forma de lembrar o usuário das datas de suas movimentações (empréstimos, reservas, renovações e devoluções). O não recebimento das mensagens não o isenta de cumprir os prazos estabelecidos para devolução.

