

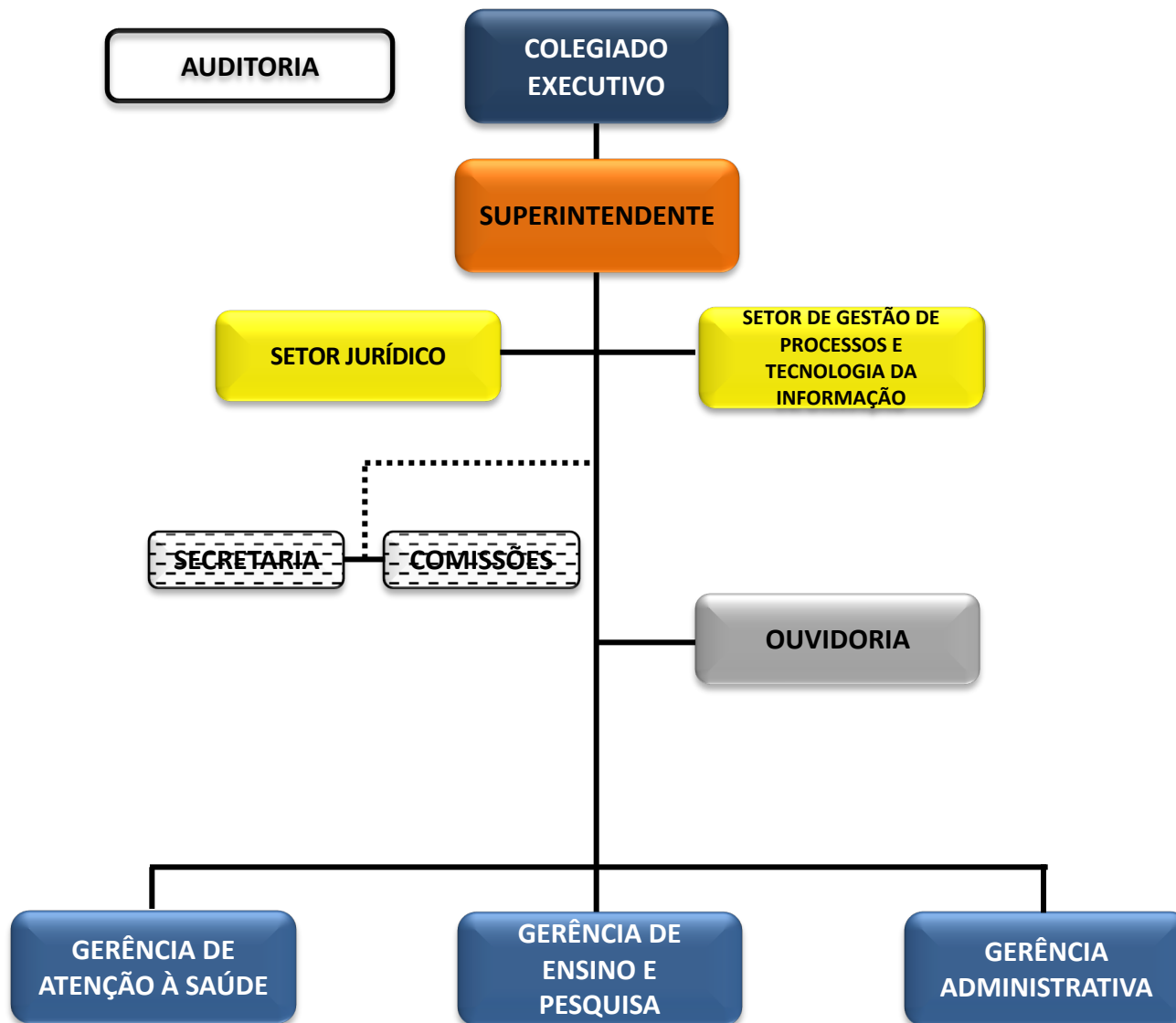


ORGANOGRAMA

**Hospital Universitário da Universidade Federal de Sergipe (HU-UFS)
Empresa Brasileira de Serviços Hospitalares (Ebserh)**

Atualizado em 29/05/2020

CARGOS E FUNÇÕES	GESTÃO CENTRAL	ATENÇÃO À SAÚDE	ENSINO E PESQUISA	ADMINISTRATIVA	TOTAL
MÉDIO PORTE					
Superintendente	1	-	-	-	1
Gerente	-	1	1	1	3
Ouvidor	1	-	-	-	1
Auditor	1	-	-	-	1
Chefe de Divisão	-	4	-	3	7
Chefe de Setor	2	5	2	7	16
Chefe de Unidade	0	30	3	11	44
TOTAL	5	40	6	22	73



GERÊNCIA DE ATENÇÃO À SAÚDE

DIVISÃO DE GESTÃO DO CUIDADO

DIVISÃO MÉDICA

DIVISÃO DE ENFERMAGEM

DIVISÃO DE APOIO DIAGNÓSTICO E TERAPÊUTICO

SETOR DE APOIO DIAGNÓSTICO

SETOR DE APOIO TERAPÊUTICO

SETOR DE FARMÁCIA HOSPITALAR

SETOR DE VIGILÂNCIA EM SAÚDE E SEGURANÇA DO PACIENTE

SETOR DE REGULAÇÃO E AVALIAÇÃO EM SAÚDE

UNIDADE DE ATENÇÃO À SAÚDE DA MULHER

UNIDADE DO SISTEMA CARDIOVASCULAR

UNIDADE DO SISTEMA DIGESTIVO

UNIDADE NEUROMUSCULAR

UNIDADE DO SISTEMA RESPIRATÓRIO

UNIDADE DO SISTEMA URINÁRIO

UNIDADE MATERNO INFANTIL

UNIDADE DE ATENÇÃO À SAÚDE DA CRIANÇA E DO ADOLESCENTE

UNIDADE DE CIRURGIA GERAL

UNIDADE DE CLÍNICA MÉDICA

UNIDADE DE ATENÇÃO PSICOSSOCIAL

UNIDADE DE HEMATOLOGIA E ONCOLOGIA

UNIDADE DE CABEÇA E PESCOÇO

UNIDADE DO SISTEMA ENDÓCRINO

UNIDADE DO SISTEMA MÚSCULO-ESQUELÉTICO

UNIDADE DE LABORATÓRIO DE ANÁLISES CLÍNICAS

UNIDADE DE LABORATÓRIO DE ANATOMIA PATOLÓGICA

UNIDADE DE DIAGNÓSTICO POR IMAGEM

UNIDADE DE MÉTODOS GRÁFICOS

UNIDADE DE CIRURGIA/RPA/CME

UNIDADE DE NUTRIÇÃO CLÍNICA

UNIDADE DE REABILITAÇÃO

UNIDADE DE CUIDADOS INTENSIVOS E SEMI-INTENSIVOS

UNIDADE TRANSFUSIONAL

UNIDADE DE QUIMIOTERAPIA E RADIOTERAPIA

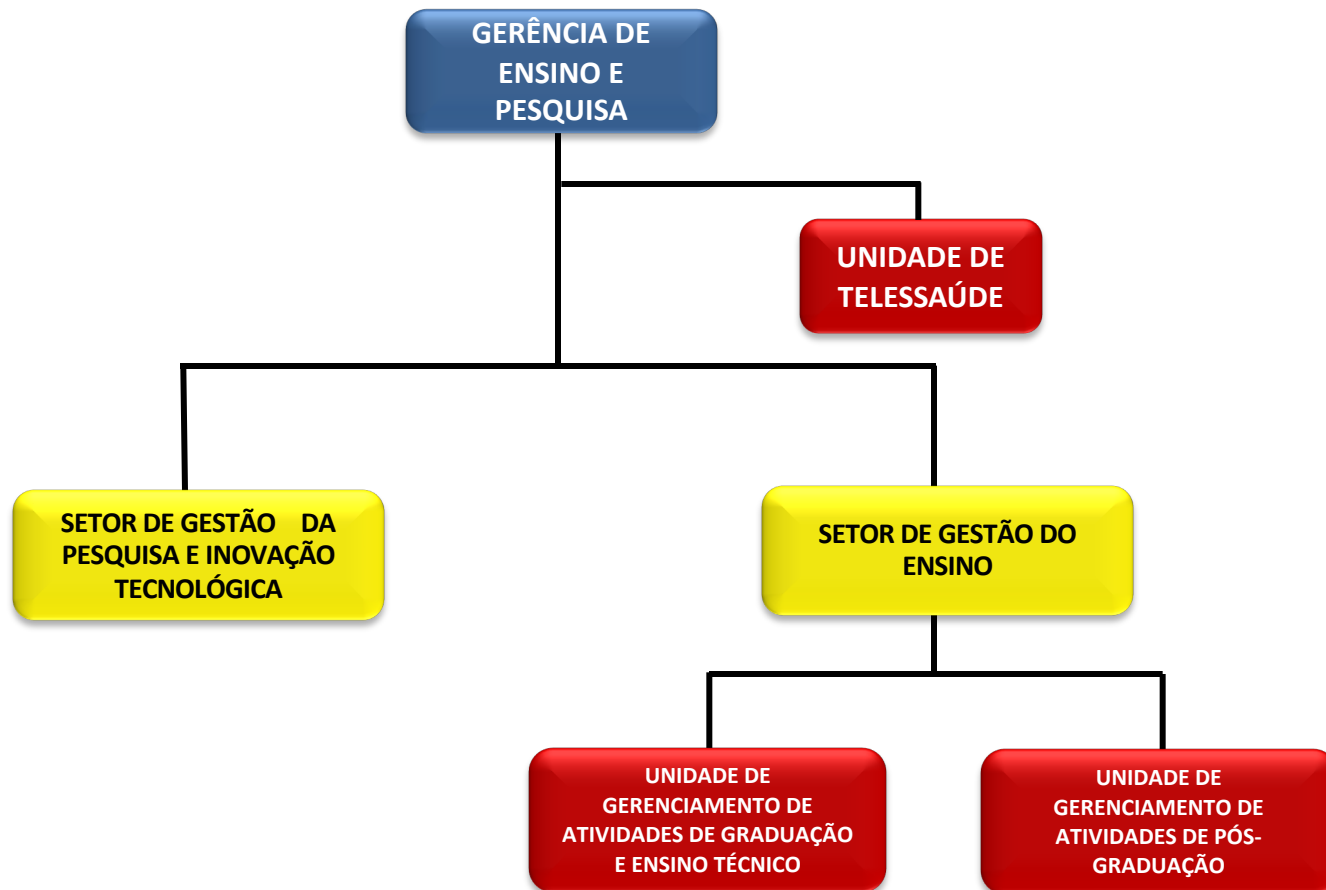
UNIDADE DE FARMÁCIA CLÍNICA

UNIDADE DE ABASTECIMENTO E DISPENSAÇÃO FARMACÊUTICA

UNIDADE DE VIGILÂNCIA EM SAÚDE

UNIDADE DE GESTÃO DE RISCOS ASSISTENCIAIS

UNIDADE DE PROCESSAMENTO DA INFORMAÇÃO ASSISTENCIAL



GERÊNCIA ADMINISTRATIVA

DIVISÃO ADMINISTRATIVA FINANCEIRA

DIVISÃO DE GESTÃO DE PESSOAS

DIVISÃO DE LOGÍSTICA E INFRAESTRUTURA HOSPITALAR

SETOR DE ORÇAMENTO E FINANÇAS

SETOR DE CONTABILIDADE

SETOR DE ADMINISTRAÇÃO

SETOR DE ENGENHARIA CLÍNICA

SETOR DE INFRAESTRUTURA FÍSICA

SETOR DE HOTELARIA HOSPITALAR

SETOR DE SUPRIMENTOS

UNIDADE DE PROGRAMAÇÃO ORÇAMENTÁRIA E FINANCEIRA

UNIDADE DE PAGAMENTO DA DESPESA

UNIDADE DE LIQUIDAÇÃO DA DESPESA

UNIDADE DE CONTABILIDADE FISCAL

UNIDADE DE CONTABILIDADE DE CUSTOS

UNIDADE DE COMPRAS

UNIDADE DE CONTRATOS

UNIDADE DE APOIO OPERACIONAL

UNIDADE DE PATRIMÔNIO

UNIDADE DE LICITAÇÕES

UNIDADE DE ALMOXARIFADO E PRODUTOS PARA SAÚDE

EBSERH
HOSPITAIS UNIVERSITÁRIOS FEDERAIS

www.ebserh.gov.br/hu-ufs

Ministério da
Educação