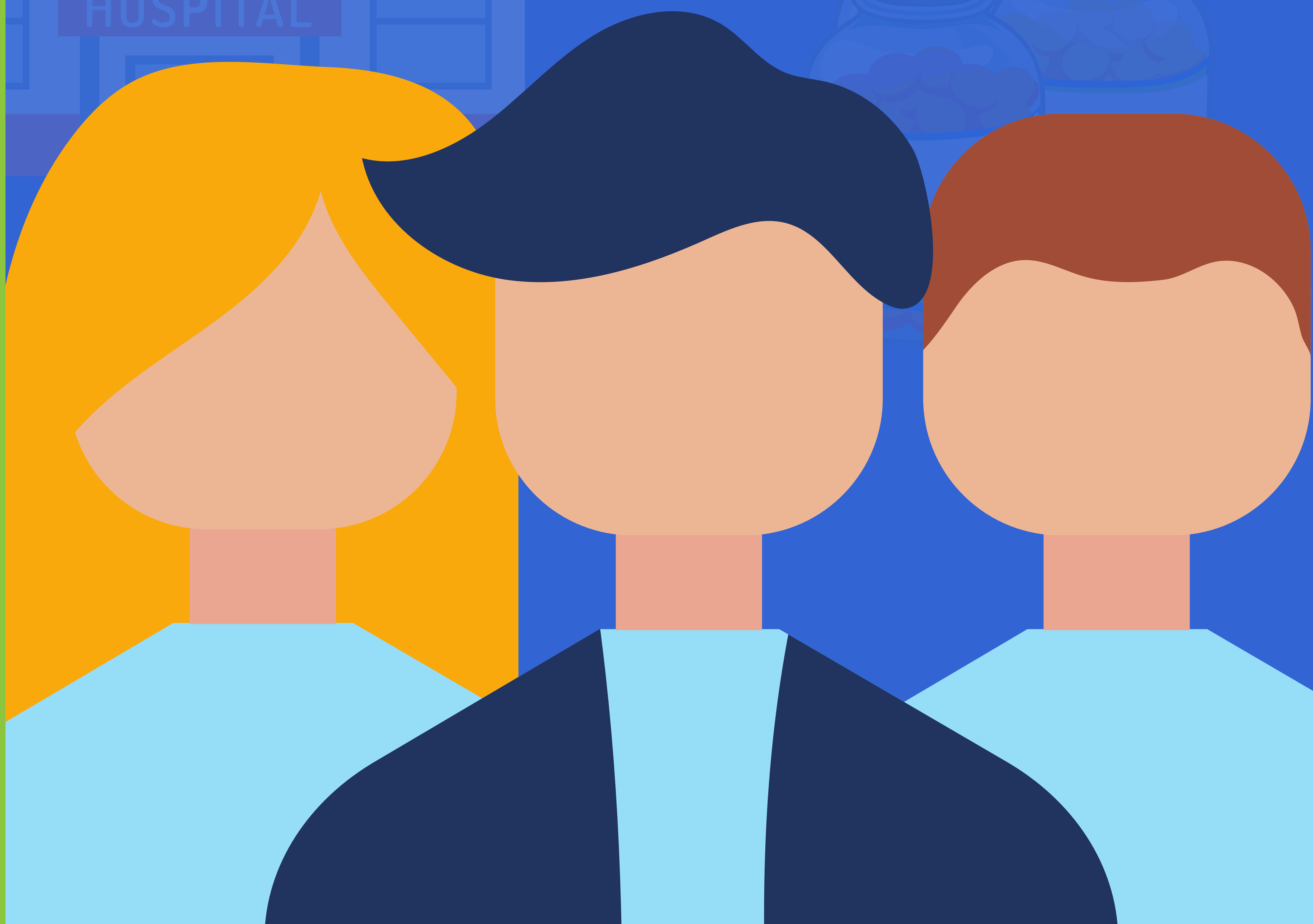


VAMOS CONVERSAR ?

AVALIAÇÃO DE TECNOLOGIAS EM SAÚDE (ATS)



O QUE É ATS?

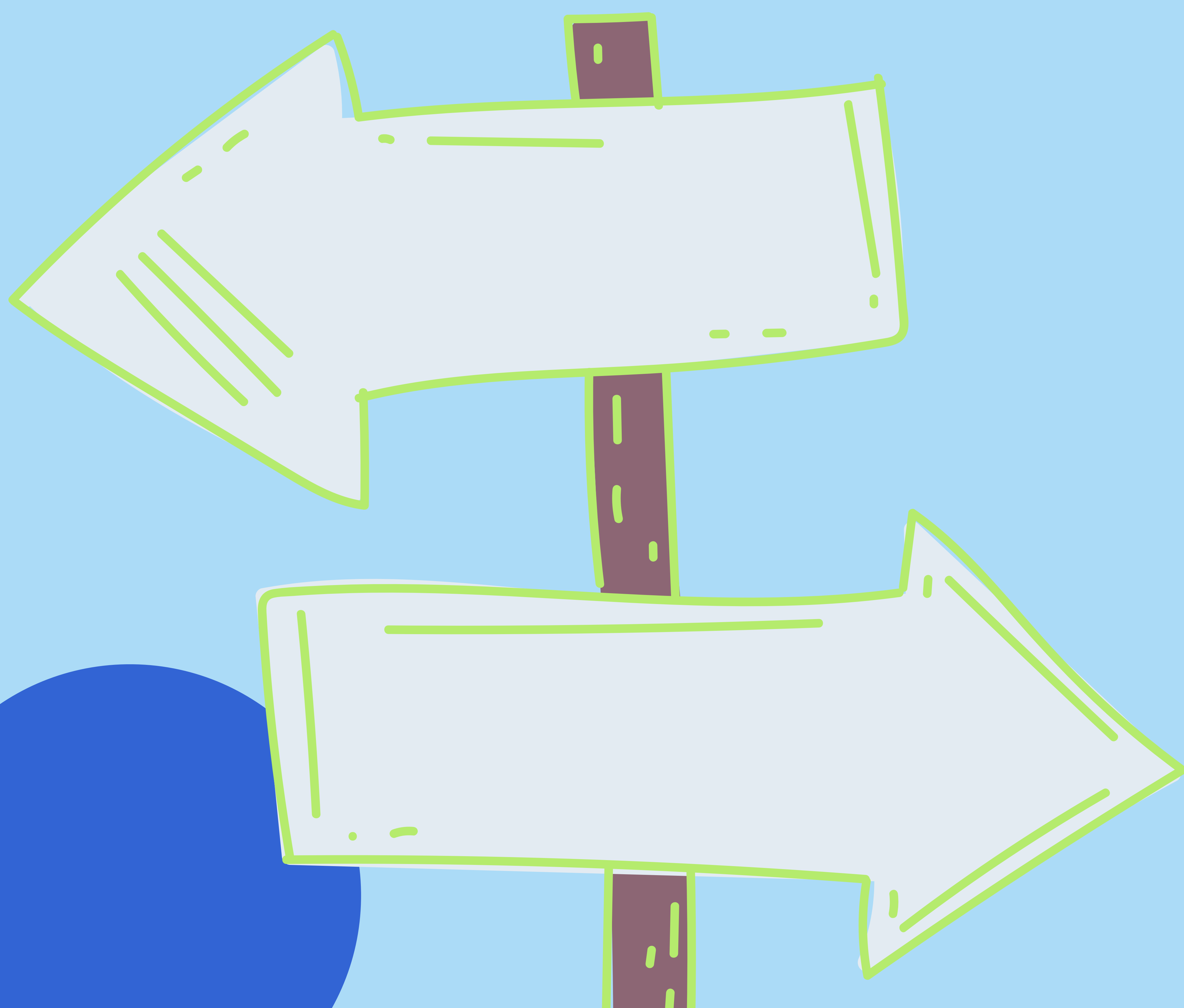


É o processo contínuo de análise e síntese dos benefícios para a saúde, das consequências econômicas e sociais do emprego das tecnologias, considerando os seguintes aspectos: segurança, acurácia, eficácia, efetividade, custos, custo-efetividade e aspectos de equidade, impactos éticos, culturais e ambientais envolvidos na sua utilização (Brasil, 2010).

QUAL O PAPEL DA ATS?

ALÉM DA ANÁLISE DE EVIDÊNCIAS PARA
A **INCORPORAÇÃO** DE ALGUMA
TECNOLOGIA À DETERMINADA
INSTUIÇÃO OU SISTEMA DE SAÚDE...

... A ATS TAMBÉM SE PREOCUPA COM A
DESINCORPORAÇÃO DE TECNOLOGIAS
INEFETIVAS, INSEGURAS OU COM BAIXO VALOR
CLÍNICO.



O QUE SÃO TECNOLOGIAS EM SAÚDE?

SÃO TECNOLOGIAS
EMPREGADAS NA ATENÇÃO E
CUIDADOS COM A SAÚDE DA
POPULAÇÃO.

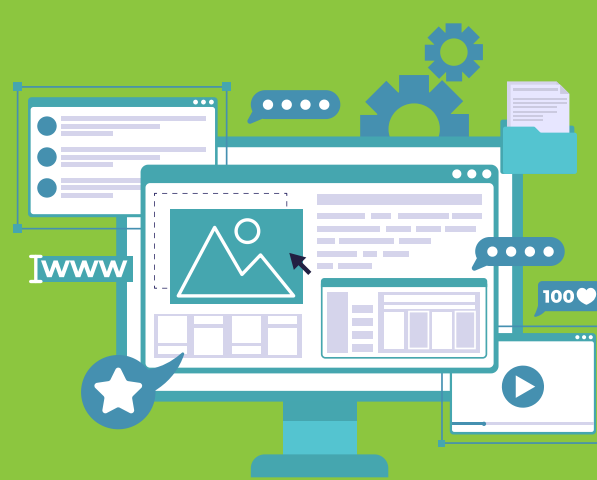
Equipamentos



Materiais
médico-hospitalares



Programas



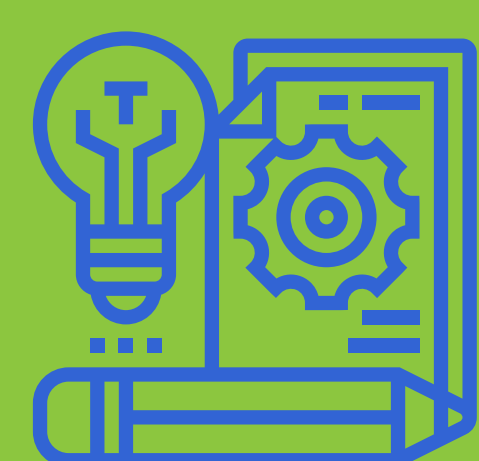
Medicamentos



Protocolos
Assistenciais

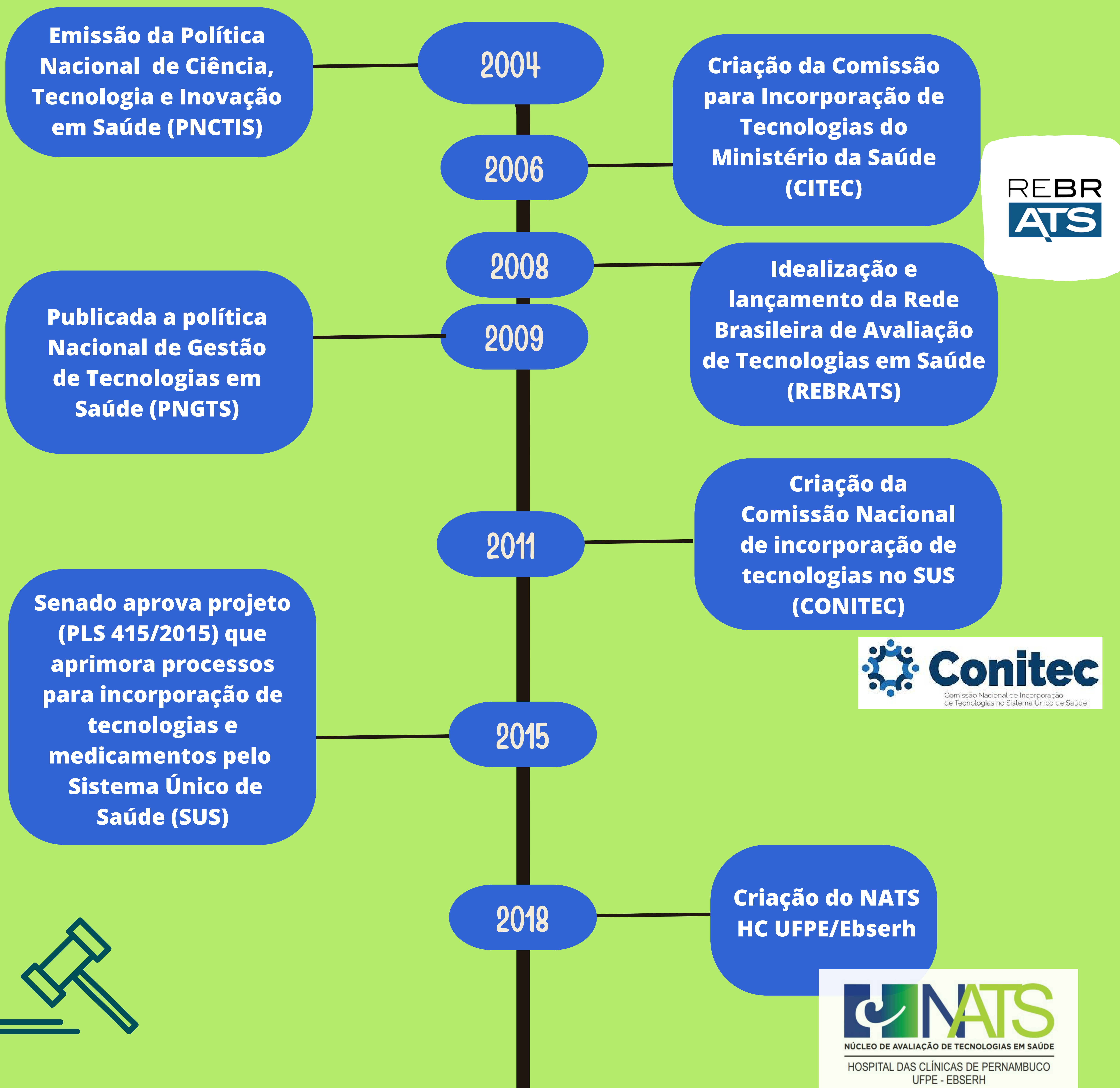
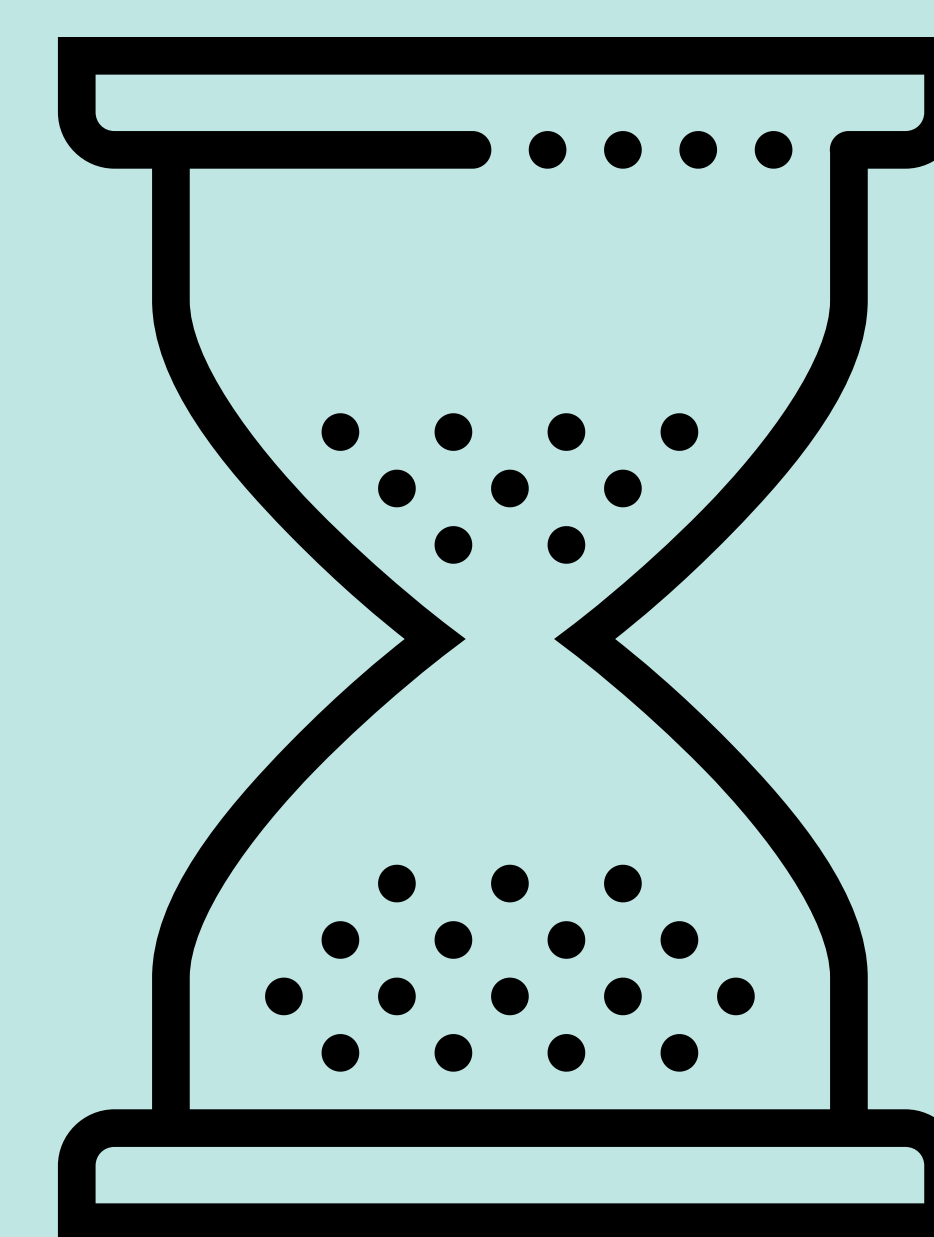


Procedimentos



Sistemas organizacionais,
educacionais e de suporte

HISTÓRICO DA ATS NO BRASIL



POR QUE USAR ATS NO HOSPITAL?

A alta demanda das tecnologias em hospitais exigem informações para orientar o processo decisório a fim de melhorar o uso dos avanços tecnológicos.

Fatores que influenciam a necessidade da utilização da ATS:

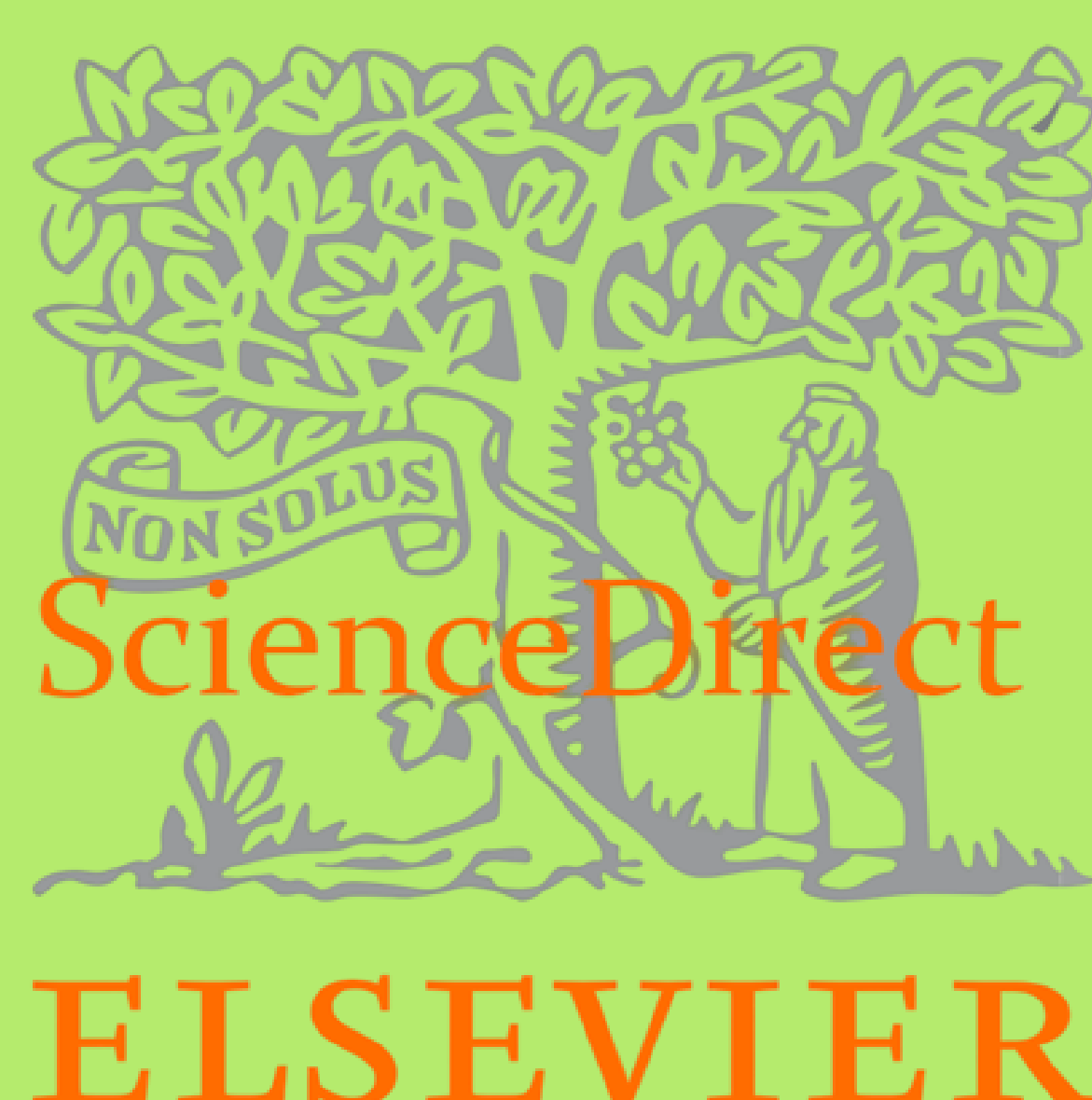
Tomada de decisão,
Capacitação profissional,
Aproximação do conhecimento técnico ao científico,
Economia de recursos e formação de parcerias.

NÚCLEO DE AVALIAÇÃO DE TECNOLOGIAS EM SAÚDE (NATS)

Os NATS (Núcleos de Avaliação em Tecnologias em Saúde) produzem relatórios, notas técnicas e pareceres técnicos-científicos. Tais documentos são estruturados a partir de evidências científicas E TEM POR FINALIDADE EMBASAR A TOMADA DE DECISÃO EM SAÚDE.

The PubMed logo features the word "PubMed" in a blue, sans-serif font. The letter "M" is stylized, with a white shape resembling an open book or a folded page behind it.The BVS logo consists of the letters "BVS" in white on a dark blue square background. To the right is a white geometric pattern of overlapping lines forming a star-like shape. Below the square, the text "biblioteca virtual en salud" is written in a white, lowercase, sans-serif font.

biblioteca
virtual en salud

The UpToDate logo features a stylized letter "U" composed of three vertical bars in red, green, and blue. To the right of the "U", the text "UpToDate" is written in a green, sans-serif font, with a registered trademark symbol (®) at the end.The ScienceDirect logo features a green tree with a figure standing beneath it. A banner across the tree reads "NON SOLUS". Below the illustration, the text "ScienceDirect" is written in a red, serif font, and "ELSEVIER" is written in a red, bold, sans-serif font below that.The Cochrane Library logo features a dark blue circle with a white vertical line through the center. To the right of the circle is a purple graphic of a forest plot. Below the circle, the text "Cochrane" is written in a dark blue, sans-serif font, and "Library" is written in a purple, sans-serif font below that.

COMO SOLICITAR A INCORPORAÇÃO DE UMA TECNOLOGIA EM SAÚDE NO HC-UFPE/EBSERH?



O solicitante acessa o "formulário para incorporação de novas tecnologias hospitalares"



O solicitante preenche o formulário que deve ser assinado também pelo chefe da unidade

O formulário deve ser enviado pelo SEI para a "UGITS". Anexar no mesmo processo duas evidências científicas sobre a tecnologia a ser analisada

O NATS responderá o processo SEI em até 60 dias com a emissão de um parecer sobre a temática.



REFERÊNCIAS

Brasil. Ministério da Saúde. Secretaria de Ciência, Tecnologia e Insumos Estratégicos. Departamento de Ciência e Tecnologia. Política Nacional de Gestão de Tecnologias em Saúde / Ministério da Saúde, Secretaria de Ciência, Tecnologia e Insumos Estratégicos, Departamento de Ciência e Tecnologia. – Brasília : Ministério da Saúde, 2010. 48 p. – (Série B. Textos Básicos em Saúde)

Histórico da ATS. Rede Brasileira de Avaliação de Tecnologias em Saúde, 2023. Disponível em: <<https://rebrats.saude.gov.br/historico>>. Acesso em: 18, ago 2023.



A CARTILHA É UM PRODUTO DO PROJETO DE EXTENSÃO "PROMOVENDO A CULTURA DA AVALIAÇÃO DE TECNOLOGIA EM SAÚDE NO SUS", REGISTRADO NO SISTEMA DE INFORMAÇÃO E GESTÃO DE PROJETOS SOB O Nº: 383332.2167.327246.06062022.

Organizadores:

Bárbara Helena de Brito Ângelo
Cecília Maria Farias de Queiroz Frazão
Érika Michelle do Nascimento Facundes Barbosa
Francisca Sueli Monte Moreira
Maria da Conceição Cavalcanti de Lira

Autores:

Bárbara Helena de Brito Ângelo
Karlle Tathyana de Almeida Santos
Jéssica Vieira de Lima
Rayssa Berenguer de Araújo Cunha

NATS.HCPE@EBSERH.GOV.BR
2126-3500

