



PRODUÇÃO ASSISTENCIAL ANO / 2014

ATENDIMENTOS CLÍNICOS / 2014

ATENDIMENTOS MEDICOS E DE ENFERMAGEM	Jan	Fev	Mar	Abr	Mai	Jun	Jul	Ago	Set	Out	Nov	Dez	ANUAL
Serviço de Emergência – Pronto Atendimento Obstétrico	1.765	1.404	1.812	1.818	500	881	1.687	1.591	1.495	1.684	1.708	1.779	18.124
Consultas Médicas – Ambulatórios	2.475	2.930	2.423	2.464	1.310	1.084	3.009	3.152	2.799	3.255	3.128	2.685	30.714
<i>Clinica Médica (Acupunturista, clínico, anestesiológista e residente)</i>	128	153	106	92	10	6	92	100	115	128	6	23	959
<i>Mastologia</i>	350	423	299	397	402	287	431	470	601	692	567	558	5.477
<i>Ginecologia/Obstetrícia</i>	1.974	2.316	2.017	1.922	853	741	2.425	2.530	2.036	2.435	2.555	2.104	23.908
<i>Pediatria</i>	23	38	1	53	45	50	61	52	47	-	-	-	370
Enfermagem (Banco de Leite, AMIU, Mastologia e Adolescentes)	216	228	195	181	103	154	280	232	195	136	136	139	2.195
TOTAL	4.456	4.562	4.430	4.463	1.913	2.119	4.976	4.975	4.489	5.075	4.972	4.603	51.033

Fonte: Sistema Master / Emergência/ Banco de Leite/Serviço de Estatística, 2014

GREVE 22/04/2014 à 20/06/2014

Revisado e corrigido nº consultas ambulatoriais – mai a ago em setembro /2014

Revisado e corrigido nº atendimentos do serviço de emergência – jun a dez/2014

ATENDIMENTOS EQUIPE INTERDISCIPLINAR	Jan	Fev	Mar	Abr	Mai	Jun	Jul	Ago	Set	Out	Nov	Dez	ANUAL
Nos Ambulatórios:	150	169	118	198	94	87	155	188	176	149	135	130	1.749
Nutrição	3	1	-	-	-	-	-	-	-	-	-	-	4
Psicologia	62	82	48	97	31	14	36	34	40	33	14	30	521
Serviço Social	74	46	51	71	63	73	80	99	83	70	73	81	864
Sociologia	11	18	-	8	0	0	18	15	13	12	14	6	115
Fisioterapia	-	22	19	22	0	0	21	40	40	34	34	13	245
Nas Internações:	4.371	3.785	5.007	5.006	3.704	3.777	4.229	4.775	4.759	4.394	4.487	5.838	54.132
Fisioterapia	693	468	703	969	551	741	656	746	861	701	873	1.238	9.200
Fonoaudiologia	-	95	87	98	91	176	185	172	116	97	359	345	1.821
Psicologia	273	319	347	306	208	185	170	167	173	206	189	148	2.691
Serviço Social	3.335	2.791	3.787	3.549	2.769	2.620	3.218	3.632	3.538	3.231	2.932	4.010	39.412
Terapia Ocupacional	70	112	83	84	85	55	-	58	71	159	134	97	1.008
TOTAL	4.521	3.954	5.125	5.204	3.798	3.864	4.384	4.963	4.935	4.543	4.622	5.968	55.881

Fontes: Serviços Equipe Interdisciplinar, 2014

aguardando dados do setor

Revisado e corrigido nº de atendimentos do serviço social de 2014

GREVE 22/04/2014 à 20/06/2014



ATENDIMENTOS CENTRO CIRÚRGICO / 2014

CIRURGIAS – CENTRO CIRURGICO	Jan	Fev	Mar	Abr	Mai	Jun	Jul	Ago	Set	Out	Nov	Dez	ANUAL
Obstétricas:	35	37	40	34	20	20	31	23	20	31	41	39	371
Cauterização de lesões	-	-	-	-	-	-	-	-	-	-	-	1	1
Cerclagem	-	-	-	3	1	-	-	1	-	1	-	-	6
Curagem (deslocamento manual da placenta)	10	7	3	6	-	2	4	3	2	9	10	1	57
Curagem + Episiorrafia	-	-	1	-	2	-	1	-	-	3	-	1	8
Curagem + Revisão de colo	-	-	-	-	-	1	-	-	1	-	-	-	2
Curagem + Curetagem	-	2	4	4	-	-	-	-	1	1	-	1	13
Curetagem	7	10	10	3	4	8	5	10	-	5	9	12	83
Curetagem + Episiorrafia	-	-	-	-	-	-	-	-	-	-	-	1	1
Curetagem de mola	-	1	2	-	1	3	1	2	2	1	1	2	16
Curetagem + Punção de acesso venoso central	-	-	1	-	-	-	-	-	-	-	-	-	1
Curetagem semiótica	-	-	2	-	-	-	-	-	9	-	-	-	11
Drenagem de hematoma	-	-	-	-	-	-	-	-	1	-	-	-	1
Drenagem de hematoma (edema de vulva)	-	-	-	-	-	-	-	1	-	1	-	-	2
Drenagem de hematoma subaponeurótico	-	-	-	-	-	1	-	-	1	-	-	-	2
Episiorrafia	-	-	-	-	-	-	-	-	-	-	1	-	1
Episiorrafia + reconstrução de levantador de anus	-	-	-	-	-	-	-	-	-	-	1	-	1
Episiorrafia + Revisão de colo	-	1	-	-	-	-	-	-	-	-	1	-	2
HTA (Histerectomia total)	-	-	-	-	-	-	-	-	-	-	1	-	1
Laparotomia exploradora	2	2	-	5	2	1	1	5	-	3	5	5	31
Laparotomia exploradora (cisto trabeculado)	-	-	-	1	-	-	-	-	-	-	-	-	1
Laparotomia exploradora (ectópica)	6	3	7	1	5	2	5	-	-	-	2	3	34
Laparotomia + Laqueadura tubária	-	-	1	-	-	-	-	-	-	-	-	-	1
Laparotomia (Limpeza cirúrgica)	-	-	1	-	-	-	-	-	-	-	-	-	1
Laqueadura tubária	8	8	7	7	2	1	10	-	-	-	8	6	57
Limpeza da cavidade abdominal	1	-	-	-	-	-	-	-	1	-	-	-	2
Parto forceps	-	1	1	2	1	-	2	-	2	5	-	2	16
Parto forceps + Revisão de colo	-	-	-	-	-	-	-	-	-	-	1	-	1
Retirada de massa anterior do colo	-	-	-	-	-	-	-	-	-	1	-	-	1
Revisão de colo	-	-	-	-	1	-	1	-	-	1	-	2	5
Revisão de colo e hematoma vulvar	-	-	-	-	1	-	-	-	-	-	-	-	1
Revisão de fundo de saco	-	-	-	1	-	-	1	-	-	-	-	-	2
Revisão de hemostasia	-	-	-	-	-	1	-	-	-	-	-	-	1
Revisão de perfuração de cirurgias de himen	-	-	-	1	-	-	-	-	-	-	-	-	1
Revisão Peritoneostomia	1	-	-	-	-	-	-	-	-	-	-	-	1
Sutura de fundo de saco	-	-	-	-	-	-	-	1	-	-	-	2	3
Sutura de pequenos lábios	-	2	-	-	-	-	-	-	-	-	-	-	2
Outras	-	-	-	-	-	-	-	-	-	-	1	-	1

Fonte: Centro Cirúrgico, 2014



CIRURGIAS – CENTRO CIRÚRGICO	Jan	Fev	Mar	Abr	Mai	Jun	Jul	Ago	Set	Out	Nov	Dez	ANUAL
Ginecológicas:	111	118	86	94	53	50	122	120	119	119	97	89	1.178
Ampliação de margem de mama	-	-	-	-	-	-	-	-	2	-	-	-	2
Ampliação de margem de tumor filóide	-	-	-	-	1	1	-	-	-	-	-	-	2
Biópsia de endométrio	-	-	-	-	1	-	-	-	-	-	-	-	1
Biópsia de linfonodo cervical	-	-	-	-	-	-	1	-	-	-	-	-	1
Biópsia de linfonodo sentinela	2	-	-	-	-	-	-	-	-	-	-	-	2
Biópsia de polo de parede vaginal	-	-	-	2	-	-	-	-	-	-	-	-	2
Biópsia incisional da mama	-	4	1	-	-	1	1	-	-	1	-	-	8
Cirurgia por prenhez ectópica	1	-	-	-	-	-	-	-	-	-	-	-	1
Cistectomia	-	-	1	-	-	-	-	-	1	-	-	-	2
Cistoscopia	1	1	-	2	-	-	3	-	2	1	-	3	13
Cistopexia	-	-	-	2	-	-	1	-	-	-	-	-	3
Cistopexia + perineoplastia + Sling + retropúblico	-	-	-	-	-	-	-	-	-	1	-	-	1
Colpocleise	-	-	-	1	-	-	-	-	1	-	4	1	7
Colpoperineoplastia	6	2	1	3	-	-	1	-	1	2	-	-	16
Colpoperineoplastia anterior + posterior + sling	-	-	-	-	-	-	-	-	2	-	-	-	2
Colpoperineoplastia anterior + posterior + sling + correção de enterocele	-	-	-	-	-	-	-	-	1	-	-	-	1
Colpoperineoplastia + Correção de cúpula vaginal	-	-	1	-	-	-	-	-	-	-	-	-	1
Colpoperineoplastia + Cistopexia	-	-	-	-	-	-	2	-	-	-	-	-	2
Colpoperineoplastia + Colpocleise	-	-	-	-	-	-	-	-	-	4	-	-	4
Colperineoplastia + Manchester	-	-	-	-	-	-	-	1	-	-	-	-	1
Colpoperineoplastia + Sling	-	-	-	1	-	-	1	-	-	-	-	-	2
Conização ou Traquelectomia	-	1	2	-	1	-	-	-	1	2	-	2	9
Correção de fístula vesico vaginal	-	-	-	-	-	-	1	1	-	-	-	2	4
Correção de prolapso de cúpula	-	-	1	1	-	-	1	-	-	-	-	1	4
Correção de distopias	-	-	2	-	-	-	-	-	-	-	-	-	2
Correção de distopias + Ooforectomia	-	-	1	-	-	-	-	-	-	-	-	-	1
Correção de retocele + perineoplastia	-	-	-	-	-	-	2	-	-	-	-	-	2
Correção de obstrução duodenal – RN	-	-	-	-	-	-	-	-	-	-	1	-	1
Curdocentese	-	-	-	-	-	-	-	-	1	-	-	-	1
Curetagem semiótica c/ ou s/ dilatação do colo	1	-	-	-	-	-	2	2	-	-	-	-	5
Dermopolipectomia abdominal	-	-	-	-	-	-	-	-	1	-	-	-	1
Drenagem de artrite séptica de quadril – RN	-	-	-	-	-	-	-	-	-	-	-	1	1
Drenagem de abscesso de mama	-	-	-	-	1	-	-	1	-	-	-	-	2
Drenagem de Cisto de Bartholin	2	1	-	2	-	1	3	-	-	-	-	1	10
Esvaziamento axilar	-	-	-	-	-	-	-	-	-	-	-	1	1
Exploração de ferida cirúrgica	-	-	-	-	-	-	1	-	-	-	-	-	1
Excessão de dedo extra – numerário RN	-	-	-	-	-	-	-	-	1	1	-	-	2
Exereses de apêndice pre auriculares RN	-	-	-	-	-	-	-	-	-	2	2	-	4
Exereses de biópsia de lesão vaginal	-	-	-	-	-	-	1	-	-	-	-	-	1
Exereses de cisto	-	-	-	-	-	-	-	1	-	-	-	-	1
Exereses de cisto complexo de mama	-	-	1	-	-	-	-	-	-	-	-	-	1
Exereses de condiloma	-	-	-	-	-	-	-	-	-	-	1	1	2
Exereses de endometrioma de parede	-	-	-	-	-	-	1	-	-	-	-	-	1
Exereses de foco endometrial de parede abdominal	-	-	-	-	-	-	-	-	-	-	-	1	1
Exereses de lesão de vulva	-	-	-	-	-	-	-	1	-	-	-	-	1
Exereses de microcalcificações	-	-	-	-	3	-	-	-	2	-	-	-	5



Cont. Ginecológicas:

Exerese de nódulo de lábios - RN	-	-	-	-	-	-	-	-	-	1	-	-	1
Frenotomia - RN	-	-	-	-	-	-	-	-	-	1	-	-	1
Gastroscise RN	-	-	-	-	1	1	-	-	-	-	-	-	2
Gastrotomia RN	-	-	-	-	-	-	-	-	-	1	-	-	1
Hernioplastia RN	-	-	-	-	-	1	-	-	-	1	-	1	3
Hipertrofia de piloro	-	-	-	-	-	-	1	-	-	-	-	-	1
Histeroscopias (cirúrgica)	10	5	5	3	3	-	8	10	4	2	3	6	59
Histeroscopias (diagnóstica)	36	25	19	23	12	7	31	38	29	37	34	21	312
HTA (Histerectomia total)	12	17	13	8	10	8	12	8	9	12	10	5	118
HTA + Anexectomia	-	-	-	2	-	-	-	-	-	2	-	-	4
HTA + Ampliada	-	-	-	-	-	-	1	-	-	-	-	-	1
HTA + Linfadenectomia + anexectomia bilateral	-	-	-	2	-	-	-	-	-	-	-	-	2
HTA + Linfadenectomia pelvica	-	-	-	-	-	-	-	1	-	-	-	-	1
HTA + Ooforectomia	-	-	-	-	1	-	-	-	-	-	-	-	1
HTA + Ooforoplastia	-	-	-	-	-	3	-	-	-	-	-	-	3
HTA - Werthein	-	-	-	-	-	-	-	-	-	1	-	-	1
HTV (Histerectomia vaginal)	9	1	5	1	-	2	2	-	3	4	2	4	33
HTV + Correção de distopias	-	-	1	1	-	-	1	1	-	-	-	-	4
HTV + Correção de distopias + Sling	-	-	-	-	-	-	-	1	-	-	-	-	1
HTV + Correção vaginal	-	1	-	-	-	-	-	-	-	-	-	-	1
HTV + Culdoplastia	-	-	-	-	-	-	-	-	1	-	-	-	1
HTV + Colpoperineoplastia	-	-	-	-	-	-	1	-	-	2	-	-	3
HTV + Colpoplastia anterior	-	-	-	-	-	-	-	-	-	1	-	-	1
HTV + Fixação de sacro espinhoso	-	-	-	-	-	-	-	-	-	-	-	1	1
HTV + Salpingectomia	-	-	-	-	-	-	-	-	1	-	-	-	1
HTV + Sling	-	-	-	2	-	-	-	-	2	-	3	-	7
HTV + Sling + Reconstrução Vaginal	-	-	1	-	-	-	-	-	-	-	-	-	1
Laparoscopia de cupula vaginal	-	-	-	-	-	-	-	-	1	-	-	-	1
Laparotomia exploradora	4	10	5	8	4	5	5	1	2	-	2	1	47
Laparotomia exploradora Gastrostomia	-	1	-	-	-	-	-	-	-	-	-	-	1
Laparotomia exploradora + HTA	-	2	-	-	1	-	-	1	-	-	-	-	4
Laparotomia exploradora RN	-	-	-	1	-	1	1	1	-	-	-	1	5
Laparotomia exploradora / Ileostomia RN	-	-	-	-	-	-	-	-	-	-	1	-	1
Laparotomia exploradora - massa anexial	-	-	-	-	-	-	-	-	-	-	-	1	1
Laparotomia exploradora - obstrução intestinal - RN	-	-	-	-	-	-	-	-	-	-	1	-	1
Laparotomia exploradora + Ooforectomia + Ooforoplastia	-	-	1	-	-	-	-	-	-	-	-	-	1
Laqueadura tubária	3	1	-	1	-	-	3	-	-	4	-	1	13
Laqueadura tubária vaginal + perineoplastia	-	-	-	-	-	-	1	-	-	-	-	-	1
Mama acessoria axilar (exerese)	-	1	-	-	-	-	1	-	-	-	-	-	2
Manchester + colpoperineoplastia	-	-	-	-	-	-	-	1	-	-	-	-	1
Marsupilação de bartholin	-	-	-	-	-	-	-	2	-	-	-	-	2
Mastectomias	-	4	3	5	6	7	2	6	2	4	3	1	43
Mastectomias + esvaziamento axilar	-	-	-	-	-	-	-	-	-	1	-	-	1
Mastectomias radical	5	-	-	-	-	-	3	-	5	-	-	4	17
Mastectomia radical modificada	-	-	-	1	4	-	-	-	-	-	2	-	7
Mastectomias radical c/Linfadenectomia	-	4	-	-	-	-	-	-	-	-	-	-	4
Mastectomias radical c/Ooforectomia	1	-	-	-	-	-	-	-	-	-	-	-	1
Mastectomias + Quadrantectomia	2	-	1	-	-	1	1	3	3	2	2	-	15



Cont. Ginecológicas:													
Miomectomias	2	3	2	3	-	2	1	3	1	1	2	-	20
Neovagina	-	1	-	-	-	-	-	1	-	-	-	-	2
Ninfoplastia	1	-	-	1	-	-	1	-	-	-	-	1	4
Nódulo de mama (exerese)	10	18	9	10	-	5	15	18	22	18	13	14	152
Nódulo de mama bilateral (exerese)	-	4	2	2	-	1	1	-	2	-	2	2	16
Onfalocele RN	-	-	-	-	-	1	-	-	-	1	-	-	2
Ooforectomia	-	-	-	-	-	-	2	-	1	1	-	-	4
Ooforectomia + ooforosplastia	-	-	-	-	-	-	-	-	-	1	-	-	1
Pan histerectomia	-	-	-	-	-	-	-	-	-	1	-	-	1
Pesquisa de linfonodo sentinela	-	-	-	2	2	1	-	2	-	-	-	-	7
Quirodactilia bilateral – RN	-	-	-	-	-	-	-	-	-	-	-	1	1
Recanalização tubária	-	-	-	-	-	-	2	-	-	-	-	-	2
Reabordagem de Sling	-	-	1	-	1	-	1	-	-	-	-	-	3
Remoção de septo vaginal	-	-	-	1	-	-	-	-	-	-	-	-	1
Remoção de tela de sling	-	-	-	-	-	-	-	1	-	-	-	-	1
Reposição de Sling	-	-	-	-	-	-	-	-	1	-	-	-	1
Salpingectomia + exerese de cisto ovariano	-	-	-	-	-	-	-	-	-	1	-	-	1
Salpingooforectomia	-	-	-	-	-	-	-	-	3	-	-	-	3
Salpingooplastia por videolaparoscopia	-	-	-	-	-	-	-	-	1	-	-	-	1
Salpingectomia por videolaparoscopia	-	-	-	-	-	-	-	-	-	3	2	-	5
Sling (Correção cirúrgica de incontinência urinária por via vaginal)	-	-	2	1	-	-	2	1	2	-	1	-	9
Sling + cistopexia	-	1	3	-	-	-	-	1	-	-	-	-	5
Sling + Correção de distopias	-	1	-	-	-	-	1	-	-	-	-	-	2
Sling + Correção de retocele	-	-	-	-	-	-	-	-	-	-	1	-	1
Sling + retropúbico	-	-	-	-	-	-	-	1	-	-	-	2	3
Sling + retropúbico + cistoscopia	-	-	-	-	-	-	-	-	-	1	-	-	1
Videolaparoscopia	2	4	2	-	-	-	6	9	6	-	3	-	32
Videolaparoscopia endometriose	-	-	-	-	-	-	-	-	-	-	-	1	1
Videolaparoscopia ectópica	-	-	-	-	-	-	-	-	-	1	-	-	1
Videolaparoscopia – HTV	-	-	-	-	-	-	-	-	-	-	2	-	2
Videolaparoscopia –massa anexial	-	-	-	-	-	-	-	-	-	-	-	1	1
Videolaparoscopia –miomectomia	-	-	-	-	-	-	-	-	-	-	-	1	1
Videolaparoscopia – Ooforectomia	-	-	-	-	-	-	-	-	-	-	-	2	2
Videolaparoscopia – Ooforoplastia	-	-	-	-	-	-	-	-	-	-	-	2	2
Videolaparoscopia – retossiomioidectomia	-	-	-	-	-	-	-	-	-	-	-	1	1
Vulvectomia	-	-	-	-	-	1	-	-	-	-	-	-	1
Outras ginecologia	1	5	-	2	1	-	-	2	2	-	-	-	13
TOTAL(OBST + GIN)	146	155	126	128	73	70	153	143	139	150	138	128	1.549

Fonte: Centro Cirúrgico, 2014

GREVE 22/04/2014 à 20/06/2014



ATENDIMENTOS CIRÚRGICOS DA EMERGÊNCIA E PARTOS / 2014

PARTOS	Jan	Fev	Mar	Abr	Mai	Jun	Jul	Ago	Set	Out	Nov	Dez	ANUAL
Cesáreas	169	145	195	192	127	148	169	161	161	186	199	185	2.037
Cesáreas + Laqueadura	-	-	-	-	-	-	10	6	7	10	8	6	47
Partos Normais	145	115	194	186	74	94	185	140	149	174	176	204	1.836
TOTAL	314	260	389	378	201	242	364	307	317	370	383	395	3.920

Fontes: NUVE, Centro Cirúrgico - 2014
GREVE 22/04/2014 à 20/06/2014

CIRURGIAS – EMERGÊNCIA	Jan	Fev	Mar	Abr	Mai	Jun	Jul	Ago	Set	Out	Nov	Dez	ANUAL
Obstétricas:	80	57	58	66	9	16	47	53	48	56	47	59	596
Curetagem por mola hidatiforme	8	2	6	4	3	2	6	3	3	4	3	3	47
Curetagem pós-aborto	72	55	52	62	6	14	41	50	45	52	44	56	549
Ginecológicas:	10	12	5	3	1	4	9	2	7	1	1	3	58
Curetagem semiótica c/ ou s/ dilatação do colo	10	12	5	3	1	4	9	2	7	1	1	3	58
TOTAL	90	69	63	69	10	20	56	55	55	57	48	62	654

Fonte: Emergência, 2014
GREVE 22/04/2014 à 20/06/2014



SERVIÇO AUXILIAR DE DIAGNÓSTICO E TERAPIA – SADT / 2014

	Jan	Fev	Mar	Abr	Mai	Jun	Jul	Ago	Set	Out	Nov	Dez	ANUAL
Outros exames e procedimentos	375	1.151	505	585	635	566	575	952	1.036	1.275	964	998	9.617
Biópsias – colo uterino	1	3	-	-	5	-	-	-	17	25	25	19	95
Biopsia de bexiga	-	-	-	-	-	-	-	-	-	1	-	2	3
Biopsia de endométrio	-	-	-	-	-	-	-	-	-	-	4	-	4
Biopsia /punção de vulva	-	-	-	-	-	-	-	-	-	1	4	4	9
Biopsia /punção de vagina	-	-	-	-	-	-	-	-	-	-	2	1	3
Cauterização química de pequenas lesões	-	-	-	-	17	18	18	19	22	47	36	14	191
Citologias	96	801	149	230	415	276	201	581	597	623	354	479	4.802
Coleta de sangue p/triagem neonatal (teste do pezinho)*	*	*	*	*	*	*	*	*	*	*	*	*	0
Colposcopia	2	6	4	3	84	81	85	141	119	187	158	113	983
Criocauterização / eletrocoagulação de colo de utero	-	-	-	-	2	-	-	-	6	4	12	6	30
Curativo grau II c/ou s/debridamento	19	46	41	18	22	35	43	35	38	71	43	64	475
Esvaziamento percutâneo de cisto mamário	6	9	12	9	-	-	-	-	-	-	2	10	48
Exame microbiológico a fresco do conteúdo cervico	22	75	36	40	2	2	18	21	29	44	40	24	353
Exeresse de polipo de útero	-	2	-	-	2	-	3	2	2	6	4	4	25
Extirpação de lesão de vulva/perineo (por eletrocoagulação)	-	-	-	-	-	-	-	-	-	1	-	-	1
Punção aspirativa de mama por agulha fina	12	4	4	3	1	23	13	11	10	11	15	15	122
Punção de mama por agulha grossa (coreobiopsy)	7	7	4	8	5	14	17	14	13	35	36	35	195
Tococardiografia ante-parto	210	198	255	274	71	106	162	116	167	211	214	194	2.178
Retirada de pontos de cirurgias basicas	-	-	-	-	9	11	15	12	16	8	15	14	100
Ultrassonografias:	981	1.049	752	706	263	430	921	833	1.039	958	879	1.043	9.854
US de abdomen total	4	12	8	4	106	4	8	7	120	21	28	29	351
US de aparelho urinário	2	4	1	2	2	-	-	2	3	1	-	2	19
US doppler colorido de vasos	4	17	12	7	4	4	111	118	27	21	21	42	388
US doppler fluxo obstetrico	30	16	46	45	40	42	134	31	34	46	45	109	618
US mamária bilateral	176	195	90	129	19	72	139	177	217	295	263	130	1.902
US obstétrica	220	389	226	175	41	192	150	118	152	179	158	178	2.178
US pélvica ginecológica	213	93	41	43	12	4	44	46	53	41	26	45	661
US pélvica obstétrica	-	-	-	-	-	-	-	76	-	-	-	-	76
US tireoide	-	1	-	-	-	-	-	-	-	-	-	-	1
US transvaginal	332	322	328	301	39	112	335	258	433	354	338	508	3.660
Banco de Leite:	1.055	1.121	884	1.097	1.007	819	1.055	1.248	1.701	1.319	1.177	1.431	13.914
Leite humano: exame microbiológico	303	321	246	313	292	229	312	360	494	374	307	390	3.941
Leite humano: exame crematócrito	323	346	271	342	305	254	324	378	529	380	346	437	4.235
Leite humano: exame acidez Dornic	429	454	367	442	410	336	419	510	678	565	524	604	5.738
TOTAL	2.411	3.321	2.141	2.388	1.905	1.815	2.551	3.033	3.776	3.552	3.020	3.472	33.385

Fontes: Sistema Master (Rel. Faturamento)/Citologia/Banco de Leite, 2014

* Teste do pezinho realizado no HUWC

GREVE 22/04/2014 à 20/06/2014

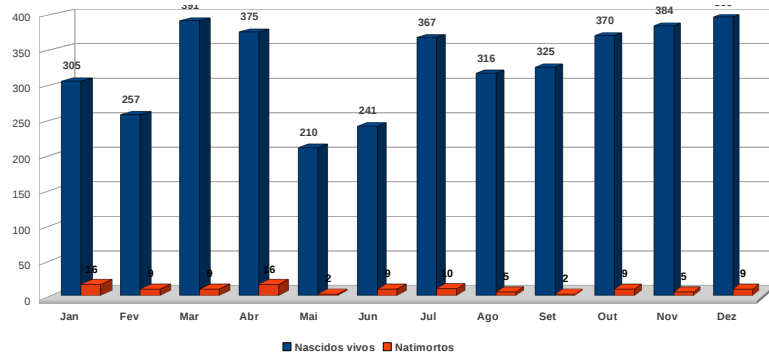
Revisado e corrigido nº de ultrassonografias em setembro de 2014

Rns	Jan	Fev	Mar	Abr	Mai	Jun	Jul	Ago	Set	Out	Nov	Dez	ANUAL
Nascidos vivos	305	257	391	375	210	241	367	316	325	370	384	396	3.937
Natimortos	16	9	9	16	2	9	10	5	2	9	5	9	101
TOTAL	321	266	400	391	212	250	377	321	327	379	389	405	4.038

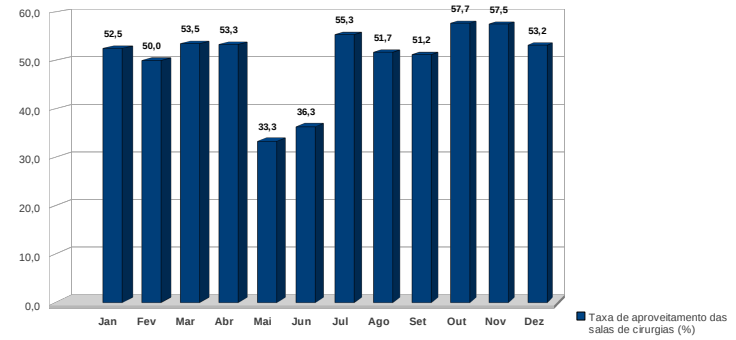
Fonte: NUVE, 2014



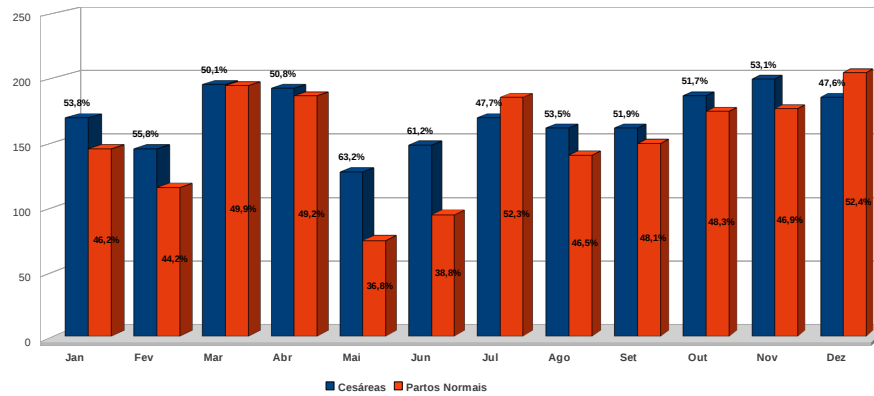
INDICADORES HOSPITALARES / 2014



NASCIDOS VIVOS E NATIMORTOS / 2014



TAXA DE APROVEITAMENTO DAS SALAS CIRÚRGICAS(%)



PERCENTUAL DE CESÁREAS E PARTOS NORMAIS / 2014



INTERNAÇÕES / 2014

LEITO DIA

Unidades/ Especialidades	Nº de leitos	Jan	Fev	Mar	Abr	Mai	Jun	Jul	Ago	Set	Out	Nov	Dez	ANUAL
Posto 1º andar (Obstetrícia clínica)	65	2.015	1.820	2.015	1.950	2.015	1.950	2.015	2.015	1.950	2.015	1.950	2.015	23.725
Posto 2º andar (Obst. Cirúrgica/Ginecologia)	41	1.271	1.148	1.271	1.230	1.271	1.230	1.271	1.271	1.230	1.271	1.230	1.271	14.965
UTI Materna	4	124	112	124	120	124	120	124	124	120	124	120	124	1.460
Posto Neonatologia	56	1.736	1.568	1.736	1.680	1.736	1.680	1.736	1.736	1.680	1.736	1.680	1.736	20.440
TOTAL (MEAC)	166	5.146	4.648	5.146	4.980	5.146	4.980	5.146	5.146	4.980	5.146	4.980	5.146	60.590

Fonte: Sistema Master/Serviço de Estatística, 2014

PACIENTE DIA (DIAS DE INTERNAÇÃO)

Unidades/ Especialidades	Nº de leitos	Jan	Fev	Mar	Abr	Mai	Jun	Jul	Ago	Set	Out	Nov	Dez	ANUAL
Posto 1º andar (Obstetrícia clínica)	65	1.953	1.398	2.054	1.854	1.110	1.449	1.880	1.678	1.816	1.874	1.956	1.915	20.937
Posto 2º andar (Obst. Cirúrgica/Ginecologia)	41	1.017	979	1.121	1.041	645	761	1.102	948	1.079	996	985	955	11.629
UTI Materna	4	114	49	94	112	102	93	84	84	102	98	92	75	1.099
Posto Neonatologia	56	1.823	1.583	1.874	1.863	1.738	1.756	1.750	1.834	1.840	1.920	1.937	1.957	21.875
TOTAL (MEAC)	166	4.907	4.009	5.143	4.870	3.595	4.059	4.816	4.544	4.837	4.888	4.970	4.902	55.540

Fonte: Sistema Master/UTI Materna/CCIH (UTI Neo)/Serviço de Estatística, 2014

Nº DE INTERNAÇÕES NO MÊS*

Unidades/ Especialidades	Nº de leitos	Jan	Fev	Mar	Abr	Mai	Jun	Jul	Ago	Set	Out	Nov	Dez	ANUAL
Posto 1º andar (Obstetrícia clínica)	65	357	286	402	374	183	247	350	331	333	341	345	389	3.938
Posto 2º andar (Obst. Cirúrgica/Ginecologia)	41	264	214	247	242	138	156	289	236	246	261	275	255	2.823
UTI Materna	4	7	10	23	15	13	11	21	14	19	17	17	11	178
Posto Neonatologia	56	192	191	251	228	151	149	256	201	225	236	248	251	2.579
TOTAL (MEAC)	166	820	701	923	859	485	563	916	782	823	855	885	906	9.518

Fonte: Sistema Master/UTI Materna/NUVE/Serviço de Estatística, 2014

GREVE 22/04/2014 à 20/06/2014

Revisado e corrigido nº de admissões da UTI Materna de 2014

	Jan	Fev	Mar	Abr	Mai	Jun	Jul	Ago	Set	Out	Nov	Dez	ANUAL
SAÍDAS	704	604	814	709	503	526	785	755	780	827	856	890	8.753

ÓBITOS

	Jan	Fev	Mar	Abr	Mai	Jun	Jul	Ago	Set	Out	Nov	Dez	ANUAL
Óbitos mulheres	1	0	0	2	1	0	0	1	3	1	1	0	10
Óbitos RNs (não fetais)	9	9	6	13	5	13	9	12	9	12	14	13	124
TOTAL	10	9	6	15	6	13	9	13	12	13	15	13	134

Fonte: NUVE

MIF

Dados sujeito a alteração

Notas:

Dos 10 óbitos de mulheres: 09 são óbitos maternos e 01 MIF – Mulher em Idade Fértil.

* Apenas as admissões ocorridas no mês, não inclui os pacientes já internados do mês anterior.



INTERNAÇÕES / 2014

TAXA DE OCUPAÇÃO HOSPITALAR(%)													
Unidades/ Especialidades	Jan	Fev	Mar	Abr	Mai	Jun	Jul	Ago	Set	Out	Nov	Dez	ANUAL
Posto 1º andar (Obstetria clínica)	96,9	76,8	101,9	95,1	55,1	74,3	93,3	83,3	93,1	93,0	100,3	95,0	88,2
Posto 2º andar(Obst. Cirúrgica/Ginecologia)	80,0	85,3	88,2	84,6	50,7	61,9	86,7	74,6	87,7	78,4	80,1	75,1	77,7
UTI Materna	91,9	43,8	75,8	93,3	82,3	77,5	67,7	67,7	85,0	79,0	76,7	60,5	75,3
Posto Neonatologia	105,0	101,0	107,9	110,9	100,1	104,5	100,8	105,6	109,5	110,6	115,3	112,7	107,0
Taxa de Ocupação Hospitalar(%) (MEAC)	95,4	86,3	99,9	97,8	69,9	81,5	93,6	88,3	97,1	95,0	99,8	95,3	91,7

Fonte: Sistema Master/UTI Materna/ Serviço de Estatística, 2014

MÉDIA DE PERMANÊNCIA (EM DIAS)													
Unidades/ Especialidades	Jan	Fev	Mar	Abr	Mai	Jun	Jul	Ago	Set	Out	Nov	Dez	ANUAL
Posto 1º andar (Obstetria clínica)	3,2	3,0	3,2	3,2	3,7	3,6	3,2	3,2	3,3	3,6	3,3	3,1	3,3
Posto 2º andar(Obst. Cirúrgica/Ginecologia)	3,4	4,0	3,7	3,6	3,4	4,6	3,3	3,5	3,5	4,2	3,2	3,0	3,6
UTI Materna	14,3	6,1	4,7	7,5	7,8	11,6	5,6	9,3	5,4	6,1	4,8	9,4	7,7
Posto Neonatologia	13,9	12,8	10,1	11,2	9,9	12,5	9,8	11,3	9,2	9,0	8,8	7,7	10,5
Média de permanência (em dias) (MEAC)	7,0	6,5	6,2	6,7	7,0	7,5	6,7	6,0	6,1	6,0	5,7	5,5	6,4

Fonte: Sistema Master/UTI Materna/NUVE/ Serviço de Estatística, 2014

	Jan	Fev	Mar	Abr	Mai	Jun	Jul	Ago	Set	Out	Nov	Dez	ANUAL
Índice de Intervalo de Substituição	0,3	1,0	0,0	0,2	3,0	1,7	0,5	0,8	0,2	0,3	0,0	0,3	0,7
Índice de Renovação (giro)	4,3	3,7	4,9	4,4	3,1	3,2	4,8	4,6	4,8	5,1	5,2	5,4	4,5
Taxa de Mortalidade Institucional(%)	1,0	1,1	0,5	1,4	0,8	1,3	0,7	0,5	0,9	0,7	0,8	1,0	0,9
Taxa de Mortalidade Hospitalar(Geral) (%)	1,4	1,5	0,7	2,1	1,2	2,4	1,1	1,7	1,5	1,5	1,7	1,4	1,5
Taxa de aproveitamento das salas de cirurgias (%)	52,5	50,0	53,5	53,3	33,3	36,3	55,3	51,7	51,2	57,7	57,5	53,2	50,4

Fontes: Sistema Master/NUVE/Centro Cirurgico/Serviço de Estatística, 2014

GREVE 22/04/2014 à 20/06/2014

Notas:

Taxa de Ocupação Hospitalar (TOH): (Nº de pacientes/dia x 100) / (nº de leitos/dia)

Média de Permanência: (Nº pacientes/dia em determinado período) / (Nº de saídas no mesmo período)

Índice de Intervalo de Substituição (IS): (% de desocupação x média de permanência em dias) / % de ocupação. Assinala o tempo em que o leito permanece desocupado entre a saída de um paciente e a admissão de outro. Relaciona a média de permanência com a ocupação

Índice de renovação (giro) mensal médio: ((Nº saídas num determinado período) / [Nº leitos no mesmo período])

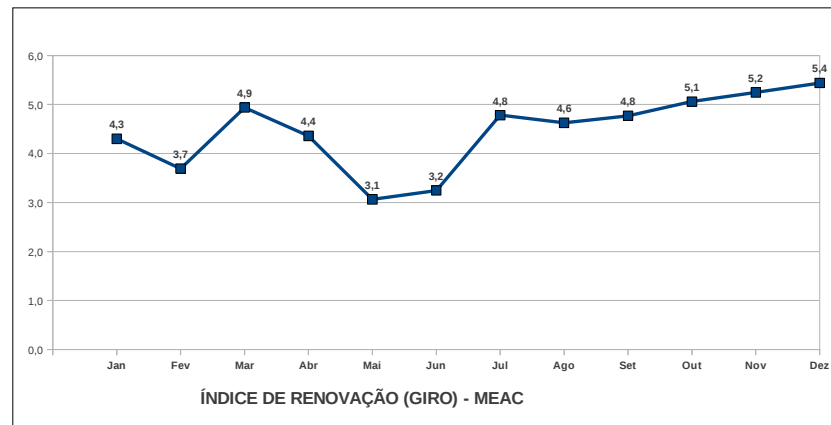
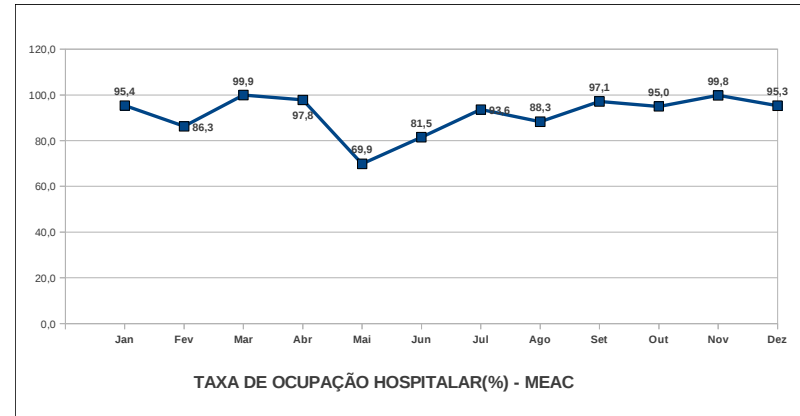
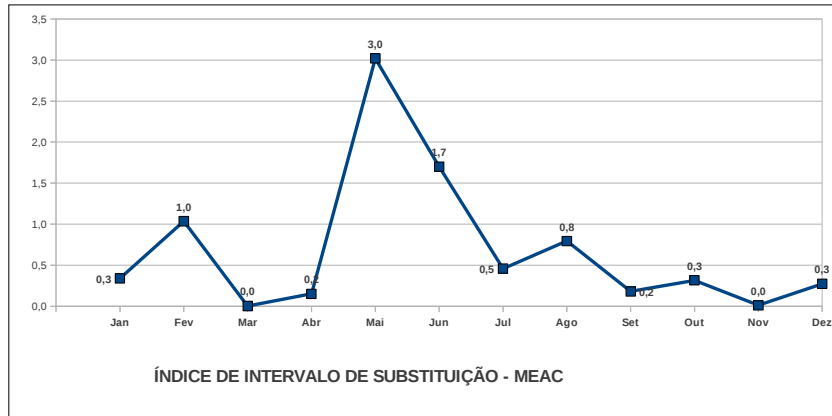
Taxa de Mortalidade Institucional: ((Nº de óbitos com mais de 48hs em determinado período)/ (Nº de saídas no mesmo período))*100

Taxa de Mortalidade Hospitalar (Geral): ((Nº Óbitos em determinado período) / [Nº saídas no mesmo período])*100

Taxa de aproveitamento das salas cirúrgicas: (Nº de cirurgias SUS/Nº de salas cirúrgicas ativas)



INDICADORES HOSPITALARES / 2014





INDICADORES HOSPITALARES / 2014

