

## PRODUÇÃO ASSISTENCIAL - 2022

### ATENDIMENTOS CLÍNICOS

ATENDIMENTOS MÉDICOS E DE ENFERMAGEM	JAN	FEV	MAR	ABR	MAI	JUN	JUL	AGO	SET	OUT	NOV	DEZ	TOTAL	MÉDIA
<b>SERVIÇO DE EMERGÊNCIA - PRONTO ATENDIMENTO OBSTÉTRICO</b>	1.700	1.609	1.679	1.672	1.279	1.055	1.530	1.611	1.608	1.624	1.681	1.853	18.901	1.575,1
<b>AMBULATÓRIOS - CONSULTAS MÉDICAS POR ESPECIALIDADES</b>	2.280	3.062	3.219	2.895	3.316	3.192	2.841	3.717	3.491	3.423	3.035	3.099	37.570	3.130,8
Obstetria	485	572	577	557	615	539	608	732	703	594	663	550	7.195	599,6
Ginecologia	1.147	1.626	1.552	1.429	1.754	1.672	1.326	1.736	1.779	1.719	1.357	1.628	18.725	1.560,4
Mastologia	388	416	517	382	457	468	476	576	492	521	507	397	5.597	466,4
Outras*	260	448	573	527	490	513	431	673	517	589	508	524	6.053	504,4
<b>ENFERMAGEM (ENFERMEIROS E ENFERMEIROS OBSTETRAS)</b>	2.684	3.007	3.362	2.965	2.824	2.479	2.688	3.085	2.905	2.862	2.911	2.912	34.684	2.890,3
Enfermeiros - ambulatórios	805	1.179	1.410	1.146	1.402	1.284	1.171	1.509	1.442	1.197	1.139	1.005	14.689	1.224,1
Enfermeiros - na emergência	1.879	1.828	1.952	1.819	1.422	1.195	1.517	1.576	1.463	1.665	1.772	1.907	19.995	1.666,3
<b>TOTAL</b>	6.664	7.678	8.260	7.532	7.419	6.726	7.059	8.413	8.004	7.909	7.627	7.864	91.155	7.596,3

Fonte: Sistema Master e AGHU, 2022.

\* As consultas do ambulatório classificadas como outras referem-se as especialidades: pediatria, endocrinologia, anesthesiologia, cardiologia, infectologia, psiquiatria, genética médica, hematologia, nutrologia, neonatologia, coloproctologia e hematologia e hemoterapia.

ATENDIMENTOS DA EQUIPE INTERDISCIPLINAR	JAN	FEV	MAR	ABR	MAI	JUN	JUL	AGO	SET	OUT	NOV	DEZ	TOTAL	MÉDIA
<b>NOS AMBULATÓRIOS</b>	245	487	496	467	545	457	411	580	363	296	268	348	4.963	413,6
Fisioterapia	146	276	256	249	296	276	228	340	149	125	88	145	2.574	214,5
Terapia Ocupacional	7	16	17	22	13	9	24	9	12	21	22	11	183	15,3
Psicologia	80	103	111	95	138	96	111	153	128	128	94	134	1.371	114,3
Serviço Social	10	54	56	62	59	36	24	65	55	12	54	51	538	44,8
Nutrição	1	6	14	7	5	7	3	13	19	10	10	7	102	8,5
Farmácia	1	32	42	32	34	33	21	0	0	0	0	0	195	16,3
<b>NAS INTERNAÇÕES</b>	10.712	11.018	13.810	11.922	12.284	9.775	10.891	11.474	11.875	11.365	12.029	12.679	139.834	11.652,8
Farmácia	156	103	19	22	17	18	25	21	23	10	22	29	465	38,8
Fisioterapia	2.509	2.164	2.971	2.438	3.384	2.350	2.504	2.713	2.904	2.760	2.843	3.303	32.843	2.736,9
Fonoaudiologia	677	754	668	598	580	500	566	593	690	670	580	573	7.449	620,8
Psicologia	472	608	784	597	532	446	576	548	526	408	467	639	6.603	550,3
Serviço Social	1.967	2.663	3.720	2.989	2.932	2.409	2.513	2.722	2.906	2.636	3.090	2.953	33.500	2.791,7
Terapia Ocupacional	653	828	728	590	586	515	564	539	515	407	413	728	7.066	588,8
Nutrição*	4.278	3.898	4.920	4.688	4.253	3.537	4.143	4.338	4.311	4.474	4.614	4.454	51.908	4.325,7
<b>NA EMERGÊNCIA</b>	303	403	587	482	344	347	452	388	344	247	539	361	4.797	399,8
Psicologia	37	30	48	41	30	37	69	40	50	35	30	30	477	39,8
Serviço Social	266	373	539	441	314	310	383	348	294	212	509	331	4.320	360,0
<b>TOTAL</b>	11.260	11.908	14.893	12.871	13.173	10.579	11.754	12.442	12.582	11.908	12.836	13.388	149.594	12.466,2

Fonte: Sistema AGHU/Sistema Master/Serviços Equipe Interdisciplinar, 2022.

\* Os atendimentos de Nutrição na internação se referem as condutas nutricionais, orientações de alta, monitoramento nutricional e pareceres técnicos.

**EMPRESA BRASILEIRA DE SERVIÇOS HOSPITALARES**  
**MATERNIDADE-ESCOLA ASSIS CHATEAUBRIAND**  
**GERÊNCIA DE ATENÇÃO À SAÚDE**

**ATENDIMENTOS CENTRO CIRÚRGICO - 2022**

<b>CIRURGIAS - CENTRO CIRÚRGICO</b>	<b>JAN</b>	<b>FEV</b>	<b>MAR</b>	<b>ABR</b>	<b>MAI</b>	<b>JUN</b>	<b>JUL</b>	<b>AGO</b>	<b>SET</b>	<b>OUT</b>	<b>NOV</b>	<b>DEZ</b>	<b>TOTAL</b>	<b>MÉDIA</b>
<b>CIRURGIAS OBSTÉTRICAS</b>	75	62	60	48	53	64	65	57	66	56	57	61	724	60,3
Cerclagem	1	2	10	6	7	2	5	5	5	3	6	10	62	5,2
Curagem (deslocamento manual da placenta)	9	16	9	9	7	5	11	4	8	6	9	8	101	8,4
Curetagem	50	28	24	24	26	40	31	34	36	28	26	30	377	31,4
Curagem + Curetagem	0	0	0	1	2	1	1	0	3	1	0	0	9	0,8
Drenagem de hematoma	0	0	0	0	0	0	0	0	0	0	0	0	0	0,0
Rafia de laceração	3	4	3	3	4	3	7	3	4	4	5	2	45	3,8
Ressutura de ferida operatória	0	0	0	0	0	0	0	0	0	0	0	0	0	0,0
Revisão de canal de parto	0	0	0	1	1	1	0	0	0	1	1	0	5	0,4
Laparotomia exploradora	9	12	14	4	6	11	9	9	10	13	8	11	116	9,7
Outros	3	0	0	0	0	1	1	2	0	0	2	0	9	0,8

Fonte: Centro Cirúrgico, 2022.

<b>CIRURGIAS - CENTRO CIRÚRGICO</b>	<b>JAN</b>	<b>FEV</b>	<b>MAR</b>	<b>ABR</b>	<b>MAI</b>	<b>JUN</b>	<b>JUL</b>	<b>AGO</b>	<b>SET</b>	<b>OUT</b>	<b>NOV</b>	<b>DEZ</b>	<b>TOTAL</b>	<b>MÉDIA</b>
<b>CIRURGIAS GINECOLÓGICAS</b>	39	41	59	56	53	59	45	77	58	72	62	61	682	56,8
Bartholinetomia/Marsupialização	0	0	0	1	0	1	0	0	0	2	0	0	4	0,3
Biópsias de colo, vulva, vagina/skinning	2	2	0	5	7	6	2	4	3	2	0	1	34	2,8
Correção cirúrgica da IU - aberta	0	0	0	0	0	0	0	0	0	0	0	0	0	0,0
Correção cirúrgica da IU - laparoscópica	0	0	0	0	0	0	0	0	0	0	0	0	0	0,0
Correção cirúrgica da IU - vaginal	0	0	0	0	2	0	0	0	2	1	0	1	6	0,5
Correção cirúrgica do prolapso	2	2	5	3	1	2	0	3	2	5	2	4	31	2,6
Correção cirúrgica laparoscópica de endometriose	0	1	1	2	5	3	6	6	2	5	2	3	36	3,0
Histerectomias - abdominal	10	9	3	9	3	4	6	10	9	9	10	7	89	7,4
Histerectomias - laparoscópica	4	5	1	4	2	2	3	4	9	4	6	7	51	4,3
Histerectomias - vaginal	2	4	5	6	4	8	11	5	4	6	6	7	68	5,7
Histeroscopias - cirúrgica	10	11	12	6	14	5	6	22	15	15	11	12	139	11,6
Laparotomias	0	0	0	1	1	1	1	3	1	1	1	2	12	1,0
Laqueaduras tubárias - aberta	0	0	0	0	0	0	0	0	0	0	0	0	0	0,0
Laqueaduras tubárias - laparoscópica	1	1	2	1	2	0	0	2	0	0	0	0	9	0,8
Laqueaduras tubárias - vaginal	0	0	3	1	0	0	0	0	0	0	0	0	4	0,3
Neovagina	0	2	1	2	2	1	1	0	0	1	1	1	12	1,0
Sling + prolapso	3	4	8	4	1	6	1	5	3	3	1	3	42	3,5
Miomectomia	1	0	3	2	0	4	3	5	1	5	6	4	34	2,8
Videolaparoscopia para massas anexiais - cisto de ovário	1	0	1	0	0	4	1	0	0	2	3	0	12	1,0
Videolaparoscopia para massas anexiais - ectópica	0	0	0	0	0	1	0	0	0	0	0	0	1	0,1
Videolaparoscopia para massas anexiais - massa anexial	1	0	5	1	2	1	1	3	2	0	4	0	20	1,7
Videolaparoscopia para massas anexiais - apendicectomia	0	0	0	0	0	0	0	0	0	0	0	0	0	0,0
Outros	2	0	9	8	7	10	3	5	5	11	9	9	78	6,5

**EMPRESA BRASILEIRA DE SERVIÇOS HOSPITALARES  
MATERNIDADE-ESCOLA ASSIS CHATEAUBRIAND  
GERÊNCIA DE ATENÇÃO À SAÚDE**

<b>CIRURGIAS DE MASTOLOGIA</b>	24	22	27	16	21	21	22	26	24	27	20	27	277	23,1
Mastectomia	6	1	7	3	7	4	5	3	3	4	2	3	48	4,0
Quadrantectomia	2	4	3	4	6	4	4	5	2	2	5	6	47	3,9
Setorectomia	14	10	16	6	7	9	10	16	16	13	13	13	143	11,9
Outros	2	7	1	3	1	4	3	2	3	8	0	5	39	3,3
<b>CIRURGIAS DOS RECÉM-NASCIDOS</b>	9	5	8	5	7	8	7	14	11	10	4	9	97	8,1
Correção de gastrosquise	0	0	0	0	0	0	1	0	3	0	0	0	4	0,3
Correção de hérnia diafragmática congênita	0	0	0	0	0	0	0	0	1	0	0	0	1	0,1
Correção de mielomeningocele	1	0	0	0	0	1	0	0	1	0	0	0	3	0,3
DVP	0	1	1	1	0	2	2	0	0	3	1	0	11	0,9
Gastrostomia	0	0	0	1	0	1	0	0	0	0	0	0	2	0,2
Herniorrafia inguinal	0	0	0	0	0	0	0	1	0	0	1	0	2	0,2
Laparotomia exploradora	2	1	5	2	1	1	0	3	2	0	1	3	21	1,8
Outros	6	3	2	1	6	3	4	10	4	7	1	6	53	4,4
<b>MEDICINA FETAL</b>				3	2		2	1	4	1			13	2,2
Transfusão fetal intrauterina	0	0	0	1	0	0	0	0	0	0	0	0	1	0,1
Tratamento cirúrgico da meningo-mielocele	0	0	0	1	0	0	0	1	1	0	0	0	3	0,3
Fetoscopia + perineoplastia	0	0	0	1	0	0	0	0	0	1	0	0	2	0,2
Outros	0	0	0	0	2	0	2	0	3	0	0	0	7	0,6
<b>CIRURGIAS GERAIS</b>	1	4	9	1	7	4	1	6	6	2	3	3	47	3,9
Laparotomia exploradora	1	2	3	0	1	0	0	2	1	0	1	2	13	1,1
Punção de cateter de hemodialise	0	0	0	0	0	0	0	0	0	0	0	1	1	0,1
Debridamento cirúrgico	0	0	0	0	0	0	0	0	0	0	0	0	0	0,0
Debridamento de FO	0	0	0	0	0	0	0	0	0	0	0	0	0	0,0
Drenagem de hematoma	0	0	0	0	3	0	0	1	0	0	0	0	4	0,3
Apendicetomia	0	0	0	0	1	2	0	0	3	1	1	0	8	0,7
Acesso venoso central	0	0	1	1	0	0	0	0	0	0	0	0	2	0,2
Outros	0	2	5	0	2	2	1	3	2	1	1	0	19	1,6
<b>TOTAL</b>	148	134	163	129	143	156	142	181	169	168	146	161	1.840	153,3

Fonte: Centro Cirúrgico, 2022.

**EMPRESA BRASILEIRA DE SERVIÇOS HOSPITALARES  
MATERNIDADE-ESCOLA ASSIS CHATEAUBRIAND  
GERÊNCIA DE ATENÇÃO À SAÚDE**

**ATENDIMENTOS CIRÚRGICOS DA EMERGÊNCIA**

<b>CIRURGIAS - EMERGÊNCIA</b>	<b>JAN</b>	<b>FEV</b>	<b>MAR</b>	<b>ABR</b>	<b>MAI</b>	<b>JUN</b>	<b>JUL</b>	<b>AGO</b>	<b>SET</b>	<b>OUT</b>	<b>NOV</b>	<b>DEZ</b>	<b>TOTAL</b>	<b>MÉDIA</b>
<b>OBSTÉTRICAS</b>	0	0	0	0	0	0	0	0	0	0	0	0	0	0,0
Curetagem por mola hidatiforme	0	0	0	0	0	0	0	0	0	0	0	0	0	0,0
Curetagem pós-aborto	0	0	0	0	0	0	0	0	0	0	0	0	0	0,0
<b>GINECOLÓGICAS</b>	0	0	0	0	0	0	0	0	0	0	0	0	0	0,0
Curetagem semiótica c/ ou s/ dilatação do colo	0	0	0	0	0	0	0	0	0	0	0	0	0	0,0
<b>DRENAGENS</b>	0	0	2	1	4	1	3	1	2	1	2	1	18	1,5
Abcesso mamário	0	0	1	1	3	0	3	1	2	1	2	1	15	1,3
Bartholinite	0	0	1	0	1	1	0	0	0	0	0	0	3	0,3
<b>TOTAL</b>	0	0	2	1	4	1	3	1	2	1	2	1	18	2,8

Fonte: Emergência, 2022.

Obs: Como medida de enfrentamento a pandemia de Covid-19, as cirurgias passaram a ser realizadas somente no Centro Cirúrgico.

**SERVIÇO DE APOIO DIAGNÓSTICO E TERAPÊUTICO - SADT**

	<b>JAN</b>	<b>FEV</b>	<b>MAR</b>	<b>ABR</b>	<b>MAI</b>	<b>JUN</b>	<b>JUL</b>	<b>AGO</b>	<b>SET</b>	<b>OUT</b>	<b>NOV</b>	<b>DEZ</b>	<b>TOTAL</b>	<b>MÉDIA</b>
<b>ULTRASSONOGRÁFIAS</b>	967	926	1.170	1.096	1.317	1.159	1.262	1.410	1.330	1.216	1.232	1.065	14.150	1.179,2
Ecocardiografia transtorácica	19	36	46	25	36	35	31	55	56	55	56	32	482	40,2
US de abdômem total	72	43	55	62	89	71	78	72	64	53	52	55	766	63,8
US de aparelho urinário	6	4	8	5	13	5	5	5	9	9	11	4	84	7,0
US de articulação	5	2	10	5	9	8	2	7	10	0	6	4	68	5,7
US de bolsa escrotal	0	0	0	0	0	0	0	0	0	0	0	0	0	0,0
US doppler colorido de vasos	69	40	48	57	78	61	80	77	67	38	51	43	709	59,1
US doppler fluxo obstétrico	143	142	155	138	134	132	171	167	191	175	172	177	1.897	158,1
US mamária bilateral	129	99	218	184	230	240	188	250	252	258	216	136	2.400	200,0
US obstétrica	231	230	273	228	255	253	273	280	298	283	284	283	3.171	264,3
US pélvica ginecológica	12	19	27	19	34	24	21	21	13	19	16	22	247	20,6
US transfontanela	1	1	2	2	0	0	1	2	6	0	3	1	19	1,6
US transvaginal	276	300	317	354	418	309	396	452	340	298	335	286	4.081	340,1
US de tireoide	4	10	11	17	21	21	16	22	24	28	30	22	226	18,8

**EMPRESA BRASILEIRA DE SERVIÇOS HOSPITALARES**  
**MATERNIDADE-ESCOLA ASSIS CHATEAUBRIAND**  
**GERÊNCIA DE ATENÇÃO À SAÚDE**

<b>BANCO DE LEITE HUMANO</b>	3.824	4.422	4.031	3.720	3.645	5.688	3.997	5.613	4.419	5.043	3.407	4.574	52.383	4.365,3
Leite humano: exame acidez Dornic	1.761	2.058	1.740	1.959	1.602	2.508	1.839	2.643	2.037	2.400	1.587	2.130	24.264	2.022,0
Leite humano: exame crematócrito	1.602	1.944	1.812	1.181	1.602	2.388	1.668	2.301	1.842	2.130	1.443	1.932	21.845	1.820,4
Leite humano: exame microbiológico	461	420	479	580	441	792	490	669	540	513	377	512	6.274	522,8
<b>EXAMES LABORATORIAIS E CITOPATOLÓGICOS</b>	282	242	372	279	327	350	280	306	428	283	318	327	3.794	316,2
Bacterioscopia (GRAM)	5	3	10	13	12	8	3	10	15	6	11	5	101	8,4
Exame citopatológico de colo	272	228	350	249	287	335	265	260	378	259	293	307	3.483	290,3
Exame de citologia (exceto cérvico-vaginal e de mama)	1	3	0	1	6	1	3	16	22	2	3	3	61	5,1
Exame microbiológico a fresco do conteúdo cérvico-vaginal	4	8	12	16	22	6	9	20	13	16	11	12	149	12,4
<b>OUTROS EXAMES E PROCEDIMENTOS</b>	225	291	306	243	304	327	384	492	391	412	365	419	4.159	346,6
Biópsia percutânea orientada por tomografia computadorizada	0	0	31	33	30	0	0	0	0	0	0	0	94	7,8
Biópsia/exérese de nódulo de mama	0	3	0	0	0	1	3	0	1	0	0	0	8	0,7
Biópsia/punção de vagina	0	1	4	0	4	2	1	1	1	1	2	3	20	1,7
Biópsia/punção de vulva	1	2	1	2	0	1	2	0	1	5	3	3	21	1,8
Biópsias do colo uterino	11	15	10	8	18	32	17	29	18	22	24	29	233	19,4
Biópsias de endométrio	15	12	12	5	11	8	6	14	19	18	14	10	144	12,0
Cauterização química de pequenas lesões	8	8	7	5	6	10	9	17	8	9	9	12	108	9,0
Colposcopia	45	73	79	50	87	89	77	118	105	99	112	159	1.093	91,1
Criocauterização/eletrocoagulação de colo de útero	0	0	1	3	5	1	2	10	6	3	6	7	44	3,7
Curativo grau I com ou sem debridamento	0	0	0	0	0	0	0	0	0	0	0	0	0	0,0
Curativo grau II com ou sem debridamento	11	12	16	15	18	20	18	19	17	20	15	23	204	17,0
Exérese de pólipos de útero	9	14	21	14	14	20	12	11	22	16	23	12	188	15,7
Histeroscopia diagnóstica	26	30	32	25	25	39	35	31	22	15	12	11	303	25,3
Histeroscopia cirúrgica	10	22	24	15	21	31	25	41	37	50	36	27	339	28,3
Punção aspirativa de mama por agulha fina	4	3	2	0	7	19	10	23	14	16	26	15	139	11,6
Punção de mama por agulha grossa (corebiopsy)	1	0	0	0	8	14	13	31	26	29	10	0	132	11,0
Tocardiografia ante-parto	84	96	66	68	50	40	154	147	94	109	73	108	1.089	90,8
<b>TOTAL</b>	5.298	5.881	5.879	5.338	5.593	7.524	5.923	7.821	6.568	6.954	5.322	6.385	74.486	6.207,2

Fonte: Sistema Master, 2022.

**EMPRESA BRASILEIRA DE SERVIÇOS HOSPITALARES  
MATERNIDADE-ESCOLA ASSIS CHATEAUBRIAND  
GERÊNCIA DE ATENÇÃO À SAÚDE**

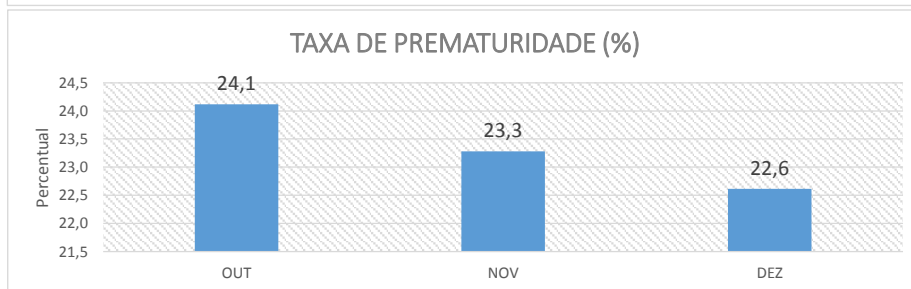
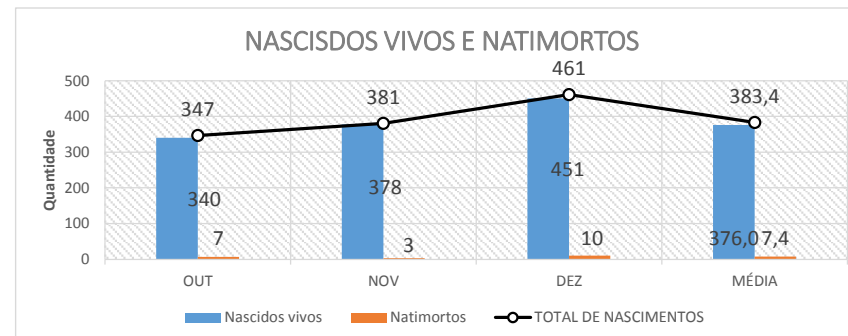
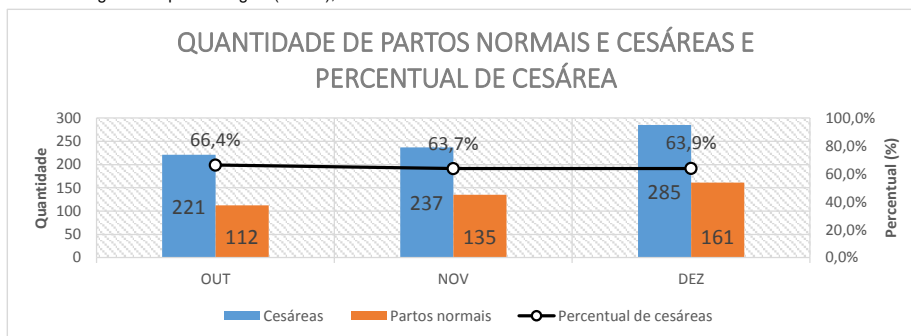
**PARTO E NASCIMENTO**

<b>PARTOS</b>	JAN	FEV	MAR	ABR	MAI	JUN	JUL	AGO	SET	OUT	NOV	DEZ	TOTAL	MÉDIA
Cesáreas	244	242	286	257	205	198	233	227	189	221	237	285	2.824	235
Partos normais	200	165	187	150	101	107	131	108	105	112	135	161	1.662	139
Percentual de cesáreas	55,0%	59,5%	60,5%	63,1%	67,0%	64,9%	64,0%	67,8%	64,3%	66,4%	63,7%	63,9%	63,0%	63,3%
<b>TOTAL</b>	<b>444</b>	<b>407</b>	<b>473</b>	<b>407</b>	<b>306</b>	<b>305</b>	<b>364</b>	<b>335</b>	<b>294</b>	<b>333</b>	<b>372</b>	<b>446</b>	<b>4486</b>	<b>374</b>

Fonte: Núcleo de Vigilância Epidemiológica (NUVE), 2022.

<b>RECÉM-NASCIDOS</b>	JAN	FEV	MAR	ABR	MAI	JUN	JUL	AGO	SET	OUT	NOV	DEZ	TOTAL	MÉDIA
Nascidos vivos	439	407	480	415	310	302	362	331	297	340	378	451	4.512	376,0
Natimortos	11	7	13	6	4	5	7	9	7	7	3	10	89	7,4
<b>TOTAL DE NASCIMENTOS</b>	<b>450</b>	<b>414</b>	<b>493</b>	<b>421</b>	<b>314</b>	<b>307</b>	<b>369</b>	<b>340</b>	<b>304</b>	<b>347</b>	<b>381</b>	<b>461</b>	<b>4.601</b>	<b>383,4</b>
Prematuros (Entre os nascidos vivos)	93	84	135	105	68	52	73	88	84	82	88	102	1054	87,8
<b>TAXA DE PREMATURIDADE (%)</b>	<b>21,2</b>	<b>20,6</b>	<b>28,1</b>	<b>25,3</b>	<b>21,9</b>	<b>17,2</b>	<b>20,2</b>	<b>26,6</b>	<b>28,3</b>	<b>24,1</b>	<b>23,3</b>	<b>22,6</b>	<b>23,4</b>	<b>23,3</b>

Fonte: Núcleo de Vigilância Epidemiológica (NUVE), 2022.



**EMPRESA BRASILEIRA DE SERVIÇOS HOSPITALARES  
MATERNIDADE-ESCOLA ASSIS CHATEAUBRIAND  
GERÊNCIA DE ATENÇÃO À SAÚDE**

**INTERNAÇÕES  
LEITO-DIA**

UNIDADES/ESPECIALIDADES	Nº de leitos	JAN	FEV	MAR	ABR	MAI	JUN	JUL	AGO	SET	OUT	NOV	DEZ	TOTAL	MÉDIA
Posto 1º andar (Obstetrícia clínica)	73	2.449	2.092	2.263	2.229	2.350	2.388	2.300	2.315	2.235	2.427	2.400	2.384	27.832	2.319,3
Posto 2º andar (Obstetrícia cirúrgica/Ginecologi)	40	1.240	1.120	1.240	1.200	1.240	1.200	1.240	1.240	1.200	1.240	1.200	1.240	14.600	1.216,7
UTI Materna	5	155	140	155	150	155	150	155	155	150	155	150	155	1.825	152,1
Posto Neonatologia	56	1.736	1.568	1.736	1.680	1.736	1.680	1.736	1.736	1.680	1.736	1.680	1.736	20.440	1.703,3
Unid. de Cuid. Intermediários Canguru (UCINCA)	5	155	140	155	150	155	150	155	155	150	155	150	155	1.825	152,1
Unid. de Cuid. Intermediários Convencional (UCIN)	30	930	840	930	900	930	900	930	930	900	930	900	930	10.950	912,5
Unid. de Tratamento Intensivo Neonatal	21	651	588	651	630	651	630	651	651	630	651	630	651	7.665	638,8
<b>TOTAL</b>	<b>174</b>	<b>5.580</b>	<b>4.920</b>	<b>5.394</b>	<b>5.259</b>	<b>5.481</b>	<b>5.418</b>	<b>5.431</b>	<b>5.446</b>	<b>5.265</b>	<b>5.558</b>	<b>5.430</b>	<b>5.515</b>	<b>64.697</b>	<b>5.391,4</b>

Fonte: Sistema AGHU/Núcleo Interno de Regulação - Setor de Contratualização e Regulação - STCOR-UFC/EBSERH, 2022.

OBS: nº de leitos no Posto 1º andar de 01/12 até 15/12 haviam 80 leitos e de 16/12 até 31/12 haviam 74 leitos. Os demais seguem sem alterações.

**PACIENTE DIA**

UNIDADES/ESPECIALIDADES	JAN	FEV	MAR	ABR	MAI	JUN	JUL	AGO	SET	OUT	NOV	DEZ	TOTAL	MÉDIA
Posto 1º andar (Obstetrícia clínica)	1.624	1.450	2.004	1.811	1.339	1.004	1.412	1.464	1.510	1.552	1.698	1.511	18.379	1.531,6
Posto 2º andar (Obstetrícia cirúrgica/Ginecologia)	710	796	986	828	839	739	857	757	704	802	736	822	9.576	798,0
UTI Materna	59	56	105	107	129	79	80	76	101	78	123	93	1.086	90,5
Extras*	1.434	1.289	1.568	1.370	1.063	939	1.162	1.063	1.045	1.107	1.211	1.545	14.796	1.233,0
Unid. de Cuid. Intermediários Canguru (UCINCA)	103	138	143	180	138	125	142	162	143	174	184	182	1.814	151,2
Unid. de Cuid. Intermediários Convencional (UCINCO)	931	934	971	934	923	763	831	875	861	927	924	835	10.709	892,4
Unid. de Tratamento Intensivo Neonatal	820	590	730	867	870	634	664	663	762	788	787	779	8.954	746,2
<b>TOTAL</b>	<b>5.681</b>	<b>5.253</b>	<b>6.507</b>	<b>6.097</b>	<b>5.301</b>	<b>4.283</b>	<b>5.148</b>	<b>5.060</b>	<b>5.126</b>	<b>5.428</b>	<b>5.663</b>	<b>5.767</b>	<b>65.314</b>	<b>5.442,8</b>

Fonte: Sistema AGHU, 2022. Dados sujeitos a alterações.

Obs.: Unidades Extras\*: Alojamento 1º e 2º Andar; Centro Cirúrgico; Emergência; Sala de Parto e Sala de Recuperação.

**EMPRESA BRASILEIRA DE SERVIÇOS HOSPITALARES**  
**MATERNIDADE-ESCOLA ASSIS CHATEAUBRIAND**  
**GERÊNCIA DE ATENÇÃO À SAÚDE**

<b>INTERNAÇÕES</b>	<b>JAN</b>	<b>FEV</b>	<b>MAR</b>	<b>ABR</b>	<b>MAI</b>	<b>JUN</b>	<b>JUL</b>	<b>AGO</b>	<b>SET</b>	<b>OUT</b>	<b>NOV</b>	<b>DEZ</b>	<b>TOTAL</b>	<b>MÉDIA</b>
<b>TOTAL</b>	1.093	1.065	1.243	1.006	849	827	928	944	863	956	1.015	1.123	11.912	992,7

Fonte: Sistema AGHU/Núcleo Interno de Regulação - Setor de Contratualização e Regulação - STCOR-UFC/EBSERH, 2022.

<b>ALTAS</b>	<b>JAN</b>	<b>FEV</b>	<b>MAR</b>	<b>ABR</b>	<b>MAI</b>	<b>JUN</b>	<b>JUL</b>	<b>AGO</b>	<b>SET</b>	<b>OUT</b>	<b>NOV</b>	<b>DEZ</b>	<b>TOTAL</b>	<b>MÉDIA</b>
<b>TOTAL</b>	1.106	1.041	1.231	1.023	920	773	918	958	877	909	1.029	1.147	11.932	994,3

Fonte: Sistema AGHU, 2022.

<b>ÓBITOS</b>	<b>JAN</b>	<b>FEV</b>	<b>MAR</b>	<b>ABR</b>	<b>MAI</b>	<b>JUN</b>	<b>JUL</b>	<b>AGO</b>	<b>SET</b>	<b>OUT</b>	<b>NOV</b>	<b>DEZ</b>	<b>TOTAL</b>	<b>MÉDIA</b>
<b>ÓBITOS ADULTOS</b>	0	1	0	0	0	1	0	0	1	0	0	0	3	0,3
Maternos	0	1	0	0	0	1	0	0	0	0	0	0	2	0,2
Não maternos	0	0	0	0	0	0	0	0	1	0	0	0	1	0,1
<b>ÓBITOS INFANTIS</b>	6	9	7	13	7	7	4	2	9	10	7	7	88	7,3
<b>TOTAL</b>	6	10	7	13	7	8	4	2	10	10	7	7	91	7,6

Fonte: Núcleo de Vigilância Epidemiológica (NUVE), 2022.

Dados sujeitos a alterações.

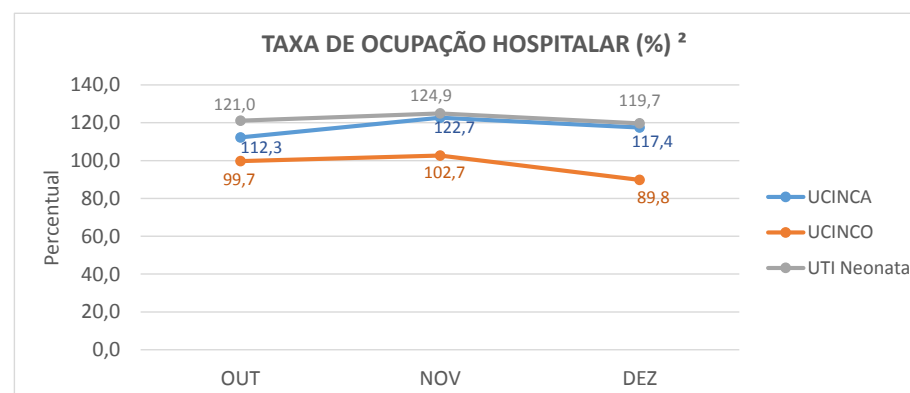
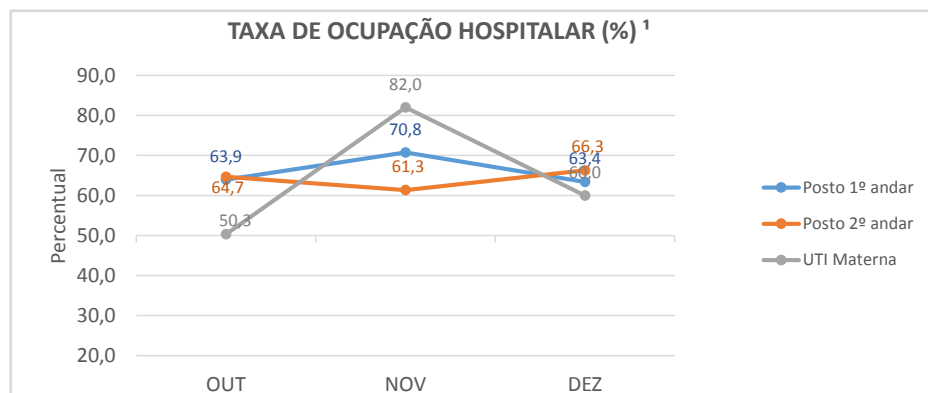
**EMPRESA BRASILEIRA DE SERVIÇOS HOSPITALARES  
MATERNIDADE-ESCOLA ASSIS CHATEAUBRIAND  
GERÊNCIA DE ATENÇÃO À SAÚDE**

**INDICADORES HOSPITALARES**

**TAXA DE OCUPAÇÃO HOSPITALAR (TOH)**

UNIDADES/ESPECIALIDADES	JAN	FEV	MAR	ABR	MAI	JUN	JUL	AGO	SET	OUT	NOV	DEZ	MÉDIA
Posto 1º andar	66,3	69,3	88,6	81,2	57,0	42,0	61,4	63,2	67,6	63,9	70,8	63,4	66,2
Posto 2º andar	57,3	71,1	79,5	69,0	67,7	61,6	69,1	61,0	58,7	64,7	61,3	66,3	65,6
UTI Materna	38,1	40,0	67,7	71,3	83,2	52,7	51,6	49,0	67,3	50,3	82,0	60,0	59,4
UCINCA	66,5	98,6	92,3	120,0	89,0	83,3	91,6	104,5	95,3	112,3	122,7	117,4	99,5
UCINCO	100,1	111,2	104,4	103,8	99,2	84,8	89,4	94,1	95,7	99,7	102,7	89,8	97,9
UTI Neonatal	126,0	100,3	112,1	137,6	133,6	100,6	102,0	101,8	121,0	121,0	124,9	119,7	116,7
<b>TAXA DE OCUPAÇÃO HOSPITALAR (%)</b>	<b>76,1</b>	<b>80,6</b>	<b>91,6</b>	<b>89,9</b>	<b>77,3</b>	<b>61,7</b>	<b>73,4</b>	<b>73,4</b>	<b>77,5</b>	<b>77,7</b>	<b>82,0</b>	<b>76,6</b>	<b>78,1</b>

Fonte: Sistema Master/UTI Materna/Setor de Contratualização e Regulação - STCOR-UFC/EBSERH, 2022.

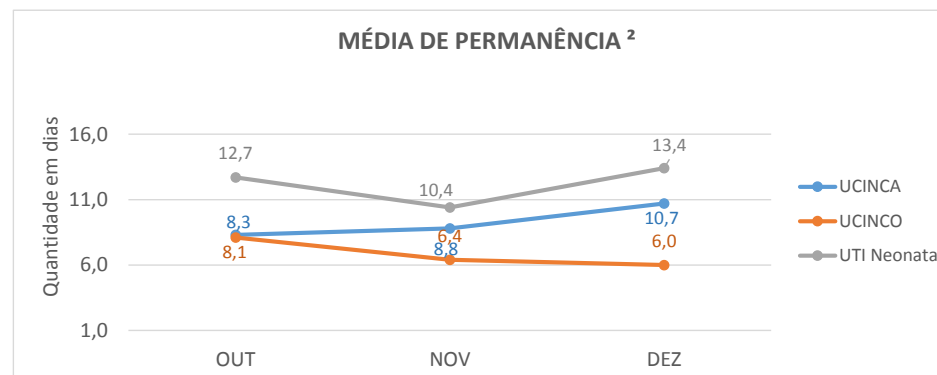
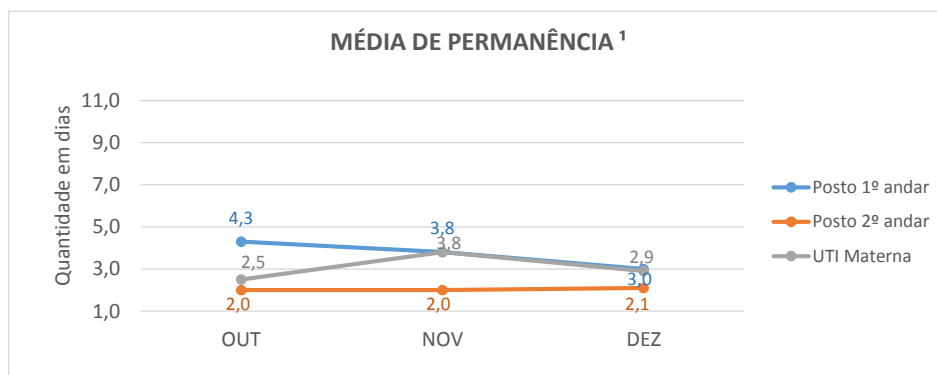


**EMPRESA BRASILEIRA DE SERVIÇOS HOSPITALARES  
MATERNIDADE-ESCOLA ASSIS CHATEAUBRIAND  
GERÊNCIA DE ATENÇÃO À SAÚDE**

**MÉDIA DE PERMANÊNCIA (EM DIAS)**

UNIDADES/ESPECIALIDADES	JAN	FEV	MAR	ABR	MAI	JUN	JUL	AGO	SET	OUT	NOV	DEZ	MÉDIA
Posto 1º andar	3,6	3,4	4,3	4,3	3,9	3,7	3,5	3,4	4,1	4,3	3,8	3,0	3,8
Posto 2º andar	2,0	2,3	2,3	2,3	2,4	2,1	2,2	1,9	2,0	2,0	2,0	2,1	2,1
UTI Materna	2,2	2,2	3,1	3,7	5,6	2,7	1,8	2,1	2,5	2,5	3,8	2,9	2,9
UCINCA	7,9	9,9	13,0	12,0	6,0	8,9	12,9	14,7	8,9	8,3	8,8	10,7	10,2
UCINCO	7,8	7,8	6,4	8,1	8,1	7,7	6,4	7,5	7,5	8,1	6,4	6,0	7,3
UTI Neonatal	14,1	10,2	8,5	14,7	15,8	14,7	10,7	9,8	14,1	12,7	10,4	13,4	12,4
<b>MÉDIA DE PERMANÊNCIA</b>	<b>5,1</b>	<b>5,0</b>	<b>5,3</b>	<b>6,0</b>	<b>5,8</b>	<b>5,5</b>	<b>5,6</b>	<b>5,3</b>	<b>5,8</b>	<b>6,0</b>	<b>5,5</b>	<b>5,0</b>	<b>5,5</b>

Fonte: Sistema Master/UTI Materna/Setor de Contratualização e Regulação - STCOR-UFC/EBSERH, 2022.



**EMPRESA BRASILEIRA DE SERVIÇOS HOSPITALARES  
MATERNIDADE-ESCOLA ASSIS CHATEAUBRIAND  
GERÊNCIA DE ATENÇÃO À SAÚDE**

DEMAIS INDICADORES	JAN	FEV	MAR	ABR	MAI	JUN	JUL	AGO	SET	OUT	NOV	DEZ	MÉDIA
Índice de intervalo de substituição	1,6	1,2	0,5	0,7	1,7	3,4	2,0	1,9	1,7	1,7	1,2	1,5	1,6
Índice de renovação (giro)	6,1	5,9	7,1	5,8	5,2	4,3	5,2	5,5	5,0	5,1	5,7	6,4	5,6
Aproveitamento das salas de cirurgias (média/dia)	2,5	2,7	2,9	3,2	2,8	3,0	2,4	2,6	2,4	2,5	2,6	2,9	2,7
Taxa de suspensão de cirurgias (%)	10,1	6,3	7,8	7,5	6,8	12,0	20,2	4,5	6,6	0,0	8,8	6,3	8,2
Taxa de mortalidade institucional (%)	0,3	0,5	0,2	0,6	0,4	0,5	0,4	0,1	0,6	0,7	0,4	0,4	0,4
Taxa de mortalidade hospitalar (geral) (%)	0,5	1,0	0,6	1,3	0,8	1,0	0,4	0,2	1,1	1,1	0,7	0,6	0,8

Fonte: Sistema Master/NUVE/Centro Cirúrgico/Setor de Contratualização e Regulação - STCOR-UFC/EBSERH, 2022.

**Notas:**

Taxa de ocupação hospitalar (TOH): (número de pacientes-dia x 100) / (número de leitos-dia)

Média de permanência: (número de pacientes-dia em determinado período) / (número de saídas no mesmo período)

Índice de intervalo de substituição (IS): (% de desocupação x média de permanência em dias) / (% de ocupação)

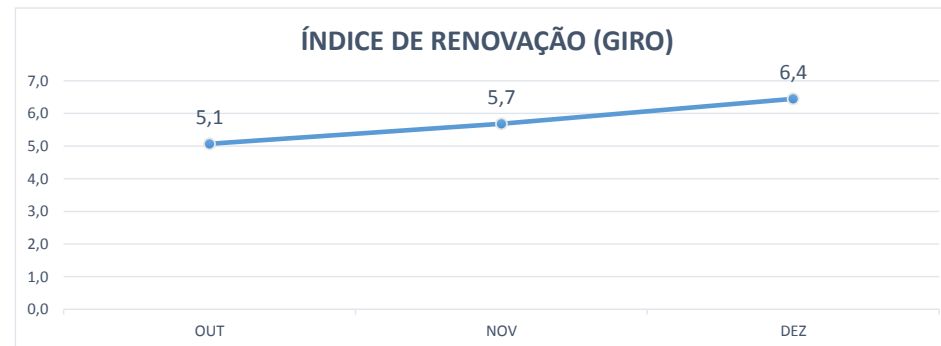
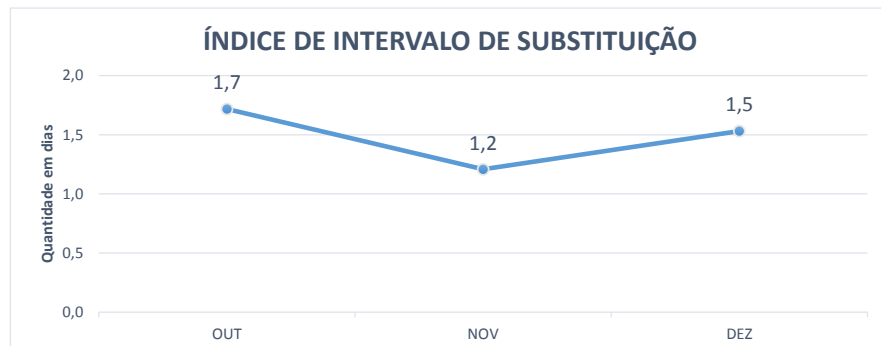
Índice de renovação (giro): (Nº saídas num determinado período) / (Nº leitos no mesmo período)

Aproveitamento das salas cirúrgicas (média/dia): (Nº de cirurgias SUS) / (soma do número de salas cirúrgicas disponíveis a cada dia do período analisado)

Taxa de suspensão de cirurgias: [(Nº de cirurgias suspensas) / (Nº de cirurgias agendadas)] \* 100

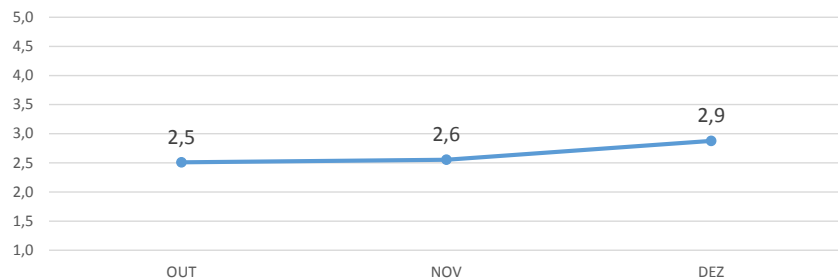
Taxa de Mortalidade Institucional: [(Nº de óbitos com mais de 24 h em determinado período) / (Nº de saídas no mesmo período)] \* 100

Taxa de Mortalidade Hospitalar (Geral): [(Nº Óbitos em determinado período) / (Nº saídas no mesmo período)] \* 100

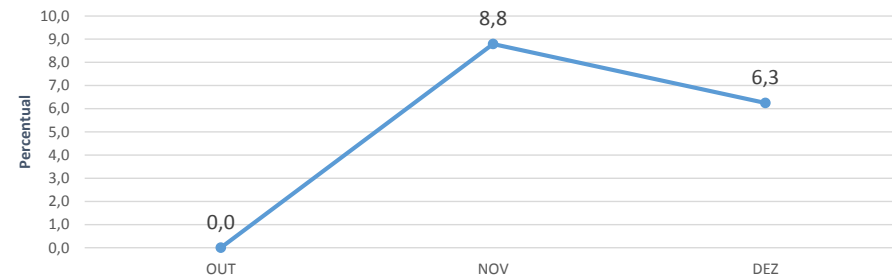


**EMPRESA BRASILEIRA DE SERVIÇOS HOSPITALARES  
MATERNIDADE-ESCOLA ASSIS CHATEAUBRIAND  
GERÊNCIA DE ATENÇÃO À SAÚDE**

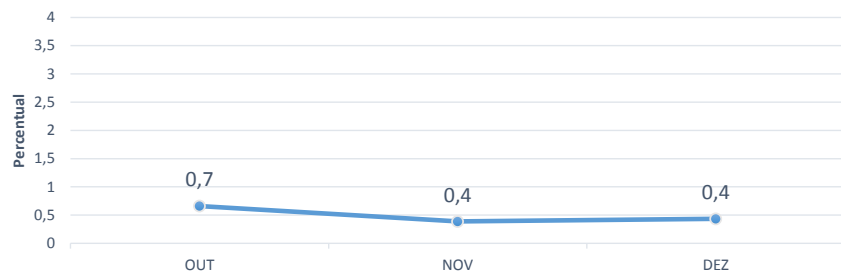
**APROVEITAMENTO (GIRO) DAS SALAS CIRÚRGICAS**



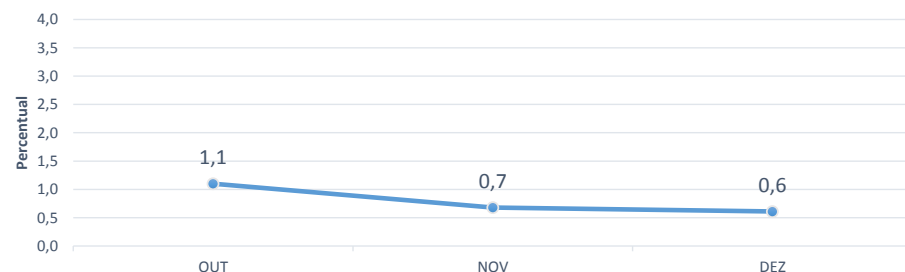
**TAXA DE SUSPENSÃO DE CIRURGIAS (%)**



**TAXA DE MORTALIDADE INSTITUCIONAL (%)**



**TAXA DE MORTALIDADE HOSPITALAR (GERAL) (%)**



**EMPRESA BRASILEIRA DE SERVIÇOS HOSPITALARES  
MATERNIDADE-ESCOLA ASSIS CHATEAUBRIAND  
GERÊNCIA DE ATENÇÃO À SAÚDE**

**ATENDIMENTOS DA CASA DA GESTANTE, BEBÊ E PUÉRPERA - 2022**

<b>PERFIL DE ADMISSÃO E READMISSÃO</b>	<b>JAN</b>	<b>FEV</b>	<b>MAR</b>	<b>ABR</b>	<b>MAI</b>	<b>JUN</b>	<b>JUL</b>	<b>AGO</b>	<b>SET</b>	<b>OUT</b>	<b>NOV</b>	<b>DEZ</b>	<b>TOTAL</b>	<b>MÉDIA</b>
Gestantes	16	14	41	11	15	15	11	17	14	10	13	26	203	16,9
Puérpera SEM RN	3	3	1	2	3	2	2	7	2	1	5	3	34	2,8
Puérpera COM RN	17	10	16	8	7	9	11	8	5	6	7	8	112	9,3
<b>TOTAL</b>	<b>36</b>	<b>27</b>	<b>58</b>	<b>21</b>	<b>25</b>	<b>26</b>	<b>24</b>	<b>32</b>	<b>21</b>	<b>17</b>	<b>25</b>	<b>37</b>	<b>349</b>	<b>29,1</b>

Fonte: Casa da Gestante, Bebê e Puérpera, 2022.

<b>MUNICÍPIO DE ORIGEM</b>	<b>JAN</b>	<b>FEV</b>	<b>MAR</b>	<b>ABR</b>	<b>MAI</b>	<b>JUN</b>	<b>JUL</b>	<b>AGO</b>	<b>SET</b>	<b>OUT</b>	<b>NOV</b>	<b>DEZ</b>	<b>TOTAL</b>	<b>MÉDIA</b>
Fortaleza	24	17	36	16	13	14	11	16	13	11	13	24	208	17,3
Região Metropolitana	6	3	8	4	1	6	5	6	3	2	2	2	48	4,0
Interior do Estado	6	7	14	1	11	6	8	10	5	4	10	11	93	7,8
<b>TOTAL</b>	<b>36</b>	<b>27</b>	<b>58</b>	<b>21</b>	<b>25</b>	<b>26</b>	<b>24</b>	<b>32</b>	<b>21</b>	<b>17</b>	<b>25</b>	<b>37</b>	<b>349</b>	<b>29,1</b>

Fonte: Casa da Gestante, Bebê e Puérpera, 2022.

<b>CLASSIFICAÇÃO GESTACIONAL</b>	<b>JAN</b>	<b>FEV</b>	<b>MAR</b>	<b>ABR</b>	<b>MAI</b>	<b>JUN</b>	<b>JUL</b>	<b>AGO</b>	<b>SET</b>	<b>OUT</b>	<b>NOV</b>	<b>DEZ</b>	<b>TOTAL</b>	<b>MÉDIA</b>
Pré-termo	12	12	31	8	8	6	10	16	10	8	9	11	141	11,8
Termo	4	2	10	3	7	9	1	1	4	2	4	15	62	5,2
<b>TOTAL</b>	<b>16</b>	<b>14</b>	<b>41</b>	<b>11</b>	<b>15</b>	<b>15</b>	<b>11</b>	<b>17</b>	<b>14</b>	<b>10</b>	<b>13</b>	<b>26</b>	<b>203</b>	<b>16,9</b>

Fonte: Casa da Gestante, Bebê e Puérpera, 2022.

<b>MÉDIA DE PERMANÊNCIA (EM DIAS)</b>	<b>JAN</b>	<b>FEV</b>	<b>MAR</b>	<b>ABR</b>	<b>MAI</b>	<b>JUN</b>	<b>JUL</b>	<b>AGO</b>	<b>SET</b>	<b>OUT</b>	<b>NOV</b>	<b>DEZ</b>	<b>MÉDIA</b>
Casa da Gestante, Bebê e Puérpera	4,0	7,0	6,0	7,0	7,0	5,0	7,0	9,0	7,0	7,0	8,0	5,0	6,6

Fonte: Casa da Gestante, Bebê e Puérpera, 2022.

<b>TAXA DE OCUPAÇÃO (%)</b>	<b>JAN</b>	<b>FEV</b>	<b>MAR</b>	<b>ABR</b>	<b>MAI</b>	<b>JUN</b>	<b>JUL</b>	<b>AGO</b>	<b>SET</b>	<b>OUT</b>	<b>NOV</b>	<b>DEZ</b>	<b>MÉDIA</b>
Casa da Gestante, Bebê e Puérpera	33,00	42,00	65,00	56,00	38,00	26,70	37,00	51,50	48,00	27,00	34,00	37,00	41,3

Fonte: Casa da Gestante, Bebê e Puérpera, 2022.