



UNIVERSIDADE FEDERAL DO CEARÁ
HOSPITAIS UNIVERSITÁRIOS
MATERNIDADE ESCOLA ASSIS CHATEAUBRIAND

PRODUÇÃO ASSISTENCIAL - ANO 2012

ATENDIMENTOS CLÍNICOS/ 2012

ATENDIMENTOS MÉDICOS E DE ENFERMAGEM	Jan	Fev	Mar	Abr	Mai	Jun**	Jul**	Ago**	Set	Out	Nov	Dez	Anual
Serviço de Emergência – Pronto Atendimento Obstétrico	2.028	1.792	1.892	2.261	2.241	1.644	526	324	872	1.660	1.542	2.416	19.198
Consultas Médicas – Ambulatórios	4.836	5.054	6.069	6.228	6.576	3.725	2.134	2.171	5.192	5.952	6.203	4.135	58.275
<i>Clínica Médica (Acupunturista, clínico, anesthesiologista e residente)</i>	617	466	513	362	680	381	91	126	308	151	185	177	4.057
<i>Mastologia</i>	740	647	1.072	1.228	1.159	795	879	580	904	1.220	791	423	10.438
<i>Ginecologia/Obstetrícia</i>	3.389	3.811	4.352	4.503	4.609	2.525	1.032	1.385	3.828	4.451	5.088	3.455	42.428
<i>Pediatria</i>	90	130	132	135	128	24	132	80	152	130	139	80	1.352
Enfermagem (Banco de Leite e AMIU)	290	213	198	144	282	191	73	92	164	167	208	231	2.253
TOTAL	7.154	7.059	8.159	8.633	9.099	5.560	2.733	2.587	6.228	7.779	7.953	6.782	79.726
ATENDIMENTOS EQUIPE INTERDISCIPLINAR	Jan	Fev	Mar	Abr	Mai	Jun**	Jul**	Ago**	Set	Out	Nov	Dez	Anual
Nos Ambulatórios:	178	190	242	210	250	115	316	334	406	342	353	408	3.344
Nutrição	19	6	25	7	3	8	9	7	2	21	20	8	135
Psicologia	20	46	27	46	38	36	59	54	65	81	60	68	600
Serviço Social	119	110	190	139	194	60	244	257	311	224	257	322	2.427
Sociologia	20	28	férias	18	15	11	4	16	28	16	16	10	182
Nas Internações:	4.567	3.466	3.856	3.757	4.441	4.051	3.261	3.158	2.560	3.155	3.564	2.913	42.749
Fisioterapia	998	893	743	748	1.020	1.023	1.089	858	543	640	727	826	10.108
Psicologia	166	118	78	191	265	316	295	207	148	222	310	222	2.538
Psicopedagogia	74	férias	151	205	149	202	222	197	204	135	114	134	1.787
Serviço Social	3.181	2.403	2.773	2.533	2.924	2.440	1.655	1.826	1.630	2.106	2.385	1.677	27.533
Terapia Ocupacional	148	52	111	80	83	70	férias	70	35	52	28	54	783
TOTAL	4.745	3.656	4.098	3.967	4.691	4.166	3.577	3.492	2.966	3.497	3.917	3.321	46.093

Fontes: Faturamento/ Serviços Equipe Interdisciplinar
, 2012



UNIVERSIDADE FEDERAL DO CEARÁ
HOSPITAIS UNIVERSITÁRIOS
MATERNIDADE ESCOLA ASSIS CHATEAUBRIAND

PRODUÇÃO ASSISTENCIAL - ANO 2012

ATENDIMENTOS CENTRO CIRÚRGICO/2012

CIRURGIAS – CENTRO CIRÚRGICO	Jan	Fev	Mar	Abr	Mai	Jun**	Jul**	Ago**	Set	Out	Nov	Dez	Anual
Obstétricas:	40	36	36	40	19	30	11	8	10	16	15	13	274
Cerclagem	-	-	-	-	-	-	-	-	-	-	3	4	7
Cirurgia de prenhez ectópica	4	7	6	6	4	6	2	-	-	-	-	-	35
Curagem – deslocamento manual da placenta	20	16	20	26	9	15	6	7	3	16	10	8	156
Curetagem por mola hidatiforme	8	8	2	4	2	5	2	1	7	-	1	-	40
Curetagem pós-aborto	4	4	1	-	-	-	-	-	-	-	1	-	10
Episioplastia	4	1	5	1	3	3	1	-	-	-	-	-	18
Suturas de lacerações trajeto pélvico	-	-	2	3	1	1	-	-	-	-	-	1	8
Ginecológicas:	107	104	134	136	134	77	55	51	49	107	93	46	1093
Biópsia incisional da mama	1	1	1	3	2	1	1	1	-	-	-	1	12
Cistopexia - Colpoperineoplastia	7	3	3	7	5	3	-	1	2	3	3	-	37
Conização	-	-	-	-	1	4	2	1	-	2	3	-	13
Correção cirúrgica de incontinência urinária (SLING)	5	4	7	6	1	-	-	1	1	-	-	-	25
Curetagem semiótica c/ ou s/ dilatação do colo	8	5	14	-	10	6	2	3	1	20	10	8	87
Drenagem de abscesso ou hematoma	1	1	1	-	-	-	2	2	1	-	3	1	12
Histeroscopias (incluídas as videolaparoscopias)	24	27	43	44	49	10	7	4	-	13	15	20	256
Histerectomia total	17	15	16	20	-	9	4	4	6	16	22	1	130
Histerectomia vaginal	4	5	5	5	6	4	2	2	2	6	8	-	49
Laparotomias	10	8	8	7	16	10	4	7	11	17	17	-	115
Laqueadura tubária	3	3	1	1	1	3	-	-	-	2	-	1	15
Limpeza cirúrgica	1	1	1	1	-	-	-	-	-	-	-	1	5
Marsupialização da glândula de Bartholin	-	1	-	-	-	-	-	-	-	-	1	-	2
Mastectomias	7	4	5	5	6	1	7	5	2	7	6	1	56
Miomectomias	1	5	-	6	2	-	-	-	-	2	1	-	17
Nódulo de mama - exereses	13	12	12	13	17	11	16	10	20	14	-	6	144
Ooforectomia	-	-	4	3	-	1	1	-	-	1	1	-	11
Outras cirurgias	5	9	13	15	18	14	7	10	3	4	3	6	107
TOTAL	147	140	170	176	153	107	66	59	59	123	108	59	1367

Fonte: Centro Cirúrgico, 2012



UNIVERSIDADE FEDERAL DO CEARÁ
HOSPITAIS UNIVERSITÁRIOS
MATERNIDADE ESCOLA ASSIS CHATEAUBRIAND

PRODUÇÃO ASSISTENCIAL - ANO 2012

ATENDIMENTOS CIRÚRGICOS DA EMERGÊNCIA E PARTOS / 2012

PARTOS	Jan	Fev	Mar	Abr	Mai	Jun**	Jul**	Ago**	Set	Out	Nov	Dez	Anual
Cesáreas	180	125	144	169	167	158	100	65	85	163	116	187	1659
Partos Normais	223	158	193	230	222	183	93	65	92	167	146	225	1997
TOTAL	403	283	337	399	389	341	193	130	177	330	262	412	3656

CIRURGIAS – EMERGÊNCIA	Jan	Fev	Mar	Abr	Mai	Jun**	Jul**	Ago**	Set	Out	Nov	Dez	Anual
Obstétricas:	103	103	115	116	113	72	34	16	38	177	102	103	1092
Curetagem por mola hidatiforme	2	2	7	8	3	1	5	2	5	4	12	8	59
Curetagem pós-aborto	101	101	108	108	110	71	29	14	33	173	90	95	1033
Ginecológicas:	9	6	7	5	8	5	3	1	1	7	6	4	62
Curetagem semiótica c/ ou s/ dilatação do colo	9	6	7	5	8	5	3	1	1	7	6	4	62
TOTAL	112	109	122	121	121	77	37	17	39	184	108	107	1154

Fontes: Centro Cirúrgico/Sala de parto/ Emergência ,
2012



UNIVERSIDADE FEDERAL DO CEARÁ
HOSPITAIS UNIVERSITÁRIOS
MATERNIDADE ESCOLA ASSIS CHATEAUBRIAND

PRODUÇÃO ASSISTENCIAL - ANO 2012

SERVIÇO AUXILIAR DE DIAGNÓSTICO E TERAPIA – SADT/2012

	Jan	Fev	Mar	Abr	Mai	Jun**	Jul**	Ago**	Set	Out	Nov	Dez	Anual
Biópsias – colo uterino	7	28	24	15	10	6	-	7	10	11	6	11	135
Citologias	23	807	558	555	592	377	32	97	300	592	482	490	4905
Coleta de sangue p/triagem neonatal (teste do pezinho)	333	262	289	337	379	379	177	204	187	319	282	254	3402
Colposcopia	91	250	270	263	151	151	32	60	102	120	78	65	1633
Esvaziamento percutâneo de cisto mamário	17	15	21	11	22	9	7	16	7	8	4	8	145
Exame microbiológico a fresco do conteúdo cervico	5	109	116	88	110	64	-	4	82	41	101	41	761
Punção aspirativa de mama por agulha fina	6	8	21	22	16	5	4	17	2	7	9	7	124
Punção de mama por agulha grossa (coreobiopsy)	3	6	12	10	24	12	13	10	3	2	1	-	96
Tocardiografia ante-parto	210	250	248	146	121	92	96	109	129	240	185	267	2093
Ultrassonografias:	600	587	732	815	864	553	127	300	716	1102	1060	863	8319
<i>US de abdomen total</i>	3	5	-	9	9	1	1	6	6	14	13	15	82
<i>US de aparelho urinário urinário</i>	-	-	-	-	-	-	-	-	-	-	-	3	3
<i>US de tireóide</i>	-	-	-	-	-	-	-	-	-	3	-	-	3
<i>US doppler coloridade vasos</i>	-	-	-	-	-	-	-	-	-	-	1	-	1
<i>US doppler de fluxo obstétrico</i>	3	2	8	16	38	27	12	27	-	23	42	22	220
<i>US mamária bilateral</i>	17	30	33	33	51	18	13	19	38	62	76	62	452
<i>US obstétrica</i>	101	105	133	154	118	118	67	102	55	133	198	168	1452
<i>US pélvica</i>	271	257	315	338	357	211	19	78	322	394	371	307	3240
<i>US transvaginal</i>	205	188	243	265	291	178	15	68	295	473	359	286	2866
Leite humano:exame microbiológico	460	341	297	388	417	506	506	573	392	496	370	311	5057
Leite humano: exame crematócrito	480	354	319	400	433	487	487	578	392	496	388	321	5135
Leite humano: exame acidez Dornic	569	472	486	595	608	657	657	789	506	667	543	414	6963
Outros exames	19	57	70	80	42	49	28	71	67	68	57	67	675
TOTAL	2823	3546	3463	3725	3789	3347	2166	2835	2895	4169	3566	3119	39443

Fonte: Faturamento, 2012

Rns	Jan	Fev	Mar	Abr	Mai	Jun**	Jul**	Ago**	Set	Out	Nov	Dez	Anual
Nascidos vivos	404	280	328	399	389	332	193	125	177	331	266	414	3638
Natimortos	13	8	16	12	6	11	6	3	3	11	5	13	107

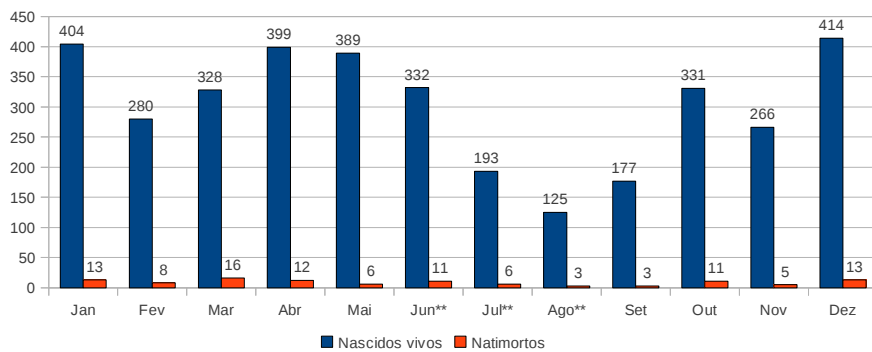
Fonte: Nuve, 2012

Dados sujeito a revisão

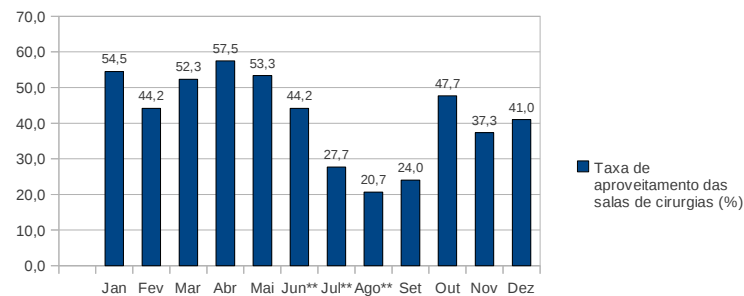


UNIVERSIDADE FEDERAL DO CEARÁ
HOSPITAIS UNIVERSITÁRIOS
MATERNIDADE ESCOLA ASSIS CHATEAUBRIAND

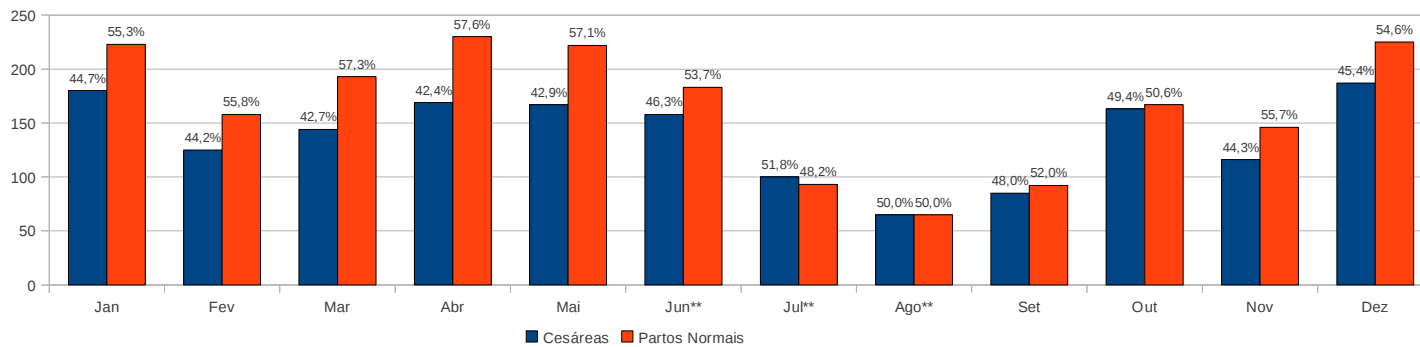
PRODUÇÃO ASSISTENCIAL - ANO 2012



NASCIDOS VIVOS E NATIMORTOS / 2012



TAXA DE APROVEITAMENTO DAS SALAS CIRÚRGICAS(%) - MEAC



PERCENTUAL DE CESÁREAS E PARTOS NORMAIS / 2012



UNIVERSIDADE FEDERAL DO CEARÁ
HOSPITAIS UNIVERSITÁRIOS
MATERNIDADE ESCOLA ASSIS CHATEAUBRIAND

PRODUÇÃO ASSISTENCIAL - ANO 2012

INTERNAÇÕES/2012

Unidades/ Especialidades	Nº de leitos	LEITO DIA												Anual
		Jan	Fev	Mar	Abr	Mai	Jun**	Jul**	Ago**	Set	Out	Nov	Dez	
Posto 1º andar (Obstetrícia clínica)	89	2759	2581	2.759	2.670	2.759	2.670	2.759	2.759	2.670	2.759	2.670	2759	32.574
Posto 2º andar(Obst. Cirúrgica/Ginecologia)	66	2046	1914	2.046	1.980	2.046	1.980	2.046	2.046	1.980	2.046	1.980	2046	24.156
UTI Adulto (materna)	4	124	116	124	120	124	120	124	124	120	124	120	124	1.464
Posto Neonatologia	56	1736	1624	1.736	1.680	1.736	1.680	1.736	1.736	1.680	1.736	1.680	1736	20.496
TOTAL (MEAC)	215	6.665	6.235	6.665	6.450	6.665	6.450	6.665	6.665	6.450	6.665	6.450	6.665	78.690

Unidades/ Especialidades	Nº de leitos	PACIENTE DIA (DIAS DE INTERNAÇÃO)												Anual
		Jan	Fev	Mar	Abr	Mai	Jun**	Jul**	Ago**	Set	Out	Nov	Dez	
Posto 1º andar (Obstetrícia clínica)	89	1749	1497	1.735	1.910	1.836	1.392	797	623	1.009	1.731	1630	2.118	18.027
Posto 2º andar(Obst. Cirúrgica/Ginecologia)	66	890	685	840	926	920	742	555	364	574	1.109	790	1.109	9.504
UTI Adulto (materna)	4	42	53	74	66	62	59	76	24	9	51	65	83	664
Posto Neonatologia	56	1373	1259	1.281	1.235	1.434	1.298	1.041	770	921	836	816	1.043	13.307
TOTAL (MEAC)	215	4.054	3.494	3.930	4.137	4.252	3.491	2.469	1.781	2.513	3.727	3.301	4.353	41.502

Unidades/ Especialidades	Nº de leitos	Nº DE INTERNAÇÕES NO MÊS*												Anual
		Jan	Fev	Mar	Abr	Mai	Jun**	Jul**	Ago**	Set	Out	Nov	Dez	
Posto 1º andar (Obstetrícia clínica)	89	478	370	428	451	462	330	171	113	208	353	330	444	4.138
Posto 2º andar(Obst. Cirúrgica/Ginecologia)	66	296	225	256	307	316	215	148	104	141	249	188	267	2.712
UTI Adulto (materna)	4	9	17	13	17	13	10	10	10	5	16	16	19	155
Posto Neonatologia	56	107	81	101	104	99	93	94	69	56	94	97	123	1.118
TOTAL (MEAC)	215	890	693	798	879	890	648	423	296	410	712	631	853	8.123

	Jan	Fev	Mar	Abr	Mai	Jun**	Jul**	Ago**	Set	Out	Nov	Dez	Anual
ALTAS	818	689	777	836	852	644	418	294	432	669	593	782	7.804
ÓBITOS													
Óbitos mulheres	3	2	1	2	-	3	-	-	1	-	1	3	16
Óbitos RNs (não fetais)	13	11	14	10	6	7	6	5	2	7	10	13	104
TOTAL	16	13	15	12	6	10	6	5	3	7	11	16	120

Fonte: Sistema Master, NUVE, Serviço de Estatística, 2012

1MIF

1MIF

Notas:

MIF – Mulher em Idade Fértil

* Apenas as admissões ocorridas no mês, não inclui os pacientes já internados do mês anterior.



UNIVERSIDADE FEDERAL DO CEARÁ
HOSPITAIS UNIVERSITÁRIOS
MATERNIDADE ESCOLA ASSIS CHATEAUBRIAND

PRODUÇÃO ASSISTENCIAL - ANO 2012

INTERNAÇÕES / 2012

Unidades/ Especialidades	TAXA DE OCUPAÇÃO HOSPITALAR(%)												
	Jan	Fev	Mar	Abr	Mai	Jun**	Jul**	Ago**	Set	Out	Nov	Dez	Anual
Posto 1º andar (Obstetria clínica)	63,4	58,0	62,9	71,5	66,5	52,1	28,9	22,6	37,8	62,7	61,0	76,8	55,3
Posto 2º andar(Obst. Cirúrgica/Ginecologia)	43,5	35,8	41,1	46,8	45,0	37,5	27,1	17,8	29,0	54,2	39,9	54,2	39,3
UTI Adulto (materna)	33,9	45,7	59,7	55,0	50,0	49,2	61,3	19,4	7,5	41,1	54,2	66,9	45,4
Posto Neonatologia	79,1	77,5	73,8	73,5	82,6	77,3	60,0	44,4	54,8	48,2	48,6	60,1	64,9
Taxa de Ocupação Hospitalar(%) (MEAC)	60,8	56,0	59,0	64,1	63,8	54,1	37,0	26,7	39,0	55,9	51,2	65,3	52,7

Unidades/ Especialidades	MÉDIA DE PERMANÊNCIA (EM DIAS)												
	Jan	Fev	Mar	Abr	Mai	Jun**	Jul**	Ago**	Set	Out	Nov	Dez	Anual
Posto 1º andar (Obstetria clínica)	3,8	3,8	3,9	4,0	4,0	3,9	4,6	4,8	3,5	3,0	3,1	3,3	3,8
Posto 2º andar(Obst. Cirúrgica/Ginecologia)	3,1	3,0	3,1	3,2	2,9	3,2	3,5	3,5	3,3	3,4	3,4	3,2	3,2
UTI Adulto (materna)	3,5	3,5	5,3	3,9	5,2	5,4	5,8	2,2	3,9	2,8	3,3	3,6	4,0
Posto Neonatologia	16,7	15,0	15,3	14,2	17,9	14,0	10,1	10,1	9,5	5,4	4,7	6,2	11,6
Média de permanência (em dias) (MEAC)	4,8	4,9	4,9	4,8	4,9	5,1	5,6	5,7	5,7	5,4	5,3	5,3	5,2

	Jan	Fev	Mar	Abr	Mai	Jun**	Jul**	Ago**	Set	Out	Nov	Dez	Anual
Índice de Intervalo de Substituição	3,1	3,9	3,4	2,7	2,8	4,3	9,5	15,6	8,9	4,3	5,1	2,8	4,7
Índice de Renovação (giro)	3,9	3,3	3,7	3,9	4,0	3,0	2,0	1,4	2,0	3,1	2,8	3,7	3,1
Taxa de Mortalidade Institucional(%)	1,3	1,3	1,3	0,8	0,3	0,6	0,7	0,7	0,7	0,3	1,1	1,1	0,8
Taxa de Mortalidade Hospitalar(Geral) (%)	1,9	1,8	1,9	1,3	0,7	1,5	1,4	1,7	0,7	1,0	1,8	2,0	1,5
Taxa de aproveitamento das salas de cirurgias (%)	54,5	44,2	52,3	57,5	53,3	44,2	27,7	20,7	24,0	47,7	37,3	41,0	42,0

Fontes: Sistema Master/NUVE/ Serviço de Estatística, 2012

Notas:

1.** GREVE: De 18/06 a 24/08/2012

2. Cálculos:

Taxa de Ocupação Hospitalar (TOH): (Nº de pacientes/dia x 100) / (nº de leitos/dia)

Média de Permanência: (Nº pacientes/dia em determinado período) / (Nº de saídas no mesmo período)

Índice de Intervalo de Substituição (IS): (% de desocupação x média de permanência em dias) / % de ocupação. Assinala o tempo em que o leito permanece desocupado entre a saída de um paciente e a admissão de outro. Relaciona a média de permanência com a ocupação

Índice de renovação (giro) mensal médio: ((Nº saídas num determinado período) / [Nº leitos no mesmo período])

Taxa de Mortalidade Institucional: ((Nº de óbitos com mais de 48hs em determinado período)/ (Nº de saídas no mesmo período))*100

Taxa de Mortalidade Hospitalar (Geral): ((Nº Óbitos em determinado período) / [Nº saídas no mesmo período])*100

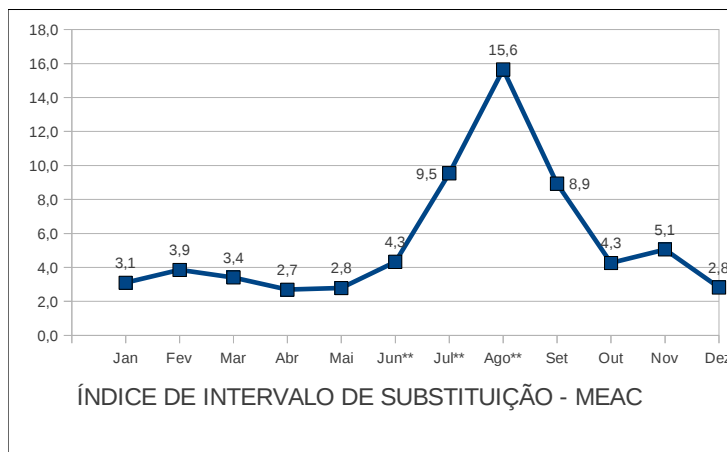
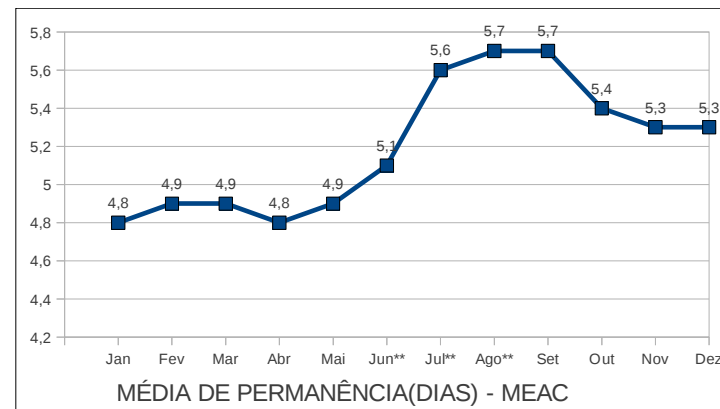
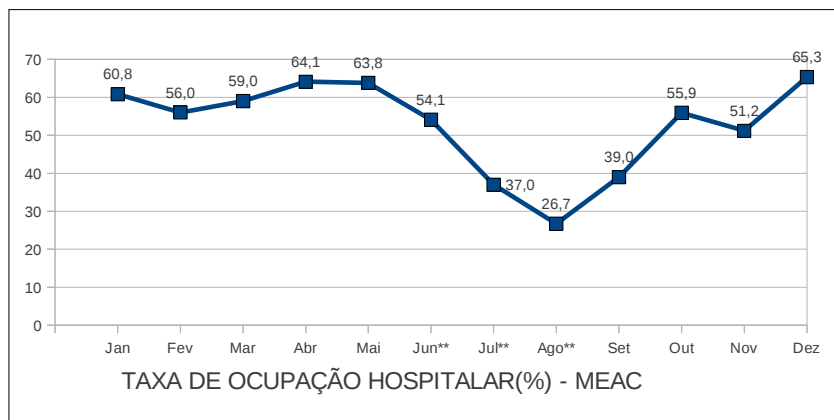
Taxa de aproveitamento das salas cirúrgicas: (Nº de cirurgias SUS/Nº de salas cirúrgicas ativas)



UNIVERSIDADE FEDERAL DO CEARÁ
HOSPITAIS UNIVERSITÁRIOS
MATERNIDADE ESCOLA ASSIS CHATEAUBRIAND

PRODUÇÃO ASSISTENCIAL - ANO 2012

INDICADORES HOSPITALARES / 2012





UNIVERSIDADE FEDERAL DO CEARÁ
HOSPITAIS UNIVERSITÁRIOS
MATERNIDADE ESCOLA ASSIS CHATEAUBRIAND

PRODUÇÃO ASSISTENCIAL - ANO 2012

INDICADORES HOSPITALARES / 2012

