

PRODUÇÃO ASSISTENCIAL ANO / 2015

ATENDIMENTOS CLÍNICOS / 2015

ATENDIMENTOS MÉDICOS E DE ENFERMAGEM	Jan	Fev	Mar	Abr	Mai	Jun	Jul	Ago	Set	Out	Nov	Dez	ANUAL	MÉDIA MENSAL
Serviço de Emergência – Pronto Atendimento Obstétrico	2.011	1.487	2.060	1.864	1.939	1.903	1.986	2.113	2.083	2.093	1.837	1.760	23.136	1.928
Consultas Médicas por especialidades – Ambulatoriais	3.103	2.970	3.522	3.768	3.969	3.879	3.426	3.538	3.045	3.239	4.078	3.819	42.356	3.530
Enfermagem (Banco de Leite, AMIU, Mastologia e Adolescentes)	187	267	394	425	621	492	391	434	488	456	419	368	4.942	412
TOTAL	5.301	4.724	5.976	6.057	6.529	6.274	5.803	6.085	5.616	5.788	6.334	5.947	70.434	5.870

Fonte: Sistema Master/SAME (MEAC), 2015

ATENDIMENTOS EQUIPE INTERDISCIPLINAR	Jan	Fev	Mar	Abr	Mai	Jun	Jul	Ago	Set	Out	Nov	Dez	ANUAL	MÉDIA MENSAL
Nos Ambulatórios:	103	112	68	193	180	197	202	216	209	190	228	150	2.048	171
Fisioterapia	27	31	37	81	80	89	89	78	77	58	105	45	797	66
Psicologia	26	43	18	42	33	47	59	78	76	93	61	56	632	53
Serviço Social	42	38	1	70	60	57	54	60	51	39	62	49	583	49
Sociologia	8	-	12	-	7	4	-	-	5	-	-	-	36	7
Nas Internações:	6.531	5.475	6.631	7.324	7.625	8.176	7.853	8.123	8.602	9.034	8.177	8.690	92.241	7.687
Fisioterapia	2.104	1.826	2.257	2.076	1.972	2.026	1.841	1.843	1.739	2.095	2.142	2.100	24.021	2.002
Fonoaudiologia	306	350	305	665	791	835	778	837	957	1.043	841	876	8.584	715
Psicologia	125	257	335	533	651	738	768	1.034	937	998	1.032	1.314	8.722	727
REMDA	85	25	43	47	55	54	-	-	-	-	-	-	309	52
Serviço Social	3.826	2.933	3.617	3.878	3.990	4.377	4.267	4.060	4.320	4.136	3.645	3.833	46.882	3.907
Terapia Ocupacional	85	84	74	125	166	146	199	349	649	762	517	567	3.723	310
Emergência	38	42	52	50	99	146	277	182	915	954	738	748	4.241	353
Psicologia - Emergência	8	4	24	21	66	112	160	39	89	247	180	188	1.138	95
Serviço Social – Emergência	30	38	28	29	33	34	117	143	826	707	558	560	3.103	259
TOTAL	6.672	5.629	6.751	7.567	7.904	8.519	8.332	8.521	9.726	10.178	9.143	9.588	98.530	8.211

Fonte: Sistema Master/Serviços Equipe Interdisciplinar , 2015

ATENDIMENTOS CENTRO CIRÚRGICO / 2015

CIRURGIAS – CENTRO CIRÚRGICO	Jan	Fev	Mar	Abr	Mai	Jun	Jul	Ago	Set	Out	Nov	Dez	ANUAL	MÉDIA MENSAL
Obstétricas:	35	30	26	37	37	29	28	34	27	46	27	46	402	34
Cerclagem	1	1	-	1	-	1	2	-	2	2	-	2	12	2
Curagem + Curetagem	-	1	2	12	-	1	1	3	3	1	1	3	28	3
Curagem (deslocamento manual da placenta)	8	7	3	2	11	6	11	17	7	20	13	10	115	10
Curagem + Episiorrafia	1	-	-	-	-	-	-	-	-	-	-	-	1	1
Curetagem	10	8	6	9	4	5	6	1	7	8	8	18	90	8
Curetagem mola	-	-	-	-	2	-	1	-	-	2	-	-	5	2
Curetagem semiotica	1	-	-	-	-	-	-	-	-	-	-	-	1	1
Debridamento de FO infectada	-	-	-	-	1	-	-	-	-	-	-	-	1	1
Drenagem de abscesso	-	1	-	-	-	-	-	-	-	-	-	-	1	1
Drenagem de Cisto de Bartholin	1	-	-	-	-	-	-	-	-	-	-	-	1	1
Drenagem de hematoma	2	1	2	1	1	1	-	-	-	1	-	-	9	1
Drenagem de hematoma de parede	-	-	-	1	-	-	-	1	-	-	-	-	2	1
Drenagem de hematoma de vulva	-	-	-	-	-	-	-	-	1	1	-	-	2	1
Episiorrafia	-	-	-	-	-	-	-	2	-	-	-	-	2	2
Laparotomia exploradora	-	-	-	5	5	5	-	4	1	2	-	1	23	3
Laparotomia exploradora (ectópica)	5	3	4	1	3	5	4	2	3	2	1	6	39	3
Laparotomia exploradora – limpeza cirúrgica	-	-	-	-	-	-	-	1	-	-	-	-	1	1
Laparotomia exploradora + HTA	-	-	1	-	-	-	-	-	-	-	-	-	1	1
Laparotomia exploradora + RN	-	-	-	-	-	-	-	1	-	-	-	-	1	1
Laparotomia exploradora (salpingectomia)	-	-	1	-	-	-	-	-	-	-	-	-	1	1
Laqueadura tubária	-	-	-	-	-	-	-	-	-	-	4	-	4	4
Limpeza cirúrgica	-	-	-	-	2	1	-	-	-	1	-	-	4	1
Miomectomias	-	-	-	-	-	-	-	1	-	-	-	-	1	1
Ooforectomia bilateral – cesárea	1	-	-	-	-	-	-	-	-	-	-	-	1	1
Parto forceps	5	4	4	3	2	3	2	-	3	3	-	3	32	3
Reabordagem de canal de parto + rafia	-	-	-	-	1	-	-	-	-	-	-	-	1	1
Reabordagem de cesárea	-	-	-	-	2	-	-	-	-	-	-	-	2	2
Revisão de canal de parto	-	-	1	-	1	-	1	-	-	-	-	1	4	1
Revisão de canal de parto + episiorrafia	-	1	1	-	-	-	-	-	-	-	-	-	2	1
Revisão de colo	-	-	-	-	-	-	-	-	-	1	-	1	2	1
Revisão de colo + curagem	-	1	-	-	-	-	-	-	-	1	-	-	2	1
Revisão hemostasia	-	-	-	-	-	-	-	-	-	1	-	-	1	1
Revisão de laceração de canal vaginal	-	-	-	-	2	-	-	1	-	-	-	-	3	2
Revisão de parede abdominal	-	-	1	-	-	-	-	-	-	-	-	-	1	1
Revisão de parto	-	2	-	2	-	1	-	-	-	-	-	-	5	2
Sutura de fundo de saco	-	-	-	-	-	-	-	-	-	-	-	1	1	1

Fonte: Centro Cirúrgico, 2015

CIRURGIAS – CENTRO CIRÚRGICO	Jan	Fev	Mar	Abr	Mai	Jun	Jul	Ago	Set	Out	Nov	Dez	ANUAL	MÉDIA MENSAL
Ginecológicas:	113	91	107	105	119	107	78	95	91	95	134	126	1.261	105
Ampliação de margem	-	-	1	-	-	-	-	-	-	-	-	-	1	1
Anoretoplastia – RN	-	-	1	-	-	-	-	-	-	-	-	-	1	1
Atresia de esofago tto cirúrgico – RN	-	-	1	-	-	-	-	-	-	-	-	-	1	1
Bartholinetomia	-	-	3	-	-	-	-	3	-	-	-	-	6	3
Biopsia de colo e endometrio	-	-	-	-	-	-	-	-	-	-	1	-	1	1
Biopsia de vulva	-	-	-	-	-	-	-	-	-	1	-	-	1	1
Cistoscopia	-	-	1	3	1	-	-	-	-	-	-	3	8	2
Cistoscopia +SLING	-	-	-	-	-	1	-	-	-	-	-	1	2	1
Cistoscopia +SLING retropubico + hist cirúrgica	-	-	-	-	-	-	-	1	-	-	-	-	1	1
Cistopexia	-	-	-	1	-	-	-	-	-	-	-	-	1	1
Clitoridectomia parcial + exame ginecológico	-	-	-	-	-	-	-	-	-	-	1	-	1	1
Colostomia – RN	-	-	-	1	-	-	-	-	-	-	-	-	1	1
Colpocleise	-	-	-	1	1	-	-	-	-	1	1	1	5	1
Colpocleise + SLING retropubico + Cistoscopia	-	-	-	1	-	-	-	-	-	-	-	-	1	1
Colpocleise + SLING total	-	-	-	1	1	-	-	-	-	-	1	-	3	1
Colpoperíneoplastia	3	-	-	1	-	-	-	-	-	-	1	1	6	2
Colpoperíneoplastia + cistopexia	-	1	1	-	4	-	-	-	1	-	1	1	9	2
Colpoperíneoplastia + SLING	-	-	2	-	2	-	-	1	-	-	1	3	9	2
Colpoplastia anterior	-	-	1	-	-	-	-	2	-	1	-	-	4	1
Colpoplastia anterior + perineoplastia + SLING tot	-	-	-	-	-	-	-	1	-	1	1	-	3	1
Colpoplastia anterior + massa anexial	-	-	-	1	-	-	-	-	-	-	-	-	1	1
Colpoplastia anterior + manchester	-	-	1	-	-	-	-	-	-	-	-	-	1	1
Colpoplastia anterior + perineoplastia	-	-	-	-	-	2	1	1	-	-	-	-	4	1
Colpoplastia anterior e posterior	-	-	2	-	1	2	-	1	-	-	1	1	8	1
Colpoplastia posterior	-	1	-	-	-	1	-	-	1	-	-	-	3	1
Colpoplastia + sling	-	1	-	-	-	1	-	1	1	-	-	1	5	1
Conização ou Traquelectomia	6	-	3	-	1	-	2	-	-	2	4	-	18	3
Correção de atresia de esofago – RN	-	-	-	-	-	1	-	-	-	-	-	-	1	1
Correção cirúrgica de gastroquise	-	-	-	-	-	1	-	1	-	-	-	-	1	1
Correção de distopias + SLING	-	-	-	-	-	-	-	-	-	-	1	1	3	1
Correção de hernia inguinal escrotal – RN	-	-	-	-	-	2	-	-	-	-	-	-	2	2
Correção de fistula vesico vaginal + Cistoscopia	-	-	-	1	-	1	-	-	-	1	-	-	3	1
Correção de mielomeningocele rota - Rn	-	-	-	-	-	-	-	-	-	1	-	-	1	1
Correção de prolapso	-	-	-	-	-	-	-	-	-	-	1	-	1	1
CPA + SLING + Correção de fistula	-	-	-	1	-	-	-	-	-	-	-	-	1	1
Culdcentese	-	-	1	-	-	-	-	-	-	-	-	-	1	1
Curetagem semiótica c/ ou s/ dilatação do colo	7	2	-	-	-	-	-	-	2	-	-	-	11	4
Curetagem endometrial	-	-	-	-	-	-	-	-	-	1	-	-	1	1
Curetagem mola	-	-	-	-	-	-	-	-	-	-	-	1	1	1
Debridamento cirúrgico de mama	-	-	-	-	-	-	-	1	-	-	-	-	1	1
Drenagem de Cisto de Bartholin	1	-	-	-	-	-	-	-	-	-	-	-	1	1
Drenagem de hematoma FO	-	-	-	-	-	-	-	1	-	-	-	-	1	1
Drenagem de hematoma de cupula vaginal	-	-	-	-	-	-	-	-	-	-	-	-	1	1
Enterocelíte necrosante RN	-	-	-	-	-	-	1	-	-	-	-	-	1	1
Esfagostomia cervical	-	-	-	1	-	-	-	-	-	-	-	-	1	1
Esvaziamento axilar	-	-	-	-	1	-	-	-	-	1	-	-	2	1
Exerese de apendice auricular- RN	-	1	1	-	-	-	-	-	1	-	-	-	3	1
Exerese de condiloma	-	1	1	-	-	-	-	-	1	-	1	1	5	1
Exerese de cisto complexo da mama	-	-	-	1	-	-	-	-	-	-	2	-	3	2

Continuação das cirurgias ginecológicas	Jan	Fev	Mar	Abr	Mai	Jun	Jul	Ago	Set	Out	Nov	Dez	ANUAL	MÉDIA MENSAL
Exerese de cisto de ovário	-	-	3	-	-	-	-	-	-	-	-	-	3	3
Exerese de cisto nodulo vaginal + cistoscopia	-	-	-	-	1	-	-	-	-	-	-	-	1	1
Exerese de cisto sebáceo	-	-	-	-	-	-	-	1	-	-	-	-	1	1
Exerese de cisto vaginal	-	-	-	-	-	-	-	-	-	-	1	-	1	1
Exereses de ductos terminais da mama	-	-	-	-	-	1	-	-	-	-	1	-	2	1
Exerese de endometrioma vulvar	-	1	-	-	-	-	-	-	1	-	1	-	3	1
Exerese da glandula de SKENE	-	-	-	1	-	-	-	-	-	-	-	-	1	1
Exerese de lesão vulvar	-	-	-	-	-	2	-	-	-	-	-	-	2	2
Exerese de mama acessoria bilateral	-	-	-	-	-	-	-	-	-	-	1	1	2	1
Exerese de microcalcificações	2	-	-	1	-	-	-	-	-	1	2	-	6	2
Exerese de nódulo de endometriótico	-	-	-	-	1	-	-	-	-	-	-	-	1	1
Exerese de tela	-	-	-	-	-	-	-	-	-	-	-	2	2	2
Exerese de TU filoides	-	-	1	-	-	-	-	-	-	-	-	-	1	1
Extirpação de lesão de vulva	-	-	-	-	1	-	-	-	-	-	-	-	1	1
Extrusão de tela sling + cistoscopia	-	-	-	-	-	-	-	-	-	1	-	-	1	1
Gastrostomia – RN	-	-	-	-	-	4	3	-	-	-	-	-	7	4
Gastrostomia + NISSAN + Pilonoplastia	-	-	-	-	-	-	-	1	-	-	-	-	1	1
Gastrostomia + NISSE	-	-	-	1	-	-	-	-	-	-	1	1	3	1
Gastroquise – RN	-	1	-	-	-	1	-	-	1	1	-	-	4	1
Hernioplastia incisional	-	-	-	-	1	-	-	-	-	-	-	1	2	1
Herniorrafia inguinal	-	-	-	1	-	-	3	-	-	-	1	1	6	2
Hernia inguinal – RN	-	1	-	-	-	-	-	-	1	-	-	-	2	1
Histeroscopias (cirúrgica)	-	3	5	6	6	8	3	8	3	1	7	-	50	5
Histeroscopias (cirúrgica) + videolaparoscopia	-	-	-	-	-	-	1	1	-	-	-	4	6	2
Histeroscopias (diagnóstica) - biopsia	-	-	-	-	-	-	-	-	-	-	8	-	8	8
Histeroscopias (diagnóstica)	25	20	22	24	41	29	20	25	20	21	34	60	341	28
Histeroscopias (diagnóstica) + miomectomia	-	-	-	-	-	-	1	-	-	-	-	-	1	1
HTA (Histerectomia total)	16	4	8	8	12	15	9	6	4	11	5	3	101	8
HTA (Histerectomia total) + Anexectomia bilateral	-	-	-	-	-	-	1	-	-	-	-	-	1	1
HTA (Histerectomia total) – BURCH	-	-	-	-	-	-	-	-	-	-	-	-	1	1
HTA (Histerectomia total) + linfadenectomia pelvica	-	-	-	-	-	-	1	-	-	-	1	-	2	1
HTV (Histerectomia vaginal)	9	1	3	4	4	3	2	-	1	-	2	1	30	3
HTV + colpocleise	-	-	-	-	1	-	-	-	-	-	1	-	2	1
HTV + colpoperineoplastia ant e post	-	-	-	-	-	1	-	-	-	-	-	-	1	1
HTV Colpoperineoplastia + cistoscopia	-	-	-	-	-	-	-	-	-	1	-	-	1	1
HTV + SLING	-	-	-	-	-	-	-	-	-	1	2	-	3	2
HTV + CPPA + CPPP + SLING	-	-	-	-	-	-	-	-	-	2	-	-	2	2
HTV + CPA + SLING + ANEXECTOMIA	-	-	-	-	-	1	-	-	-	-	-	-	1	1
HTV + CPA +CPP + SLING +Retropubico + Cistocopia	-	-	-	1	-	-	-	-	-	-	-	-	1	1
HTV + Fixação de cupula + CPA + CPP	-	-	-	-	-	-	-	1	-	-	-	-	1	1
HTV + Fixação de sacro espinhoso + PA +CPP	-	-	2	2	1	-	-	-	-	-	1	-	6	2
HTV + MCCALL + CPA +CPP	-	1	-	1	1	-	-	-	1	-	-	-	4	1
Laparotomia exploradora	7	-	-	1	-	3	-	-	-	1	2	3	17	3
Laparotomia exploradora – cisto de ovário	-	1	-	-	-	2	-	2	1	-	-	-	6	2
Laparotomia exploradora – colostomia RN	-	-	-	-	-	-	-	-	-	1	-	-	1	1
Laparotomia exploradora – massa anexial	-	1	-	-	-	-	2	-	1	-	-	-	4	1
Laparotomia exploradora – massa anexial + espessamento endometrial	-	-	-	1	-	-	-	-	-	-	-	-	1	1
Laparotomia exploradora – Obstrução intestinal – RN	-	-	-	-	-	1	-	1	-	-	-	-	2	1
Laparotomia exploradora – Ressecção tumor de ovário	-	-	-	1	-	-	-	-	-	-	-	-	1	1
Laparotomia exploradora – RN	-	1	-	-	-	-	-	-	1	-	-	-	2	1
Laparotomia exploradora + SLING + CPA	-	-	-	-	-	-	1	-	-	-	-	-	1	1
Laqueadura tubária	-	4	-	-	2	-	-	-	4	2	-	-	12	3
Laqueadura tubária + CPA + CPP + Mancheser	-	1	-	-	-	-	-	-	1	-	-	-	2	1

Continuação das cirurgias ginecológicas	Jan	Fev	Mar	Abr	Mai	Jun	Jul	Ago	Set	Out	Nov	Dez	ANUAL	MÉDIA MENSAL
Lesão de vulva	-	-	-	-	-	-	1	-	-	-	-	-	1	1
Marsupialização de bartholin	-	-	-	-	1	2	-	-	-	-	-	-	3	2
Mastectomias	8	-	2	4	3	1	2	1	-	-	1	2	24	3
Mastectomias radical modificada	-	2	5	2	-	1	-	3	2	2	3	-	20	3
Miomectomias	7	1	1	-	1	-	-	-	1	-	1	1	13	2
Miomectomias – Histeroscopia cirúrgica	-	-	-	-	-	1	-	-	-	-	-	-	1	1
Neovagina	-	-	-	1	-	-	-	2	-	-	-	-	3	2
Nódulo de cúpula vaginal	-	1	-	-	-	-	-	-	1	-	-	-	2	1
Nódulo de mama (exerese)	15	19	12	17	12	7	11	13	19	19	14	7	165	14
Nódulos bilaterais (exerese)	-	-	1	-	-	2	-	-	-	-	2	-	5	2
Nódulos bilaterais (exerese) + ressecção de duc. Ter.	-	-	-	-	-	-	1	-	-	-	-	-	1	1
Ninfoplastia	-	1	-	1	2	2	-	1	1	-	-	-	8	1
Ooforectomia	-	-	1	-	2	-	-	-	-	-	1	-	4	1
Ooforectomia + Ooforoplastia videolaparoscopia	-	-	-	-	-	-	-	1	-	-	-	-	1	1
Ooforoplastia	-	-	1	-	-	-	-	-	-	-	4	-	5	3
Polepectomia vaginal	-	-	-	-	-	-	-	1	-	-	-	-	1	1
Pneumoperitoneo - RN	-	-	-	1	-	1	-	-	-	-	-	-	2	1
Punção de AVC – RN	-	-	-	-	-	-	1	-	-	-	-	-	1	1
Quadrantectomia	-	5	3	-	1	2	-	4	5	5	-	10	35	4
Quadrantectomia + esvaziamento axilar	-	1	-	1	-	-	-	-	1	-	-	-	3	1
Quadrantectomia + PLS + sintetização	-	-	-	-	-	-	-	1	-	-	2	-	3	2
Ressecção de ductos terminais	-	-	-	-	-	-	1	-	-	-	-	-	1	1
Ressecção de nódulo anexial	-	-	1	-	-	-	-	-	-	-	-	-	1	1
Salpingooforectomia	-	-	-	-	-	-	-	-	-	-	1	-	1	1
Setorectomia	-	-	-	-	-	-	-	-	-	-	4	-	4	4
Simetriação de mama D	-	-	-	-	-	-	-	-	-	1	-	-	1	1
Sling (Correção cirúrgica de incontinência urinária por via vaginal)	1	-	-	-	-	-	-	-	-	1	3	2	7	2
Sling retropúbico	-	2	-	-	-	-	-	-	2	1	-	2	7	2
Sling + UPHOLD	-	-	-	-	-	-	-	1	-	-	-	-	1	1
Tumorectomia fibroma de vulva	-	-	-	-	-	-	1	-	-	-	-	-	1	1
Traqueostomia – RN	-	-	-	-	-	-	1	-	-	-	-	1	2	1
Traqueostomia – RN + NISSEN + GTM	-	-	-	-	-	-	-	-	-	1	1	-	2	1
Vaginoscopia	-	-	-	1	-	-	-	-	-	-	-	-	1	1
Videolaparoscopia	4	-	-	-	-	-	-	-	-	-	1	1	6	2
Videolaparoscopia- adenomiose	-	-	1	-	-	-	-	-	-	-	-	-	1	1
Videoparoscopia –cistoscopia - correção de fistula	-	-	-	-	-	-	-	-	-	1	-	-	1	1
Videoparoscopia – cisto de ovário	-	-	-	-	-	1	-	1	-	-	1	-	3	1
Videoparoscopia – cisto de ovário complexo – RN	-	1	-	-	-	-	-	-	1	-	-	-	2	1
Videolaparoscopia – colposacrofixação	-	-	1	-	-	-	-	-	-	-	-	-	1	1
Videolaparoscopia – ectópica	-	-	1	2	-	-	-	-	-	-	-	-	3	2
Videolaparoscopia – endometriose	-	3	4	5	1	2	-	-	3	1	1	-	20	3
Videolaparoscopia – exerese de gonada	-	-	-	-	-	-	-	1	-	-	-	-	1	1
Videolaparoscopia – exerese de teratoma de ovário	-	1	-	-	-	-	-	-	1	3	-	-	5	2
Videolaparoscopia – HTA	-	-	2	-	1	-	1	-	-	2	-	1	7	1
Videolaparoscopia – HTV + cirurgia de burch	-	1	-	-	-	-	-	-	1	-	-	-	2	1
Videolaparoscopia – laqueadura tubária	-	1	1	-	4	-	-	-	1	2	2	2	13	2
Videolaparoscopia –Ooforectomia - laqueadura tubária + Ablação	-	-	-	-	-	-	-	-	-	1	-	-	1	1
Videolaparoscopia – miomectomia	-	1	2	1	-	-	-	1	1	-	-	-	6	1
Videolaparoscopia – promo fixação	-	1	-	-	-	-	-	-	1	-	-	-	2	1
Videolaparoscopia – ooforectomia bilateral	-	1	-	1	-	1	1	1	1	-	-	2	8	1
Videolaparoscopia – ooforoplastia bilateral	-	2	4	1	5	1	3	3	2	2	-	1	24	2
Videolaparoscopia – Recanalização tubária	-	-	-	-	-	-	-	-	-	-	-	1	1	1
Videolaparoscopia – Traquelectomia	-	-	-	-	-	-	1	-	-	-	-	-	1	1
Outras ginecologia	1	-	-	-	2	-	-	1	-	-	1	2	7	1
TOTAL (OBST + GIN)	148	121	133	142	156	136	106	129	118	141	161	172	1.663	139

Fonte: Centro Cirúrgico, 2015

PARTOS E ATENDIMENTOS CIRÚRGICOS DA EMERGÊNCIA / 2015

PARTOS	Jan	Fev	Mar	Abr	Mai	Jun	Jul	Ago	Set	Out	Nov	Dez	ANUAL	MÉDIA MENSAL
Cesáreas	228	179	235	222	240	254	246	258	259	276	215	220	2.832	236
Partos Normais	192	141	200	192	220	204	217	242	229	233	226	241	2.537	211
TOTAL	420	320	435	414	460	458	463	500	488	509	441	461	5.369	447

Fonte: NUVE, 2015

CIRURGIAS – EMERGÊNCIA	Jan	Fev	Mar	Abr	Mai	Jun	Jul	Ago	Set	Out	Nov	Dez	ANUAL	MÉDIA MENSAL
Obstétricas:	67	44	55	51	64	37	60	59	60	62	53	61	673	56
Curetagem por mola hidatiforme	5	2	-	-	3	2	1	6	8	4	3	3	37	4
Curetagem pós-aborto	62	42	55	51	61	35	59	53	52	58	50	58	636	53
Ginecológicas:	5	2	-	1	3	8	4	3	2	-	1	4	33	3
Curetagem semiótica c/ ou s/ dilatação do colo	5	2	-	1	3	8	4	3	2	-	1	4	33	3
Drenagens:	9	7	15	18	5	5	10	9	7	7	8	10	110	9
Abcesso mamário	-	-	2	6	2	1	2	4	3	1	4	2	27	3
Bartholinite	9	7	13	12	3	4	8	5	4	6	4	8	83	7
TOTAL GERAL	81	53	70	70	72	50	74	71	69	69	62	75	816	68

Fonte: Emergência, 2015

SERVIÇO AUXILIAR DE DIAGNÓSTICO E TERAPIA – SADT / 2015

	Jan	Fev	Mar	Abr	Mai	Jun	Jul	Ago	Set	Out	Nov	Dez	ANUAL	MÉDIA MENSAL
Outros exames e procedimentos	645	828	895	948	1.073	954	1.064	1.045	802	525	926	738	10.443	870
Biópsias – colo uterino	16	12	24	11	18	18	15	15	8	12	28	24	201	17
Biopsia de endométrio	1	2	1	-	1	2	3	4	3	4	13	18	52	5
Biopsia /punção de vagina	1	3	2	3	1	3	-	3	1	1	1	1	20	2
Biopsia /punção de vulva	3	2	3	3	1	2	4	8	4	2	7	1	40	3
Cauterização química de pequenas lesões	21	14	21	6	18	18	16	31	29	14	42	36	266	22
Citologias	81	447	491	556	571	512	600	393	299	260	264	235	4.709	392
Colposcopia	117	100	85	95	116	114	119	221	93	61	276	141	1.538	128
Criocauterização / eletrocoagulação de colo de utero	6	5	3	6	15	10	3	7	4	2	6	6	73	6
Curativo grau II c/ou s/debridamento	49	52	36	25	40	15	17	22	22	11	27	56	372	31
Drenagem de abscesso de mama	-	-	-	-	-	2	-	-	-	-	-	-	2	2
Exame microbiológico a fresco do conteúdo cervico	2	3	14	8	25	8	13	27	23	19	22	13	177	15
Exerese da zona de transformação do colo uterino	-	-	-	-	-	-	-	-	-	-	6	2	8	4
Exerese de cisto vaginal	-	1	-	-	-	-	-	-	-	-	-	-	1	1
Excisão de lesão e/ou sutura de ferimento da pele anexos	-	1	-	-	-	-	1	-	1	1	-	-	4	1
Exerese de polipo de útero	5	2	3	7	7	5	1	3	2	1	5	4	45	4
Extirpação de lesão de vulva/perineo (por eletrocoagulação)	1	-	-	-	2	-	1	-	-	-	2	-	6	2
Histeroscopia diagnostica	-	-	-	-	-	-	-	-	-	-	4	23	27	14
Punção aspirativa de mama por agulha fina	16	17	12	12	10	14	6	8	3	6	9	7	120	10
Punção de mama por agulha grossa (coreobiopsy)	67	20	29	35	27	15	42	31	39	24	22	14	365	30
Retirada de pontos de cirurgias basicas	-	24	16	8	5	9	4	4	8	5	17	5	105	10
Tococardiografia ante-parto	259	123	155	173	216	207	219	268	263	102	175	152	2.312	193
Ultrassonografias:	854	1.004	1.258	1.204	1.126	1.151	961	1.172	1.003	1.270	1.239	1.188	13.430	1.119
Ecografia transesofagica	-	-	-	-	-	-	1	-	-	-	-	-	1	1
Ecografia transtorácica	-	12	29	29	24	22	20	33	16	19	11	20	235	21
US de abdomen total	24	30	17	17	25	25	31	33	26	35	51	34	348	29
US de aparelho urinário	1	5	-	1	4	1	2	2	4	2	9	4	35	3
US doppler colorido de vasos	18	23	29	28	34	43	39	67	41	54	59	79	514	43
US doppler fluxo obstetrico	44	46	60	84	76	55	61	80	86	88	77	62	819	68
US mamária bilateral	224	199	253	266	255	106	247	199	204	293	272	208	2.726	227
US obstétrica	198	225	267	283	259	322	296	334	339	346	309	313	3.491	291
US pélvica ginecológica	54	42	39	44	39	36	25	28	22	53	43	56	481	40
US tireoide	-	-	-	-	-	-	-	-	-	-	3	5	8	4
US transfontanela	-	-	-	-	-	-	-	-	-	-	-	1	1	1
US transvaginal	291	422	564	452	410	541	239	396	265	380	405	406	4.771	398
Banco de Leite:	1.449	1.061	954	879	888	934	1.229	1.119	1.072	1.263	1.085	1.097	13.030	1.086
Leite humano: exame acidez Dornic	619	496	425	397	354	366	444	454	435	528	457	493	5.468	456
Leite humano: exame crematócrito	438	306	289	273	288	306	414	359	342	396	324	325	4.060	338
Leite humano: exame microbiológico	392	259	240	209	246	262	371	306	295	339	304	279	3.502	292
TOTAL	2.948	2.893	3.107	3.031	3.087	3.039	3.254	3.336	2.877	3.058	3.250	3.023	36.903	3.075

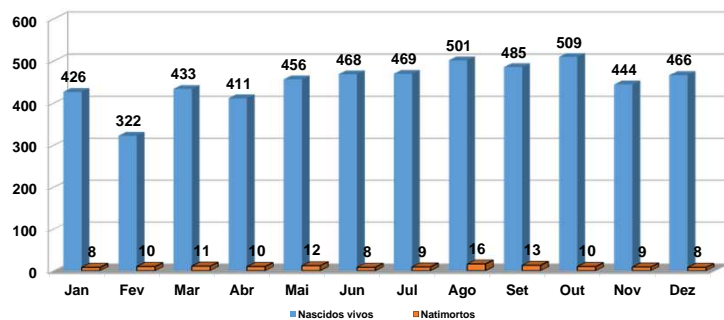
Fonte: Sistema Master, 2015

Rns	Jan	Fev	Mar	Abr	Mai	Jun	Jul	Ago	Set	Out	Nov	Dez	ANUAL	MÉDIA MENSAL
Nascidos vivos	426	322	433	411	456	468	469	501	485	509	444	466	5.390	449
Natimortos	8	10	11	10	12	8	9	16	13	10	9	8	124	10
TOTAL	434	332	444	421	468	476	478	517	498	519	453	474	5.514	460

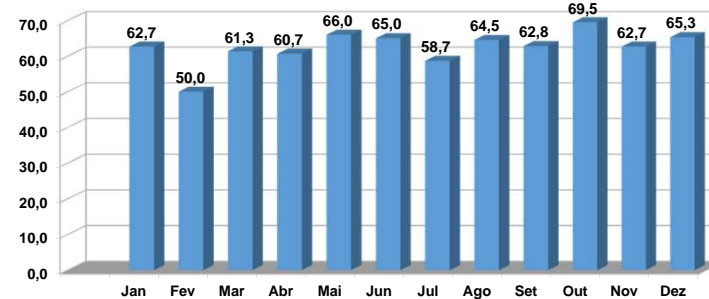
Fonte: NUVE, 2015

INDICADORES HOSPITALARES / 2015

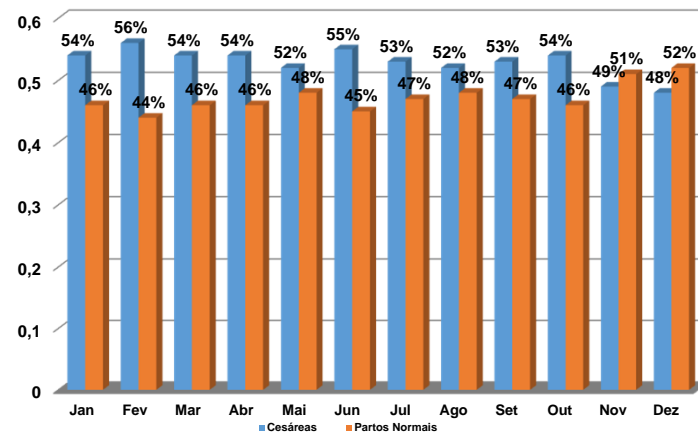
NASCIDOS VIVOS E NATIMORTOS / 2015



TAXA DE APROVEITAMENTO DAS SALAS CIRÚRGICAS(%)



PERCENTUAL DE CESÁREAS E PARTOS NORMAIS / 2015



INTERNAÇÕES / 2015

LEITO DIA

Unidades / Especialidades	Nº de leitos	Jan	Fev	Mar	Abr	Mai	Jun	Jul	Ago	Set	Out	Nov	Dez	ANUAL
Posto 1º andar (Obstetria clínica)	65	2.015	1.820	2.015	1.950	2.015	1.950	2.015	2.015	1.950	2.015	1.950	2.015	23.725
Posto 2º andar (Obst. Cirúrgica/Ginecologia)	40	1.240	1.120	1.240	1.200	1.240	1.200	1.240	1.240	1.200	1.240	1.200	1.240	14.600
UTI Materna	4	124	112	124	120	124	120	124	124	120	124	120	124	1.460
Posto Neonatologia	56	1.736	1.568	1.736	1.680	1.736	1.680	1.736	1.736	1.680	1.736	1.680	1.736	20.440
TOTAL (MEAC)	165	5.115	4.620	5.115	4.950	5.115	4.950	5.115	5.115	4.950	5.115	4.950	5.115	60.225

Fonte: Sistema Master/SAME (MEAC), 2015

PACIENTE DIA (DIAS DE INTERNAÇÃO)

Unidades / Especialidades	Nº de leitos	Jan	Fev	Mar	Abr	Mai	Jun	Jul	Ago	Set	Out	Nov	Dez	ANUAL
Posto 1º andar (Obstetria clínica)	65	1.997	1.393	1.862	1.654	1.662	1.699	1.710	1.656	1.945	1.845	1.730	1.764	20.917
Posto 2º andar (Obst. Cirúrgica/Ginecologia)	40	1.027	737	1.124	1.053	1.192	1.204	1.114	1.202	1.173	1.237	1.199	1.126	13.388
UTI Materna	4	123	95	128	101	105	109	98	116	104	112	96	61	1.248
Posto Neonatologia	56	1.939	1.701	1.937	1.941	1.871	1.818	1.864	2.009	1.843	1.851	1.870	1.863	22.507
TOTAL (MEAC)	165	5.086	3.926	5.051	4.749	4.830	4.830	4.786	4.983	5.065	5.045	4.895	4.814	58.060

Fonte: Sistema Master/Sistema AGHU/UTI Materna/SAME (MEAC), 2015

Nº DE INTERNAÇÕES NO MÊS*

Unidades / Especialidades	Nº de leitos	Jan	Fev	Mar	Abr	Mai	Jun	Jul	Ago	Set	Out	Nov	Dez	ANUAL	MÉDIA MENSAL
Posto 1º andar (Obstetria clínica)	65	484	270	440	350	389	374	392	395	247	376	344	399	4.460	372
Posto 2º andar (Obst. Cirúrgica/Ginecologia)	40	203	180	260	278	327	286	283	364	453	367	364	334	3.699	308
UTI Materna	4	17	19	18	25	26	24	18	20	23	24	18	15	247	21
Posto Neonatologia	56	293	188	340	303	307	326	314	346	321	318	297	262	3.615	301
TOTAL (MEAC)	165	997	657	1.058	956	1.049	1.010	1.007	1.125	1.044	1.085	1.023	1.010	12.021	1.002

Fonte: Sistema Master/Sistema AGHU/SAME (MEAC), 2015

SAÍDAS	Jan	Fev	Mar	Abr	Mai	Jun	Jul	Ago	Set	Out	Nov	Dez	ANUAL	MÉDIA MENSAL
TOTAL	855	732	927	953	1.054	988	1.030	1.071	1.082	1.060	1.075	994	11.821	985

Fonte: Sistema Master/Sistema AGHU, 2015

ÓBITOS	Jan	Fev	Mar	Abr	Mai	Jun	Jul	Ago	Set	Out	Nov	Dez	ANUAL	MÉDIA MENSAL
Óbitos mulheres	1	1	2	2	1	-	-	2	-	3	1	1	14	2
Óbitos RNs (não fetais)	7	8	8	20	12	18	13	20	13	16	13	16	164	14
TOTAL	8	9	10	22	13	18	13	22	13	19	14	17	178	15

Fonte: NUVE, 2015

Dados sujeito a alteração

Notas:

MIF – Mulher em Idade Fértil

MIF

INTERNAÇÕES / 2015

TAXA DE OCUPAÇÃO HOSPITALAR(%)

Unidades / Especialidades	Jan	Fev	Mar	Abr	Mai	Jun	Jul	Ago	Set	Out	Nov	Dez	ANUAL
Posto 1º andar (Obstetria clínica)	99,1	76,5	92,4	84,8	82,5	87,1	84,9	82,2	99,7	91,6	88,7	87,5	88,1
Posto 2º andar (Obst. Cirúrgica/Ginecologia)	82,8	65,8	90,6	87,8	96,1	99,0	89,8	96,9	97,8	99,8	99,9	90,8	91,4
UTI Materna	99,2	84,8	103,2	84,2	84,7	90,8	79,0	93,5	86,6	90,3	80,0	49,19	85,5
Posto Neonatologia	111,7	108,5	111,6	115,5	107,8	108,2	107,4	115,7	109,7	106,6	111,3	107,3	110,1
Taxa de Ocupação Hospitalar(%) (MEAC)	99,4	85,0	98,7	95,9	94,4	97,6	93,6	97,4	102,3	98,6	98,9	94,1	96,3

Fonte: Sistema Master/UTI Materna/ SAME (MEAC), 2015

MÉDIA DE PERMANÊNCIA (EM DIAS)

Unidades / Especialidades	Jan	Fev	Mar	Abr	Mai	Jun	Jul	Ago	Set	Out	Nov	Dez	ANUAL
Posto 1º andar (Obstetria clínica)	3,1	2,8	2,9	3,0	3,2	3,7	3,0	4,5	3,7	3,5	3,7	3,7	3,4
Posto 2º andar (Obst. Cirúrgica/Ginecologia)	2,8	2,7	3,4	3,2	3,4	3,0	2,8	3,5	3,8	3,7	3,8	3,9	3,3
UTI Materna	7,2	6,3	7,1	4,0	3,9	4,9	4,3	5,5	5,0	4,0	5,1	5,5	5,2
Posto Neonatologia	9,3	9,0	9,4	13,6	12,3	13,0	11,1	12,0	12,4	11,2	9,9	11,6	11,2
Média de permanência (em dias) (MEAC)	6,0	5,3	5,7	6,0	5,7	6,2	5,3	6,4	6,2	6,0	6,0	6,3	5,9

Fonte: Sistema Master/UTI Materna/ SAME (MEAC), 2015

	Jan	Fev	Mar	Abr	Mai	Jun	Jul	Ago	Set	Out	Nov	Dez	ANUAL
Índice de Intervalo de Substituição	0,0	0,9	0,1	0,3	0,3	0,2	0,4	0,2	-0,1	0,1	0,1	0,4	0,2
Índice de Renovação (giro)	5,2	4,5	5,6	5,9	6,4	6,1	6,3	6,6	6,6	6,5	6,6	6,1	6,0
Taxa de aproveitamento das salas de cirurgias (%)	62,7	50,0	61,3	60,7	66,0	65,0	58,7	64,5	62,8	69,5	62,7	65,3	62,4
Taxa de Mortalidade Institucional(%)	0,7	0,5	1,0	1,3	0,9	0,8	0,2	0,7	0,6	0,8	0,7	0,5	0,7
Taxa de Mortalidade Hospitalar (Geral) (%)	0,9	1,2	1,1	2,3	1,2	1,8	1,2	2,0	1,2	1,8	1,3	1,7	1,5

Fonte: Sistema Master/NUVE/Centro Cirurgico/SAME (MEAC), 2015

Notas:

Taxa de Ocupação Hospitalar (TOH): (Nº de pacientes/dia x 100) / (nº de leitos/dia)

Média de Permanência: (Nº pacientes/dia em determinado período) / (Nº de saídas no mesmo período)

Índice de Intervalo de Substituição (IS): (% de desocupação x média de permanência em dias) / % de ocupação. Assinala o tempo em que o leito permanece desocupado entre a saída de um paciente e a admissão de outro. Relaciona a média de permanência com a ocupação

Índice de renovação (giro) mensal médio: ((Nº saídas num determinado período) / [Nº leitos no mesmo período])

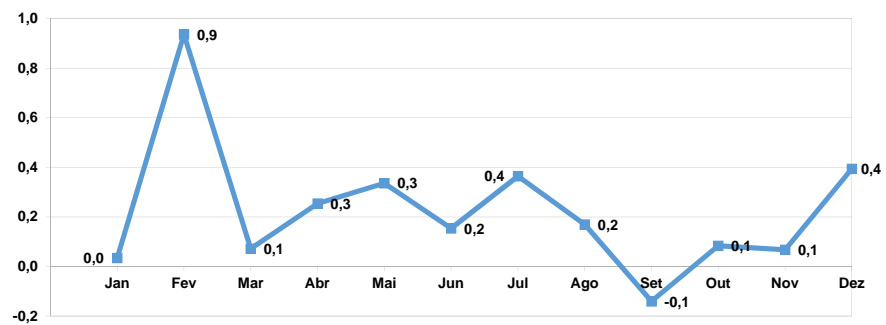
Taxa de Mortalidade Institucional: ((Nº de óbitos com mais de 48hs em determinado período) / (Nº de saídas no mesmo período))*100

Taxa de Mortalidade Hospitalar (Geral): ((Nº Óbitos em determinado período) / [Nº saídas no mesmo período])*100

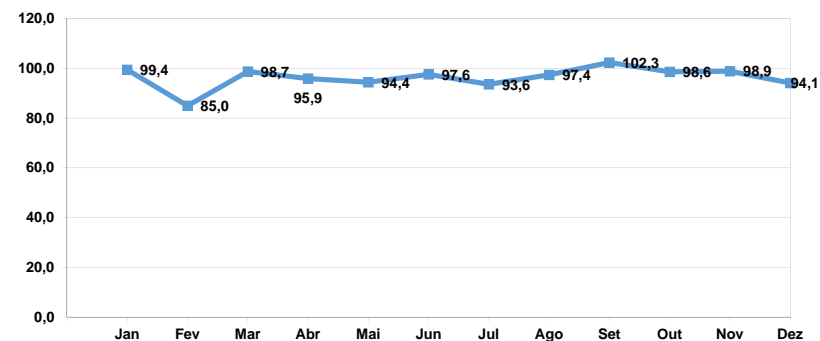
Taxa de aproveitamento das salas cirúrgicas: (Nº de cirurgias SUS/Nº de salas cirúrgicas ativas)

INDICADORES HOSPITALARES / 2015

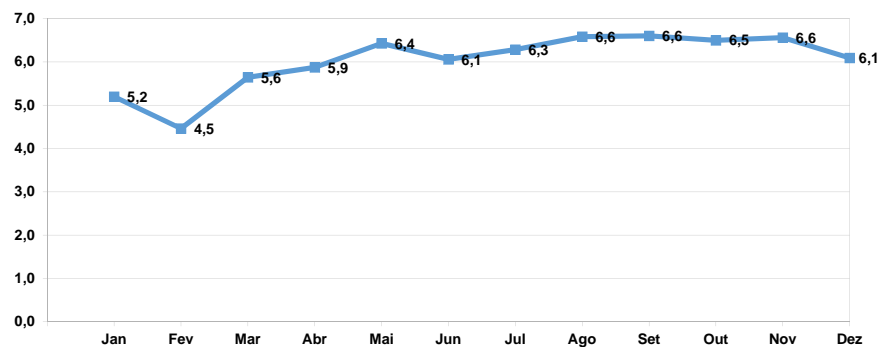
ÍNDICE DE INTERVALO DE SUBSTITUIÇÃO - MEAC



TAXA DE OCUPAÇÃO HOSPITALAR(%) - MEAC

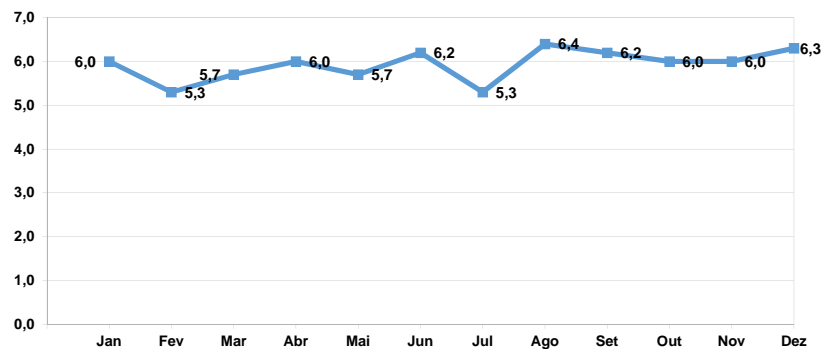


ÍNDICE DE RENOVAÇÃO (GIRO) - MEAC

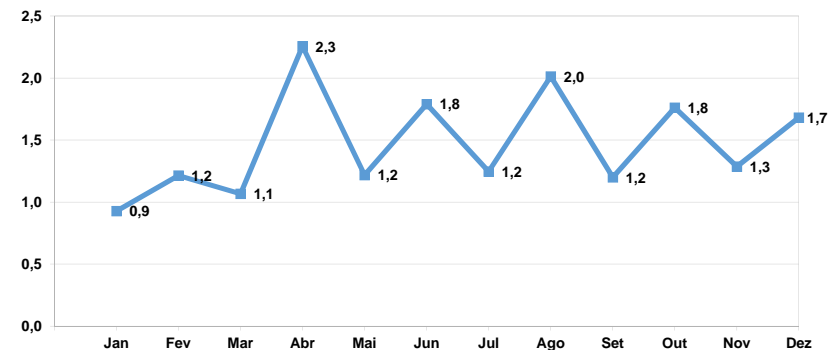


INDICADORES HOSPITALARES / 2015

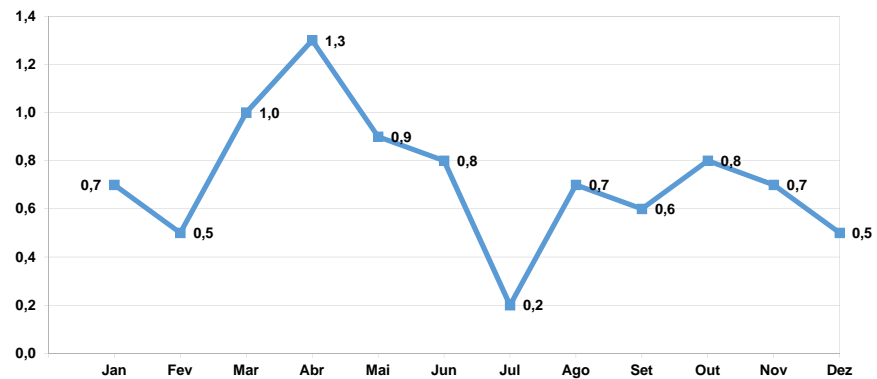
MÉDIA DE PERMANÊNCIA(DIAS) - MEAC



TAXA DE MORTALIDADE HOSPITALAR GERAL(%) - MEAC



TAXA DE MORTALIDADE INSTITUCIONAL (%) - MEAC



Fonte: SAME (MEAC), 2015