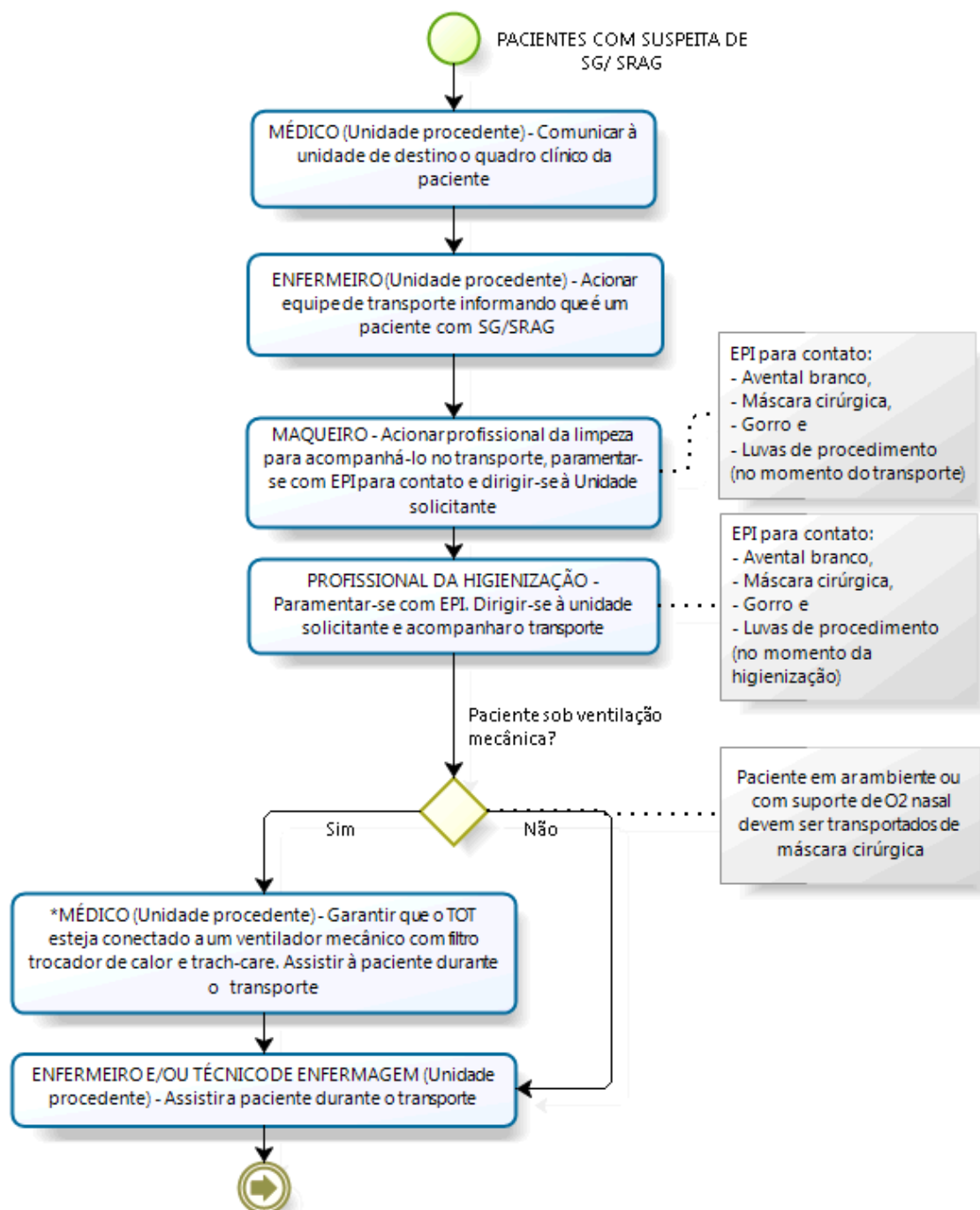
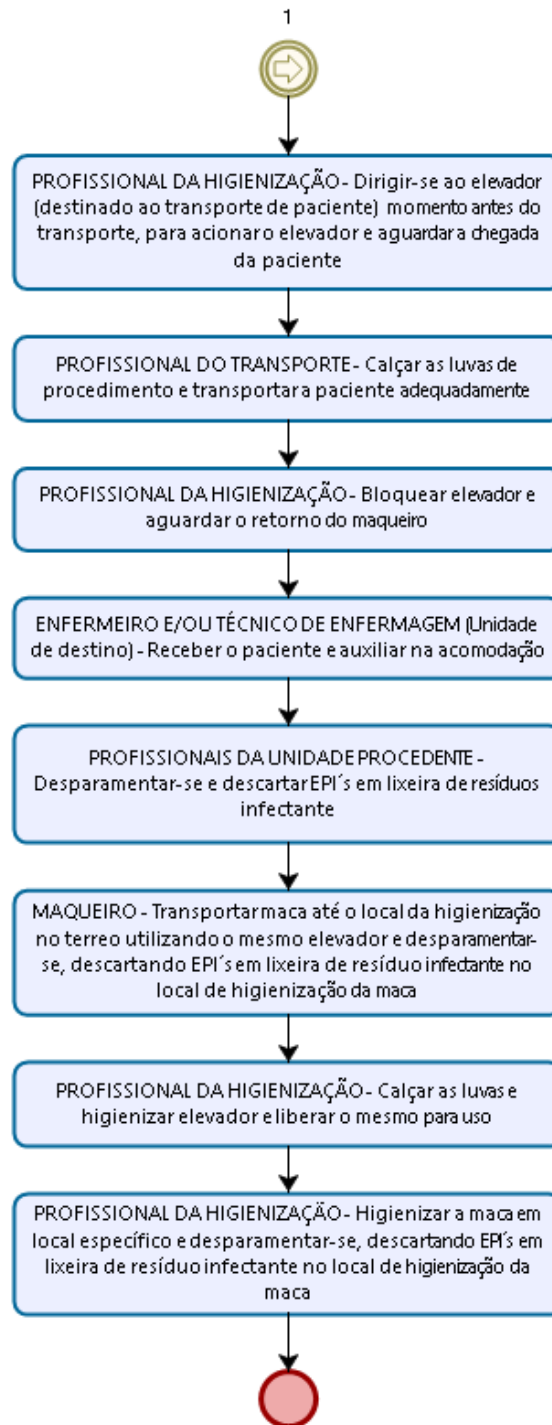


SISTEMA DE GESTÃO DA QUALIDADE			
Tipo do Documento	FLUXO		FLX.MULTI.055 – Página 1/2
Título do Documento	<b>TRANSPORTE INTRA-HOSPITALAR DE PACIENTE SUSPEITA/CONFIRMADA PARA COVID-19</b>		Emissão: 24/04/2020
			Próxima revisão: 24/04/2022
			Versão: 1



SISTEMA DE GESTÃO DA QUALIDADE			
Tipo do Documento	FLUXO		FLX.MULTI.055 – Página 2/2
Título do Documento	TRANSPORTE INTRA-HOSPITALAR DE PACIENTE SUSPEITA/CONFIRMADA PARA COVID-19		Emissão: 24/04/2020
			Próxima revisão: 24/04/2022
			Versão: 1



\*Nas transferências da UTI para o centro cirúrgico o anestesista deverá buscar a paciente, pois a UTI possui apenas um intensivista e não poderá se ausentar da unidade para realizar o transporte.

Os cuidados com o prontuário durante o transporte intra-hospitalar devem ser seguidos conforme orientações do INF.NIR-CH.001