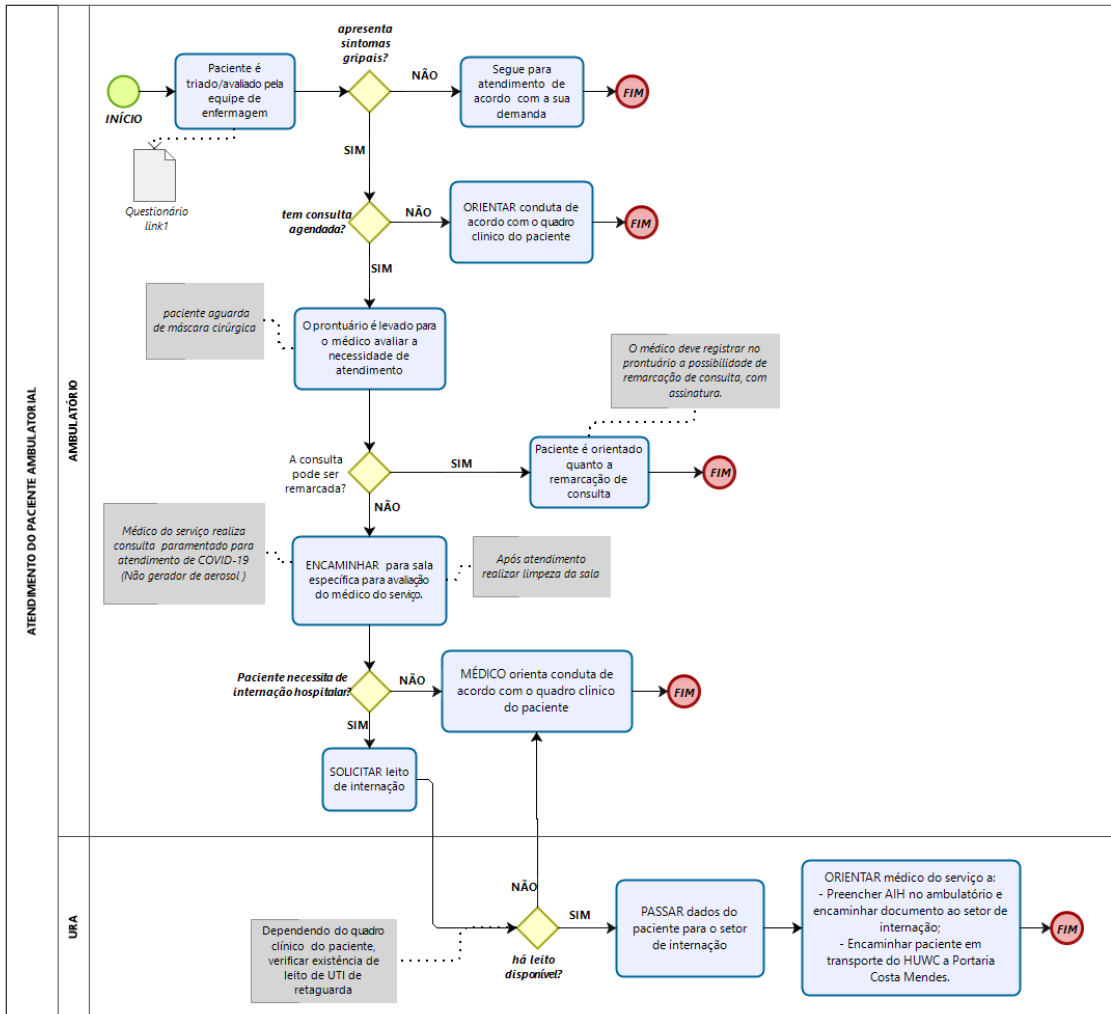


SISTEMA DE GESTÃO DA QUALIDADE			
Tipo do Documento	FLUXO	FLX.GAS.021 – Página 1/2	
Título do Documento	CONDUTA PARA PACIENTE AMBULATORIAL SUSPEITO OU CONFIRMADO-COVID-19	Emissão: 15/06/2020	Próxima revisão: 15/06/2020
		Versão: 2	



Link1: <http://intranet.huwc.ufc.br/wp-content/uploads/2020/04/Question%C3%A1rio-de-triagem-COVID-19-Ambulat%C3%B3rio.pdf>

## SISTEMA DE GESTÃO DA QUALIDADE

Tipo do Documento	<b>FLUXO</b>	FLX.GAS.021 – Página 2/2	
Título do Documento	<b>CONDUTA PARA PACIENTE AMBULATORIAL SUSPEITO OU CONFIRMADO-COVID-19</b>	Emissão: 15/06/2020	Próxima revisão: 15/06/2020
		Versão: 2	

\*Grupos de risco com indicação de utilização de oseltamivir :

- Grávidas em qualquer idade gestacional, puérperas até duas semanas após o parto (incluindo as que tiveram aborto ou perda fetal);
- Adultos ≥ 60 anos; - Crianças < 5 anos (sendo que o maior risco de hospitalização e em menores de 2 anos, especialmente as menores de 6 meses com maior taxa de mortalidade);
- População indígena aldeada ou com dificuldade de acesso; - Indivíduos menores de 19 anos de idade em uso prolongado de ácido-acetilsalicílico (risco de síndrome de Reye);
- Indivíduos que apresentem: ›Pneumopatias (incluindo asma). ›Pacientes com tuberculose de todas as formas (há evidências de maior complicação e possibilidade de reativação). › Cardiovasculopatias (excluindo hipertensão arterial sistêmica). › Nefropatias. › Hepatopatias. › Doenças hematológicas (incluindo anemia falciforme). › Distúrbios metabólicos (incluindo diabetes mellitus). › Transtornos neurológicos e do desenvolvimento que podem comprometer a função respiratória ou aumentar o risco de aspiração (disfunção cognitiva, lesão medular, epilepsia, paralisia cerebral, síndrome de Down, acidente vascular encefálico – AVE ou doenças neuromusculares). › Imunossupressão associada a medicamentos (corticoide ≥ 20 mg/dia por mais de duas semanas, quimioterápicos, inibidores de TNF-alfa), neoplasias, HIV/aids ou outros. › Obesidade (especialmente aqueles com índice de massa corporal –IMC ≥ 40 em adultos).

**Fonte: Nota Técnica Doença pelo Novo Corona Vírus Nº 03 - Secretaria de Saúde do Estado do Ceará.**

Elaboração	15/06/2020
Dr Arnaldo Aires Peixoto Júnior, Gerente de Atenção à Saúde do HUWC.  Dra. Fernanda Nogueira Holanda Ferreira Braga, Chefe da Unidade de Clínica Médica.  Dra Maria Airtes Vitoriano Chefe da Gestão de Cuidados.  Anaíza Diógenes Soares, Chefe da unidade Ambulatorial do Serviço de enfermagem.  Paula Manuela Rodrigues Pinheiro Bertoncini, Enfermeira Assistencial.  Rita Paiva Honório, Chefe Div de Enfermagem HUWC.	
Análise	15/06/2020
Paula Manuela Rodrigues Pinheiro bertoncini, Coordenadora do Serviço de Avaliação da Qualidade.	
Aprovação	15/06/2020
Arnaldo Aires Peixoto Júnior, Gerente de Atenção à Saúde do HUWC.	