

# Relatório institucional 2024



## Ministério da Educação

**Ministro**  
Camilo Sobreira de Santana

### Empresa Brasileira de Serviços Hospitalares – Ebserh

**Presidente**  
Ademar Arthur Chioro dos Reis

**Vice-Presidente Executivo**  
Daniel Gomes Monteiro Beltrammi

### Universidade Federal do Ceará – UFC

**Reitor**  
Custódio Luís Silva de Almeida

**Vice-Reitor**  
Diana Cristina de Azevedo

### Complexo Hospitalar da UFC/Ebserh – CH-UFC/Ebserh

**Superintendente**  
Josenília Maria Alves Gomes

**Gerente Administrativa**  
Rochelle Gonçalves de Souza

**Gerente de Ensino e Pesquisa**  
Renan Magalhães Montenegro Júnior

**Gerente de Atenção à Saúde do HUWC**  
Magda Moura de Almeida

**Gerente de Atenção à Saúde da MEAC**  
Francisco Edson de Lucena Feitosa

# Ficha Técnica

Este relatório foi elaborado pelas chefias do CH-UFC que são as responsáveis pelo conteúdo setorial. A compilação foi feita pelo Setor de Governança e Estratégia.

## **Organizadores**

Antônia Elayne Sampaio de Oliveira Pacífico

Francisco Renato Silva Lima

Sayonara Priscila Saraiva Bezerra

Susanne Soares Monteiro

Werônica Pontes Gurgel

## **Colaboração**

Agradecemos a todos os colaboradores do Complexo Hospitalar da UFC/Ebserh pelo fornecimento das informações que compõem este relatório.

## **Consultoria Estatística**

Abel Brasil Ramos da Silva



Apresentação .....	05
1. Estrutura Organizacional .....	08
2. Colegiado Executivo .....	14
3. Gerência de Atenção à Saúde HUWC .....	31
4. Gerência de Atenção à Saúde MEAC .....	38
5. Gerência de Ensino e Pesquisa .....	46
6. Gerência Administrativa .....	64



## Onde estamos:

### Superintendência:

Rua Alexandre Baraúna, 949, 4º andar, Rodolfo Teófilo

Fortaleza/Ceará. Contato: (85) 3366.8601

E-mail: [sup.ch-ufc@ebserh.gov.br](mailto:sup.ch-ufc@ebserh.gov.br)

### Hospital Universitário Walter Cantídio (entrada administrativa):

Rua Pastor Samuel Munguba, 1.290, Rodolfo Teófilo.  
Fortaleza/Ceará.

Contato: (85) 3366.8139

Ouvidoria: [ouv.ch-ufc@ebserh.gov.br](mailto:ouv.ch-ufc@ebserh.gov.br)

Unidade de Comunicação Regional 4:  
[comunicacao.ch-ufc@ebserh.gov.br](mailto:comunicacao.ch-ufc@ebserh.gov.br)


### Maternidade–Escola Assis Chateaubriand (entrada principal):

Rua Coronel Nunes de Melo, s/n, Rodolfo Teófilo.

Fortaleza/CE

Contato: (85) 3366.8537

### Outros canais de acesso:

 [Site: https://www.gov.br/ebserh/pt-br/hospitais-universitarios/regiao-nordeste/ch-ufc](https://www.gov.br/ebserh/pt-br/hospitais-universitarios/regiao-nordeste/ch-ufc)

 [@complexohospitalardaufc](https://www.youtube.com/@complexohospitalardaufc)

 [Complexo Hospitalar da UFC](https://www.instagram.com/ComplexoHospitalar_da_UFC)

 [Complexo Hospitalar da UFC](https://www.facebook.com/ComplexoHospitalar_da_UFC)

# Apresentação



## O Complexo Hospitalar da UFC/Ebserh (CH-UFC)

O Hospital Universitário Walter Cantídio (HUWC) e a Maternidade-Escola Assis Chateaubriand (MEAC) compõem o Complexo Hospitalar da UFC/Ebserh, cenário de práticas para formação de profissionais e estudantes de diversas partes do país, o CH-UFC/Ebserh é celeiro de pesquisas científicas e centro de assistência em saúde à população via Sistema Único de Saúde (SUS).

O CH-UFC/Ebserh é gerenciado pela Empresa Brasileira de Serviços Hospitalares (Ebserh) desde de novembro 2013.

Para a atual gestão, iniciada em setembro de 2023, o propósito é gerenciar com pessoas e para pessoas. E para isso, fomentamos a gestão participativa que engaja colaboradores ao propósito do CH-UFC: ofertar aos usuários do SUS a melhor assistência em saúde.

AbraSUS,

Colegiado Executivo do Complexo Hospitalar da UFC/Ebserh

# Nossos grandes números (2024)



**451**

Residentes  
ativos



**235.000**

Consultas  
Médicas



**63.517**

Consultas  
Multiprofissionais



**1.149.973**

Exames



**69**

Pesquisas Clínicas  
em andamento



**1.659**

Pessoas acompanhadas  
nas pesquisas clínicas



**4.746**

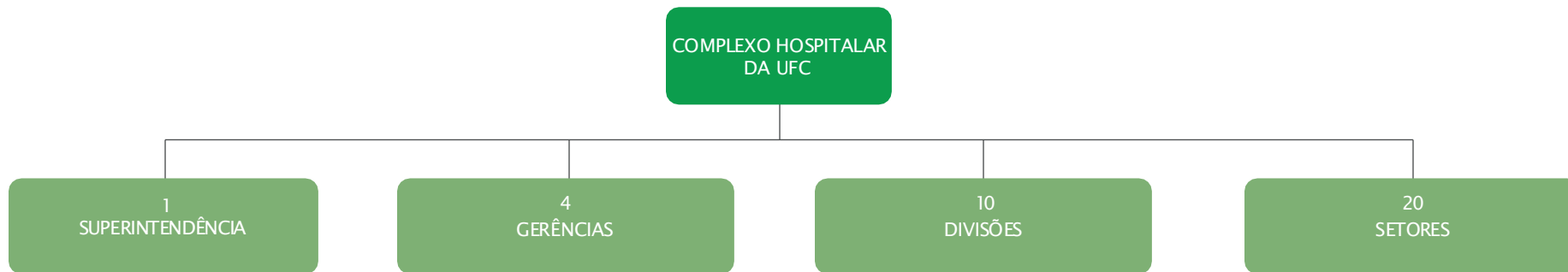
Colaboradores



**481,4 mi**

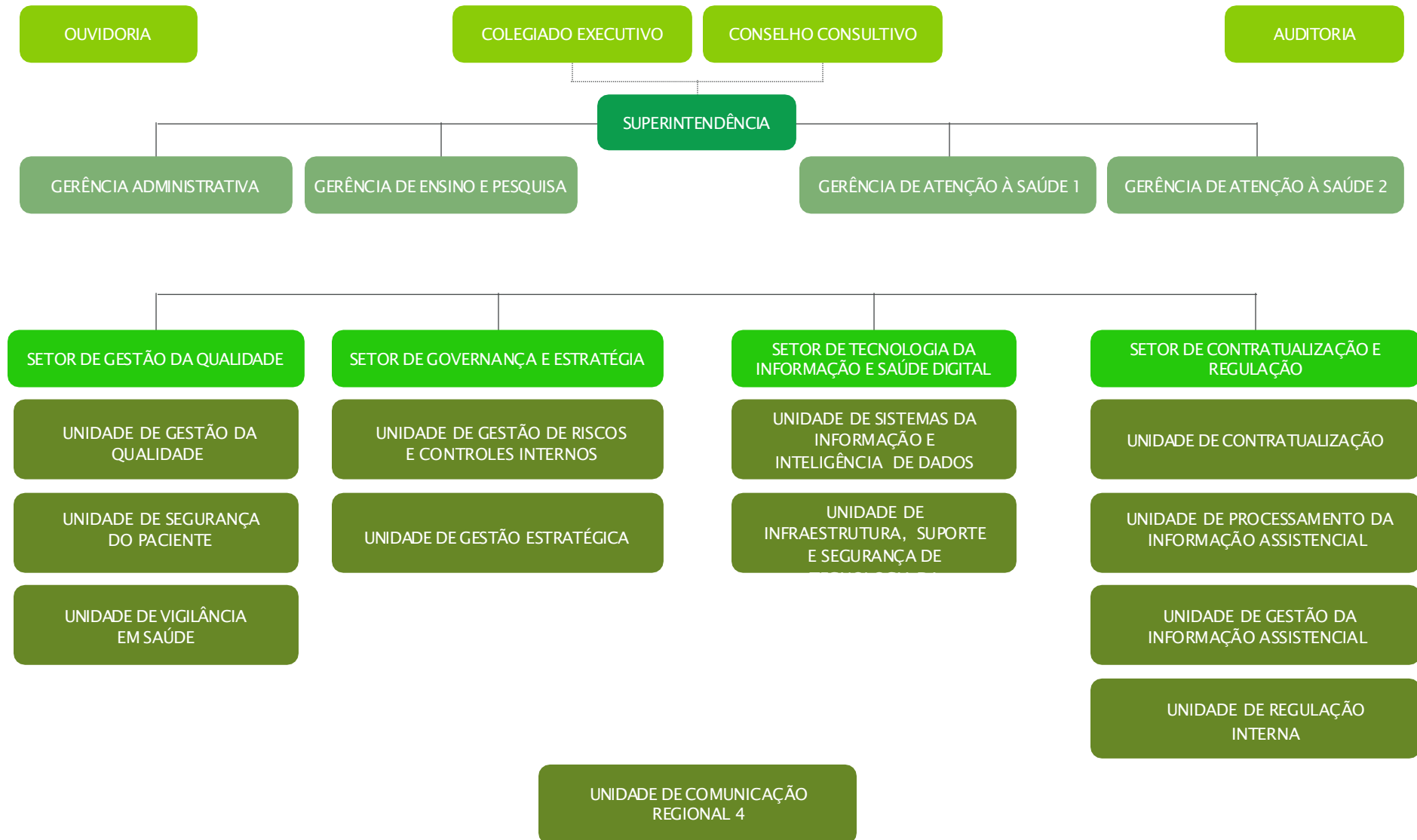
Orçamento da  
Ebserh destinado ao  
CH-UFC

# Nossa Estrutura Organizacional

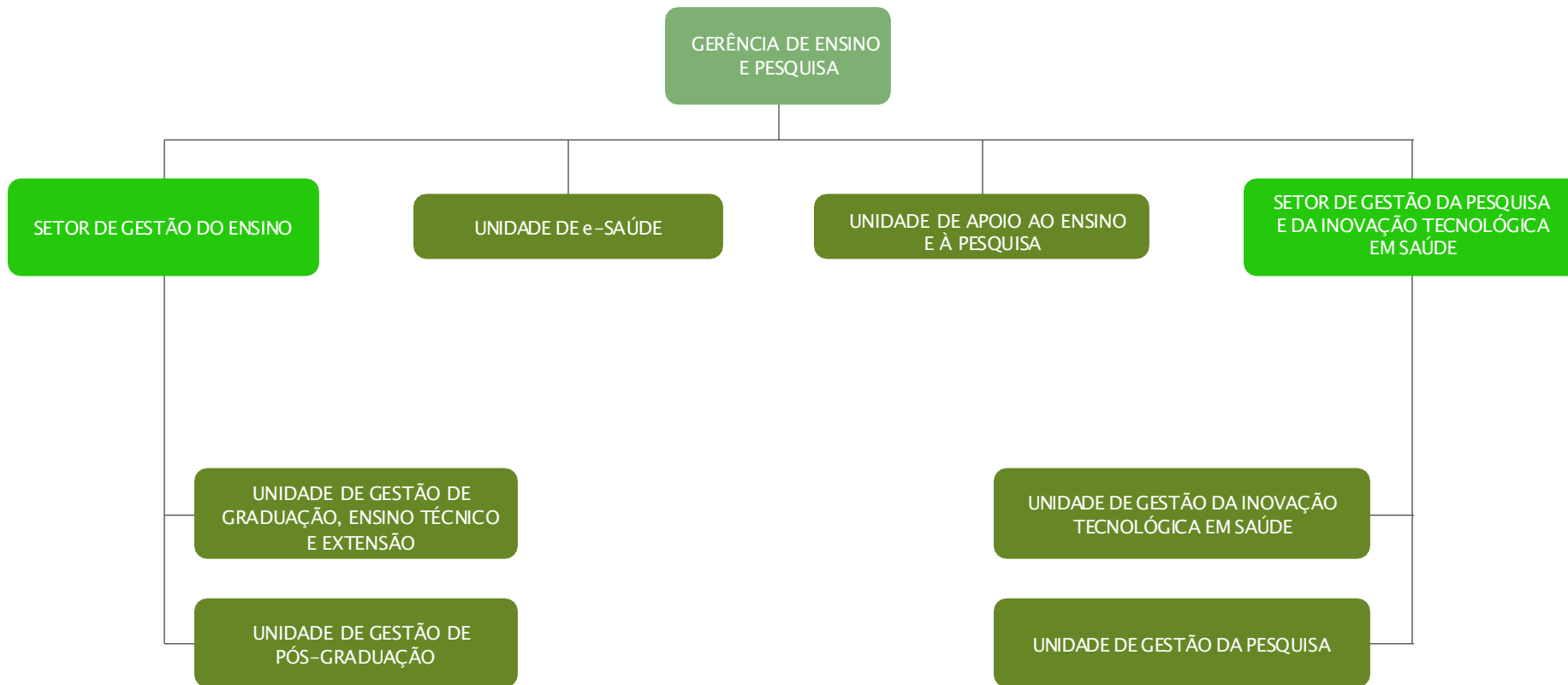


CONSIDERANDO A COMPLEXIDADE DE GERIR DUAS GRANDES INSTITUIÇÕES DE SAÚDE, COM PERFIS DE CLIENTES DIFERENTES, O NOSSO ENXUTO QUADRO DE LÍDERES, TEM ATUADO, DIUTURNAMENTE, PARA ATENDER, DA MELHOR FORMA POSSÍVEL, ÀS NECESSIDADES DOS RESIDENTES, PACIENTES E PESQUISADORES, GARANTINDO A CONFORMIDADE COM AS POLÍTICAS PÚBLICAS E NORMATIVOS QUE REGULAM OS SERVIÇOS.

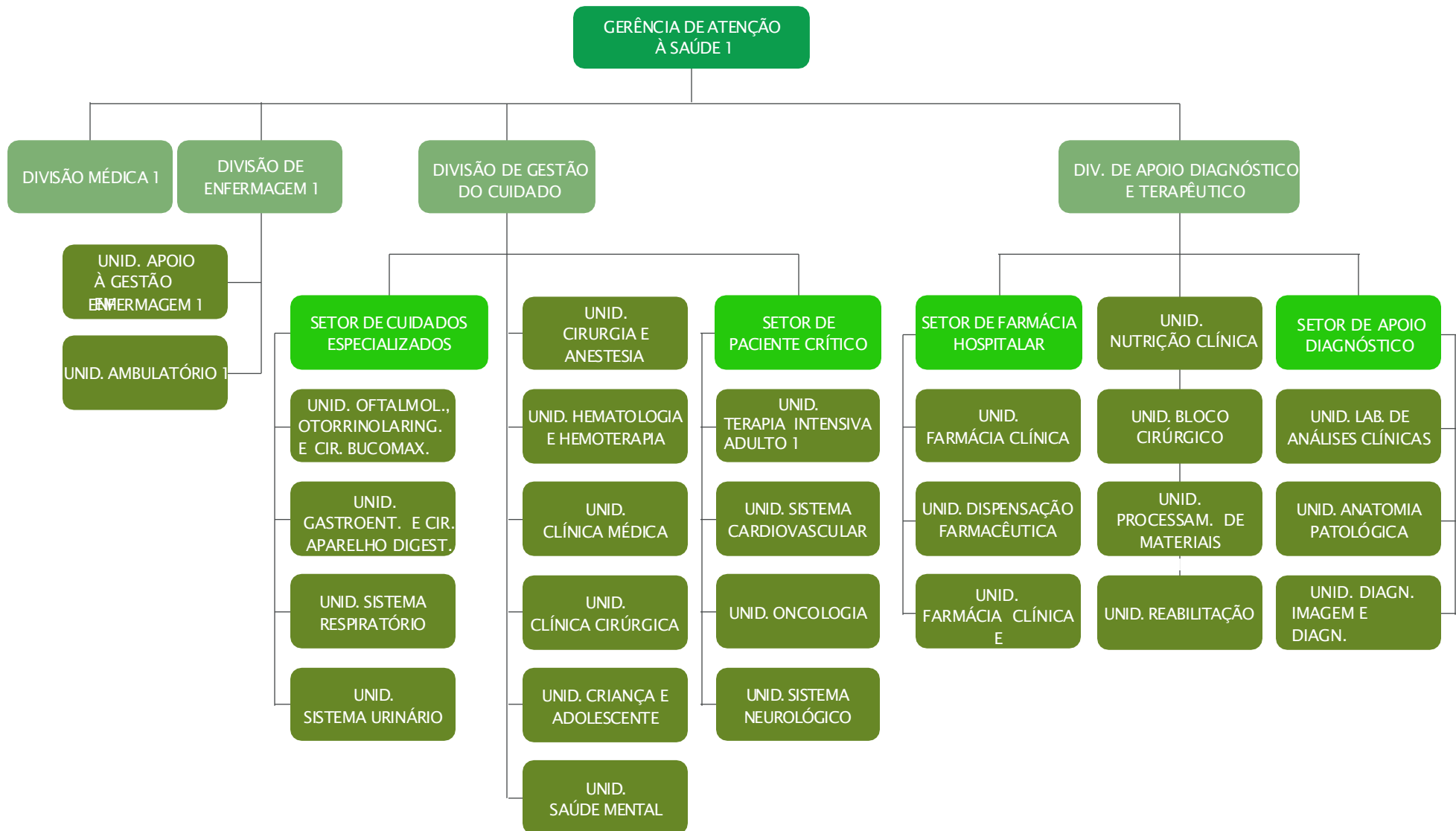
# Nossa Estrutura Organizacional



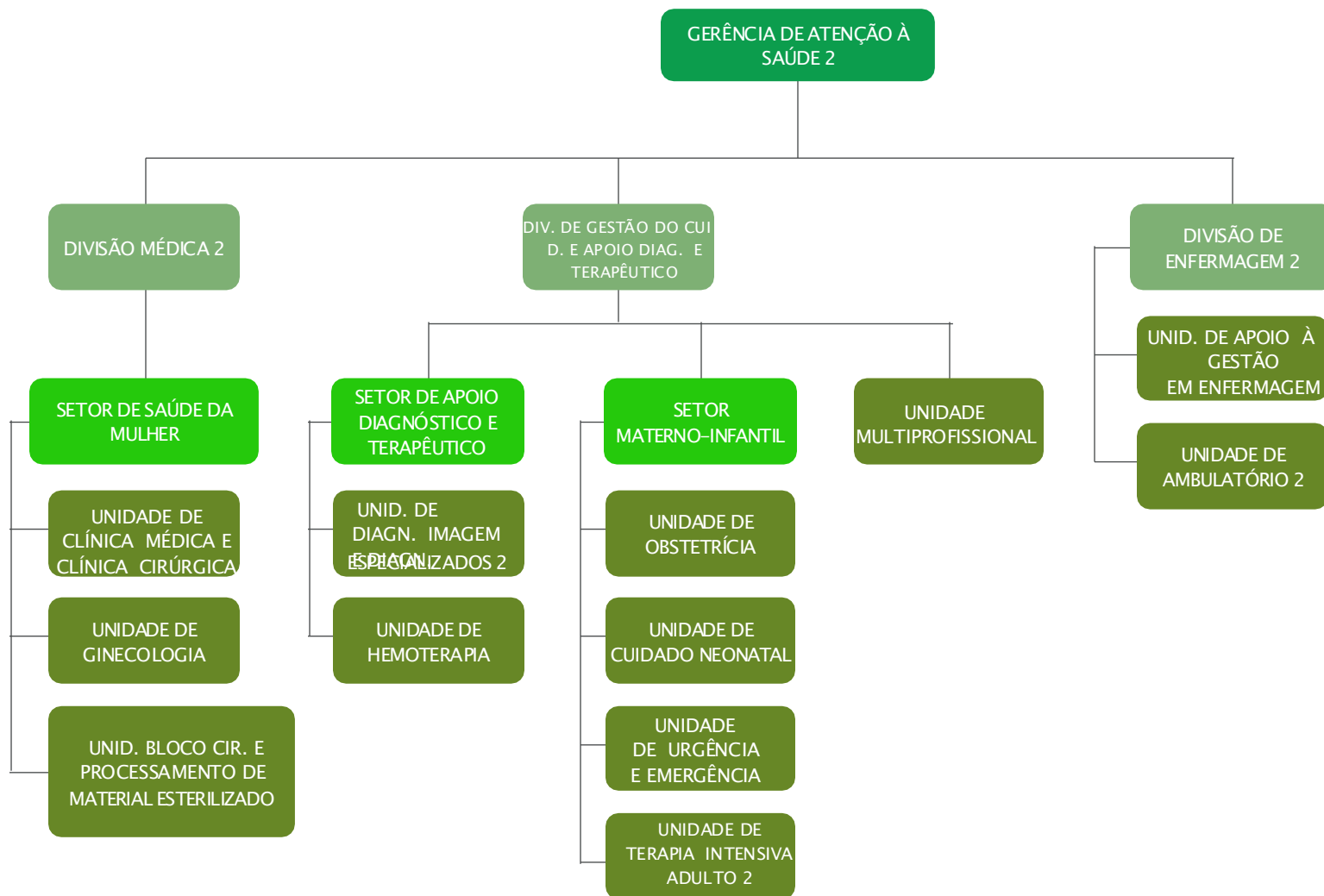
# Nossa Estrutura Organizacional



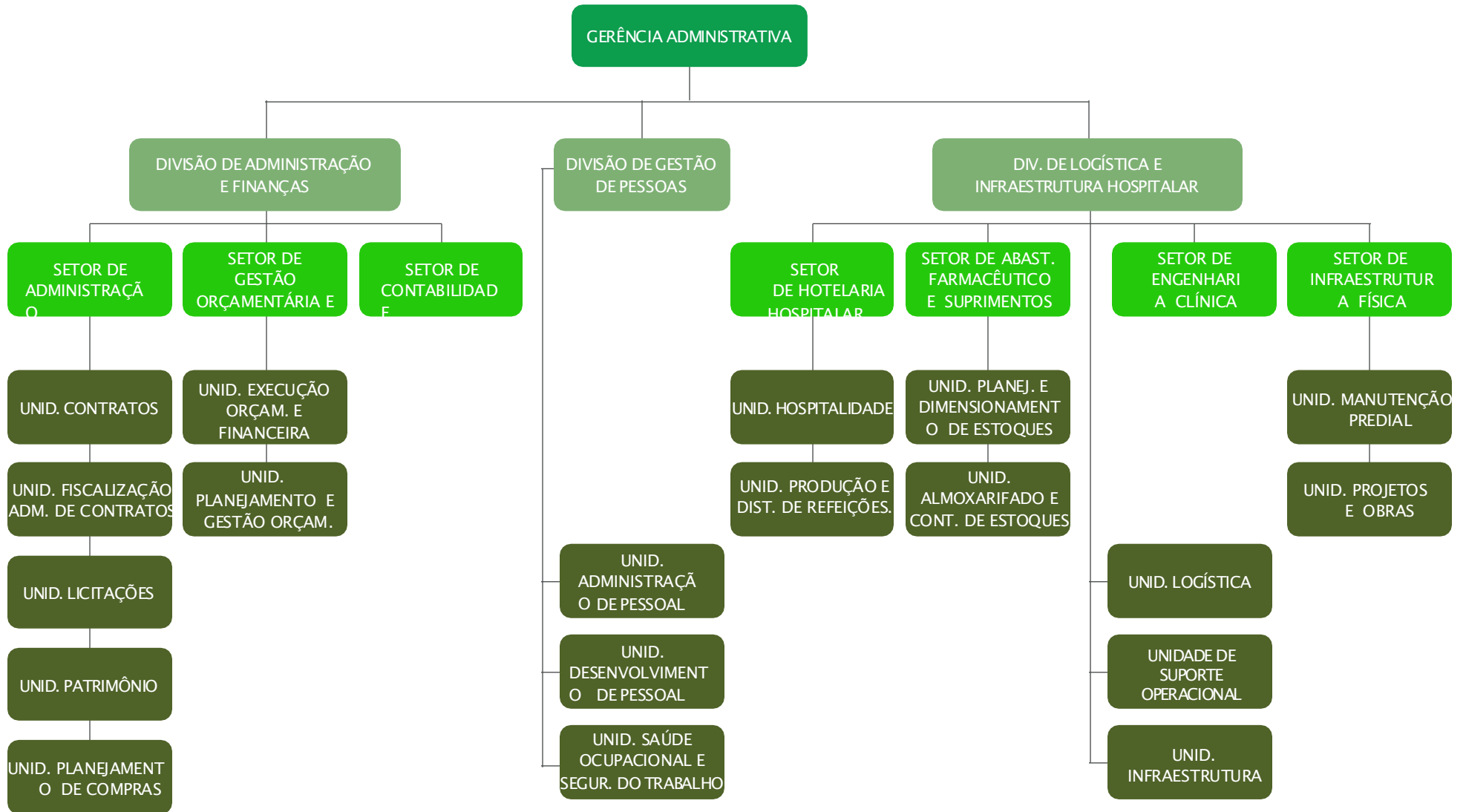
# Nossa Estrutura Organizacional



# Nossa Estrutura Organizacional



# Nossa Estrutura Organizacional



# Colegiado Executivo



O CH-UFC possui:

- 1 Superintendência;
- 4 gerências;
- 10 divisões;
- 20 setores;
- 75 unidades.

Quer conhecer mais?



Ou acesse:

<https://www.gov.br/ebserh/pt-br/hospitais-universitarios/regiao-nordeste/ch-ufc/aceso-a-informacao/institucional/organograma>

# Estratégia Organizacional

Em 2024 elaboramos o nosso Plano Diretor Estratégico (PDE 2024–2028) fundamentado em 5 pilares: **Sociedade;** **Responsabilidade Ambiental, Social e Governança;** **Desenvolvimento institucional;** **Sustentabilidade Financeira e** **Desenvolvimento do Trabalhador.**

## Visão e Missão

### Visão do CH-UFC

Tornar-se reconhecido no estado do Ceará pela experiência em saúde e ensino de excelência a partir da transformação digital, do engajamento, da valorização das pessoas e de uma gestão assertiva que foca no humano, na sustentabilidade e na inovação.

### Missão do HUWC

Promover o ensino, a pesquisa e a assistência terciária à saúde, atuando de forma integrada e como suporte aos demais níveis de atenção do modelo de saúde vigente.

### Missão da MEAC

Realizar assistência, ensino e pesquisa para o cuidado com excelência à saúde da mulher e recém-nascido.

# Projetos Estratégicos

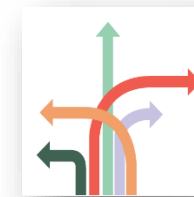
Projeto Estratégico	Objetivo Estratégico	Projeto Local	Desafio
Sociedade	Ampliar e qualificar a participação dos hospitais na rede de atenção à saúde do SUS.	Implantar processo de alta ambulatorial qualificada (regulada e integrada com a APS) em 30 especialidades médicas existentes no HUWC.	Efetivar a alta ambulatorial nas 30 especialidades médicas no HUWC.
Sociedade	Qualificar o cuidado hospitalar.	Projeto de redução da taxa de parto cesáreo da Meac em 10%	Dificuldade de controle na admissão das pacientes devido à Meac ser porta aberta.
Sociedade	Apoiar o processo de qualificação dos docentes e dos preceptores.	Desenvolver um modelo de desenvolvimento com foco nos preceptores.	Vínculos distintos dos preceptores. Alcançar percentuais de engajamento adequados.
Sociedade	Criar um ambiente favorável ao desenvolvimento em rede de pesquisa, inovação e avaliação de tecnologias em saúde.	Desenvolver um modelo de captação de novos pesquisadores.	Alcançar percentuais de engajamento adequados.
Responsabilidade Ambiental, Social e Governança	Promover sustentabilidade ambiental e responsabilidade social em Rede.	Implantar projeto de eficiência energética no CH-UFC para redução de consumo de energia.	Disponibilidade orçamentária para a realização do projeto. Estrutura dos hospitais universitários da UFC.
Desenvolvimento Institucional	Promover inovação e transformação digital na Rede Ebserh.	Sistema para a aplicação da pesquisa de satisfação do usuário.	Disponibilizar as ferramentas e os equipamentos para que os usuários possam realizar a pesquisa
Sustentabilidade Financeira	Promover eficiência nos processos de gestão do trabalho.	Utilização integral do ApuraSUS e o desenvolvimento local de Painel para aferição de Custos com procedimentos cirúrgicos	Volume de informações envolvidas no projeto. Fontes de dados de origens distintas.
Desenvolvimento do Trabalhador	Promover escuta e diálogo permanentes com trabalhadores, em seus diferentes vínculos e representações.	CH Enfoco	Múltiplos atores envolvidos no Projeto com vínculos diversos e localizados em ambiente interno e externo à instituição.

# Setor de Governança e Estratégia

O Setor de Governança e Estratégia, em 2024, trabalhou nos seguintes eixos: Gestão de Riscos, LGPD, Plano Diretor Estratégico, Acordo Organizativo de Compromissos.



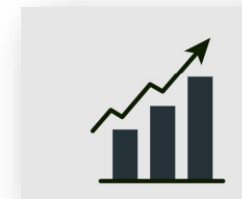
Promoção da cultura de gestão de riscos



Plano Diretor Estratégico 2024-2028



Ações de treinamento em LGPD



Acordo Organizativo de Compromissos

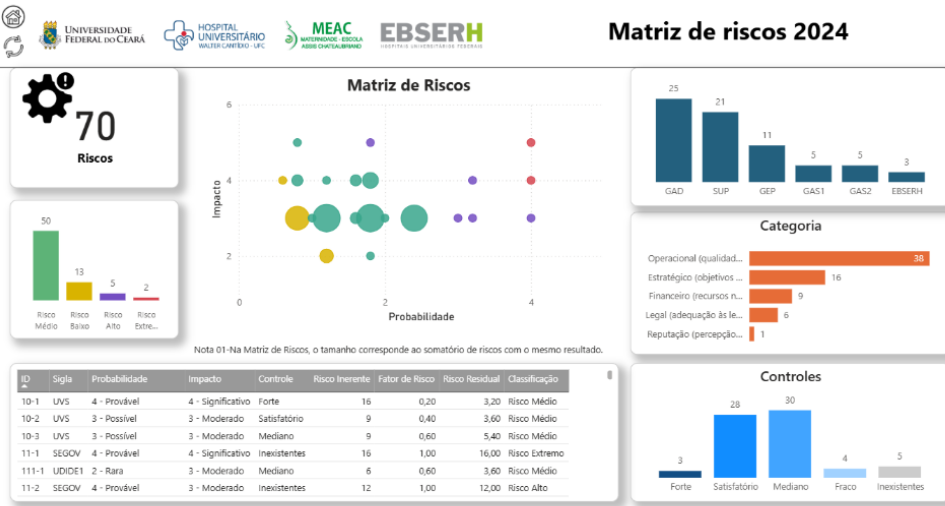
# Gestão de Riscos

O Gerenciamento de Riscos, de acordo com a Política de Conformidade, Controle Interno e Gerenciamento de Riscos da Ebserh, é definido como o *“processo que visa identificar, avaliar, administrar e controlar potenciais eventos ou situações de risco e fornecer segurança razoável no alcance dos objetivos organizacionais.”*

## Mapeamento dos Riscos CH-UFC/EBSERH-2024



FAPIS - FERRAMENTA DE APRESENTAÇÃO DE PAINÉIS DE INTELIGÊNCIA EM SAÚDE | DASHBOARD



Fonte: UGRCI. Atualizado em: 30/01/2025

Total de Funções de Negócio (FN) = 41

Total de unidades= 74 + OUV, SUP, SEGOV, SCONT, SEC, SIF, DCDT e GAS1 = 82.

Em 2024 foram mapeados os processos conforme a Cadeia de Valor da Ebserh.

## Gestão de Riscos

A Unidade de Gestão de Riscos e Controles Internos atua entre a gestão e a Auditoria, com as funções de distribuir e monitorar os apontamentos.

No sistema de hospedagem dos apontamentos, chamado E-Aud, o CH-UFC segue com o primeiro lugar na Rede Ebserh quanto ao percentual de apontamentos atendidos.

Percentual de Apontamentos Atendidos-2024

HOSPITAL	PERCENTUAL ATENDIDAS	PARCIALMENTE ATENDIDAS	NÃO ATENDIDAS
CH-UFC	96,47%	3,04%	0,48%
HUB-UNB	92,01%	3,42%	4,57%
HDT-UFT	90,02%	1,25%	8,30%

Fonte: Relatório Anual de atividades de auditoria interna-RAINT-2024

Os resultados dessas ações levam a uma melhoria de processos, uma gestão que seja ágil e transparente e a adoção de boas práticas.

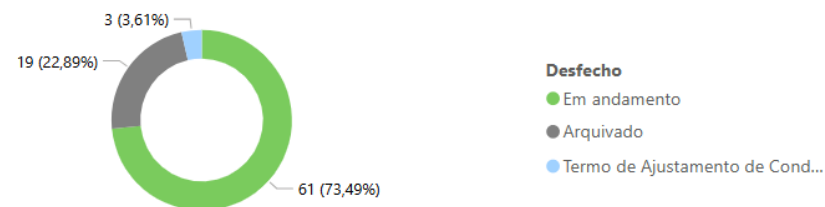
# Processos disciplinares CH-UFC/EBSEERH

Ano/Mês de instauração	Assunto	Ano/Mês de conclusão	Desfecho
2024	Todos	Todos	Todos

**83** processos instaurados

**68,7** duração média (dias)

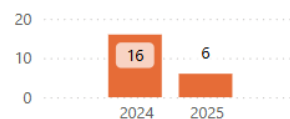
### Desfecho



### Ano de instauração



### Ano de conclusão



### Duração média (dias) por tipo de processo



### Fase



### Assunto



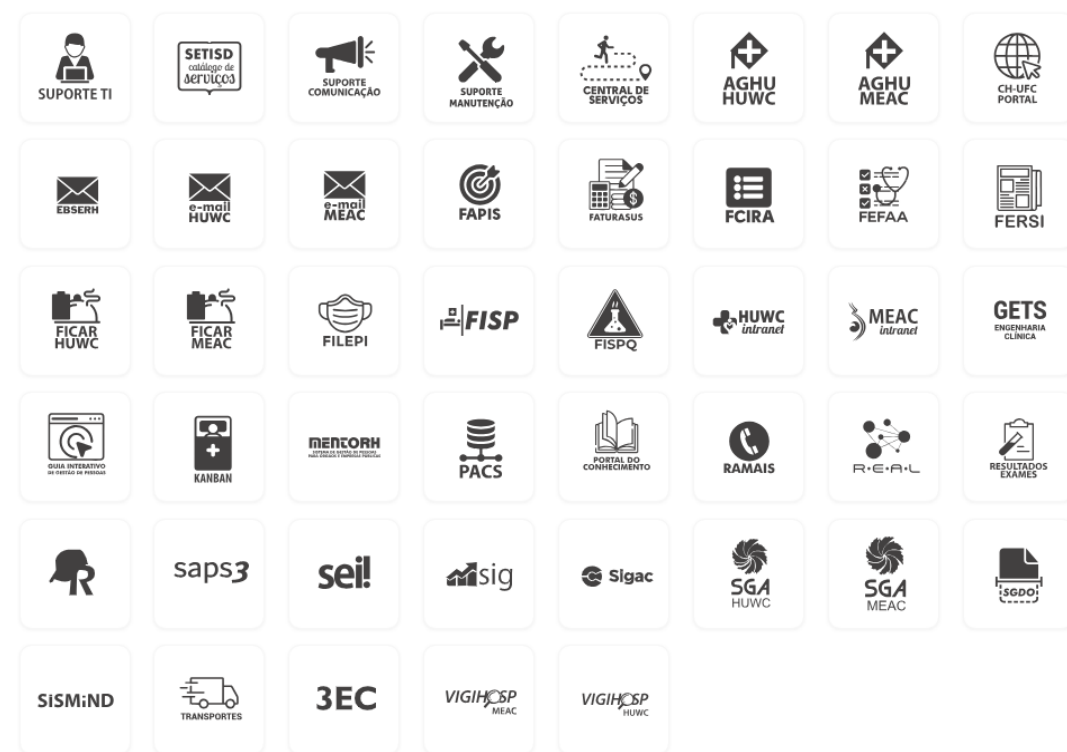
Fonte: FAPIS

A correção do CH-UFC, durante o ano de 2024, acompanhou 96 processos, sendo 83 iniciados no mesmo ano e 13 iniciados em anos anteriores. Realizou o evento 'Diálogos Correccionais' entre os dias 16 e 18 de setembro de 2024, para todos os colaboradores, com o objetivo de esclarecer sobre os Processos Apuratórios, Liderança, Gestão e Disciplina na Rede Ebserh, com mais de 200 funcionários presentes.

# Tecnologia da Informação e Comunicação

Efetivas iniciativas de institucionalização e consolidação do AGHUX nas internações, ambulatórios, prescrições médicas e de enfermagem, prescrições multiprofissionais, Farmácia, Estoque, dentre outros.

Existe um Ecossistema implementado e sustentado pelo Setisd local, para manutenção e atualização de diversos sistemas, essenciais na otimização de processos. Por exemplo: identificação segura, gestão de acessos, controle de infecção, gestão dos acessos aos refeitórios, controles de EPIs, resultados de exames na web, B.I.'s, gestão de solicitações e acompanhamento de serviços, dentre outros.



# Destques

**1900** estações de trabalho;

**300** computadores substituídos;

**102** computadores acrescentados;

**26** sistemas orbitando o AGHU no "ecossistema do CH-UFC";

**Usuário SUS** com acesso a resultados de exames na web;

**Expansão em 40** pontos de acesso wi-fi;

**Expansão de 250** pontos de acesso à rede.

**Aproximadamente 8000 atendimentos de Suporte formalmente registrados 100% on-line.**

# Projetos de Implementação de Painéis de Dados

**22**  
Novos  
Painéis

**40**  
Produtos\*  
Entregues

SUPERINTENDÊNCIA	MEAC
Painel da Contratualização 2024-2024 Processos Disciplinares Tratamento de Riscos Premiações	Sala de Recuperação CME MEAC
HUWC	GAD
Parecer Médico Oferta Exame Cuidados Paliativos Absentéismo Centro Cirúrgico Epidemiologia Conciliação Medicamentosa	[DLIH] Painel Registro, Empenho e Entrada de Material [DLIH] SAFS-RMA [DAF] Custos Hospitalares [DLIH] Manutenção [DIVGP] Comissão Permanente de Acúmulo de Cargos [DIVGP] Frequência Colaboradores
GEP	HUWC / MEAC
Gerenciamento das Pesquisas Vigentes	Pesquisa Satisfação da Enfermagem
EXTERNOS	
Pesquisa Satisfação Residente - 2024 Pesquisa Satisfação do Usuário - 2024	

\*Painéis, Redcap, RPA, Planilhas de Monitoramento

# Setor de Contratualização e Regulação

Incorporação de novos recursos na  
contratualização do HUWC e MEAC

## HUWC

+ R\$30.309.189,56 ao ano

## MEAC

+ R\$7.526.391,37 ao ano

### DIÁRIO OFICIAL DA UNIÃO

Publicado em: 22/11/2024 | Edição: 225 | Seção: 1 | Página: 104  
Órgão: Ministério da Saúde/Gabinete da Ministra

#### PORTARIA GM/MS Nº 5,726, DE 12 DE NOVEMBRO DE 2024

Estabelece recurso do Bloco de Manutenção das Ações e Serviços Públicos de Saúde-Grupo de Atenção Especializada, a ser incorporado ao limite financeiro de Média e Alta Complexidade (MAC) do Município de Fortaleza no Estado do Ceará.

A MINISTRA DE ESTADO DA SAÚDE, no uso das atribuições que lhe conferem os incisos I e II do parágrafo único do art. 87 da Constituição, e

Considerando o Decreto nº 11.674, de 30 de agosto de 2023, que institui o Programa Nacional de Qualificação e Ampliação dos Serviços Prestados por Hospitais Universitários Federais Integrantes do Sistema Único de Saúde;

Considerando a Portaria GM/MS nº 828, de 17 de abril de 2020, que altera a Portaria de Consolidação GM/MS nº 6 de 28 de setembro de 2017, para dispor sobre os Grupos de Identificação Transferências federais de recursos da saúde;

Considerando a Portaria Interministerial MS/MEC nº 2.884, de 29 de dezembro de 2023, que dispõe sobre as medidas necessárias à implementação do Programa Nacional de Qualificação e Ampliação dos Serviços Prestados por Hospitais Universitários Federais Integrantes do Sistema Único de Saúde - PRHOSUS;

Considerando a Portaria nº 3.053/GM/MS, de 8 de janeiro de 2024, que divulga os montantes anuais alocados aos Estados, Distrito Federal e Municípios, destinados ao cofinanciamento das ações e serviços públicos de saúde no grupo de Atenção de Média e Alta Complexidade Ambulatorial e Hospitalar (Teto MAC);

Considerando o Contrato de objetivos para adesão da Empresa Brasileira de Serviços Hospitalares ao Programa Nacional de Qualificação e Ampliação dos Serviços Prestados por Hospitais Universitários Federais Integrantes do Sistema Único de Saúde (PRHOSUS);

Considerando a Resolução CIB/CE nº 228/2024, de 29 de agosto de 2024, da Comissão Intergestores Bipartite do Estado do Ceará; e

Considerando o Ofício nº 4451/2024/GS, de 2 de setembro de 2024, da Prefeitura Municipal de Fortaleza/CE, constante no NUP - SEI nº 25000.131302/2024-35, resolve:

Art. 1º Fica estabelecido recurso do Bloco de Manutenção das Ações e Serviços Públicos de Saúde - Grupo de Atenção Especializada, no montante anual de R\$ 37.835.580,93 (trinta e sete milhões, oitocentos e trinta e cinco mil, quinhentos e oitenta reais e noventa e três centavos), a ser incorporado ao limite financeiro de Média e Alta Complexidade (MAC) do Município de Fortaleza, no Estado do Ceará, conforme Anexo a esta Portaria.

# Grandes Números

## Valores Gerais Aprovados

HUWC	MEAC
R\$ 69.893.773,94	R\$ 17.248.275,31

\*Dados referentes ao período de jan-dez. de 2024.

Fonte: DATASUS

# 20.817

AIHs Aprovadas/Hospitalar.  
(Aumento de 842 em relação ao ano de 2023)

# 62.620

Procedimentos Aprovados em APACs/Ambulatoriais.

# 1.069.863

Procedimentos Aprovados em BPAs/Ambulatoriais.  
(aumento de 23.232 em relação ao ano de 2023)

# Gestão da Qualidade

 **1 555** Documentos recebidos

 **1 068** Documentos validados

 **1 035** Documentos publicados

 **207** Treinamentos facilitados

 **3.432** Profissionais capacitados

 **234** Participações em capacitações pela equipe do STGQ

# Sistema de Notificação



**3589** Notificações recebidas e investigadas



**496** Notificações de tecnovigilância recebidas e investigadas



**513** Notificações de farmacovigilância recebidas e investigadas



**2580** De outras notificações recebidas e investigadas

# Avaliação das Práticas de Segurança do Paciente

Resultados: ANVISA

100%



# Ouvidoria



3.174 manifestações registradas



1.128 solicitações realizadas

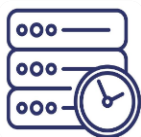


1.555 reclamações

165 elogios



552 demandas SAC



20,67 tempo médio de respostas

## Principais assuntos demandados:

- Assistência hospitalar e ambulatorial (consultas, exames, cirurgias)
- Atendimento
- Ouvidoria interna
- Agradecimento aos profissionais de saúde
- Medicamentos e aparelhos
- Outros em Administração
- Infraestrutura e fomento
- Outros em saúde

# Gerência de Atenção à Saúde (HUWC)



# Gerência de Atenção à Saúde HUWC

 **201**  
Leitos

---

 **16**  
Leitos de UTI

---

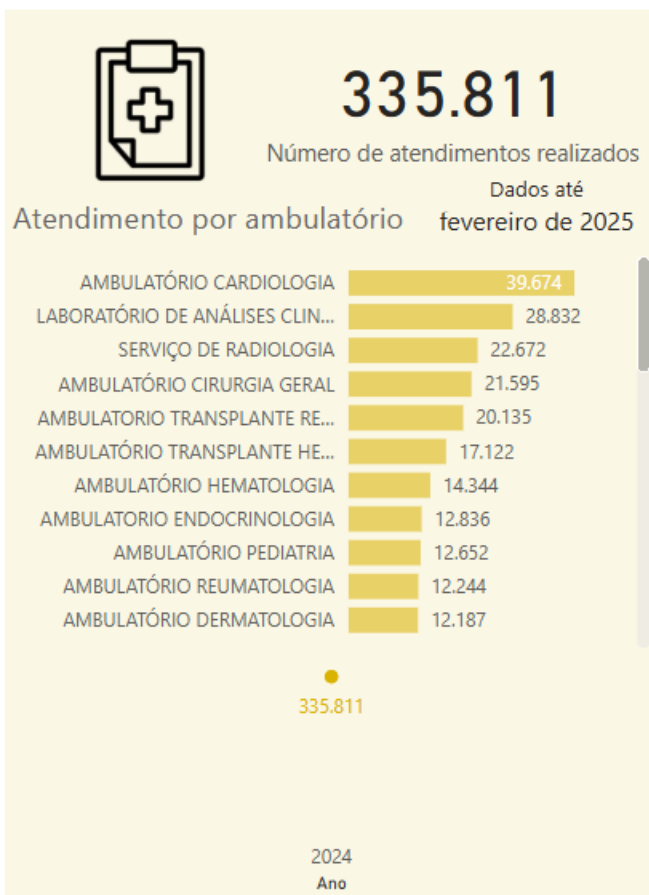
 **156**  
Consultórios

---

 **8**  
Salas de cirurgias

---

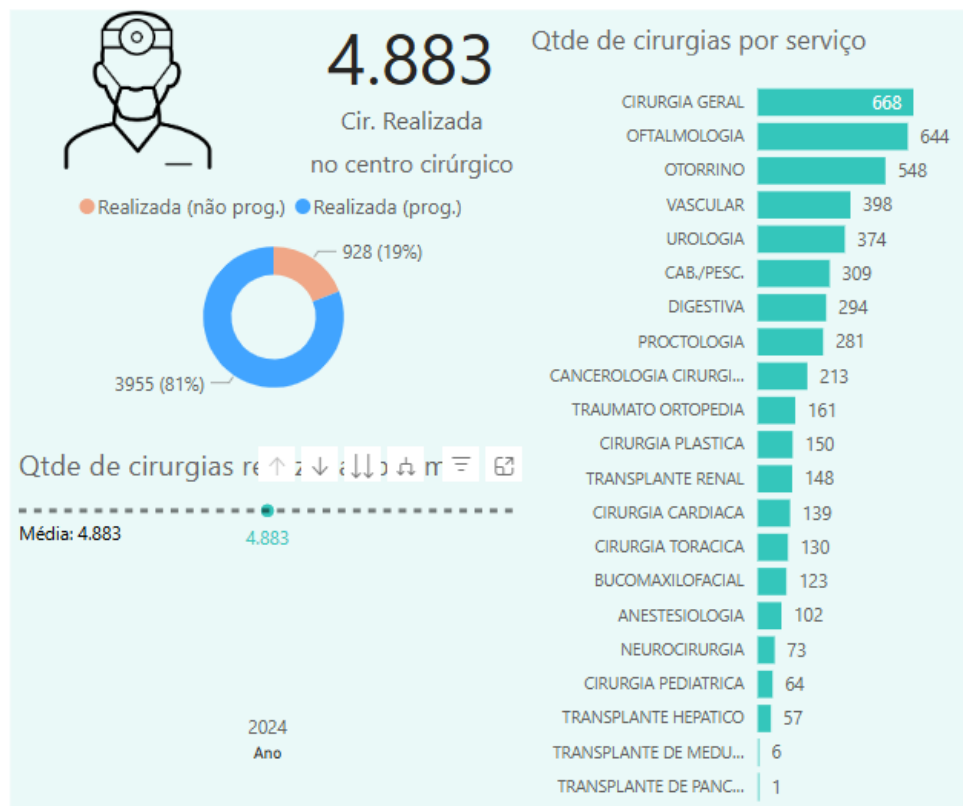
# Atendimento e Consultas



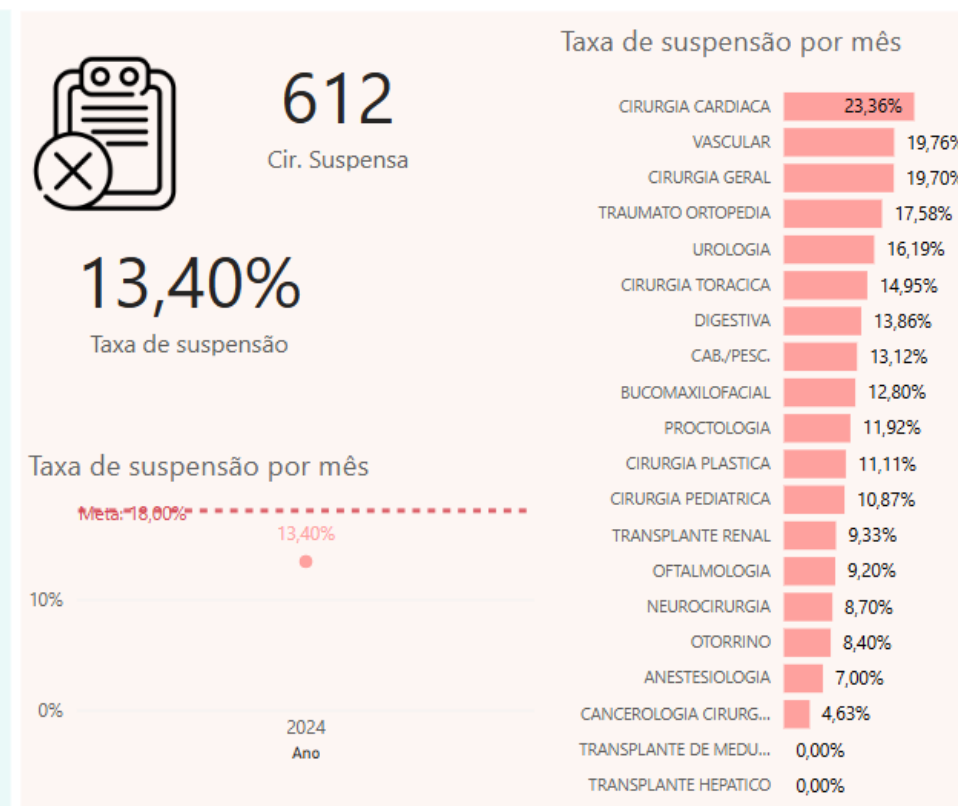
Fonte: Consultas (MASTER - SD954), Atendimento (MASTER - T4310 e AGHU)

# Cirurgias e Suspensão – HUWC

## CIRURGIAS



## SUSPENSÃO



Fonte: MASTER (Mapa Cirúrgico Tela Master: T4431)

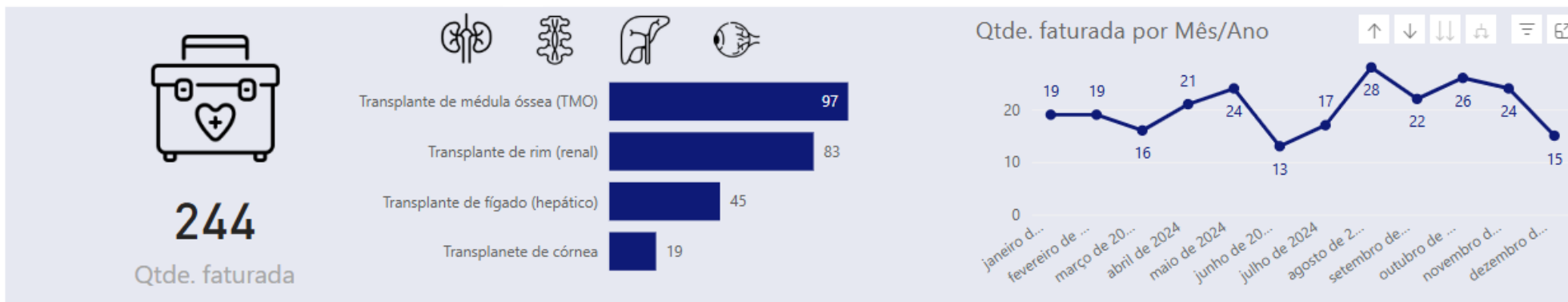
# Produção de Exames



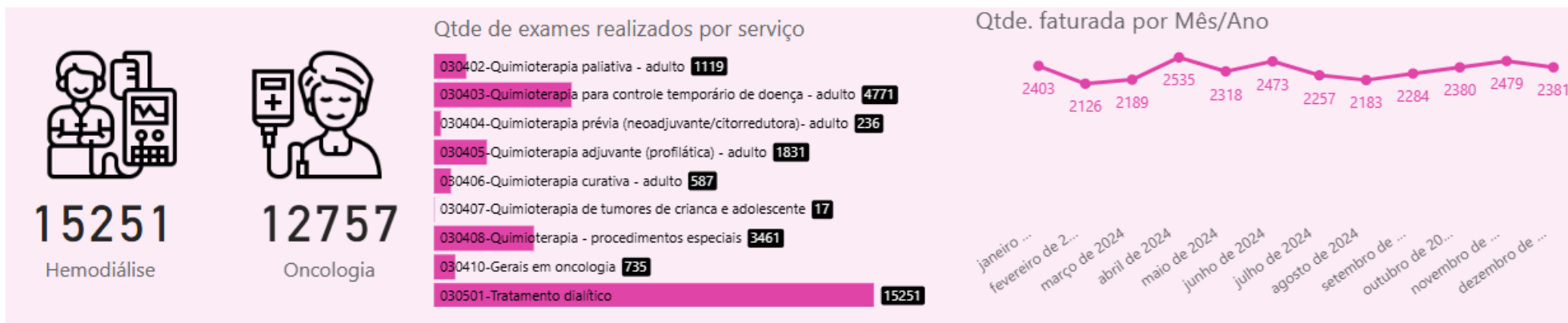
Fonte: MASTER (Relatório de Exames / Tela Master: T4739)

# Transplantes e Tratamentos Clínicos – HUWC

## TRANSPLANTE

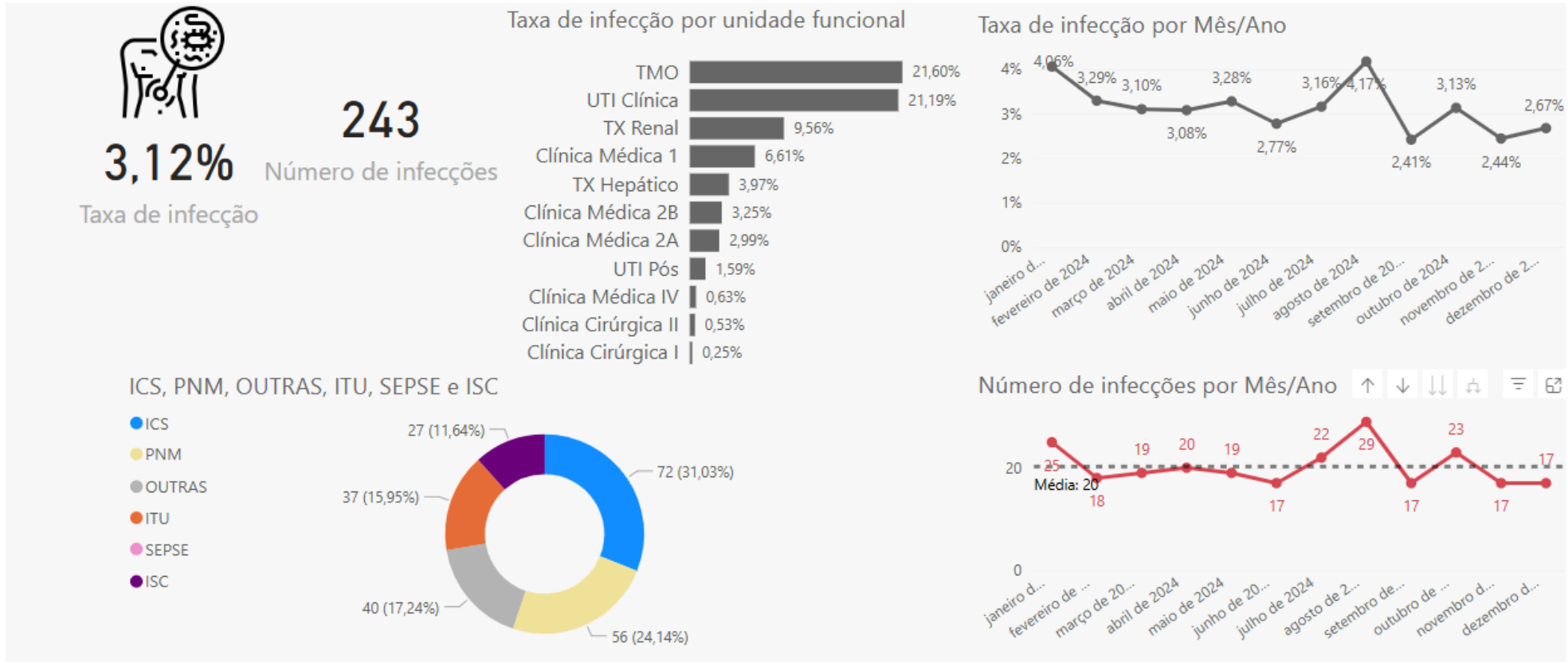


## TRATAMENTOS CLÍNICOS



Fonte: Transplante (Master - Espelho da AIH) e Tratamentos Clínicos (Master - Espelho da AIH e Faturamento Ambulatorial)

# Taxa de Infecção

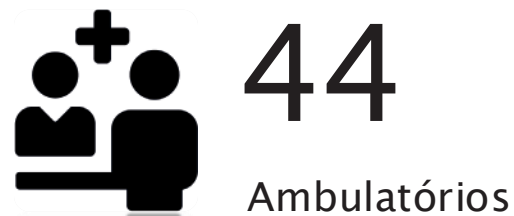


Fonte: CCIH

# Gerência de Atenção à Saúde (MEAC)



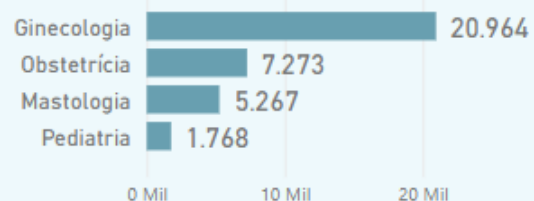
# Gerência de Atenção à Saúde MEAC



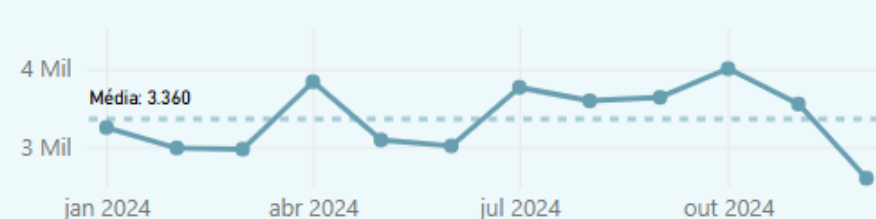
# Produção ambulatorial



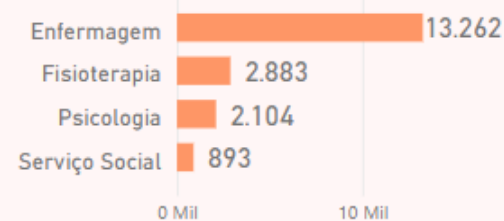
**40.324**  
Consultas médicas



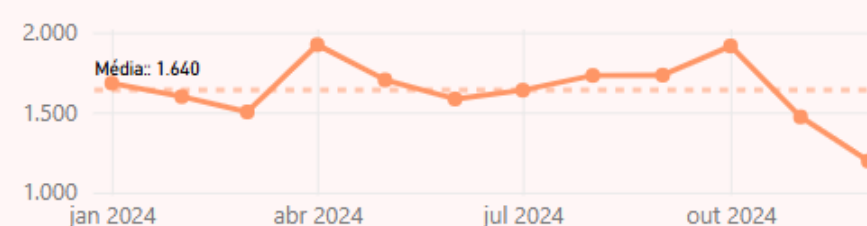
Histórico mensal



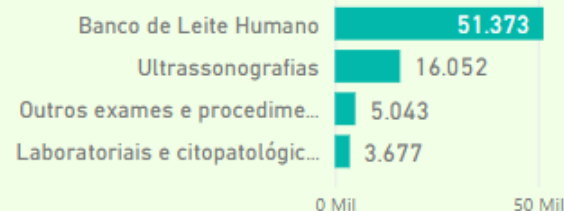
**19.681**  
Consultas multiprof.



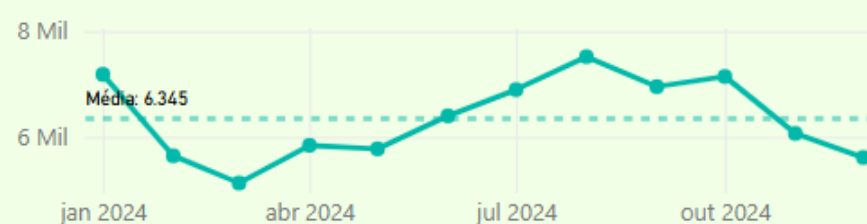
Histórico mensal



**76.145**  
Exames



Histórico mensal

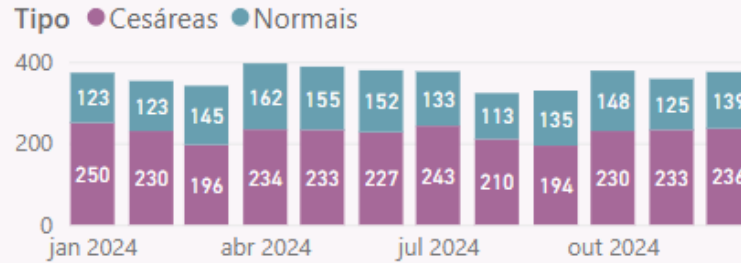


Fonte: AGHU (consultas médicas e atendimentos multiprofissionais) e Master (exames e atendimentos anteriores à implantação do AGHU).

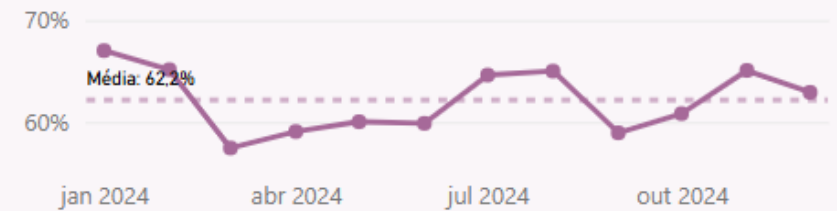
# Parto e nascimento



**4.369**  
Partos



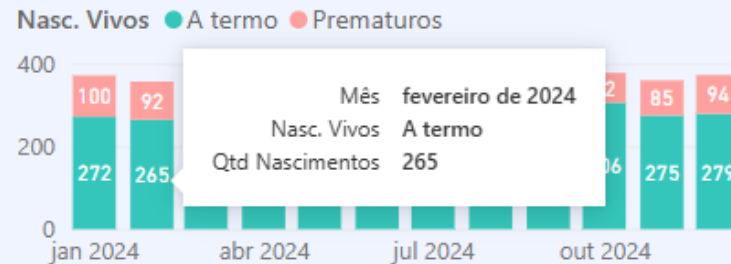
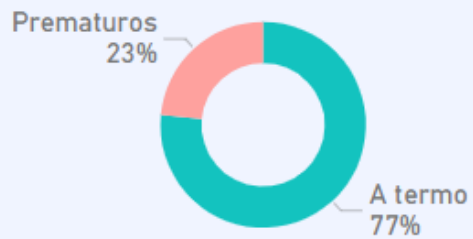
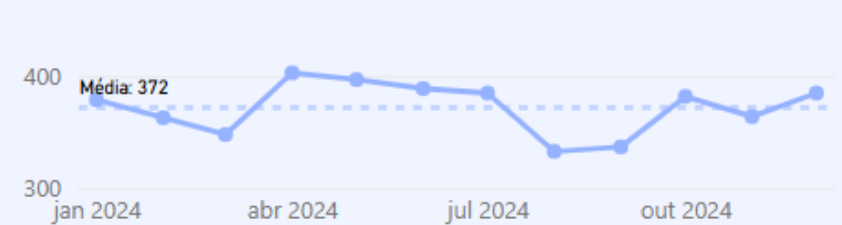
## Taxa de cesáreas



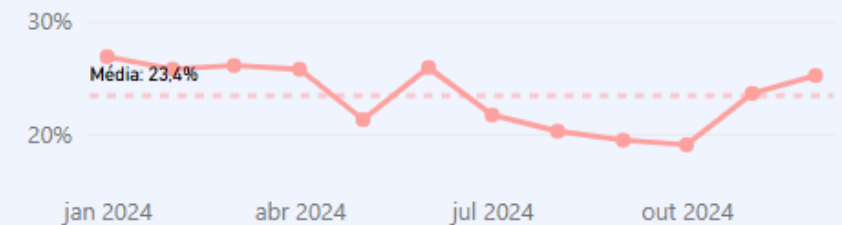
**4.465**  
Nascimentos



## Histórico mensal (Total de nascimentos)




## Taxa de prematuridade



Fonte: Núcleo de Vigilância Epidemiológica (NUVE).

# Cirurgias

 **2.085** realizadas no centro cirúrgico



**760**

Ginecologia



**832**

Obstetrícia



**330**

Mastologia



**110**

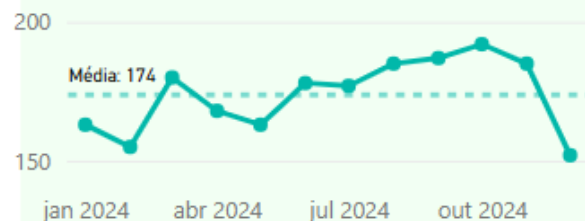
Neonatologia



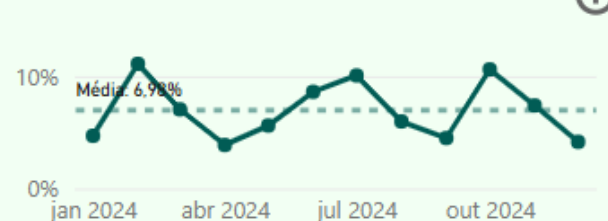
**47**

Geral

Qtd realizada por mês

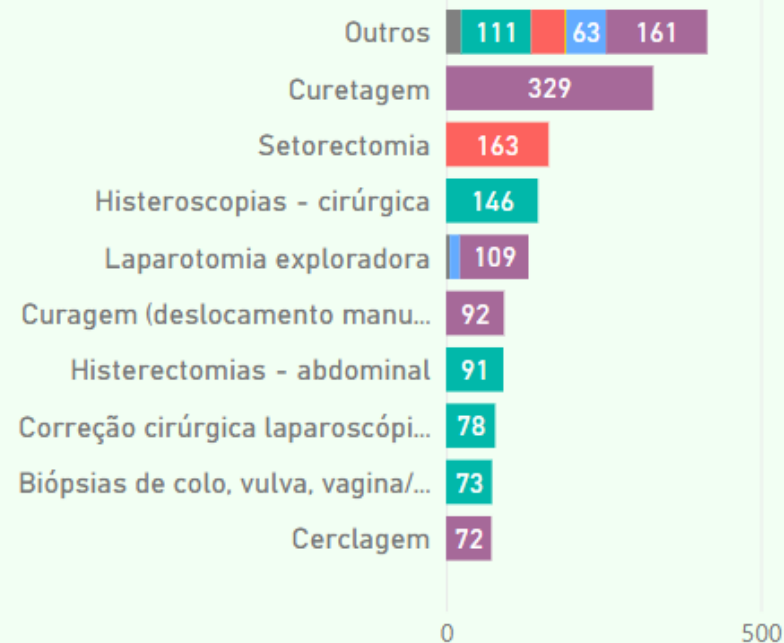


Taxa de suspensão de cirurgias



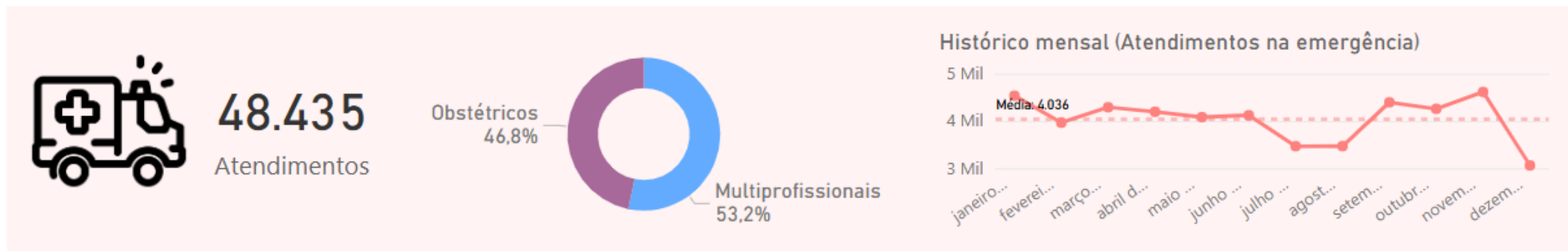
Todos

● Geral ● Ginecologia ● Mastologia ● Medicina fetal ● Neonatolo... ● Obstetrícia



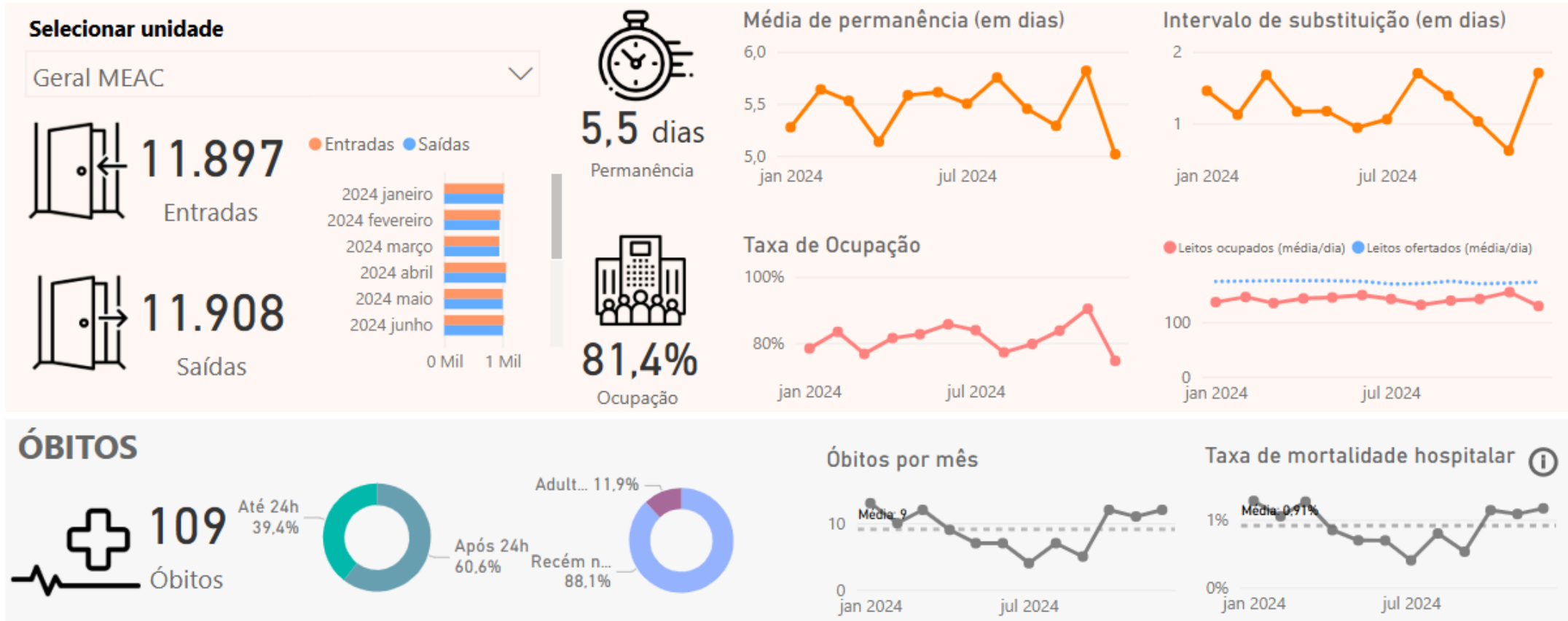
Fonte: Centro Cirúrgico.

# Emergência – MEAC



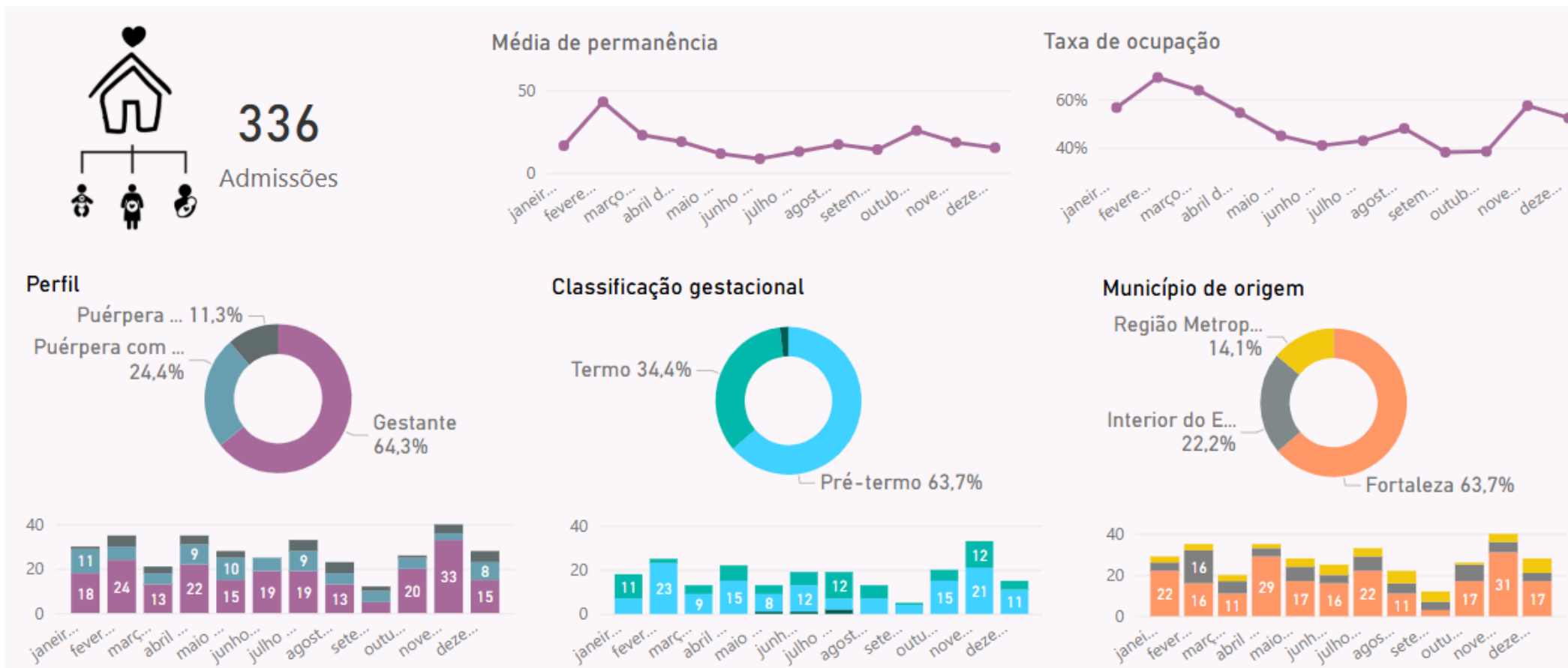
Fonte: Emergência, Master e AGHU

# Movimentos de internação e Óbitos – MEAC



Fonte: AGHU, Núcleo Interno de Regulação (oferta de leitos) e Núcleo de Vigilância Epidemiológica (nº de óbitos).

# Casa da Gestante, Bebê e Puérpera



Fonte: Casa da Gestante, Bebê e Puérpera.

# Gerência de Ensino e Pesquisa



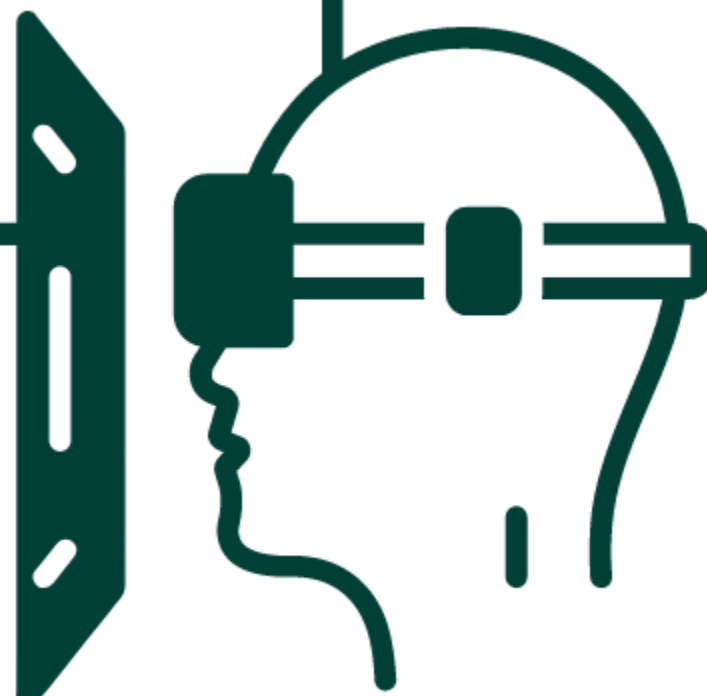
# Destaques do ensino

93,8%

De Taxa de Ocupação dos programas de residência.

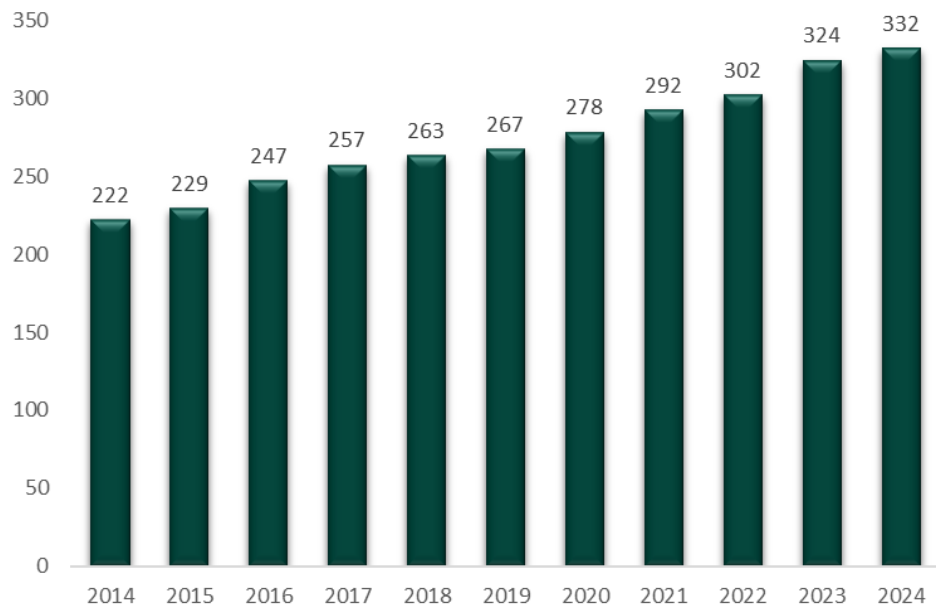
1053

Participações de estudantes em simulações.

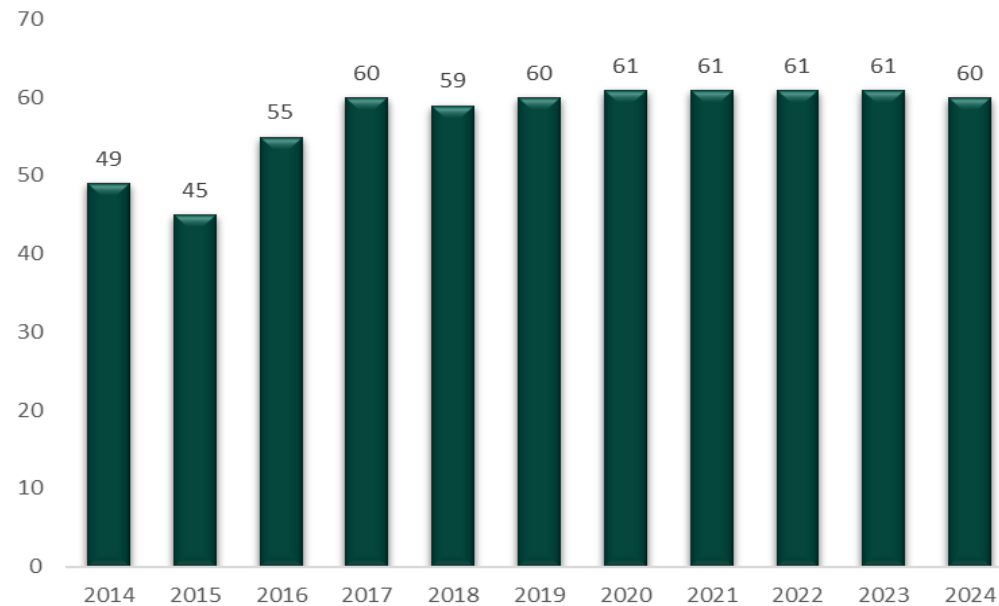


# Histórico Residentes

## Residência Médica



## Residência Multi e Uniprofissional



Nos últimos onze anos, o CH-UFC ampliou significativamente seu quadro de vagas em programas de residência médica e multiprofissional, refletindo o compromisso com a formação de especialistas qualificados para o SUS. Houve crescimento expressivo tanto nas especialidades médicas quanto nas áreas estratégicas da saúde multiprofissional, impulsionado por investimentos institucionais e apoio de políticas públicas. Essa expansão fortalece a missão acadêmica, assistencial e social do Complexo Hospitalar.

# Curso de Enfermagem Obstétrica – Modalidade Fellowship Uniprofissional (2024)



MINISTÉRIO DA EDUCAÇÃO  
UNIVERSIDADE FEDERAL DO CEARÁ  
PRÓ-REITORIA DE PESQUISA E PÓS-GRADUAÇÃO  
GERÊNCIA DE ENSINO E PESQUISA  
MATERNIDADE ESCOLA ASSIS CHATEAUBRIAND  
UNIDADE DE GESTÃO DE PÓS-GRADUAÇÃO

PROJETO PEDAGÓGICO DO CURSO DE ENFERMAGEM OBSTÉTRICA,  
MODALIDADE FELLOWSHIP UNIPROFISSIONAL,  
ÁREA DE ENFERMAGEM OBSTÉTRICA

FORTALEZA, CE,  
2024



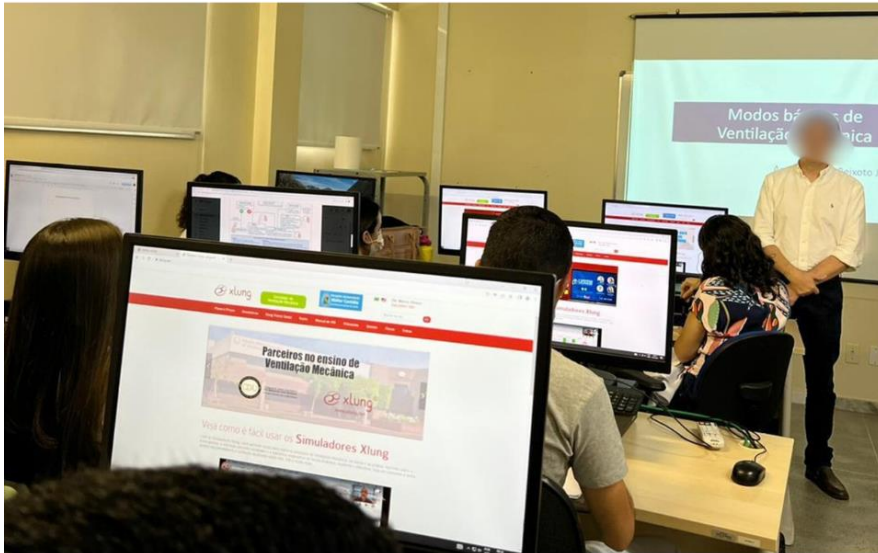
Em 2024, teve início o Curso de Enfermagem Obstétrica na modalidade Fellowship Uniprofissional, realizado na MEAC, como parte do Programa de Formação de Recursos Humanos em Saúde Brasil-Angola, promovido pela Ebserh. Com duas vagas para enfermeiros, o curso visa qualificar profissionais para o cuidado humanizado no ciclo gravídico- puerperal, com base nos princípios do SUS, do Programa de Humanização do Parto e da Rede Cegonha. A iniciativa reforça o compromisso da MEAC com a formação em saúde e a cooperação internacional na atenção materna e neonatal.

# Residência Uniprofissional de Enfermagem em Estomaterapia



Iniciada em março de 2024, a Residência Uniprofissional em Enfermagem em Estomaterapia oferece duas vagas e marca um avanço na formação especializada em Prática Avançada de Enfermagem. O programa capacita profissionais para o cuidado de pessoas com feridas, estomias e incontinência, integrando ações de prevenção, promoção, tratamento e reabilitação. Alinhado à Política Nacional de Saúde, o curso promove assistência qualificada, segura e humanizada, reforçando o protagonismo da Enfermagem e fortalecendo práticas baseadas em evidências no cuidado integral.

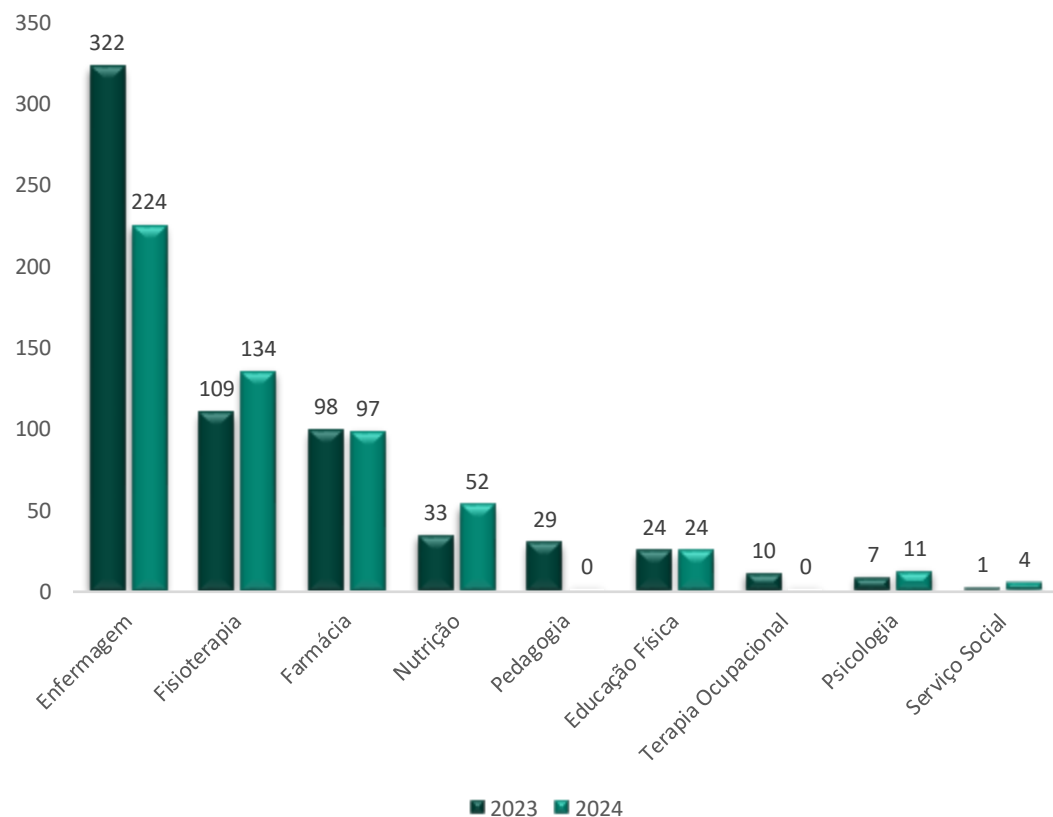
# Capacitação dos Residentes Utilizando Plataforma Virtual de Ensino



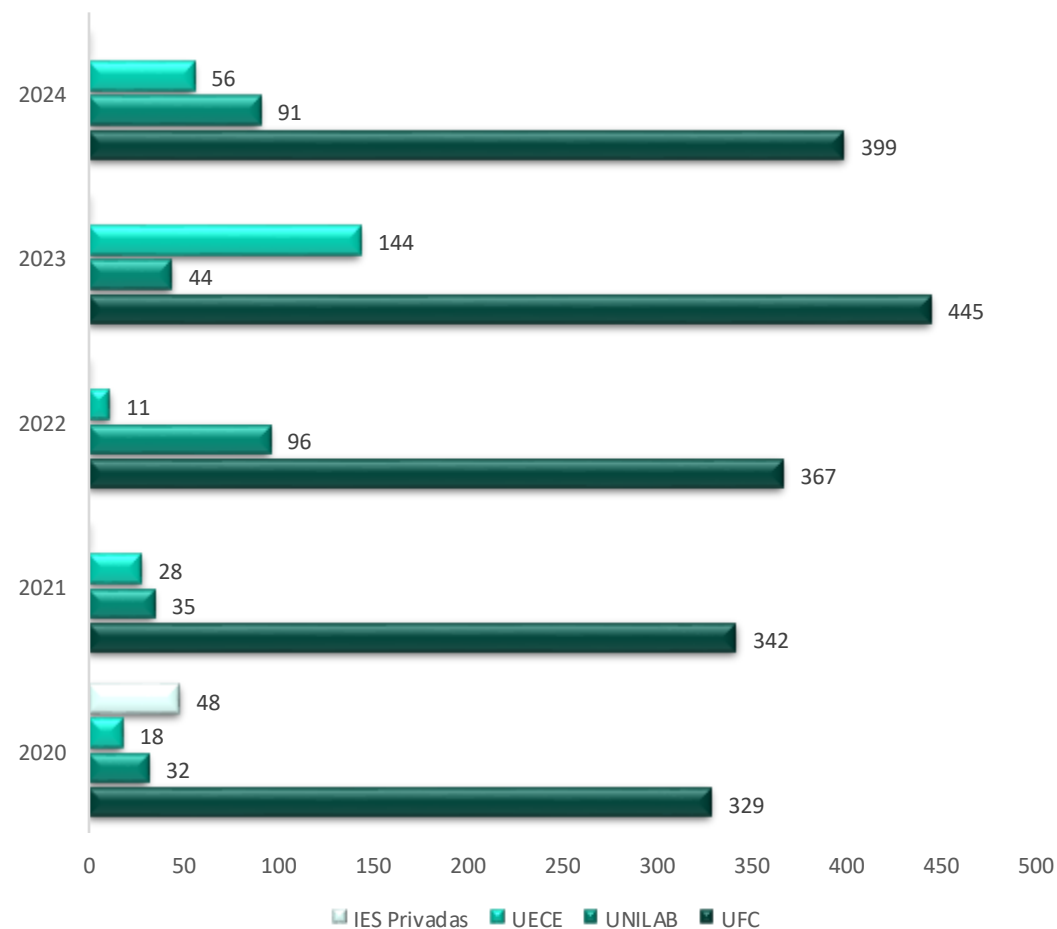
A implementação de capacitação de ventilação mecânica através do uso de plataforma virtual de simulação, foi um avanço e tem sido uma ferramenta eficiente no ensino, proporcionando aos profissionais experiências realísticas e ambiente reflexivo para o desenvolvimento de competências essenciais ao cuidado centrado no paciente.

# Destaques da Unidade de Gestão de Graduação, Ensino Técnico e Extensão

Quantitativo de estudantes multiprofissionais com atividade no CH-UFC/EBSERH de acordo com o curso de graduação (2024).

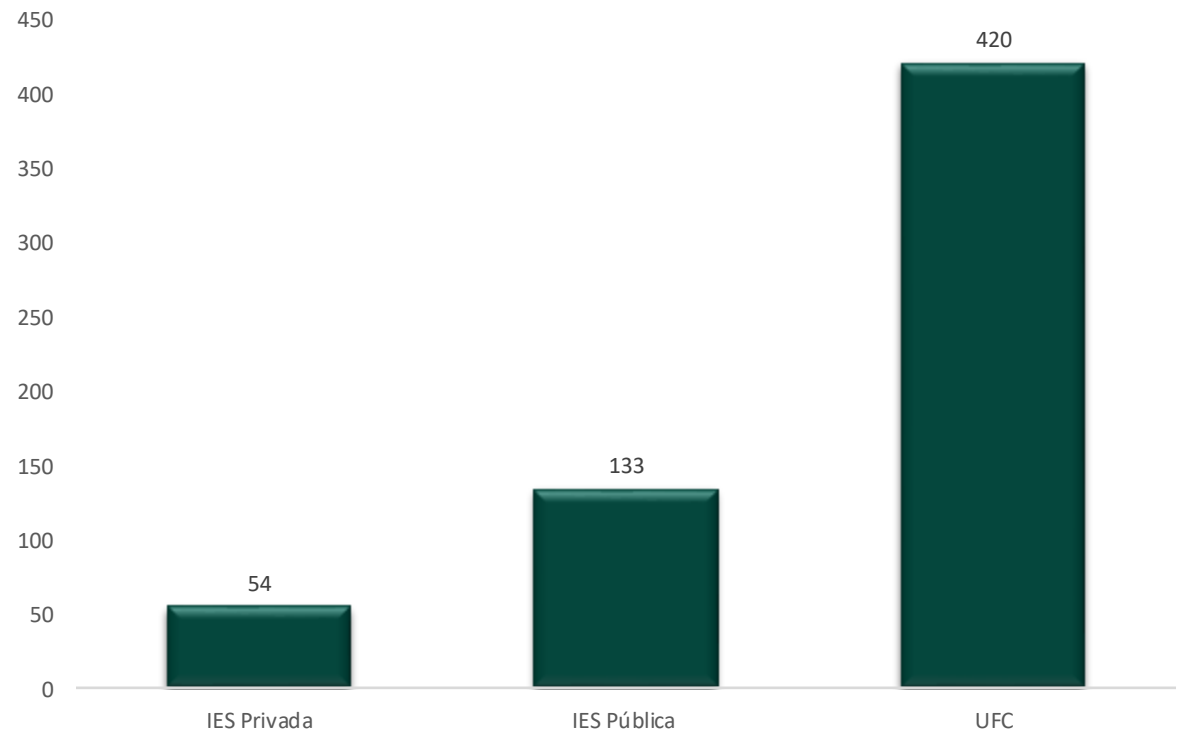


Quantitativo de estudantes de área multiprofissional com atividade no CH-UFC/EBSERH de acordo com a IES de origem (2024).



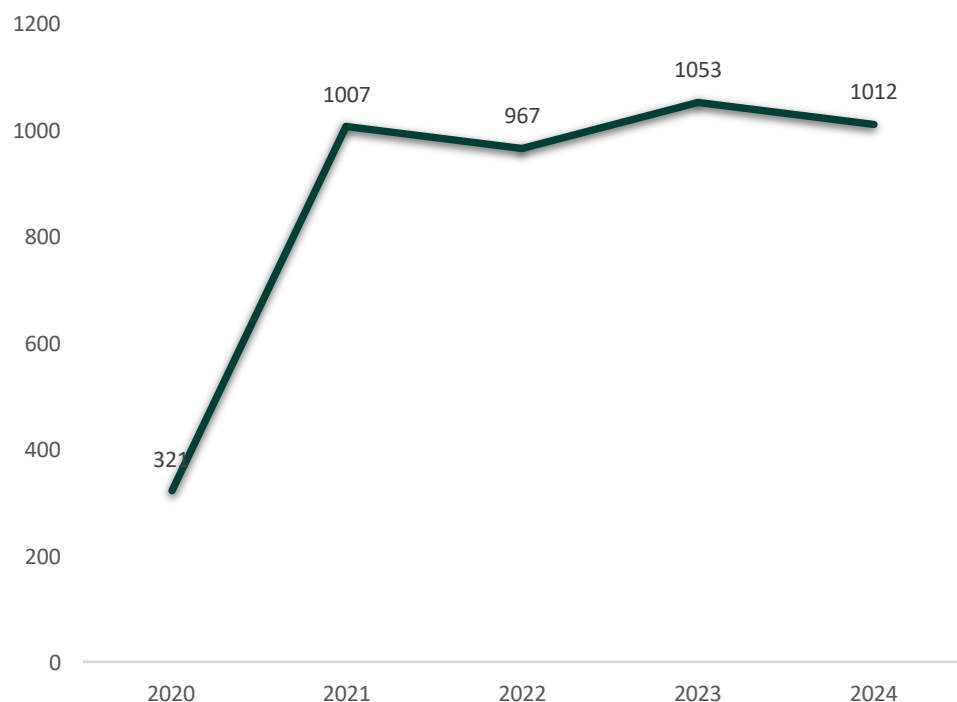
# Estudantes de Medicina – Internato

Quantitativo de estudantes do internato em Medicina com atividades no CH-UFC/EBSERH de acordo com a instituição de origem (2024).

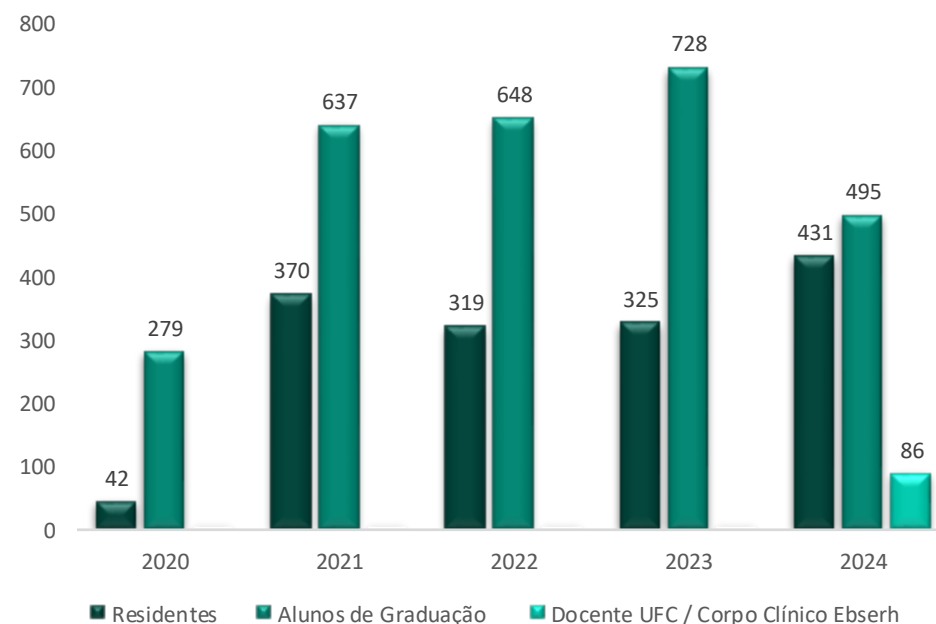


# Destaques do Centro de Simulação e Unidade de Apoio ao Ensino e Pesquisa

Demonstrativo do quantitativo de participantes de atividades simuladas realizadas no Centro de Simulação / Laboratório de Habilidades do CH-UFC/EBSERH (2020-2024).



Quantitativo de residentes e graduandos participantes de atividades simuladas realizadas no Centro de Simulação por vínculo / Laboratório de Habilidades do CH-UFC/EBSERH por categoria (2020-2024).



O uso da simulação no treinamento de residentes e alunos de graduação ajuda na formação de habilidades em um ambiente seguro, reduzindo o risco de eventos adversos na prática e eficiência dos procedimentos realizados pelos residentes junto aos pacientes reais.

A greve da Universidade Federal do Ceará reduziu o uso do centro de simulação pelos alunos de graduação, o que fez a gestão atuar na promoção deste equipamento junto aos residentes, corpo clínico e docentes.

# Centro de Simulação



Atividades da pediatria (treinamento de habilidades e cenários simulados)



Curso realizado com os preceptores (colaboradores Ebserh)

# Destaque das iniciativas do Setor de Gestão da Pesquisa e Inovação Tecnológica

2024



58

Pesquisas patrocinadas em andamento



227

Pesquisas acadêmicas iniciadas



268

Atendimentos no Núcleo de Apoio ao Pesquisador

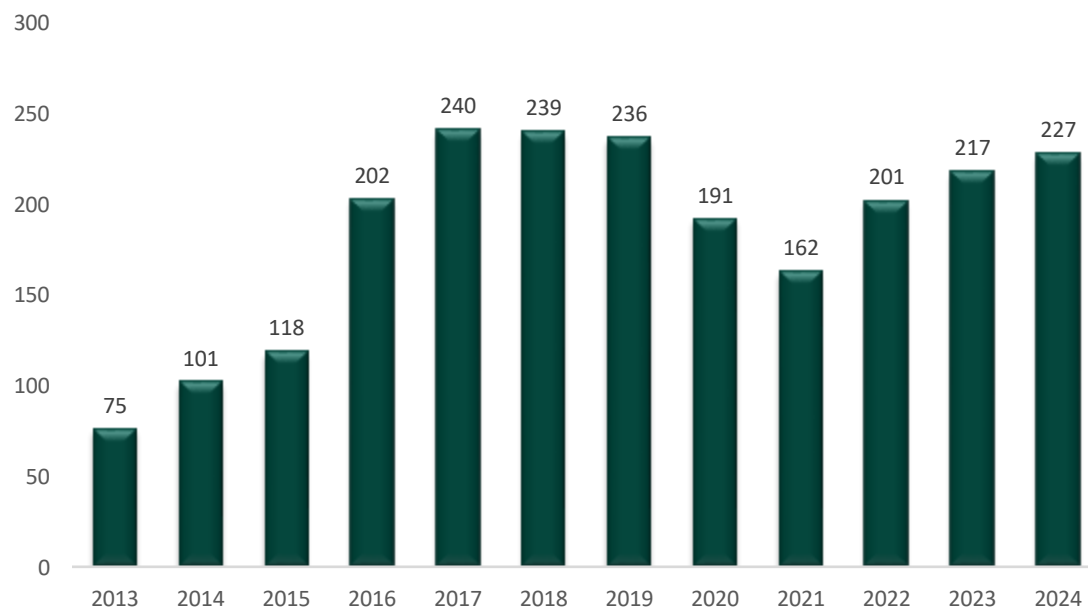


40

Artigos publicados na Revista de Medicina da UFC

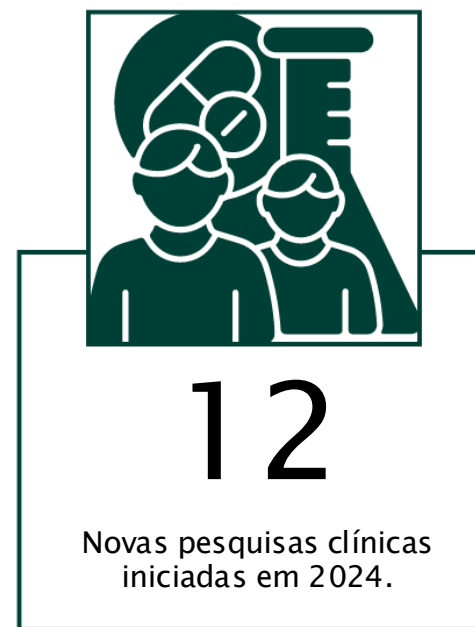
# Destaque da Unidade de Gestão da Pesquisa

Pesquisas acadêmicas iniciadas no Complexo Hospitalar da UFC/EBSERH (2013–2024).



Embora o número de pesquisas acadêmicas tenha caído entre os anos de 2019 e 2022, devido à pandemia causada pela COVID-19, esse número voltou a subir em 2024, se aproximando do resultado de anos anteriores.

Pesquisas patrocinadas iniciadas no CH-UFC/EBSERH em 2024.



Em 2024, 12 novas pesquisas patrocinadas foram iniciadas no CH-UFC. São ensaios clínicos em diversas áreas, que promovem, saúde e inovação.

# Pesquisa Clínicas

Pesquisas clínicas com fomento externo realizadas na UGPESQ/CH-UFC por especialidade (2013-2024).

ESPECIALIDADE	2013	2014	2015	2016	2017	2018	2019	2020	2021	2022	2023	2024
Cardiologia	2	2	3	3	4	5	3	3	5	4	3	4
Dermatologia	0	0	1	0	0	0	0	0	0	0	1	2
Endocrinologia	5	8	11	12	16	16	22	20	13	6	12	8
Gastroenterologia	0	0	0	0	4	4	6	5	5	2	5	6
Ginecologia	2	2	3	3	3	2	1	2	5	4	4	3
Hematologia	0	0	0	1	3	3	4	4	9	10	10	9
Infectologia	0	0	0	1	1	1	0	1	3	3	4	4
Nefrologia	0	0	0	0	0	0	1	2	4	4	7	9
Neurologia	0	0	1	1	0	0	2	3	6	5	3	2
Oncologia	0	0	0	0	1	1	1	1	0	1	1	1
Pneumologia	0	0	0	0	1	1	2	2	4	3	3	3
Psiquiatria	0	0	0	1	3	3	2	0	3	3	5	4
Reumatologia	0	0	0	0	3	3	3	3	2	3	2	3
Transplante Hepático	0	0	0	0	0	1	1	1	0	2	1	0
Avaliação de Tecnologias em Saúde	0	0	0	0	0	0	0	0	0	1	1	1
<b>TOTAL</b>	<b>9</b>	<b>12</b>	<b>19</b>	<b>22</b>	<b>39</b>	<b>40</b>	<b>49</b>	<b>47</b>	<b>59</b>	<b>51</b>	<b>62</b>	<b>59</b>

Quanto às pesquisas clínicas desenvolvidas com fomento externo, a Unidade de Gestão da Pesquisa se empenhou em alcançar um patamar sustentável de novas pesquisas a cada ano. Os dados mostram uma mediana de 43,5 pesquisas em andamento a cada ano. No ano de 2024, com 59 pesquisas patrocinadas em andamento, a UGPESQ manteve-se acima da mediana.

# Apoio para os Pesquisadores

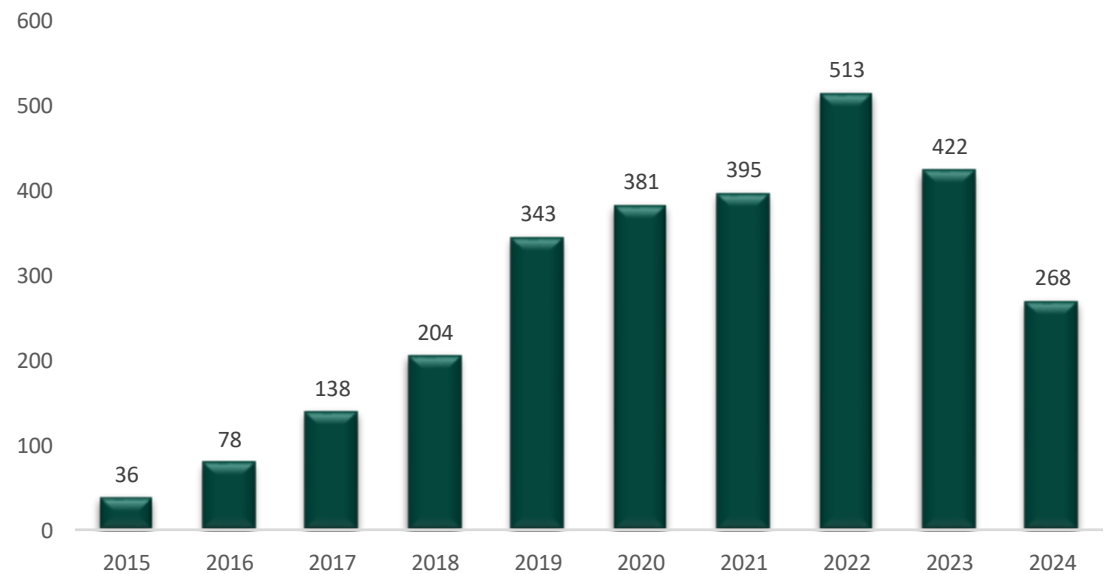
A condução de pesquisas científicas apresenta alguns gargalos críticos, como as submissões regulatórias ao sistema CEP/CONEP via Plataforma Brasil, as estratégias de busca à literatura e manejo de referências e a gestão e análise de dados.

A Gerência de Ensino e Pesquisa, visando otimizar o desempenho e resultados, oferece os serviços do Núcleo de Apoio ao Pesquisador (NAP), que conta com suporte de um estatístico, uma assistente de regulatório.

A redução do número de atendimentos no ano de 2024, justifica-se pela saída da bibliotecária, deixando uma lacuna no atendimento ao pesquisador.



Número de pesquisadores atendidos pelo NAP (2015–2024).



# Destaque das iniciativas da Unidade de Gestão da Inovação Tecnológica em Saúde



Promoção e organização da Reunião de Acolhimento do PIC e PIT Ciclo 2024.



Colaboração na construção do Guia Para Organização e Funcionamento dos Núcleos de Avaliação de Tecnologias em Saúde da Rede Ebserh.

# Destaques da Unidade de Gestão da Inovação Tecnológica em Saúde

## Núcleo de Avaliação de Tecnologias em Saúde

105

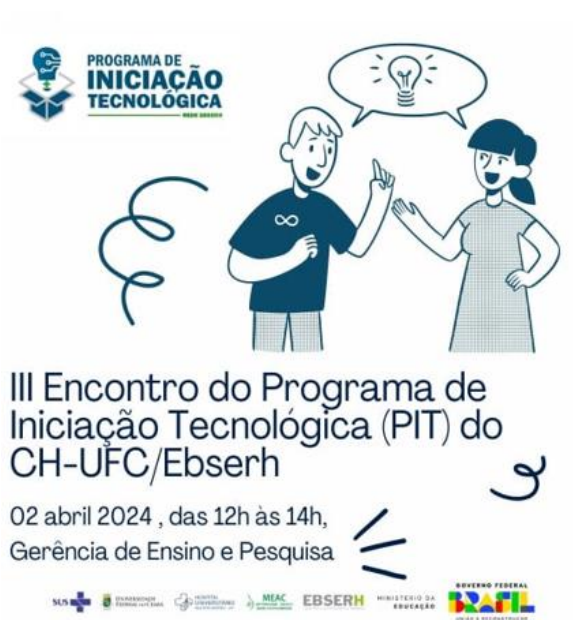
Notas técnicas em atendimento ao Termo de Cooperação Técnica com o Tribunal de Justiça do Estado do Ceará (Termo de Cooperação 02/2021)

6

pareceres técnicos científicos para apoiar a decisão acerca de incorporação de tecnologias em saúde no CHUFC.

# Eventos

- III Encontro do Programa de Iniciação Tecnológica (PIT) do CH-UFC/Ebserh.;
- IV Encontro do Programa de Iniciação Científica (PIC) do CH-UFC/Ebserh



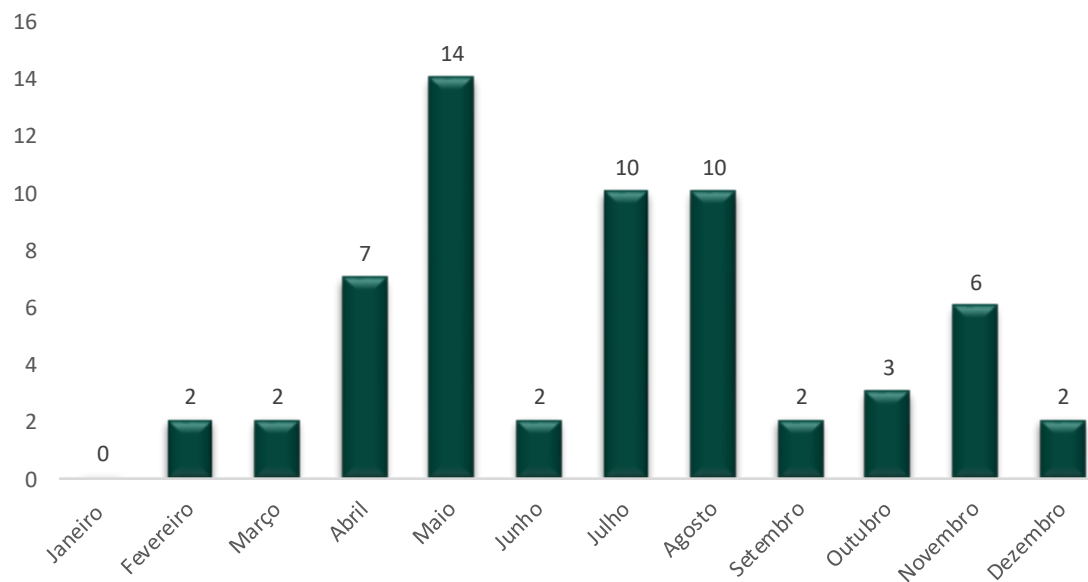
Banner do III Encontro do Programa de Iniciação Tecnológica (PIT) do CH-UFC/Ebserh.



Banner do IV Encontro do Programa de Iniciação Científica (PIC) do CH-UFC/Ebserh.

# Destaques da Unidade de e-Saúde

Desempenho do trabalho desenvolvido na Unidade de E-Saúde em 2024. Foram 60 produções ao todo.



Melhoria da Disponibilidade de Educação Médica



Facilitação da Colaboração Interdisciplinar



Ampliação do Acesso a Recursos Médicos



Documentação e Análise para Melhoria Contínua



# Gerência Administrativa

# Quantos Somos?



**Total de colaboradores ativos:**

**4.746**

**2.459** **1.440** **58,6%** **1.019** **41,4%**  
 EBSERH HUWC % HUWC MEAC % MEAC

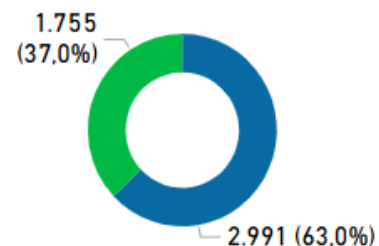
**895** **584** **65,8%** **304** **34,2%**  
 RJU/UFC HUWC % HUWC MEAC % MEAC

**941** **565** **60,0%** **376** **40,0%**  
 Terceirizados HUWC % HUWC MEAC % MEAC

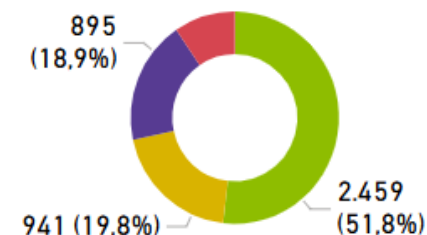
**451** **396** **87,8%** **55** **12,2%**  
 Residentes HUWC % HUWC MEAC % MEAC

## Distribuição por hospital e vínculo

● HUWC ● MEAC



● EBSERH ● Terceirizados ● RJU/UFC ● Residentes



Vínculo	Categoria	HUWC	% HUWC	MEAC	% MEAC	CH-UFC	% CH-UFC
EBSERH	Cedidos	8	0,3%	4	0,2%	12	0,3%
EBSERH	Efetivos	1.398	46,7%	999	56,9%	2.397	50,5%
EBSERH	Temporários	31	1,0%	16	0,9%	47	1,0%
EBSERH	Temporários PSS	3	0,1%			3	0,1%
Residentes	Resmed	320	10,7%	34	1,9%	354	7,5%
Residentes	Resmulti	76	2,5%	21	1,2%	97	2,0%
RJU (Outros)	Ativos	6	0,2%	1	0,1%	7	0,1%
Terceirizados		565	18,9%	376	21,4%	941	19,8%
UFC	Ativos	578	19,3%	300	17,1%	878	18,5%
UFC	Cedidos	6	0,2%	3	0,2%	9	0,2%
UFC	Efetivos			1	0,1%	1	0,0%
<b>Total</b>		<b>2.991</b>	<b>100,0%</b>	<b>1.755</b>	<b>100,0%</b>	<b>4.746</b>	<b>100,0%</b>

Fonte: Unidade de Administração Pessoal

# Custos com pessoal – EBSEERH

PERÍODO SELECIONADO (MIN-MÁX):  
janeiro de 2024  
dezembro de 2024

Mês/Ano: 2024

Centro de Responsabilidade - CR: Todos

Organograma (CRs agrupados): Todos

Cargo: Todos

[Detalhamento de CRs](#)

**2529**  
colaboradores remunerados

**R\$337.748.969,07**  
custos com salários,  
encargos e provisões

**R\$133.550,40**  
custo médio por colaborador  
(salários, encargos e provisões)

## Distribuição do custo total

● Encargos ● Provisões ● Insalubridade ● Remuneração

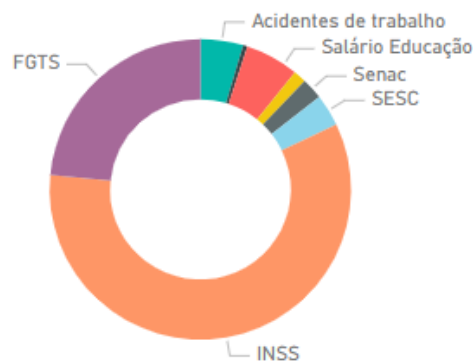


## Provisões

● 13º ● Férias



## Encargos



## Custo por colaborador por cargo

ENGENHEIRO ELETRICISTA	R\$440.088,26
MÉDICO - GENÉTICA MÉDICA	R\$380.511,43
FÍSICO - FÍSICA MÉDICA - RADIODIAGNÓSTI...	R\$355.254,96
ENGENHEIRO CLÍNICO	R\$352.376,01
ENGENHEIRO MECÂNICO	R\$343.745,15
CARGO COMISSIONADO	R\$326.402,47
ENGENHEIRO CIVIL	R\$313.357,85
ANALISTA DE TECNOLOGIA DA INFORMAÇÃ...	R\$255.300,...
MÉDICO - CIRURGIA DO APARELHO DIGESTI...	R\$250.025,...
MÉDICO - CIRURGIA CARDIOVASCULAR	
MÉDICO - NEFROLOGIA	
ENFERMEIRO - PREVENÇÃO E CONTROLE D...	R\$242.961,...

Fonte: Unidade de Administração de Pessoal, com dados do SIGP. Base atualizada em: 11/03/2025

# Integração 2024

Evento	Período	Nº de Participantes
108ª Integração	07/02/2024	04
109ª Integração	09/02/2024	06
110ª Integração	07/03/2024	10
111ª Integração	05/04/2024	04
112ª Integração	08/05/2024	05
113ª Integração	06/06/2024	14
114ª Integração	08/07/2024	09
115ª Integração	07/08/2024	20
117ª Integração	08/08/2024	03
118ª Integração	05/09/2024	04
119ª Integração	03/10/2024	17
120ª Integração	05/11/2024	15
121ª Integração	05/12/2024	18
<b>Total</b>		<b>129</b>



# Avaliação de desempenho 2024

Avaliação de Desempenho no Período de Experiência segue a Norma - SEI nº 3/2019/DGP-EBSERH, são realizadas com 40 dias e 80 dias de efetivo exercício no cargo.

Mês	Nº de Avaliações
Março	06
Abril	13
Maio	10
Junho	09
Julho	17
Agosto	19
Setembro	36
Outubro	29
Novembro	12
Dezembro	23
<b>Total</b>	<b>174</b>

# Capacitações instrutoria interna Meac 2024

Nome da Capacitação	Período	Nº de Participantes	Carga Horária
1. Aplicação de Ferramentas da Qualidade para desenvolvimento de Ciclos de Melhoria	1º Turma - 13/08/2024 (08h às 12h) 2º Turma - 13/08/2024 (13h às 17h)	18	4h
2. Atuação fonoaudiológica ao paciente com disfagia em cuidados críticos	1º Turma - 14/05, 21/05 e 28/05 2º Turma - 15/05, 20/05 e 27/05	6	18h
3. Atualização em Terapia Infusional na Neonatologia	1º Turma - 09/04/2024 2º Turma - 17 e 18/04/2024 3º Turma - 22 e 23/04/2024	27	8h
4. Capacitação da Equipe da Maternidade no Método Canguru	1º Turma - 23 a 26/04/2024 2º Turma - 25 a 28/06/2024 3º Turma - 27 a 30/08/2024	41	24h
5. Capacitação de Avaliadores Internos da Qualidade: Estratégias para Otimizar a Eficiência na IV AVAQualis do CH-UFC	24 e 25/09/2024	23	8h
6. Capacitação para Profissionais de Bancos de Leite Humano: Boas práticas em Aleitamento Materno	08, 12 e 18/03 05, 10, 15 e 24/04 09, 14, 20 e 24/05 05 e 10/06	18	25h
7. Cuidados com feridas, estomas e incontinência	26/04, 17/05, 06/06, 19/07, 09/08, 10/10, 14/11 e 13/12	24	16h
8. Psicologia, Perinatalidade e Parentalidade: Contribuições da Psicologia na Compreensão do Ciclo Gravídico Puerperal no Contexto Hospitalar	23/10/2024	13	6h

# Capacitações instrutoria interna Meac 2024

Nome da Capacitação	Período	Nº de Participantes	Carga Horária
9. I Fórum Multidisciplinar para Redução de Cesáreas na MEAC	13/09/2024	71	5h
10. Primeiros Socorros Psicológicos: Manejo em Situações de Crise no Contexto Hospitalar	29/08/2024	12	6h
11. Promoção do Aleitamento Materno e Manejo Clínico da amamentação: Uma abordagem multidisciplinar	1º Turma – 06 a 08/02/2024 2º Turma – 11 a 13/06/2024 3º Turma – 15 a 17/10/2024	29	20h
12. Semana Mundial de Aleitamento Materno (SMAM) 2024	01/08/2024 a 09/08/2024	201	56h
13. IHAC I - 2024	1º Turma – 05, 06 e 07 de março de 2024 2º Turma – 15, 16 e 17 de abril de 2024	19	20h
14. IHAC II - 2024	1º Turma – 10/04/2024 2º Turma – 05/06/2024	17	20h
15. X Semana da Prematuridade: acesso a cuidados de qualidade	18, 19 e 21 de novembro de 2024	54	26h
16. Simpósio Interdisciplinar do Programa Superando Barreiras	28/11/2024	120	8h
Total de participantes dos cursos de instrutoria MEAC		<b>693</b>	<b>270h</b>

## Capacitações instrutoria interna HUWC 2024

Nome da Capacitação	Período	Nº de Participantes	Carga Horária
1. Atualização em Assistência Fisioterapêutica Hospitalar	20 e 25/06, 04, 09 e 18 01, 06, 15, 20 e 29/08 05, 17 e 26/09, 03, 08, 17 e 31/10, 05/11 14 e 21/11	06	40h
2. Boas Práticas Assistenciais na Punção e Manutenção da Fístula Artério-Venosa e Anticoagulação dos Sistemas de Diálise	21/11/2024	18	4h
3. I Curso de Segurança em Ressonância Magnética	14/02/2024	38	4h
4. Como Abordar e Prevenir Assédio Sexual e Moral no CH-UFC	1ª Turma: 21/03/2024 2ª Turma: 24/04/2024	19	2h
5. Como Abordar e Prevenir Assédio Sexual e Moral no CH-UFC	3ª Turma: 05/06/2024 4ª Turma: 07/08/2024	16	3h
6. Treinamento Teórico-Prático em Captação e Transplantes de Órgãos	05/04/2024	18	7h
7. Curso Básico de Excel	1ª Turma: 04, 06, 11 e 13/06 2ª Turma: 24, 25, 26 e 27/06 3ª Turma: 09, 11, 16 e 18/07 4ª Turma: 20, 22, 27 e 29/08 5ª Turma: 10, 12 e 19/09	35	12h

## Capacitações instrutoria interna HUWC 2024

Nome da Capacitação	Período	Nº de Participantes	Carga Horária
8. Contratualização SUS 2024	1ª Turma: 25/04/2024 2ª Turma: 06/06/2024 3ª Turma: 13/06/2024	61	04h
9. Curso Teórico de Eletroencefalograma para Profissionais de Enfermagem	25/05/2024 e 22/06/2024	14	20h
10. V Encontro de Psicologia do Complexo Hospitalar da UFC	13/08/2024	107	4h
11. Promoção de Saúde Mental e Prevenção ao Suicídio	1ª Turma: 22/07, 01, 05, 12 e 19/08/2024 2ª Turma: 02, 12, 16 e 30/09 e 07/10/2024	25	21h
12. Comunicação e relacionamentos interpessoais no ambiente de trabalho	1ª Turma: 03 e 10/09/2024 2ª Turma: 04 e 11/09/2024	21	8h
13. Abordagem e Manejo da Parada Cardiorrespiratória no Suporte Avançado de Vida	27 de agosto de 2024	34	8h
14. Curso Excel Intermediário	1ª Turma: 21, 22, 23, 24 e 28/10/2024 2ª Turma: 18, 19, 21, 25 e 28/11/2024	12	15h



# Capacitações instrutoria interna HUWC 2024


Nome da Capacitação	Período	Nº de Participantes	Carga Horária
15. Boas práticas assistenciais no serviço de nefrologia	08 e 09/10/2024	37	6h
16. Planejamento da contratação de serviços e aquisição de bens comuns	15 a 18/10/2024	30	16h
17. IV Simpósio de Cuidados Paliativos: Integração entre Oncologia e Cuidados Paliativos	17/10/2024	160	4h
18. II Jornada de Prevenção de lesão de pele do CH-UFC	19/11/2024	64	8h
19. Treinamento Complementar Presencial para Membros da CIPA HUWC e MEAC 2024-2025	1º Turma: 07/10/2024 2º Turma: 08/10/2024	25	4h
20. Treinamento Brigada de Incêndio CH-UFC	1º Turma: 06 e 07/05/2024 2º Turma: 03 e 04/06/2024 3º Turma: 24 e 25/06/2024	89	20h
TOTAL DE PARTICIPANTES DOS CURSOS DE INSTRUTORIA HUWC		<b>829</b>	<b>210h</b>

# Trilha institucional – plataforma 3EC

### Cursos Obrigatórios – Categoria Assistencial e Médica

- Assédio Moral: como prevenir e combater;
- Assédio Sexual no Trabalho;
- Curso Código de Ética e Conduta da Ebserh;
- Introdução à Proteção de Dados Pessoais;
- Curso Norma Operacional de Controle Disciplinar para empregados;
- NR 32 – Segurança e Saúde no Trabalho em Serviços de Saúde;


 Assédio  
  
 Ética  
  
 Inscreva-se!



Trilha Institucional Assistencial e Médica


 Saúde e Segurança do Trabalho  
  
 LGPD  
  
 Proteção de Dados Pessoais

### Cursos Obrigatórios – Categoria Administrativa

 Assédio  
  
 Ética  
  
 Inscreva-se!



Trilha Institucional Administrativa

 Sistemas Informatizados  
  
 LGPD  
  
 Proteção de Dados Pessoais

- Assédio Moral: como prevenir e combater;
- Assédio Sexual no Trabalho;
- Curso Código de Ética e Conduta da Ebserh;
- Introdução à Proteção de Dados Pessoais;
- Curso Norma Operacional de Controle Disciplinar para empregados;
- Fundamentos de Segurança da Informação e Recursos de TI;
- Sei! Usar;

Tipo de Trilha	Nº de Concludentes
Trilha Institucional Administrativa	179
Trilha Institucional Assistencial	1053
TOTAL	1.232

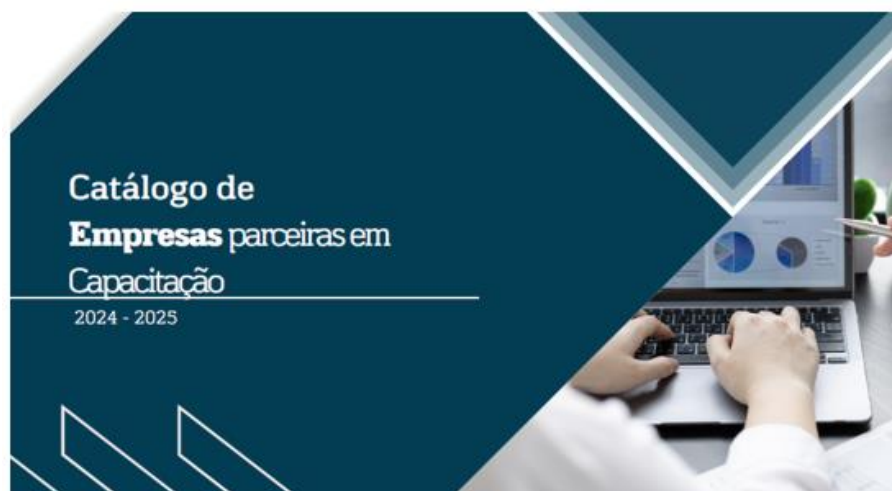
# Capacitações: verba de descentralização

Nome da Capacitação	Período	Nº de Participantes	Carga Horária
1. Atualização em NR-13 (Vasos de Pressão)	01/10 a 31/10/2024	7	56h
2. Debriefing in Company	02 e 03/10/2024	15	12h
3. Programa de Líderes Germinar	11, 18 e 25/09; 02 e 23/10/2024	35	30h
4. Técnicas avançadas de cirurgia em vídeo e robótica - HUWC	1º Turma: 19 e 26/10/2024 2º Turma: 09 e 30/11/2024	40	24h
5. Técnicas avançadas de cirurgia em vídeo e robótica - Meac	1º Turma: 25/09 (tarde), 27/09 (manhã), 02/10 (tarde), 04/10 (manhã) 2º Turma: 09/10 (tarde), 11/10 (manhã), 16/10 (tarde), 18/10 (manhã)	40	24h
6. Workshop Comunicação e trabalho em equipe	1º Turma: 18 e 20/09/2024 2º Turma: 25 e 27/09/2024 3º Turma: 06 e 07/11/2024	95	8h

# Capacitações: verba de descentralização

Nome da Capacitação	Período	Nº de Participantes	Carga Horária
7. Workshop Inteligência Emocional	04 de outubro de 2024	35	4h
8. Inteligência Artificial na Área da Saúde	Reunião de alinhamento em 2024 Curso em 2025	35	8h
9. Formação de instrutores em Simulação Realística	Reunião de alinhamento em 2024 Curso em 2025	15	22h
<b>TOTAL DE PARTICIPANTES DOS CURSOS CONTRATADOS</b>	<b>VALOR TOTAL</b>	<b>314</b>	<b>188h</b>

# Boas práticas da UDP



# Boas práticas da UDP

## Revista eletrônica da Integração



Link de acesso: <https://bit.ly/revistaintegracao-chufc>

- Vídeo institucional – Gestão de Desempenho



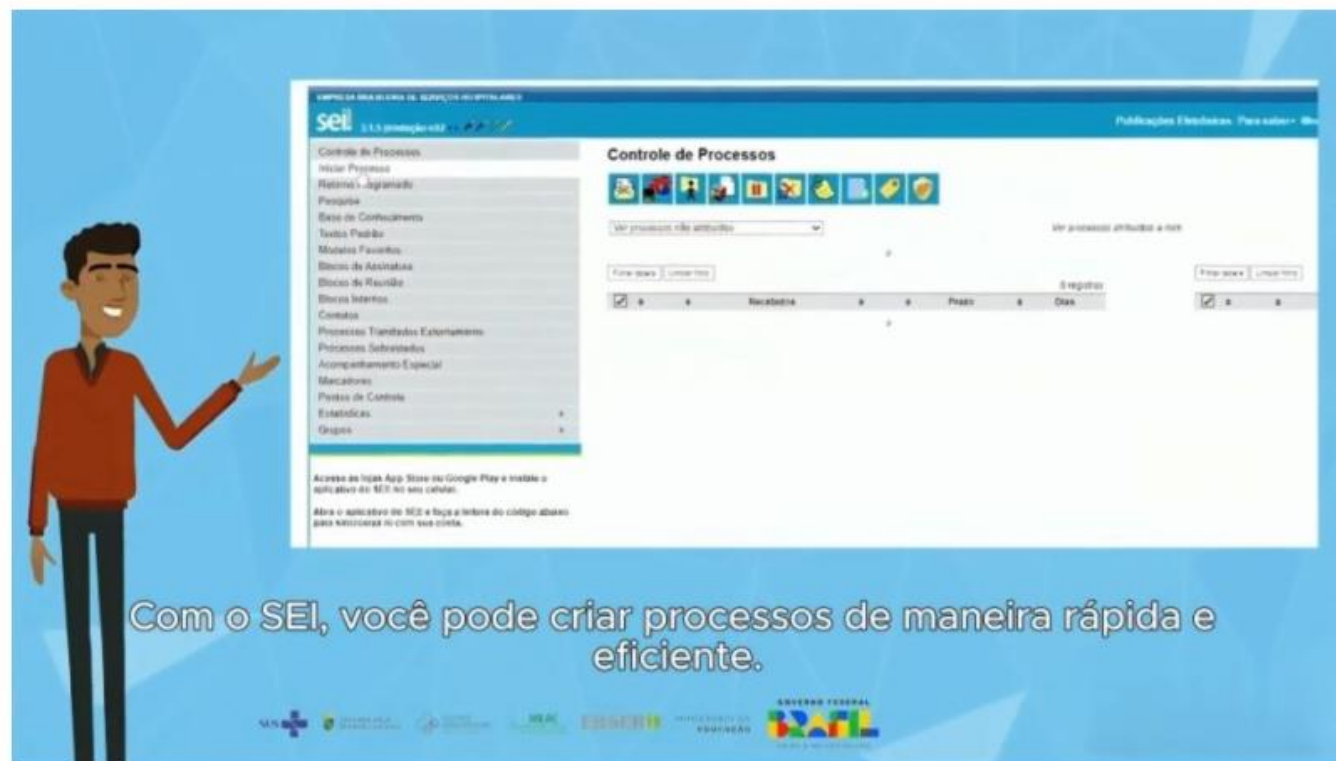
# Boas práticas da UDP

## Vídeo institucional – Progressão Funcional



# Boas práticas da UDP

## Vídeo institucional SEI – Sistema Eletrônico de Informação



Com o SEI, você pode criar processos de maneira rápida e eficiente.

# Boas práticas – projeto ACOLHE

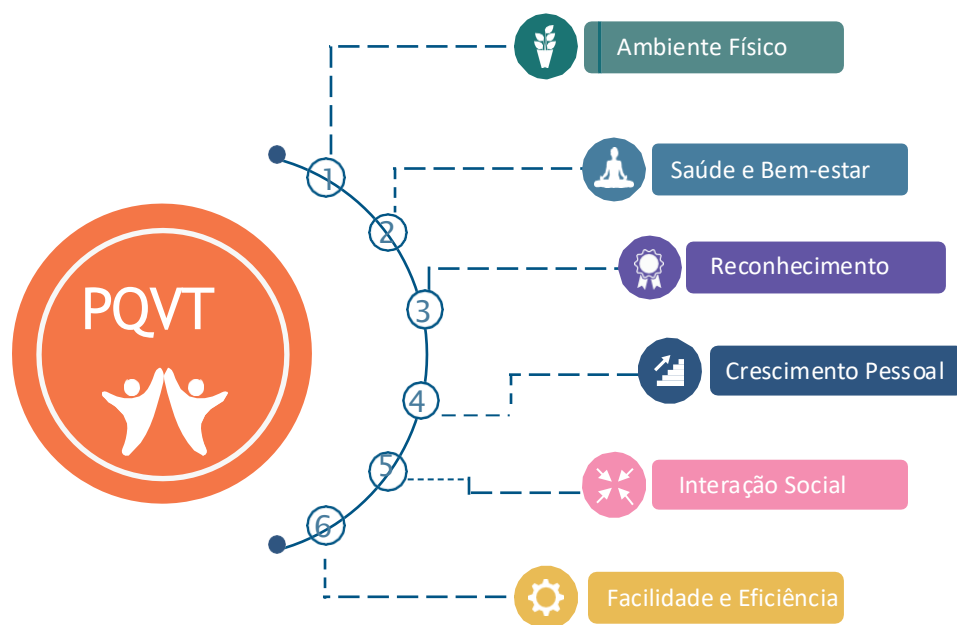
Tabela de Atendimentos 2024			
Ana Paula Torres do Nascimento			
Psicóloga Organizacional			
Mês	Quantidade Auriculoterapia	Quantidade Escuta Psicológica	TOTAL
Jan	15	19	34
Fev	11	13	24
Mar	11	11	22
Abr (*férias 15 dias)	6	2	8
Mai	9	8	17
Jun (*férias 15 dias)	5	8	13
Jul (*capacitação externa)	3	6	9
Ago	14	4	18
Set	7	6	13
Out	1	17	18
Nov	-	11	11
Dez (*recesso)	-	4	5
<b>TOTAL</b>	<b>82</b>	<b>109</b>	<b>192</b>

# Boas práticas da UDP

- Oficinas de Assédio Moral e Assédio Sexual (4 turmas para gestores em 2024 e 1 para Cipeiros)



# Programa Qualidade de Vida no Trabalho

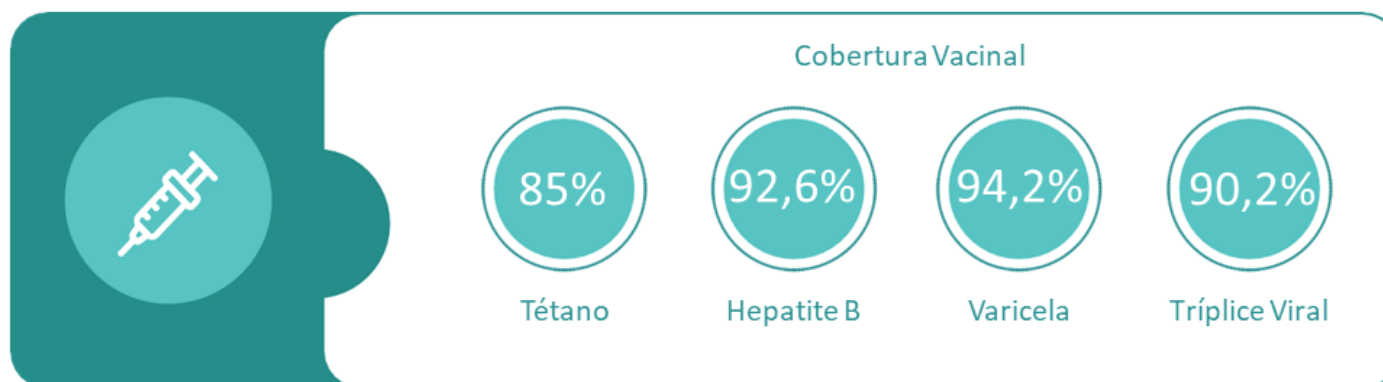


## Atendimentos:

- Escuta Qualificada;
- Auriculoterapia;
- Aromaterapia;
- Reiki;
- Yoga;
- Ventosas;
- Grupo de acompanhamento de pais com filhos atípicos;
- Programação especial em datas alusivas à saúde;
- Treinamento Funcional e Musculação;
- Cartões de felicitação (aniversário e dias das profissões);
- Encaminhamentos para outros profissionais de saúde;
- Palestras e rodas de conversa sobre Saúde com os parceiros institucionais.

As ações de QVT destinam-se a atender ao equilíbrio das diferentes dimensões da pessoa, impactando no estilo de vida dos indivíduos, contribuindo positivamente para a obtenção dos melhores resultados para os profissionais, para a instituição e para a sociedade.

# Programas de Segurança e Saúde Ocupacional e LTIP



# Algumas Ações Realizadas

**Feliz Aniversário!**

Que seu dia seja maravilhoso e repleto de coisas boas.

Obrigado por estar sempre ao nosso lado. Feliz Aniversário!

Um grande abraço!

**Josenília Maria Alves Gomes**  
Superintendente do Complexo Hospitalar da UFC/Ebserh

**EIXO VALORIZAÇÃO E RECONHECIMENTO**

**12 DE MARÇO**

**Dia do(a) Bibliotecologista**

Parabéns aos(as) Bibliotecologista(s) do CH-UFC/Ebserh, representados(as) por Roseli de Alcântara.

**MAIO**  
Na Casa Viva

Público-alvo: mães colaboradoras

Oficina de **Automaquiagem**

**Local: Casa Viva**

**Com: Walécia Diana**  
Farmacêutica do CH-UFC/Ebserh

**Dia 15 de maio** Das 14h às 15h30  
**Dia 22 de maio** Das 10h às 11h30

**Vagas limitadas**

Clique aqui e inscreva-se!

**JUNHO**  
Na Casa Viva

Roda de conversa

**Tema: Dependência emocional: quando o amor se torna prisão**

**Local: Casa Viva**

**Com a psicóloga: Virginia Serpa**

**Dia 11 de junho** Das 14h 30 às 16h

**Vagas limitadas**

Clique aqui e inscreva-se!

**Dica de um livro curto para ler no fim de semana**

Um romance extraordinário que só Gabriel García Márquez poderia escrever.

**Em agosto nos vemos**, livro inédito e póstumo do autor, é um hino à vida, ao desejo feminino e à resistência do prazer apesar da passagem do tempo.

**GABRIEL GARCÍA MÁRQUEZ**  
EM AGOSTO NOS VEMOS

**Agenda: Cada dia importa!**

Agenda Cada Dia	DOM	SEG	TER	QUA	QUI	SEX	SÁB
1. Priorize sua saúde mental. É possível estar bem!	2. Tive um momento para respirar profundamente e relaxar.	3. Você não está sozinho. Compartilhe seus sentimentos com alguém que confia.	4. Olhe e sua volta. Sempre existe alguém em quem confiar.	5. Tente algo novo hoje, mesmo que seja pequeno.	6. Não se compare a ninguém, você é único.	7. Peça ajuda quando precisar. Não há vergonha nisso.	
8. Seja gentil consigo mesmo. Permita ser humano e imperfeito.	9. Pratique a gratidão escreva três coisas pelas quais você é grato.	10. Conecte-se com um amigo ou pessoa querida hoje.	11. Lembre-se de si mesmo de o tempo todo.	12. Tente uma atividade relaxante, como leitura ou meditação.	13. Valorize a vida de todos os dias, seja um bom ouvinte.	14. Valore a vida de todos os dias, seja um bom ouvinte.	
15. Hoje, faça algo pequeno que te faça sorrir.	16.	17.	18.	19.	20.	21.	
22.	23.	24.	25.	26.	27.	28.	
29.	30.						

**Setembro Amarelo**  
Mês de Valorização da vida.

Programa de Qualidade de Vida em Trabalho

Agosto de 2024

**AULÃO ESPECIAL DE YOGA**  
Preparação para uma Noite de Sono Tranquila

**Dia: 12/11/2024 (Terça-Feira)**  
**Horário: 16h às 17h**  
**Local: Casa Viva**  
**Quantidade de vagas: 12**  
**O que é necessário para fazer a aula?**  
Um tapete ou colchonete

**Benefícios desta prática:**

- Relaxamento profundo;
- Alívio do estresse e ansiedade;
- Preparação para uma noite de sono restauradora.

Clique aqui e inscreva-se!

**Novembro Azul**  
Cuidando da Saúde Mental Masculina

**Sessão de Meditação exclusiva para os homens:**

**Dia: 19/11/2024 (Terça-Feira)**  
**Horário: 16h às 17h**  
**Local: Casa Viva**  
**Quantidade de vagas: 12**

**Benefícios desta prática:**

- Redução do estresse e da ansiedade;
- Melhoria na qualidade do sono;
- Maior clareza mental e foco;

Clique aqui e participe!

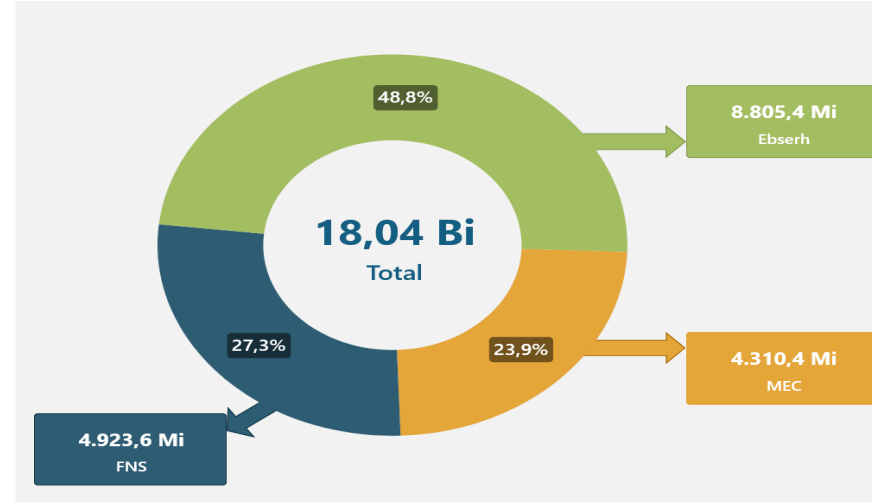
Essa atividade foi pensada especialmente para você.

# Orçamento e Finanças

## Representatividade do Complexo na Rede Ebserh

Orçamento geral da EBSERH 2024  
(bilhões) + FOLHA MEC

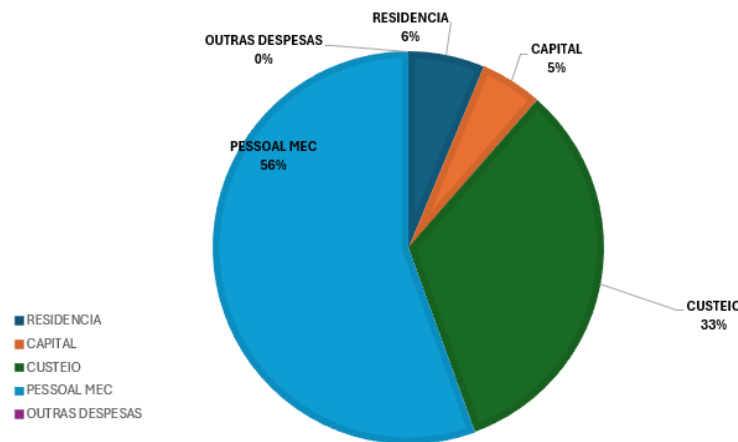
**R\$ 18,04 bilhões**



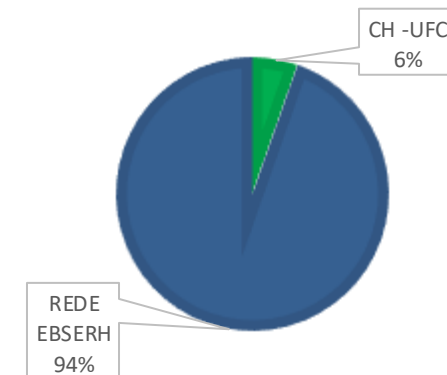
Participação do CH-UFC

**R\$ 481,4 milhões**

Fonte: TG/SGOF/DAF/CH

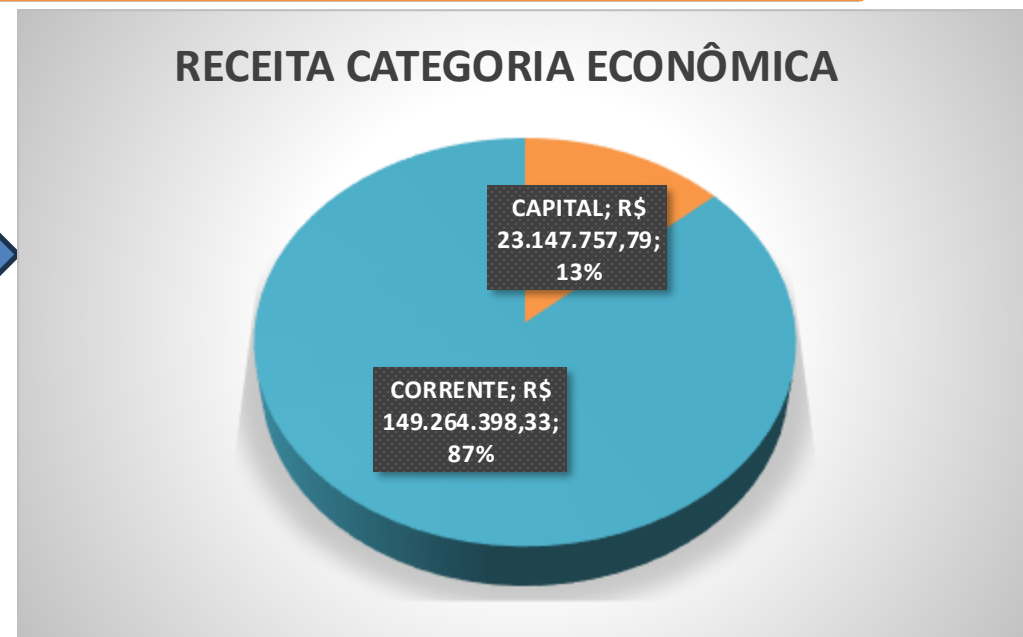
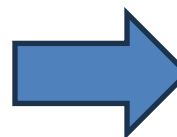


Ranking do CH-UFC  
5º maior orçamento  
da Rede EBSERH



# Orçamento e Finanças

## Receita total



## Receita líquida total

**R\$ 171,8** milhões Sem TED UFC

$$\begin{array}{r}
 \text{Receita líquida} \\
 \hline
 \text{R\$ 171,8} \text{ milhões}
 \end{array}
 +
 \begin{array}{r}
 \text{TED UFC} \\
 \hline
 \text{R\$ 525} \text{ mil}
 \end{array}
 =
 \begin{array}{r}
 \text{Receita total} \\
 \hline
 \text{R\$ 172,4} \text{ milhões}
 \end{array}$$

Fonte: TG/SGOF/DAF/CH

# Orçamento e Finanças

## Despesa

**Despesa total**  
**R\$ 172,4 milhões**  
 Despesa total do CH-UFC,  
 exercício 2024

GRUPO GERENCIAL	VALOR EMPENHADO
Terceirização pelo HUF, Universidade ou Fundação	R\$ 25.771.018,46
Material Médico Hospitalar	R\$ 25.159.072,72
Material Farmacológico	R\$ 22.121.133,71
Materiais e Serviços de Limpeza	R\$ 22.057.977,85
Obras em Andamento	R\$ 15.189.910,43
Materiais e Serviços de Alimentação e Cozinha	R\$ 13.020.951,74
Água, Luz, Esgoto	R\$ 9.123.724,79
Reforma	R\$ 8.359.491,25
Máquinas, Equipamentos e Mobiliário	R\$ 7.833.847,36
Outros Materiais/Serviços Finalísticos	R\$ 7.730.939,04
Manutenção	R\$ 5.993.430,94
Vigilância e Segurança	R\$ 2.764.154,70
Locação (Bens móveis e imóveis)	R\$ 2.512.119,98
Materiais/Serviços de Tecnologia da Informação	R\$ 2.392.435,83
Gás (exceto GLP)	R\$ 1.064.135,75
Materiais/Serviços de Consumo Geral	R\$ 739.462,39
Taxas, Encargos, Multas e Juros	R\$ 253.493,90
Outros	R\$ 126.133,19
Mão de Obra e Outros Ativos Diversos	R\$ 124.000,00
Apoio ao Ensino e Pesquisa	R\$ 53.935,07
Diárias, Passagens e Locomoção	R\$ 20.507,92
Impostos e Contribuições	R\$ 279,10
<b>Total Geral</b>	<b>R\$ 172.412.156,12</b>

Fonte: TG/SGOF/DAF/CH

$$\begin{array}{r}
 \text{Despesa líquida} \\
 \hline
 \text{R\$ 171,8 milhões}
 \end{array}
 +
 \begin{array}{r}
 \text{TED UFC} \\
 \hline
 \text{R\$ 525 mil}
 \end{array}
 =
 \begin{array}{r}
 \text{Despesa total} \\
 \hline
 \text{R\$ 172,4 milhões}
 \end{array}$$

Fonte: TG/SGOF/DAF/CH

# Orçamento e Finanças

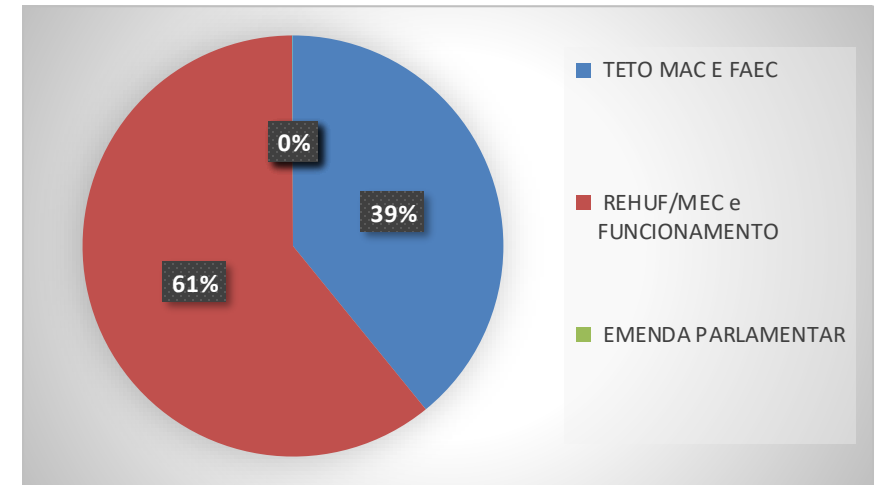
## Execução da Despesa e RAP

### Execução da despesa

**R\$ 451,8 milhões**



### RAP INSCRITO



### Restos a Pagar Inscrito 2024

**R\$ 46,042 milhões**



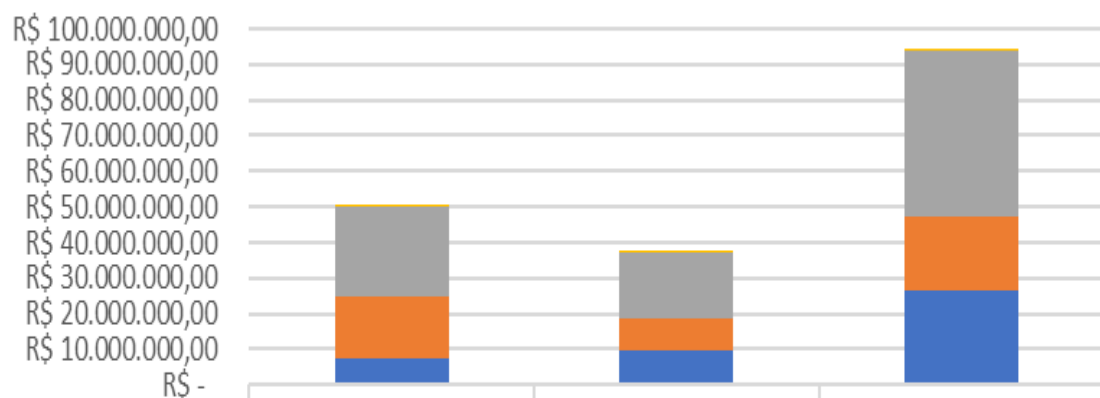
**Residência**

**R\$ 28,5 milhões**

Fonte: TG/SGOF/DAF/CH

# Patrimônio

Saldo em Bens Permanentes no CH-UFC em 2024



**24.552**

Bens em uso no CH-UFC

**R\$ 46,3** Milhões

Valor líquido do acervo patrimonial do CH-UFC

# Hotelaria Hospitalar



R\$ 326.546,09

Economia com as adequações no fornecimento de enxoval hospitalar



22.495

Quantidade de limpeza terminais realizadas



55.998,40

kg de resíduos reciclados



3.738

Chamados atendidos (Ambulância própria)



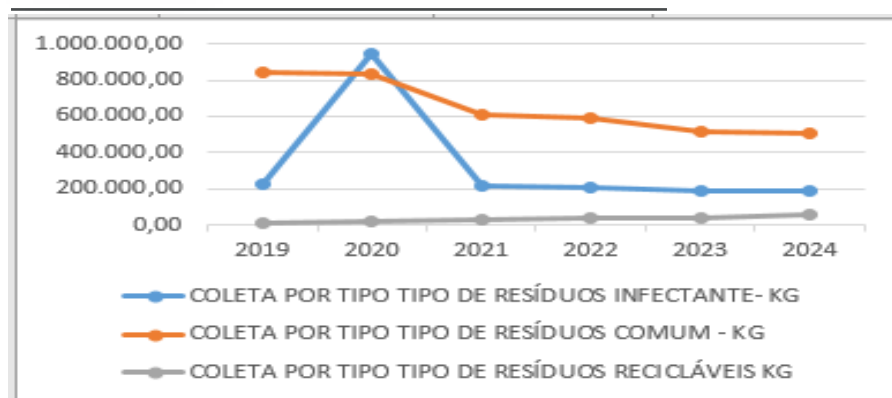
1.065.496,20

Kg de roupa limpa distribuída



692.938

Quantidades de dietas orais distribuídas



ANO	INFECTANTE- KG	COMUM - KG	RECICLÁVEIS KG
2019	222.509,76	839.124,50	8.556,92
2020	942.856,73	833.514,80	19.020,10
2021	216.938,56	613.165,50	25.531,45
2022	209.306,36	594.104,00	37.400,10
2023	190.440,00	514.685,00	39.162,00
2024	186.962,35	505.450,00	55.998,40

\* Recicláveis: A coleta seletiva foi oficializada no segundo semestre de 2019, com o processo para participação das cooperativas.

# Infraestrutura: melhorias na ambiência

Foram feitas mais de 20 melhorias de ambiência no CH-UFC/Ebserh no ano de 2024. Dentre elas estão:

- Instalação de forro nos corredores do 1º e 2º andar da Meac
- Instalação de divisórias na Unidade de Patrimônio da Meac
- Adequação de salas do serviço de Psicologia (HUWC)
- Adequação do novo espaço da Neurofisiologia (HUWC)
- Adequação do espaço do serviço de Cardiologia (HUWC)
- Adequação da Unidade de Cuidados Intermediários Canguru (Meac)
- Revitalização de jardins no HUWC e Meac
- Adequação de consultórios do serviço de traumatologia (HUWC)
- Adequações na praça dos Ambulatórios Especializados (Ilhas)
- Adequação do novo espaço da Unidade de Hemoterapia (Meac)
- Adequação do novo espaço para nutricionistas (Meac)



+ 20

Melhorias  
na ambiência

# Entrega da Nova Emergência da Meac



# Entrega da nova TMO e brinquedoteca do HUWC



# Entrega de uma Nova Subestação na Meac para atender a Nova Emergência



## Infraestrutura: outros avanços



R\$ 500 mil

Captados através de Programa de Eficiência Energética

R\$ 164 mil

De economia anual prevista com a execução do projeto

- Projeto submetido no Programa de Eficiência Energética da Enel Ceará ficou em 2º lugar geral e o CH-UFC receberá investimento para modernização dos sistemas de iluminação, climatização e refrigeração e instalação de usina fotovoltaica

- 70% de avanço na implementação do Sistema de Gerenciamento de Manutenção Computadorizado (Plataforma Arkmeds), que irá auxiliar no planejamento e controle dos serviços de manutenção predial

- Substituição de 19 quadros elétricos do CH-UFC em 2024 e programação de mais 21 substituições até o final do 1º semestre de 2025

- Aquisição de 2 novos grupos geradores para substituição dos grupos geradores da Meac – R\$ 789.000,00

- Aquisição de filtros centralizados para instalação nos reservatórios de água potável do CH-UFC – R\$ 105.552,00

- Assinatura do contrato de compra de energia elétrica no Mercado Livre com previsão de economia de aproximadamente R\$ 1,8 milhão por ano

# Conclusão

2024, um ano pra guardar na memória!

Sem sombra de dúvidas o primeiro de ano de uma gestão é sempre cheio de desafios. E em nosso Complexo não foi diferente. Identificamos inúmeras oportunidades de melhorias. E estamos convictos de que há muito a aperfeiçoar e consolidar no decorrer dos quatro anos que compõem o ciclo da atual gestão.

Há várias frentes que precisam ser abraçadas. Isso é fato! Mas vontade, coragem e bravura não nos falta. Estamos convictos de que juntos chegaremos muito mais longe e garantiremos inúmeras melhorias aos nossos pacientes, nossa razão de ser.

Tudo o que fora possível em 2024 é resultado de um trabalho coletivo e repleto de empenho e dedicação de cada um dos que são o nosso CH-UFC/Ebserh.

Sem vocês nada aqui descrito seria possível. Em cada página desse relatório há a entrega e a dedicação de cada um.

Diante disso: o nosso MUITO OBRIGADO!

Chegamos até aqui. Há ainda um longo caminho a ser percorrido. Diante disso, sigamos! Avante! Juntos e sempre!

AbraSUS a cada um que compõe o nosso Complexo Hospitalar da UFC/Ebserh

**Colegiado Executivo do Complexo Hospitalar da UFC/Ebserh**



UNIVERSIDADE  
FEDERAL DO CEARÁ



HOSPITAL  
UNIVERSITÁRIO  
WALTER CANTÍDIO - UFC



MEAC  
MATERNIDADE - ESCOLA  
ASSIS CHATEAUBRIAND

**EBSERH**  
HOSPITAIS UNIVERSITÁRIOS FEDERAIS

MINISTÉRIO DA  
EDUCAÇÃO

GOVERNO FEDERAL  
**BRASIL**  
UNIÃO E RECONSTRUÇÃO