

DIRETORIA DE ATENÇÃO À SAÚDE E GESTÃO DE CONTRATOS

EBSERH
HOSPITAIS UNIVERSITÁRIOS FEDERAIS

Hospital Universitário de Brasília – HUB/UNB



DIMENSIONAMENTO DE SERVIÇOS ASSISTENCIAIS

Brasília, fevereiro de 2013.

SUMÁRIO :

1-Apresentação	4
2-Estrutura Organizacional Assistencial do HuB	4
3 - Dimensionamento dos serviços Assistenciais Ambulatorial e Hospitalar	5
3.1 - Dimensionamento Ambulatorial	10
3.1.1 - Unidade de Saúde Bucal	12
3.2 - Unidade de Pronto Socorro	13
3.3 - Unidade do Sistema Cardiovascular	14
3.4 - Unidade do Sistema Urinário	14
3.5 - Unidade do Sistema Digestório	15
3.6 - Unidade do Sistema Respiratório	15
3.7 - Unidade de Cabeça e Pescoço	16
3.8 - Unidade do sistema Neuromuscular	17
3.9 - Unidade do Sistema Músculo Esquelético	17
3.10 - Unidade de Oncologia	18
3.11 - Unidade de Hematologia	19
4 - Serviços Especializados - Habilitação pelo SUS	20
5 - Serviços de Apoio Diagnóstico	
5.1 - Unidade de Laboratório de Análises Clínicas	21
5.2 - Unidade de Laboratório de Anatomia Patológica	21
5.3 - Unidade de Diagnóstico por Imagem	22
5.4 - Unidade de Medicina Nuclear	23

6 – Serviços de Apoio Terapêutico	
6.1 - Unidade de Processamento de Materiais Esterilizados	24
6.2 - Unidade de Bloco Cirúrgico	24
6.3 - Unidade de Cuidados Intensivos e Semi – Intensivos	25
6.4 - Unidade de Terapia Intensiva Coronariana.....	26
6.5 - Unidade de Transplante	27
6.6 - Unidade de Reabilitação	28
6.7 - Unidade de Farmácia Clínica	28
6.8 - Unidade de Nutrição Clínica	29
7 - Internação	30
8 - Setor de Vigilância em Saúde	32
9 - Setor de Regulação e Avaliação em Saúde	33
10 - Consultório Itinerante	34
11- Considerações	34
12- Anexos	34

PROPOSTA DE DIMENSIONAMENTO DOS SERVIÇOS ASSISTENCIAIS

HOSPITAL UNIVERSITÁRIO DE BRASÍLIA /UNB

1- APRESENTAÇÃO:

Este documento tem por objetivo apresentar proposta de dimensionamento dos serviços, a partir do perfil assistencial definido para o Hospital Universitário de Brasília -- UnB/HUB, como hospital geral de média e alta complexidade.

O HuB/UnB tem como missão “Cuidar de pessoas e desenvolver ensino e pesquisa em harmonia com o Sistema Único de Saúde.”

O Hospital Universitário de Brasília -- UnB/HuB tem o vínculo acadêmico de apoio à pesquisa e extensão sendo de grande relevância na formação de recursos humanos realizando atividades de graduação e pós graduação.

Por suas características de natureza pública e integrante do Sistema Único de Saúde (SUS), dispõe de atendimento 100% SUS, tendo por objetivo a prestação de assistência à saúde de qualidade à população do Distrito Federal.

2- ESTRUTURA ORGANIZACIONAL ASSISTENCIAL DO HUB:

A estrutura organizacional assistencial do HuB, está composta da seguinte forma:

➤ DIVISÕES (04)

1 – Divisão de Gestão do Cuidado: composta por 21 (vinte e um) Unidades Assistenciais e 01(um) Setor de Urgência/Emergência;

2 – Divisão de Apoio Diagnóstico e Terapêutico: composta por 02 (dois) Setores

✓ Setor de Apoio Diagnóstico: com 04 (quatro) Unidades Assistenciais.

✓ Setor de Apoio Terapêutico: com 08 (oito) Unidades Assistenciais.

3 – Divisão Médica.

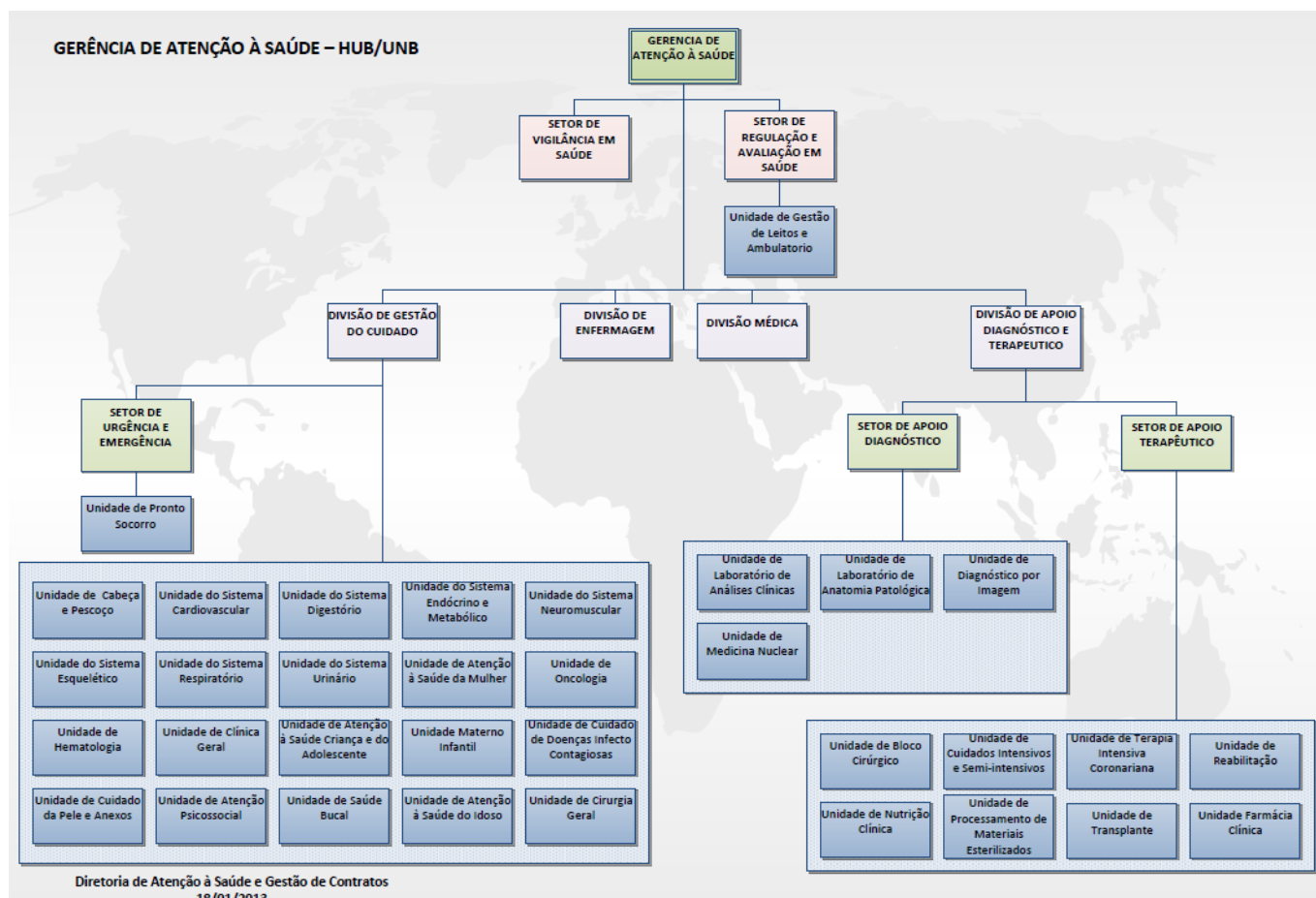
4 – Divisão de Enfermagem.

➤ SETORES

1 – Setor de Regulação e Avaliação em Saúde

✓ Unidade de Gestão de Leitos e Ambulatórios

2 – Setor de Vigilância em Saúde



3- DIMENSIONAMENTO DOS SERVIÇOS ASSISTENCIAIS AMBULATORIAL E HOSPITALAR:

O modelo assistencial do HuB define suas diretrizes a partir do seu perfil assistencial voltado às necessidades de saúde da população, do ensino e da pesquisa. Na reestruturação do modelo assistencial adotou-se o de atenção em Linhas de Cuidado. Entende-se por Linha de Cuidado a articulação de recursos e práticas de produção de saúde, orientadas por diretrizes clínicas que objetiva a condução oportuna e ágil dos pacientes pelas possibilidades de diagnóstico e terapia em resposta às suas necessidades de saúde.

A proposta de dimensionamento dos serviços assistenciais, foi realizada de forma conjunta com a Direção e equipe técnica do hospital e vem no intuito de tornar mais eficaz a capacidade do HU, permitindo a perspectiva de sustentabilidade da instituição.

LINHAS DE CUIDADO	Áreas/Especialidades
Unidade de Cabeça e Pescoço	Oftalmologia Clínica
	Oftalmologia Cirúrgico
	Ambulatório Geral de oftalmologia
	Ambulatório de Especialidades de oftalmologia
	Consultórios itinerantes de oftalmologia
	Cirurgia bucomaxilo
	Cirurgia de cabeça e pescoço

	Cirurgia crâniomaxilo facial Serviço de Implante coclear Serviço de Implante de outras prótese Ambulatório geral de otorrino e ambulatório de especialidades de otorrino Enfermaria de Otorrinolaringologia Ambulatório de bucomaxilo Ambulatório Geral de cabeça e pescoço Enfermaria de cabeça e pescoço
Unidade de Sistema Endócrino e metabólico	Enfermaria de Endocrinologia Serviço Cirurgia Geral Obesidade Mórbida Cirurgia endocrinológica Cirurgia cabeça e pescoço Ambulatório de endocrinologia geral Ambulatório de Endocrinologia especializada Ambulatório de nutrição clínica Serviço de Obesidade mórbida
Unidade do Sistema Cardiovascular	Enfermaria de Cardiologia clínica Enfermaria de Cirurgia Vascular Ambulatório de Cirurgia vascular Cardiologia Intervencionista (hemodinâmica) Unidade Coronariana Ambulatório de Cardiologia Clínica Ambulatório de Cardiologia Especializada Ambulatório de Cirurgia Cardíaca Ambulatório Neurovascular Reabilitação Cardiovascular Enfermaria Neurovascular Enfermaria cirúrgica cardíaca Laboratório de Exames cardiovasculares
Unidade do Sistema Digestório	Enfermaria de Gastroenterologia clínica Enfermaria de Cirurgia digestiva Enfermaria de Proctologia Enfermaria de Cirurgia Geral Laboratório de endoscopia do sistema digestório Exames sistema Digestório Ambulatório de Gastroenterologia especializada Amb. de cirurgia digestiva Amb. de Cirurgia geral Digestiva Amb. de gastroenterologia Amb. de proctologia Enfermaria de Cirurgia Geral Digestiva
Unidade do Sistema Neuromuscular	Emergência de Neurologia clínica Ambulatório de Neurocirurgia Exames neuromusculares Lab. Medicina do sono Enfermaria de neurologia Enfermaria de neurocirurgia Amb. De neurologia Geral

	Amb. De neurologia especializada
Unidade do Sistema Esquelético	Ambulatório de Ortopedia
	Ambulatório de Reumatologia Especializada
	Laboratório de Reumatologia
	Enfermaria de reumatologia
	Ambulatório de reumatologia geral
	Ambulatório de ortopedia especializada
Unidade do Sistema Respiratório	Enfermaria de Pneumologia clínica
	Enfermaria de Cirurgia Torácica
	Exames Respiratórios
	Laboratório medicina do sono
	Laboratório de broncoscopia
	Amb. Geral de pneumologia
	Amb. Especializado de pneumologia
	Amb. de cirurgia torácica
Reabilitação pulmonar	
Unidade do Sistema Urinário	Urologia clínica e cirúrgica
	Ambulatório especializado de Nefrologia
	Hemodiálise adulto e criança
	Diálise peritoneal adulto e criança
	Enfermaria nefrologia
	Enfermaria urologia
	Litotripsia
	Estudo urodinâmico
	Ambulatório geral de nefrologia
	Ambulatório geral de urologia
	Ambulatório especializado de urologia
	Ambulatório geral de nefrologia
	Reabilitação urológica
Procedimentos guiados por exame de imagem.	
Unidade de Atenção à Saúde da Mulher	Enfermaria de Ginecologia Clínica e cirúrgica
	Mastologia clínica e cirúrgica
	Serviço de reprodução humana
	Serviço de câncer de colo de útero e colposcopia
	Oncologia ginecológica
	Enfermaria de ginecologia
	Ambulatório de ginecologia infanto-puberal
	Serviço de videocirurgia ginecológica
	Serviço de Climatério
	Ambulatório de ginecologia endócrina
	Serviço de planejamento familiar
Unidade de Hematologia	Enfermaria de Hematologia Oncológica
	Enfermaria de Hematologia Clínica
	Ambulatório de Hematologia Oncológica

	Ambulatório de Hematologia Clínica
	Agência Transfusional
Unidade de Oncologia	Serviço de Radioterapia
	Serviço de Quimioterapia
	Cirurgia geral
	Ambulatório de Proctologia Oncológica
	Ambulatório de Mastologia Oncológica
	Ambulatório de Ginecologia Oncológica
	Amb. Nutrição clínica oncológica
	Amb. Psicologia Clínica oncológica
	Enfermaria de oncologia clínica
	Enfermaria de oncologia cirúrgica
	Ambulatório de Oncologia Clínica e cirúrgica
	Unidade de Atenção à saúde da Criança e adolescente
Enfermaria de Pediatria cirúrgica	
Enfermaria de Medicina do adolescente	
Enfermaria de Especialidades pediátricas	
Ambulatório de especialidades pediátricas	
Amb. Pediatria geral	
Enfermaria de pediatria Clínica	
Amb. de pediatria cirúrgica	
Ambulatório de Cd alto risco	
Unidade de Clínica Geral	Enfermaria Clínica geral e especialidades clínicas
	Ambulatório de Clínica Geral
	Serviço de Genética Médica
	Serviço de alergia
Unidade de Cirurgia Geral	Serviço de estomaterapia
	Clínica de dor da anestesiologia
	Ambulatório de anestesiologia
	Ambulatório de risco cirúrgico
	Ambulatório de Cirurgia Geral
	Enfermaria de Cirurgia geral
Unidade Materno Infantil	Enfermaria de Alto Risco
	Unidade de Neonatologia
	CPA obstétrico
	Centro Obstétrico
	Pré-natal alto risco
	Serviço de Medicina Fetal
	Serviço Mãe Nutriz
	UTIN
	ICIN
	Projeto Canguru
	Banco de leite
Unidade de Cuidado de doenças infectocontagiosas,	CRIAS

	Infectologia Clínica Cirurgia Geral Enfermaria de infectologia Ambulatório geral de infectologia Programa Doenças Infecciosas Tropicais Programa HIV/Aids Ambulatório de especialidades infecto-contagiosas
Unidade de Cuidado da Pele e Anexos	Amb.Dermatologia, cosmetologia Amb. De Dermatologia tropical Ambulatório Geral de Dermatologia Ambulatório de procedimentos dermatológicos Enfermaria de Dermatologia Ambulatório de cirurgia plástica Enfermaria de cirurgia plástica
*Unidade de Atenção Psicossocial	Ambulatório de Psiquiatria Serviço Especializado Álcool e Drogas (SEAD) Ambulatório de Psicologia Ambulatório de Enfermagem Psicossocial Ambulatório de Terapia Ocupacional Ambulatório de Serviço Social Serviço de Triagem Psicossocial Enfermaria de Saúde Mental
Unidade de Saúde Bucal	Clínica Odontológica Cirurgia BucoMaxilo Ambulatório Geral de Saúde Bucal Ambulatório de Especialidades Emergência em saúde bucal Radiologia de Saúde Bucal Consultórios Itinerantes de Odontologia I
Unidade de Atenção à saúde do Idoso.	Enfermaria de Geriatria Serviço de Psiquiatria Geriátrica Centro Multidisciplinar do Idoso Ambulatório do Serviço Social do Idoso Serviço de Educação Física do Idoso Ambulatório de Geriatria

Obs: *Unidade de Atenção Psicossocial – Hospital será referência para Rede de Atenção Psicossocial, com implantação de 25 leitos clínicos de retaguarda em saúde mental, com funcionamento 24h.

DIRETORIA DE ATENÇÃO À SAÚDE E GESTÃO DE CONTRATOS
3.1 - Dimensionamento Ambulatorial:

SEQ	LINHAS DE CUIDADO	ÁREAS/ESPECIALIDADES	Consultas/hora	Nº Consultórios	Estimativa de Consultas		
					semanal	Mensal	Ano
1	Unidade Materno Infantil	Médico Obstetria (equipe MD = enfermeiro+fisioterapeuta+TO+psicologo+nutricionista + assistente social+farmacêutico)	3	3	432	1.728	20.736
		Médico Pediatria CD de alto risco (equipe MD = enfermeiro+fisioterapeuta+TO+psicologo+nutricionista + assistente social+farmacêutico)	2	2	192	768	9.216
2	Unidade de Atenção à Saúde da Mulher	Médico Ginecologia clínica	3	3	432	1.728	20.736
		Médico Ginecologista cirurgico	3	1	144		0
		Médico Mastologia (equipe MD = enfermeiro + fisioterapeuta+TO+psicologo+nutricionista + assistente social+farmacêutico)	3	1	144	576	6.912
3	Unidade de atenção à Saúde da Criança e Adolescente	Medicina do adolescente (equipe MD = enfermeiro + fisioterapeuta+TO+psicologo+nutricionista + assistente social+farmacêutico)	2	2	192	768	9.216
		Médico Pediatria cirúrgica (equipe MD = enfermeiro + fisioterapeuta+TO+psicologo+nutricionista + assistente social+farmacêutico)	3	2	288	1.152	13.824
		Médico Pediatria geral (equipe MD = enfermeiro + fisioterapeuta+TO+psicologo+nutricionista + assistente social+farmacêutico)	2	2	192	768	9.216
		Médico Neurologia Clínica (equipe MD = enfermeiro + fisioterapeuta+TO+psicologo+nutricionista + assistente social+farmacêutico)	2	1	96	384	4.608
		Médico Nefrologia geral (equipe MD = enfermeiro + fisioterapeuta+TO+psicologo+nutricionista + assistente social)	3	1	144	576	6.912
		Médico Gastrenterologia (equipe MD = enfermeiro + fisioterapeuta+TO+psicologo+nutricionista + assistente social)	2	1	96	384	4.608
		Médico Hematologia (equipe MD = enfermeiro + fisioterapeuta+TO+psicologo+nutricionista + assistente social+farmacêutico)	2	1	96	384	4.608
		DIP	2	1	96		0
		Médico alergista (equipe MD = enfermeiro + fisioterapeuta+TO+psicologo+nutricionista + assistente social+farmacêutico)	2	1	96	384	4.608
		Médico Imunologia	2	1	96	384	4.608
		Médico Endocrinologia (equipe MD = enfermeiro + fisioterapeuta+TO+psicologo+nutricionista + assistente social+farmacêutico)	1	1	96	384	4.608
		Médico Asma (equipe MD = enfermeiro + fisioterapeuta+TO+psicologo+nutricionista + assistente social+farmacêutico)	2	1	96	384	4.608
		Médico Cardiologia (equipe MD = enfermeiro + fisioterapeuta+TO+psicologo+nutricionista + assistente social+farmacêutico)	2	1	96	384	4.608
		Psicologia infantil	1	1	48	192	2.304
		4	Unidade do Sistema Cardiovascular	Médico Cardiologia clínica (equipe MD = enfermeiro + fisioterapeuta+TO+psicologo+nutricionista + assistente social+farmacêutico)	2	3	288
Médico Cirurgia Cardiaca	2			1	96	384	4.608
Médico Cirurgia Vascular	3			2	288	1.152	13.824
5	Unidade do Sistema Respiratório	Médico Pneumologia Clínica (equipe MD = enfermeiro + fisioterapeuta+TO+psicologo+nutricionista + assistente social+farmacêutico)	2	3	288	1.152	13.824
		Médico de Cirurgia Torácica	2	1	96	384	4.608
6	Unidade do Sistema Digestório	Médico Gastroenterologia clínica (equipe MD = enfermeiro + fisioterapeuta+TO+psicologo+nutricionista + assistente social+farmacêutico)	2	1	96	384	4.608
		Médico Coloproctologia	2	1	96	384	4.608
7	Unidade de Atenção Psicossocial	Médico Psiquiatria Geral	2	2	192	768	9.216
		Psicologia	2	3	288		0
		Psicologia SEAD	2	2	192	768	9.216
		Assistente Social SEAD	2	1	96	384	4.608
		Médico do Trabalho – Saúde do trabalhador	2	1	96	384	4.608
8	Unidade de Oncologia - CACON	Médico Oncologia clínica (equipe MD = enfermeiro + fisioterapeuta+TO+psicologo+nutricionista + assistente social+farmacêutico)	2	4	384	1.536	18.432
		Hematologia oncológica (equipe MD = enfermeiro + fisioterapeuta+TO+psicologo+nutricionista + assistente social+farmacêutico)	2	1	96	384	4.608
9	Unidade de Hematologia	Hematologia clínica	2	1	96		0
		Médico Radioterapia	2	1	96	384	4.608
		Enfermagem oncológica	2	1	96	384	4.608
		Psicologia Oncológica	2	1	96	384	4.608
		Assistente Social	2	1	96	384	4.608
10	Unidade de Clínica Geral	Genética Médica	2	1	96	384	4.608
		Médico clínico geral	2	2	192	384	4.608
		Enfermagem clínica	2	1	96		0
		Médico Alergia	2	1	96	384	4.608

DIRETORIA DE ATENÇÃO À SAÚDE E GESTÃO DE CONTRATOS

11	Unidade de Cirurgia geral	Médico Anestesiologia	2	2	192	768	9.216
		Médico Cirurgia Geral (equipe MD = enfermeiro + fisioterapeuta+TO+psicologo+nutricionista + assistente social+farmacêutico)	3	2	288	1.152	13.824
		Enfermagem Cirúrgica/Estomaterapia	2	1	96	384	4.608
12	Unidade de cabeça e pescoço	Otorrinolaringologia geral (equipe MD = enfermeiro + fisioterapeuta+TO+psicologo+nutricionista + assistente social+fonaudiologia+farmacêutico)	3	4	576	2.304	27.648
		Médico Cirurgia de Cabeça e Pescoço	2	2	192	768	9.216
		Serviço de Implante Coclear : fono , AS, enfermeira, psicóloga, otorrino	2	1	96	384	4.608
		SIC – Assistente Social	2	1	96	384	4.608
		Oftalmologia Geral (equipe MD = enfermeiro + fisioterapeuta+TO+psicologo+nutricionista + assistente social+farmacêutico)	2	2	192	768	9.216
13	Unidade do Sistema Endócrino e Metabólico	Médico Endocrinologia (equipe MD = enfermeiro + fisioterapeuta+TO+psicologo+nutricionista + assistente social+farmacêutico)	2	3	288	1.152	13.824
		Médico cirurgia bariátrica	2	1	96	384	4.608
		Médico Neurocirurgia (equipe MD = enfermeiro + fisioterapeuta+TO+psicologo+nutricionista + assistente social)	2	2	192	768	9.216
14	Unidade do Sistema NeuroMuscular	Médico Neurologia Clínica (equipe MD = enfermeiro + fisioterapeuta+TO+psicologo+nutricionista + assistente social+farmacêutico)	2	1	96	384	4.608
		Médico Reumatologia geral (equipe MD = enfermeiro + fisioterapeuta+TO+psicologo+nutricionista + assistente social+farmacêutico)	3	3	432	1.728	20.736
		Médico ortopedista	3	1	144	576	6.912
16	Unidade de Cuidado de Doenças Infecto contagiosa	Médico Infectologia Clínica (equipe MD = enfermeiro + fisioterapeuta+TO+psicologo+nutricionista + assistente social+farmacêutico)	2	2	192	768	9.216
17	Unidade de cuidado da Pele e anexos	Médico dermatologia geral (equipe MD = enfermeiro + fisioterapeuta+TO+psicologo+nutricionista + assistente social+farmacêutico)	3	5	720	2.880	34.560
18	Unidade do Sistema urinário	Médico Nefrologia geral (equipe MD = enfermeiro + fisioterapeuta+TO+psicologo+nutricionista + assistente social+farmacêutico)	2	1	96	384	4.608
		Médico Nefro Transplante (equipe MD = enfermeiro + fisioterapeuta+TO+psicologo+nutricionista + assistente social+farmacêutico)	2	1	96	384	4.608
		Médico Uro – tranplante (equipe MD = enfermeiro + fisioterapeuta+TO+psicologo+nutricionista + assistente social+farmacêutico)	2	1	96	384	4.608
		Psicologia – Uremia e transplantes	1	1	96	384	4.608
		Médico Urologia geral (equipe MD = enfermeiro + fisioterapeuta+TO+psicologo+nutricionista + assistente social)	3	1	144	576	6.912
19	Unidade de Atenção à Saúde do Idoso	Neuropsicólogo	2	1	96	384	4.608
		Médico Geriatria (equipe MD = enfermeiro + fisioterapeuta+TO+psicologo+nutricionista + assistente social+farmacêutico)	2	2	192	384	4.608
		Serviço Social	2	1	96	384	4.608
		Dentista	2	1	96	384	4.608
TOTAL				106	11.620	42.432	504.576

OBS: A unidade de Saúde Bucal está dimensionado no item 3.1.1

DIRETORIA DE ATENÇÃO À SAÚDE E GESTÃO DE CONTRATOS

3.1.1 - Unidade de Saúde Bucal: Hospital habilitado pelo SUS como Centro de Especialidade Odontológica-CEO II

AMBULATÓRIOS	EQUIPAMENTOS		Número de consultórios utilizados por ambulatório	Profissionais nível superior	Profissionais nível médio	ESTIMATIVA		
	TOTAL EQUIPAMENTOS/DIA	Número de ambulatórios por semana				SEMANA	MÊS	ANO
						TOTAL	TOTAL	TOTAL
CIRURGIA BUCOMAXILO	4							
Cirurgião BucoMaxilo (centro cir)	4	5	4	cirurgião bucomaxilo	técnicos em saúde bucal	40 cirurgias e 80 avaliações pré-pós operatório	160 cirurgias e 320 avaliações pré-pós operatório	1760 cirurgias e 3520 avaliações pré-pós operatório
AMBULATÓRIO ESPECIALIDADES	9							
Periodontia	1	10	1	periodontista	técnicos em saúde bucal	60 procedimentos	240 procedimentos	2880 procedimentos
Dentística restauradora	1	10	1	dentística restauradora	técnicos em saúde bucal	60 procedimentos	240 procedimentos	2880 procedimentos
Endodontia	1	10	1	endodontistas	técnicos em saúde bucal	60 procedimentos	240 procedimentos	2880 procedimentos
Odontopediatria	1	10	1		técnicos em saúde bucal	60 procedimentos	240 procedimentos	2880 procedimentos
Prótese dentária	1	10	1	protésistas	técnicos em saúde bucal	60 procedimentos	240 procedimentos	2880 procedimentos
Residente R1	1	7	1		técnicos em saúde bucal	42 procedimentos	84 procedimentos	1008 procedimentos
Residente R2	1	7	1		técnicos em saúde bucal	42 procedimentos	84 procedimentos	1008 procedimentos
Emergência em saúde bucal	1	0	0	cirurgiões dentistas	técnicos em saúde bucal	60 procedimentos	240 procedimentos	2880 procedimentos
RADIOLOGIA ODONTOLÓGICA	5							
Radiologia Odontológica	5	10	3	radiologista	técnicos em radiologia	750 periapical/75 panorâmicas/40 tomografias	3000 periapical/ 300 panorâmicas/160 tomografias	33000 periapical/ 3300 panorâmicas/ 1760 tomografias
CONSULTÓRIOS ITINERANTES	4							
Consultórios Itinerantes	4	10	0	endodontista , odontopediatras	técnicos em saúde bucal (40h), agentes administrativos (40h)	240	960	11520
CLÍNICA ODONTOLÓGICA GERAL	44							
Clínica Odontológica 4	15	1	15		técnicos em saúde bucal	15	60	480
Clínica Odontológica 5	15	1	15		técnicos em saúde bucal	30	120	960
Clínica Odontológica 6	15	2	15		técnicos em saúde bucal	60	240	1920
Clínica Odontológica 7	15	2	15		técnicos em saúde bucal	60	240	1920
Clínica Odontológica 8	15	3	15		técnicos em saúde bucal	90	360	2880
Clínica Odontológica 9	15	4	15		técnicos em saúde bucal	120	480	3840
Clínica Odontológica 10	15	4	15		técnicos em saúde bucal	120	480	3840
Cirurgia bucomaxilo	15	2	15		técnicos em saúde bucal	60	240	1920
Prótese total	15	1	15		técnicos em saúde bucal	15	60	480
Odontopediatria	15	2	15		técnicos em saúde bucal	60	240	1920
Serviços Especializados - Cirurgião-Dentista								
Neoplasias malignas	1	10	1	cirurgiões dentistas (clínico geral)	técnicos em saúde bucal	60 procedimentos	240 procedimentos	2880 procedimentos
prótese bucomaxilofacial	1	10	1	cirurgiões dentistas (especialistas em prótese)	técnicos em saúde bucal	60 procedimentos	240 procedimentos	2880 procedimentos
anomalias crâniofaciais	1	10	1	1 cirurgião-dentista ortodontia e 1 cirurgião-dentista especialista em prótese	técnicos em saúde bucal	60 procedimentos	240 procedimentos	2880 procedimentos
traumatismo dentário	1	10	1	especialista em Endodontia e 1 especialista em Dentística	técnicos em saúde bucal	60 procedimentos	240 procedimentos	2880 procedimentos
Preparação para procedimentos cirúrgicos em geral	1	10	1	especialista em Endodontia e 1 especialista em Dentística	técnicos em saúde bucal	60 procedimentos	240 procedimentos	2880 procedimentos
Disfunção Temporomandibular	1	10	1	cirurgiões dentistas (Especialistas em Disfunção temporomandibular)	técnicos em saúde bucal	60 procedimentos	240 procedimentos	2880 procedimentos
Central de esterilização de material				Enfermeiro	técnicos em saúde bucal			
Secretaria de administração				Técnico administrativo	secretários , técnicos administrativos, técnicos de manutenção de consultório, técnicos de laboratório de prótese dentária			

Observação 1: Para introdução Clínica Odontológica 9 e 10, é necessária a conclusão da expansão do andar térreo do prédio principal, com 20 consultórios

Observação 2: O dimensionamento foi feito considerando 1 consulta-procedimento/hora por se tratar de clínica odontológica que associa assistência e ensino.

DIRETORIA DE ATENÇÃO À SAÚDE E GESTÃO DE CONTRATOS
3.2 – Unidade de Pronto Socorro:

Unidade	Tipo de serviço	Tipo profissional	Especialidade	Obs
Unidade de Pronto Socorro	Clinica médica	Médico	Residência em Clínica médica ou emergência	
	Clinica médica	Médico	Residência em especialidades clínicas	
	Cirurgia Geral	Médico	Residência em Cirurgia Geral	
	Cirurgia Geral	Médico	Residência em Cirurgia Geral	Obrigatória
	Cirurgia Geral	Médico	Residência em especialidades Cirúrgicas: neurocirurgia , cardíaca e vascular	Obrigatória Cirurgião cardíaco
	Pediatria	Médico	Residência em Pediatria	
	Cirurgia Pediátrica	Médico	Residência em Cirurgia pediátrica	Obrigatório
	Ginecologia e obstetrícia	Médico	Residência em Ginecologia e Obstetrícia	Especialização em alto risco desejada
	Neurologia	Médico	Residência em Neurologia Clínica	
	Cardiologia	Médico	Residência em Cardiologia	
	Saúde mental	Médico	Residência em Psiquiatria	
	Imaginologia	Médico	Residência em Imaginologia	Radiologista Geral que trabalha com qualquer equipamento da imaginologia
	Emergência Odontológica	Cirurgião Dentista		

Serviço	Tipo	Nº de Leitos	Leitos Novos	Total
UNIDADE DE PRONTO SOCORRO	*Emergência Pediátrica	8		8
	*Emergência GO	4		4
	**Box de Emergência - Clínico Cirúrgico	3	9	12
	**Box de Emergência Pediatria	1	0	1
	**Box de Saúde mental			2
	*Leitos de Agudos Clínico Cirúrgico	0	21	21
	TOTAL			48

Obs : Contemplará também 02 leitos de emergência saúde mental

DIRETORIA DE ATENÇÃO À SAÚDE E GESTÃO DE CONTRATOS

3.3 - Unidade do Sistema Cardiovascular.

Serviço	Exame	Prod. Equip.hora	Prod. Equi 12 h	Categoria Profissional	Especialidade	Observações	Prod.mês	Prod.80%
Diagnóstico por métodos Gráficos	Eletrcardiograma (5 aparelhos)	15	180/12h e sob demanda emergência	Técnico de ECG	Curso técnico de ECG ou equivalente	técnicos para ambulatório, enfermaria e unidades intensivas e para cobrir unidades de emergência à noite e finais de semana	19800	15840
				Médico	Cardiologista	Laudos presenciais e à distância de 180 exames/dia		
	Eccardiograma (2)	4/h	48/12h	Medico	Cardiologista	Exames 3 turnos	2112	1689
	Ergometria (2)	5/h	60/12h	Medico	Cardiologista	Exames 3 turnos	5280	4224
				Técnica de ECG	Curso em ergometria, HOLTER e MAPA			
	Holter	4 gravadores/36h	4 exames a cada 36 h	Medico	Cardiologista	12h de trabalho/semana	56	45
	MAPA	4 gravadores/36h	4 exames a cada 36 h	Medico	Cardiologista	12h de trabalho/semana	56	45
	Cintilografia Miocárdica de estresse	3/h	36/12h	Medico	Cardiologista		792	633
				Enfermeira	Especialista em emergencia e/ou UTI e/ou Cardiologia			
	Ergoespirometria	3/h	36/12h	Medico	Cardiologista		792	633
	Tilt Test e testes autonômicos	1/h	12/12h	Medico	Cardiologista		264	
				Técnica de ECG				
	Hemodinâmica	2/h	48/24h	Medico	Cardiologista com título de Hemodinamista	OBS: obrigatória cirurgia cardíaca de apoio	1056	845
				Enfermeira	Especialista em Cardiologia/UTI/Hemodinâmica			
				Técnica de Enfermagem	Especialista em Cardiologia/UTI/Hemodinâmica			
			Técnico em Radiologia	Especialista em hemodinâmica				
			Medico	Cirurgião Vascular com título de Especialista em Procedimentos endovasculares	8h/semana			
				Neurocirurgião especialista em procedimentos neurovasculares	8h/semana			

3.4 – Unidade do Sistema Urinário

HuB - Habilitado como unidade de assistência de alta complexidade em nefrologia (serviço de nefrologia).
Fonte - CNES acesso em 07/01/2013

Serviço	Exame	Prod. Equip.hora	Prod. Equi 12 h	Categoria Profissional	Especialidade	Prod.mês	Prod.80%
Diagnóstico em urologia	Litotripsia (1)			Medico	Urologista	528	420
				Tec Enfermagem			
	Endoscopia urinária (1)	2/h	24/12h	Médico	Urologista	528	420
	Estudo Urodinâmico			Medico	Urologista	528	420

DIRETORIA DE ATENÇÃO À SAÚDE E GESTÃO DE CONTRATOS

SERVIÇO	CLASSIFICAÇÃO	PROFISSIONAIS	Nº MÁQUINAS*	PRODUÇÃO/MÊS	FUNCIONAMENTO
SERVIÇO DE NEFROLOGIA UROLOGIA	TRATAMENTO DIALITICO (Diálise/hemodiálise)	ENFERMEIRO	16	700	Segunda à sábado
		NUTRICIONISTA		700	
		MEDICO NEFROLOGISTA		hemodiálise/700 diálise peritoneal ambulatorial 20 paciente / diálise peritoneal hospitalar 6 pacientes	
		ASSISTENTE SOCIAL		40	
		TECNICO DE ENFERMAGEM		700	
		PSICOLOGO CLINICO		40	
		LITOTRIPSIA		MEDICO UROLOGISTA	
	CONFECCAO INTERVENCAO DE ACESSOS PARA DIALISE	MEDICO CIRURGIAO CARDIOVASCULAR			
		MEDICO CIRURGIAO GERAL		5	
		MEDICO NEFROLOGISTA		32	
		MEDICO EM CIRURGIA VASCULAR		15	

3.5 – Unidade do Sistema Digestório:

Serviço	Exame	Prod. Equip.hora	Prod. Equi 12 h	Categoria Profissional	Especialidade	Observações	Prod.mês	Prod.80%
Diagnóstico endoscópico	Endoscopia Digestiva Alta (3)	6/h	72/12h + exames de emergencia	Medico	Gastroenterologista título de especialista em endoscopia	Exames manhã e tarde	4752	3801
				Tec Enfermagem	Especialista em proc endoscópicos			
	Gastroduodenoscopia (1)							
	Avaliação manométrica esôfago e ânus (1)	2/h	24/12h	Med			528	420
				Técnico de enfermagem				
	Colonoscopia (3)	2/h	24/12h + exames de emergencia	Medico	Proctologista	Exames 3 turnos e emergencia	1584	1267
				Tec Enfermeira	Especialista em proc endoscópicos			
	Retossigmoidoscópio	4/h	48/12h	Medico			1056	845
				Técnico de enfermagem				

3.6 - Unidade de Sistema Respiratório –

Serviço	Exame	Prod. Equip.hora	Prod. Equi 12 h	Categoria Profissional	Especialidade	Observações	Prod.mês	Prod.80%
Diagnóstico Sistema Respiratório	Broncoscopia (2)	2/h	24/12h	Medico	Pneumologista ou Cirurgião Toracico		1050	840
				Enfermeira	Especialização em UTI ou broncoscopia			
	Espirometria e espirografia	4/h	48/12h	Técnico	Especialista em espirometria	40h	1056	845
				Medico	Pneumologista	6/semana horas para laudos		
	Gasometria Arterial	6/h	72/12h	Enfermeira			1584	1267
	Laboratório Sono (4 leitos)	4/dia		Medico	Pneumologista especialista em sono	8h/ semana		
				Técnico	Especialista em polissonografia ou equivalente			
	Ergoespirometria	2/h	24/2 periodos por semana	Medico		12h/semana	528	420

DIRETORIA DE ATENÇÃO À SAÚDE E GESTÃO DE CONTRATOS
3.7 – Unidade de Cabeça e Pescoço :

Serviço	Exame	Prod. Equip.hora	Prod. Equi 12 h	Categoria Profissional	Prod.mês	Prod.80%
Otorrinaringologia	Audiometro (2)	2/h	24/12h	Fonoaudiólogo	1056	844
	Impedanciômetro (2)	3/h	36/12h	Fonoaudiólogo	1584	1267
	Emissões otoacústicas (2)	4/h	48/12h	Fonoaudiólogo	2112	1689
	BERA/PEATE (1)	1/h	12/12h	Medico/ Fonoaudiólogo	264	132
	BERA/PEATE (1)	1/h	12/12h	Medico/ Fonoaudiólogo	264	132
	Videoendoscopia nasal rígido (2)	4/h	48/12h	Medico	2112	1689
	Videolaringoscopia rígido (1)	4/h	48/12h	Medico	1056	845
	Nasofibroscoópio flexível (1)	4/h	48/12h	Medico	1056	845
				Fonoaudiólogo		

Serviço	Exame	Prod. Equip.hora	Prod. Equi 12 h	Categoria Profissional	Especialidade	Prod.mês	Prod.80%
Diagnóstico em Oftalmologia							
	Campo Visual computadorizado	2/h	24/12h	Tecnico		528	420
	Microscopia especular	4/h	48/12h	Tecnico		1056	845
	Mapeamento de Retina	5/h	60/12h	Medico	Oftalmologista	1320	1056
	Ecografia ocular	4/h	48/12h	Medico	Oftalmologista	1056	845
	Biometria Ultrassônico	6/h	72/12h	Medico	Oftalmologista	1584	1267
	Fotocoagulação Laser	3/h	36/12h	Medico	Oftalmologista	792	633
	Retinoangiografia	2/h	24/12h	Medico	Oftalmologista	528	420
				Técnico	Especialização em oftalmologia		
	Ceratoscopia Computadorizada	6/h	72/12h	Tecnico	Especialização em oftalmologia	1584	1267
Paquimetria	10/h	120/12h	Tecnico	Especializado em oftalmologia	2640	2112	

DIRETORIA DE ATENÇÃO À SAÚDE E GESTÃO DE CONTRATOS
3.8 – Unidade do Sistema Neuromuscular –

Serviço	Exame	Prod. Equip.hora	Prod. Equi 12 h	Categoria Profissional	Especialidade	Laudos	Prod. Mês	Prod. 80%
Diag. Em Neurologia	Potencial Evocado			Medico	Neurologista			
				Tecnico				
	ENMG (2)	2/h	24/12h	Medico	Neurologista		1056	845
				Tecnico				
	EEG (3)	2/h	24/12h	Tecnico			1584	1267
				Medico	Neurologista	12h (laudo)		
	Polissonografia	1/24h	1/24h	Técnico			22	
				Medico		8h para laudo		

3.9 – Unidade do Sistema Músculo Esquelético:

Serviço	Exame	Prod. Equip.hora	Prod. Equi 12 h	Categoria Profissional	Especialidade	Prod.mês	Prod.80%
Linha Osteomuscular	Capilaroscopia	2/h	24/12h	Medico	Reumatologista	528	420

Serviço	Exame	Pact por dia semana	Tempo de exame	Categoria profissional	Especialista	Prod/Mês	Prod 80%
Diag. Reumatologia	Lab. De Reumatologia			Médico	Reumatologia		
				Técnico			
	FAN	40 dia	3h por exame			880	704
	Fator reumatóide	40 dia	2h por exame			880	704
	Anti cardiolipina IgM, IgG	32 por semana	6h por exame			440	352
	Anti -Ro	20 dia	3h por exame			440	352
	Anti -Lo	20 dia	3h por exame			440	352
	Anti - RNP	20 dia	3h por exame			440	352
	Anti - Sm	20 dia	3h por exame			220	176
	Anti - SCL70	10dia	3h por exame			440	352
	Anti DAN	20 dia	3h por exame			220	176
	Anca	10dia	3h por exame			220	176
Anti JO 1							

DIRETORIA DE ATENÇÃO À SAÚDE E GESTÃO DE CONTRATOS

3.10 – Unidade de Oncologia .

SERVICO	TIPO	PROFISSIONAIS	Nº DE SALAS	Nº EQUIPAMENTOS	PRODUÇÃO
ONCOLOGIA	RADIOTERAPIA	FISICO MÉDICO (NUCLEAR E REATORES)	01 sala	01 Acelerador linear + 02 aceleradores lineares a serem instalados em dois anos	60 pacientes simultâneos (a cada 4 semanas)
		MEDICO RADIOTERAPEUTA	05 consultorios	01 Aparelho de braquiterapia com 07 aplicadores	40 consultas/mês
		TÉCNICO DE RADIOTERAPIA	02 salas de comando, 1 sala de moldes	1 raio X portátil para braquiterapia	03 RAIOS X por período (a depender do numero de braquiterapias) + atendimento de pacientes em teleterapia (60 pacientes a cada 4 semanas)
		TÉCNICO DE ENFERMAGEM	3 salas		10 pacientes por período/dia
		EQUIPE MD* (serviço social, nutrição, fisioterapia, psicologia)			48 pacientes/mês (cada profissional em média, pacientes de quimio e radio)
		QUIMIOTERAPIA	MEDICO ONCOLOGISTA CLINICO	04 consultórios	18 cadeiras de infusão/03 macas
	ENFERMEIRO		01 consultório	capacidade de 40 pacientes/dia	
	TÉCNICO DE ENFERMAGEM		1 sala de procedimento	2 capela de fluxo laminar	capacidade de 40 pacientes/dia
	FARMACEUTICO		1 salão de quimioterapia		400/mês em média
	EQUIPE MD: NUTRICAÇÃO, SERVIÇO SOCIAL, FISIOTERAPIA, PSICOLOGIA, TO, PEDAGOGO		03 consultórios (os mesmos utilizados pela radioterapia)		48 pacientes/mês (cada profissional em média, pacientes de quimio e radio)

Obs: HuB Habilitado em oncologia com serviço de radioterapia (UNACON) Fonte : DATASUS , CNES (acesso dia 04/02/2013 .)

Fonte: HUB/UNB

Incluídos ano 2011 e 2012 para utilização como parâmetro. Lembrando que em 2012 tivemos greve hospitais universitários .

➤ * Produção Quimioterapia **3.453** - Ano 2012 Período janeiro à novembro

➤ * Produção Radioterapia **28.589** - Ano 2012 Período janeiro à novembro

*Fonte : Tabwin –

➤ ** Produção Quimioterapia **3089**- Ano 2011 Período janeiro à dezembro

➤ **Produção Radioterapia - **43.788** Ano 2011 Período janeiro à dezembro

** Fonte : Tabwin

DIRETORIA DE ATENÇÃO À SAÚDE E GESTÃO DE CONTRATOS
3.11 – Unidade de Hematologia

SERVIÇO	CLASSIFICAÇÃO	PROFISSIONAIS	PRODUÇÃO/MÊS	FUNCIONAMENTO
HEMOTERAPIA	PROCEDIMENTOS DESTINADOS A OBTENÇÃO DO SANGUE PFINS DE ASSI	MEDICO HEMATOLOGISTA	Afereses Desinfecção de materiais, transporte de hemocomponentes e coleta de exames	24 horas por dia
		MÉDICO CLÍNICO		
		MEDICO HEMOTERAPEUTA		
		ENFERMEIRO		
		TÉCNICO DE ENFERMAGEM		
		AUXILIAR DE ENFERMAGEM		
	DIAGNOSTICO EM HEMOTERAPIA	TÉCNICO EM HEMOTERAPIA	Imunohematologia, instalação de hemocomponentes - 35 exames por técnico/h e 5 instalações por técnico/h Antiglobulinas (3 testes)-21 exames/técnico/h Tipagem sanguínea -21 exames/técnico/h	
		MEDICO HEMATOLOGISTA		
		MEDICO HEMOTERAPEUTA		
		MEDICO PATOLOGISTA CLINICO MEDICINA LABORATORIAL		
		FARMACEUTICO BIOQUIMICO		
	PROCEDIMENTOS ESPECIAIS EM HEMOTERAPIA	BIOMEDICO	Aliquotagem-3/h/técnico Filtração de hemocomponentes-3/h/técnico	
		BIOLOGO		
		MEDICO HEMATOLOGISTA		
		MEDICO HEMOTERAPEUTA		
		MEDICO PATOLOGISTA CLINICO MEDICINA LABORATORIAL		
		FARMACEUTICO BIOQUIMICO		
	MEDICINA TRANSFUSIONAL	BIOMEDICO	Transfusões 450 mês	
		MEDICO HEMATOLOGISTA		
		MEDICO HEMOTERAPEUTA		
		MEDICO CLINICO		

Obs: HU dispõe de Comitê Transfusional I (obrigatório por Lei 1353/11)

4 – SERVIÇOS ESPECIALIZADOS – HABILITAÇÃO SUS

0010510--HOSPITAL UNIVERSITARIO DE BRASILIA - HABILITAÇÕES SUS			
Código	HABILITAÇÕES	Portaria	Data Portaria
101	CENTRO DE REFERENCIA EM ATENCAO A SAUDE DO IDOSO	PT. 249 16/04/02	
202	UNID.DE ASSIST. DE ALTA COMPLEXIDADE AO PACIENTE PORTADOR DE OBESIDADE GRAVE	PT SAS 409	11/05/2012
301	CENTROS/NUCLEOS PARA REALIZACAO DE IMPLANTE COCLEAR	MEMO CGAC/DAE/SAS 097	09/04/2008
303	DIAGNOSTICO, TRATAMENTO E REABILITACAO AUDITIVA NA ALTA COMPLEXIDADE	SAS 237	22/07/2009
404	CENTRO DE ESPECIALIDADES ODONTOLÓGICAS II	986- GM	28/06/2005
621	SERVICO HOSPITALAR DE REFERENCIA PARA A ATENCAO INTEGRAL AOS USUARIOS DE ALCOOL E OUTRAS DROGAS	PT SAS 704	20/12/2010
1101	SERVICO HOSPITALAR PARA TRATAMENTO AIDS		
1301	INTERNAÇÃO DOMICILIAR	OF. S/N - SES/DF - 26/06/2003.	20/12/2006
1402	REFERENCIA HOSPITALAR EM ATENDIMENTO TERCIARIO A GESTACAO DE ALTO RISCO		
1404	HOSPITAL AMIGO DA CRIANCA		
1501	UNIDADE DE ASSISTENCIA DE ALTA COMPLEXIDADE EM NEFROLOGIA (SERVIÇO DE NEFROLOGIA)	SAS 669	12/12/2007
1601	UNIDADE DE ASSISTENCIA DE ALTA COMPLEXIDADE EM NEUROLOGIA/NEUROCIRURGIA*.	SAS 90 RETF	30/03/2009
1706	UNACON	SAS 062	13/03/2009
1707	UNACON COM SERVIÇO DE RADIOTERAPIA	PT SAS 485	23/09/2010
1801	CENTRO DE REFERENCIA DE TRATAMENTO DE OSTEOGENESIS IMPERFECTA	PORT. GM/2305 DE 19/12/2001.	
1901	LAQUEADURA		20/12/2006
1902	VASECTOMIA	SAS 48	25/02/2008
2407	CORNEA/ESCLERA	PT SAS 897	24/08/2012
2408	RIM	PT SAS 897	24/08/2012
2413	BANCO DE TECIDO OCULAR HUMANO		
2420	RETIRADA DE ORGAOS E TECIDOS	RP PT SAS 511	27/09/2010
2429	ESTABELECIMENTO DE SAUDE DE NIVEL D	PT SAS 1.259	12/11/2012
2501	UNIDADE DE ASSISTENCIA DE ALTA COMPLEXIDADE EM TRAUMATO-ORTOPEDIA*	SAS 79	08/02/2008
2601	UTI II ADULTO		
2602	UTI II NEONATAL		
2701	HOSPITAL TIPO I EM URGENCIA		
2901	VIDEOCIRURGIAS	OF. 57 SES/DF DE 03/04/2002.	20/12/2006

Fonte: CNES/Datasus/MS

5 - SERVIÇOS DE APOIO DIAGNÓSTICO

5.1- Unidade de Laboratório de Análises Clínicas

EQUIPAMENTO*	QUANTIDADE*	Setor/tipo de exame*	Testes/ hora*	**Capacidade/Mês	**50% Capacidade instalada	**PROFISSIONAIS	FUNCIONAMENTO
ARCHITEC 12000	2	EMERG/BIOQUIMICA	1.000	176000	88000	MEDICO HEMATOLOGISTA e/ou MEDICO PATOLOGISTA CLINICO FARMACEUTICO BIOQUIMICO e/ou BIOLOGO e/ou BIOMEDICO TÉCNICO EM PATOLOGIA CLÍNICA	24h
COBAS 6000	1	IMUNOLOGIA	170	29920	14960		
ELECSYS 2010	1	IMUNOLOGIA	85	14960	7480		
BNII	1	IMUNOLOGIA	200	35200	17600		
D-10 - BIORAD	1	BIOQUIMICA	20	3520	1760		
ARCHITEC I2000	1	IMUNOLOGIA	200	35200	17600		
INTERLAB G26	1	BIOQUIMICA	50	8800	4400		
VITEK II	1	MICROBIOLOGIA	Depende do crescimento bacteriano		0		
BACT ALERT	1	MICROBIOLOGIA	Depende do crescimento bacteriano		0		
CELL DYN 3700	2	EMERG/ HEMATO	90	15840	7920		
STA SATELITE	1	HEMATOLOGIA	50	8800	4400		
URISYS	1	URINÁLISE	140	24640	12320		
UF1000	1	URINÁLISE	100	17600	8800		
MINI VIDAS	1	EMERGÊNCIA	20	3520	1760		
TOTAL	16			374000	187000		

Obs: *Utilizado 8h/dia/22 dias

Obs: ** Considerando que a produção de 2011 foi de 47.921 exames /mês .

Obs: *** Considerar 50% da capacidade instalada

Fonte:* HuB – Centro de Patologia Clínica (CPC)

5.2- Unidade de Laboratório de Anatomia Patológica

SERVIÇO	CLASSIFICAÇÃO	PROFISSIONAIS	PRODUÇÃO MÊS	FUNCIONAMENTO
SERVIÇO DE DIAGNÓSTICO POR ANATOMIA PATOLÓGICA E CITOPATOLÓGICA	EXAMES ANATOMOPATOLÓGICOS (IMUNOHISTOQUÍMICA)	MÉDICO ANATOMOPATOLOGISTA	4989	24 H (SETOR DE URGÊNCIA)
		MÉDICO CITOPATOLOGISTA		
		TÉCNICO EM HISTOLOGIA		
		TÉCNICO CITOPATOLOGISTA		
	EXAMES CITOPATOLÓGICOS	TÉCNICO EM PATOLOGIA CLÍNICA		
		FARMACÊUTICO BIOQUÍMICO E OU		
		BIÓLOGO E OU /		
		BIOMÉDICO		

Fonte: Tabwin 2012- Período janeiro à novembro

SERVIÇO	PROFISSIONAIS	FUNCIONAMENTO
NECRÓPSIA	MÉDICO LEGISTA TÉCNICO EM ANATOMIA E NECRÓPSIA	24 HORAS

5.3- Unidade de Diagnóstico por Imagem:

Serviço	Exame	Prod. Equip.hora	Prod. Equi 12 h	Categoria Profissional	Especialidade	Observações	Prod. Mês	Prod. 80%
UNIDADE DE DIAG. POR IMAGEM	Tomógrafo GE	4/h	48/12h	Técnico	Técnico em radiologia (24h/sem) especializado em CT	Funcionamento 3 turnos	1056	845
				Médico	Radiologista	4 laudos/h		
				Técnico enfermagem				
	Tomógrafo Toshiba	5/h	60/12h	Técnico	Técnico em radiologia (24h/sem) especializado em CT	Funcionamento 3 turnos	1320	1056
				Técnico	Técnico em radiologia (24h/sem) especializado em CT	4 laudos/h		
	Tomógrafo Toshiba	5/h	60/12h	Técnico	Técnico em radiologia (24h/sem) especializado em CT	Funcionamento 3 turnos +	1320	1056
				Médico	Radiologista			
				Técnico enfermagem				
	Ultrassonografia (3)	4/h	48/12h	Técnico de Enfermagem		Funcionamento 3 turnos	1056	845
	RMN	3/h	36/12h	Médico	Radiologista		792	633
				Técnico enfermagem				
				Biomédico ou técnico de Radiologia	Especialização em RMN			
	Radiografia Convencional (2)	15/h	180/12h	Técnico em radiologia		10 laudos/h	3960	3160
				Médico	Radiologista			
	Radiografia Contratada	2/h	24/12h	Técnico de radiologia			528	420
Técnico de Enfermagem								
Médico				Radiologista				
Mamografia (2)	4/h	48/12h	Técnico em Radiologia			1056	845	
			Médico	Radiologista				
Densitometria óssea (1)	3/h	36/12h	Técnico de Radiologia			792	633	
			Médico	Radiologista				
Total						11880	9493	

Obs: 1- Os únicos equipamentos que não poderão ser utilizados na urgência são densitometria óssea e mamografia. Os outros terão agenda de 12h e deverão estar disponíveis para serem realizados na urgência. Isto denota a necessidade de plantonista para realizar os exames durante a urgência à noite, sábado, domingo e feriado.

2 – Com referência ao quantitativo de exames, foi dimensionado a partir do potencial dos equipamentos, fornecidos pelo HUB, assim, utilizar 80% da capacidade de exames.

5.4 - Unidade de Medicina Nuclear

Serviço	Exame	Prod. Equip.hora	Prod. Equi 12 h	Categoria Profissional	Especialidade	Observação	Prod. Mês	Prod.80%
Medicina Nuclear	Cintilografia miocárdica	2/h	24/12 h semana turnos	Médico	Cardiologista		528	420
				Enfermeira	Especialização em cardiologia, Medicina Nuclear, emergência ou UTI			
	Cintilografia óssea			Técnico de Radiologia	Especialização em medicina nuclear			
	Cintilografia renal			Técnico de Enfermagem				
	Cintilografia renal (DTPA)			Médico	Medicina Nuclear			
	Cintilografia pulmonar			Farmacêutico		Tempo parcial		
	Cintilografia de refluxo gastroesofágico			Físico	Especialização em Medicina Nuclear	Tempo parcial		
	Cintilografias hepáticas			Técnico de Radioterapia				
	Cintilografia da tireoide							
	Cintilografia da paratireoide							
	TOTAL							

Obs: 1- O profissional físico nuclear e farmacêutico não é exclusivo do setor de medicina nuclear.

2 – Com referência ao quantitativo de exames, foi dimensionado a partir do potencial dos equipamentos, fornecidos pelo HUB, assim, utilizar 80% da capacidade de exames.

Fonte : Tabwin – Produção 2011 - 982

Produção 2012 - 1716

6 - SERVIÇOS DE APOIO TERAPÊUTICO

6.1- Unidade de Processamento de Materiais Esterilizados

Central de esterilização de material

Funcionamento			Nº de pacotes mensal
Dias da semana em que há atendimento		24 horas	57.780
Horário de funcionamento			

Fonte: *HUB

6.2- Unidade de Bloco cirúrgico

- 10 salas de centro cirúrgico e 10 leitos de RPA
- 06 salas de cirurgias ambulatoriais e 8 leitos de RPA

SERVIÇO	SALAS	PROFISSIONAIS	FUNCIONAMENTO
CENTRO CIRÚRGICO AMBULATORIAL	6	Enfermeiro	18 HORAS
		Técnico de enfermagem	
		Médico Cirurgião(vinculado às linhas de cuidados)	24 HORAS
CENTRO CIRÚRGICO CENTRAL	10	Enfermeiro	
		Técnico de enfermagem	
		Médico Cirurgião(vinculados às linhas de cuidado)	
RECUPERAÇÃO PÓS ANESTÉSICO - RPA	10	Enfermeiro	
		Técnico de enfermagem	
		Anestesista	
CENTRAL DE MATERIAL ESTERILIZADOS		Enfermeiro	
		Técnico de enfermagem	

Obs:1 - No centro cirúrgico ambulatorial possui 8 leitos de RPA

Obs 2 - A enfermeira irá atuar tanto na no centro cirúrgico central bem como como na sala de RPA do mesmo local

Obs:A enfermeira irá atuar tanto na no centro cirúrgico ambulatorial bem como como na sala de RPA do mesmo local

6.3- Unidade de Cuidados Intensivos e Semi-intensivos:

- ✓ Unidade de Terapia Intensiva - UTI II - (PT. GM/MS nº 3432 de 12/08/98);
- ✓ Unidade de Terapia Neonatal – UTI NEO (10 leitos), e UCIN (unidade de cuidado intermediário neonatal - 4 leitos);
- ✓ Unidade de cuidado intermediário adulto - O Hu não possui habilitação

SERVIÇO	TIPO	Nº LEITOS	Leitos Novos	Total
Unidade de Cuidados intensivos e Semi - Intensivos	Unidade intermediária		16	16
	**UTI Adulto tipo II	6	13	19
	**UTI Neo	4	6	10
	Unidade de Cuidados Intermediários Neo	4		4
		14	35	49

Serviço	Tipo	Categoria Profissional	Profissional	Observação
Unidade de Cuidados Intensivos e Semi - Intensivos	UTI Adulto	Médico	Residência em UTI ou correlato	
		Fisioterapeuta	Especialização em UTI	
	UTI Neonatal	Médico	Residência em Neonatologia	Especialização em UTI Neonatal
		Fisioterapeuta	Especialização em UTI neonatal	
		Fisioterapeuta	Especialização em cardiologia	
	Unidade Intermediária Clínico/Cirúrgica	Médico	Residência em Clínica Médica e/ou Emergência e/ou UTI	

❖ De acordo com a PT. GM/MS nº3432 de 12/08/98, para habilitação em UTI II, deve contar com equipe básica composta por:

- um responsável técnico com título de especialista em medicina intensiva ou com habilitação em medicina intensiva pediátrica;
- um médico diarista com título de especialista em medicina intensiva ou com habilitação em medicina intensiva pediátrica para cada dez leitos ou fração, nos turnos da manhã e da tarde;
- um médico plantonista exclusivo para até dez pacientes ou fração;
- um enfermeiro coordenador, exclusivo da unidade, responsável pela área de enfermagem;

- um enfermeiro, exclusivo da unidade, para cada dez leitos ou fração, por turno de trabalho;
- um fisioterapeuta para cada dez leitos ou fração no turno da manhã e da tarde;
- um auxiliar ou técnico de enfermagem para cada dois leitos ou fração, por turno de trabalho;
- um funcionário exclusivo responsável pelo serviço de limpeza;
- acesso a cirurgião geral (ou pediátrico), torácico, cardiovascular, neurocirurgião e ortopedista.

6.4 Unidade de terapia Intensiva Coronariana

Serviço	Tipo	Categoria profissional	Profissional	Leitos Novos
Unidade de Terapia Coronariana	UTI Coronariana	Médico	Residência em cardiologia ou UTI	10
	TOTAL			10

❖ UNIDADE DE TERAPIA INTENSIVA CORONARIANA –UCO (PORTARIA Nº 2.994 DE 13 DE DEZEMBRO DE 2011 (*))

- ✓ Serão abertos 10 leitos de UCO, com previsão em julho/13.
- ✓ § 3º A UCO deverá ser habilitada como Leito de Terapia Intensiva Coronariana - UCO tipo II ou tipo III, de acordo com os critérios de habilitação de Unidade de Terapia Intensiva - UTI tipo II ou tipo III dispostos na Portaria GM/MS nº 3.432, de 12 de agosto de 1998.

6.5 Unidade de Transplante –

DIVISÃO DE APOIO DIAGNÓSTICO E TERAPÊUTICO/ SETOR DE APOIO TERAPÊUTICO					
UNIDADE DE TRANSPLANTE					
SERVIÇO	Áreas/Especialidades	PROFISSIONAIS	HABILITAÇÃO SUS	PRODUÇÃO/MÊS	FUNCIONAMENTO
TRANSPLANTE		Médicos (urologistas, nefrologistas)			24 horas
	Renal	enfermeiros , técnicos de enfermagem	SIM	5	
		Psicólogos,terapeutas ocupacionais,fisioterapeutas , nutricionistas			
		administrativos e AOSD			
		Médico oftalmologista			
	Córnea	enfermeiros , técnicos de enfermagem	SIM	15	
		Psicólogos, terapeuta ocupacional, administrativos e AOSD			
	Fígado		Não		
	Pulmão		Não		
	Coração		Não		
	Pâncreas		Não		
	Medula Óssea		Não		
	Retirada de Órgãos e tecidos	médico urologista, enfermeiros e técnicos de enfermagem	SIM	2	
	Banco de tecido ocular humano		SIM		
		Médicos (urologistas, nefrologistas)			
	Acompanhamento de paciente	enfermeiros , técnicos de enfermagem			
		Psicólogos,fisioterapeutas , nutricionistas			
		Médicos (urologistas, nefrologistas)			
	Enfermaria de transplante	enfermeiros , técnicos de enfermagem			
		Psicólogos,terapeuta ocupacional, fisioterapeutas nutricionistas			
		administrativos e AOSD			
	laboratórios do transplante(histocompatibilidade, imunogenética, virologia, infecções relacionadas ao transplante, manipulação celular, criopreservação)				
		Médicos (urologistas, nefrologistas)			
		enfermeiros , técnicos de enfermagem			
	Centro de treinamento em transplante	Psicólogos, terapeutas ocupacionais, fisioterapeutas , nutricionistas			
		,assistente social, administrativos e AOSD			
		Médicos (urologistas, nefrologistas)			
		enfermeiros , técnicos de enfermagem			
	CIHDOT	Psicólogos, assistente social e administrativos			

Obs: Os exames de histocompatibilidade estão incluídos na área de laboratório de Análise clínicas .

6.5-Unidade de Reabilitação-

SERVIÇO	TIPO	PROFISSIONAIS	PRODUÇÃO/MÊS	FUNCIONAMENTO	
FISIOTERAPIA	ASSISTENCIA FISIOTERAPEUTICA EM ALTERACOES OBSTETRICAS NEONATAL	FISIOTERAPEUTA	116	2 procedimentos/hora	
	ASSISTENCIA FISIOTERAPEUTICA EM ALTERACOES ONCOLOGICAS		178	3 procedimentos/hora	
	ASSISTENCIA FISIOTERAPEUTICA EM OFTALMOLOGIA*		90	2 procedimentos/hora	
	ASSISTENCIA FISIOTERAPEUTICA CARDIOVASCULARES E PNEUMOFUNCIONAL		180	3 procedimentos/hora	
	ASSISTENCIA FISIOTERAPEUTICA NAS DISFUNCOES MUSCULO ESQUELETETICO		60	1 procedimento/hora	
	ASSISTENCIA FISIOTERAPEUTICA EM QUEIMADOS*				
	ASSISTENCIA FISIOTERAPEUTICA NAS ALTERACOES EM NEUROLOGIA		90	2 procedimentos/hora	
DIAGNOSTICO CINETICO FUNCIONAL*			60	1 procedimento/hora	
SERVIÇO	TIPO	PROFISSIONAIS	PRODUÇÃO/MÊS	FUNCIONAMENTO	
TERAPIA OCUPACIONAL	ATENDIMENTO DE TERAPIA OCUPACIONAL NA PEDIATRIA CLÍNICA	DOCENTE DO CURSO DE TERAPIA	64 - (Enfermaria e Serviço de Reabilitação)	2 procedimentos/hora	
	ATENDIMENTO DE TERAPIA OCUPACIONAL NA ENFERMARIA DO TRANSPLANTE	DOCENTE DO CURSO DE TERAPIA	120	2 procedimentos/hora	
	ATENDIMENTO DE TERAPIA OCUPACIONAL NA ENFERMARIA DA CLÍNICA MÉDICA	DOCENTE DO CURSO DE TERAPIA	120	2 procedimentos/hora	
	ATENDIMENTO DE TERAPIA OCUPACIONAL NA ENFERMARIA DA PEDIATRIA CIRÚRGICA	DOCENTE DO CURSO DE TERAPIA	64	2 procedimentos/hora	
	ATENDIMENTO DE TERAPIA OCUPACIONAL NA UTI NEONATAL	DOCENTE E TERAPEUTA OCUPACIONAL	192	1 procedimento/hora	
	ATENDIMENTO DE TERAPIA OCUPACIONAL - GRUPO DE MÃES DA UTI NEONATAL	DOCENTE DO CURSO DE TERAPIA	64	8 procedimentos/hora	
	ATENDIMENTO DE TERAPIA OCUPACIONAL NA NEFROLOGIA/HEMODIÁLISE	DOCENTE DO CURSO DE TERAPIA	64	2 procedimentos/hora	
	ATENDIMENTO DE TERAPIA OCUPACIONAL - REABILITAÇÃO EM NEUROLOGIA	DOCENTE DO CURSO DE TERAPIA	64	2 procedimentos/hora	
	ATENDIMENTO DE TERAPIA OCUPACIONAL - REABILITAÇÃO REUMATOLOGIA E ORTOPEDIA	DOCENTE DO CURSO DE TERAPIA	64	2 procedimentos/hora	
	ATENDIMENTO DE TERAPIA OCUPACIONAL - REABILITAÇÃO DE PACIENTES PÓS-MASTECTOMIA POR CA	DOCENTE DO CURSO DE TERAPIA	64	2 procedimentos/hora	
	ATENDIMENTO DE TERAPIA OCUPACIONAL - REABILITAÇÃO DE PACIENTES ATENDIDOS NO CMI	DOCENTE DO CURSO DE TERAPIA	112	2 procedimentos/hora	
	SERVIÇO	TIPO	PROFISSIONAIS	PRODUÇÃO/MÊS	FUNCIONAMENTO
	FONOAUDIOLOGIA	ATENDIMENTO DE FONOAUDIOLOGIA NA PEDIATRIA CLÍNICA	Fonoaudióloga	32 - (Enfermaria e Serviço de Reabilitação)	2 procedimentos/hora
ATENDIMENTO DE FONOAUDIOLOGIA NA UTI ADULTO		Fonoaudióloga	60	2 procedimentos/hora	
ATENDIMENTO DE FONOAUDIOLOGIA		Fonoaudióloga	32	2 procedimentos/hora	
ATENDIMENTO DE FONOAUDIOLOGIA NA ENFERMARIA DA CLÍNICA MÉDICA		Fonoaudióloga	60	2 procedimentos/hora	
ATENDIMENTO DE FONOAUDIOLOGIA NA ENFERMARIA DA PEDIATRIA CIRÚRGICA		Fonoaudióloga	32	2 procedimentos/hora	
ATENDIMENTO DE FONOAUDIOLOGIA NA UTI NEONATAL		Fonoaudióloga	96	1 procedimento/hora	
ATENDIMENTO DE FONOAUDIOLOGIA - GRUPO DE MÃES DA UTI NEONATAL		Fonoaudióloga	32	8 procedimentos/hora	
ATENDIMENTO DE FONOAUDIOLOGIA NA NEFROLOGIA/HEMODIÁLISE		Fonoaudióloga	32	2 procedimentos/hora	
ATENDIMENTO DE FONOAUDIOLOGIA - REABILITAÇÃO EM NEUROLOGIA		Fonoaudióloga	32	2 procedimentos/hora	
ATENDIMENTO DE FONOAUDIOLOGIA - REABILITAÇÃO REUMATOLOGIA E ORTOPEDIA		Fonoaudióloga	32	2 procedimentos/hora	
ATENDIMENTO DE FONOAUDIOLOGIA - REABILITAÇÃO DE PACIENTES PÓS-MASTECTOMIA POR CA		Fonoaudióloga	32	2 procedimentos/hora	
ATENDIMENTO DE FONOAUDIOLOGIA - REABILITAÇÃO DE PACIENTES ATENDIDOS NO CMI		Fonoaudióloga	56	2 procedimentos/hora	

Obs: O HU possui habilitação em: Diagnóstico, tratamento e reabilitação auditiva na alta complexidade – Portaria – SAS 237 -22/07/2009.

6.6-Unidade de Farmácia Clínica

PROPOSTA DE DIMENSIONAMENTO DE SERVIÇOS - HOSPITAL UNIVERSITÁRIO DE BRASÍLIA/HUB		
DIVISÃO DE APOIO DIAGNÓSTICO E TERAPÊUTICO/ SETOR DE APOIO TERAPÊUTICO		
UNIDADE DE FARMÁCIA CLÍNICA		
SERVIÇO	PROFISSIONAIS	FUNCIONAMENTO
FARMÁCIA CLÍNICA	FARMACÊUTICO	24 horas
	TÉCNICO DE FARMÁCIA	
Serviço de Informações de Medicamentos	Farmacêutico	12horas

6.7-Unidade de Nutrição Clínica

- ✓ O HUB dispõe do serviço de nutrição enteral/parenteral, porém, não possui habilitação.
- ✓ Legislação pertinente: PT. SAS/MS nº 120 de 14/04/2009

PROPOSTA DE DIMENSIONAMENTO DE SERVIÇOS - HOSPITAL UNIVERSITÁRIO DE BRASÍLIA/HUB				
DIVISÃO DE APOIO DIAGNÓSTICO E TERAPÊUTICO/ SETOR DE APOIO TERAPÊUTICO				
UNIDADE DE NUTRIÇÃO CLÍNICA				
SERVIÇO	CLASSIFICAÇÃO	PROFISSIONAIS	HABILITAÇÃO SUS	FUNCIONAMENTO
NUTRIÇÃO CLÍNICA	ENTERAL	ENFERMEIRO	NÃO	24 horas
		NUTRICIONISTA		
		MÉDICO		
	ENTERAL PARENTERAL	FARMACÊUTICO	NÃO	24 horas
		ENFERMEIRO		
		NUTRICIONISTA		
		MÉDICO		
	ENTERAL PARENTERAL COM MANIPULAÇÃO FABRICAÇÃO	FARMACEUTICO	NÃO	24horas
		ENFERMEIRO		
NUTRICIONISTA				
		MÉDICO		
OBS: ACRESCENTAR TÉCNICO DE NUTRIÇÃO				
Legislação pertinente: PORTARIA SAS Nº 120 de 14 de ABRIL DE 2009				

7 - INTERNAÇÃO

- HUB disponibilizará 25 leitos clínicos em saúde mental, para atendimento a pessoas com sofrimento ou transtorno mental e com necessidades de saúde decorrentes do uso de álcool, crack e outras drogas.
- O HUB dispõe atualmente de 299 leitos gerais e, com ampliação de 105, a ser implantado nos próximos 06 meses, passará a dispor de 404 leitos.

SERVIÇO	TIPOS	ESPECIALIDADE*	LEITOS ATIVOS	LEITOS DESATIVADOS	NOVOS LEITOS	TOTAL	PROFISSIONAIS	FUNCIONAMENTO	
INTERNAÇÃO	CIRÚRGICO	BUCO MAXILO FACIAL	1				Cirurgião buco maxilo	24 HORAS	
		CARDIOLOGIA	2				Cirurgião cardíaco		
		CIRURGIA GERAL	14				Cirurgião Geral		
		ENDOCRINOLOGIA	2				Cirurgião Endocrinológico		
		GASTROENTEROLOGIA	5				Cirurgião Gastroenterológico		
		GINECOLOGIA	9				Ginecologista		
		NEFROLOGIAUROLOGIA	2				Urologista		
		NEUROCIRURGIA	2				Neurocirurgião		
		OFTALMOLOGIA	2				Oftalmologista		
		ONCOLOGIA	6				Cirurgião oncológico		
		ORTOPEDIATRAUMATOLOGIA	2				Ortopedista		
		OTORRINOLARINGOLOGIA	5				Otorrinolaringologista		
		PLÁSTICA	1				Cirurgião Plástico		
		TORÁCICA	1				Cirurgião Torácico		
	TRANSPLANTE	12		44		Cirurgião especialista em transpl			
	TOTAL		66	44		110			
	CLÍNICOS	Clínico		63	6				Infectologista
		TOTAL		63	6		69		
	OBSTÉTRICO	Pré - parto		6					Médico Obstetra
		Alcon		16					
		Alto risco		8	11				
		Mãe Nutriz		4					
	total		34			45			
PEDIÁTRICO	PEDIATRIA CIRURGICA		22				Cirurgião Pediátrico		
	PEDIATRIA CLÍNICA		17				Pediatria		
	TOTAL		39			39			
SAÚDE MENTAL			0		25	25	Psiquiatria		
LEITO DIA			0		14	14	Técnico de Enfermagem		
HOSPITAL	CIRÚRGICO/DIAGNÓSTICO/TERAPÊUTICO		10			10			
TOTAL GERAL			212	61	39	312			

SERVIÇO	TIPO	Nº LEITOS	Leitos Novos	Total
Unidade de cuidados Intensivos Semi - intensivos	Unidade intermediária		16	16
	**UTI Adulto tipo II	6	13	19
	**UTI Neo	4	6	10
	Unidade de Cuidados Intermediários Neo	4		4
	TOTAL	14	35	49

Serviço	Tipo	Categoria profissional	Profissional	Leitos Novos
Unidade de Terapia Coronariana	UTI Coronariana	Médico	Residência em cardiologia ou UTI	10
	TOTAL			10

Serviço	Tipo	Nº de Leitos	Leitos Novos	Total
UNIDADE DE PRONTO SOCORRO	*Emergência Pediátrica	8		8
	*Emergência GO	4		4
	**Box de Emergência - Clínico Cirúrgico	3	9	12
	**Box de Emergência Pediatria	1	0	1
	**Box de Saúde mental			2
	*Leitos de Agudos Clínico Cirúrgico	0	21	21
TOTAL			48	

Obs: * Emergência Pediátrica , emergência GO e leitos agudos Clínico e Cirúrgico são considerados como leitos de internação .

** São Leitos de Observação.

* Leitos de Observação	LEITOS EXISTENTES	LEITOS NOVOS	TOTAL
* Box de emergência clínico - cirúrgico	3	9	12
* Box de emergência pediatria	1		1
Emergência saúde mental	0	2	2

8 - SETOR DE VIGILÂNCIA EM SAÚDE

SETOR DE VIGILÂNCIA EM SAÚDE	PROFISSIONAIS
SERVIÇO DE VIGILÂNCIA EPIDEMIOLÓGICA	MÉDICO (PREFERENCIALMENTE EPIDEMIOLOGISTA) ENFERMEIRO (PREFERENCIALMENTE EPIDEMIOLOGISTA) PROFISSIONAIS ADMINISTRATIVOS
SERVIÇO DE CONTROLE DE INFECÇÃO HOSPITALAR	MÉDICO INFECTOLOGISTA ENFERMEIRO FARMACÊUTICO PROFISSIONAIS ADMINISTRATIVOS
SERVIÇO DE GERENCIAMENTO DE RISCO	MÉDICO ENFERMEIRO FARMACÊUTICO

9 - SETOR DE REGULAÇÃO E AVALIAÇÃO EM SAÚDE

9 - SETOR DE REGULAÇÃO E AVALIAÇÃO EM SAÚDE:

- Para estruturação da equipe da área de regulação e avaliação em saúde, no âmbito do hospital, faz-se necessário contar com profissionais de nível superior na área da saúde, preferencialmente com experiência em regulação e avaliação assistencial, bem como com profissionais que tenham conhecimento dos sistemas de informação (CNES, SIA e SIH/SUS).

Responsabilidades:

- ❖ Definição do fluxo assistencial ambulatorial e hospitalar, buscando garantir a referência e contrarreferência de pacientes;
- ❖ Utilização de protocolos assistenciais/regulação;
- ❖ Atualização sistemática do cadastro de estabelecimento de saúde no SCNES e envio regular ao gestor municipal
- ❖ Alimentação periódica do sistema SIMEC/SISREHUF;
- ❖ Elaboração/revisão sistemática da programação física e orçamentária do Sistema de Informação Ambulatorial e Hospitalar (SIA-SIH/SUS);
- ❖ Revisão/análise de laudos de internação e APACs;
- ❖ Avaliação e autorização das internações e procedimentos ambulatoriais;
- ❖ Revisão sistemática de contas médicas;
- ❖ Avaliação sistemática da produção ambulatorial e hospitalar;
- ❖ Realização do processamento e consolidação da produção ambulatorial e hospitalar (SIA-SIH/SUS);
- ❖ Envio mensal do processamento SIA-SIH/SUS para o gestor municipal;
- ❖ Articulação sistemática com o setor de contabilidade no tocante ao envio e análise das informações de produção ambulatorial e hospitalar (SIA-SIH/SUS);
- ❖ Monitoramento e avaliação de indicadores de desempenho da área assistencial;
- ❖ Articulação sistemática com a área de planejamento, quanto ao monitoramento e avaliação do processo de contratualização;
- ❖ Trabalho de forma integrada com a área de gestão da informação no tocante à produção e análise de informações da atenção à saúde para a tomada de decisão;
- ❖ Estruturação/organização do Serviço de Arquivo Médico e Estatística (SAME)

SETOR DE REGULAÇÃO E AVALIAÇÃO	PROFISSIONAIS
	Médico
	Enfermeiro
	Outros profissionais Nível superior (analista administrativo)
	Profissionais Administrativos

10 - CONSULTÓRIOS ITINERANTES

CONSULTÓRIOS ITINERANTES:

- ✓ O HuB fez adesão ao Projeto de Consultórios Itinerantes e dispõe de consultórios odontológicos e oftalmológicos, sendo necessário constituir equipe de profissionais:
 - Consultório Oftalmológico: Médico Oftalmologista (CBO: 225265); Técnico em Óptica (CBO:3223-05)
 - Consultório odontológico: Cirurgião dentista – clínico geral (CBO: 2232-08); Auxiliar em Saúde Bucal (CBO:3224-15).
- ✓ Os consultórios itinerantes funcionarão de segunda a sexta-feira, com carga horária semanal de 40 horas;
- ✓ Considerando a especificidade do projeto, sugerimos que o edital disponha de item específico dos consultórios itinerantes, bem como a necessidade de deixar claro quanto à disponibilidade de viagem.

DEMONSTRATIVO DE DISTRIBUIÇÃO DOS CONSULTÓRIOS ITINERANTES HuB									
ENTIDADE		MUNICÍPIO	UF	CONSULTÓRIO ODONTOLÓGICO	CONSULTÓRIO OFTALMOLÓGICO	CIRURGIÃO DENTISTA	AUXILIAR OU TÉCNICO DE SAÚDE BUCAL	OFTALMOL OGISTA	TÉCNICO EM ÓPTICA
UNB	HOSPITAL UNIVERSITÁRIO DE BRASÍLIA	BRASILIA	DF	4	2	4	4	2	1

11-CONSIDERAÇÕES:

- ✓ A abertura de 105 novos leitos hospitalares, destes 45 são de UTI, tem previsão para os próximos 06 meses;
- ✓ A implantação de 25 leitos clínicos em saúde mental depende de reforma, prevista para finalização nos próximos 06 meses;
- ✓ Considerando legislações específicas do Ministério da Saúde, para implantação de serviços de alta complexidade, vale ressaltar que vários profissionais - médicos, enfermeiros, fisioterapeutas, dentre outros, precisam dispor de título de especialista;

12-ANEXOS – Dimensionamento dos serviços assistenciais HuB/UnB

- ✓ Documento do Centro de Patologia Clínica/HUB, com definição de equipamentos, quantidade, potencial de equipamentos, etc.

