

JORNADA EBSERH • 2024

INTEGRANDO OS SABERES DA REDE

13 novembro

“PRÁTICAS E SABERES PARA A GESTÃO
DOS HOSPITAIS UNIVERSITÁRIOS
FEDERAIS DO FUTURO ”



Daniel Beltrammi

Vice Presidente da Empresa Brasileira de
Serviços Hospitalares - EBSERH



Elisa Leonel

Secretária de Coordenação das Empresas Estatais do Ministério
da Gestão e da Inovação em Serviços Públicos (MGI)



Nilton Pereira Jr.

Secretário Adjunto de Atenção Especializada à
Saúde do Ministério da Saúde



Antonio Carlos Onofre de Lira

Presidente da Sociedade Brasileira de
Informática em Saúde - SBIS



Maria do Carmo

Vice Reitora de Integração Docente
Assistencial da Feluma e Consultora do
Ministerio da Saúde

“PRÁTICAS E SABERES PARA A GESTÃO DOS
HOSPITAIS UNIVERSITÁRIOS FEDERAIS DO FUTURO”

Empresa Brasileira de
Serviços Hospitalares

SAÚDE, ENSINO, PESQUISA E INOVAÇÃO
A SERVIÇO DA VIDA E DO SUS

A MAIOR EMPRESA PÚBLICA DE HOSPITAIS UNIVERSITÁRIOS DO SUL GLOBAL

A EBSERH ESTÁ PRESENTE EM

45

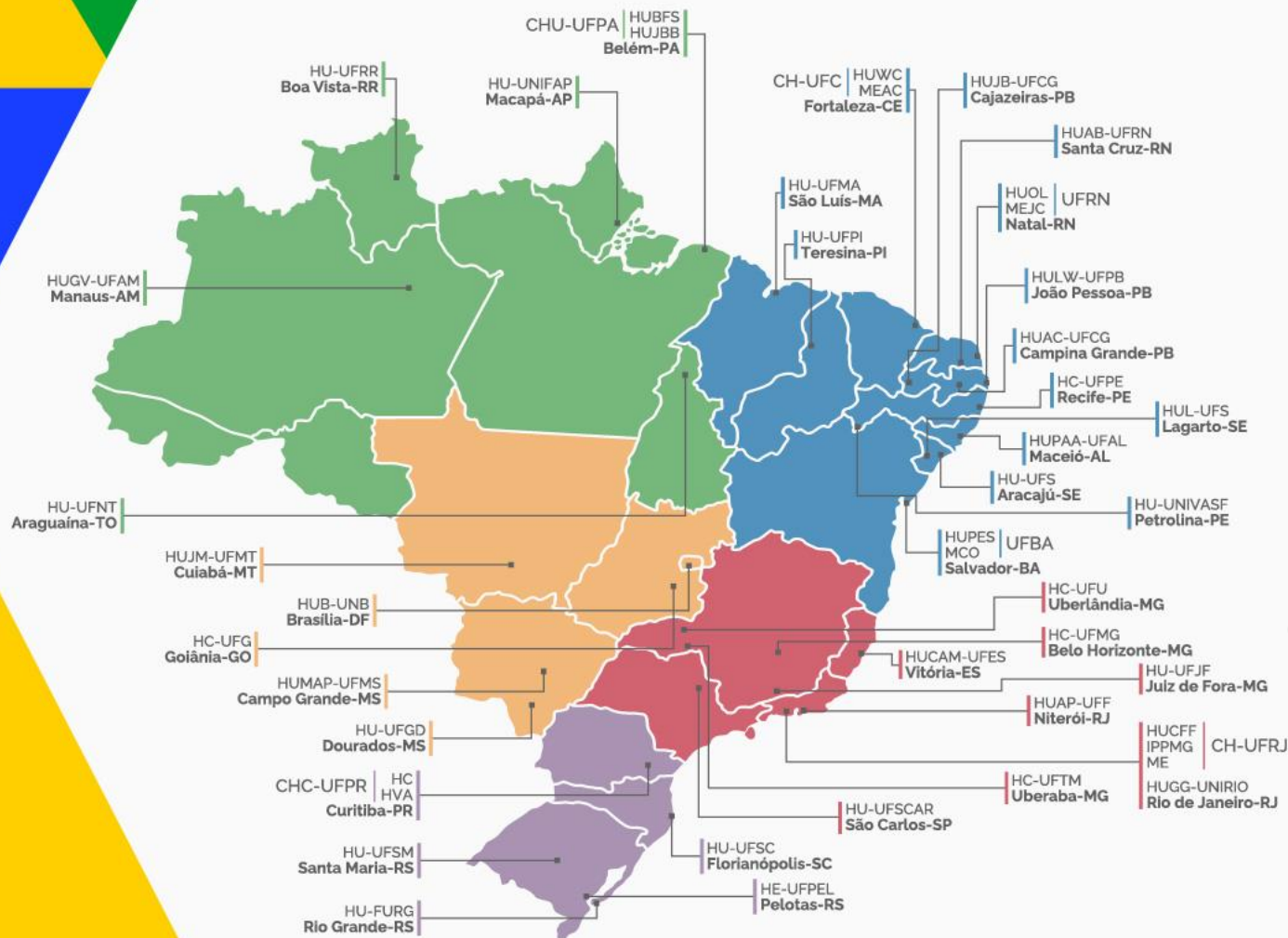
UNIDADES HOSPITALARES

25

UNIDADES FEDERADAS



A MAIOR EMPRESA PÚBLICA DE HOSPITAIS DO SUL GLOBAL



64.611

TRABALHADORES
4ª Estatal do Brasil

45

HOSPITAIS
UNIVERSITÁRIOS

9.017

LEITOS

Mais de **55 MIL**
ALUNOS DE GRADUAÇÃO

203.512

CIRURGIAS REALIZADAS

Mais de **8.500**
RESIDENTES

6.497.417

CONSULTAS

Mais de **1.000**
PROGRAMAS DE RESIDÊNCIA

MAPA ESTRATÉGICO 2024-2028

PROPÓSITO

Saúde, ensino, pesquisa e inovação a serviço da vida e do SUS

VISÃO

Consolidar-se como uma rede de hospitais universitários de excelência para o SUS

VALORES

- Ética, integridade e transparência
- Compromisso com universalidade, integralidade e fortalecimento do SUS
- Promoção da equidade, respeito à diversidade e aos direitos humanos
- Ensino, pesquisa e inovação comprometidos com as necessidades do país
- Valorização do papel social do trabalho em saúde e dos trabalhadores

OBJETIVOS ESTRATÉGICOS



SOCIEDADE



OE01 Ampliar e qualificar a participação dos hospitais na rede de atenção à saúde do SUS

OE02 Qualificar o cuidado hospitalar

OE03 Ampliar e qualificar a participação na rede nacional de cuidados oncológicos

OE04 Participar da implementação da Política Nacional de Atenção Especializada e do esforço de redução de filas



OE05 Aprimorar as condições de ensino e os cenários de prática

OE06 Consolidar o Exame Nacional de Residência (Enare) como forma prioritária de ingresso nos programas de residência do país

OE07 Apoiar o processo de qualificação dos docentes e dos preceptores

OE08 Qualificar o dimensionamento e oferta de vagas de residência



OE09 Criar um ambiente favorável ao desenvolvimento em rede de pesquisa, inovação e avaliação de tecnologias em saúde



RESPONSABILIDADE AMBIENTAL, SOCIAL E GOVERNANÇA

OE10 Contribuir com a estratégia de saúde digital para o SUS

OE11 Aprimorar o modelo de governança corporativa da Rede

OE12 Promover sustentabilidade ambiental e responsabilidade social em Rede

OE13 Prevenir e enfrentar o assédio e a discriminação



DESENVOLVIMENTO INSTITUCIONAL

OE14 Implementar melhorias na infraestrutura e nas condições de trabalho com foco na assistência, no ensino e na pesquisa

OE15 Promover atuação integrada dos hospitais em Rede

OE17 Desenvolver capacidade institucional em gestão hospitalar

OE16 Fortalecer o reconhecimento da imagem pública da Ebserh

OE18 Promover inovação e transformação digital na Rede Ebserh



SUSTENTABILIDADE FINANCEIRA

OE19 Promover eficiência nos processos de gestão do trabalho

OE20 Ampliar e diversificar as fontes de financiamento

OE21 Aprimorar os processos de compras e contratações



DESENVOLVIMENTO DO TRABALHADOR

OE22 Promover escuta e diálogo permanentes com trabalhadores, em seus diferentes vínculos e representações

OE23 Promover o engajamento e valorização dos trabalhadores

OE24 Desenvolver estratégias de educação permanente e continuada

A young girl with dark hair, wearing a green shirt, is holding two anatomical dolls. The doll on the left is a male torso with a black cap, and the doll on the right is a female torso. The background is a vibrant, abstract composition of large, overlapping geometric shapes in yellow, green, blue, and red. The text is overlaid on a dark red rectangular background.

Empresa Brasileira de Serviços Hospitalares

SAÚDE, ENSINO, PESQUISA E INOVAÇÃO

CONTEXTOS, DESAFIOS E REFLEXÕES

Acesso à atenção especializada como demanda social incontornável e o papel da Rede Ebserh

Contratualização com e para o SUS

Ampliação e consolidação das vocações para alta complexidade

Regulação do acesso de fato

Co-responsabilização pela gestão das ofertas

Regulação interna potente

Como observatório da produção e gestão do cuidado

Cuidado integral e integrado

Organização do trabalho hospitalar – equipes de referência e matriciais guiadas por resultados



O papel da Rede Ebserh no desenvolvimento do Complexo Econômico e Industrial da Saúde

Agenda de inovação | soluções para desafios futuros do trabalho em saúde

Poder de compra pública | indutor de ciclos de nacionalização e expansão

Ciclos de renovação não substitutiva do parque tecnológico



Fomento ao desenvolvimento dos ecossistemas de ensino, ciência e tecnologia

Ampliação e democratização do acesso à formação para necessidades do SUS

Provimento de capacidades humanas para o SUS

Maturação das vocações em ciência e tecnologia

Contribuição para o desenvolvimento de ambiente **colaborativo** para inovar



Aprimoramento ativo e contínuo da governança pública

Organizações e atividades complexas

Transformações do mercado de trabalho

Transformações das carreiras públicas

Governança para enfrentar problemas complexos e sustentar cotidianos



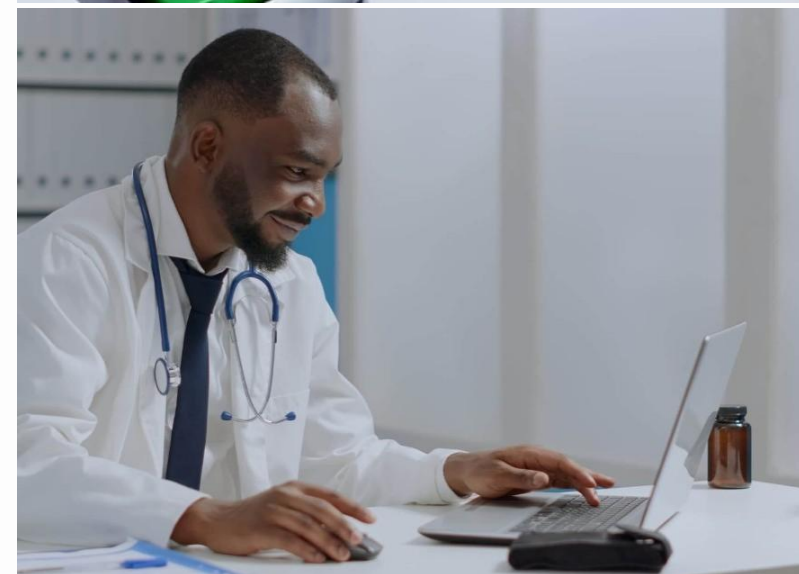
Transformação digital na Rede Ebserh

Ampliação do acesso em tempo oportuno

Ganhos em eficiência alocativa

Diagnóstico e cuidado continuado

Governo digital | integração e sinergias



Preparo e resposta às crises climáticas e sanitárias na Rede Ebserh

Resiliência hospitalar

Observatórios sanitários em Rede

Ciência aplicada à predição de riscos

Mitigação de danos de longo prazo





Obrigado!

Empresa Brasileira de
Serviços Hospitalares

SAÚDE, ENSINO, PESQUISA E INOVAÇÃO
A SERVIÇO DA VIDA E DO SUS

SUS

EBSERH
HOSPITAIS UNIVERSITÁRIOS FEDERAIS

MINISTÉRIO DA
EDUCAÇÃO

GOVERNO FEDERAL
BRASIL
UNIÃO E RECONSTRUÇÃO