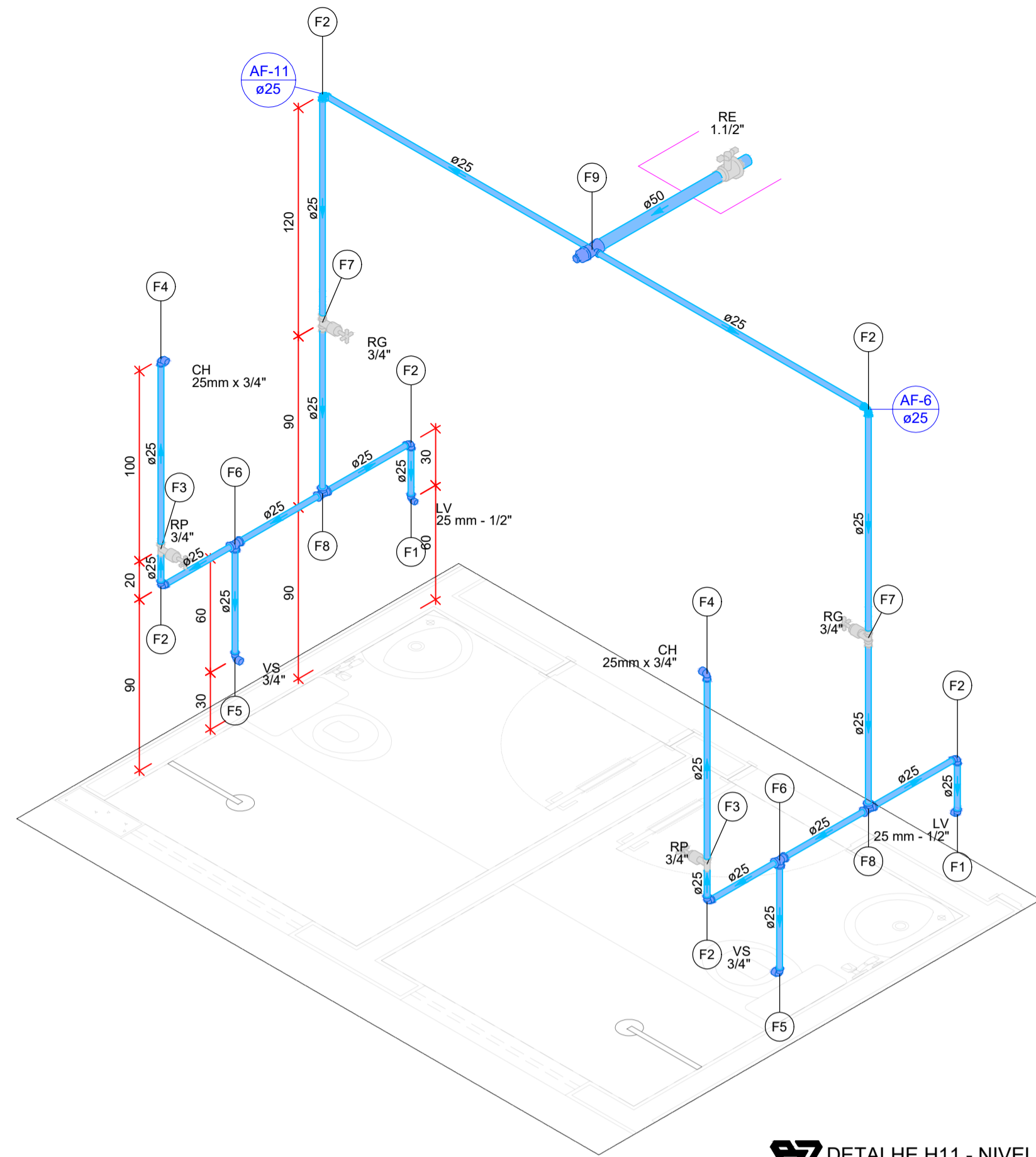


DETALHE H10 - NIVEL TERRÉO
ESCALA 1:25

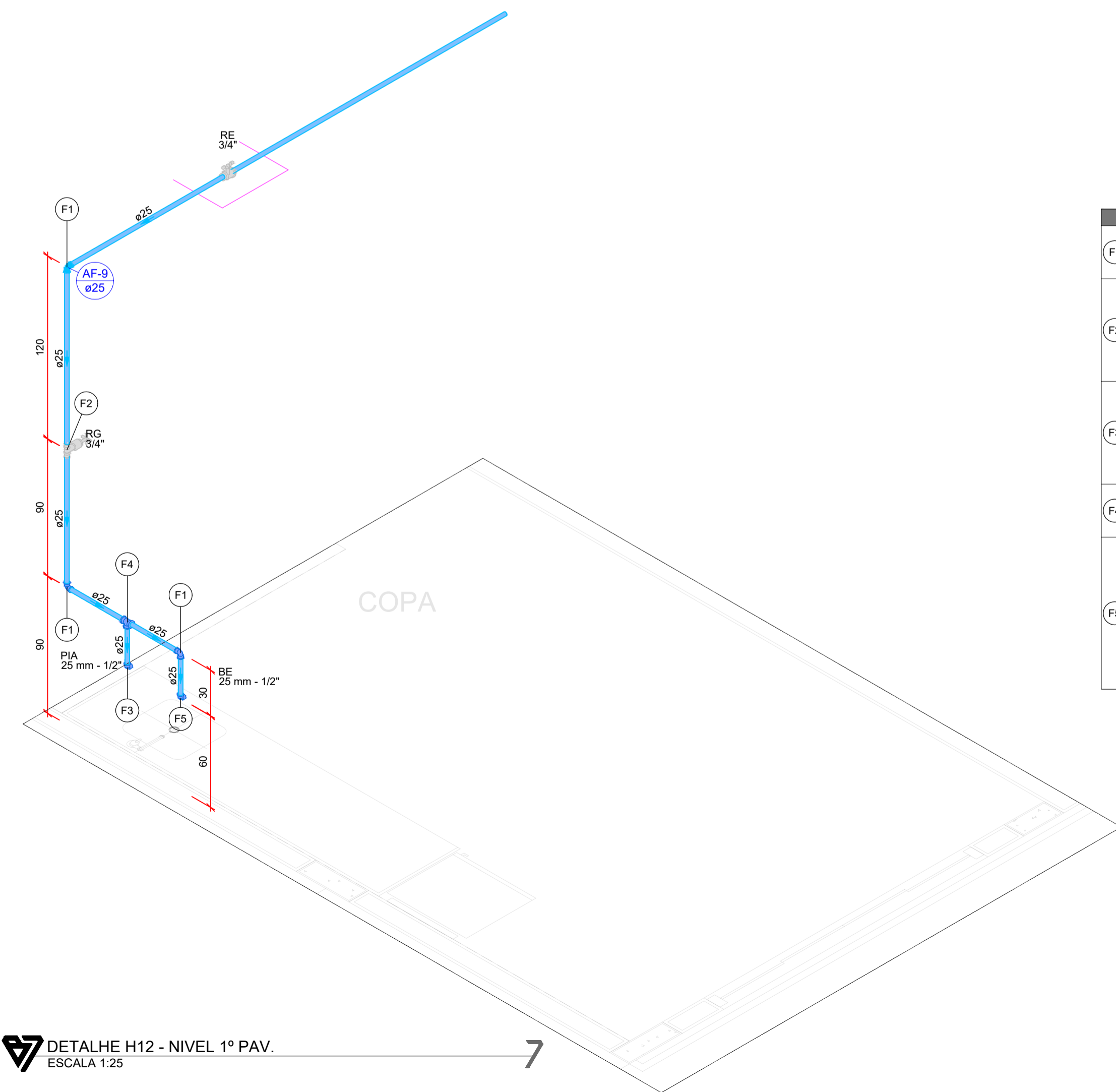
Legenda de peças - Terreo	
Aparelho	
Torneira de lavatório 25 mm - 1/2"	1pc
PVC Acessórios	
Engate flexível plástico 1/2 - 30cm	1pc
PVC soldável azul c/ bucha latão	
Joelho de redução 90° soldável com bucha de latão 25 mm - 1/2"	1pc
PVC rígido soldável	
Joelho 90° soldável 25 mm	1pc
PVC rígido soldável	
Tê 90 soldável 25 mm	1pc
Metais	
Registro de gaveta c/ canopla cromada 3/4"	1pc
PVC rígido soldável	
Adapt sold curto c/bolsa-rosca p registro 25 mm - 3/4"	2pc
PVC rígido soldável	
Bucha de redução sold. longa 50 mm - 25 mm	1pc
Tê de redução 90 soldável 50 mm - 25 mm	1pc
Aparelho	
Vaso Sanitário c/ cx. acoplada 1/2"	1pc
PVC Acessórios	
Engate flexível cobre cromado com canopla 1/2 - 30cm	1pc
PVC misto soldável	
Joelho de redução soldável c/ rosca 25 mm - 1/2"	1pc



DETALHE H11 - NIVEL 1º PAV.
ESCALA 1:25

Legenda de peças - Pavimento 1	
Aparelho	
Torneira de lavatório 25 mm - 1/2"	1pc
PVC Acessórios	
Engate flexível plástico 1/2 - 30cm	1pc
PVC soldável azul c/ bucha latão	
Joelho de redução 90° soldável com bucha de latão 25 mm - 1/2"	1pc
PVC rígido soldável	
Joelho 90° soldável 25 mm	1pc
PVC rígido soldável	
Registro de pressão c/ canopla cromada 3/4"	1pc
Aparelho	
Chuveiro 25mm x 3/4"	1pc
PVC Acessórios	
Vaso Sanitário c/ cx. acoplada 1/2"	1pc
PVC Acessórios	
Engate flexível cobre cromado com canopla 1/2 - 30cm	1pc
PVC misto soldável	
Joelho de redução soldável c/ rosca 25 mm - 1/2"	1pc
PVC rígido soldável	
Tê 90 soldável 25 mm	1pc
Metais	
Registro de gaveta c/ canopla cromada 3/4"	1pc
PVC rígido soldável	
Adapt sold curto c/bolsa-rosca p registro 25 mm - 3/4"	2pc
PVC rígido soldável	
Tê 90 soldável 25 mm	1pc
PVC rígido soldável	
Bucha de redução sold. longa 50 mm - 25 mm	1pc
Tê de redução 90 soldável 50 mm - 25 mm	1pc

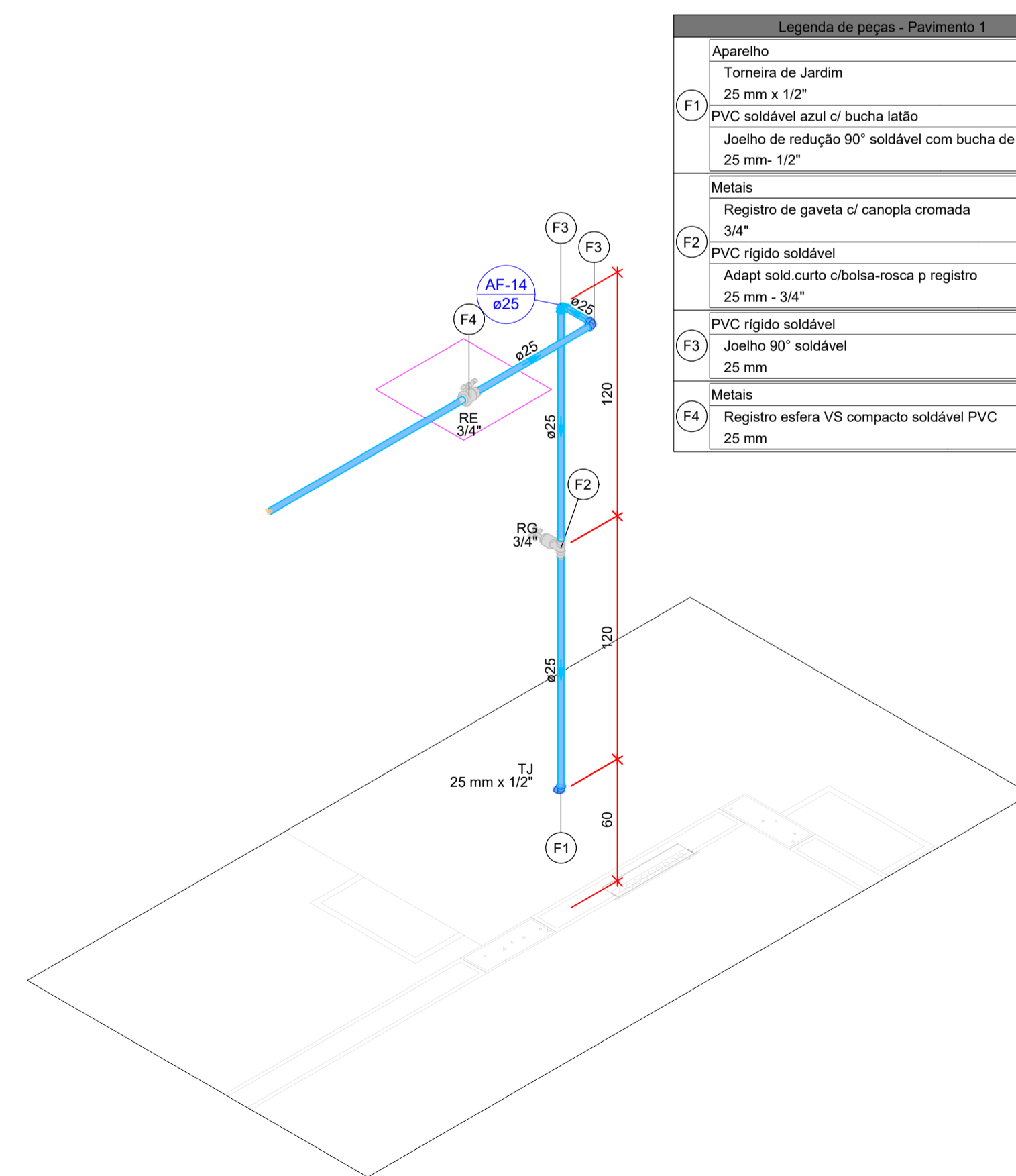
Legenda de condutos - Pavimento 1	
Água fria	
Alimentação	
Legenda detalhada - Terreo	
Registro de gaveta c/ canopla cromada c/PVC soldável	
Metais	
Registro de gaveta c/ canopla cromada 3/4"	1pc
PVC rígido soldável	
Adapt sold curto c/bolsa-rosca p registro 25 mm - 3/4"	2pc
Registro de pressão c/ canopla cromada	
Registro de pressão c/ canopla cromada 3/4"	1pc
PVC rígido soldável	
Registro de gaveta c/ canopla cromada 3/4"	1pc
Metais	
Registro esfera VS compacto soldável 25 mm	1pc



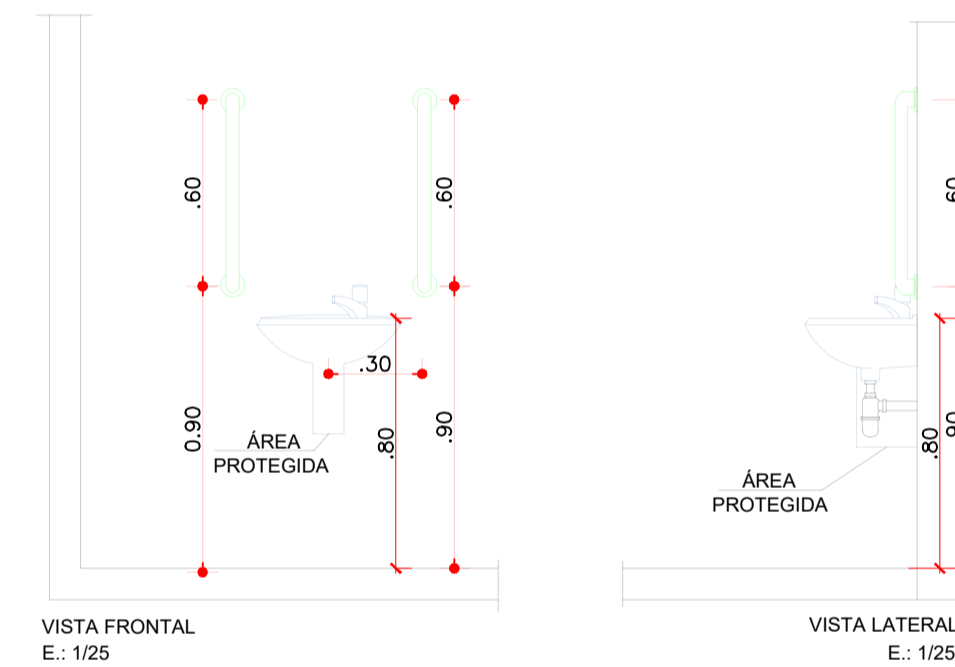
DETALHE H12 - NIVEL 1º PAV.
ESCALA 1:25

Legenda de peças - Pavimento 1	
PVC rígido soldável	
Joelho 90° soldável 25 mm	1pc
Metais	
Registro de gaveta c/ canopla cromada 3/4"	1pc
PVC rígido soldável	
Adapt sold curto c/bolsa-rosca p registro 25 mm - 3/4"	2pc
Aparelho	
Torneira de Pia de Cozinha 25 mm - 1/2"	1pc
PVC soldável azul c/ bucha latão	
Joelho de redução 90° soldável com bucha de latão 25 mm - 1/2"	1pc
PVC rígido soldável	
Tê 90 soldável 25 mm	1pc
Aparelho	
Bebedouro 25mm x 1/2"	1pc
PVC Acessórios	
Engate flexível plástico 1/2 - 30cm	1pc
PVC soldável azul c/ bucha latão	
Joelho de redução 90° soldável com bucha de latão 25 mm - 1/2"	1pc

DETALHE H13 - NIVEL TERREO
ESCALA 1:25



Legenda de peças - Pavimento 1	
Aparelho	
Torneira de Jardim 25 mm x 1/2"	1pc
PVC soldável azul c/ bucha latão	
Joelho de redução 90° soldável com bucha de latão 25 mm - 1/2"	1pc
Metais	
Registro de gaveta c/ canopla cromada 3/4"	1pc
PVC rígido soldável	
Adapt sold curto c/bolsa-rosca p registro 25 mm - 3/4"	2pc
PVC rígido soldável	
Joelho 90° soldável 25 mm	1pc
Metais	
Registro esfera VS compacto soldável PVC 25 mm	1pc



ENDEREÇO: ESTRADA CONTORNO DO BOSQUE, S/Nº - CRUZEIRO NOVO - BRASÍLIA/DF
 PROPRIETÁRIO: HOSPITAL DAS FORÇAS ARMADAS
 AUTOR DO PROJETO: ANDRÉ CAVALI - CREA 14.771D/RO
 RESP. TÉCNICO: ANDRÉ CAVALI - CREA 14.771D/RO

PROPRIETÁRIO: _____
 AUTOR DO PROJETO: ANDRÉ CAVALI - CREA 14.771D/RO
 RESPONSÁVEL TÉCNICO: ANDRÉ CAVALI - CREA 14.771D/RO

LOCALIZAÇÃO

18 07 2023	01	Ajustes conforme solicitação fiscalização.
06 06 2023	00	Emissão Inicial
Data da Revisão	Nº	Descrição



Ciente: HOSPITAL DAS FORÇAS ARMADAS
 Av. Contorno do Bosque, S/N - Brasília DF

Empreendimento: Centro de Reabilitação

Etapa: PROJETO EXECUTIVO		Título: ISOMETRICOS		Desenho: HID-04	
Disciplina: HIDRAULICO		Coordenação: André Cavali CREA 14771/D-RO		Desenhista: Leandro Mesquita	
Escala: INDICADA	Revisão: 01	Coordenação: André Cavali CREA 14771/D-RO		Responsável Técnico: André Cavali CREA 14771/D-RO	