



Capitania dos Portos de Santa Catarina



Papel exercido pela CPSC como Agente da Autoridade Marítima

Capitão de Mar e Guerra Cristian Modesto de Rezende

24SET2025



**MARINHA
DO BRASIL**

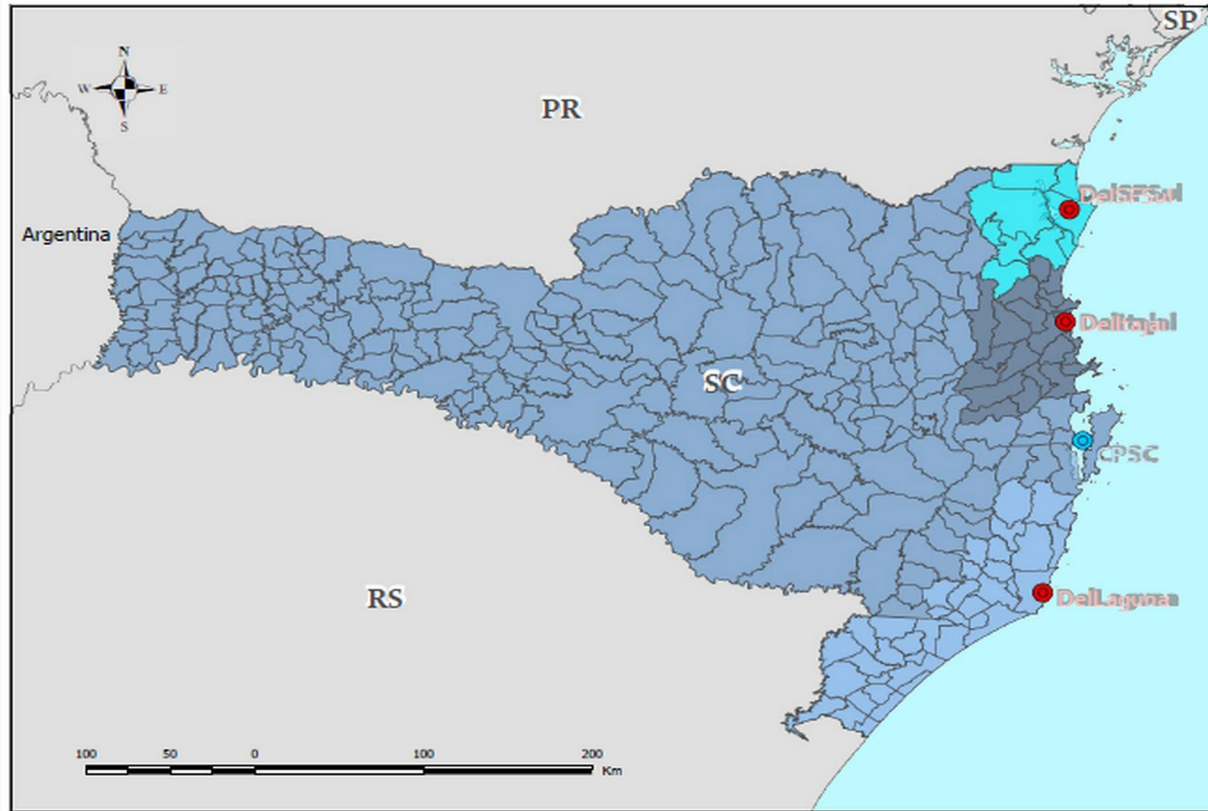




CAPITANIA DOS PORTOS DE SANTA CATARINA (CPSC)



Áreas de Jurisdição da CPSC e Subordinadas



Itapoá

SCPar Porto
SFSul

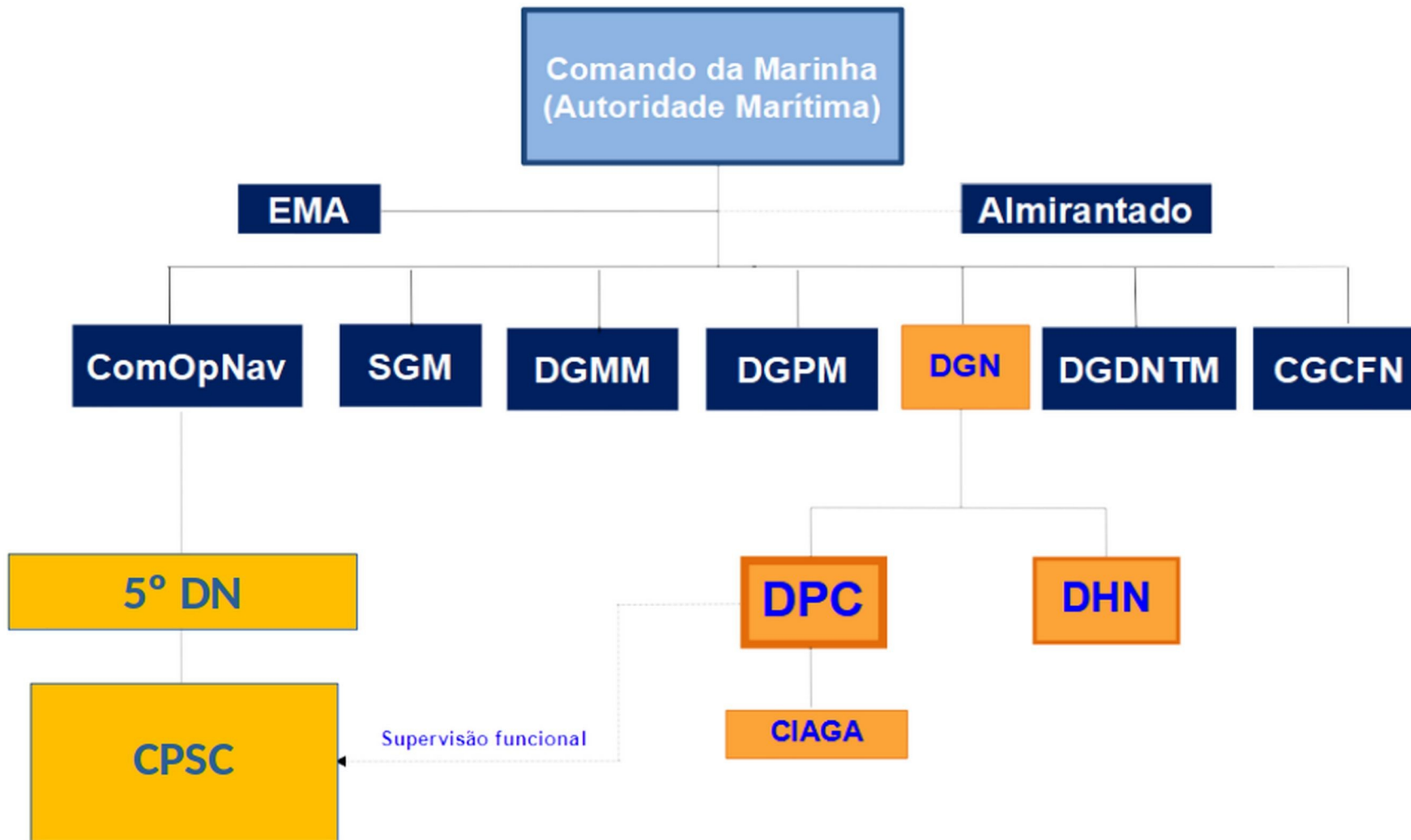
Portonave

Porto de
Itajaí

Imbituba



ORGANOGRAMA





MISSÃO DA MARINHA DO BRASIL



"Preparar e empregar o Poder Naval, a fim de contribuir para a Defesa da Pátria; para a garantia dos poderes constitucionais e, por iniciativa de qualquer destes, da lei e da ordem; para o cumprimento das atribuições subsidiárias previstas em Lei; e para o apoio à Política Externa”.



MISSÃO DA MARINHA DO BRASIL

VERTENTES

Defesa da Pátria



Proteção (security)
Segurança (safety)



COMANDANTE DA
MARINHA

↓
LC 97/99
AUTORIDADE MARÍTIMA



ENSINO
PROFISSIONAL
MARÍTIMO

↓
Lei do EPM 7.573/1986
(Alterada pela Lei
13.194/2015)





AUTORIDADE MARÍTIMA

Lei Complementar 97/1999

Art. 17 Cabe à Marinha, como atribuições subsidiárias particulares:

II - **prover a segurança da navegação aquaviária;**

§ único - **essas atribuições são da competência do CM, designado como "Autoridade Marítima"** para esse fim.

Lei 9.537/1997 (Lei da Segurança do Tráfego Aquaviário - LESTA)

Art. 3º Cabe à autoridade marítima promover a implementação e a execução desta Lei, com o propósito de assegurar a **salvaguarda da vida humana** e a **segurança da navegação**, no **mar aberto e hidrovias interiores**, e a **prevenção da poluição ambiental por parte de embarcações, plataformas ou suas instalações de apoio**.

Regulamentação da Autoridade Marítima

- P/ todo o Brasil → Normas da Autoridade Marítima (NORMAM); e
- Locais → Normas Padronizadas das Capitanias dos Portos e Fluviais (NPCP/NPCF)

MISSÃO DA CPSC

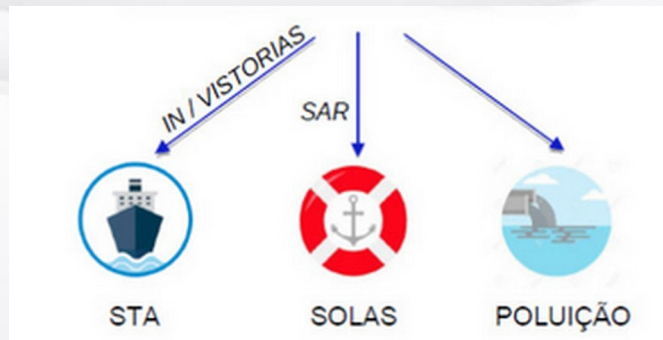
**Segurança
da
Navegação**

**Salvaguarda
da vida
humana**

**Prevenção
da Poluição
Hídrica**



ENSINO PROFISSIONAL MARÍTIMO





ARCABOUÇO LEGAL





ARCABOUÇO LEGAL

Tratados Internacionais (IMO) – convenções marítimas ratificadas pelo Brasil que definem padrões globais de segurança da navegação, prevenção da poluição e formação de marítimos, como **SOLAS, MARPOL e STCW**. Servem de referência superior às legislações nacionais, garantindo alinhamento do Brasil às normas internacionais.



**INTERNATIONAL
MARITIME
ORGANIZATION**



ARCABOUÇO LEGAL

LESTA

RLESTA





LESTA (Lei nº 9.537/1997)



O instrumento de fiscalização da LESTA é a Inspeção Naval, que tem como propósito assegurar a **salvaguarda da vida humana e a segurança da navegação**, no mar aberto e hidrovias interiores, e a prevenção da poluição ambiental por parte de embarcações, plataformas ou suas instalações de apoio.





SEGURANÇA DA NAVEGAÇÃO



Conscientização → palestras, campanhas e orientação ao público para prevenção de acidentes.

Fiscalização de embarcações → verificando documentação, equipamentos de salvatagem, estado estrutural e tripulação habilitada.





SEGURANÇA DA NAVEGAÇÃO

NAVSEG
VOCÊ CONECTADO A UMA NAVEGAÇÃO SEGURA

Entrar com gov.br

SECRETARIA DE ARQUITETURA E SISTEMAS NAVAIS
SECRETARIA DE PORTOS E COSTAS
MARINHA DO BRASIL
MINISTÉRIO DO TURISMO

MARINHA DO BRASIL

NAVSEG
VOCÊ CONECTADO A UMA NAVEGAÇÃO SEGURA



SALVAGUARDA DA VIDA HUMANA NO MAR



Todo ato ou atividade efetuada para prestar auxílio à vida humana em perigo no mar, nos portos e nas vias navegáveis interiores

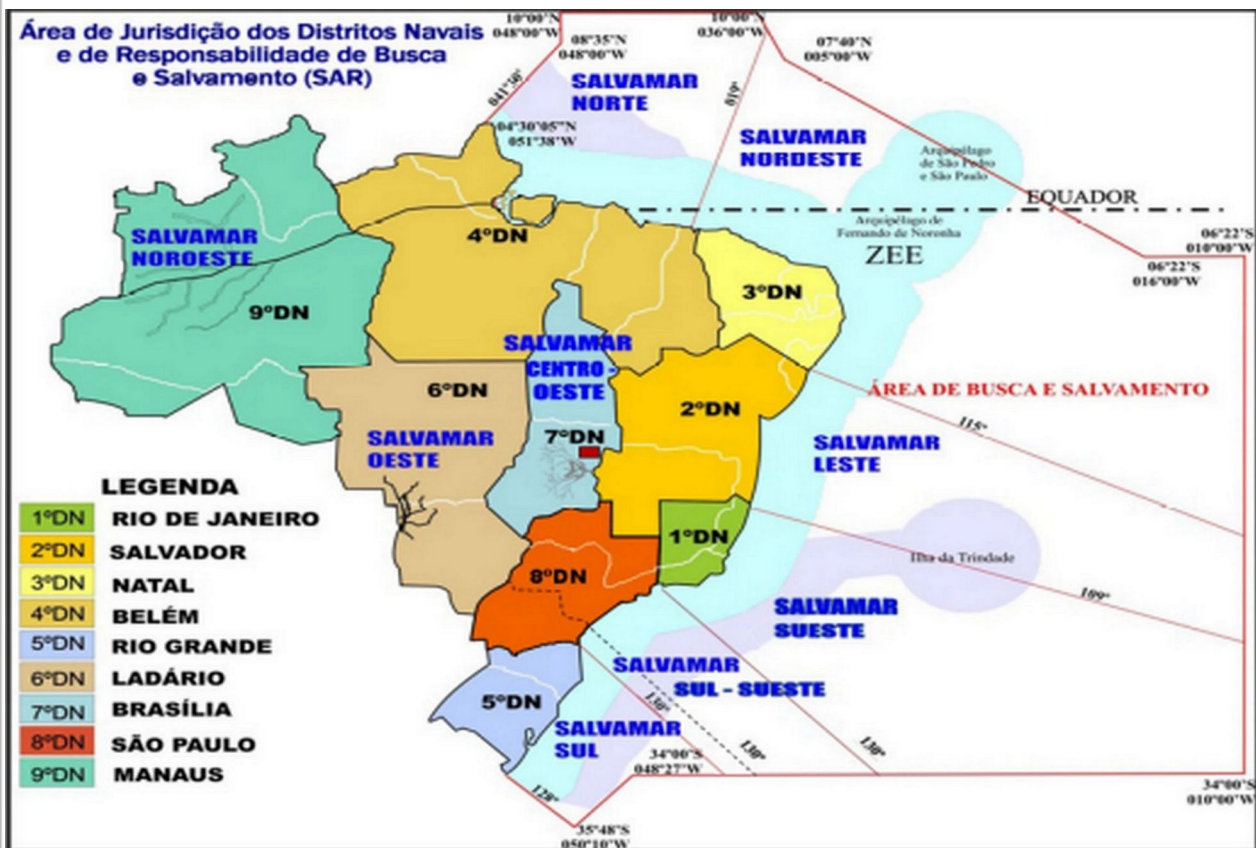
A missão do SALVAMAR consiste em prestar socorro ao navegante em apuros, atendendo as emergências relacionadas à salvaguarda da vida humana no mar





SALVAGUARDA DA VIDA HUMANA NO MAR

- SAR - Atividades de Busca e Salvamento no mar



2024/2025	SC
SAR	23
IAFN	94



SALVAGUARDA DA VIDA HUMANA NO MAR



- Aquisição da LSAR pelo Governo do Estado de SC
- Marco regional, ampliando a capacidade operativa nos serviços de Busca e Salvamento
- Resposta às condições de ventos fortes e mar grosso
- Fortalece o compromisso com a salvaguarda da vida humana no mar





PREVENÇÃO DA POLUIÇÃO HÍDRICA



Lei nº 9.966/2000 (Lei do Óleo) – dispõe sobre a prevenção, o controle e a fiscalização da poluição causada por óleo e outras substâncias nocivas em águas sob jurisdição nacional, contemplando portos organizados, instalações portuárias, plataformas e navios





ORDENAMENTO ESPAÇO MARÍTIMO/LACUSTRE/FLUVIAL AÇÃO DE FISCALIZAÇÃO

Tráfego de embarcações em áreas de
banhista

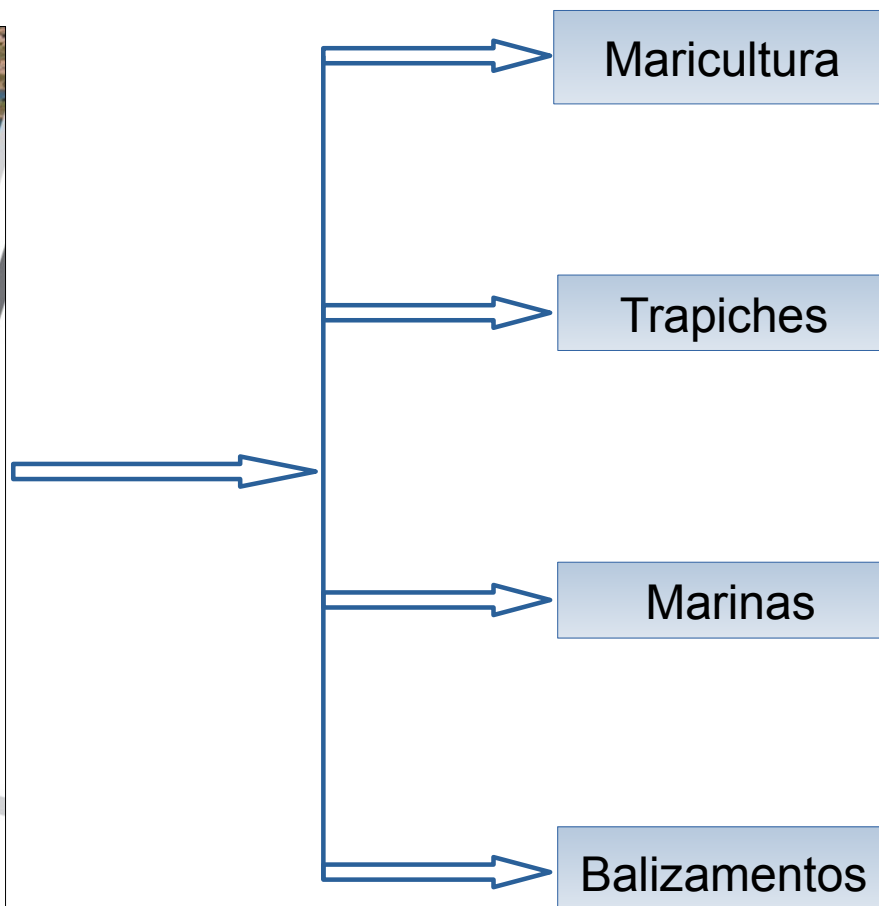
Atividades náuticas sem delimitação
(jet ski, stand up, kitesurf, canoas)

Estruturas irregulares (piers,
trapiches, flutuantes)





REGULARIZAÇÃO



ATIVIDADES DE AQUICULTURA



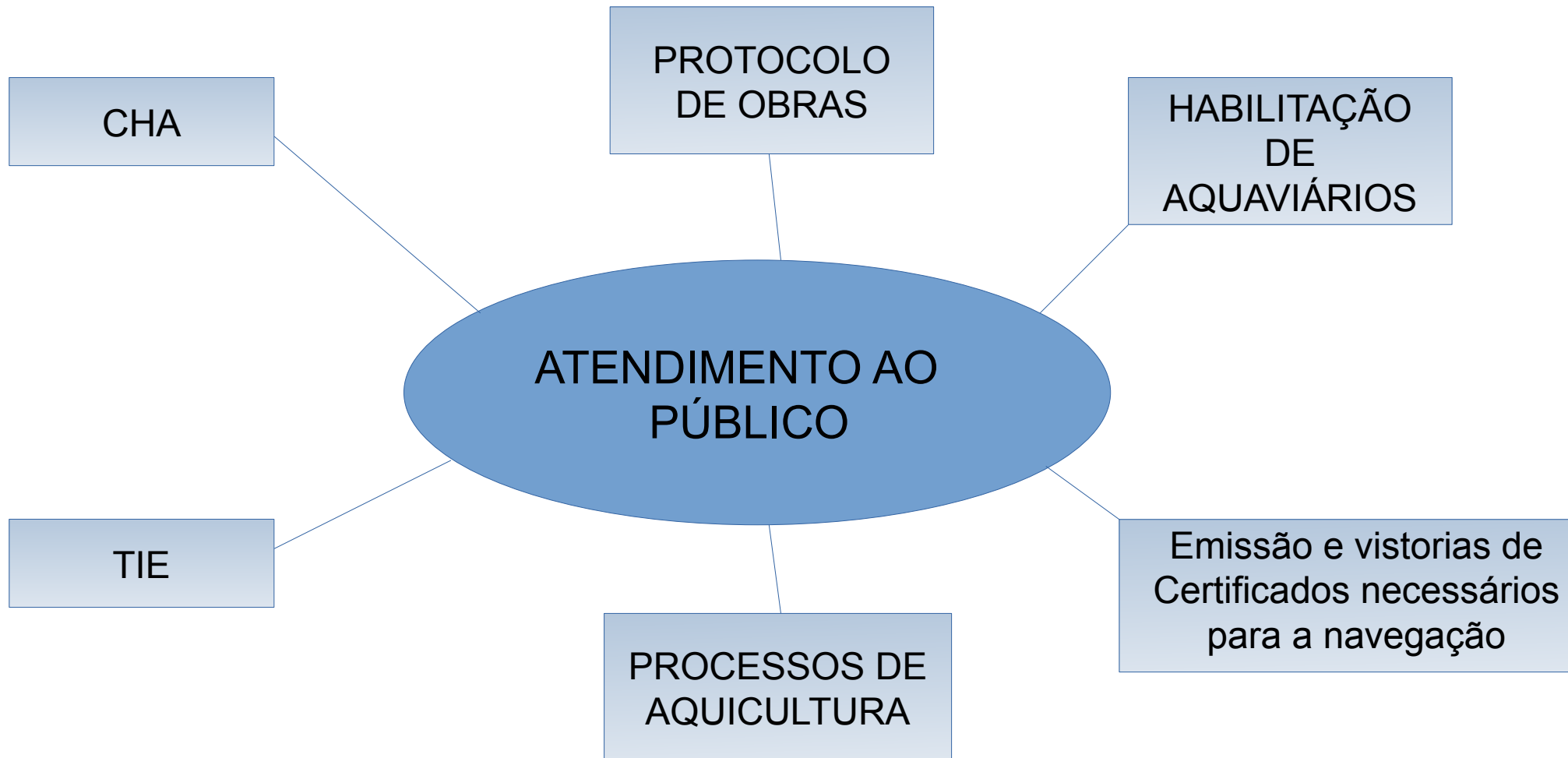
Processo de Instalação:

A instalação é iniciada pela Secretaria Nacional de Aquicultura do Ministério da Pesca e Aquicultura (SNA-MPA), que atua como intermediária entre o interessado e a Autoridade Marítima.

Caso não haja inconformidades, o agente da Autoridade Marítima emitirá o Parecer de Interferência Prévia (PIP), aprovando a realização da obra.



GRUPO DE ATENDIMENTO AO PÚBLICO (GAP)





FISCALIZAÇÃO



DOCUMENTAL



CONDIÇÕES DO MATERIAL E EQUIPAGEM

- CIR/CHA
- CSN
- CTS
- TIE/TIEM
- PIP



- Equipamentos
- Estrutura da EMB
- Itens de segurança
- Salvatagem



A collage of 15 images illustrating various maritime and environmental incidents, with the letters 'EPM' overlaid in large blue font. The images include: a military band marching; a compass rose; an offshore oil rig at sunset; a ship in a narrow canal; crew members at a control console; a ship's hull under construction; a large cruise ship; a ship being lifted by a crane; a container ship; a hurricane; a yellow crane lifting a boat; a tugboat; a ship at a port; people in a yellow inflatable boat; a small boat in rough seas; and a close-up of a ship's hull.

Os Aquaviários necessários para equipar os navios e os portuários que apoiam as atividades econômicas são capacitados por meio do Ensino Profissional Marítimo (EPM).



ENSINO PROFISSIONAL MARÍTIMO



O EPM tem por objetivo a habilitação e qualificação profissional dos seguintes grupos de pessoal de Marinha Mercante e atividades correlatas:

- Marítimos
 - Fluviários
 - Pescadores
 - Portuários
 - Outros profissionais (atividades correlatas)
- GRUPOS DE AQUAVIÁRIOS**

São também grupos de Aquaviários: os Mergulhadores, os Práticos e os Agentes de Manobra e Docagem.

Os Aquaviários são distribuídos, como Oficiais e Subalternos, em seções de convés, máquinas, saúde e câmara.



ENSINO PROFISSIONAL MARÍTIMO



ENSINO PROFISSIONAL MARÍTIMO

CAPACITANDO CIDADÃOS, FORMANDO PROFISSIONAIS

FORMANDOS – 2024 (1.023 alunos)

Grupos	CPSC	Del Itajaí	Del SFSul	Del Laguna
Marítimos	253	130	32	28
Fluviários	30	-	-	-
Pescadores	163	104	33	82
Órgãos Públicos	133	-	-	35
TOTAL	579	234	65	145

FORMANDOS – 2025 (1.146 alunos)

Grupos	CPSC	Del Itajaí	Del SFSul	Del Laguna
Marítimos	281	104	71	61
Fluviários	100	-	-	-
Pescadores	132	73	35	108
Órgãos Públicos	101	55	25	-
TOTAL	614	232	131	169



ENSINO PROFISSIONAL MARÍTIMO



ENSINO PROFISSIONAL MARÍTIMO

CAPACITANDO CIDADÃOS, FORMANDO PROFISSIONAIS

AQUAVIÁRIOS ATIVOS (INSCRITOS)					
Grupos	CPSC	Del Itajaí	Del SFSul	Del Laguna	TOTAL
Marítimos	2.077	2.956	1.505	705	7.243
Fluviários	307	213	45	15	580
Pescadores	4.529	8.505	1.899	2.588	17.521
TOTAL	6.913	11.674	3.449	3.308	25.344



ENSINO PROFISSIONAL MARÍTIMO



AULAS PRÁTICAS – Marinheiro Auxiliar de Convés





CAPITANIA DOS PORTOS DE SANTA CATARINA



**NAVEGUE COM
SEGURANÇA**

 **CAPITANIA DOS PORTOS
DE SANTA CATARINA**

CONSULTE: WWW.CPSC.MAR.MIL.BR
WWW.MAR.MIL.BR

ORIENTAÇÃO CONSTANTE, FISCALIZAÇÃO ATUANTE.