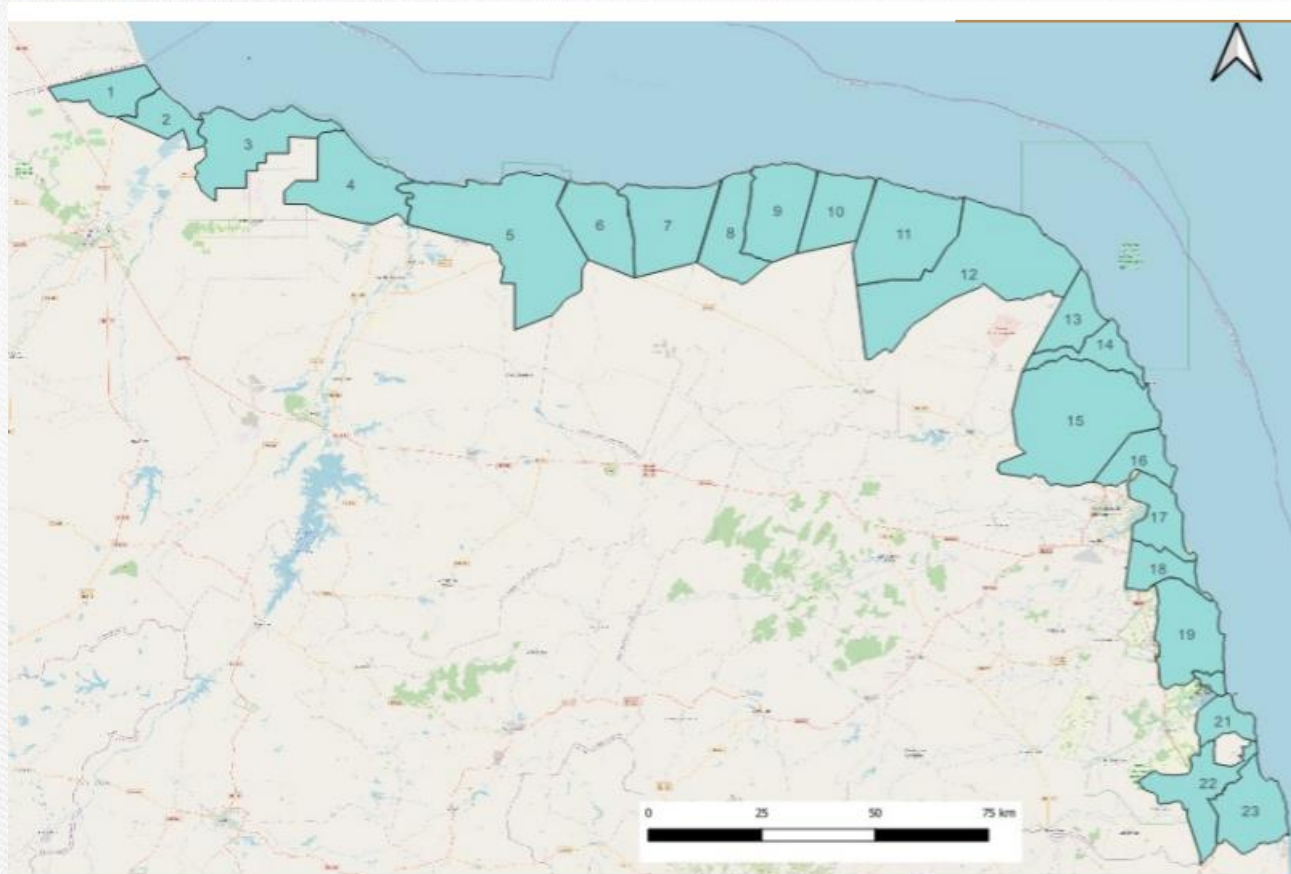




## Panorama da Gestão de Praias no Estado do RN

Praia do Porto – Baía Formosa/RN. Fotografia: Adriano Platiny

# Rio Grande do Norte



## Municípios

01 - Tibau	13 - Rio do Fogo
02 - Grossos	14 - Maxaranguape
03 - Areia Branca	15 - Ceará-Mirim
04 - Porto do Mangue	16 - Extremoz
05 - Macau	17 - Natal
06 - Guamaré	18 - Parnamirim
07 - Galinhos	19 - Nísia Floresta
08 - Caiçara do Norte	20 - Senador Georgino Avelino
09 - São Bento do Norte	21 - Tibau do Sul
10 - Pedra Grande	22 - Canguaretama
11 - São Miguel do Gostoso	23 - Baía Formosa
12 - Touros	

- Área total: 52.797 km<sup>2</sup>
- 167 municípios
- 23 Municípios Costeiros
- 7 Municípios com TAGP
- 410 km de litoral

# O Projeto Orla

---

O Projeto Orla é uma **metodologia de planejamento integrado** amparada no Decreto Federal 5.300, de 2004, que visa à racionalização e à articulação das políticas públicas das três esferas de governo. Seu foco é o planejamento da orla, por meio do **Plano de Gestão Integrada - PGI**.

# Previsão Legal Do Projeto Orla

## Decreto Federal 5.300/04

*Art. 25. Para a gestão da orla marítima será elaborado o **Plano de Intervenção**, com base no reconhecimento das características naturais, nos tipos de uso e ocupação existentes e projetados [...]*

*[...]*

*Art. 32. Compete ao Poder Público Municipal elaborar e executar o **Plano de Intervenção da Orla Marítima** de modo participativo com o colegiado municipal, órgãos, instituições e organizações da sociedade interessados.*

# Previsão Legal Do Projeto Orla

Lei Federal 13.240/2015

*Art. 14. É a União autorizada a transferir aos Municípios a gestão das orlas e praias marítimas, estuarinas, lacustres e fluviais federais, inclusive as áreas de bens de uso comum com exploração econômica, tais como calçadões, praças e parques públicos [...]*

# Previsão Legal Do Projeto Orla

Portaria SPU 113/2017

## *CLÁUSULA TERCEIRA - DAS OBRIGAÇÕES DO MUNICÍPIO*

*São deveres do Município:*

*a) em até 180 (cento e oitenta) dias após a assinatura do Termo de Adesão:*

*a.4) Plano de gestão local de ordenamento da orla, ou Plano de Gestão Integrada do Projeto Orla;*

# Metodologia



Publicado em 2022

*Disponível em:*

<https://www.gov.br/gestao/pt-br/assuntos/patrimonio-da-uniao/arquivos-antigos-projeto-orla/projeto-orla>

# Metodologia

Os cinco volumes dos **Manuais do Projeto Orla** foram publicados entre 2002 e 2006, entretanto, permanecem importantes publicações, especialmente em função de sua carga conceitual e teórica, que se mantém válida



*Disponíveis em:*

<https://www.gov.br/gestao/pt-br/assuntos/patrimonio-da-uniao/arquivos-anteriores-privados/projeto-orla/projeto-orla>

# Metodologia

## Projeto Orla

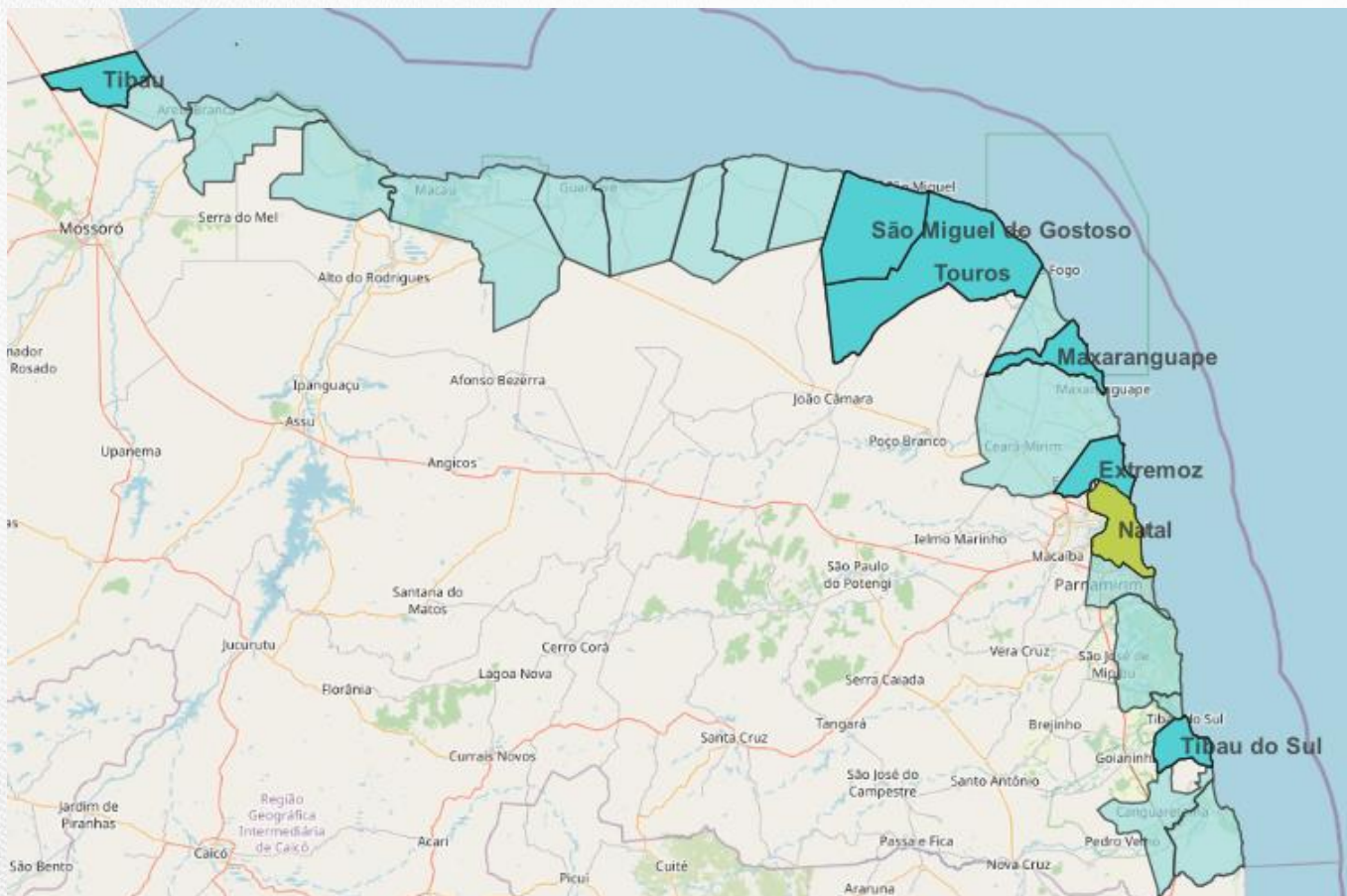
Por meio de **metodologia própria propõe-se** ao estabelecimento de **diretrizes** para o disciplinamento de uso e ocupação da zona costeira buscando o ambiente natural e os fatores econômicos.


≠

## Projeto de Urbanização da Orla

Trata-se de **intervenção/obra** na faixa de praia com o objetivo de dotar o local de infraestrutura adequada à ordenação do espaço e ao uso público.

# Projeto Orla no RN



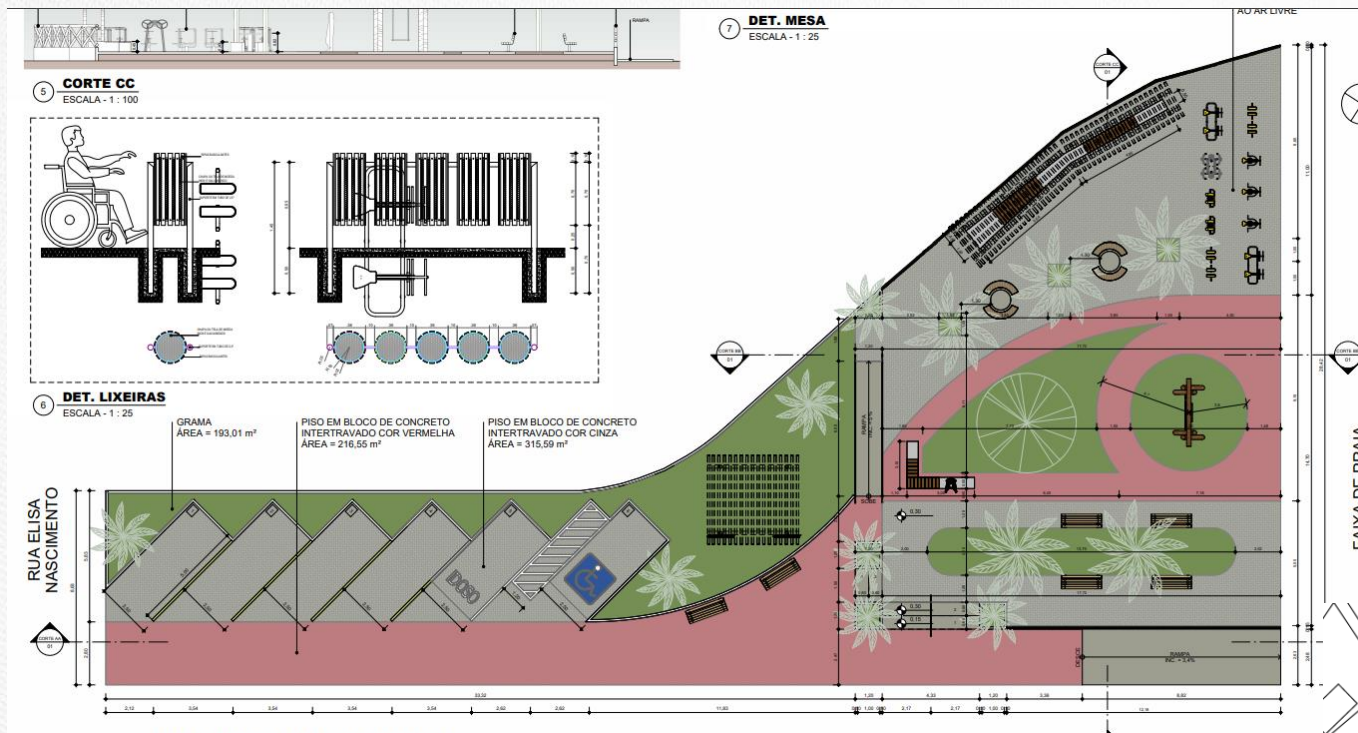
 Municípios sem adesão ao TAGP

 Municípios com adesão ao TAGP

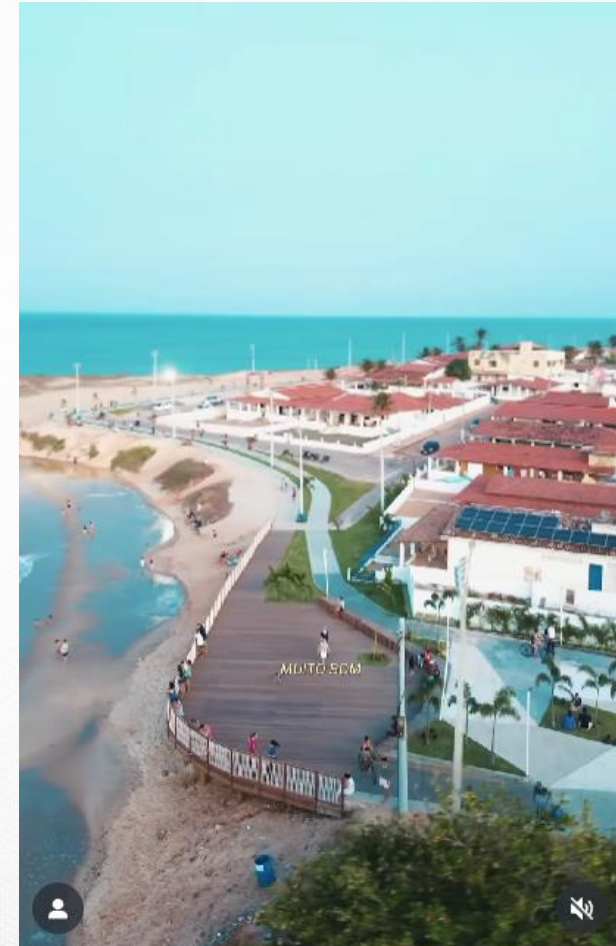
*(Extremoz, Maxaranguape, Natal, Tibau, Tibau do Sul, Touros, São Miguel do Gostoso)*

 Municípios com PGI em andamento  
*(Natal)*

# Maxaranguape



# Touros



<https://www.instagram.com/reel/DEKmUP0xQdS/>

# São Miguel do Gostoso

Figura 1: Projeto de Urbanização da Orla da praia de Tourinhos



20 de mar. de 2025, 12:48:39  
25M 200649 9435173  
260° W  
Altitude: 18.6meter  
Rapidez: 2.0km/h





A Praia da Redinha, em Natal (RN), receberá melhorias a partir de recursos do MTur. Crédito: Frankie M

# Natal



Foto: Magnus Nascimento

Bem-vindo!

Encontre os Serviços  
da SPU

O que você procura?



Entre com **gov.br** no portal **SPU** e tenha acesso a  
benefícios exclusivos ao acomp

<https://sistema.patrimoniode todos.gov.br/>

Você pesquisou por "valores"

1 Resultado(s)

Remeter Plantas e Valores de Imóveis da União (exclusivo para Municípios)

Envie plantas e valores de imóveis da União localizados em área urbana do Município

Acesso Rápido

Institucional

Carta de  
Serviços

Repasse aos  
Municípios

SISREI

Perguntas  
Frequentes

# Fiscalização na Gestão do Patrimônio da União

**Curso Aberto**

Você conhece os diferentes tipos de bens imóveis da União e como eles são fiscalizados? E as modernas tecnologias utilizadas para a supervisão desses imóveis? Aos interessados no tema, esta é uma ótima oportunidade de ampliar seus conhecimentos tanto sobre as infrações contra o patrimônio da União e suas respectivas sanções, quanto sobre o uso das geotecnologias na fiscalização desses imóveis.



## Oferta

**Conteudista:**

Secretaria do Patrimônio da União - SPU

**Certificador:**

Enap - Escola Nacional de Administração Pública

**Carga Horária:**

45h

**Disponibilidade:**

60 dias

**Idioma:**

Português

**Público Alvo:**

Servidores públicos com lotação na Secretaria do Patrimônio da União, que foram designados/as como fiscais ou aqueles/as que venham a atuar na área de fiscalização de imóveis. Curso aberto, gratuito e com certificado, qualquer pessoa pode se inscrever.

<https://www.escolavirtual.gov.br/curso/242>

# Desafios do Projeto Orla no Rio Grande do Norte

- Sensibilização dos Municípios;
- Aproximação dos gestores e fiscais municipais para melhoria dos processos de autuações e destinações;
- Realização dos Processos Licitatórios para as áreas com exploração econômica;
- Desocupação de áreas ocupadas irregularmente;
- Descontinuidade das gestões municipais (No passado houve uma grande mobilização do municípios do RN para o PGI, mas esse trabalho se perdeu ao longo do tempo com a mudança das gestões municipais);

# Obrigado!

**Adriano Platiny Torquato do Rêgo**

Superintendente do Patrimônio da União no Rio Grande do Norte  
Secretaria do Patrimônio da União

spurn@economia.gov.br  
(84) 3220-2201/2216