

# VOCÊ SABIA?



Mulheres em situação de violência doméstica podem ser indicadas pelas Secretarias de Mulheres para vagas de trabalho terceirizado nos órgãos e entidades federais.

## Decreto nº 11.430/23 INOVAÇÃO QUE TRANSFORMA VIDAS



USO DAS CONTRATAÇÕES COMO  
FERRAMENTA DE INCLUSÃO E TRANSFORMAÇÃO SOCIAL

MINISTÉRIO DAS  
MULHERES

MINISTÉRIO DA  
GESTÃO E DA INOVAÇÃO  
EM SERVIÇOS PÚBLICOS

GOVERNO DO  
**BRASIL**  
DO LADO DO POVO BRASILEIRO

**A violência contra a mulher é  
um problema de saúde pública e  
de violação dos direitos humanos.**



## Por que precisamos falar sobre prevenção e enfrentamento à violência contra as mulheres?

A cada  
**6 horas**

uma mulher é vítima de **feminicídio**. 63% delas são negras.

Fonte: 18º Anuário Brasileiro de Segurança Pública

A cada  
**6 minutos**

uma menina ou mulher sofre **violência sexual**.

Fonte: 18º Anuário Brasileiro de Segurança Pública

**3** em  
cada **10**

brasileiras já foram vítimas de **violência doméstica**.

Fonte: 10ª Pesquisa Nacional de Violência contra a Mulher

A cada  
**24 horas**

113 casos de **importunação sexual** são denunciados.

Fonte: 18º Anuário Brasileiro de Segurança Pública

# Impactos sociais da violência contra a mulher

## Impacto na economia

- Menos mulheres na força de trabalho
- Redução de qualificações e educação
- Cada vez mais recursos públicos aos serviços de saúde e justiça.
- Menos investimento público global

**Mulheres que sofrem violência física, psicológica e emocional têm mais dificuldades em encontrar ou manter um emprego.**

**A VIOLÊNCIA DOMÉSTICA É UMA  
AMEAÇA AO DESENVOLVIMENTO  
ECONÔMICO**

<https://www.imf.org/en/Publications/WP/Issues/2021/11/19/The-Heavy-Economic-Toll-of-Gender-based-Violence-Evidence-from-Sub-Saharan-Africa-509667>



**The Heavy Economic Toll of Gender-based Violence:  
Evidence from Sub-Saharan Africa**

The COVID-19 pandemic and lockdowns have led to a rise in gender-based violence. In this paper, we explore the economic...

IMF IMF / 19 de nov. de 2021

MINISTÉRIO DAS  
MULHERES

MINISTÉRIO DA  
GESTÃO E DA INOVAÇÃO  
EM SERVIÇOS PÚBLICOS

GOVERNO DO  
**BRASIL**  
DO LADO DO POVO BRASILEIRO

# Impactos psicológicos da violência sofrida

Sintomas de **estresse pós-traumático**, como **flashbacks**, **pesadelos** e **ansiedade extrema**.

Além disso, as vítimas frequentemente experimentam uma **queda na autoestima e na autoconfiança** devido aos abusos sofridos, o que pode afetar sua capacidade de se relacionar com os outros e de se sentir segura em seu próprio ambiente.

Bif, S. M., Bragança, J. de P., Sales, C. R., Azzalin, M. B., Lise, A. P. de A., Hummel, M. E. B., Bif, R. M., & Vilela, A. dos A. (2024). IMPACTOS PSICOLÓGICOS DA VIOLÊNCIA CONTRA A MULHER NO BRASIL: UMA ANÁLISE DE 2013 A 2023. Brazilian Journal of Implantology and Health Sciences, 6(8), 659–666. <https://doi.org/10.36557/2674-8169.2024v6n8p659-666>

# Impactos sociais da violência contra a mulher

## Perpetuação da violência doméstica entre gerações

**4 em cada 10 mulheres** que cresceram em um lar violento disseram sofrer o mesmo tipo de violência na vida adulta, ou seja, há uma repetição de padrão em seu próprio lar. A chamada transmissão intergeracional de violência doméstica,

[https://www.onumulheres.org.br/wp-content/uploads/2017/11/violencia\\_domestica\\_geracoes\\_out\\_17.pdf](https://www.onumulheres.org.br/wp-content/uploads/2017/11/violencia_domestica_geracoes_out_17.pdf)



*A pesquisa revela a perpetuação da violência doméstica por gerações (Foto)*

<https://www.ufc.br/noticias/noticias-de-2017/10531-pesquisa-mostra-pe-da-violencia-domestica-entre-geracoes>

# Rede Especializada de Atendimento às Mulheres em Situação de Violência



MINISTÉRIO DAS  
MULHERES

MINISTÉRIO DA  
GESTÃO E DA INOVAÇÃO  
EM SERVIÇOS PÚBLICOS

# DEPENDÊNCIA ECONÔMICA

um dos principais motivos da

permanência da mulher

na situação de violência doméstica  
e familiar.

# Decreto nº 11.430/2023

contratação de serviços contínuos com regime de dedicação exclusiva

8%



percentual  
mínimo

das vagas para  
**MULHERES EM  
SITUAÇÃO DE VIOLÊNCIA  
DOMÉSTICA**

**OBRIGATÓRIO**

para contratos com mínimo

**25 vagas**

1

**PRIORIDADE**



mulheres pretas e pardas



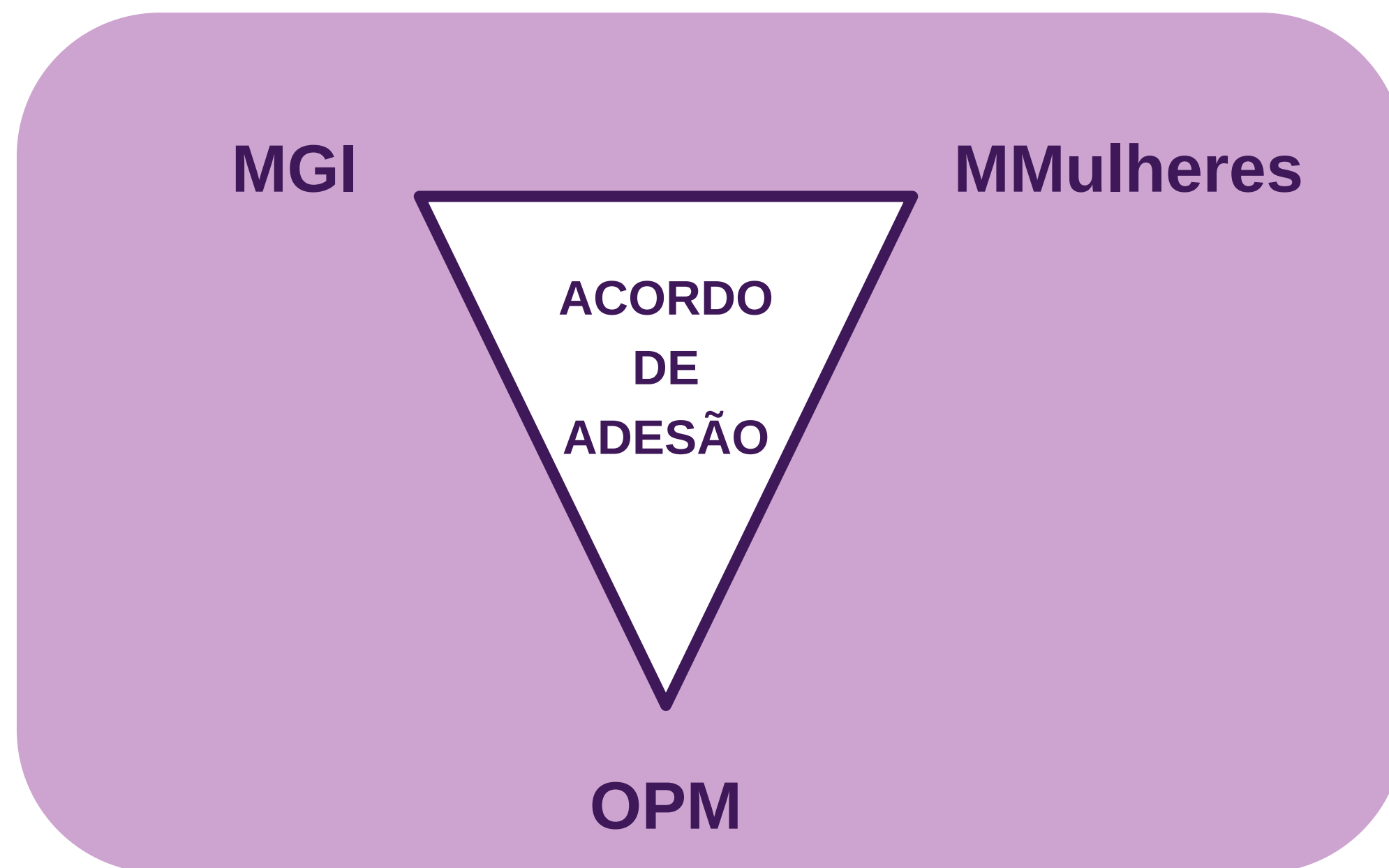
inclusão de  
**MULHERES TRANS**

MINISTÉRIO DAS  
MULHERES

MINISTÉRIO DA  
GESTÃO E DA INOVAÇÃO  
EM SERVIÇOS PÚBLICOS

GOVERNO DO  
**BRASIL**  
DO LADO DO POVO BRASILEIRO

# COMO É POSSÍVEL IMPLEMENTAR



**Parceria com estados por meio das unidades responsáveis pela política pública**

Identifica as mulheres em situação de violência acompanhadas pela Rede de Atendimento com interesse nas vagas.

## Política de Cotas para Mulheres em Situação de Violência Doméstica nas Contratações Públicas



MINISTÉRIO DAS  
MULHERES

MINISTÉRIO DA  
GESTÃO E DA INOVAÇÃO  
EM SERVIÇOS PÚBLICOS

GOVERNO DO  
**BRASIL**  
DO LADO DO POVO BRASILEIRO

# Quem pode participar

Todas as mulheres que se reconhecem no gênero feminino (mulheres cis, mulheres trans e travestis), independentemente da orientação sexual.

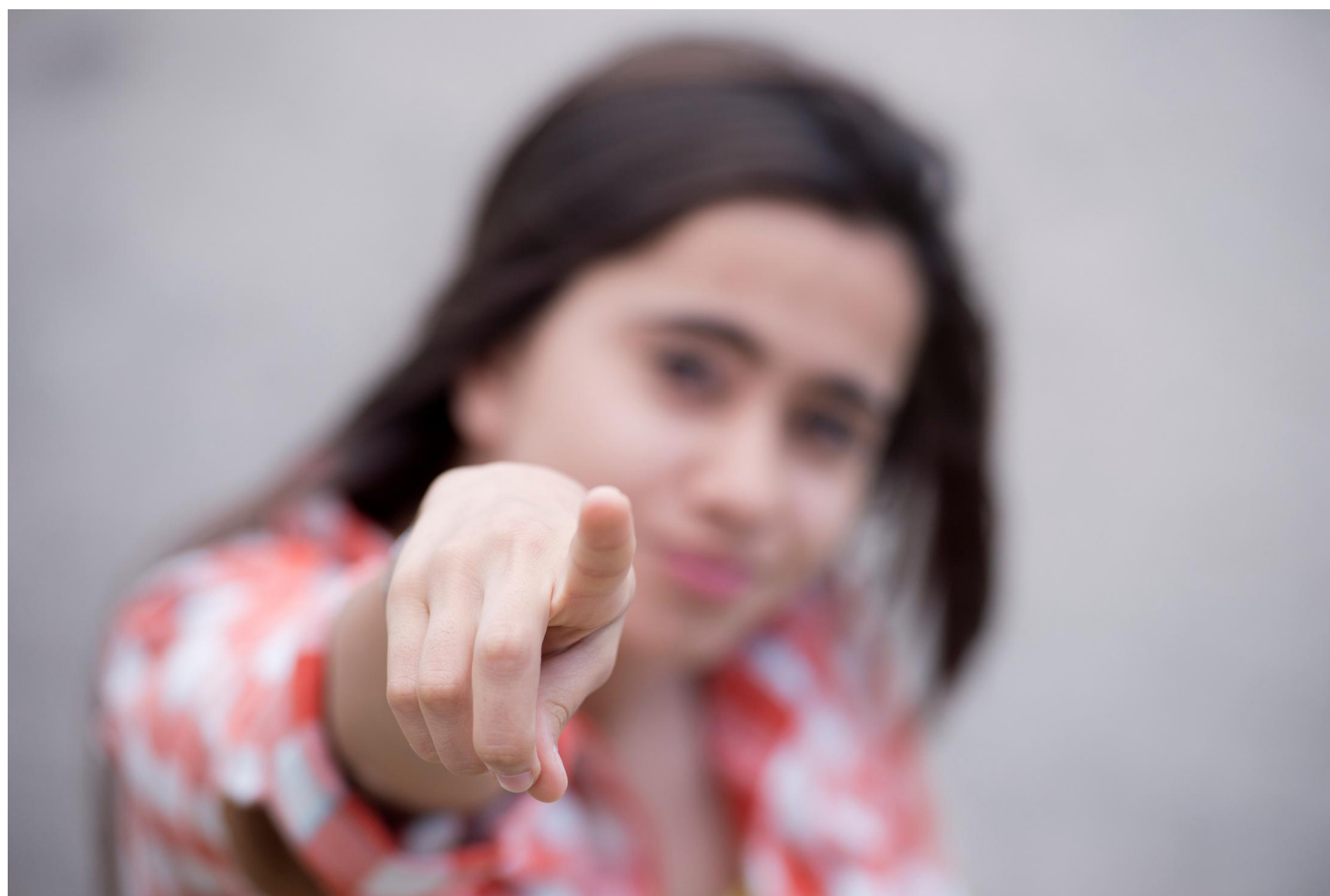
1. Estejam em situação de Violência doméstica e/ou familiar, conforme a Lei Maria da Penha;
2. Estejam em acompanhamento por um serviço especializado;
3. Autorizem expressamente a disponibilização de seus dados para acesso às vagas do Decreto nº 11.430/23.

# Decreto nº 11.340/23



**Uma vaga pode mudar a  
história de uma mulher e  
de toda uma família.**

**Decreto nº 11.340/23**



**Essa transformação  
começa com você.**  
**Divulgue, apoie, implemente.**