

SECRETARIA DE  
GESTÃO E  
INOVAÇÃO

# ENCONTRO DO **PEN 2025**

GESTÃO DE GRANDES  
ESTRUTURAS:  
MINISTÉRIO DA CIÊNCIA,  
TECNOLOGIA E INOVAÇÃO

MINISTÉRIO DA  
CIÊNCIA, TECNOLOGIA  
E INOVAÇÃO

MINISTÉRIO DA  
GESTÃO E DA INOVAÇÃO  
EM SERVIÇOS PÚBLICOS

GOVERNO DO  
**BRASIL**  
DO LADO DO POVO BRASILEIRO

# Assuntos abordados:

- Histórico:
  - A implementação no MCom;
  - A fusão e a implementação no MCTI;
  - A separação dos Órgãos.
- Números;
- Modelo de Gestão do MCTI;
- Vantagens e desafios;
- Normativos e boas práticas;



# Histórico

**2013:**

ACT-MC e planejamento da estrutura de implementação

**2015:**

Início do projeto de implementação no MCTI

**2017:**

Implementação nas UPs

**2022:**

Separação definitiva das bases entre MCTI e MCom

**2014:**

Funcionamento com equipe de suporte, multiplicadores, administradores setoriais e comitê gestor no MC

**2016:**

Início do funcionamento no MCTI (agosto) e MCTIC (novembro)

**2020:**

Extinção do MCTIC e recriação do MCTI e do MCom

# Histórico

Consequências da separação dos Órgãos:

- Duplicação das bases;
- Desmembramento da equipe;
- Desenvolvimento de novos processos internos;
- Reestruturação institucional: unificação das áreas responsáveis pela Gestão Documental;
- Lições aprendidas.

# Números

**20 Órgãos**

Administração central + 17  
Unidades de Pesquisa +  
2 Colegiados

**8.694**

Usuários cadastrados

**32.425**

Processos gerados<sup>1</sup>

**502.101**

Documentos gerados<sup>2</sup>

**19TB**

de dados armazenados

<sup>1</sup> Período de 1º de janeiro a 28 de agosto de 2025.

<sup>2</sup> Documentos internos e externos. Período de 1º de janeiro a 28 de agosto de 2025.

# Números

ÓRGÃO	USUÁRIOS	PROCESSOS GERADOS	DOCUMENTOS GERADOS
INPP	21	107	2.512
INMA	58	331	7.061
CETENE	89	453	11.293
LNA	89	276	8.907
MAST	103	269	5.706
ON	142	257	9.996
INSA	161	477	6.537
CETEM	165	325	7.855
LNCC	174	291	11.721
CEMADEN	176	1.036	13.723
CBPF	201	420	5.564
CTI	209	673	12.468
IBICT	231	545	15.214
MPEG	238	350	15.231
INT	507	584	17.016
INPA	798	1.268	32.058
INPE	947	6.360	69.711
MCTI	2760	18.403	246.691

# Modelo de Gestão do MCTI



## **Equipes de Gestão Negocial e de TI centralizadas**

As principais decisões, as edições e atualizações dos normativos e as principais ações de gerenciamento são realizados pelas equipes da administração central do Ministério.



## **Delegação de ações para os Administradores**

### **Setoriais**

Principalmente, abertura de chamados (no caso das UPs), gestão de perfis de acesso e resolução de dúvidas básicas de utilização do sistema.



# Vantagens e desafios

**Diferentes níveis de  
maturidade em Gestão  
Documental**

**Diferentes níveis de  
autonomia em TI**

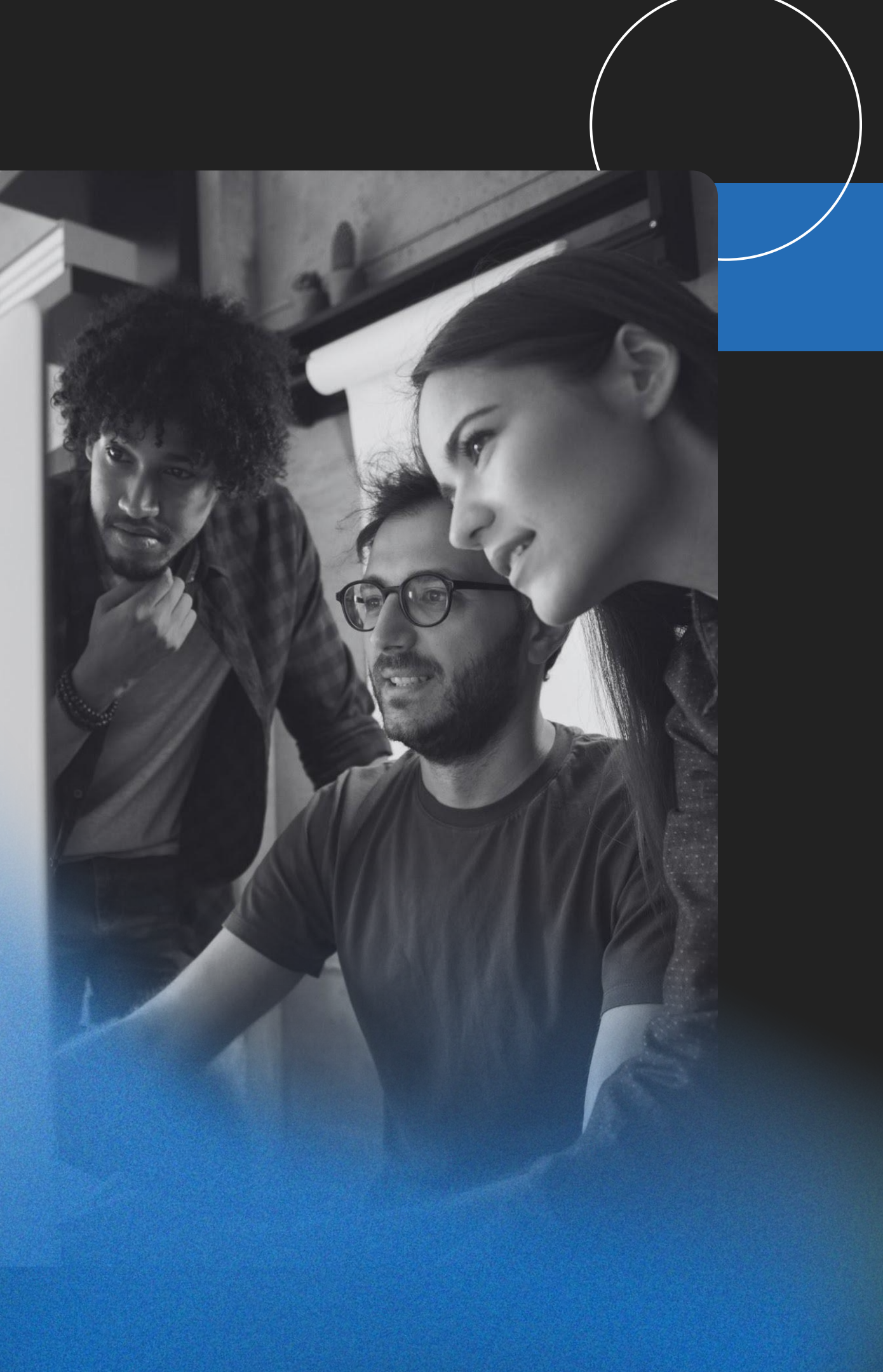
**Impossibilidade/dificuldade  
de implementação de  
instâncias próprias**

**Demais Órgãos limitados  
pelas versões do SEI e  
módulos da adm central**

# Vantagens e desafios

E o que significa gerir um base tão grande, com órgãos (e usuários) tão diversos?

- Constantemente alinhar expectativas;
- Foco na padronização – minimizar a má utilização do sistema;
- Os problemas atingem a todos, mas as soluções também;
- Atenção redobrada às mudanças de estrutura regimental;



# Normativos e Boas práticas

Normativos únicos para todos os órgãos que utilizam a base do SEI-MCTI :

Portaria MCTI nº 5.334, de 23 de novembro de 2021 –  
Dispõe sobre a utilização do SEI no Ministério.

Instrução Normativa nº 9, de 25 de abril de 2019  
– Dispõe sobre procedimentos – instituída no  
âmbito do MCTIC, porém ainda plenamente  
aplicável ao MCTI.

# Normativos e boas práticas



## **Comunicação Institucional**

Página dedicada no Portal e na Intranet.  
Divulgação de informações por e-mail.



## **Critérios**

na criação de tipos de processos e tipos de documentos.



## **Projeto piloto**

Padronização de Tipos de Processo no MAST de acordo com o CCD e fluxos processuais

# ENCONTRO DO **PEN** 2025

## Obrigada!

**Bianca Lane Lopes Botelho**

*Coordenadora-Geral de Gestão  
Institucional*

**bianca.botelho@mcti.gov.br**

**Thaís Juraszek Somnitz**

*Coordenadora de Modernização  
Institucional*

**thais.somnitz@mcti.gov.br**

MINISTÉRIO DA  
CIÊNCIA, TECNOLOGIA  
E INOVAÇÃO

MINISTÉRIO DA  
GESTÃO E DA INOVAÇÃO  
EM SERVIÇOS PÚBLICOS

GOVERNO DO  
**BRASIL**  
DO LADO DO POVO BRASILEIRO