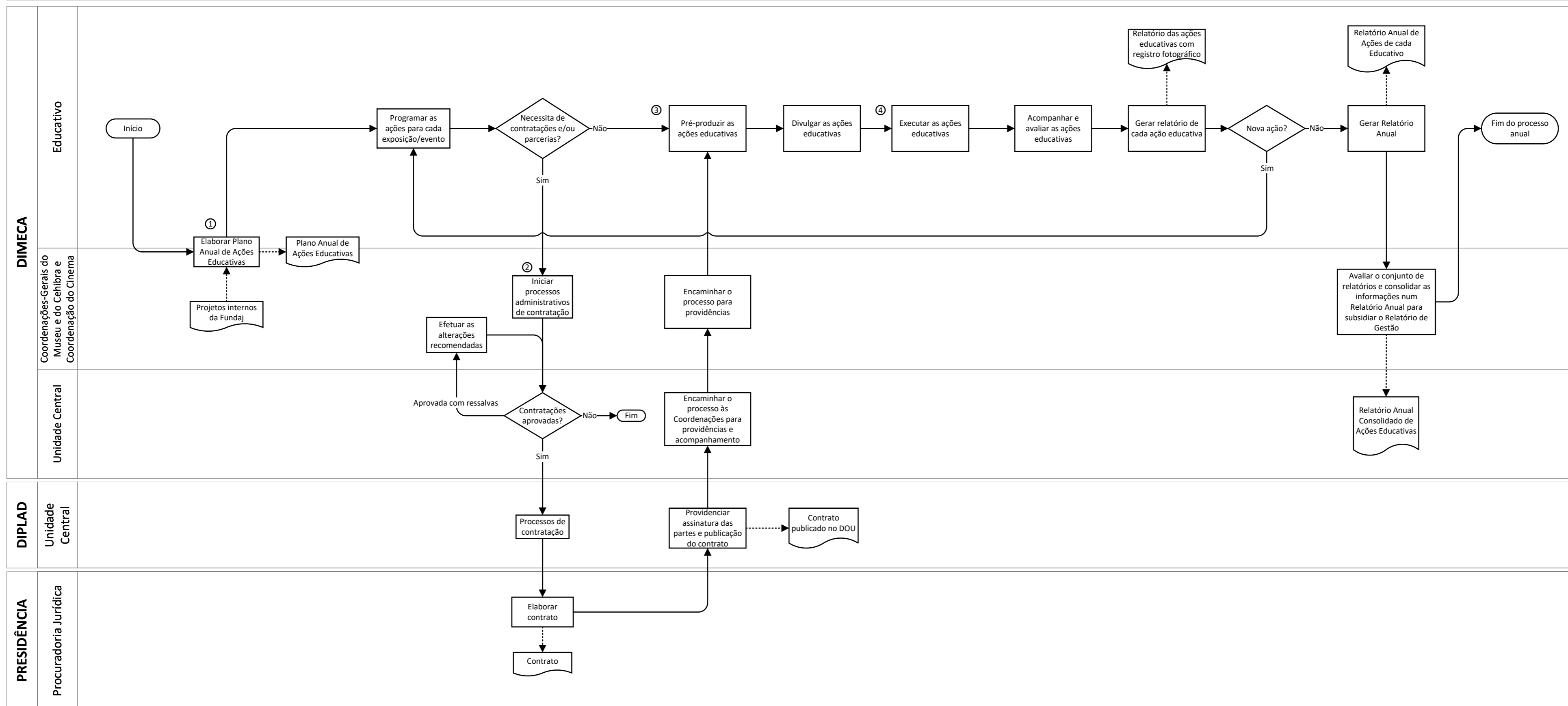


Processo 13. Ações Educativas



1- É realizado com base no plano anual de exposições temporárias e permanentes e nas diversas oficinas, sessões de cinema e outras ações.
 2- Contratações de bens e serviços: Termos de Referência e anexos.
 3- Formação de equipes, acompanhar serviços (marcenaria, vidraçaria e gráficos) definir conteúdos e conteúdos de pesquisa.
 4- Mediação, contação de histórias, sessões de filmes educativos e acessíveis e outras ações temáticas.