

TEATRO DULCINA – ESPECIFICAÇÕES TÉCNICAS



RIDER DE LUZ TEATRO DULCINA

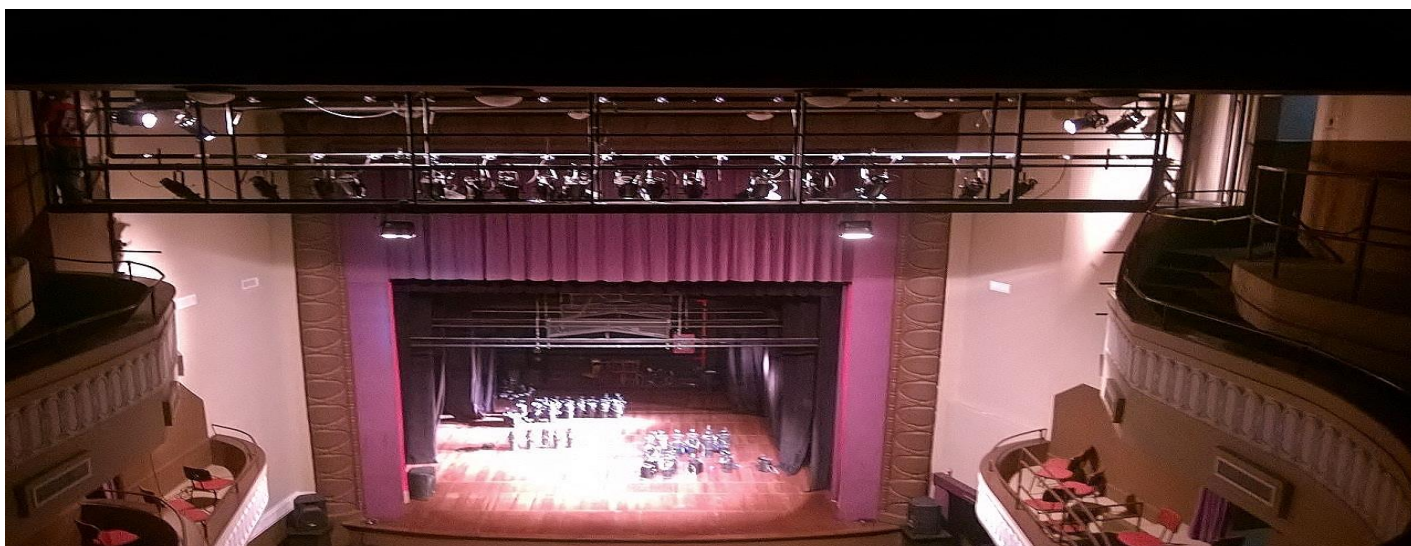
MATERIAL	QUANTIDADE
PAR 64 FOCO 5 – 220V	20
PAR 64 FOCO 1 – 220V	20
PC 1000W	49
FRESNEL 1000W	19
ELIPSOIDAL 36° (COMPLETO)	20
ELIPSOIDAL 26° (COMPLETO)	20
BAMDOOR	15
CANHÃO HMI 1200	02
CONSOLE DE LUZ ETC ELEMENT	01
LINHAS/DIMMER	144
TORRES SUSPENÇAS	06
PAR LEDS RGBW	09
DATASHOW 2.900 LUMENS	01
RIBALTA LED RGBW	04

OBS:

- OS REFLETORES SÃO COMPARTILHADO ENTRE AS PRODUÇÕES, NÃO TEM COTA.
- TODAS AS TOMADAS DO SISTEMA DE LUZ SÃO TIPO STECK.
- O TEATRO NÃO POSSUI ADAPTADORES PARA AS TOMADAS.
- O TEATRO NÃO FORNECE GELATINAS.

- O TEATRO DISPÕE DE UMA GERAL COM 04 PAR LED RGBW E UM CONTRA LUZ COM 5 PAR LED RGBW FIXAS (NÃO PODEM SER MEXIDAS).
- TODOS OS REFLETORES DO TEATRO POSSUEM GARRA, PORTA GELATINAS E CABOS DE SEGURANÇA. OS ELIPSOIDAIS POSSUEM IRIS, FACA, PORTA GELATINAS, PORTA GOBO, GARRAS E CABOS DE SEGURANÇA.
- O TEATRO DISPÕE DE 01 ESCADA DE ALUMINIO DE 4,5M DE ALTURA.
- INSTALAÇÃO DO DATASHOW POR CONTA DA PRODUÇÃO.

OBSERVAÇÃO– na necessidade de locação de refletores também tem que ser locados adaptadores steck macho-pial fêmea. O teatro não dispõe de montadores de som, luz e cenário, nem de carregadores.



RIDER DE SOM

- 01 Mesa digital Yamaha 01 v 96
- 02 ADA BEHRINGER
- 01 DVD Samsung blueray
- 04 caixas de som ativas de 15' (02 para PA e 03 para monitor)



Características:

- 300 W RMS @ 8 Ohms Falante de 15" Driver Titanium Equalização de 04 vias: LOW, MID LOW, MID HIGH, HIGH Entradas: Mic 1: 01 jack 1/4 TRS (P10) e 01 Cannon (XLR) (C.V.I.)
- * Mic 2: 01 jack 1/4 TRS (P10) e 01 Cannon (XLR) (C.V.I.)
- * LINE: 01 RCA e 01 Cannon (XLR) (C.V.I.)
- * com controle remoto
- * Saídas: LINE OUT (0dB): 01 jack 1/4 TRS (P10) e 01 Cannon (XLR) Speaker Out 8 Ohms 200W RMS
- Sensibilidade (1W/1m): 99 dB 1mts Resposta de Frequência: 10 Hz - 45 KHz
- Crossover passivo 2 vias: 1,7KHz/18 dB oct
- Dimensões (mm): (H)700 x (L) 470 x (P) 420
- Peso (Kg): ~ 28,20z
- Amplificador de Potência: 600 W RMS @ 4 Ohms - classe AB Impedância de Entrada Mic Sensibilidade: 25dB/10K Ohms Impedância de Entrada Line Sensibilidade: 0dB/10K Ohms Alimentação: 100 a 240 Volts AC - 50/60 Hz
- * Controle de Volume Independente *
- * Controle de Volume no Canal Auxiliar*

- 02 caixas de som subwoofer ativas de 15'



Caixa de Som Staner, Modelo TWA-1500

Especificações Técnicas

Amplificação

Amplificador classe D com sistema limitador ativo (maior potência com menos distorção)

Sensibilidade máxima de entrada: -10dBu

Impedância de entrada (bal): 30k Ohms

Potência máxima 1000 W

Chave inversora de fase 0/180°

Transdutores

1x Alto-falante de 15"

Conexões

Entradas balanceadas XLR

Saídas thru out e high-pass 80Hz para caixas satélites ativas

Controle de volume

Alimentação

127/220Vac~50/60Hz

- 01 CD player (**não reproduz MP3, somente WAVE**)
- 06 microfones com fio SM58 shure
- 01 microfones sem fio SM58 shure
- 12 pedestais de microfone girafa
- 12 pedestais de microfone de mesa
- Multicabo com 34 vias (17 de cada lado do palco)



- 6 vias de monitor (3 de cada lado do palco)

OBSERVAÇÃO – Qualquer equipamento excedente e de responsabilidade das produções, e pilhas para os microfones.

RECURSOS HUMANOS EXISTENTES NO TEATRO

- Administrador
- Secretaria Teatral
- Bilheteira
- Técnico de luz
- Técnico de som
- Maquinista
- Porteiros
- Bombeiro Civil
- Equipe de Limpeza

OBS: O Teatro não possui técnico de palco

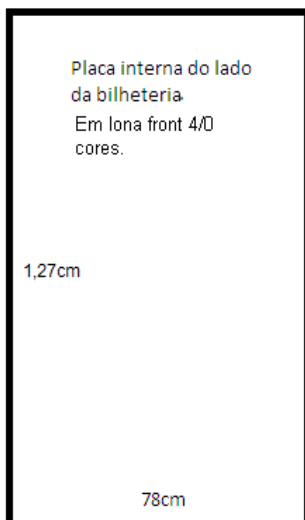
INSTALAÇÃO DE SEGURANÇA

- Sinalização (saídas de emergência, não fume, extintor de incêndio, mangueiras, Bombeiros Civil (Brigada de incêndio), luz de emergência).

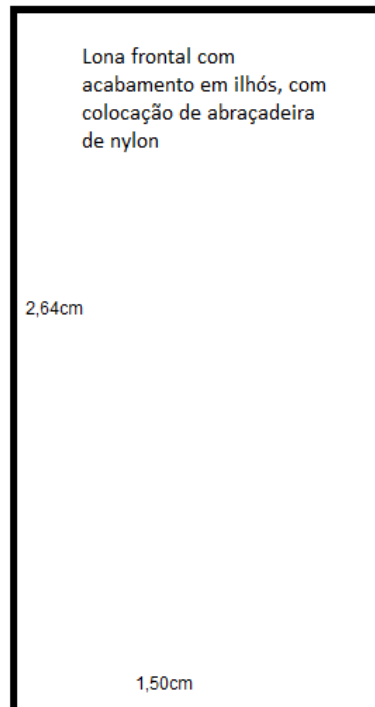
INSTALAÇÕES DE COMUNICAÇÃO VISUAL

- Medidas dos Banners e vídeo informativo no hall.
- Fotos abaixo.

MEDIDAS DAS PLACAS INTERNA DO TEATRO DULCINA

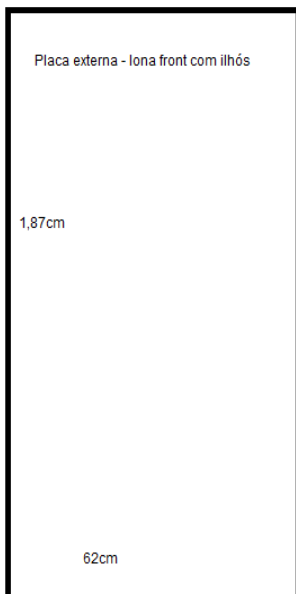


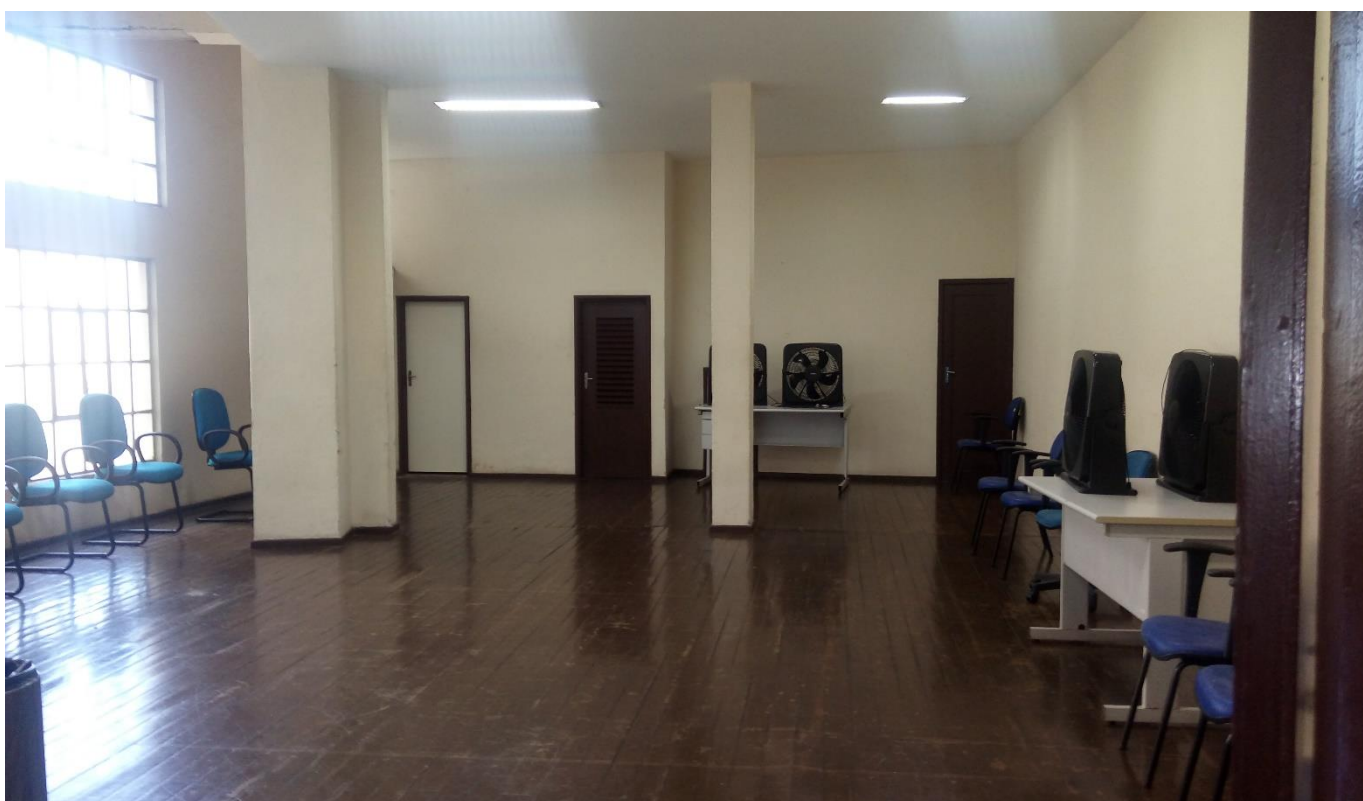
**Medidas com desconto para a instalação.
Instalação e abraçadeira por conta da produção.**



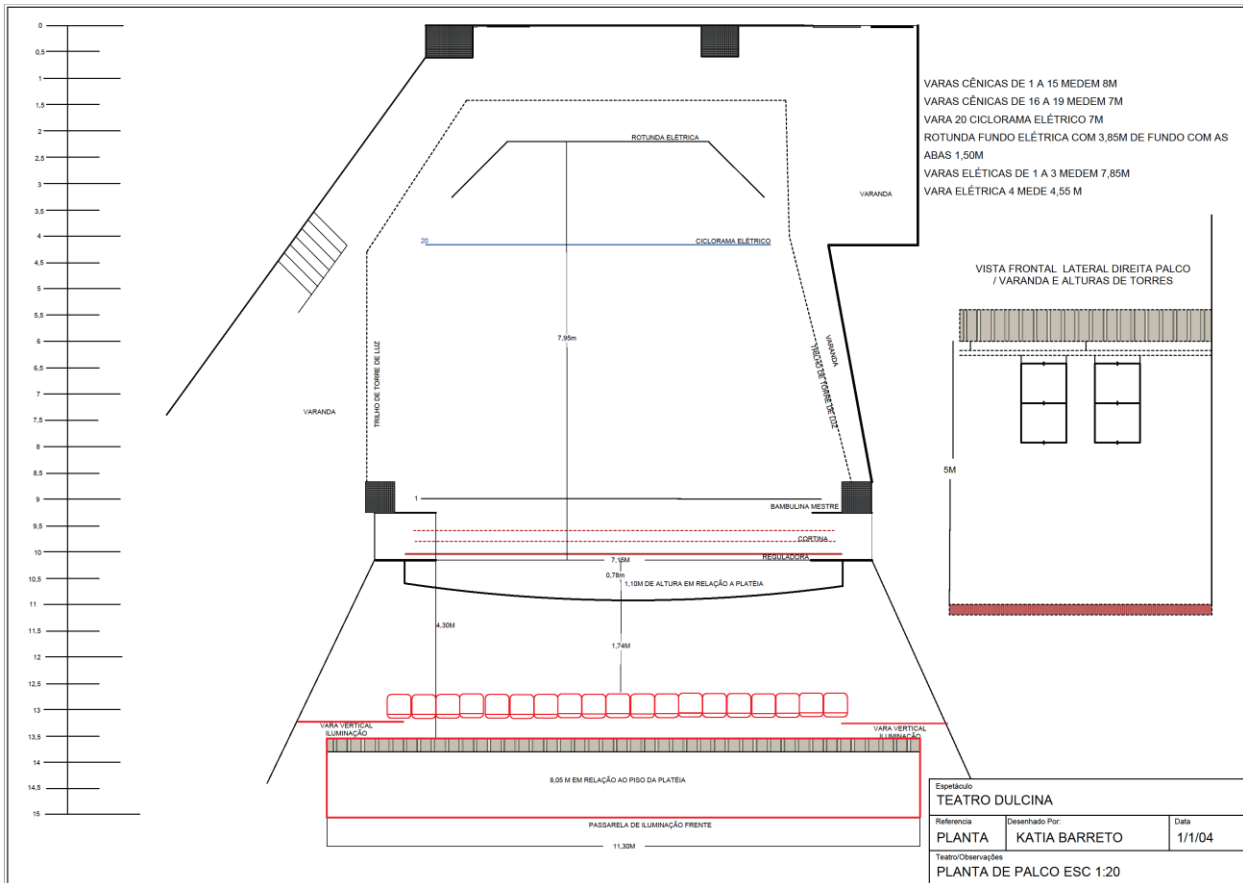
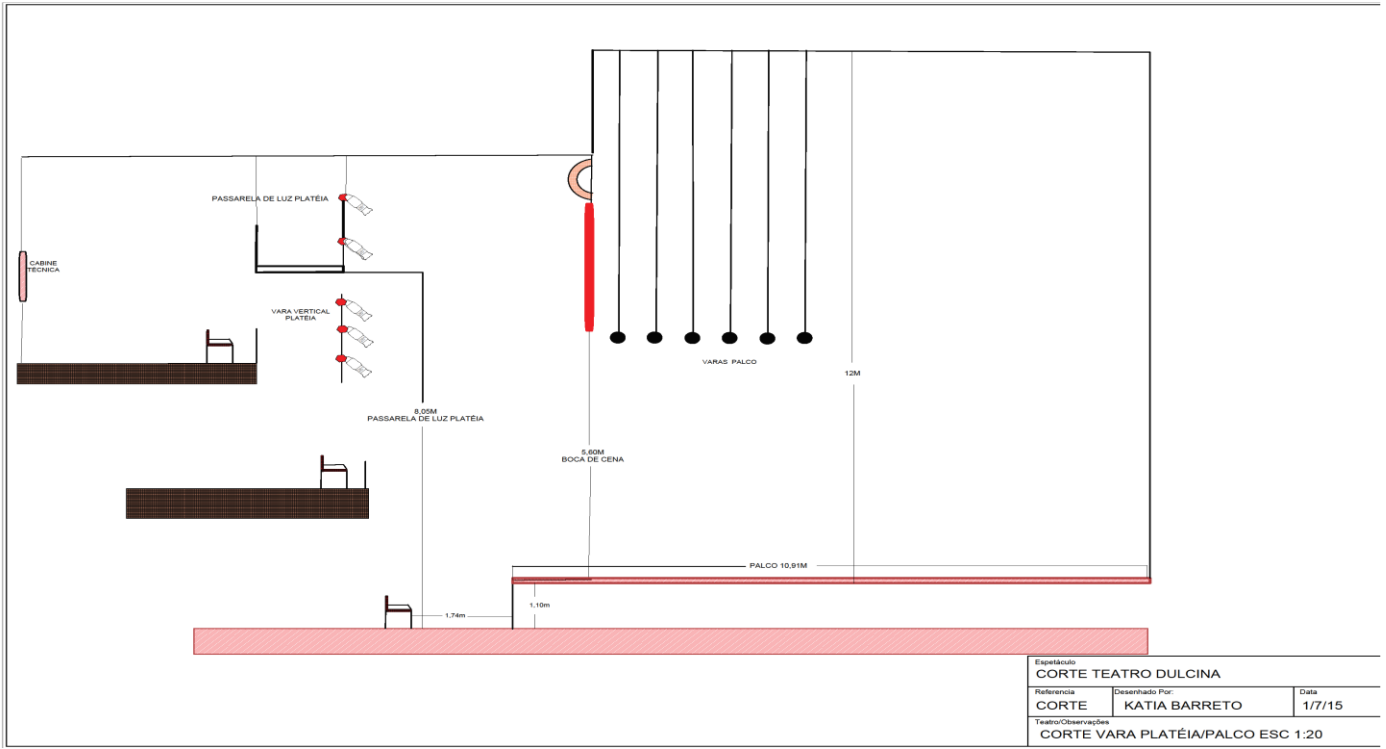


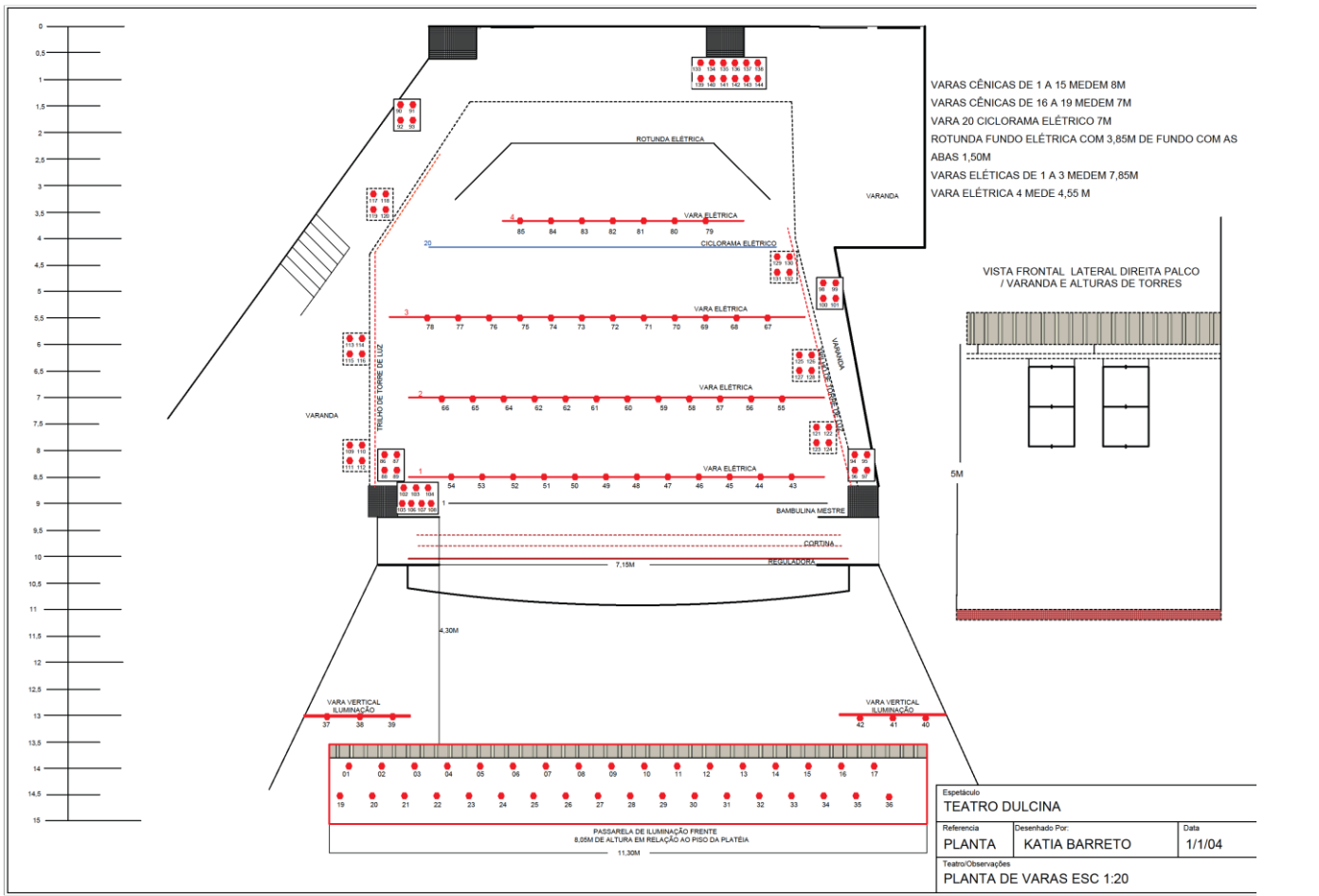
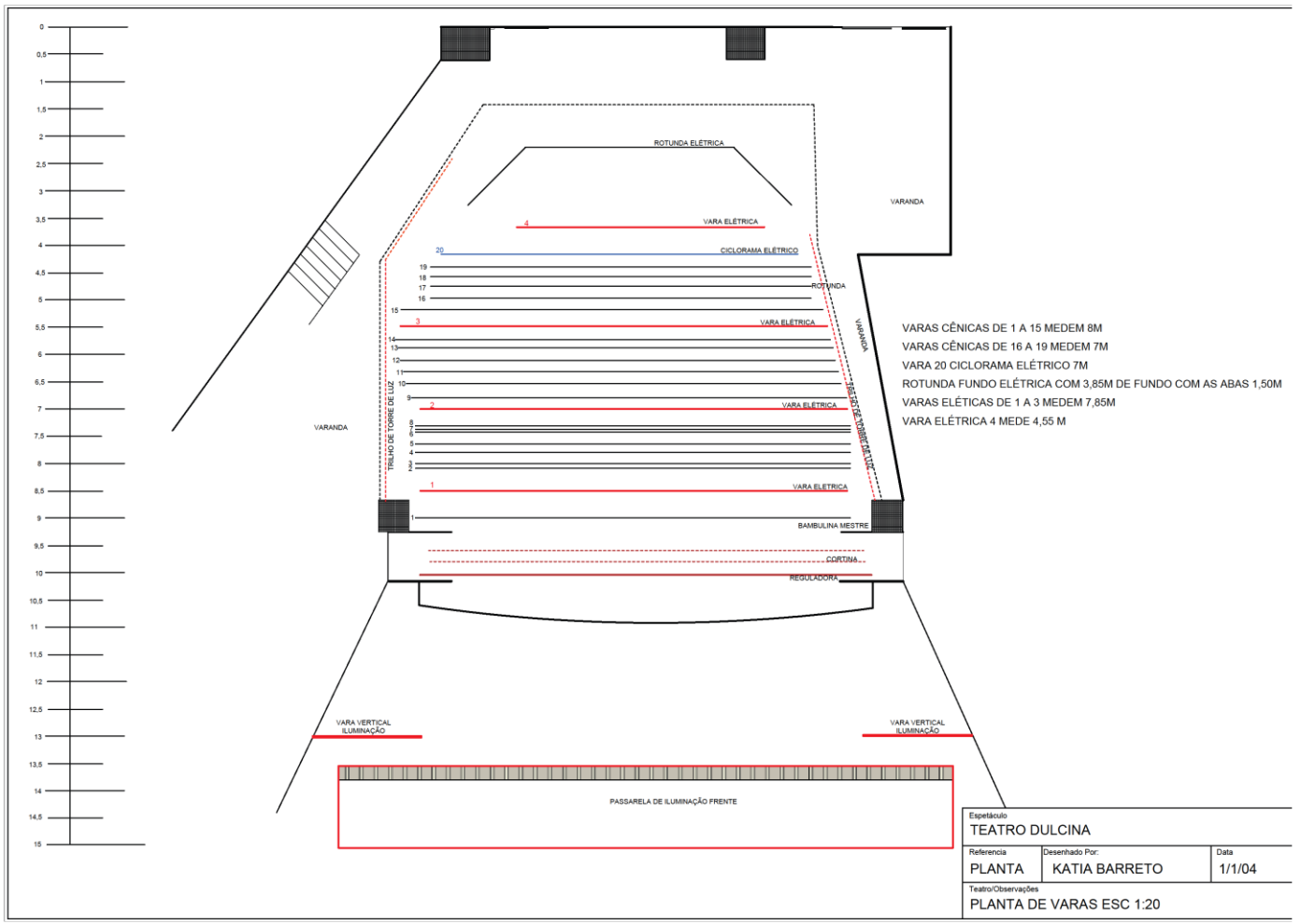
Medida da Placa externa.





Sala de Ensaio – 80m²







PLATÉIA

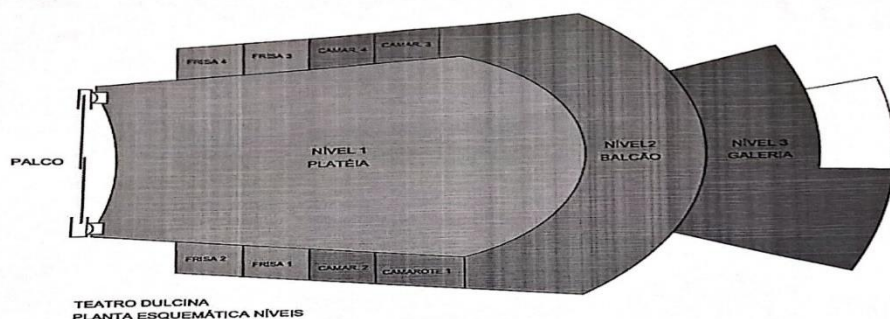
- Cadeiras numeradas
- Tipo de assento - poltrona
- Plateia inferior 250 lugares
- Plateia superior *
- Galeria *
- Frisas e camarotes *
- Total de lugares 250
- Acessibilidade para portadores de necessidades especiais.





AREA DE PREPARAÇÃO DE ESPETÁCULO

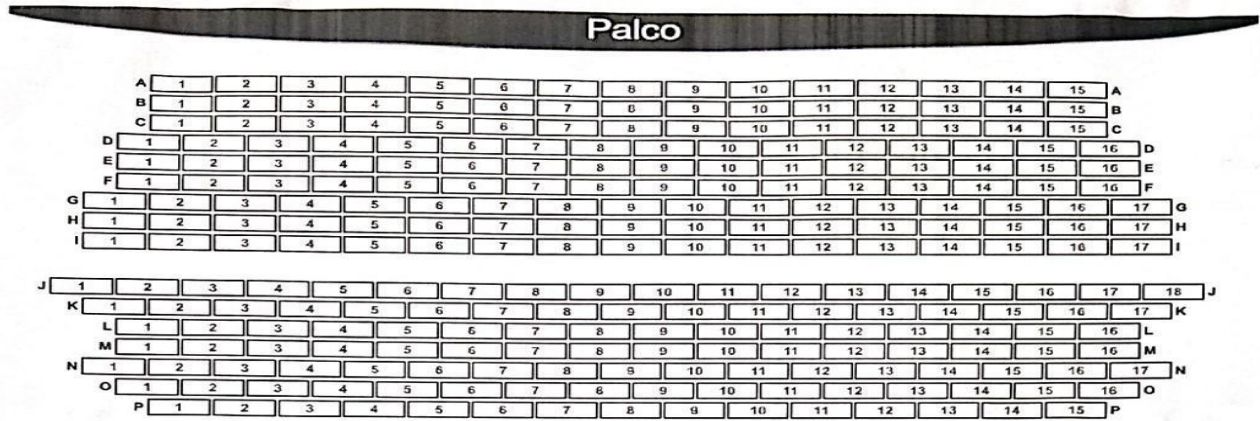
- 03 camarins coletivos e 02 individuais
- Acesso de cenário ao palco pela entrada lateral do Teatro
- Palco com piso em madeira,
- Profundidade EXPECIFICAÇÕES EM PLANTA (ANEXO)
- Varanda de manobras
- Varas de cenários manuais
- Varas de iluminação elétricas
- 4 Bambolinas (2m x 8m)
- 10 Pernas (6,50m x 1,60m)
- 2 Rotundas, sendo 1 móvel e 1 fixa (6,50m x 8m)
- 1 Ciclorama fixo (8m x 7m)
- 1 Cortina de Boca motorizada
- 5 Faixas de linóleo. (10m x 1,40m).



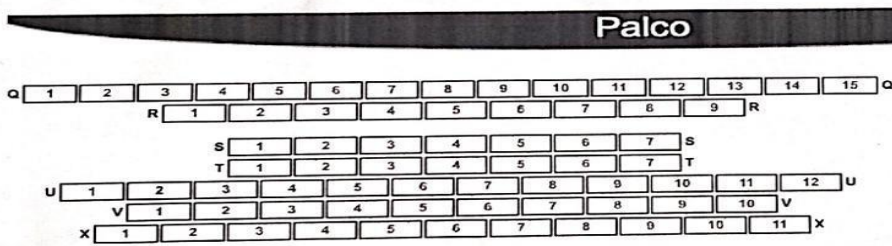
Térreo | Balcão | Galeria | Frisas | Camarote | Planta Esquemática

MAPA DA PLATÉIA

MAPA DA PLATÉIA - NÍVEL 1



BALCÃO NÍVEL 2



FRISAS NÍVEL 1



FRISA 1	1	2	3	4	FRISA 1		
FRISA 2	1	2	3	4	FRISA 2		
FRISA 3	1	2	3	4	5	6	FRISA 3
FRISA 4	1	2	3	4	5	FRISA 4	

CAMAROTE NÍVEL 2



CAMAROTE 1	1	2	3	4	5	6	7	8	9	10	11	12	CAMAROTE 1
	CAMAROTE 2				1	2	3	4	CAMAROTE 2				
	CAMAROTE 3		1	2	3	4	5	6	CAMAROTE 3				
	CAMAROTE 4		1	2	3	4	CAMAROTE 4						

GALERIA NÍVEL 3



FILA 1	1	2	3	4	5	6	7	8	9	10	11	FILA 1						
FILA 2	1	2	3	4	5	6	7	8	9	10	11	12	13	14	FILA 2			
FILA 3	1	2	3	4	5	6	7	8	9	10	11	12	13	14	15	16	17	FILA 3
	FILA 4		1	2	3	4	5	6	FILA 4									
	FILA 5		1	2	3	4	5	6	FILA 5									

BILHETERIA
- Informatizada.

